

# Reinventing Cities Milan Conferenza Stampa

4 Dicembre 2019

C4O  
CITIES



ORDINE DEGLI ARCHITETTI,  
PIANIFICATORI, PAESAGGISTI E CONSERVATORI  
DELLA PROVINCIA DI MILANO

 **SISTEMI URBANI**  
GRUPPO FERROVIE DELLO STATO ITALIANE

  
**FNM**  
FERROVIENORD



Comune di  
Milano

# Edizione 2017

# Edizione 2017 | Timeline e Processo

FASE PREPARATORIA

PRIMA FASE DELLA  
COMPETIZIONE

SECONDA FASE  
DELLA  
COMPETIZIONE

MAGGIO 2017

DICEMBRE 2017

LUGLIO 2018

MAGGIO 2019

Introduzione  
all'iniziativa

Avvio della prima fase

Selezione delle 3  
migliori proposte

Selezione del Vincitore

Identificazione dei siti

Avvio della seconda  
fase

# Reinventing Cities

## Edizione 2017



**Scuderie de Montel**  
16.257 mq

**Viale Doria**  
610 mq

**Scalo Greco Breda**  
62.189 mq

**Mercato Gorla**  
970 mq

**Via Serio**  
4.900 mq

**8,5 ha**

## Winning projects



## Winning projects



WINNING PROJECT

# Viale Doria

Reinventing  
Cities



# Viale Doria

Un ostello di 280 posti letto aperto alla ricettività nazionale e internazionale dotato di ampi spazi d'interesse pubblico. Al piano terra dell'edificio di nove piani troverà spazio il bar, elemento aggregativo centrale mentre il passaggio tra l'edificio e la nuova piazza antistante si svolgerà attraverso una scala "teatro", con sedute dotate di prese elettriche adatte ad ospitare piccoli concerti ed happening.

- Team:  
Rete fra Imprese «B SMART»  
(TEICOS UE SRL + FUTURE ENERGY SRL + DELEO SRL + ENERGA SRL)
- Architetti:  
AMBROGIO RISARI - DRM ARCHITETTURA, EMANUELA SARA CIDRI, I6BIS STUDIO
- Esperti ambientali  
POLITECNICO DI MILANO, DIPARTIMENTO DI ENERGIA - PROF. FRANCESCO CAU



## Winning projects



WINNING PROJECT

# Via Serio

Reinventing  
Cities



## Via Serio

Un luogo dedicato alla ricerca scientifica in campo oncologico che si compone di un nuovo edificio e una piazza verde ad uso pubblico. Il nuovo edificio sarà interamente percorso da una spirale verde, una promenade di 150 metri che conetterà esternamente i vari piani, dalla terrazza fino alla piazza sottostante, ricca di orti e vigneti e adatta ad ospitare attività sportive all'aria aperta

- Team:  
COVIVIO DEVELOPMENT
- Architetti:  
CARLORATTIASSOCIATI SRL
- Esperti ambientali  
DISTRETTO TECNOLOGICO  
TRENTINO S.C.A R.L.

## Winning projects



WINNING PROJECT

# Scuderie de Montel

Reinventing  
Cities



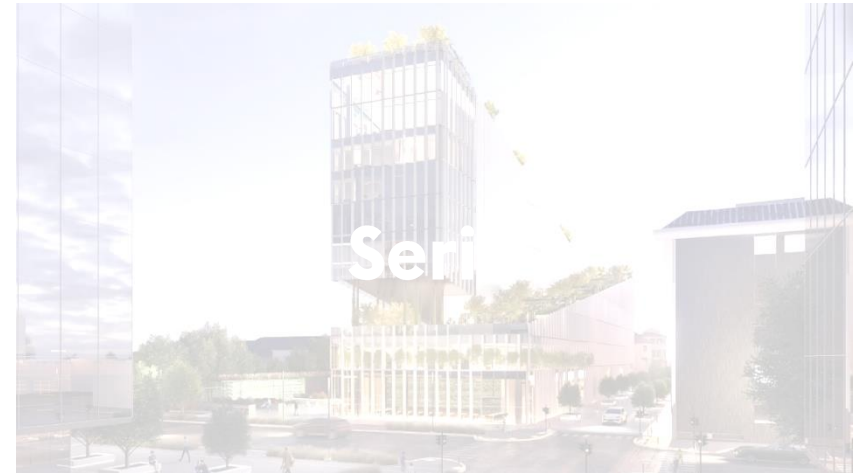
# Scuderie de Montel

Recupero dell'edificio storico, acqua, verde urbano, sostenibilità, rapporto e interazione con la comunità sono gli ingredienti fondanti del progetto.

Viene coniugata la volontà preservare gli edifici storici delle scuderie con le potenzialità offerte dalla presenza di acque termali nel sottosuolo.

- Team:  
ARCHITETTO GIANCARLO MARZORATI
- Architetti:  
ARCHITETTO GIANCARLO MARZORATI / J+S SRL
- Esperti ambientali  
PROGETTISTI ASSOCIATI  
TECNARC SRL

## Winning projects



WINNING PROJECT

# Scalo Greco Breda

Reinventing  
Cities





# Scalo Greco Breda

Si chiama “L’innesto” inteso come nuovo elemento capace di creare ricuciture tra i quartieri circostanti. Tre gli obiettivi principali del progetto: realizzare il primo housing sociale a zero emissioni attraverso l’utilizzo di tecnologie innovative, gestire in maniera resiliente gli spazi della comunità grazie al coinvolgimento di tanti attori pubblici e privati, realizzare un quartiere inclusivo con spazi condivisi e un cuore agricolo.

- Team:  
InvestirRE sgr
- Architetti:  
Barreca & LA Varra
- Esperti ambientali  
ARUP Italia Srl

# Edizione 2019

# Edizione 2019 | Timeline e Processo

FASE PREPARATORIA

PRIMA FASE DELLA  
COMPETIZIONE

SECONDA FASE  
DELLA  
COMPETIZIONE

NOVEMBRE 2019

Introduzione  
all'iniziativa

Identificazione dei siti

DICEMBRE 2019

Avvio della prima fase

MAGGIO 2020

Selezione delle  
migliori proposte

LUGLIO 2020

Avvio della seconda  
fase

DICEMBRE 2020

Chiusura seconda fase

FEBBRAIO 2021

Selezione del Vincitore

# 7 aree

**Loreto**

**Nodo Bovisa**

**Crescenzenago**

**Ex Macello**

**Palazzine Liberty**

**Monti Sabini**

**Scalo Lambrate**



**Una piazza**

**Un nodo di interscambio**

**Un'area per Edilizia Sociale**

**Un ex-Macello**

**Sei palazzine storiche**



**Un piano inattuato**



**Uno scalo ferroviario**

26.000 mq

91.000 mq

13.300 mq

165.300 mq

10.000 mq

52.000 mq

70.187 mq

43 ha



# Reinventing Cities

## Edizione 2019

**Nodo Bovisa**  
91.000 mq

**Crescenzago**  
13.300 mq

**Piazzale Loreto**  
26.000 mq

**Scalo Lambrate**  
70.187 mq

**Ex Macello**  
165.000 mq

**Palazzine Liberty**  
10.000 mq

**Monti Sabini**  
52.000 mq

**43 ha**

I SITI DI MILANO

# Loreto

Reinventing  
Cities

An aerial, grayscale photograph of a city intersection. The image shows several multi-story buildings surrounding a central area with a large, irregularly shaped green space. The word "Loreto" is overlaid in a large, bold, dark blue font across the center of the image.

# Loreto

I SITI DI MILANO

# Loreto

Reinventing  
Cities



I SITI DI MILANO

# Loreto

Reinventing  
Cities



Il sito si colloca in un'area estremamente strategica e rappresenta il principale crocevia lungo l'asse storico, oggi in trasformazione, che si sviluppa dal centro connettendo l'asse commerciale di Corso Buenos Aires con le direttrici di viale Monza e via Padova. . Il sito è composto da un edificio di 8 piani fuori terra lungo via Porpora, oggi sede di uffici comunali, dal piano interrato al centro del piazzale, con l'accesso alla metropolitana e un sistema di gallerie con uffici, magazzini, locali tecnici e negozi, e dal piazzale stesso

➤ **Distanza dal centro**  
3 km dal Duomo

➤ **Area**  
L'edificio di via Porpora ha una Superficie Lorda di ca. 2839 mq. Il Piazzale ha una superficie di ca. 17.000 mq. Gli spazi al piano interrato occupano una superficie ca. 6.000 mq.

# Loreto



CENTRALE RAILWAY STATION  
Ambito di rigenerazione: "Nodo di interscambio"

C40 - REINVENTING CITIES I  
Doria

LORETO  
Ambito di rigenerazione: "Piazza"

EDIFICI DI VIA PORPORA

CORSO BUENOS AIRES

CITY CENTRE

## Programma atteso

Valorizzare Piazzale Loreto come 'cerniera' tra C.so Buenos Aires, viale Monza e via Padova, riorganizzando la viabilità per generare spazi pubblici di qualità e ricucire gli spazi pubblici con quelli delle vie limitrofe, dando priorità ai flussi pedonali e ciclabili in piena sicurezza.

➤ **Proprietà**  
Comune di Milano

➤ **Norme urbanistiche**  
Piazzale Loreto, è una delle 7 "Piazze" individuate dal Piano di Governo del Territorio (PGT), "cerniere" urbane in cui sono incentivati meccanismi urbanistici volti al ridisegno complessivo dello spazio pubblico e al rinnovamento dei quartieri periferici.

I SITI DI MILANO

# Nodo Bovisa

An aerial photograph of the Bovisa district in Milan, Italy, showing a complex network of roads, railway tracks, and buildings. The image is overlaid with a semi-transparent white filter.

# Nodo Bovisa



I SITI DI MILANO

# Nodo Bovisa

Reinventing  
Cities



I SITI DI MILANO

# Nodo Bovisa

Reinventing  
Cities



# Nodo Bovisa

Il sito comprende la stazione di Milano Nord Bovisa-Politecnico, porta di accesso alla città dall'aeroporto internazionale di Malpensa e nodo ferroviario tra il centro di Milano e il nord dell'area metropolitana. Si tratta di un hub strategico lungo l'asse del nord-ovest, che si sviluppa dal centro direzionale Porta Nuova al polo fieristico di Rho-Però, mettendo a sistema l'ex Scalo Farini, l'area Bovisa-Goccia, il distretto direzionale di Stephenson, lo sviluppo residenziale e commerciale di Cascina Merlata e il Milan Innovation District, sede dello Human Technopole e dell'Università Statale.

➤ **Distanza dal centro**  
5 km dal Duomo

➤ **Area**  
91.000 mq ca., suddivisi in due unità: Comune di Milano, ca. 54.000 mq; Ferroviennord, ca. 37.000 mq.

I SITI DI MILANO

# Nodo Bovisa



**"BOVISA-GOCCIA"**  
Ambito per grandi funzioni urbane

**NODO BOVISA**  
Ambito di rigenerazione

**POLITECNICO**  
Polihub

**P.A. DURANDO**  
Intervento di riqualificazione urbana

**VILLAPIZZONE**  
Stazione ferroviaria

**POLITECNICO**  
Campus La Masa

**POLITECNICO**  
Campus Durando

**PIAZZA BAUSAN**

**BOVISA**  
Stazione ferroviaria

**MARIO NEGRI**  
Istituto di ricerche farmacologiche

**SCALO FARINI**  
Ambito di rigenerazione

# Nodo Bovisa

## Programma atteso

Ricucire il quartiere, insediando funzioni urbane miste, coerenti col contesto; riqualificare la stazione e gli spazi pubblici per migliorarne l'accessibilità; potenziare i servizi di interscambio

## ➤ Proprietà

Comune di Milano, Ferroviennord

## ➤ Norme urbanistiche

La disciplina urbanistica del PGT prevista per i “Nodi d’Interscambio” prevede meccanismi urbanistici incentivanti volti al ridisegno complessivo dello spazio pubblico e al rinnovamento dei quartieri periferici.

I SITI DI MILANO

# Crescenzago

Reinventing  
Cities

An aerial photograph of the Crescenzago district in Milan, Italy. The image shows a dense urban environment with numerous multi-story apartment buildings, a central railway line, and a large green park area. The word "Crescenzago" is overlaid in large, bold, green letters across the center of the image.

# Crescenzago

I SITI DI MILANO  
**Crescenzago**

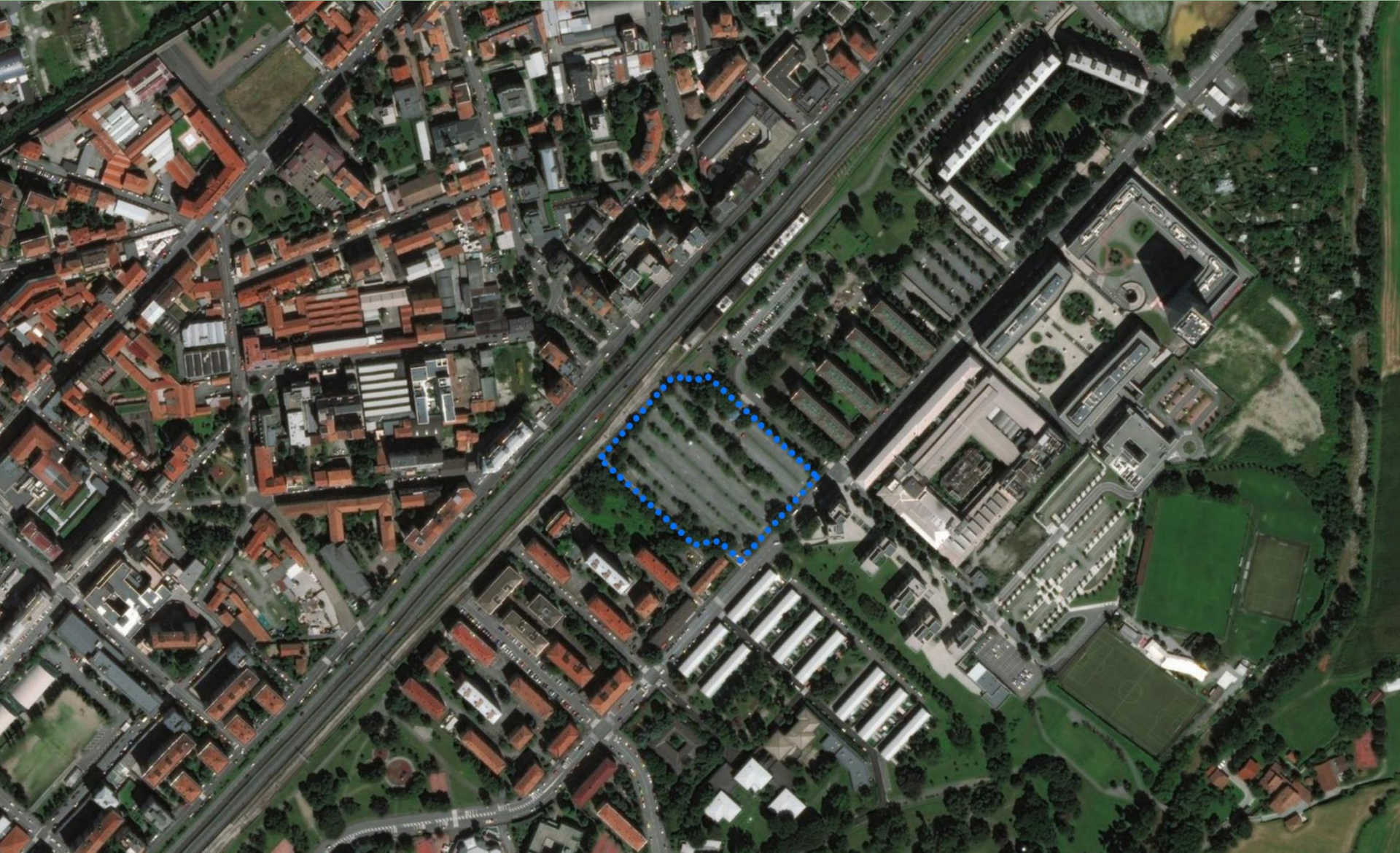
Reinventing  
Cities



I SITI DI MILANO

# Crescenzago

Reinventing  
Cities





Il sito Crescenzago è un'area libera di circa 1,3 ha, utilizzata come parcheggio di interscambio per l'omonima fermata della linea metropolitana 2, adiacente al sito. Situata nel quadrante nord-orientale di Milano, l'area è connessa in 5 minuti di metropolitana alla Stazione di Milano Lambrate e al quartiere universitario di Città Studi, in meno di 15 minuti alle stazioni di Milano Centrale, hub dei treni ad alta velocità, e Milano Porta Garibaldi, nel distretto di Porta Nuova. Il sito si trova in prossimità della sede della casa editrice RCS MediaGroup S.p.A., di Parco Lambro e dell'IRCCS Ospedale San Raffaele.

➤ **Distanza dal centro**  
6 km dal Duomo

➤ **Area**  
Il sito ha una superficie di circa 13.300 mq che si estende su un'area pavimentata di forma regolare, attualmente adibita a parcheggio a raso

I SITI DI MILANO

# Crescenzago

Reinventing  
Cities



NAVIGLIO MARTESANA

CRESCENZAGO  
Stazione MM2

VIA PALMANOVA

CRESCENZAGO

RCS  
Sede gruppo editoriale

PARCO LAMBRO

EXODUS  
Ong contro il disagio sociale

TANGENZIALE EST  
Uscita Cascina Gobba

OSPEDALE SAN RAFFAELE

## Programma atteso

Edilizia Residenziale Sociale in affitto a prezzi accessibili, sperimentando nuovi modelli e servizi abitativi per generare mix sociale, integrando il verde e minimizzando le emissioni di CO<sub>2</sub>.

➤ **Proprietà**  
Comune di Milano

➤ **Norme urbanistiche**  
Il sito viene individuato all'interno del PGT quale area destinata ad ospitare edilizia residenziale sociale di nuova previsione ed è anche possibile trasferire diritti edificatori per la realizzazione di funzioni urbane, realizzabili contestualmente all'ERS.

I SITI DI MILANO

# Ex Macello



# Ex Macello

An aerial photograph of the Ex Macello area in Milan, Italy. The image shows a dense urban landscape with a mix of residential and industrial buildings. A large, prominent industrial building with a corrugated metal roof is visible in the foreground. The background shows a mix of older and newer buildings, with a river or canal winding through the area. The overall scene is a detailed view of the city's urban fabric.

I SITI DI MILANO

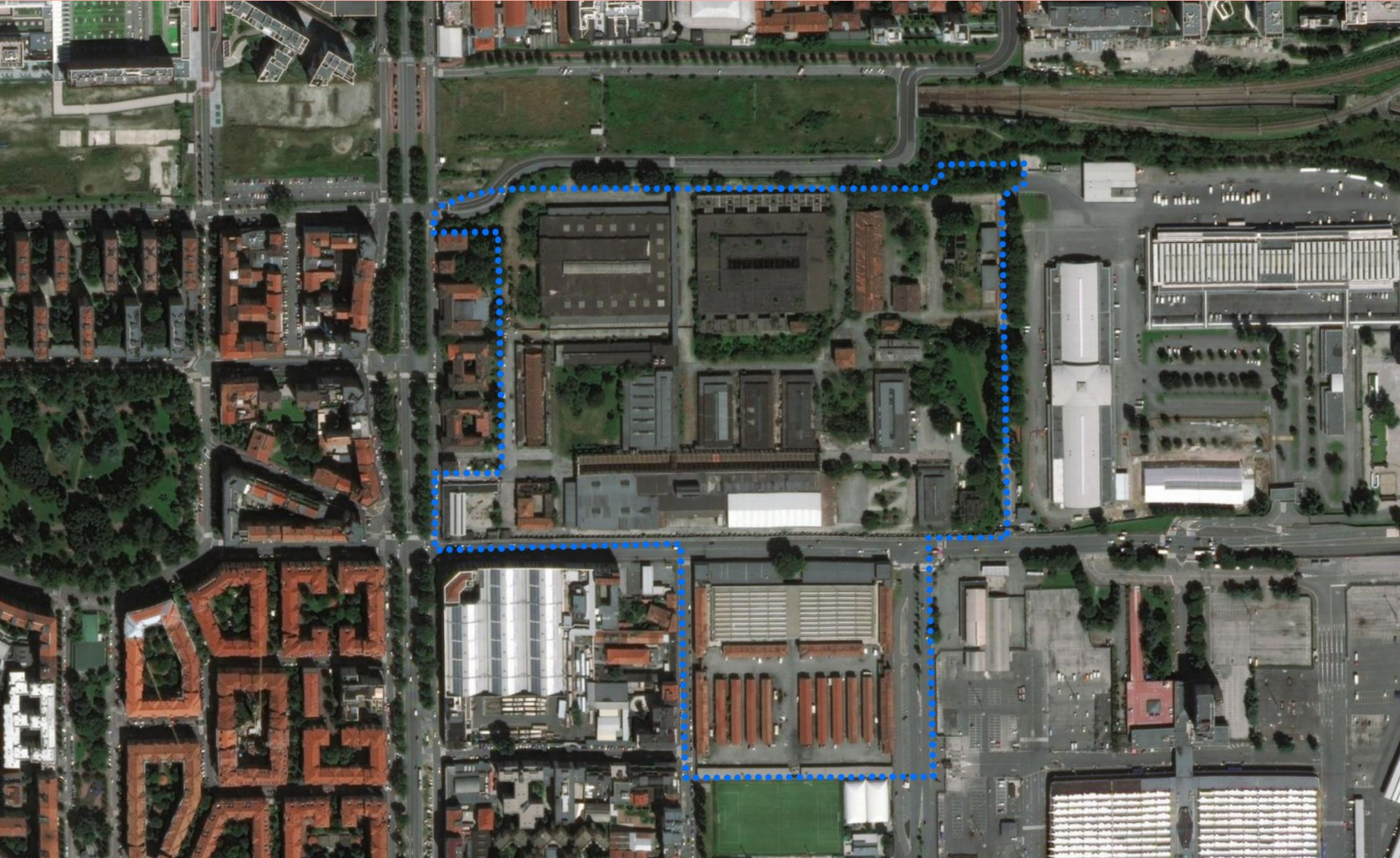
# Ex Macello

Reinventing  
Cities



I SITI DI MILANO

# Ex Macello



# Ex Macello

Il sito Ex Macello è un'area dismessa di circa 16 ha, sede del macello comunale e del mercato avicunicolo, nel compendio immobiliare del mercato all'ingrosso di Milano. Situato nel quadrante sud-est della città, nel quartiere di Calvairate nel Municipio 4, l'area si trova a pochi passi dalla stazione di Milano Porta Vittoria, servita dalle linee suburbane che connettono l'area metropolitana al centro città attraverso il passante ferroviario. Questo consente di raggiungere in pochi minuti il centro direzionale di Porta Nuova, la stazione Rogoredo, servita dall'Alta Velocità e la stazione Forlanini, connessa all'aeroporto di Linate.

➤ **Distanza dal centro**  
3 km dal Duomo

➤ **Area**  
L'ambito occupa una superficie di circa 165.300 mq, di cui circa 14.300 mq strade esistenti.

I SITI DI MILANO

# Ex Macello



PORTA VITTORIA  
Stazione ferroviaria

PORTA VITTORIA  
Programma di riqualificazione urbana

PALAZZINE LIBERTY

VIALE FORLANINI  
Direzione Aeroporto Linate

VIALE MOLISE

VIA LOMBROSO

PA3 - EX MACELLO  
ed ex avicunicolo

SOGEMI  
Riqualificazione mercati generali



## Programma atteso

Rigenerare un ambito degradato, massimizzando la qualità urbana e ambientale, il mix sociale e funzionale, in sinergia con il contesto.

➤ **Proprietà**  
Comune di Milano

➤ **Norme urbanistiche**  
Il sito Ex Macello è disciplinato dal PGT come piano attuativo obbligatorio

I SITI DI MILANO

# Palazzine Liberty

Reinventing  
Cities

# Palazzine Liberty

An aerial photograph of a city, likely Milan, showing a dense urban landscape. In the foreground, there is a large, prominent industrial building complex with a grid-like roof structure. The rest of the city is filled with various residential and commercial buildings, streets, and green spaces. The image is overlaid with a semi-transparent blue filter.

I SITI DI MILANO

# Palazzine Liberty

Reinventing  
Cities



I SITI DI MILANO

# Palazzine Liberty

Reinventing  
Cities



# Palazzine Liberty

Il complesso immobiliare delle sei “Palazzine Liberty” si trova nel quadrante sud est della città, nel quartiere Calvaire nel Municipio 4, a 3 km dal Duomo e a 100 m dalla stazione ferroviaria Milano Porta Vittoria, servita dalle linee suburbane che connettono l’area metropolitana al centro città lungo il passante ferroviario. Adiacenti al sito “Ex Macello”, le Palazzine facevano parte del più ampio comparto del macello pubblico, realizzato alla fine degli anni ’30, ed erano in particolare la parte destinata a uffici, portineria e residenza della città annonaria, di cui rappresentano testimonianza storica e architettonica.

➤ **Distanza dal centro**  
3 km dal Duomo

➤ **Area**  
Superficie territoriale pari a circa 10.000 mq. Le Palazzine sono costituite da una superficie catastale pari a circa 7.800 mq.

I SITI DI MILANO

# Palazzine Liberty

Reinventing  
Cities



PORTA VITTORIA  
Stazione ferroviaria

PORTA VITTORIA  
Programma di riqualificazione urbana

PALAZZINE LIBERTY

VIALE FORLANINI  
Direzione Aeroporto Linate

VIALE MOLISE

VIA LOMBROSO

PA3 - EX MACELLO  
ed ex avicunicolo

SOGEMI  
Riqualificazione mercati generali

# Palazzine Liberty

## Programma atteso

Recupero architettonico e funzionale con attività che favoriscano la fruizione pubblica e l'insediamento di servizi di interesse pubblico o generale, in relazione al contesto.

➤ **Proprietà**  
Comune di Milano

➤ **Norme urbanistiche**  
Il complesso delle Palazzine Liberty è disciplinato quale Ambito di Rinnovo Urbano (ARU).

I SITI DI MILANO

# Monti Sabini

An aerial, grayscale photograph of a city grid, likely Milan, showing a dense arrangement of buildings and streets. A prominent river or canal runs vertically through the center-left of the image. The overall scene is semi-transparent, serving as a background for the text.

# Monti Sabini



I SITI DI MILANO

# Monti Sabini

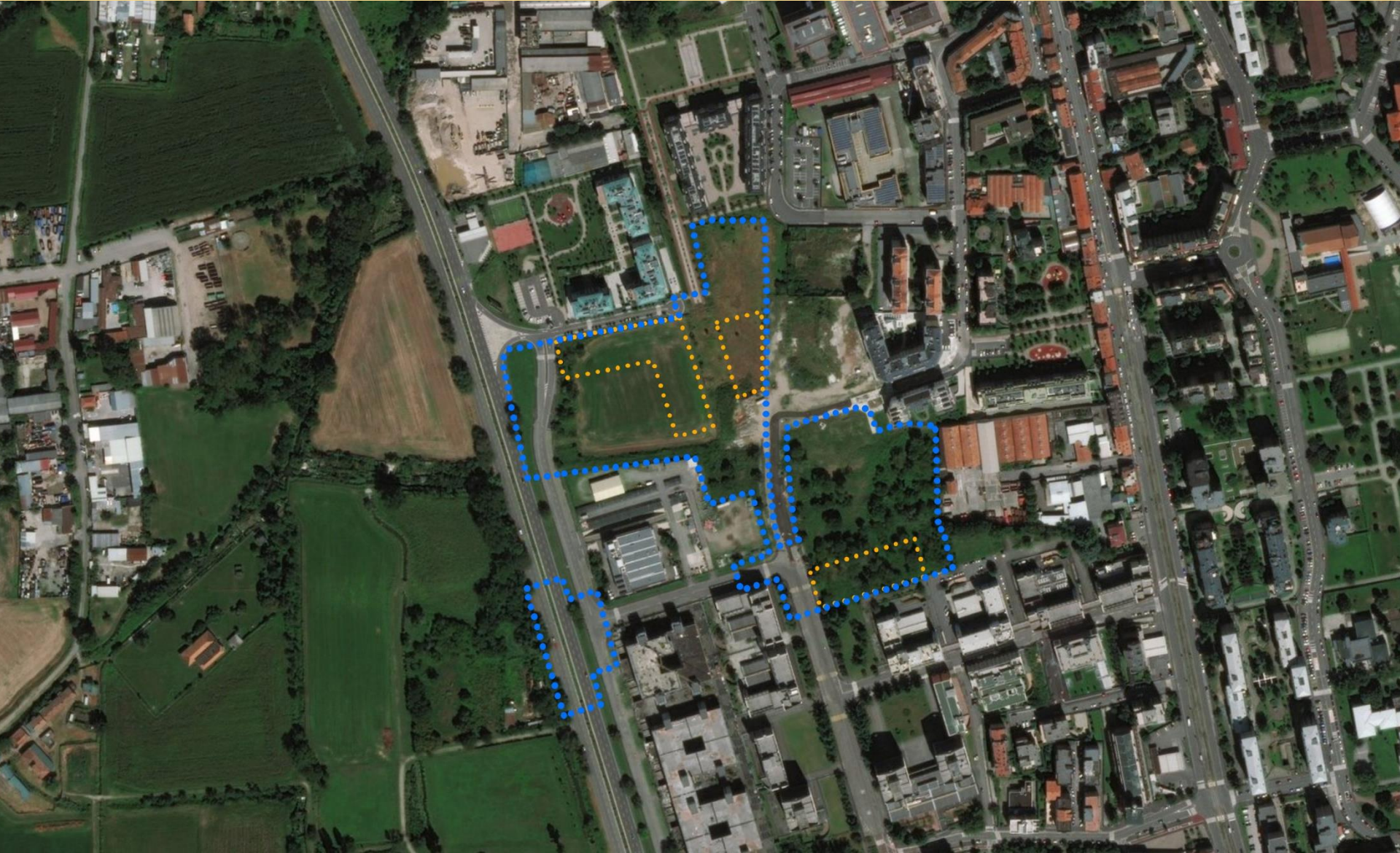
Reinventing  
Cities



I SITI DI MILANO

# Monti Sabini

Reinventing  
Cities



## Monti Sabini

Il sito di via Monti Sabini consiste in un'area ineditata di circa 5 ettari, a verde incolto, all'interno del quartiere Vigentino, vasto ambito urbano proteso verso il Parco Agricolo Sud Milano. Servito da una linea tramviaria che lo connette al centro in soli 20 minuti lungo la via Ripamonti, il sito è prossimo ad una delle aree di rigenerazione più importanti della città che comprende l'ex scalo ferroviario di Porta Romana, futura sede del villaggio olimpico, la nuova istituzione culturale della Fondazione Prada e l'area di sviluppo urbano Symbiosis, adiacente al progetto 'Vitae', già vincitore del bando Reinventing Cities.

➤ **Distanza dal centro**  
4 km dal Duomo

➤ **Area**  
Il sito ha una superficie complessiva di circa 52.000 mq, di cui: 10.563 mq di superficie fondiaria e 40.000 mq per attrezzature pubbliche

I SITI DI MILANO

# Monti Sabini



CITY CENTRE

C40 - REINVENTING CITIES I  
Serio

SCALO PORTA ROMANA  
Ambito di rigenerazione

SYMBIOSIS

FONDAZIONE PRADA

TRAMWAY

MONTI SABINI

PARCO AGRICOLO SUD

PARCO AGRICOLO SUD

IEO  
Istituto Europeo di Oncologia

# Monti Sabini

## Programma atteso

Completare il processo di ristrutturazione urbanistica e ambientale in corso, insediando nuove funzioni (libere e sociali) e servizi e sistemando gli spazi aperti. Le proposte dovranno misurarsi con il valorizzare le attività di interesse pubblico e articolare l'offerta di soluzioni abitative.

➤ **Proprietà**  
Comune di Milano

➤ **Norme urbanistiche**  
Il sito in oggetto rappresenta il c.d. "Comparto A", non attuato, di un Programma Integrato di Intervento (P.I.I.), approvato nel 2008 e ancora in corso di attuazione.

I SITI DI MILANO

# Scalo Lambrate

Reinventing  
Cities

# Scalo Lambrate

An aerial, grayscale photograph of the Scalo Lambrate railway station in Milan, Italy. The image shows the station's tracks and platforms cutting through a dense urban environment. The surrounding city is filled with various buildings, including residential blocks and commercial structures. The overall scene is a detailed view of the station's integration into the city's fabric.

I SITI DI MILANO

# Scalo Lambrate

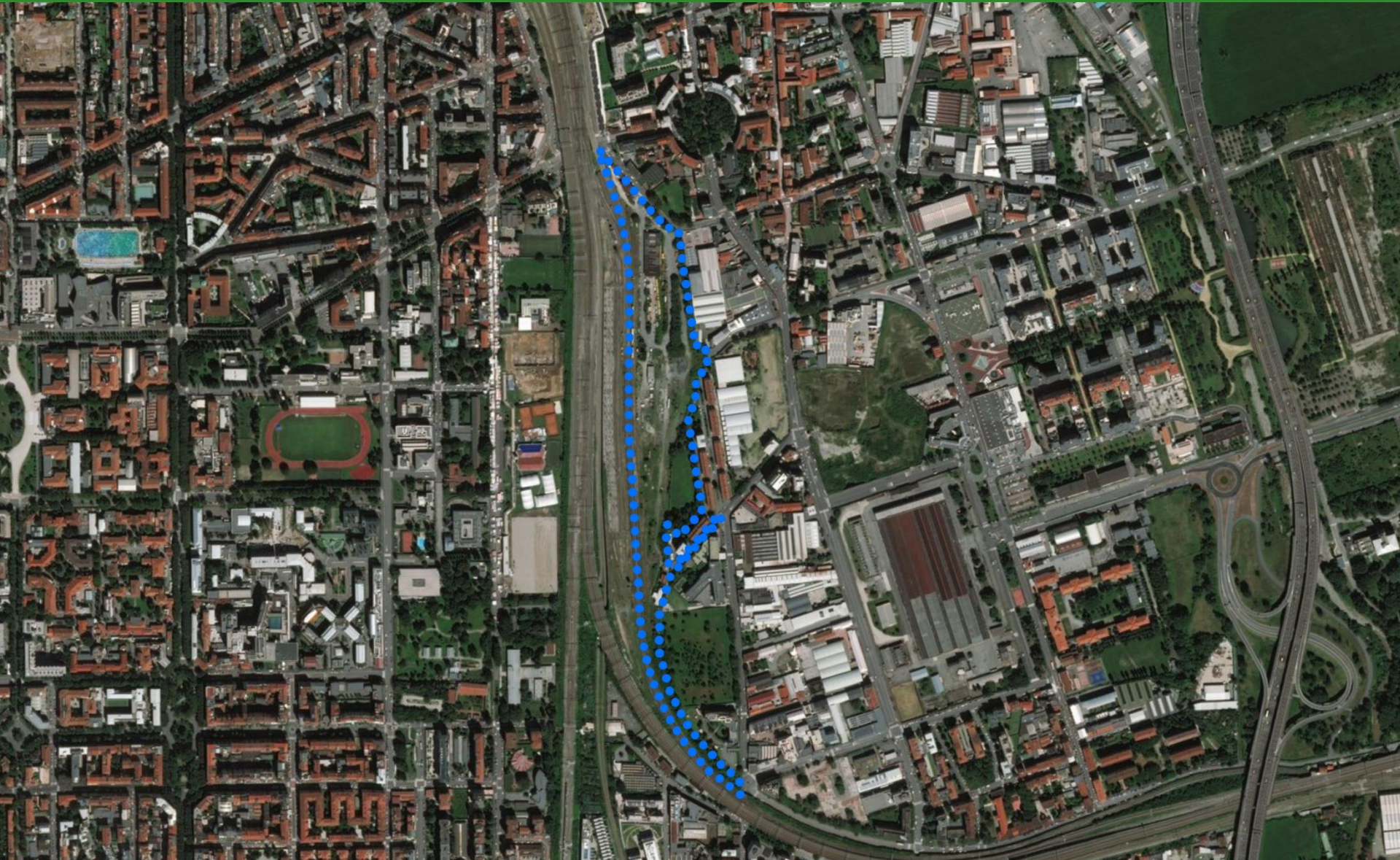
Reinventing  
Cities



I SITI DI MILANO

# Scalo Lambrate

Reinventing  
Cities





# Scalo Lambrate

Situato nel settore orientale della città, a circa 500 metri dalla Stazione di Milano Lambrate, il sito è costituito da un'area marginale di 7 ettari, esterna alla cintura ferroviaria in rilevato che la separa dall'adiacente quartiere universitario di Città Studi, compresa tra i quartieri storici di Lambrate a nord e di Ortica a sud. La presenza del nodo di interscambio ferrovia-metro rende questo sito dotato di alta accessibilità urbana e metropolitana. La linea M2 collega in pochi minuti le principali stazioni di Milano - Centrale, Garibaldi, Cadorna, Porta Genova e Romolo.

➤ **Distanza dal centro**  
4 km dal Duomo

➤ **Area**  
70.187 mq

I SITI DI MILANO

# Scalo Lambrate

Reinventing  
Cities



LAMBRATE  
Stazione MM2

SCALO LAMBRATE MILANO

CITTA' STUDI

P.A. EX DENORA

PROGETTO VIA CRESPI,  
PITTERI, TANZI

CASERMA RUBATTINO

## Programma atteso

Edilizia Residenziale Sociale in vendita e in affitto, compresi alloggi per studenti, a prezzi accessibili con quota di funzioni complementari. Spazi pubblici, aree verdi e servizi annessi.

## ➤ Proprietà

FS Sistemi Urbani S.r.l. (FSSU)

## ➤ Norme urbanistiche

Il sito fa parte di un piano di rigenerazione strategico che coinvolge sette aree ferroviarie dismesse (124 ettari), regolato da un Accordo di Programma tra Comune di Milano, Regione Lombardia e Ferrovie dello Stato Italiane, per la creazione della cosiddetta "Circle-Line".



**Reinventing  
Cities Milan**