

# Nuovi Uffici comunali Via SILE 8

Nuove sedi del Comune di Milano



# SILE 8

## NUOVE SEDI



### URBANISTICA

dipendenti  
347

#### ORIGINE

Bernina 275  
Edolo 32  
Pirelli 20  
Cenisio 20  
(Progress30)



### POLITICHE SOCIALI

dipendenti  
279



#### ORIGINE

Treves 197  
San Tomaso 61  
Palermo 15  
XXV Aprile 6

### TRANSIZIONE AMBIENTALE

80

Duomo 18  
Palla L. 59  
Dogana 36



### QUARTIERI 30

(A. Verde)  
Duomo 20  
Dogana 10

AUDIT  
10

### MOBILITA'

dipendenti  
208

#### ORIGINE

Beccaria 43  
Bernina 115  
Dogana 24  
Messina 11  
Azario 3  
Pontano 2

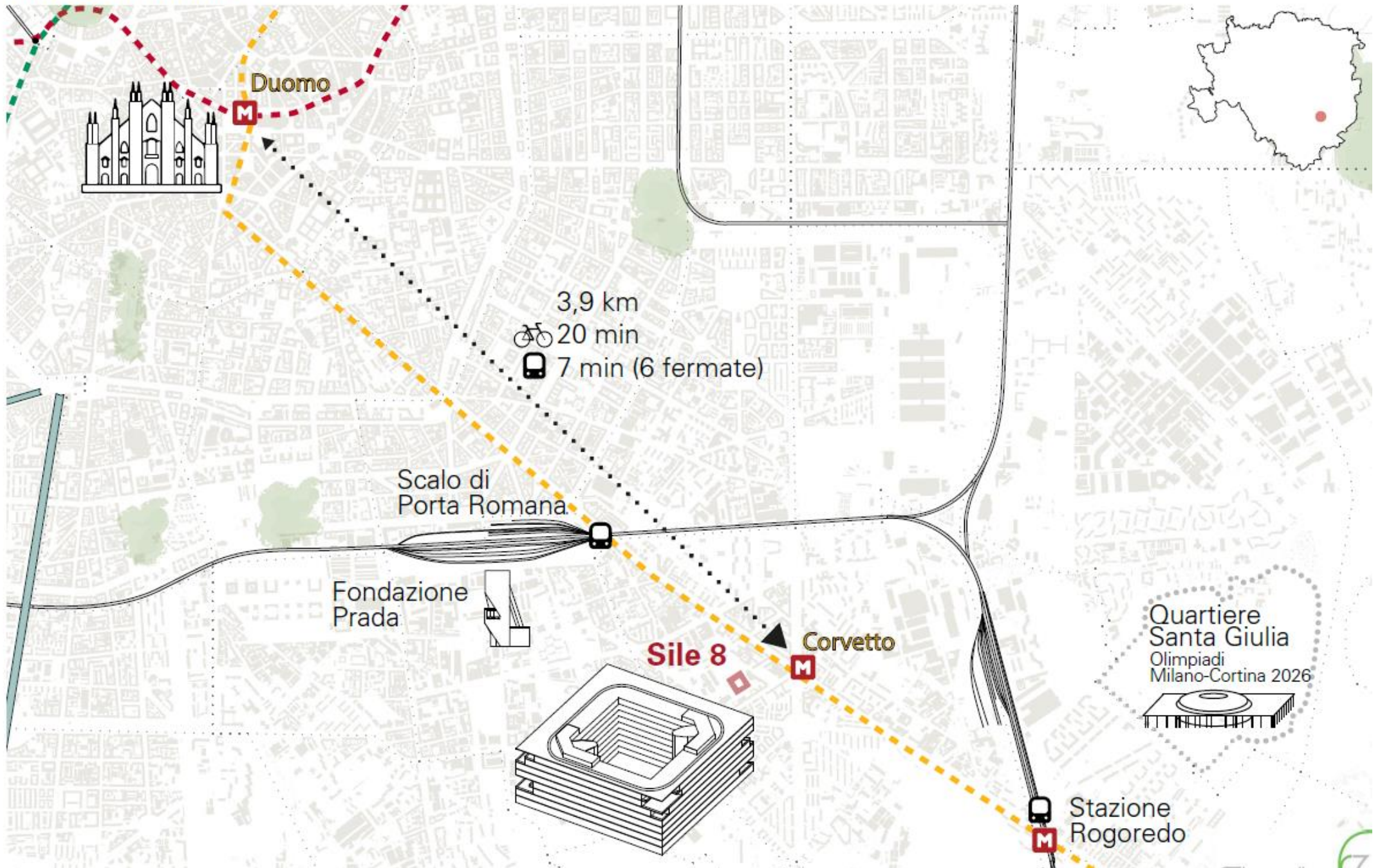


- Capienza massimo 1.200 dipendenti
- 28.800 mq circa
- Metro3 Gialla (Brenta o Corvetto)
- **Rogito effettuato - consegna Febbraio 2021**
- Annessione P.T. e interrato studentato Ferrara



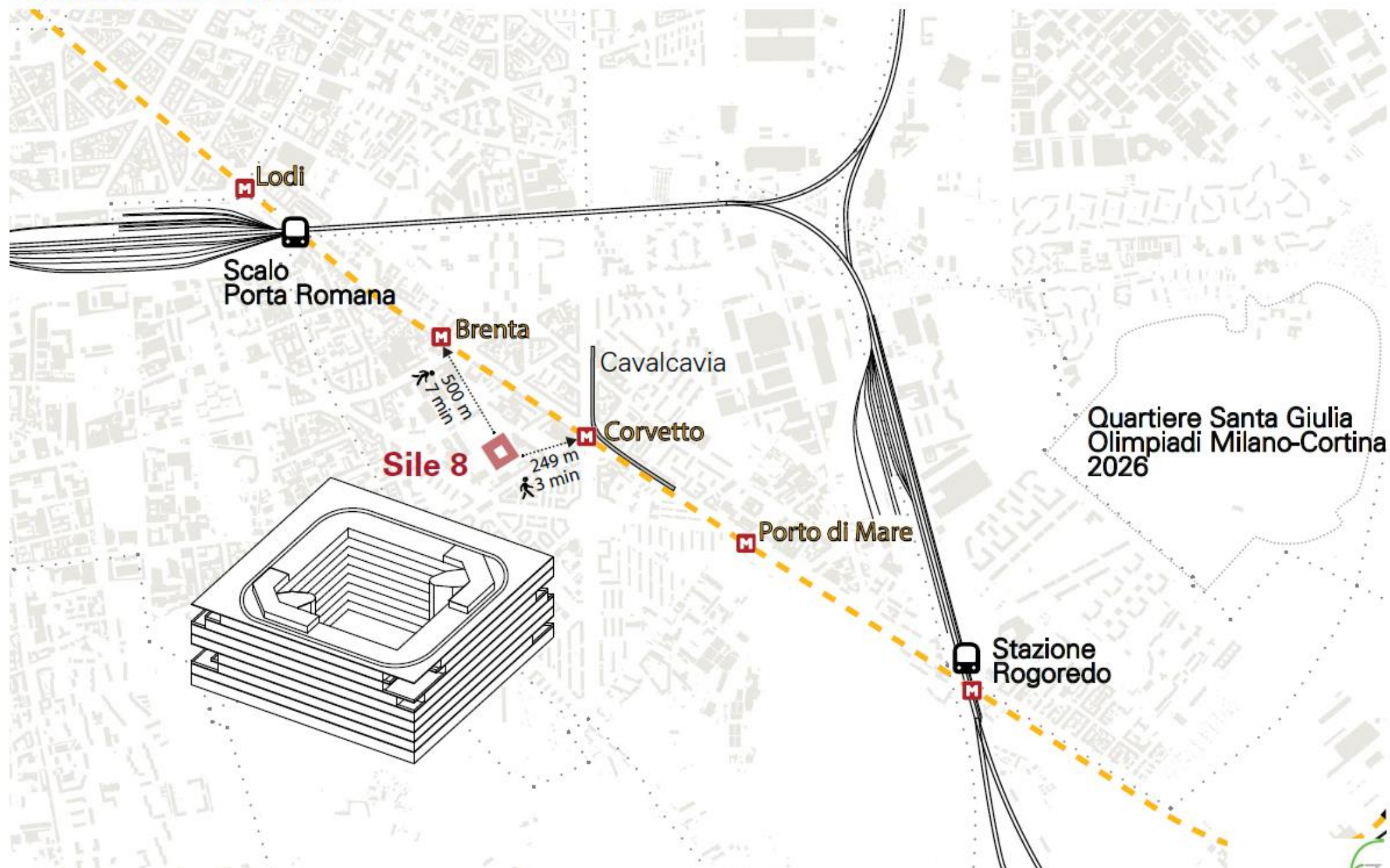


# INQUADRAMENTO

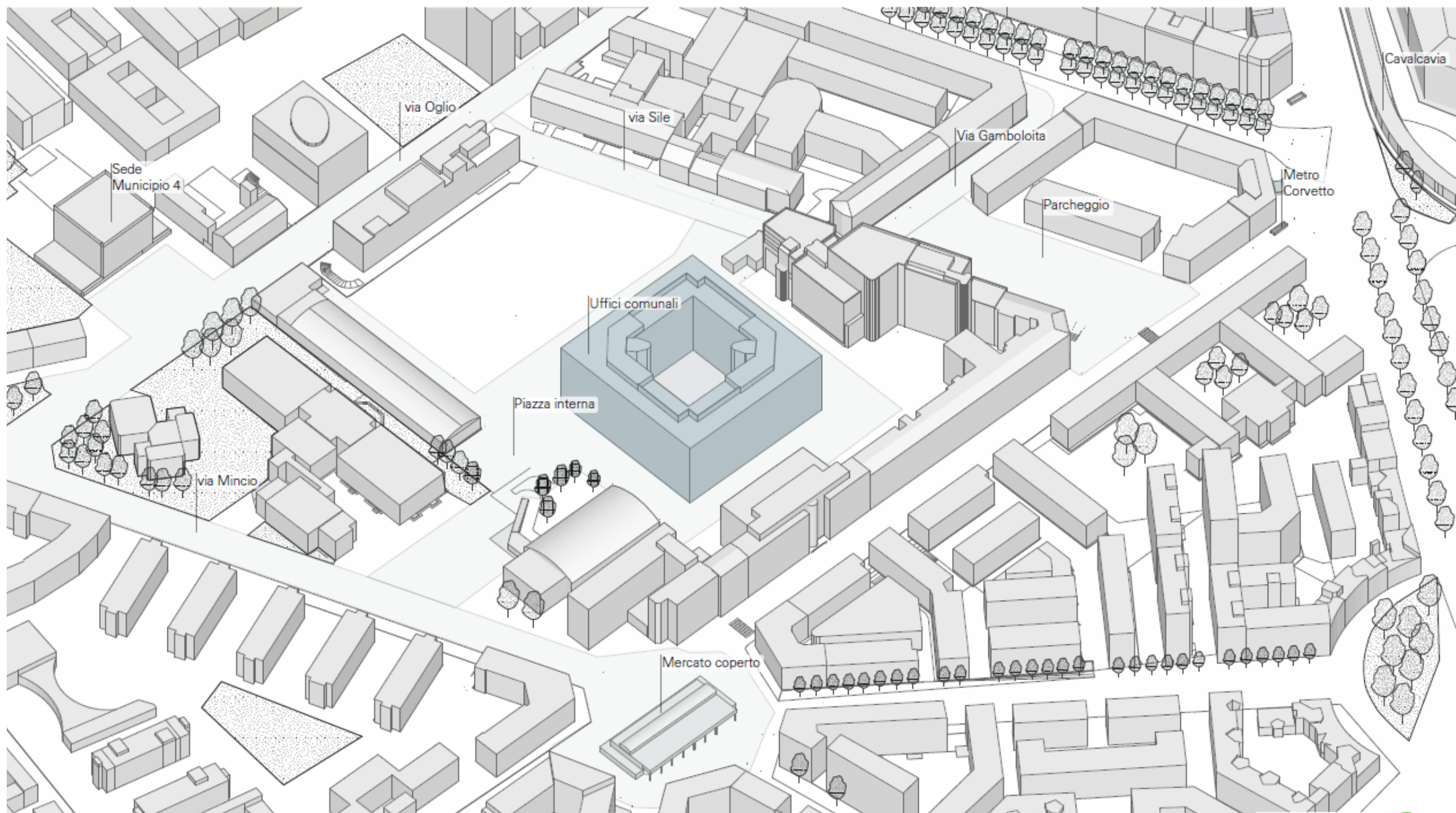




# ZOOM INQUADRAMENTO



# ZOOM QUARTIERE CORVETTO - STATO DI FATTO



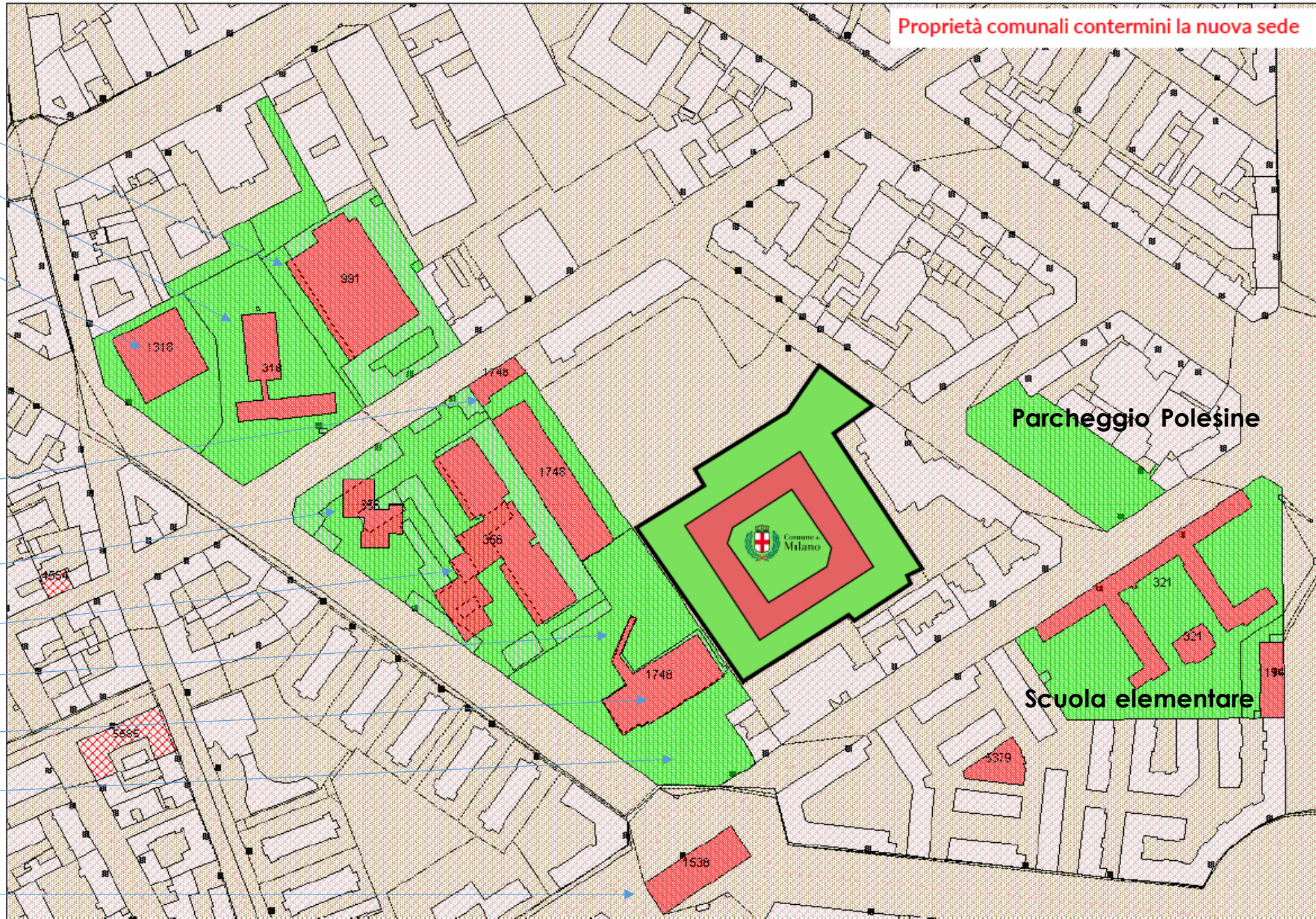


# RIGENERAZIONE QUARTIERE SCATURITA DA SILE 8





- Municipio IV
- Ex scuola Oglio
- Piscina Mincio
- Arci Corvetto
- Scuola materna
- Scuola Media
- Croce d'Oro
- Polifunzionale
- Studentato Poli
- Mercato coperto p.le Ferrara

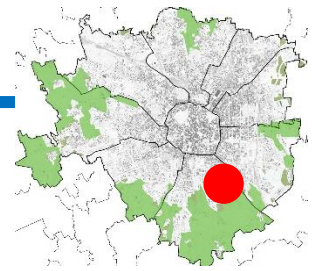


Parcheggio Polesine

Scuola elementare



# La nuova sede per uffici di via Sile n. 8



La nuova sede è stata individuata a seguito di una procedura ad evidenza pubblica.

## Elementi di forza (finalità):

- **Attuazione del processo di razionalizzazione delle sedi comunali (strategia di valorizzazione delle sedi) e insediamento di funzioni pubbliche rilevanti in contesti periferici (q.re bersaglio - Piano Periferie);**
- **Migliorare lo standard degli uffici pubblici di proprietà a beneficio degli utenti e dei lavoratori;**
- **Avvio processo di rigenerazione urbana e miglioramento della qualità urbana;**
- **Riqualificazione edilizia di un sito dismesso da anni.**

## I costi dell'operazione:

L'acquisizione si è perfezionata per complessivi **67 milioni di € + iva**

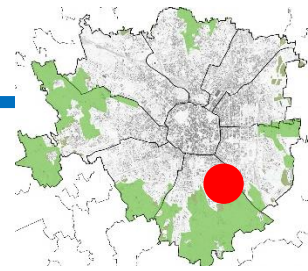


Comune di  
Milano





# La nuova sede per uffici di via Sile n. 8



## Le caratteristiche della nuova sede:

**Struttura in grado di ospitare fino a 1.200 dipendenti**

**Oltre 20.600 mq per uffici**

**2.500 mq di terrazze e ballatoi**

**2.500 mq di spazi accessori**

**Oltre 3.100 mq di archivi interrati**

**Oltre 9.000 mq di area pertinenziale esterna**

**5.000 mq di parcheggi auto interrati**

**Arredi di nuova fornitura**

**Pista da running sul tetto piano**

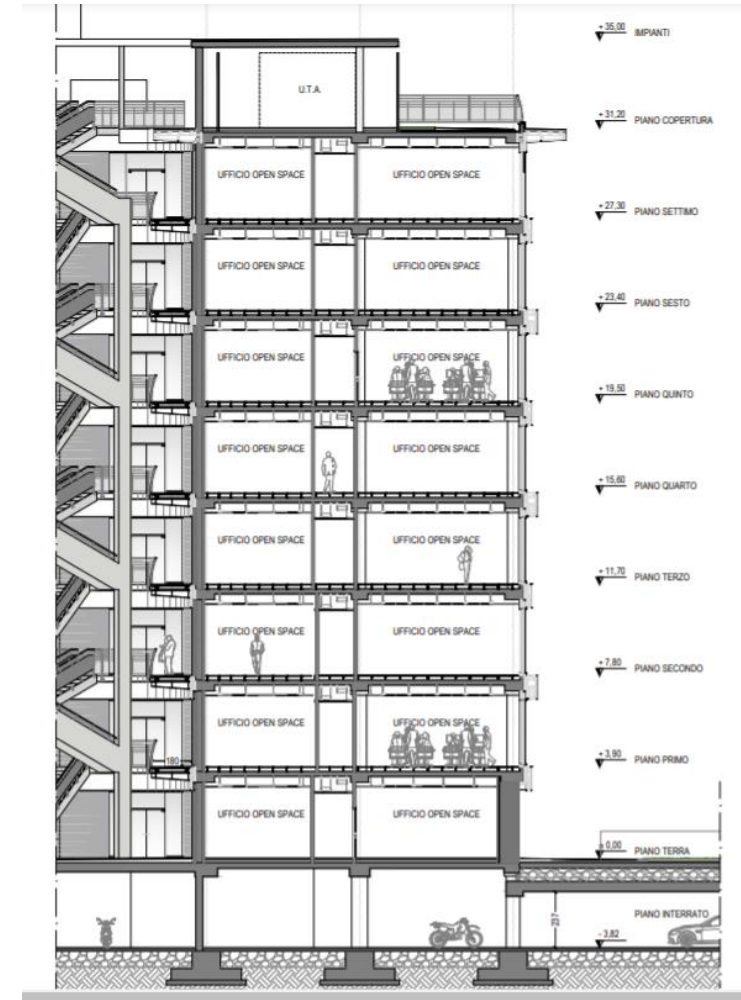
**Presenza di aree per il pubblico, sportelli, spazi break,**

**archivi ai piani**

**Spazi parcheggi moto/biciclette**

**Alta efficienza energetica:**

**Classe **A2****



Comune di  
Milano