



CIMITERI CITTADINI

AGGIORNAMENTO INTERVENTI - Aprile 2023



Comune di
Milano

DIREZIONE TECNICA E ARREDO URBANO
Area Edilizia Sportiva, Cimiteriale e Mercatale

MAPPA DEI CIMITERI MILANESI

- C1 - CIMITERO MAGGIORE
- C2 - CIMITERO DI BAGGIO
- C3 - CIMITERO DI GRECO
- C4 - CIMITERO DI MUGGIANO
- C5 - CIMITERO MONUMENTALE
- C6 - CIMITERO DI LAMBRATE
- C7 - CIMITERO DI BRUZZANO
- C8 - CIMITERO DI CHIARAVALLE
- M1 - SACRARIO AI CADUTI
- M2 - CRIPTA "PICCOLI MARTIRI" GORLA



Comune di
Milano

DIREZIONE TECNICA E ARREDO URBANO
Area Edilizia Sportiva, Cimiteriale e Mercatale

- ❑ I CIMITERI DEL COMUNE DI MILANO SONO AREE DEL TERRITORIO PREGNE DI VALORI CULTURALI, RELIGIOSI E DI DIVERSITÀ ARTISTICO-ARCHITETTONICHE CHE CARATTERIZZANO LA CITTÀ E COSTITUISCONO SIA MONUMENTO SIA TRADIZIONE.
- ❑ I CIMITERI DEBBONO ESSERE INTERESSATI DA CONTINUI INTERVENTI DI MANUTENZIONE STRAORDINARIA PER GARANTIRE IL LORO BUON FUNZIONAMENTO E DECORO.
- ❑ LA CORRETTA GESTIONE DI TALE PATRIMONIO, QUINDI, NON PUÒ LIMITARSI AD INTERVENTI DI ORDINARIA MANUTENZIONE (CHE RISOLVONO PROBLEMI DI PICCOLA ENTITÀ) MA È NECESSARIO PROGRAMMARE INTERVENTI DI MANUTENZIONE STRAORDINARIA MIRATI.

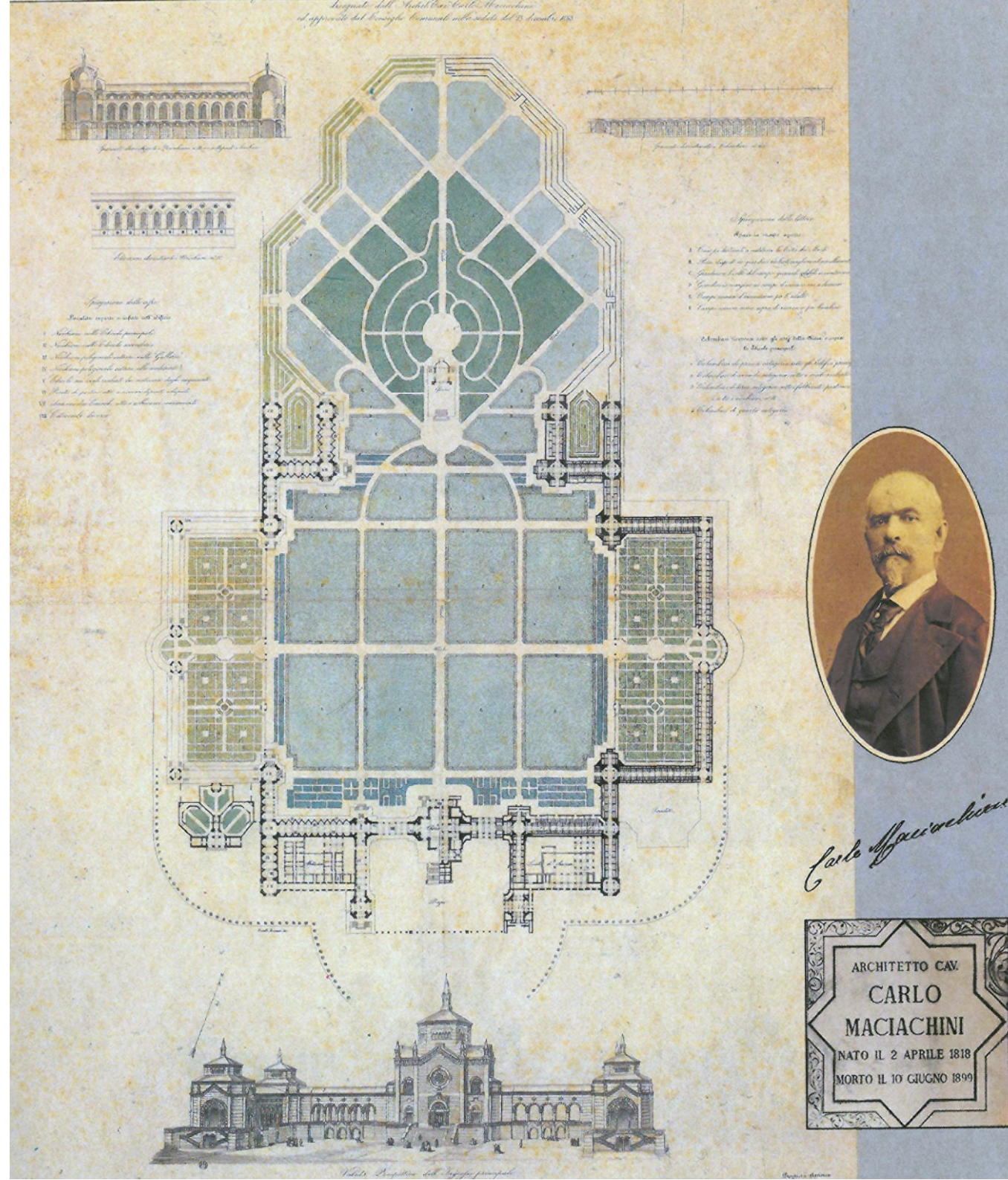


CIMITERO MONUMENTALE



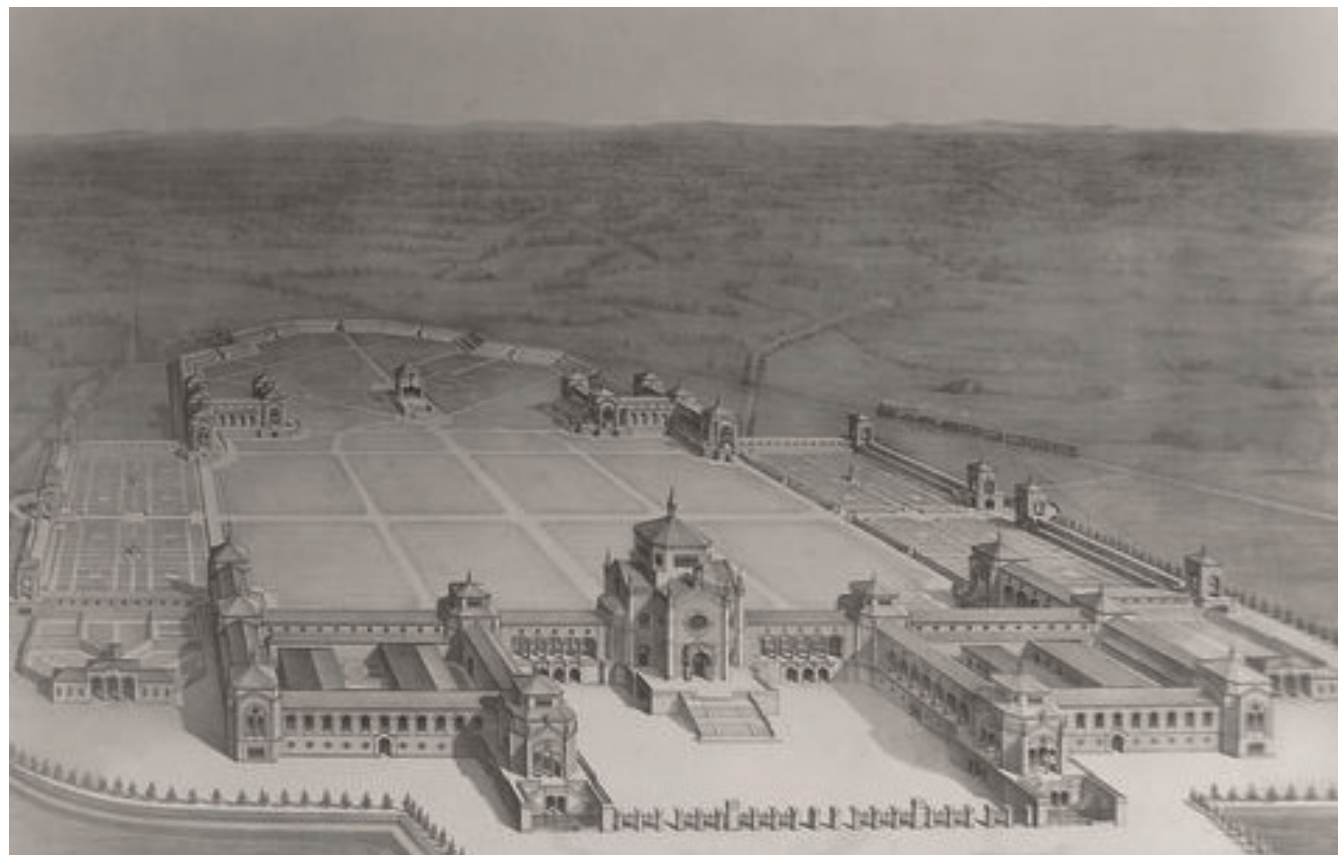
Comune di
Milano

DIREZIONE TECNICA E ARREDO URBANO
Area Edilizia Sportiva, Cimiteriale e Mercatale





CIMITERO MONUMENTALE



- LUOGO DI SEPOLTURA E MEMORIA DURATURA, CARO AI MILANESI, COSTITUISCE UN PATRIMONIO PER LA CITTÀ DI MILANO, CONSIDERATE LE SUE RICCHEZZE DAL PUNTO DI VISTA STORICO ED ARTISTICO
- INAUGURATO IL 2 NOVEMBRE DEL 1866
- SUPERFICIE AREA: circa 250.000,00 mq



Comune di
Milano

DIREZIONE TECNICA E ARREDO URBANO
Area Edilizia Sportiva, Cimiteriale e Mercatale



CIMITERO MAGGIORE



Comune di
Milano

DIREZIONE TECNICA E ARREDO URBANO
Area Edilizia Sportiva, Cimiteriale e Mercatale



CIMITERO MAGGIORE

- IL CIMITERO PIU' ESTESO DELLA CITTA'
- PERIODO DI COSTRUZIONE: 1886 – 1895
- SUPERFICIE AREA: 678.624,00 mq
- FIN DA PRINCIPIO FU CHIARA LA DIFFERENZA RISPETTO AL MONUMENTALE (SEDE DI MEMORIA DURATURA). IL MAGGIORE SI PRESENTA COME UN CIMITERO CLASSICO, ESSENZIALMENTE CON CAMPI E SINGOLE SEPOLTURE IPOGEE, CONTORNATO DA GALLERIE CON COLOMBARI E CELLETTE PER OSSARI E CINERARI.



Comune di
Milano

DIREZIONE TECNICA E ARREDO URBANO
Area Edilizia Sportiva, Cimiteriale e Mercatale



CIMITERO DI GRECO



- PERIODO DI COSTRUZIONE: inizi del 1930
- SUPERFICIE AREA: 38.000,00 mq (di cui 2.000,00 mq a verde)



Comune di
Milano

DIREZIONE TECNICA E ARREDO URBANO
Area Edilizia Sportiva, Cimiteriale e Mercatale



CIMITERO DI LAMBRATE



- PERIODO DI COSTRUZIONE: IMPIANTO ATTUALE ANNO 1956
- SUPERFICIE AREA: 230.000 MQ CON UNA SUPERFICIE A VERDE DI CIRCA 30.000 MQ



Comune di
Milano

DIREZIONE TECNICA E ARREDO URBANO
Area Edilizia Sportiva, Cimiteriale e Mercatale

CIMITERO DI BRUZZANO



- PERIODO DI COSTRUZIONE: TRA IL 1940 E IL 1990
- SUPERFICIE AREA: 195.000 mq di cui 35.550 mq a verde



Comune di
Milano

DIREZIONE TECNICA E ARREDO URBANO
Area Edilizia Sportiva, Cimiteriale e Mercatale



CIMITERO DI CHIARAVALLE



- PERIODO DI COSTRUZIONE: 1936, AMPLIAMENTO 1968
- SUPERFICIE AREA: 82.000,00 mq



Comune di
Milano

DIREZIONE TECNICA E ARREDO URBANO
Area Edilizia Sportiva, Cimiteriale e Mercatale

CIMITERO DI BAGGIO



- PERIODO DI COSTRUZIONE: INIZIO 1930, AMPLIAMENTO 1960
- SUPERFICIE AREA: 37.500,00 MQ DI CUI 6.000,00 MQ A VERDE



Comune di
Milano

DIREZIONE TECNICA E ARREDO URBANO
Area Edilizia Sportiva, Cimiteriale e Mercatale

CIMITERO DI MUGGIANO



- ANNO DI ACQUISIZIONE: 1923
- SUPERFICIE AREA: 850,00 mq

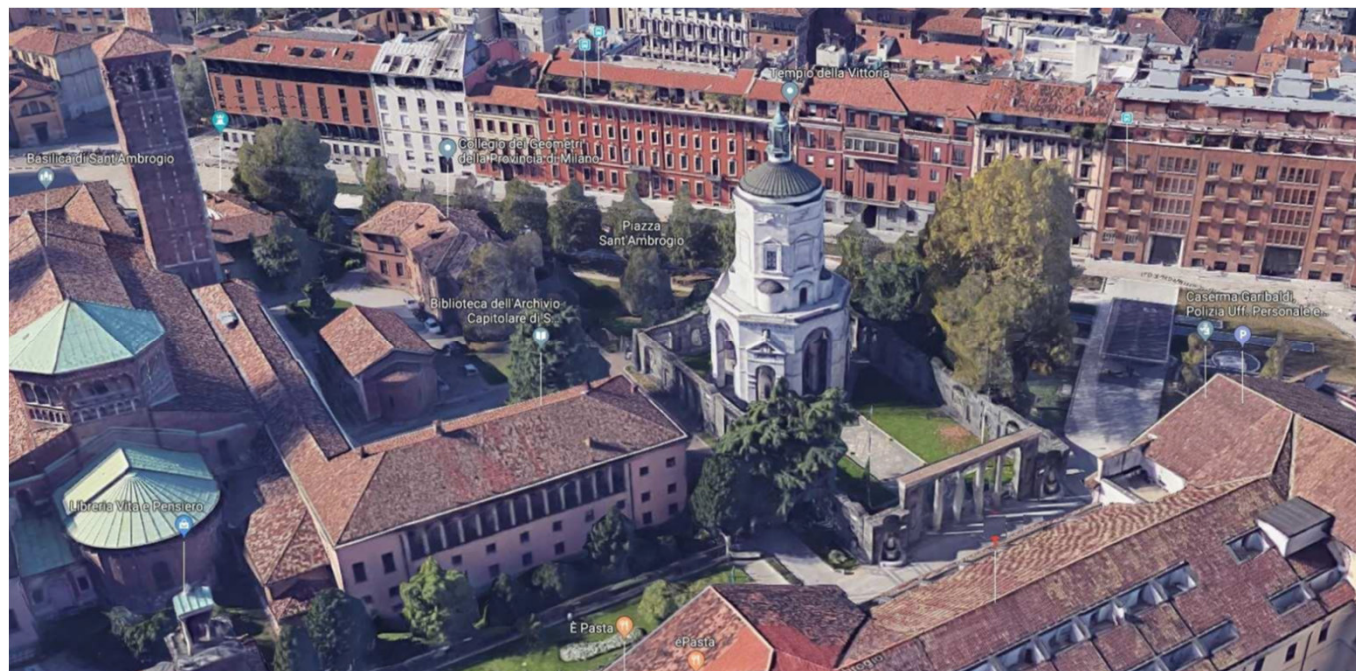


Comune di
Milano

DIREZIONE TECNICA E ARREDO URBANO
Area Edilizia Sportiva, Cimiteriale e Mercatale



TEMPIO DELLA VITTORIA SACRARIO DEI CADUTI



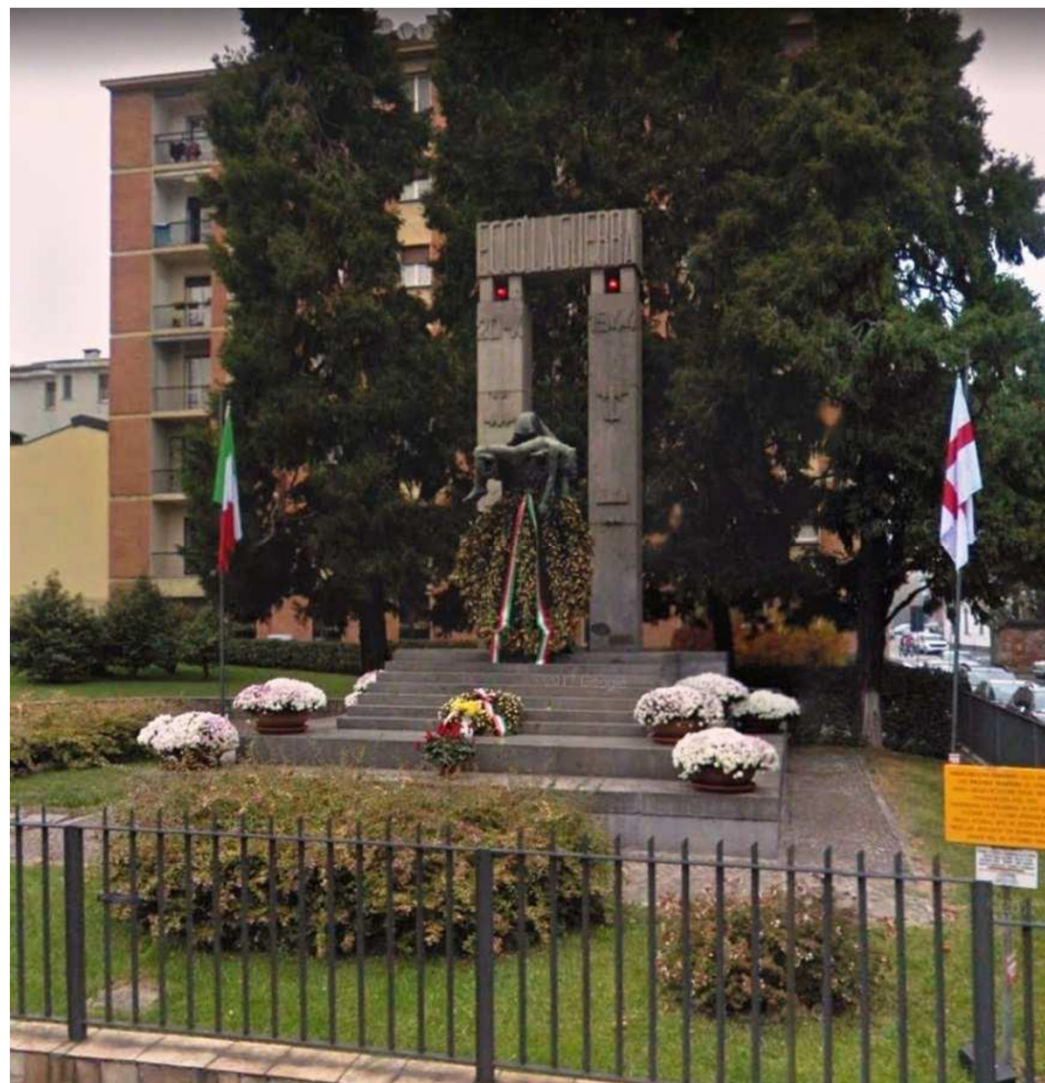
- INAUGURAZIONE: 4 NOVEMBRE 1923 NEL DECENNALE DELLA FINE DELLA PRIMA GUERRA MONDIALE
- GRAVEMENTE DANNEGGIATO DURANTE I BOMBARDAMENTI DEL 1943 E RICOSTRUITO DOPO LA SECONDA GUERRA MONDIALE
- REALIZZATO IN MARMO BIANCO DI MUSSO
- A PARTIRE DA 1968 È STATO INTERESSATO DA UN IMPORTANTE PROGETTO DI AMPLIAMENTO
- ALL'INTERNO RACCOGLIE LE SPOGLIE DI PIÙ DI 4.000 CADUTI



Comune di
Milano

DIREZIONE TECNICA E ARREDO URBANO
Area Edilizia Sportiva, Cimiteriale e Mercatale

CRIPTA OSSARIO
«PICCOLI MARTIRI»
GORLA



LUOGO DI MEMORIA PER LA STRAGE DI GORLA
UN BOMBARDAMENTO AEREO (20/10/1944) CAUSÒ LA MORTE DI 184 BAMBINI, I PICCOLI MARTIRI DI GORLA, ALUNNI DELLA SCUOLA ELEMENTARE «FRANCESCO CRISPI»



Comune di
Milano

DIREZIONE TECNICA E ARREDO URBANO
Area Edilizia Sportiva, Cimiteriale e Mercatale

APPALTI IN CORSO

- APPALTO 5/2020 - COSTRUZIONE DI NUOVE CELLETTE OSSARI NEI CIMITERI CITTADINI - I LOTTO
- APPALTO 7/2020 - COSTRUZIONE DI NUOVE CELLETTE OSSARI NEI CIMITERI CITTADINI - II LOTTO
- APPALTO 43/2021 - COSTRUZIONE DI NUOVE CELLETTE OSSARI NEI CIMITERI CITTADINI - III LOTTO
- AQ 64/2018 - ABBATTIMENTO DI BARRIERE ARCHITETTONICHE NEI CIMITERI CITTADINI - INTERVENTO A
- AQ 27/2018 - INTERVENTI DI EMERGENZA MANUTENTIVA NEI CIMITERI CITTADINI - LOTTO B
- AQ 13/2018 - INTERVENTI DI EMERGENZA MANUTENTIVA NEI CIMITERI CITTADINI - LOTTO C
- AQ 5/2021 - INTERVENTI DI EMERGENZA MANUTENTIVA NEI CIMITERI CITTADINI - LOTTO D
- APP 52/2021 - APPALTO EDIFICIO “PIRAMIDE” AL CIMITERO MAGGIORE - INTERVENTI DI RECUPERO TERRAZZAMENTI E CELLETTE OSSARI
- AQ 3/2022 - CIMITERI CITTADINI - INTERVENTO DI MANUTENZIONE STRAORDINARIA PER L'ADEGUAMENTO DEI PARAPETTI AI FINI DELLA SICUREZZA
- AQ 37/2022 - INTERVENTI DI EMERGENZA MANUTENTIVA NEI CIMITERI CITTADINI - LOTTO E
- AQ 39/2022 - INTERVENTI DI RIMOZIONE AMIANTO E FAV NEI CIMITERI CITTADINI



APPALTO 5/2020



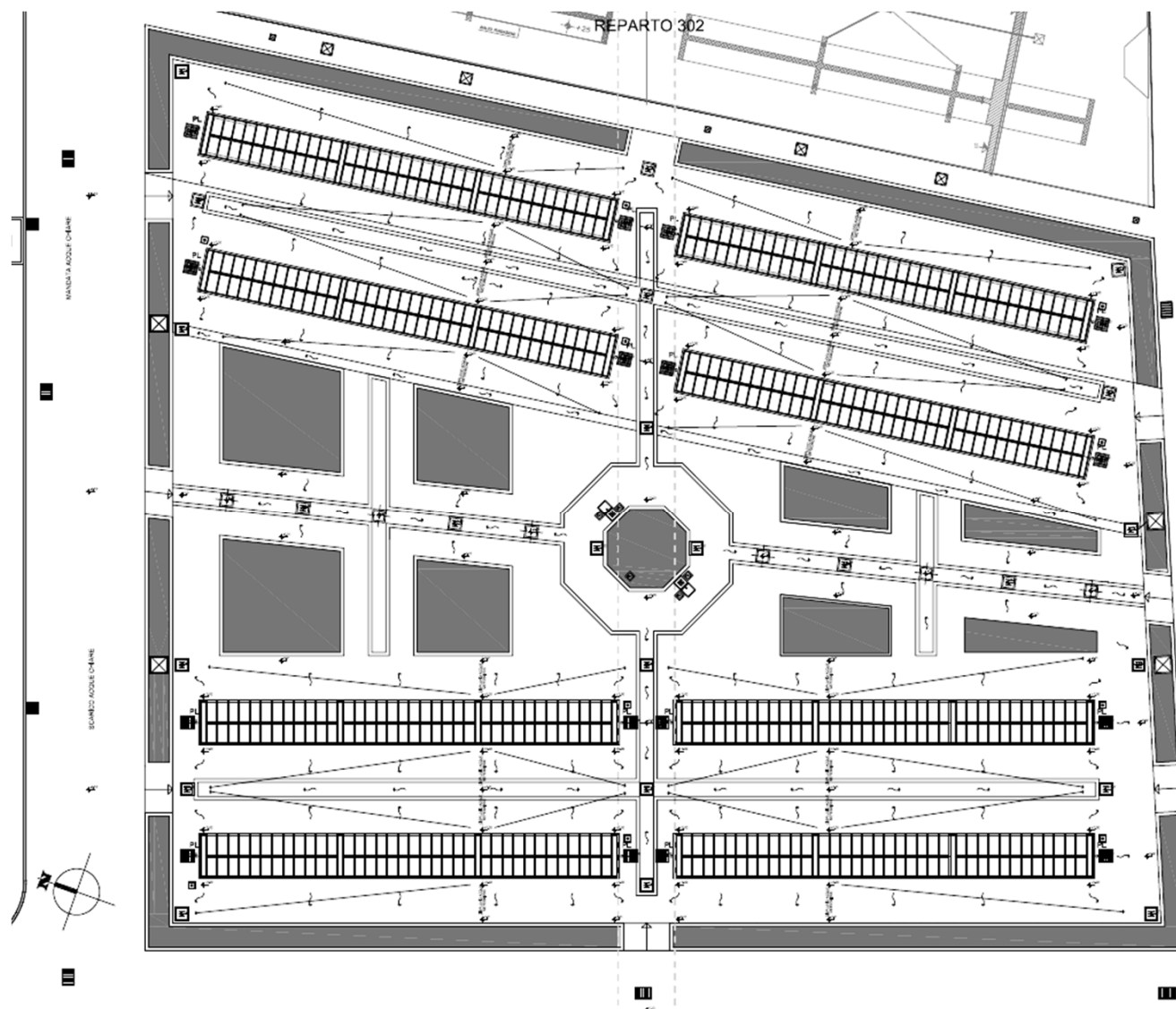
COSTRUZIONE DI
NUOVE CELLETTE
OSSARI NEI CIMITERI
CITTADINI - I LOTTO



Comune di
Milano

DIREZIONE TECNICA E ARREDO URBANO
Area Edilizia Sportiva, Cimiteriale e Mercatale

- Località interessata:
 - Cimitero di Lambrate Campo 10
Realizzazione di n. 3456 cellette ossari/cinerari



Conclusione lavori: 05/04/2022

APPALTO 5/2020

COSTRUZIONE DI
NUOVE CELLETTE
OSSARI NEI CIMITERI
CITTADINI - I LOTTO



Comune di
Milano

DIREZIONE TECNICA E ARREDO URBANO
Area Edilizia Sportiva, Cimiteriale e Mercatale

APPALTO 5/2020

COSTRUZIONE DI
NUOVE CELLETTE
OSSARI NEI CIMITERI
CITTADINI - I LOTTO



Comune di
Milano

DIREZIONE TECNICA E ARREDO URBANO
Area Edilizia Sportiva, Cimiteriale e Mercatale

APPALTO 7/2020

COSTRUZIONE DI
NUOVE CELLETTE
OSSARI NEI CIMITERI
CITTADINI - II LOTTO

- Località interessate:
 - Cimitero di Baggio tra il Campo 3 decennale e il Reparto “M” Ossari n. cellette 690
 - Cimitero di Bruzzano lungo il Muro di cinta tra i Campi 9 e 10, n. cellette 600
 - Cimitero di Bruzzano lungo il fronte dell’Ossario comune nel Campo 10, n. cellette 400

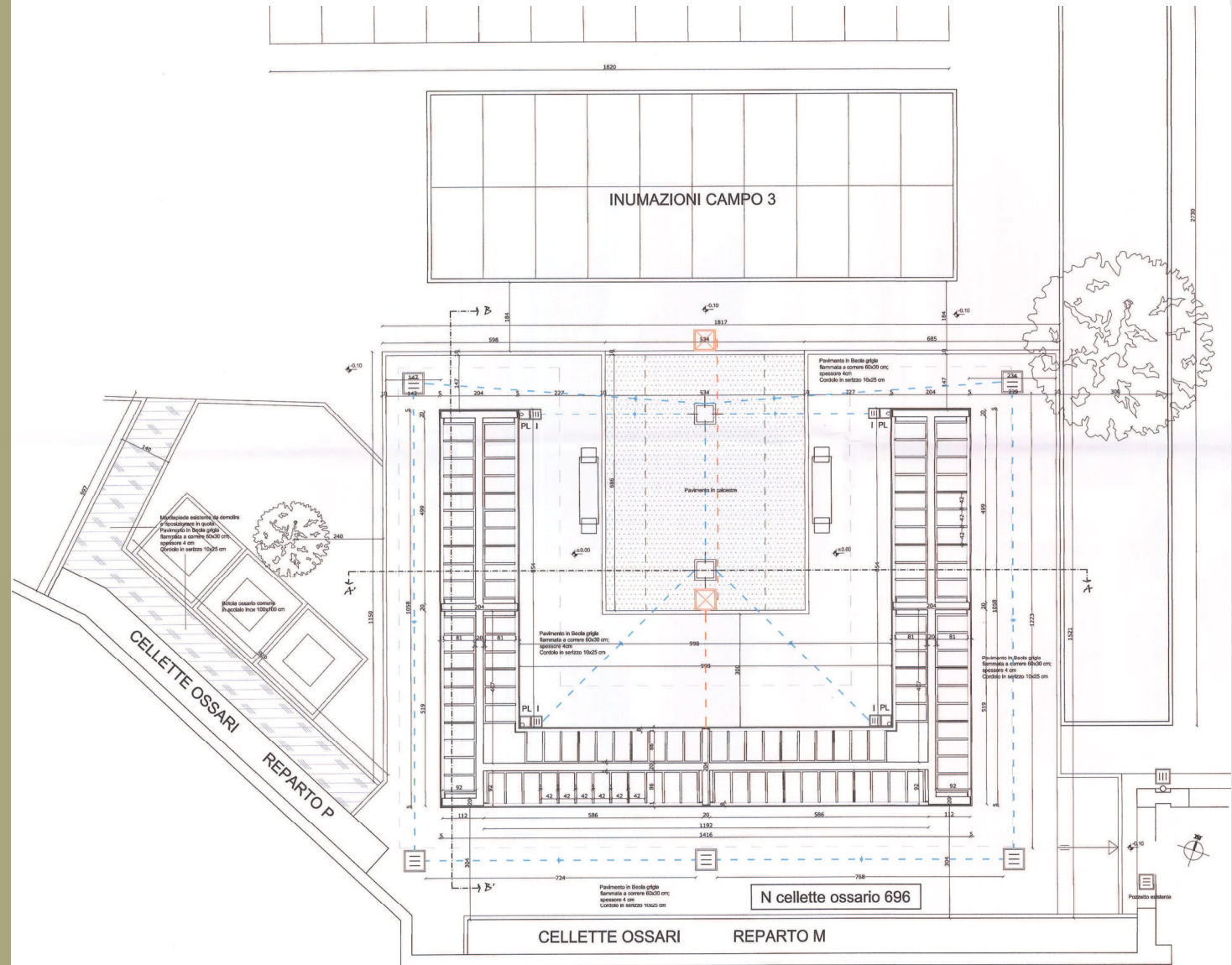


Comune di
Milano

DIREZIONE TECNICA E ARREDO URBANO
Area Edilizia Sportiva, Cimiteriale e Mercatale

APPALTO 7/2020

- Cimitero di Baggio tra il Campo 3 decennale e il Reparto "M" Ossari



COSTRUZIONE DI
NUOVE CELLETTE
OSSARI NEI CIMITERI
CITTADINI - II LOTTO



Comune di
Milano

DIREZIONE TECNICA E ARREDO URBANO
Area Edilizia Sportiva, Cimiteriale e Mercatale

Conclusioni lavori: 16/02/2023

APPALTO 7/2020



COSTRUZIONE DI
NUOVE CELLETTE
OSSARI NEI CIMITERI
CITTADINI - II LOTTO



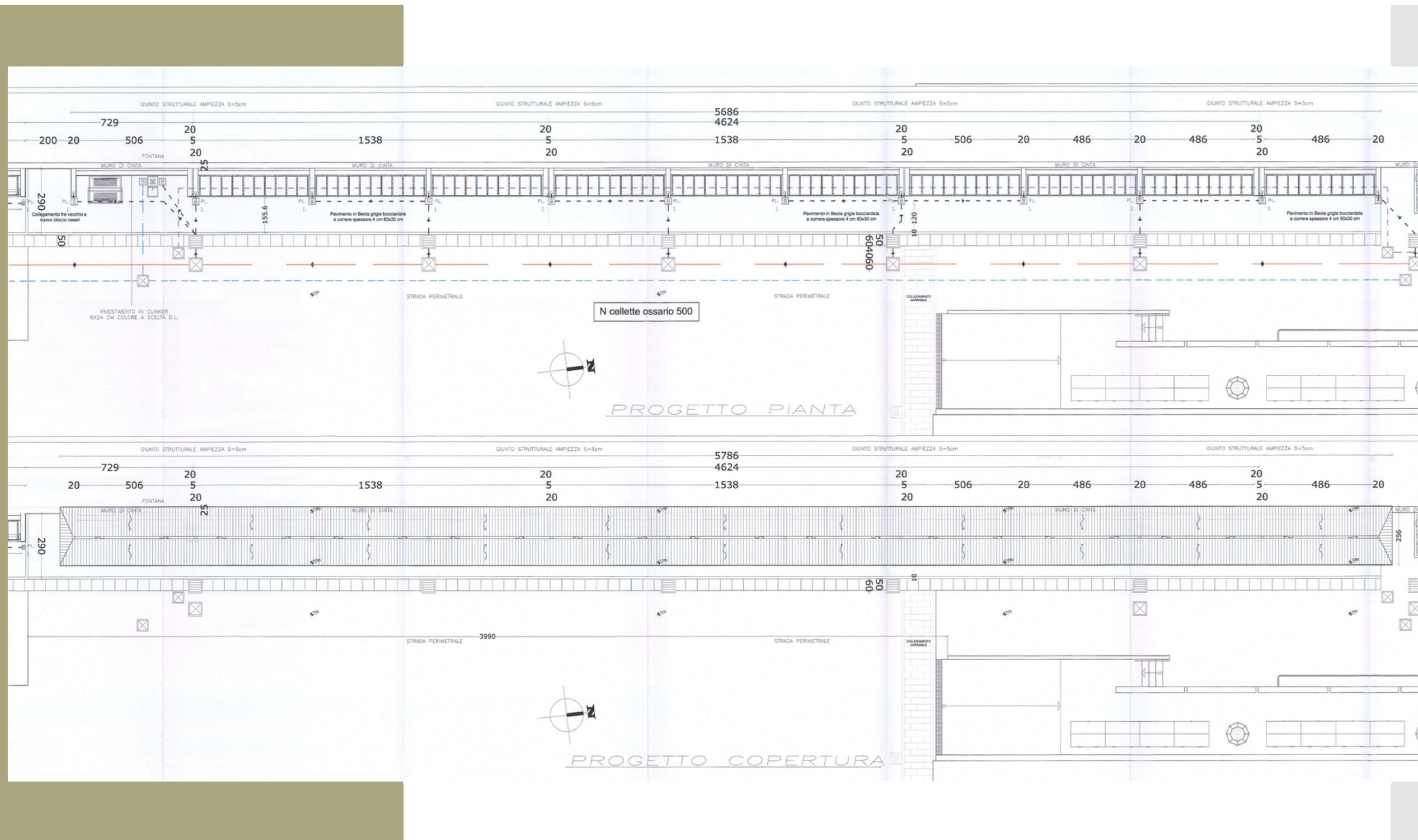
Cimitero di Baggio



Comune di
Milano

DIREZIONE TECNICA E ARREDO URBANO
Area Edilizia Sportiva, Cimiteriale e Mercatale

■ Cimitero di Bruzzano lungo il Muro di cinta tra i Campi 9 e 10



Comune di
Milano

DIREZIONE TECNICA E ARREDO URBANO
Area Edilizia Sportiva, Cimiteriale e Mercatale

Conclusione lavori: 16/02/2023

APPALTO 7/2020

COSTRUZIONE DI
NUOVE CELLETTE
OSSARI NEI CIMITERI
CITTADINI - II LOTTO

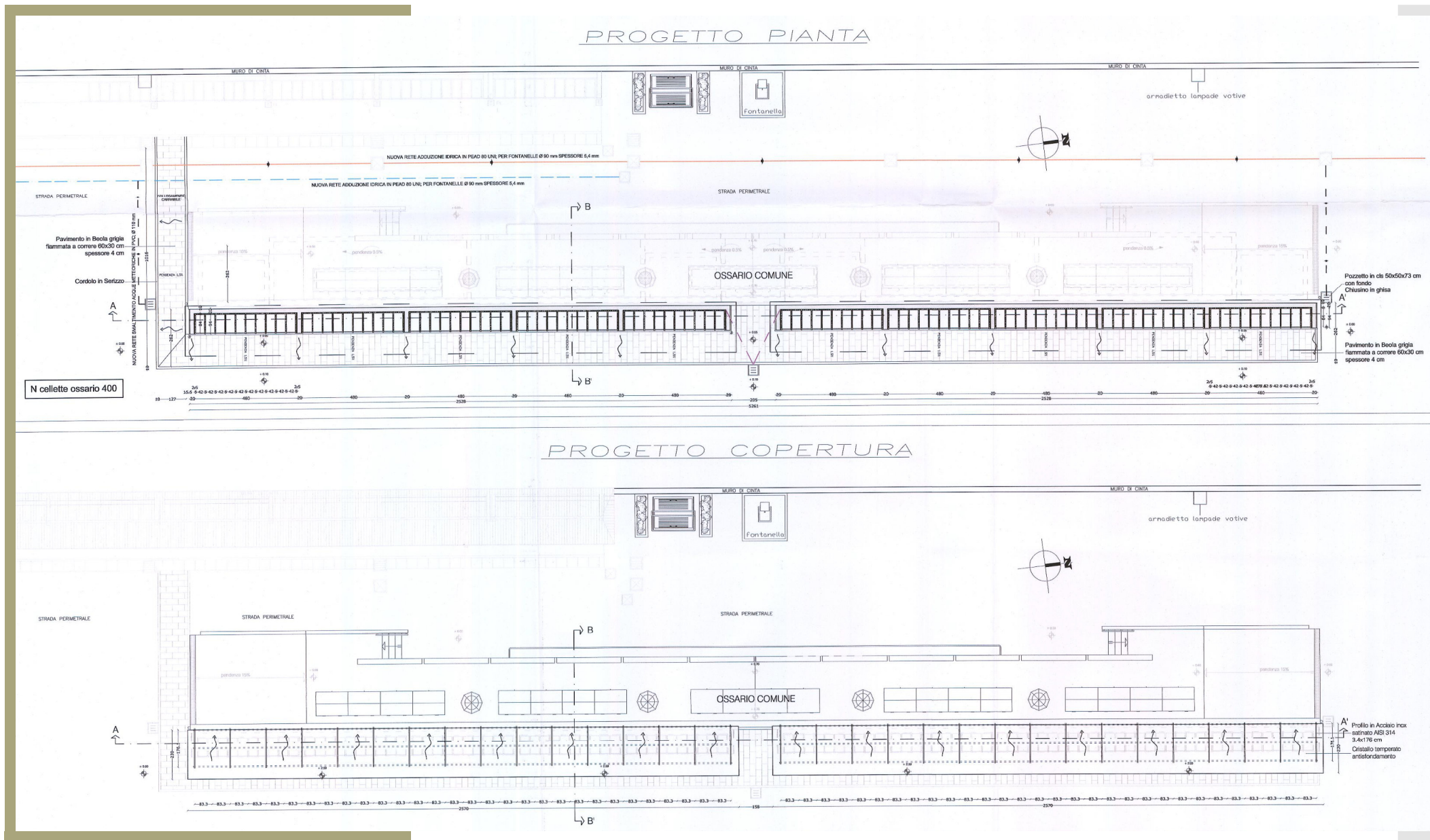


Comune di
Milano

DIREZIONE TECNICA E ARREDO URBANO
Area Edilizia Sportiva, Cimiteriale e Mercatale

Cimitero di Bruzzano – Muro di cinta

■ Cimitero di Bruzzano lungo il fronte dell'Ossario comune nel Campo 10



Comune di
Milano

DIREZIONE TECNICA E ARREDO URBANO
Area Edilizia Sportiva, Cimiteriale e Mercatale

Conclusione lavori: 16/02/2023

APPALTO 7/2020

COSTRUZIONE DI
NUOVE CELLETTE
OSSARI NEI CIMITERI
CITTADINI - II LOTTO



Comune di
Milano

DIREZIONE TECNICA E ARREDO URBANO
Area Edilizia Sportiva, Cimiteriale e Mercatale

Cimitero di Bruzzano – Ossario

APPALTO 43/2021

COSTRUZIONE DI
NUOVE CELLETTE
OSSARI NEI CIMITERI
CITTADINI – III LOTTO

- Località interessata:
 - Cimitero di Chiaravalle Campo 13
Realizzazione di n. 2632 cellette per ossari/cinerari e n. 32 loculi
 - Cimitero di Chiaravalle Area adiacente il campo 27
Realizzazione di un ossario comune ipogeo da realizzarsi in adiacenza all'esistente ossario presente (variante)

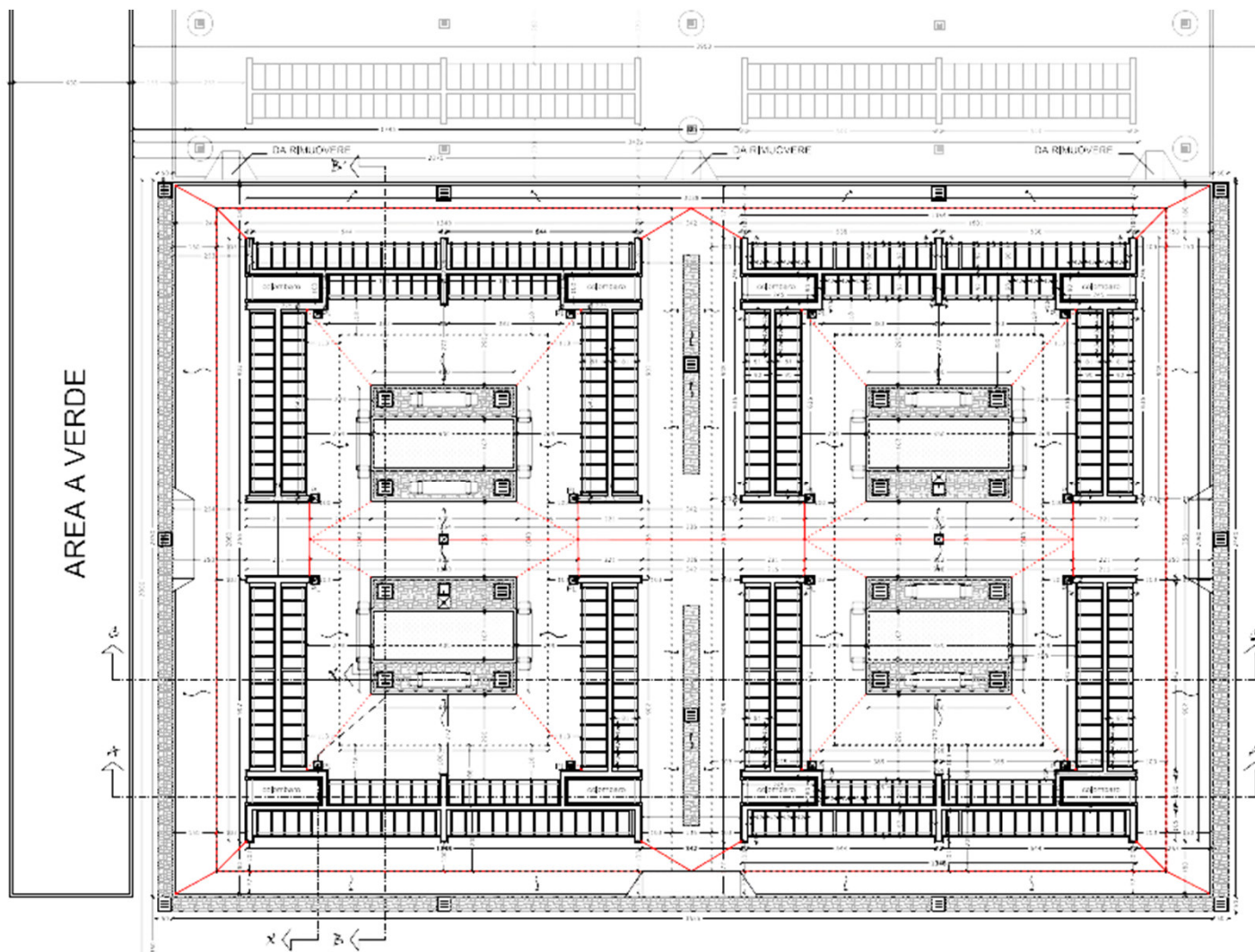


Comune di
Milano

DIREZIONE TECNICA E ARREDO URBANO
Area Edilizia Sportiva, Cimiteriale e Mercatale

APPALTO 43/2021

- Cimitero di Chiaravalle Campo 13
Realizzazione di n. 2632 cellette per ossari/cinerari e n. 32 loculi



COSTRUZIONE DI
NUOVE CELLETTE
OSSARI NEI CIMITERI
CITTADINI – III LOTTO



Comune di
Milano

DIREZIONE TECNICA E ARREDO URBANO
Area Edilizia Sportiva, Cimiteriale e Mercatale

Avanzamento lavori al 21/04/2023: 100%

APPALTO 43/2021



COSTRUZIONE DI
NUOVE CELLETTE
OSSARI NEI CIMITERI
CITTADINI – III LOTTO



Comune di
Milano

DIREZIONE TECNICA E ARREDO URBANO
Area Edilizia Sportiva, Cimiteriale e Mercatale

APPALTO 43/2021

COSTRUZIONE DI
NUOVE CELLETTE
OSSARI NEI CIMITERI
CITTADINI – III LOTTO



Comune di
Milano

DIREZIONE TECNICA E ARREDO URBANO
Area Edilizia Sportiva, Cimiteriale e Mercatale

APPALTO 43/2021

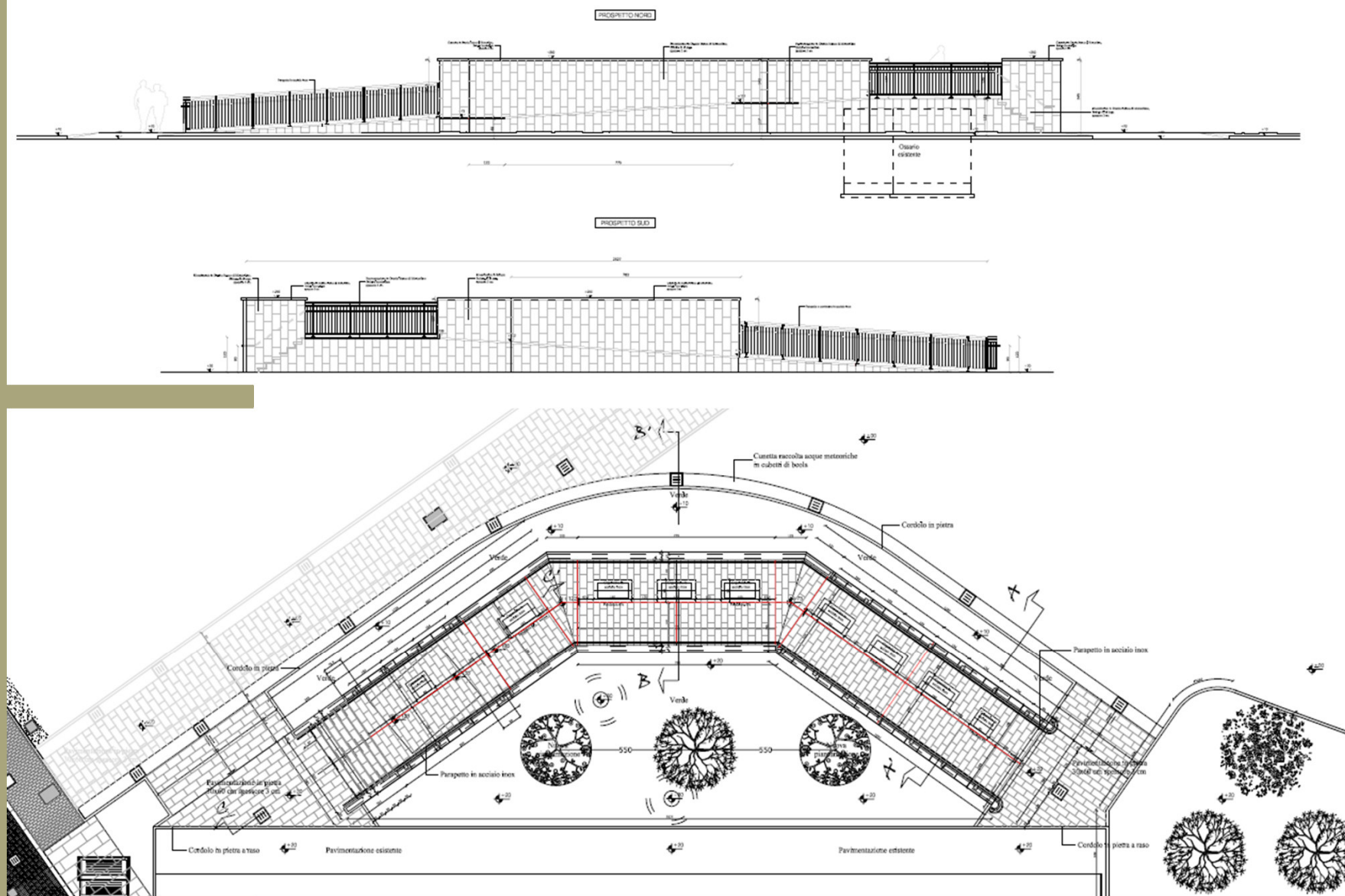
COSTRUZIONE DI
NUOVE CELLETTE
OSSARI NEI CIMITERI
CITTADINI – III LOTTO



Comune di
Milano

DIREZIONE TECNICA E ARREDO URBANO
Area Edilizia Sportiva, Cimiteriale e Mercatale

- Cimitero di Chiaravalle Area adiacente il campo 27 - Realizzazione ossario comune (variante)



Comune di
Milano

DIREZIONE TECNICA E ARREDO URBANO
Area Edilizia Sportiva, Cimiteriale e Mercatale

Avanzamento lavori al 21/04/2023: 80% - Fine lavori novata al 06/06/2023

APPALTO 43/2021



COSTRUZIONE DI
NUOVE CELLETTE
OSSARI NEI CIMITERI
CITTADINI – III LOTTO



Comune di
Milano

DIREZIONE TECNICA E ARREDO URBANO
Area Edilizia Sportiva, Cimiteriale e Mercatale

AQ 64/2018

ABBATTIMENTO DI BARRIERE ARCHITETTONICHE NEI CIMITERI CITTADINI – INTERVENTO A

■ Interventi in progetto / in programmazione:

■ Cimitero di Bruzzano

PROGETTO ESECUTIVO - Eliminazione barriere architettoniche per assicurare l'accessibilità ad alcuni ambiti del Cimitero di Bruzzano: Realizzazione di impianto elevatore (progettazione in corso)

■ Cimitero di Chiaravalle

PROGETTO ESECUTIVO - Interventi finalizzati a garantire l'accessibilità e l'eliminazione di barriere architettoniche in vari reparti del Cimitero di Chiaravalle (progettazione in corso)

■ Cimitero di Maggiore

PROGETTO ESECUTIVO - Realizzazione di locali adibiti a servizi igienici per il pubblico (intervento traslato a successivo appalto)

■ Cimitero di Maggiore

PROGETTO ESECUTIVO - Eliminazione barriere architettoniche per assicurare l'accessibilità ad alcuni ambiti del Cimitero Maggiore: Realizzazione di rampe e impianti montascale ed elevatore (intervento traslato a successivo appalto)

■ Cimitero di Maggiore

PROGETTO ESECUTIVO - Edificio Piramide, rimozione rampe scale presso accessi a sud e nord e realizzazione nuove passerelle e ascensori di collegamento dei piani dell'edificio (intervento traslato a successivo appalto)



AQ 27/2018

INTERVENTI DI EMERGENZA MANUTENTIVA NEI CIMITERI CITTADINI – LOTTO B

- Contratto Applicativo 1
Cimitero Monumentale «Famedio» – Risanamento conservativo delle volte e della superficie dell'estradosso della Galleria di Ponente
- Contratto Applicativo 2
Cimitero Maggiore – Interventi di messa in sicurezza dei solai in latero cemento (fenomeni di sfondellamento)
- Contratto Applicativo 3
Cimitero Maggiore – Interventi di messa in sicurezza dei solai in latero cemento (fenomeni di sfondellamento)



Comune di
Milano

DIREZIONE TECNICA E ARREDO URBANO
Area Edilizia Sportiva, Cimiteriale e Mercatale

AQ 27/2018

- **Contratto Applicativo 1**
Cimitero Monumentale «Famedio» – Risanamento conservativo delle volte e della superficie dell'estradosso della Galleria di Ponente



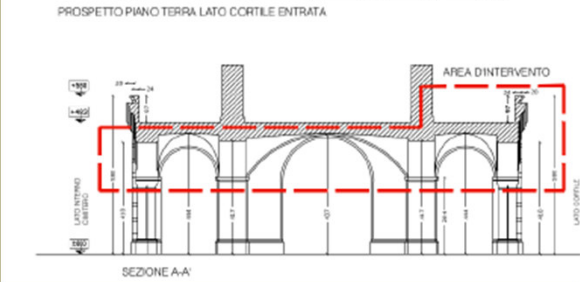
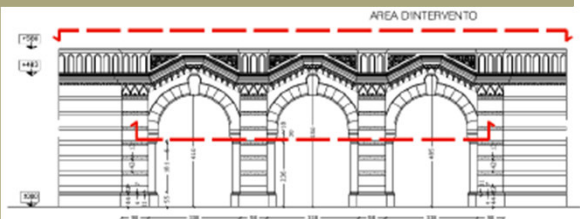
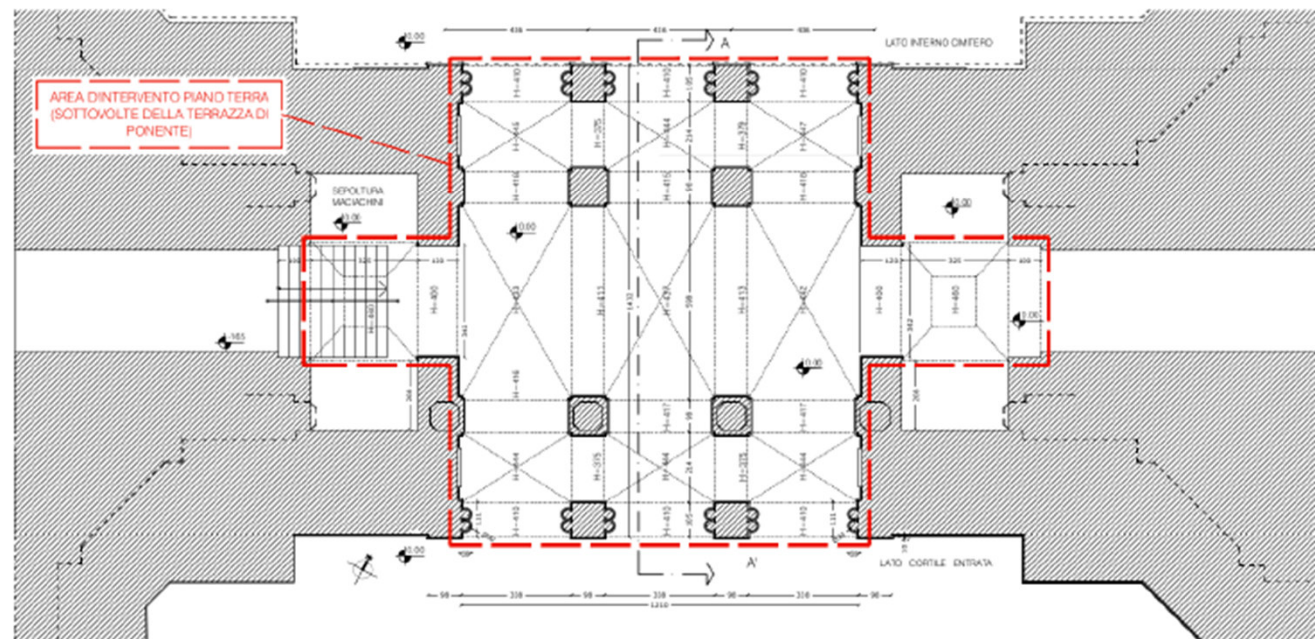
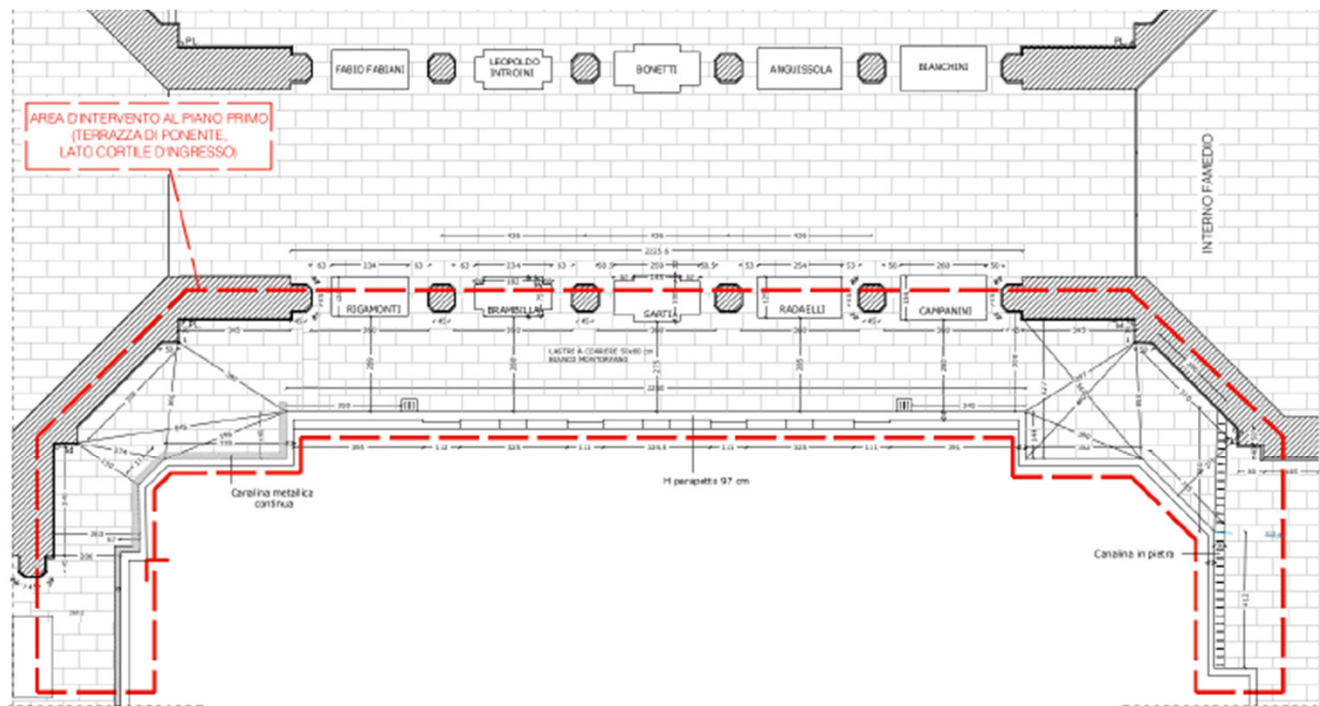
INTERVENTI DI
EMERGENZA
MANUTENTIVA NEI
CIMITERI CITTADINI –
LOTTO B



Comune di
Milano

DIREZIONE TECNICA E ARREDO URBANO
Area Edilizia Sportiva, Cimiteriale e Mercatale

Conclusione lavori: 15/12/2020



Comune di
Milano

DIREZIONE TECNICA E ARREDO URBANO
Area Edilizia Sportiva, Cimiteriale e Mercatale



Comune di
Milano

DIREZIONE TECNICA E ARREDO URBANO
Area Edilizia Sportiva, Cimiteriale e Mercatale

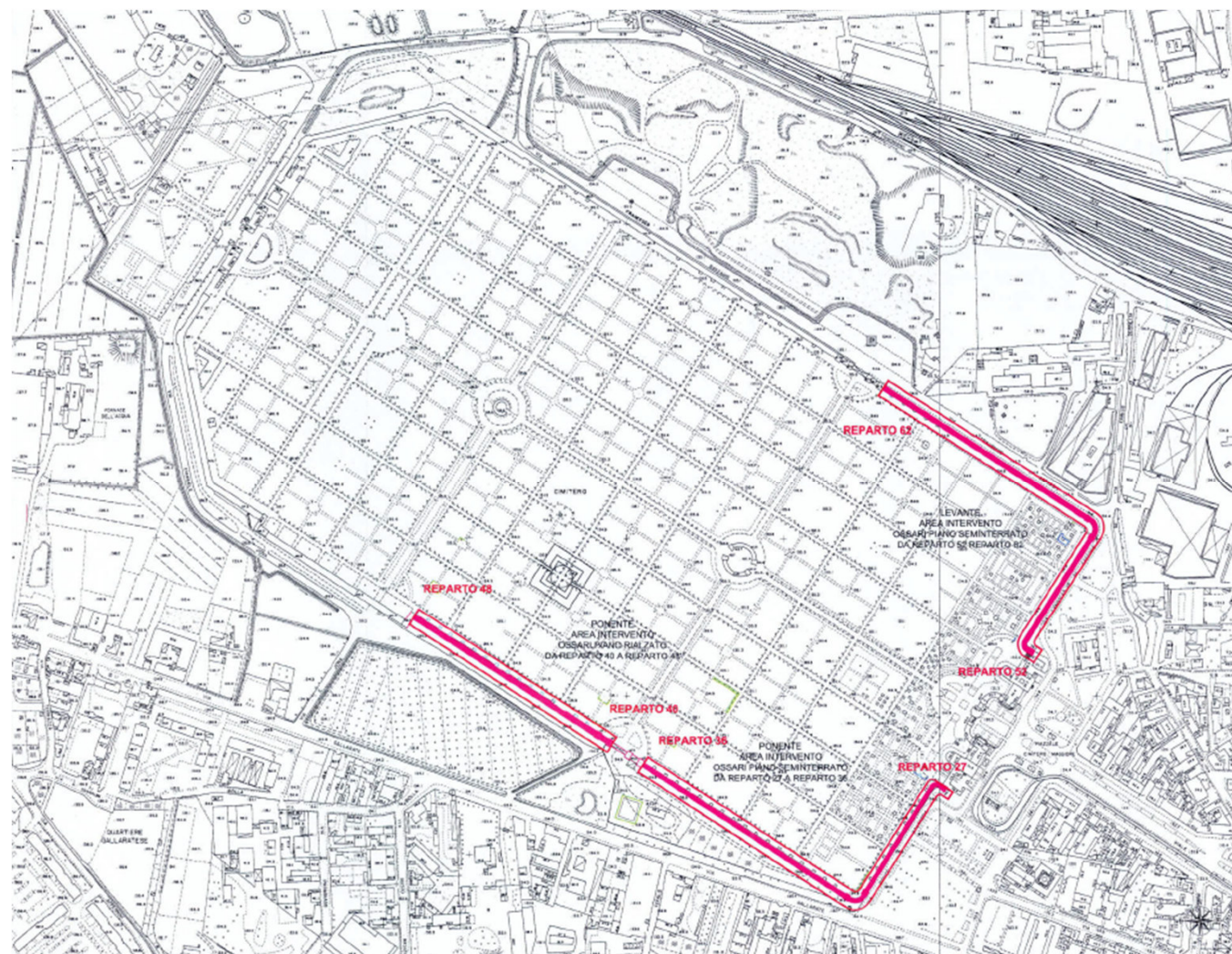


Comune di
Milano

DIREZIONE TECNICA E ARREDO URBANO
Area Edilizia Sportiva, Cimiteriale e Mercatale

AQ 27/2018

- **Contratto Applicativo 2**
Cimitero Maggiore – Interventi di messa in sicurezza dei solai in latero cemento (fenomeni di sfondellamento)



**INTERVENTI DI
EMERGENZA
MANUTENTIVA NEI
CIMITERI CITTADINI –
LOTTO B**



Comune di
Milano

DIREZIONE TECNICA E ARREDO URBANO
Area Edilizia Sportiva, Cimiteriale e Mercatale

Conclusione lavori: 11/03/2022



Comune di
Milano

DIREZIONE TECNICA E ARREDO URBANO
Area Edilizia Sportiva, Cimiteriale e Mercatale

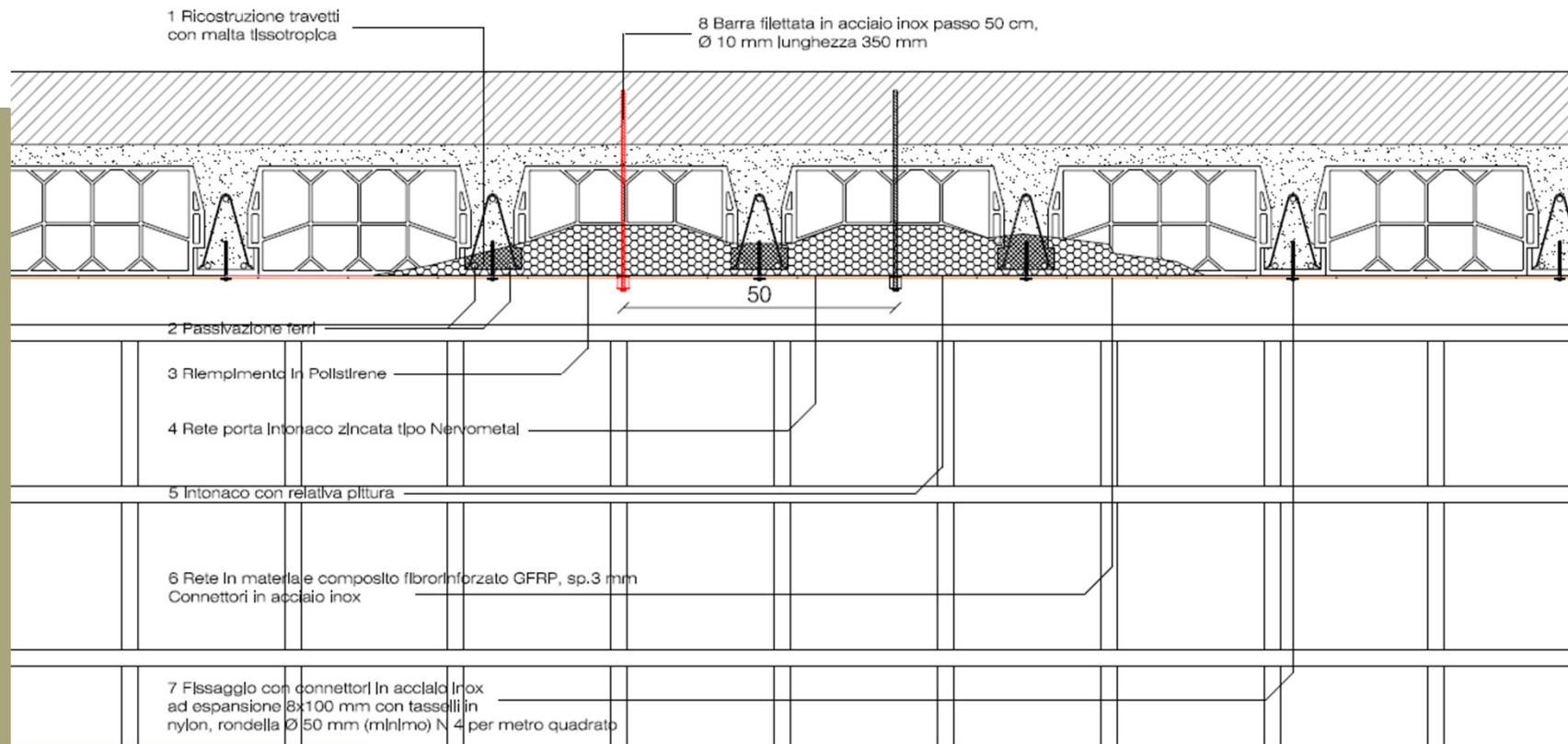
Contratto Applicativo 2

Cimitero Maggiore –
Interventi di messa
in sicurezza dei solai in latero
cemento (fenomeni di
sfondellamento)



Comune di
Milano

DIREZIONE TECNICA E ARREDO URBANO
Area Edilizia Sportiva, Cimiteriale e Mercatale



AQ 27/2018

INTERVENTI DI
EMERGENZA
MANUTENTIVA NEI
CIMITERI CITTADINI –
LOTTO B



Comune di
Milano

DIREZIONE TECNICA E ARREDO URBANO
Area Edilizia Sportiva, Cimiteriale e Mercatale

- Contratto Applicativo 3
Cimitero Maggiore – Interventi di messa in sicurezza dei solai in latero cemento (fenomeni di sfondellamento) piano primo delle gallerie versante di ponente e rifacimento coperture alcuni reparti



Avanzamento lavori al 21/04/2023: 98% - Fine lavori: 02/11/2023

AQ 27/2018

INTERVENTI DI
EMERGENZA
MANUTENTIVA NEI
CIMITERI CITTADINI –
LOTTO B

■ **Contratto Applicativo 3**

Cimitero Maggiore – Interventi di messa in sicurezza dei solai in latero cemento (fenomeni di sfondellamento) piano primo delle gallerie versante di ponente e rifacimento coperture alcuni reparti

Versante di Ponente via Gallarate

- Piano Primo dal Rep. n. 37 al n. 45 (sfondellamenti solai);
- Piano Interrato Rep. n. 81-82 (sfondellamenti solai);
- Piano Primo dal Rep. n. 119 al n. 111 (rifacimento coperture);
- Piano Primo dal Rep. n. 109 al n. 101 (sfondellamenti solai).
- Ripristini intonaci ed imbiancature spallette, basamenti finestrate, pareti, portali e simili:
 - Versante di Ponente via Gallarate - Piano seminterrato dal Rep. n. 27 al n. 36 (n.54 finestre, n.5 ingressi)
 - Versante di levante via Landolfo II da Carcano e via F. Barzaghi - Piano seminterrato dal Rep. n. 52 al n. 62 e Reparto letterario "L" (n.61 finestre, n.5 ingressi)



Comune di
Milano

DIREZIONE TECNICA E ARREDO URBANO
Area Edilizia Sportiva, Cimiteriale e Mercatale



FOTO REP 117



FOTO REP 117

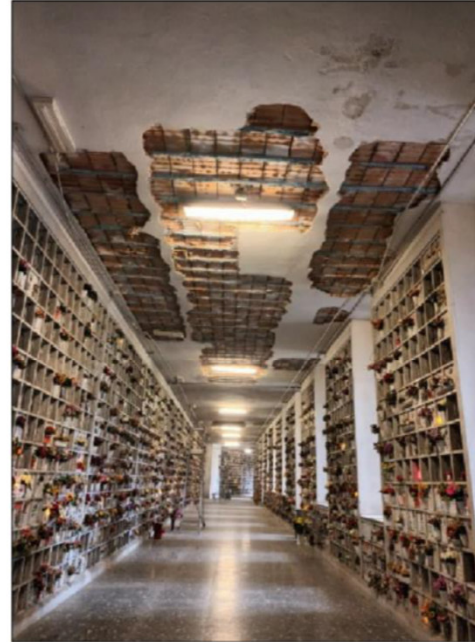


FOTO REP 103

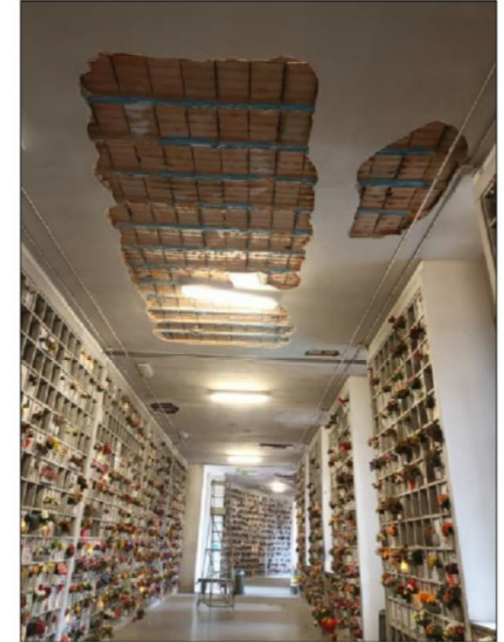


FOTO REP 103



FOTO REP 115

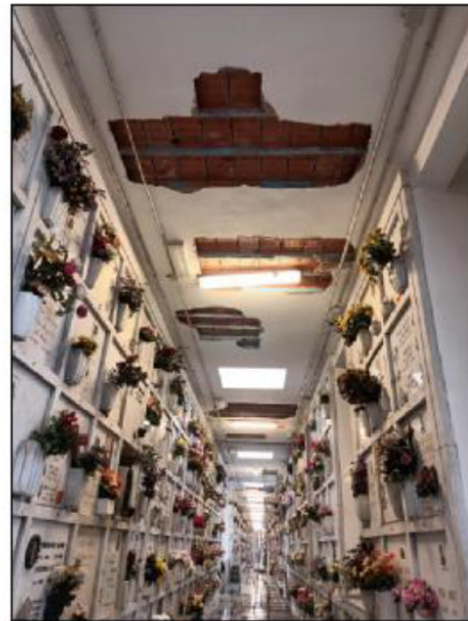


FOTO REP 115



FOTO REP 101

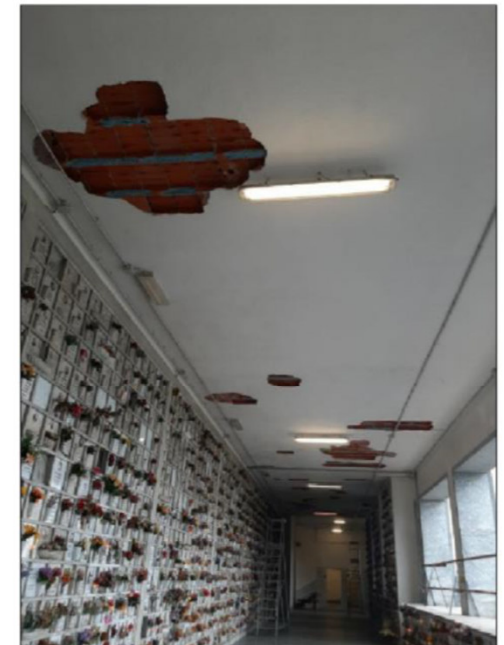


FOTO REP 101



Comune di
Milano

DIREZIONE TECNICA E ARREDO URBANO
Area Edilizia Sportiva, Cimiteriale e Mercatale

AQ 27/2018



INTERVENTI DI
EMERGENZA
MANUTENTIVA NEI
CIMITERI CITTADINI –
LOTTO B



Comune di
Milano

DIREZIONE TECNICA E ARREDO URBANO
Area Edilizia Sportiva, Cimiteriale e Mercatale

AQ 27/2018

INTERVENTI DI
EMERGENZA
MANUTENTIVA NEI
CIMITERI CITTADINI –
LOTTO B



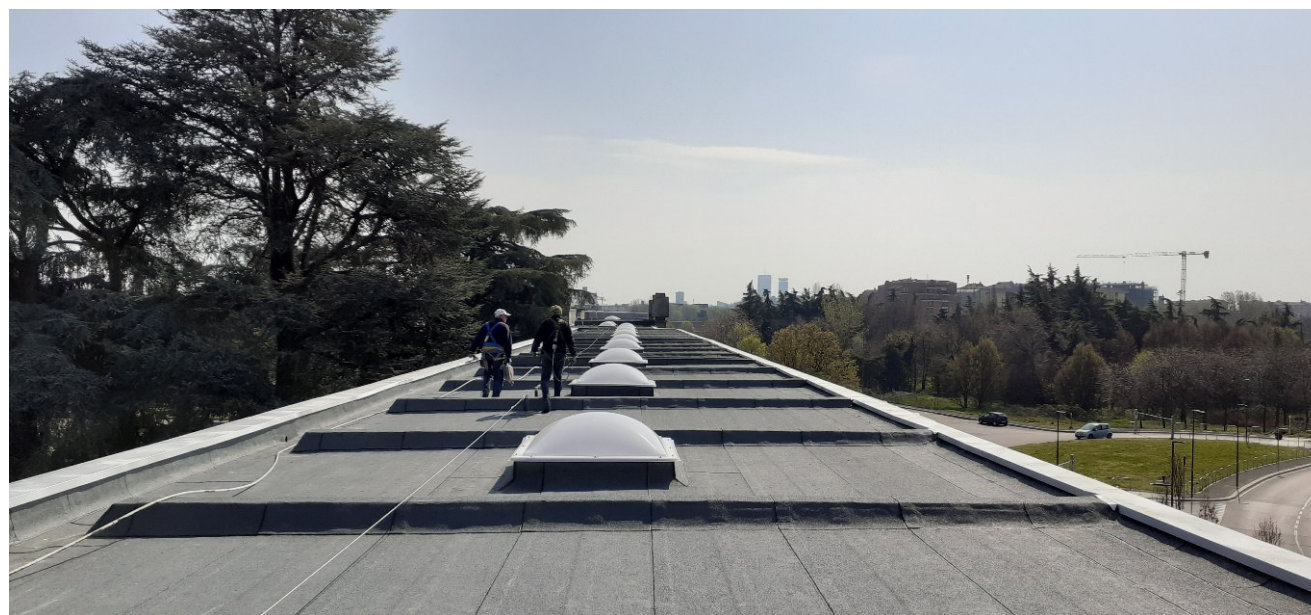
Comune di
Milano

DIREZIONE TECNICA E ARREDO URBANO
Area Edilizia Sportiva, Cimiteriale e Mercatale



AQ 27/2018

**INTERVENTI DI
EMERGENZA
MANUTENTIVA NEI
CIMITERI CITTADINI –
LOTTO B**



Comune di
Milano

DIREZIONE TECNICA E ARREDO URBANO
Area Edilizia Sportiva, Cimiteriale e Mercatale

AQ 13/2018

INTERVENTI DI EMERGENZA MANUTENTIVA NEI CIMITERI CITTADINI – LOTTO C

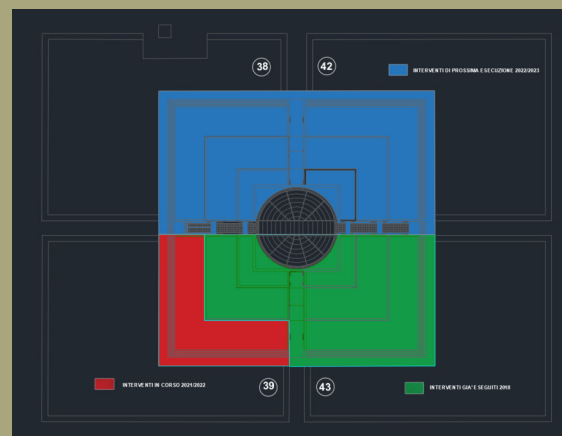
- **Contratto Applicativo 1**
Cimitero Maggiore Edificio «Piramide»
PROGETTO ESECUTIVO – Completamento del rifacimento impermeabilizzazioni e pavimentazioni del piano rialzato e primo piano del quadrante nord/ovest
- **Contratto Applicativo 2**
Cimitero di Bruzzano – Reparti di Levante
PROGETTO ESECUTIVO – Rifacimento coperture, ballatoi, giunti e soffitti



Comune di
Milano

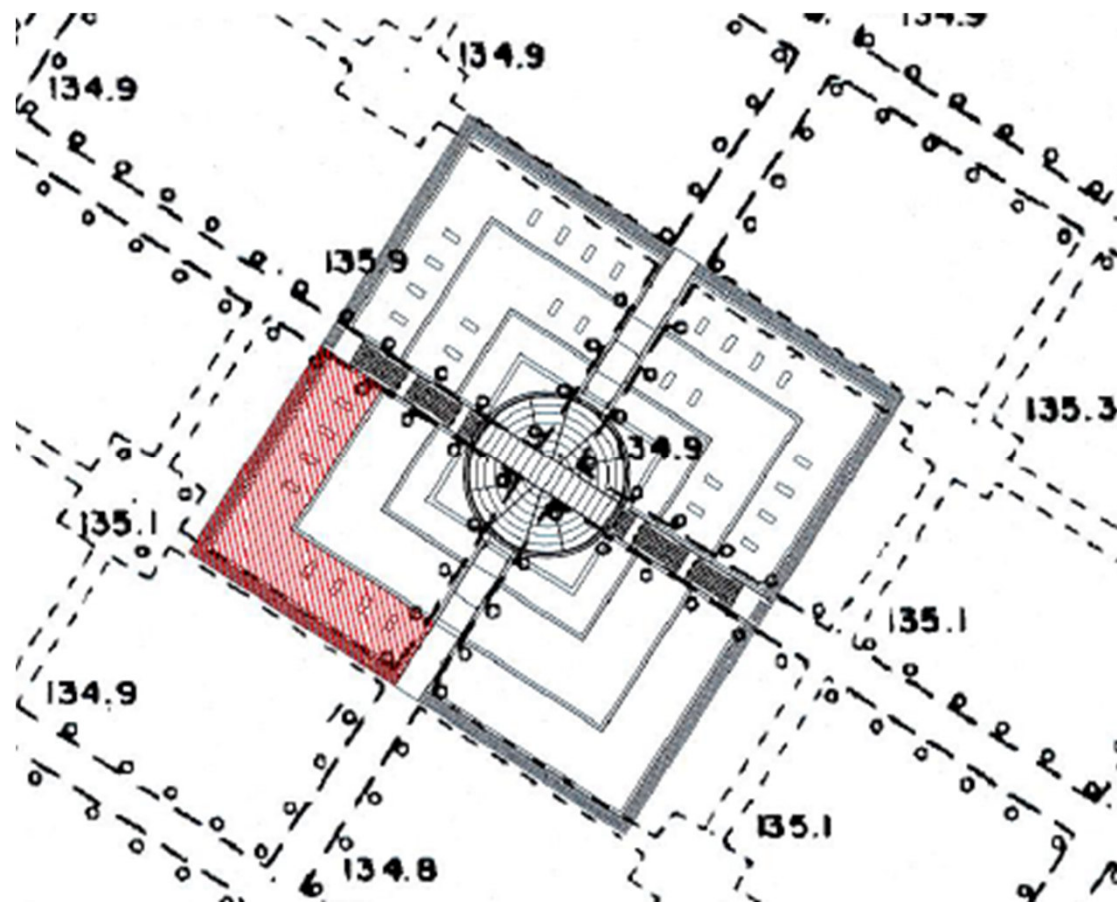
DIREZIONE TECNICA E ARREDO URBANO
Area Edilizia Sportiva, Cimiteriale e Mercatale

AQ 13/2018



INTERVENTI DI
EMERGENZA
MANUTENTIVA NEI
CIMITERI CITTADINI –
LOTTO C

- **Contratto Applicativo 1**
Cimitero Maggiore Edificio «Piramide»
PROGETTO ESECUTIVO - Completamento del rifacimento impermeabilizzazioni e pavimentazioni del piano rialzato e primo piano del quadrante nord/ovest



Comune di
Milano

DIREZIONE TECNICA E ARREDO URBANO
Area Edilizia Sportiva, Cimiteriale e Mercatale

Conclusione lavori: 15/03/2023

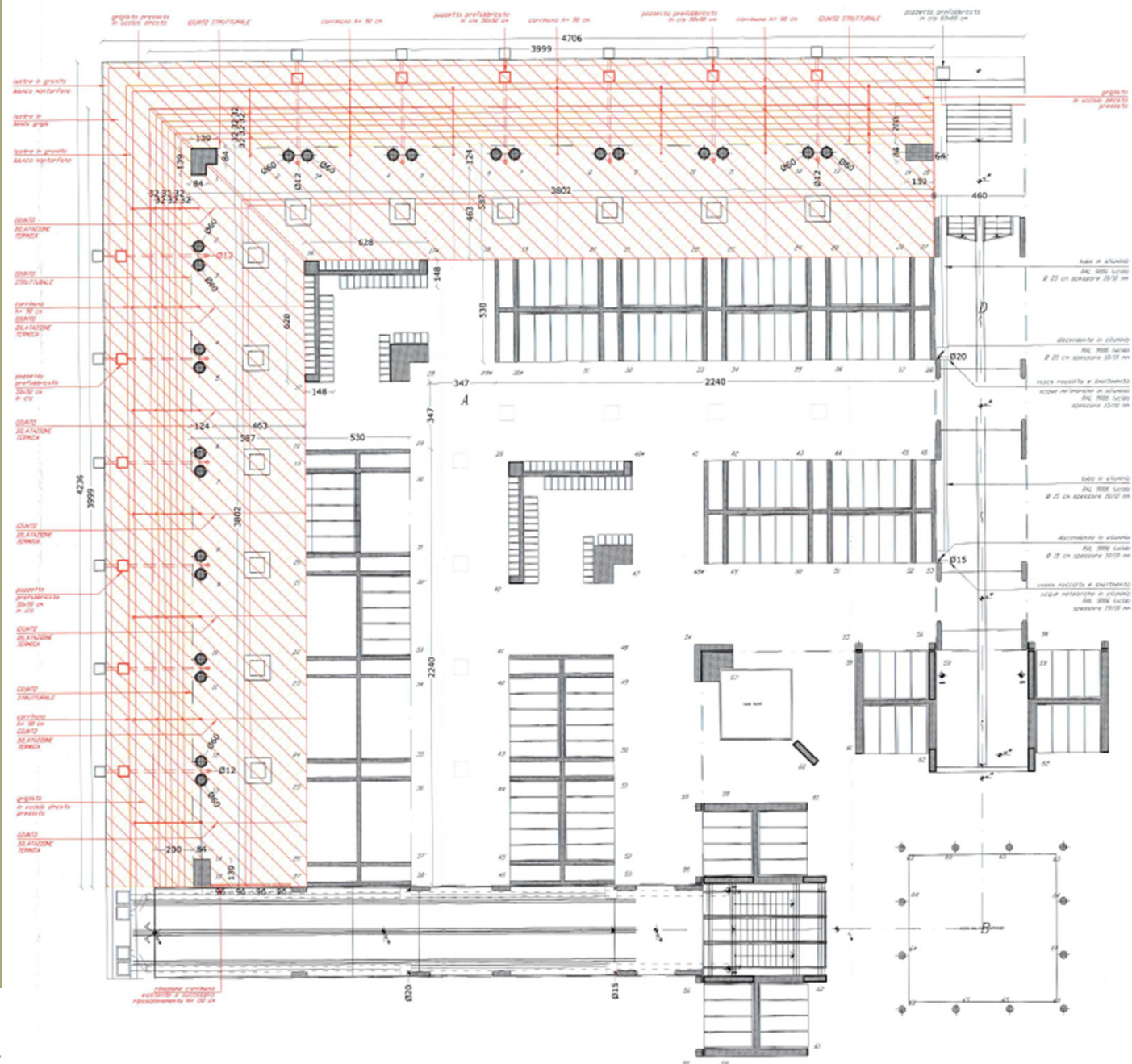
Contratto Applicativo 1

Cimitero Maggiore Edificio «Piramide»

PROGETTO ESECUTIVO -
Completamento del
rifacimento
impermeabilizzazioni e
pavimentazioni del piano
rialzato e primo piano del
quadrante nord/ovest

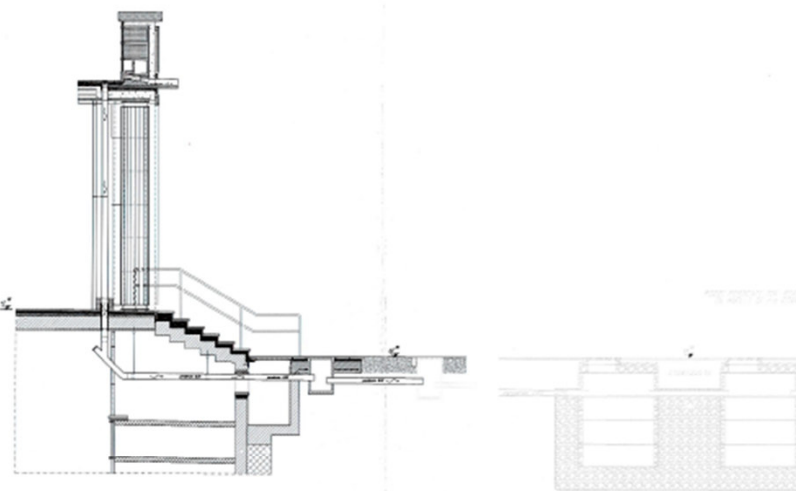
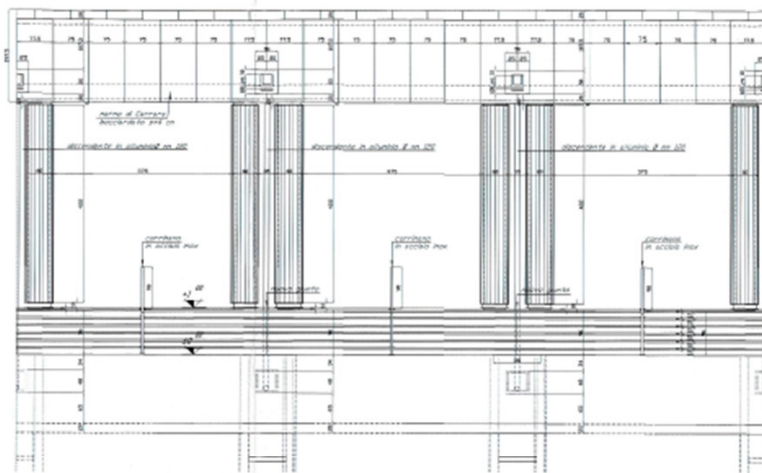
INTERVENTO PAVIMENTAZIONE A QUOTA + 100

COSTRUZIONE  DEMOLIZIONE 

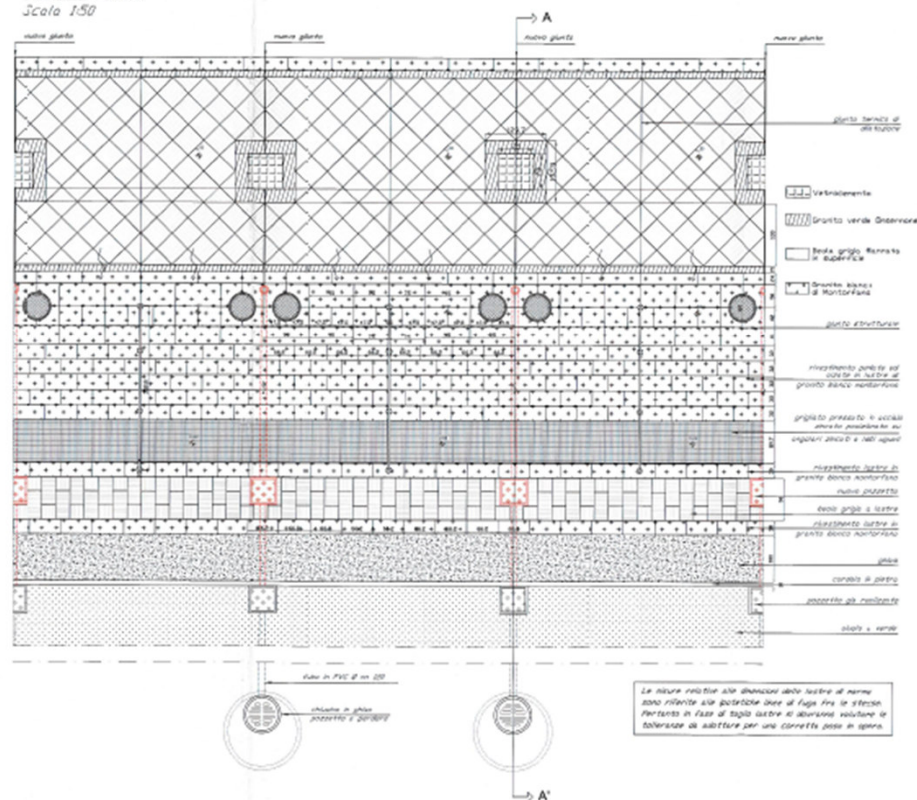


Comune di
Milano

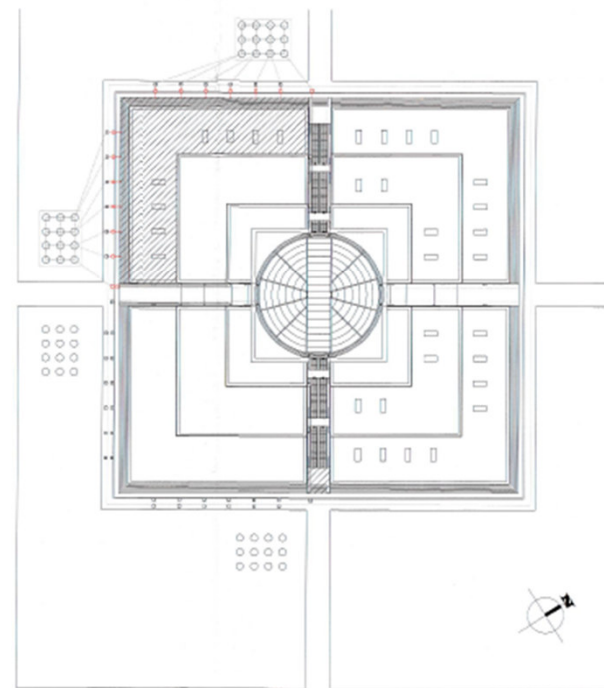
DIREZIONE TECNICA E ARREDO URBANO
Area Edilizia Sportiva, Cimiteriale e Mercatale



STRALCIO PIANTA
Scala 1:50



REALIZZAZIONE NUOVO IMPIANTO SMALTIMENTO ACQUE METEORICHE E
NUOVI POZZI PERDENTI
Scala 1:500



Comune di
Milano

DIREZIONE TECNICA E ARREDO URBANO
Area Edilizia Sportiva, Cimiteriale e Mercatale



Comune di
Milano

DIREZIONE TECNICA E ARREDO URBANO
Area Edilizia Sportiva, Cimiteriale e Mercatale



Comune di
Milano

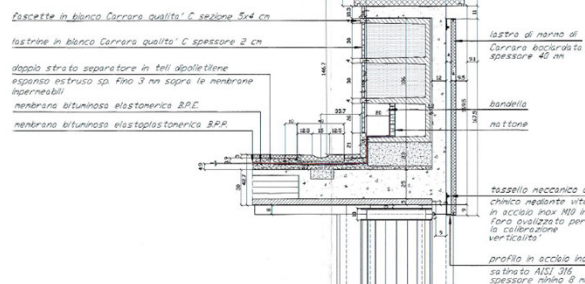
DIREZIONE TECNICA E ARREDO URBANO
Area Edilizia Sportiva, Cimiteriale e Mercatale

Contratto Applicativo 1

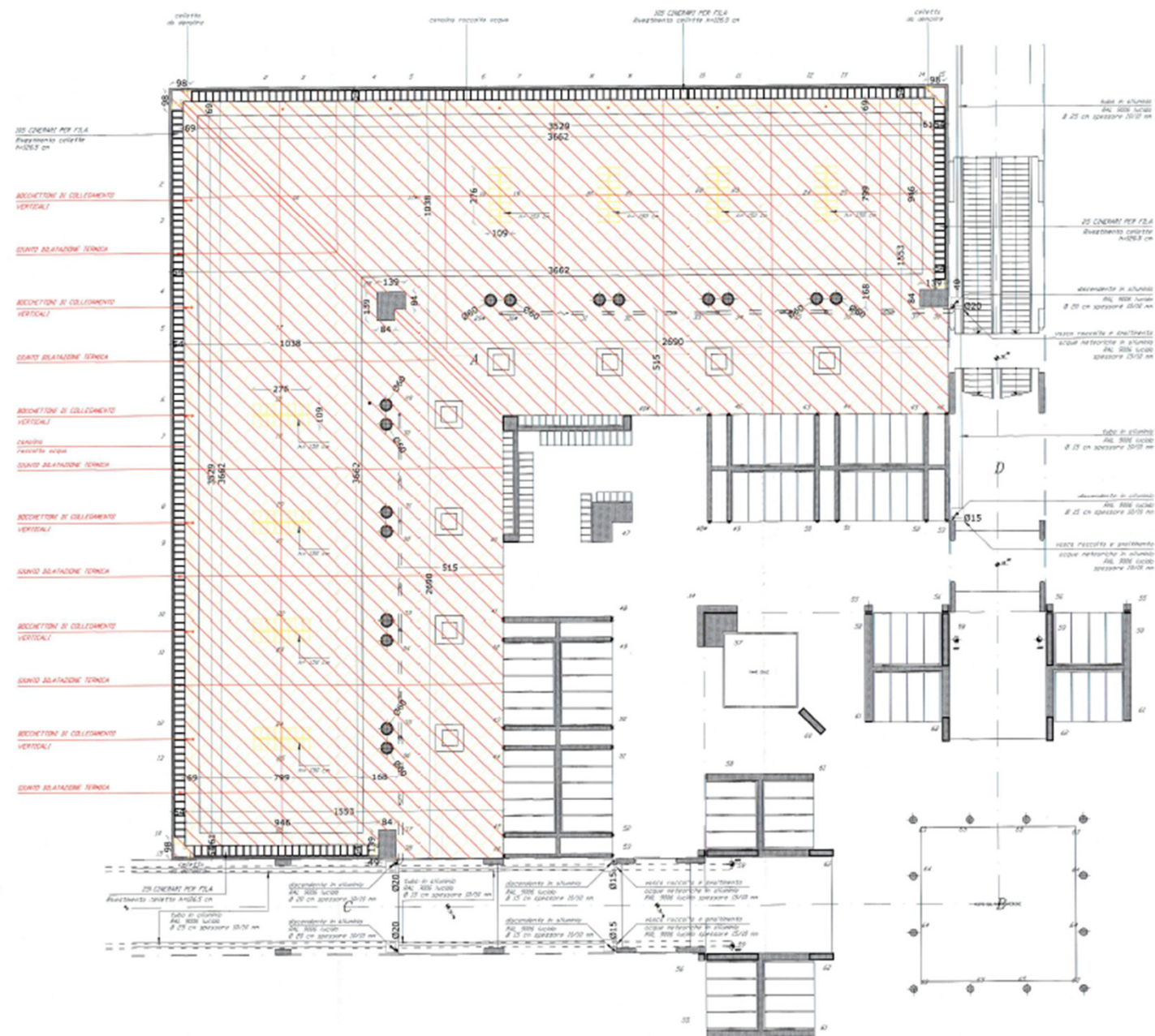
Cimitero Maggiore Edificio «Piramide»

PROGETTO ESECUTIVO -
Completamento del
rifacimento
impermeabilizzazioni e
pavimentazioni del piano
rialzato e primo piano del
quadrante nord/ovest

SEZIONE PARAPETTO
Scala 1:20



TOTALE CELLETTE: 1040 COSTRUZIONE DEMOLIZIONE



Comune di
Milano

DIREZIONE TECNICA E ARREDO URBANO
Area Edilizia Sportiva, Cimiteriale e Mercatale



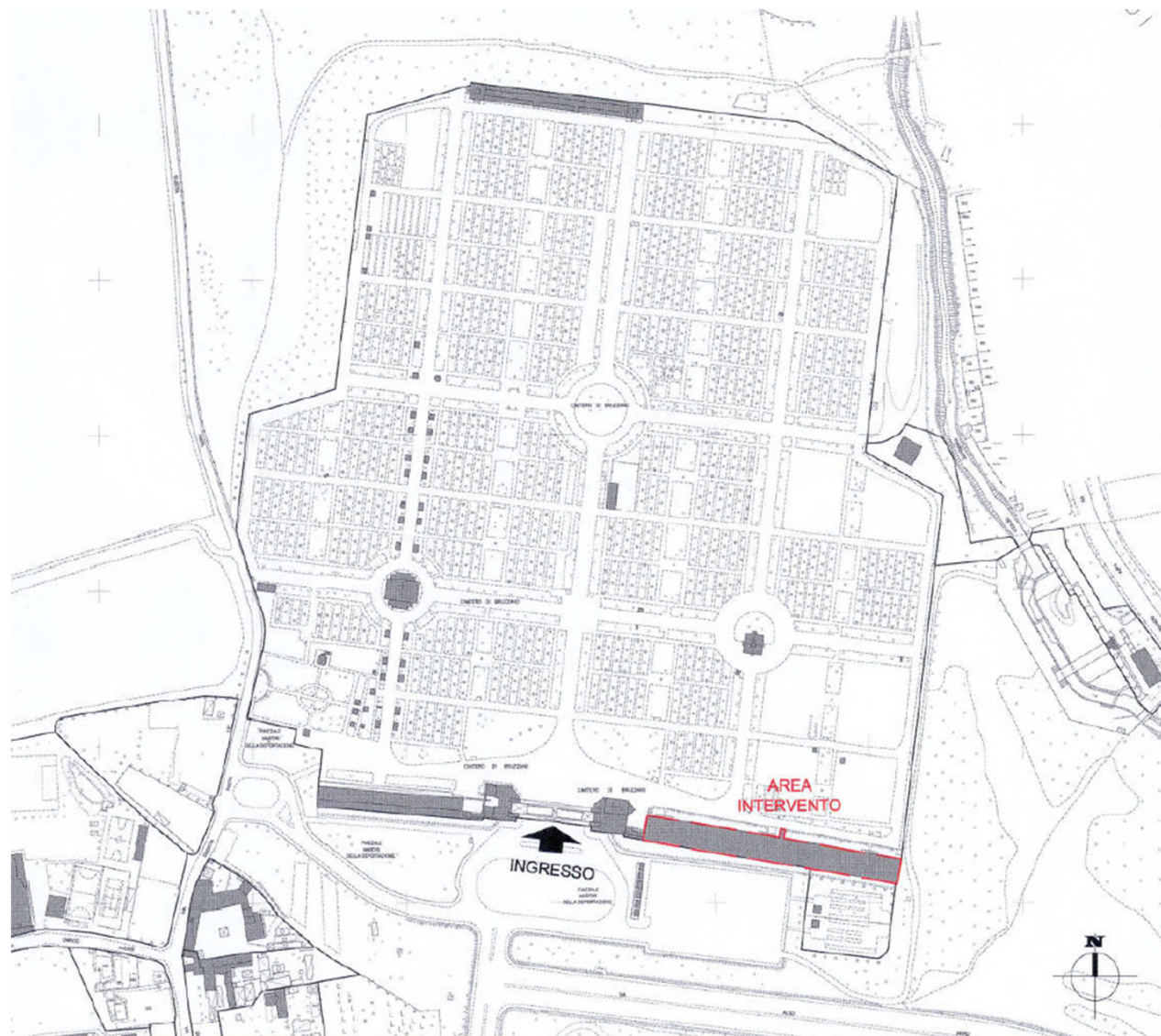
Comune di
Milano

DIREZIONE TECNICA E ARREDO URBANO
Area Edilizia Sportiva, Cimiteriale e Mercatale

AQ 13/2018

INTERVENTI DI
EMERGENZA
MANUTENTIVA NEI
CIMITERI CITTADINI –
LOTTO C

- **Contratto Applicativo 2**
Cimitero di Bruzzano – Reparti di Levante
PROGETTO ESECUTIVO – Rifacimento coperture, ballatoi, giunti e soffitti



Comune di
Milano

DIREZIONE TECNICA E ARREDO URBANO
Area Edilizia Sportiva, Cimiteriale e Mercatale

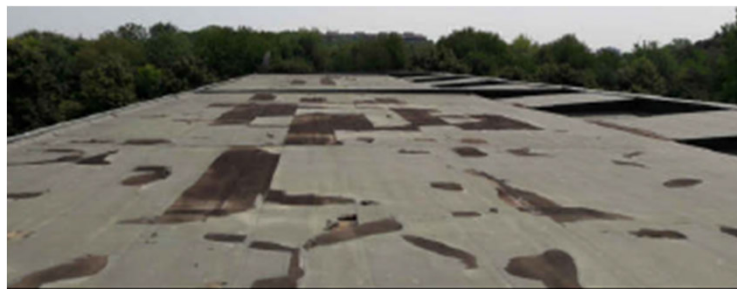
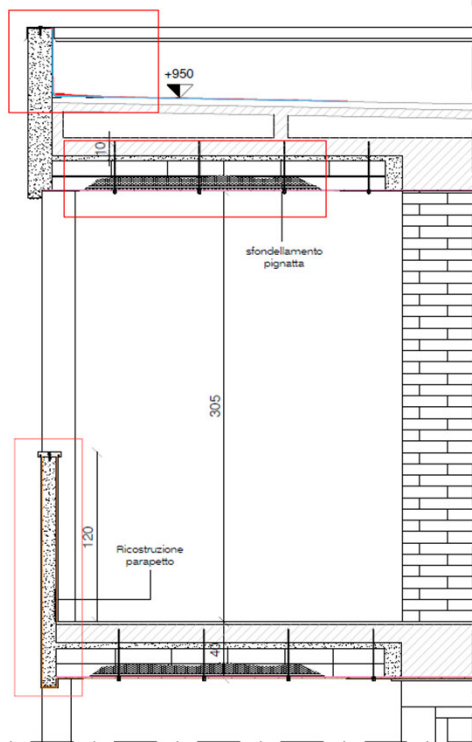
Consegna lavori: 07/11/2022 – Durata 270 giorni

Contratto Applicativo 2

Cimitero di Bruzzano – Reparti di Levante

PROGETTO ESECUTIVO –
Rifacimento coperture,
ballatoi, giunti e soffitti

PROGETTO
Stralcio sezione trasversale
Piano rialzato e primo piano | scala 1:20



Comune di
Milano

DIREZIONE TECNICA E ARREDO URBANO
Area Edilizia Sportiva, Cimiteriale e Mercatale

Contratto Applicativo 2

Cimitero di Bruzzano – Reparti di Levante

PROGETTO ESECUTIVO –
Rifacimento coperture,
ballatoi, giunti e soffitti



Comune di
Milano

DIREZIONE TECNICA E ARREDO URBANO
Area Edilizia Sportiva, Cimiteriale e Mercatale

Contratto Applicativo 2

Cimitero di Bruzzano – Reparti di Levante

PROGETTO ESECUTIVO –
Rifacimento coperture,
ballatoi, giunti e soffitti



Avanzamento lavori al 21/04/2023: 20%



Comune di
Milano

DIREZIONE TECNICA E ARREDO URBANO
Area Edilizia Sportiva, Cimiteriale e Mercatale

Contratto Applicativo 2

Cimitero di Bruzzano – Reparti di Levante

PROGETTO ESECUTIVO –
Rifacimento coperture,
ballatoi, giunti e soffitti



Comune di
Milano

DIREZIONE TECNICA E ARREDO URBANO
Area Edilizia Sportiva, Cimiteriale e Mercatale

Contratto Applicativo 2

Cimitero di Bruzzano –
Reparti di Levante

PROGETTO ESECUTIVO –
Rifacimento coperture,
ballatoi, giunti e soffitti



Comune di
Milano

DIREZIONE TECNICA E ARREDO URBANO
Area Edilizia Sportiva, Cimiteriale e Mercatale

Contratto Applicativo 2

Cimitero di Bruzzano – Reparti di Levante

PROGETTO ESECUTIVO –
Rifacimento coperture,
ballatoi, giunti e soffitti



Comune di
Milano

DIREZIONE TECNICA E ARREDO URBANO
Area Edilizia Sportiva, Cimiteriale e Mercatale

AQ 5/2021

INTERVENTI DI EMERGENZA MANUTENTIVA NEI CIMITERI CITTADINI – LOTTO D



Comune di
Milano

DIREZIONE TECNICA E ARREDO URBANO
Area Edilizia Sportiva, Cimiteriale e Mercatale

- Località:
CIMITERO MAGGIORE, Piazza Cimitero Maggiore (municipio 8)
CIMITERO DI BAGGIO, Via Monsignor Oscar Arnulfo Romero (municipio 7)
CIMITERO DI GRECO, Via Emilio De Marchi (municipio 2)
CIMITERO DI MUGGIANO, Via Martirano (municipio 7)
CIMITERO MONUMENTALE, Piazza Cimitero Monumentale (municipio 8)
CIMITERO DI LAMBRATE, Piazza Caduti e Dispersi in Russia (municipio 3)
CIMITERO DI BRUZZANO, Piazza Martiri della Deportazione (municipio 9)
CIMITERO DI CHIARAVALLE, Via Sant' Arialdo (municipio 5)

-siti collegati:
CREMATORIO DI LAMBRATE, Piazza Caduti e Dispersi In Russia (municipio 3)
CIVICO OBITORIO, Via Ponzio,1 (municipio 3)
CRIPTA DI GORLA, Piazza Martiri di Gorla (municipio 2)

- Importo a base d'asta: € 715.000,00
Oneri sicurezza: € 0,00
TOTALE LAVORI: € 715.000,00
Importo somme a disposizione: € 285.000,00
TOTALE PROGETTO: € 1.000.000,00

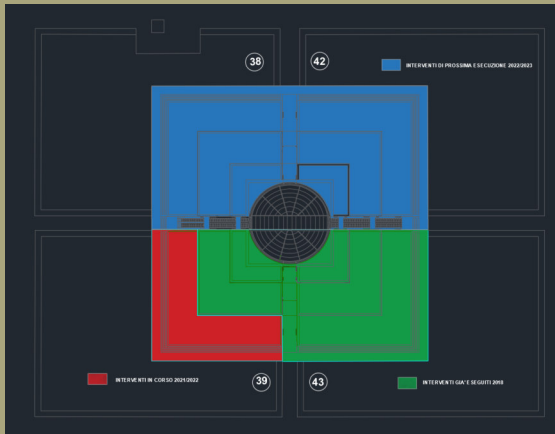
- Appalto aggiudicato in data: 04/05/2021
Impresa: Castelli Romani Costruzioni SRL
Ribasso: 30,5 %

- Contratto stipulato in data: 22/09/2021
Scadenza contrattuale: 21/09/2025

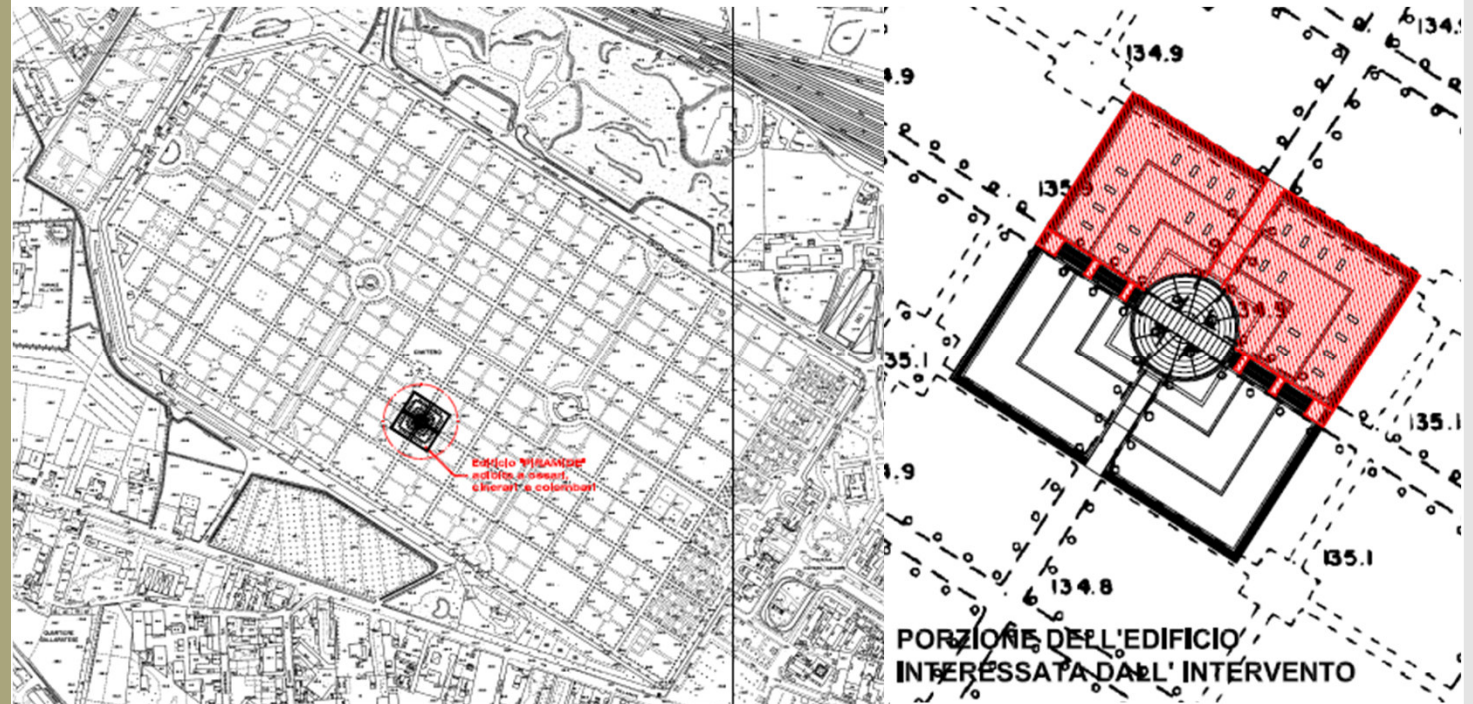
Avanzamento lavori al 21/04/2023: valutazione affidamento direzione lavori a MM s.p.a.

APPALTO 52/2021

- Località interessata:
Cimitero Maggiore Edificio «Piramide»
PROGETTO ESECUTIVO – Interventi di recupero terrazzamenti e cellette ossari



APPALTO EDIFICIO
“PIRAMIDE” AL
CIMITERO MAGGIORE -
INTERVENTI DI
RECUPERO
TERRAZZAMENTI E
CELLETTE OSSARI



Consegna lavori prevista per il 03/11/2022 - Avanzamento lavori al 21/04/2023: 8%

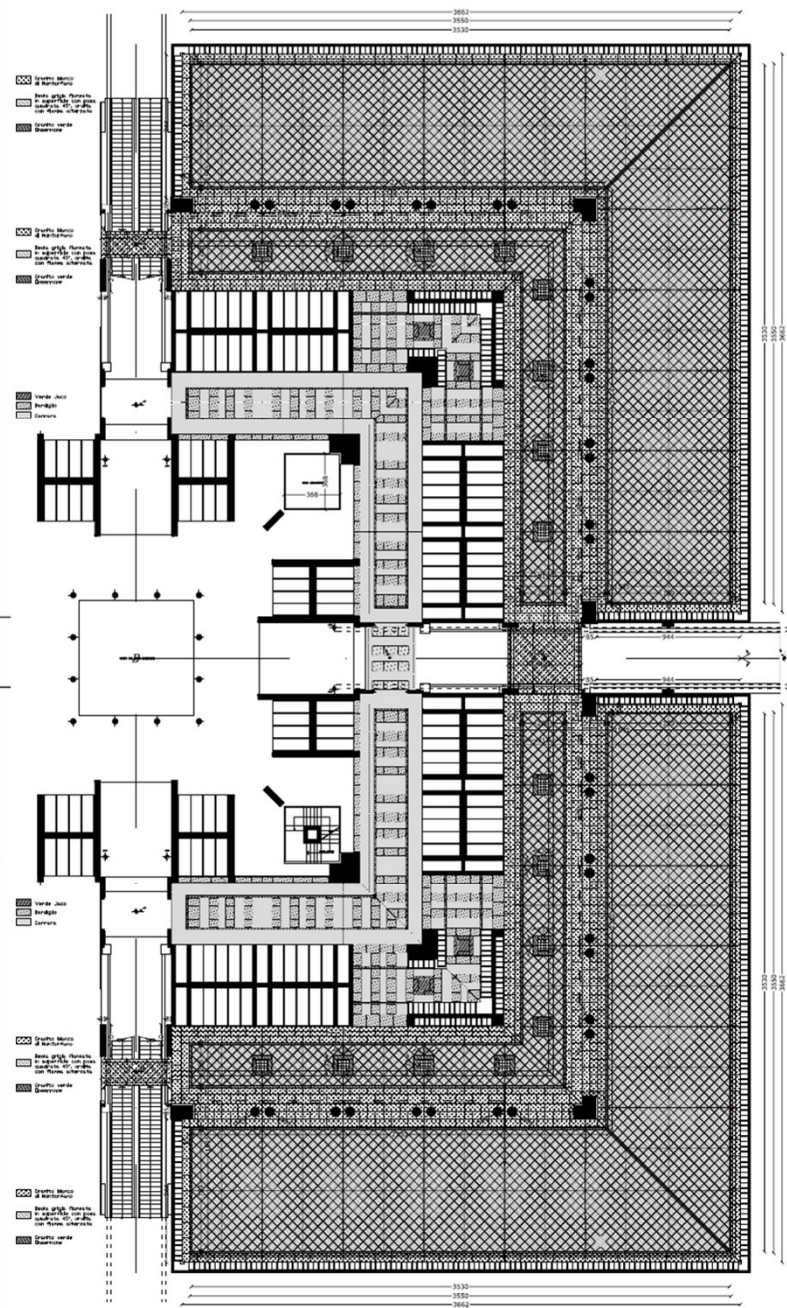
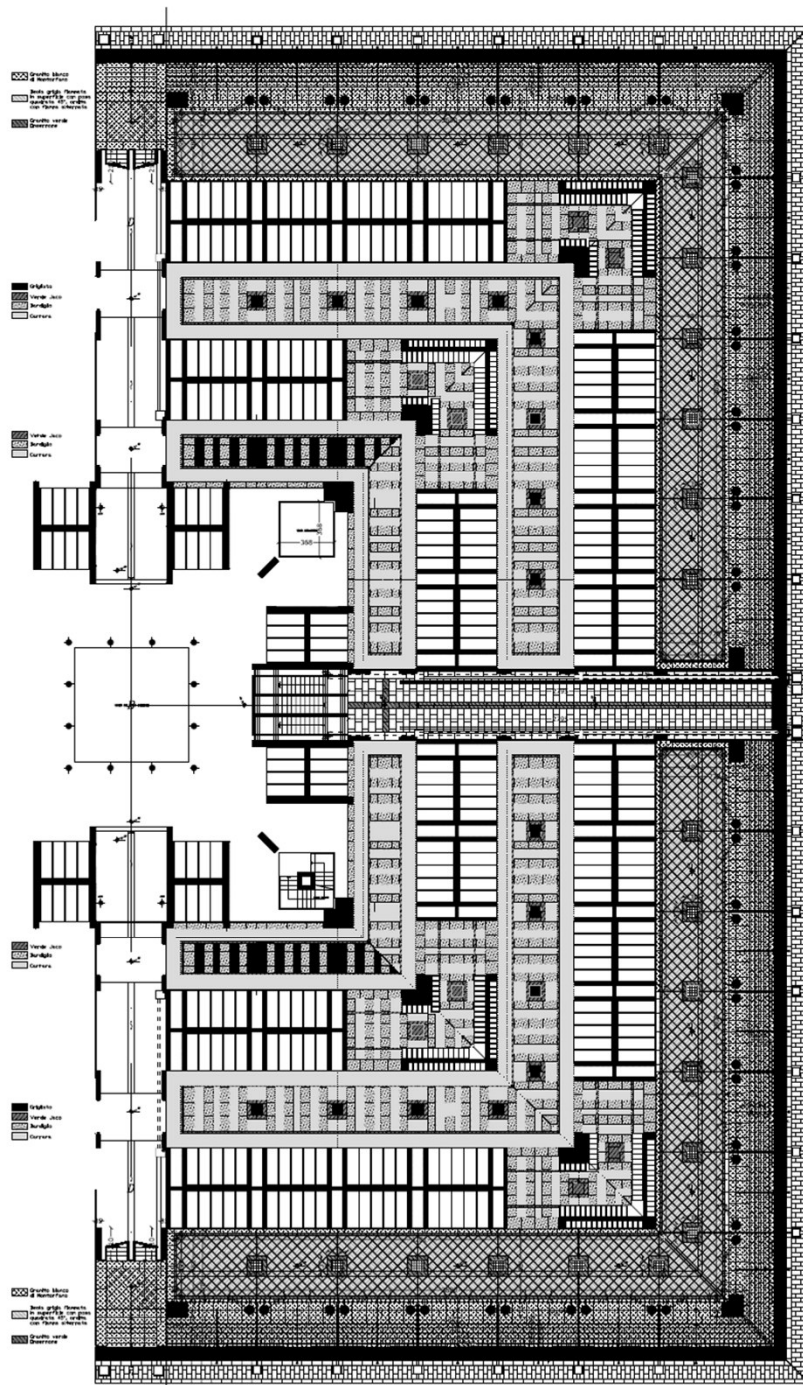


Comune di
Milano

DIREZIONE TECNICA E ARREDO URBANO
Area Edilizia Sportiva, Cimiteriale e Mercatale

Cimitero Maggiore Edificio «Piramide»

PROGETTO ESECUTIVO –
Interventi di recupero
terrazzamenti e cellette
ossari

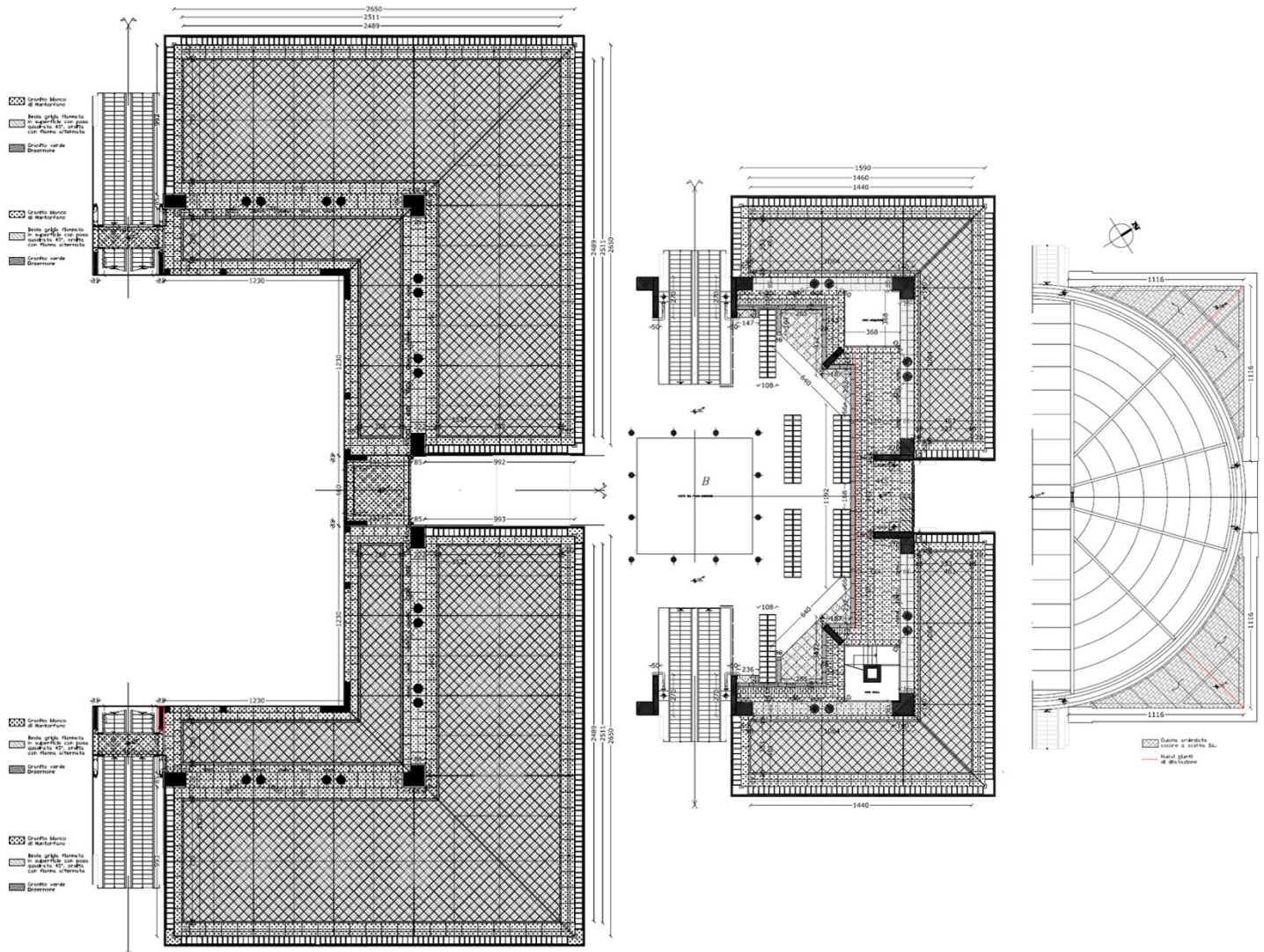


Comune di
Milano

DIREZIONE TECNICA E ARREDO URBANO
Area Edilizia Sportiva, Cimiteriale e Mercatale

Cimitero Maggiore Edificio «Piramide»

PROGETTO ESECUTIVO –
Interventi di recupero
terrazzamenti e cellette ossari



Comune di
Milano

DIREZIONE TECNICA E ARREDO URBANO
Area Edilizia Sportiva, Cimiteriale e Mercatale

Cimitero Maggiore Edificio «Piramide»

PROGETTO ESECUTIVO –
Interventi di recupero
terrazzamenti e cellette ossari



Comune di
Milano

DIREZIONE TECNICA E ARREDO URBANO
Area Edilizia Sportiva, Cimiteriale e Mercatale

Cimitero Maggiore
Edificio «Piramide»

PROGETTO ESECUTIVO –
Interventi di recupero
terrazzamenti e cellette ossari



Comune di
Milano

DIREZIONE TECNICA E ARREDO URBANO
Area Edilizia Sportiva, Cimiteriale e Mercatale

AQ 3/2022

CIMITERI CITTADINI - INTERVENTO DI MANUTENZIONE STRAORDINARIA PER L'ADEGUAMENTO DEI PARAPETTI AI FINI DELLA SICUREZZA

- Località:
CIMITERO MAGGIORE, Piazza Cimitero Maggiore (municipio 8)
CIMITERO DI BAGGIO, Via Monsignor Oscar Arnulfo Romero (municipio 7)
CIMITERO DI GRECO, Via Emilio De Marchi (municipio 2)
CIMITERO DI MUGGIANO, Via Martirano (municipio 7)
CIMITERO MONUMENTALE, Piazza Cimitero Monumentale (municipio 8)
CIMITERO DI LAMBRATE, Piazza Caduti e Dispersi in Russia (municipio 3)
CIMITERO DI BRUZZANO, Piazza Martiri della Deportazione (municipio 9)
CIMITERO DI CHIARAVALLE, Via Sant' Arialdo (municipio 5)

-siti collegati:
CREMATORIO DI LAMBRATE, Piazza Caduti e Dispersi In Russia (municipio 3)
CIVICO OBITORIO, Via Ponzio,1 (municipio 3)
CRIPTA DI GORLA, Piazza Martiri di Gorla (municipio 2)
- Importo a base d'asta: € 750.000,00
Oneri sicurezza: € 5.000,00
TOTALE LAVORI: € 755.000,00
Importo somme a disposizione: € 345.000,00
TOTALE PROGETTO: € 1.100.000,00
- Appalto aggiudicato in data: 14/06/2022
Impresa: RICO COSTRUZIONI SRL, via Caduti sul Lavoro 34 81100 Caserta (CE)
Ribasso: 7,17 %
- Contratto stipulato in data: 08/09/2022
Scadenza contrattuale: 07/09/2026



Comune di
Milano

DIREZIONE TECNICA E ARREDO URBANO
Area Edilizia Sportiva, Cimiteriale e Mercatale

Avanzamento lavori al 21/04/2023: in corso affidamento progettazione
esecutiva e direzione lavori a MM s.p.a.

CIMITERO MAGGIORE



Comune di
Milano

DIREZIONE TECNICA E ARREDO URBANO
Area Edilizia Sportiva, Cimiteriale e Mercatale

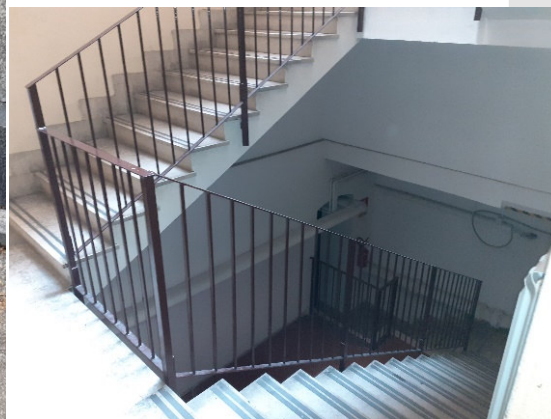
CIMITERO MAGGIORE



Comune di
Milano

DIREZIONE TECNICA E ARREDO URBANO
Area Edilizia Sportiva, Cimiteriale e Mercatale

CIMITERO MAGGIORE



Comune di
Milano

DIREZIONE TECNICA E ARREDO URBANO
Area Edilizia Sportiva, Cimiteriale e Mercatale

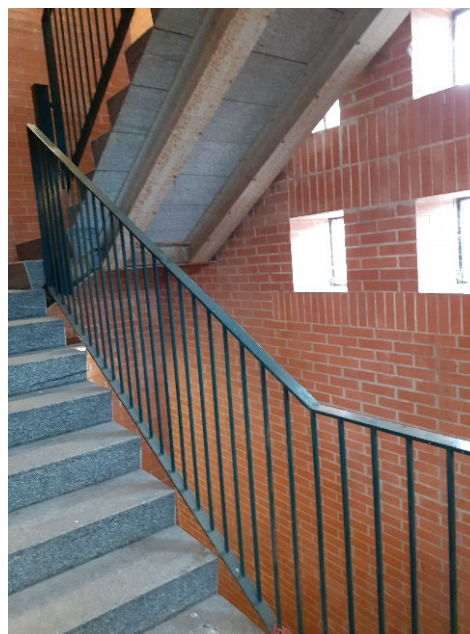
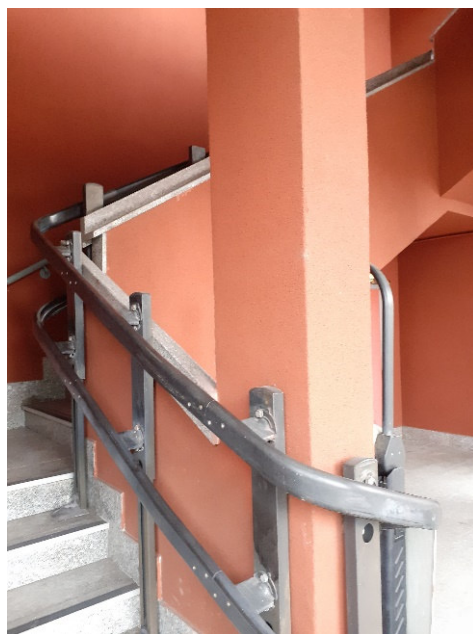
CIMITERO DI BAGGIO



Comune di
Milano

DIREZIONE TECNICA E ARREDO URBANO
Area Edilizia Sportiva, Cimiteriale e Mercatale

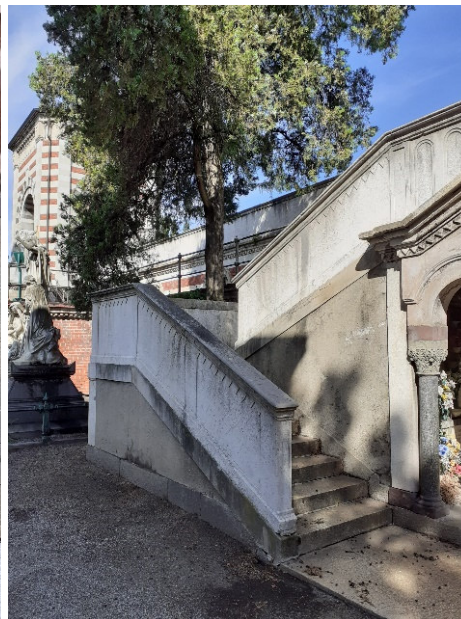
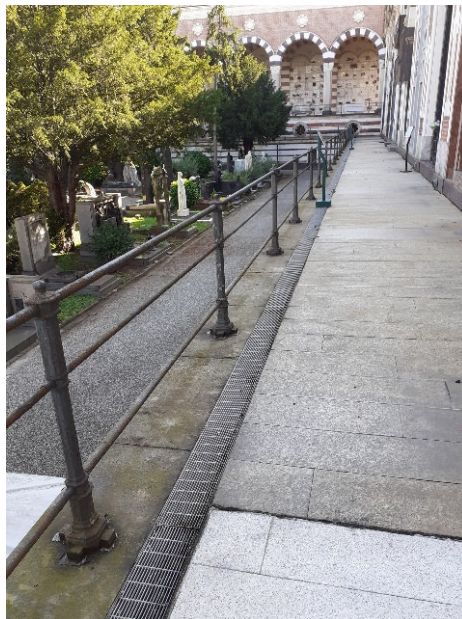
CIMITERO DI GRECO



Comune di
Milano

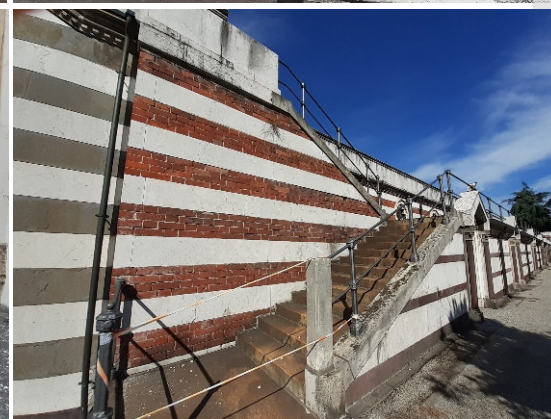
DIREZIONE TECNICA E ARREDO URBANO
Area Edilizia Sportiva, Cimiteriale e Mercatale

CIMITERO MONUMENTALE



Comune di
Milano

DIREZIONE TECNICA E ARREDO URBANO
Area Edilizia Sportiva, Cimiteriale e Mercatale



Comune di
Milano

DIREZIONE TECNICA E ARREDO URBANO
Area Edilizia Sportiva, Cimiteriale e Mercatale

CIMITERO LAMBRATE



Comune di
Milano

DIREZIONE TECNICA E ARREDO URBANO
Area Edilizia Sportiva, Cimiteriale e Mercatale

CIMITERO CHIARAVALLE



Comune di
Milano

DIREZIONE TECNICA E ARREDO URBANO
Area Edilizia Sportiva, Cimiteriale e Mercatale

CIMITERO BRUZZANO



Comune di
Milano

DIREZIONE TECNICA E ARREDO URBANO
Area Edilizia Sportiva, Cimiteriale e Mercatale

AQ 37/2022

INTERVENTI DI EMERGENZA MANUTENTIVA NEI CIMITERI CITTADINI - LOTTO E

- Località:
CIMITERO MAGGIORE, Piazza Cimitero Maggiore (municipio 8)
CIMITERO DI BAGGIO, Via Monsignor Oscar Arnulfo Romero (municipio 7)
CIMITERO DI GRECO, Via Emilio De Marchi (municipio 2)
CIMITERO DI MUGGIANO, Via Martirano (municipio 7)
CIMITERO MONUMENTALE, Piazza Cimitero Monumentale (municipio 8)
CIMITERO DI LAMBRATE, Piazza Caduti e Dispersi in Russia (municipio 3)
CIMITERO DI BRUZZANO, Piazza Martiri della Deportazione (municipio 9)
CIMITERO DI CHIARAVALLE, Via Sant' Arialdo (municipio 5)

-siti collegati:
CREMATORIO DI LAMBRATE, Piazza Caduti e Dispersi In Russia (municipio 3)
CIVICO OBITORIO, Via Ponzio,1 (municipio 3)
CRIPTA DI GORLA, Piazza Martiri di Gorla (municipio 2)
- Importo a base d'asta: € 1.417.975,65
Oneri sicurezza: € 47.500,00
TOTALE LAVORI: € 1.465.475,65
Importo somme a disposizione: € 534.524,35
TOTALE PROGETTO: € 2.000.000,00
- Appalto aggiudicato in data: 23/09/2022
Impresa: CGV SRL, Via Manzoni snc, 81038 Trentola-Ducenta (CE)
Ribasso: 26,063 %



Comune di
Milano

DIREZIONE TECNICA E ARREDO URBANO
Area Edilizia Sportiva, Cimiteriale e Mercatale

Avanzamento lavori al 21/04/2023: in corso affidamento progettazione
esecutiva e direzione lavori a MM s.p.a.

AQ 39/2022

INTERVENTI DI RIMOZIONE AMIANTO E FAV NEI CIMITERI CITTADINI



Comune di
Milano

DIREZIONE TECNICA E ARREDO URBANO
Area Edilizia Sportiva, Cimiteriale e Mercatale

- Località:
CIMITERO MAGGIORE, Piazza Cimitero Maggiore (municipio 8)
CIMITERO DI BAGGIO, Via Monsignor Oscar Arnulfo Romero (municipio 7)
CIMITERO DI GRECO, Via Emilio De Marchi (municipio 2)
CIMITERO DI MUGGIANO, Via Martirano (municipio 7)
CIMITERO MONUMENTALE, Piazza Cimitero Monumentale (municipio 8)
CIMITERO DI LAMBRATE, Piazza Caduti e Dispersi in Russia (municipio 3)
CIMITERO DI BRUZZANO, Piazza Martiri della Deportazione (municipio 9)
CIMITERO DI CHIARAVALLE, Via Sant' Arialdo (municipio 5)

- Importo a base d'asta: € 383.163,90
Oneri sicurezza: € 50.000,00
TOTALE LAVORI: € 433.163,90
Importo somme a disposizione: € 366.836,10
TOTALE PROGETTO: € 800.000,00

- Appalto aggiudicato in data: 23/09/2022
Impresa: GRUPPO ITQ SRL, Via della Libertà 5/E 31027 Spresiano (TV)
Ribasso: 3,0 %

Avanzamento lavori al 21/04/2023: in corso affidamento progettazione
esecutiva e direzione lavori a MM s.p.a.

ALTRI INTERVENTI PROGRAMMATI

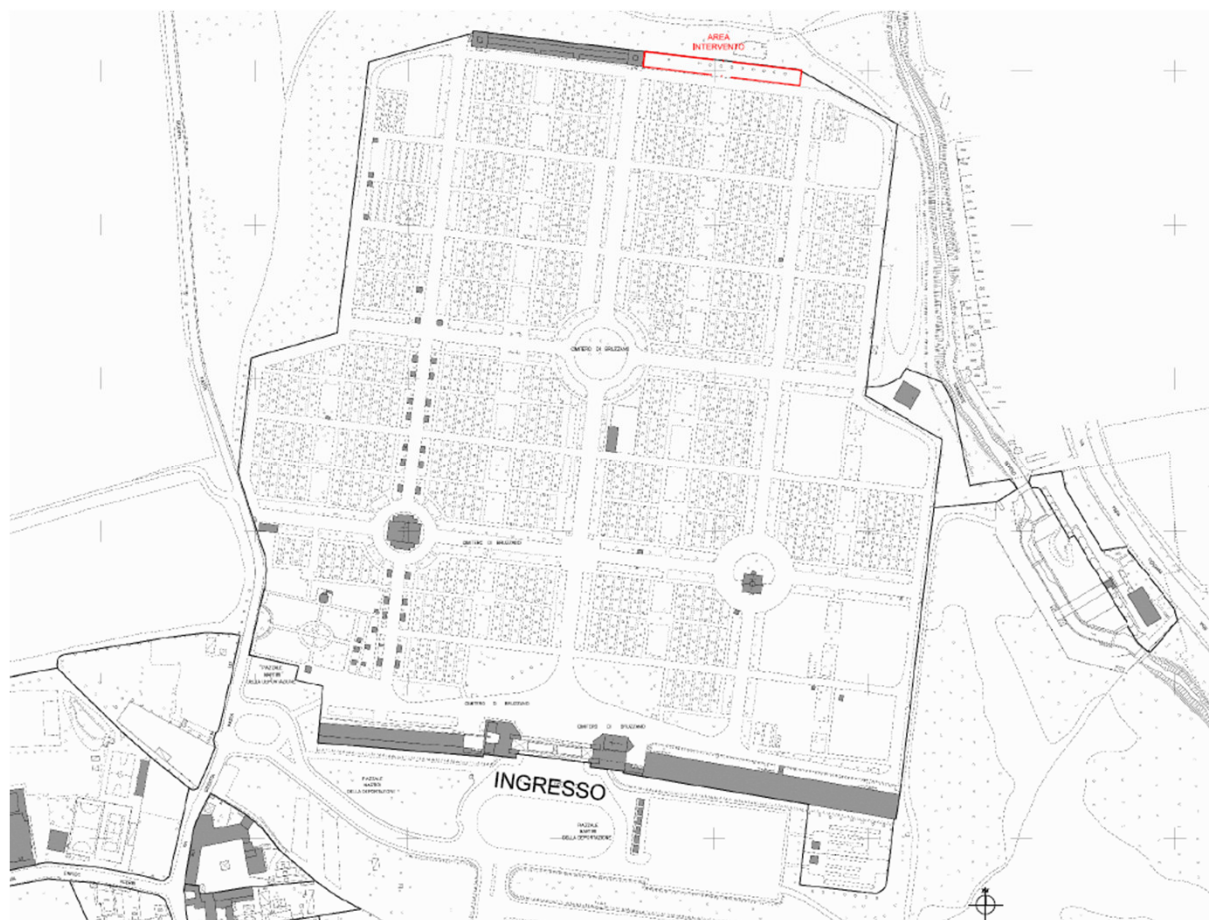
- PROGETTO DEFINITIVO ED ESECUTIVO - COSTRUZIONE DI NUOVE CELLETTE OSSARI NEI CIMITERI CITTADINI – IV LOTTO
- AQ - INTERVENTI DI EMERGENZA MANUTENTIVA NEI CIMITERI CITTADINI - LOTTO F
- PROGETTO DEFINITIVO ED ESECUTIVO - CIMITERO MONUMENTALE - FAMEDIO, GALLERIE E OSSARIO CENTRALE - INTERVENTI DI EMERGENZA MANUTENTIVA PER IL RISANAMENTO E IL RESTAURO
- CIMITERO DI BRUZZANO -COMPLETAMENTO EDIFICIO DI FONDO PER LOCULI - CELLETTE OSSARI (LATO NORD)
- SACRARIO DEI CADUTI - RESTAURO DEL PLAFONE PIANO INTERRATO
- EDIFICIO PIRAMIDE AL CIMITERO MAGGIORE – INTERVENTI DI SOSTITUZIONE RIVESTIMENTI IN MARMO BIANCO CARRARA PER FENOMENO DI PIEGAMENTO DETTO "BOWING" – LOTTO 1



PROGETTO DI FATTIBILITA' TECNICA ED ECONOMICA

CIMITERO DI BRUZZANO -
COMPLETAMENTO EDIFICIO
DI FONDO PER LOCULI -
CELLETTE OSSARI (LATO
NORD)

- Importo a base d'asta: € 5.700.000,00
Oneri sicurezza: € 45.000,00
TOTALE LAVORI: € 5.745.000,00
Importo somme a disposizione: € 2.875.000,00
TOTALE PROGETTO: € 8.620.000,00
- Secondo il cronoprogramma delle attività l'inizio lavori è previsto nel secondo semestre 2023



Comune di
Milano

DIREZIONE TECNICA E ARREDO URBANO
Area Edilizia Sportiva, Cimiteriale e Mercatale

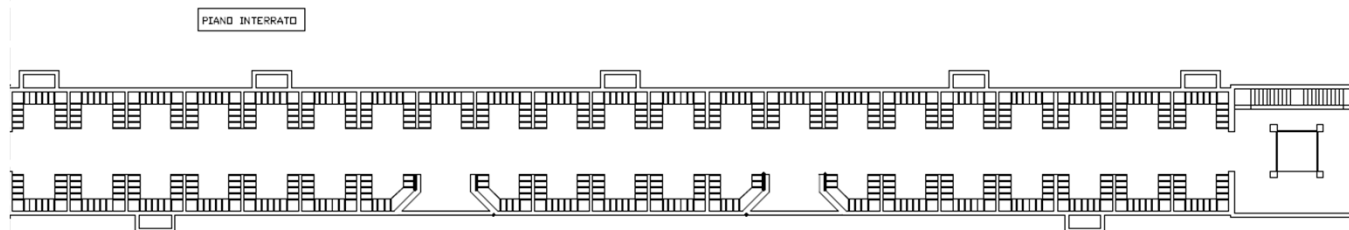
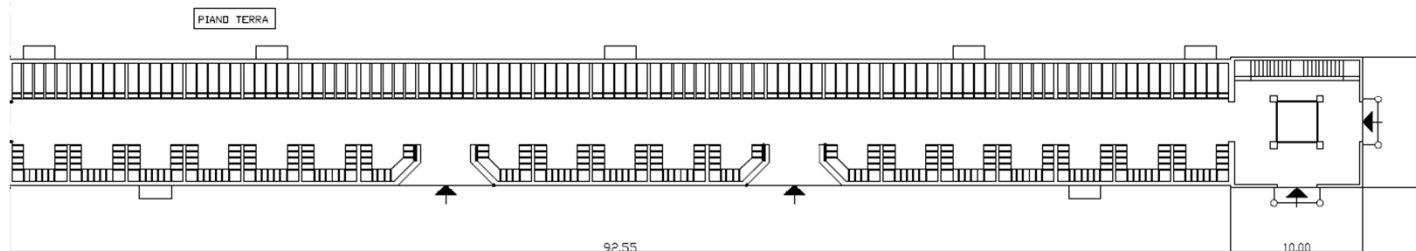
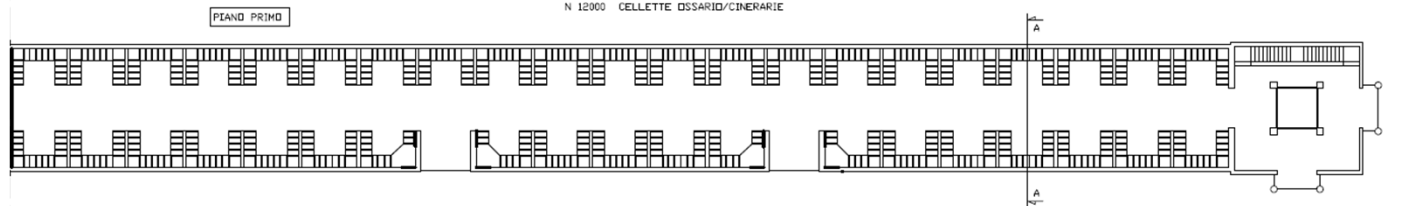
Avanzamento lavori al 21/04/2023: Progettazione definitiva in corso

PROGETTO DI FATTIBILITA' TECNICA ED ECONOMICA

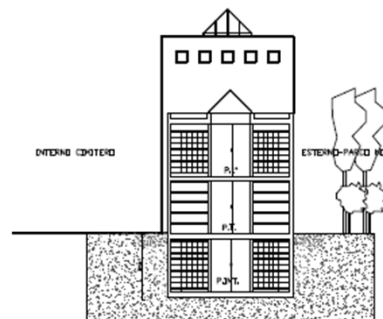
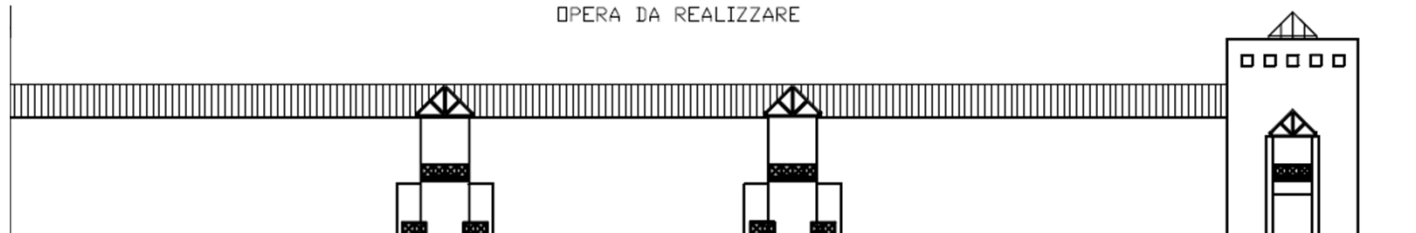
CIMITERO DI BRUZZANO -
COMPLETAMENTO EDIFICIO
DI FONDO PER LOCULI -
CELLETTE OSSARI (LATO
NORD)

OPERA DA REALIZZARE

N 550 COLONNARI
N 12000 CELLETTE OSSARIO/CINERARIE



OPERA DA REALIZZARE



Comune di
Milano

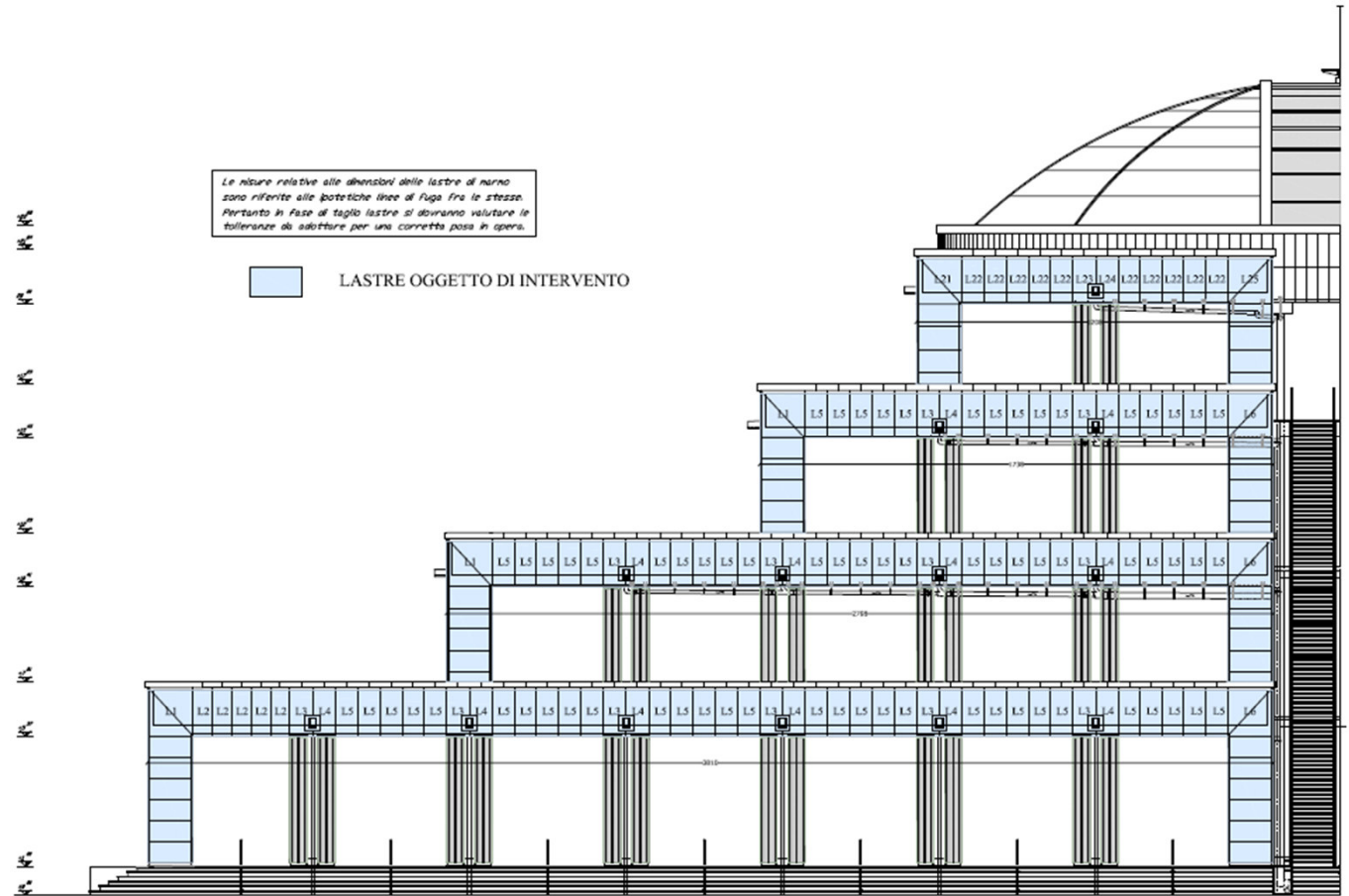
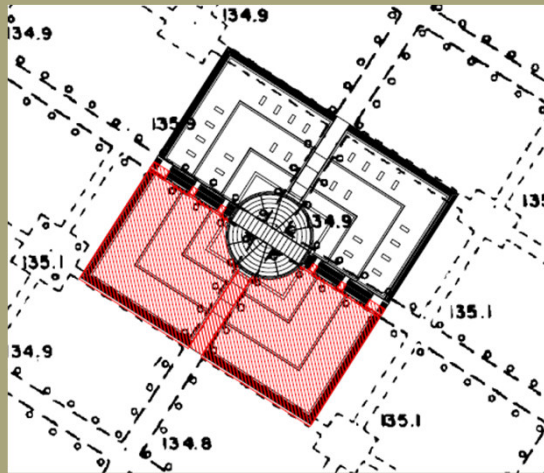
DIREZIONE TECNICA E ARREDO URBANO
Area Edilizia Sportiva, Cimiteriale e Mercatale

PROGETTO DEFINITIVO

EDIFICIO PIRAMIDE AL CIMITERO MAGGIORE –
INTERVENTI DI SOSTITUZIONE RIVESTIMENTI IN MARMO BIANCO CARRARA PER FENOMENO DI PIEGAMENTO DETTO "BOWING" – LOTTO 1

Progetto definitivo completato e attualmente in sede di verifica

Si prevede progetto esecutivo entro 15/05/2023



Comune di
Milano

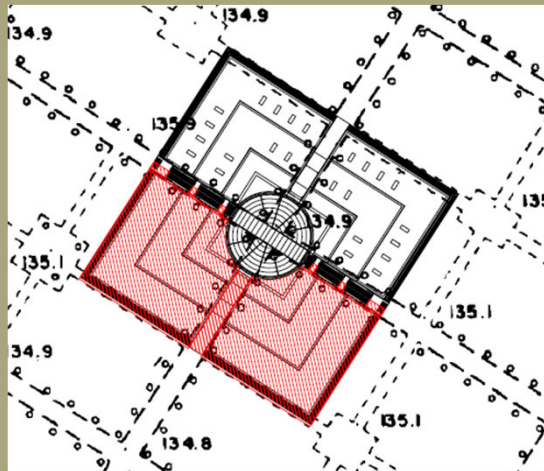
DIREZIONE TECNICA E ARREDO URBANO
Area Edilizia Sportiva, Cimiteriale e Mercatale

PROGETTO DEFINITIVO

EDIFICIO PIRAMIDE AL
CIMITERO MAGGIORE –
INTERVENTI DI SOSTITUZIONE
RIVESTIMENTI IN MARMO
BIANCO CARRARA PER
FENOMENO DI PIEGAMENTO
DETTO "BOWING" – LOTTO 1

Progetto definitivo
completato e attualmente in
sede di verifica

Si prevede progetto esecutivo
entro 15/05/2023



Comune di
Milano

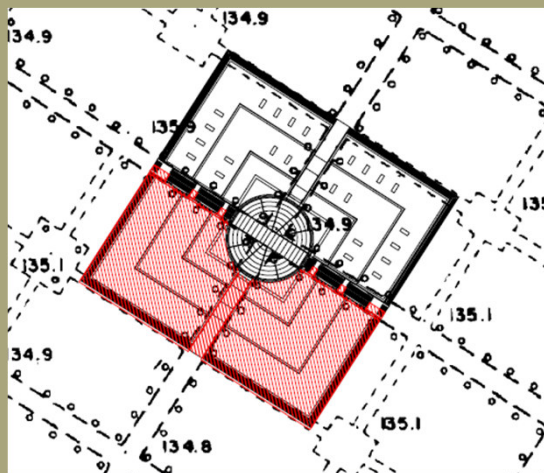
DIREZIONE TECNICA E ARREDO URBANO
Area Edilizia Sportiva, Cimiteriale e Mercatale

PROGETTO DEFINITIVO

EDIFICIO PIRAMIDE AL
CIMITERO MAGGIORE –
INTERVENTI DI SOSTITUZIONE
RIVESTIMENTI IN MARMO
BIANCO CARRARA PER
FENOMENO DI PIEGAMENTO
DETTO "BOWING" – LOTTO 1

Progetto definitivo
completato e attualmente in
sede di verifica

Si prevede progetto esecutivo
entro 15/05/2023



Comune di
Milano

DIREZIONE TECNICA E ARREDO URBANO
Area Edilizia Sportiva, Cimiteriale e Mercatale