

# DISABILITA' VISIVA ACCESSIBILITA' e FRUIBILITA'

A cura di

**Rosa Garofalo**

Associazione Nazionale Subvedenti ODV



febbraio 2023

INCLUSIONE SCOLASTICA



INCLUSIONE LAVORATIVA

ASSOCIAZIONE NAZIONALE SUBVEDENTI odv



TECNOLOGIE ASSISTIVE Ausiolioteca ANS

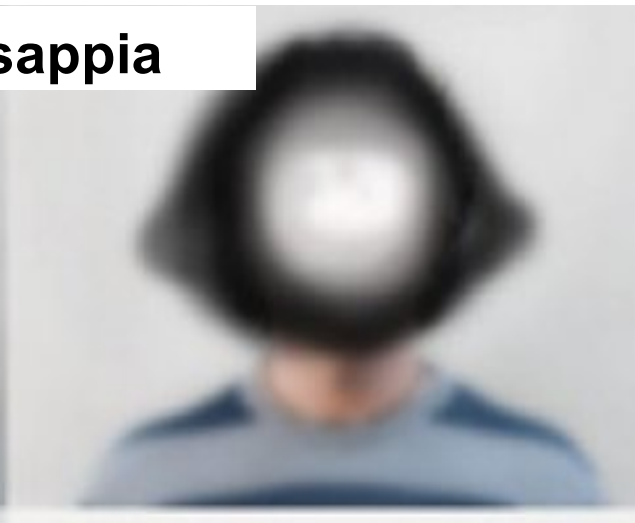
ACCESSIBILITA' e FRUIBILITA'



# Le PERSONE IPOVEDENTI



**La disabilità visiva è molto più diffusa di quanto si sappia**



**Le persone con ipovisione sono circa 1,5 milioni in Italia**

L'ipovisione è una condizione **congenita** o, nella maggior parte dei casi, **acquisita** ed è causata da di patologie oculari che pur lasciando un residuo visivo, limitano fortemente l'autonomia di chi ne soffre.



Il crescente invecchiamento della popolazione è una tra le cause dell'incremento di patologie degenerative sensoriali.

# VISIONE NORMALE



# SCOTOMA CENTRALE



# SCOTOMA PERIFERICO



# BARRIERE PERCETTIVE

## DIFFICOLTA' DI LETTURA

o qualcosa di simile, infatti mi aveva girare la testa velocemente e mi chiedeva se riuscivo lettere "prima" che la macchia si mettesse davanti. Io rispondevo di no, la macchia mi era davanti indipendentemente dal movimento.



DIFFICOLTA' RICONOSCERE PERSONE E DIFFICOLTA' NELLA COMUNICAZIONE NON VERBALE



DIFFICOLTA' NEL PRENDERSI CURA DI SE'



QUANDO SI DICE **ACCESSIBILITA'**, SI DICONO COSE DIVERSE

Poter arrivare in un luogo

Potersi muovere in sicurezza e autonomia

Poter fruire di quanto offre il luogo

ASPETTI DIVERSI  
COMPETENZE DIVERSE  
SOLUZIONI DIVERSE



UNICO OBIETTIVO

**il miglioramento della relazione fra le persone con  
disabilità e l'ambiente fisico e culturale in cui vivono**

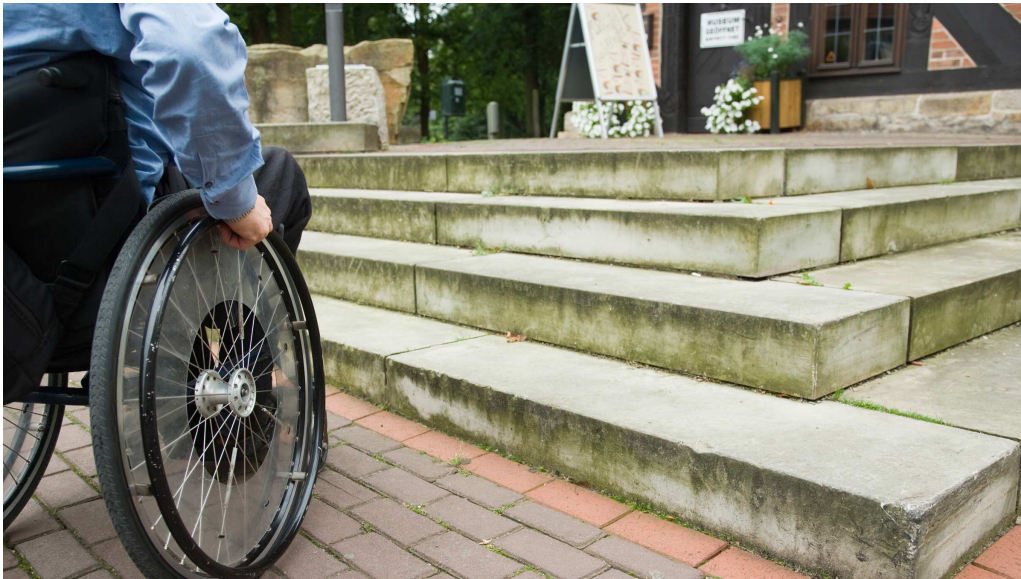
BARRIERA  
PERCETTIVA  
=  
OSTACOLO  
INVISIBILE

L'ACCESSIBILITA' NON E' STANDARDIZZABILE

ALCUNE SOLUZIONI CONTINUANO AD ESSERE UN  
OSTACOLO



# BARRIERE ARCHITETTONICHE, BARRIERE PERCETTIVE E ACCESSIBILITA'



# BARRIERE PERCETTIVE

DISLIVELLI, SCALINI, DISSUASORI a BASSO CONTRASTO



# BARRIERE PERCETTIVE ESEMPI DI OSTACOLI IN ESTERNO



# BARRIERE PERCETTIVE ALCUNE SOLUZIONI



# BARRIERE PERCETTIVE ESEMPIO DI FACILITATORI

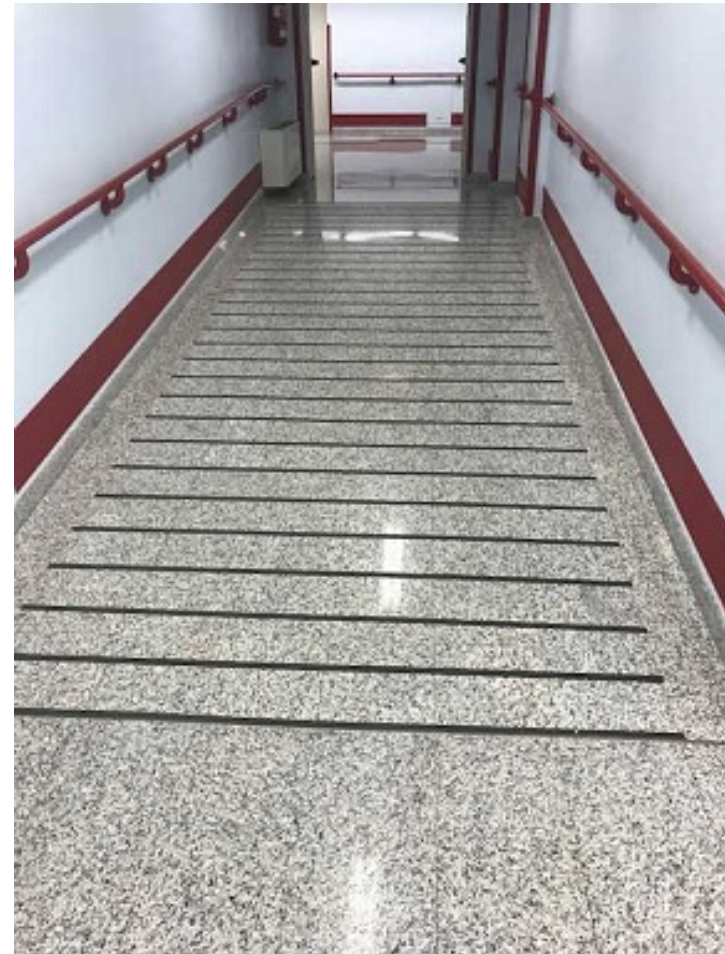


# BARRIERE PERCETTIVE ESEMPI DI OSTACOLI NEGLI INTERNI





# BARRIERE PERCETTIVE ESEMPI DI FACILITATORI



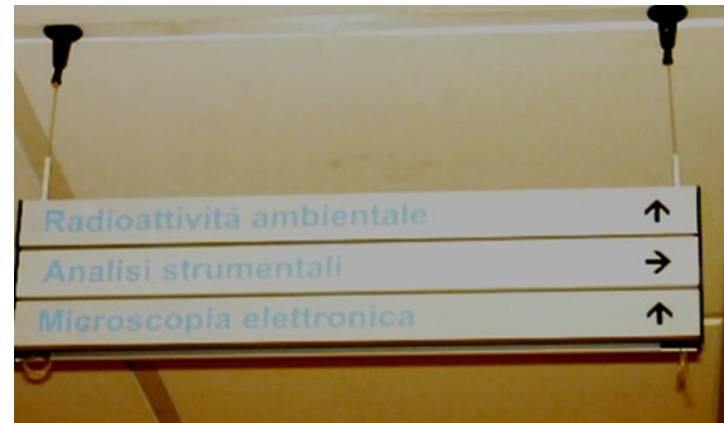
# BARRIERE PERCETTIVE ESEMPI DI ARREDI A BASSO CONTRASTO



# BARRIERE VISIVE ESEMPI DI INTERNI E ARREDI ACCESSIBILI



# BARRIERE PERCETTIVE ESEMPI DI SEGNALETICA A BASSO CONTRASTO



# BARRIERE PERCETTIVE LEGGIBILITA' DEI PANNELLI DI COMANDO



# BARRIERE VISIVE – LEGGIBILITA' DEI PANNELLI INFORMATIVI



# ESEMPI DI SEGNALETICA CON RIFLESSO E RETROILLUMINATA



# BARRIERE PERCETTIVE LEGGIBILITA'

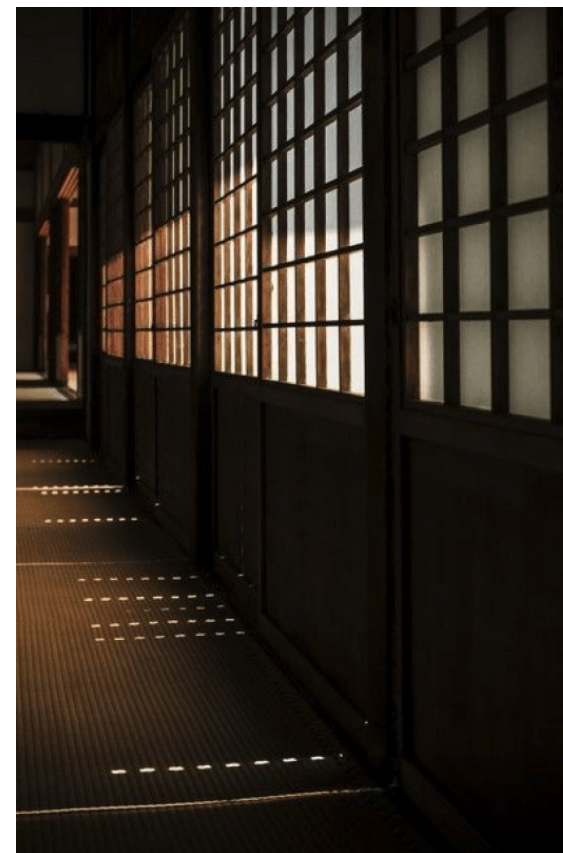
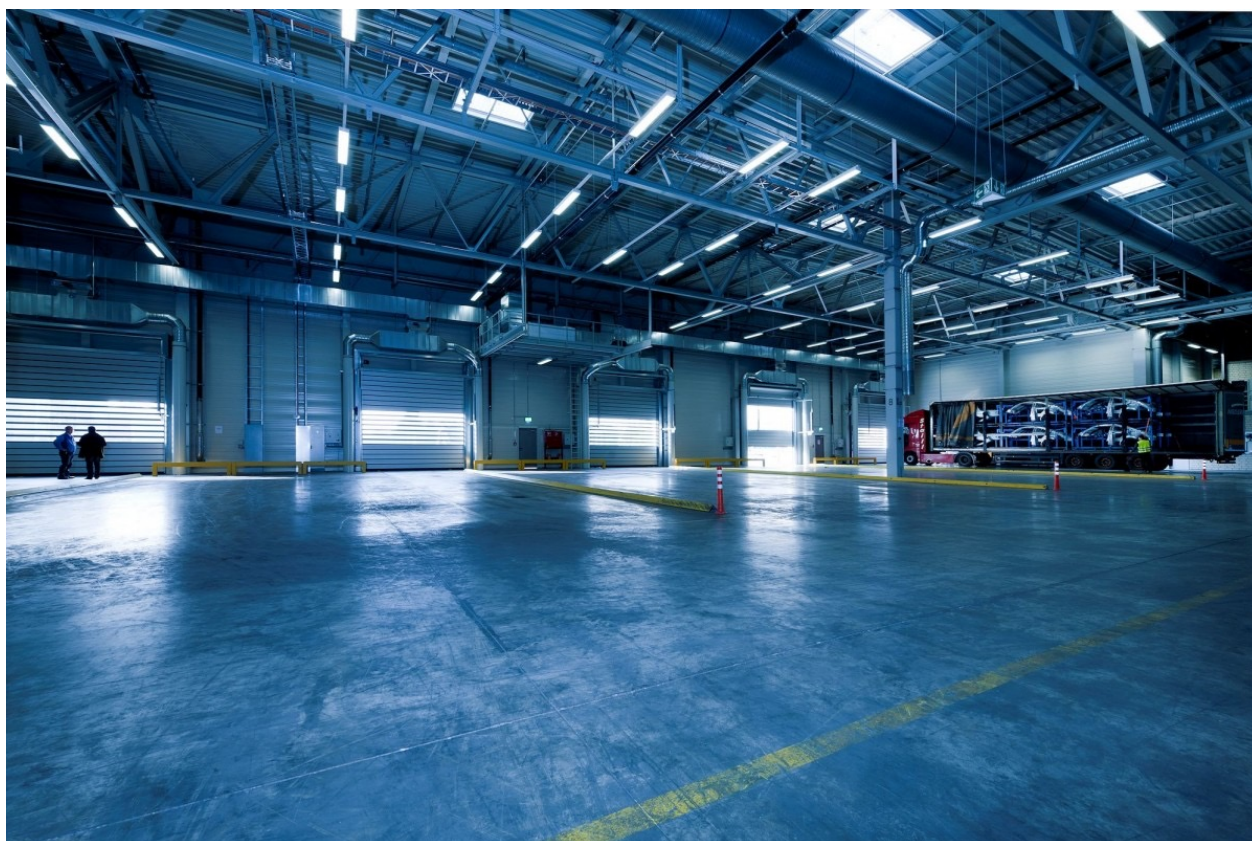




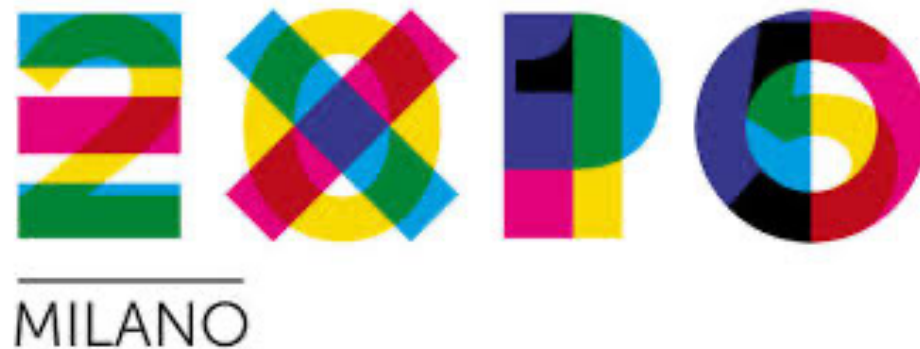
# ESEMPI DI FACILITATORI DI SEGNALETICA ORIZZONTALE



# BARRIERE PERCETTIVE L'ILLUMINAZIONE DEGLI AMBIENTI



# Mettere a frutto le ESPERIENZE pregresse



Abbiamo partecipato alla **task force Expo 2015** in quell'occasione, per mancanza di tempo, erano stati individuati 10 itinerari da mappare e successivamente concentrare interventi trasversali prioritari per un'accessibilità completa e inclusiva.

Sulla base dell'esperienza consolidata con la preparazione di Expo 2015 è necessario, fin da ora, prevedere la creazione di "task force"/"gruppo di lavoro" operativo (composto da Comune, Associazioni, ATM ecc.) per valutare il grado di accessibilità non solo dei luoghi sede di eventi patrocinati dal comune Mi ma anche il percorso per raggiungere i suddetti luoghi in questione.

## IL CONSIGLIO COMUNALE CHIEDE

al Sindaco e alla Giunta di prevedere che:

- per tutti gli eventi pubblici organizzati o patrocinati dal Comune sia obbligatorio inserire, sui mezzi utilizzati per la pubblicità dell'evento (come ad esempio locandine, cartelloni pubblicitari, inviti cartacei e telematici, annunci sui mass media, comunicazione sul web), l'accessibilità al luogo in cui l'evento si svolge, tramite apposita grafica o dicitura scritta;
- venga indicato in ogni sede il grado di accessibilità degli edifici/spazi comunali pubblici, anche prevedendo all'ingresso di essi un'apposita cartellonistica che ne indichi il grado di accessibilità.

Impostazione di un “**sistema di comunicazione**” fruibile sull'accessibilità al luogo dell'evento:

- Comunicazione cartacea (criteri minimi di leggibilità)
- Comunicazione web (linee guida WCAG)
  
- Indicazione del grado di accessibilità del luogo attraverso una cartellonistica (impostazione sistema wayfinding) dedicata con i criteri minimi di leggibilità dopo apposito sopralluogo finalizzato alla rilevazione di barriere architettoniche e percettive.
  
- E' necessario prevedere che la stessa comunicazione venga veicolata attraverso il sito del luogo o dell'organizzatore affinché ci si possa preparare in anticipo alla visita.



**A**ssociazione  
**N**azionale  
**S**ubvedenti

Rosa Garofalo

Direttrice

**Associazione Nazionale Subvedenti OdV**

[rgarofalo@subvedenti.it](mailto:rgarofalo@subvedenti.it)