

Documento modificato a seguito dell'approvazione delle cartografiche da parte del Comune e del parere degli enti e dell'accoglimento delle proposte di modifica presentate da:

TAVOLA N.:

G.01/1

Carta Litologica

Litologia superficiale, idrografia, geomorfologia

Autore	Approvatore	Responsabile Operativo	Responsabile Controllo
Giuliano Pisapia	Ada Lucia De Cesaris	Ileana Musico	Davide Corritore
Approvazione Area Territoriale Dipartimentale		Responsabile di Settore	Responsabile del Servizio
Piolo Simonetti	Giuseppina Sordi	Simona Colarini	Marino Bottini
Scalatura	1 Nord Ovest		Scala
Adozione	Delibera n. 25 Seduta Consiliare del 19-07-2010 terminata il 14-07-2010		
Approvazione	Delibera n. 16 Seduta Consiliare del 22-05-2012		
Approvazione	BUR, Serie Avvisi e Concorsi n. 47 del 21-11-2012		

UFFICIO DI PIANO Servizio Pianificazione Generale / Carlaica Palmieri, Chiara Pastorelli, Gaia Elisabetta Rocca, Romano Botticelli, Riccardo Marino, Fabrizio Nazzari, Giuseppe Rigo, Massimo Albani (testimoni), Daniela Cannova (PUGO/AMAT), Paola Riganti / Rossella Rosa (testimoni), Flavio Caporali, Biagio Aceti, Sandro Luzzati, Pietro Guarnieri, Marco Pizzuti, Matteo Rossi, Dario Di Stefano, Marco Spiliando, Luana Testa.

UFFICIO DI SERVIZIO Servizio AMMINISTRATIVO E TECNICO: Stefania Pastorelli / Responsabile Settore; Fiorenzo Pignatelli, Giovanna Villa, SERVIZIO GESTIONE FINANZIARIA DIREZIONE GENERALE; Fabio Visconti / Responsabile Servizio; Cristina Ferraro, CINQUE SEVIZI; SEGRETARIA DIREZIONE SETTORE PIANIFICAZIONE URBANISTICA GENERALE; Giuseppina Simonetti; Conita Paoli, Maria Rigli, CRICCHI DI SVILUPPO DEL TERRITORIO; Walter Barabacci, Pino Santoni, Maria Longobardi, Maria Puzza, Caterina Terranova, Paola Vignato, Franco Zema, SEGRETARIA GENERALE; Mariangela Zaccaro, Carlo Luperone, Luciano Deiana, Maria Teresa Crispino, ANGIOLINI CONSULTING s.p.a. (collaboratori), Stefania D'Amico, Stefania Maccioni, CRISTINA STOLLER, Franco Sestini, Ersilia Gatti, Primo Andre, Rino Nobile, Paola Pozzi, CONSULTA TECNOLOGICA SCIENTIFICA; Annamaria Accidrono, Maria Berna, Matteo Bologna Coladonato, Giovanni D'Adda, Paolo Galluzzi, Antonio Longo, Gianfrancesco Lavinia, PAVINO, PAVINO CONSULTING s.p.a. (collaboratori), UFFICIO COSTRUZIONI; UFFICIO COSTRUZIONI; UFFICIO SPEDIMENTI; Ufficio Spedimenti e Segreteria; Ufficio Assistenza, Infrastrutture, Viarie, Rilevamento, DMAG / Laura Serati, Vincenzo Francesco, Luca Alberti, Gabriele Bianchi, Luca Castelluccio, STEFANO PIANIFICAZIONE URBANISTICA GENERALE; Stefania La Sala, Lucia Molino, Giuseppe Nardelli, DIREZIONE CENTRALE SVILUPPO DEL TERRITORIO; Contributori altri Settori: Gabriella Bernardi, Michela Brambati, Elisa Brucanone, Elena Campo, Gabriella Carrelli, Giovanni Gamba, Cristina Guzzetti, Luca La Rosa, Rosa Parolini, Giuseppe Arrita, Massimo Scudone, Roberto Tughiani, Piero De Rocchi, Massimo Vignato, Stefania Magliari, Ernesto Marchionni, Carlo Cirio, Romano Ruffa, Antonietta Rossi, AMAT (Area collaboratori): Patrick Enriquez, Camer Savaggio.

GEOMORFOLOGIA

Andamento morfologico

Scarpate morfologiche

IDROGRAFIA

Acque superficiali

Scoperto	Tormentato	Reticolo idrico principale
Reticolo idrico minore	Reticolo idrico minore derivante	Reticolo idrico minore gestito da altri soggetti
Reticolo idrico consorte	Reticolo idrico consorte	

Spechi d'acqua

USO DEL SUOLO

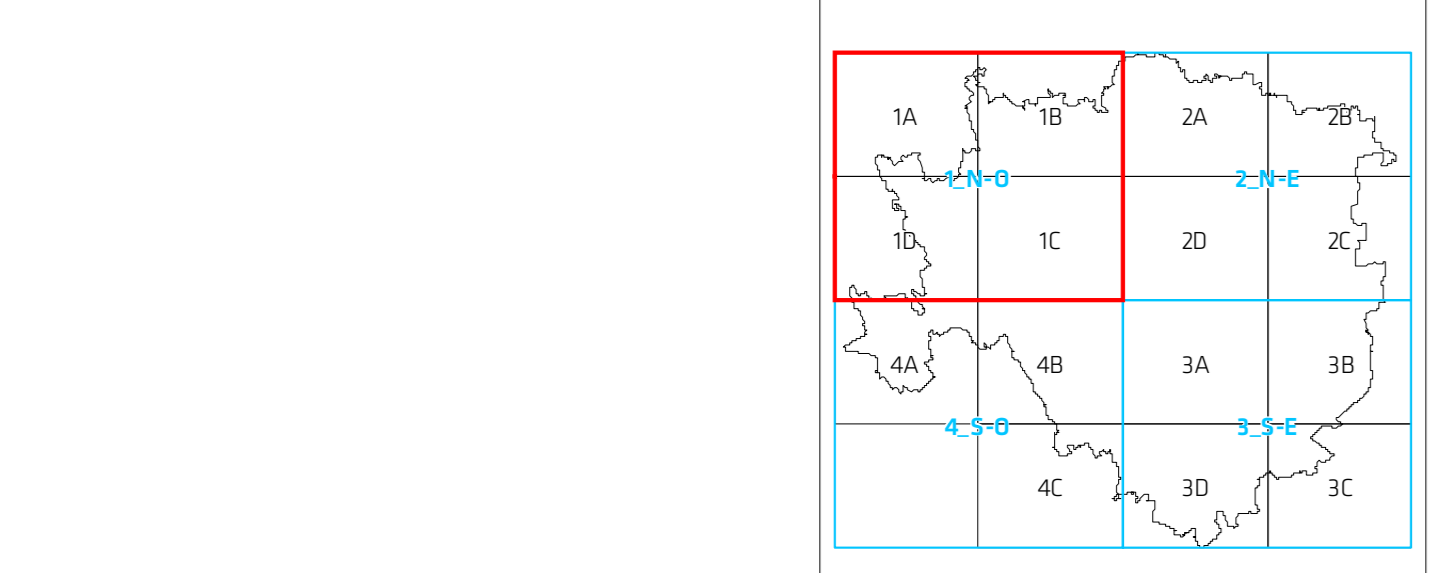
Attività estrattive

Cave cessate

LITOLOGIA

Litologia superficiale

G1 - Ghiaia con sabbia
G2 - Ghiaia con sabbia debolmente limosa
G3 - Ghiaia con sabbia limosa
L4 - Limo debolmente sabbioso-gliatoso
L5 - Limo sabbioso-gliatoso
S1 - Sabbia con ghiaia
S2 - Sabbia con ghiaia debolmente limosa
S3 - Sabbia con ghiaia limosa



I contenuti della legenda sono riferiti alla totalità delle informazioni tematiche presenti sul territorio comunale. Pertanto si precisa che alcune voci poste in legenda potrebbero non comparire nel presente quadrante.