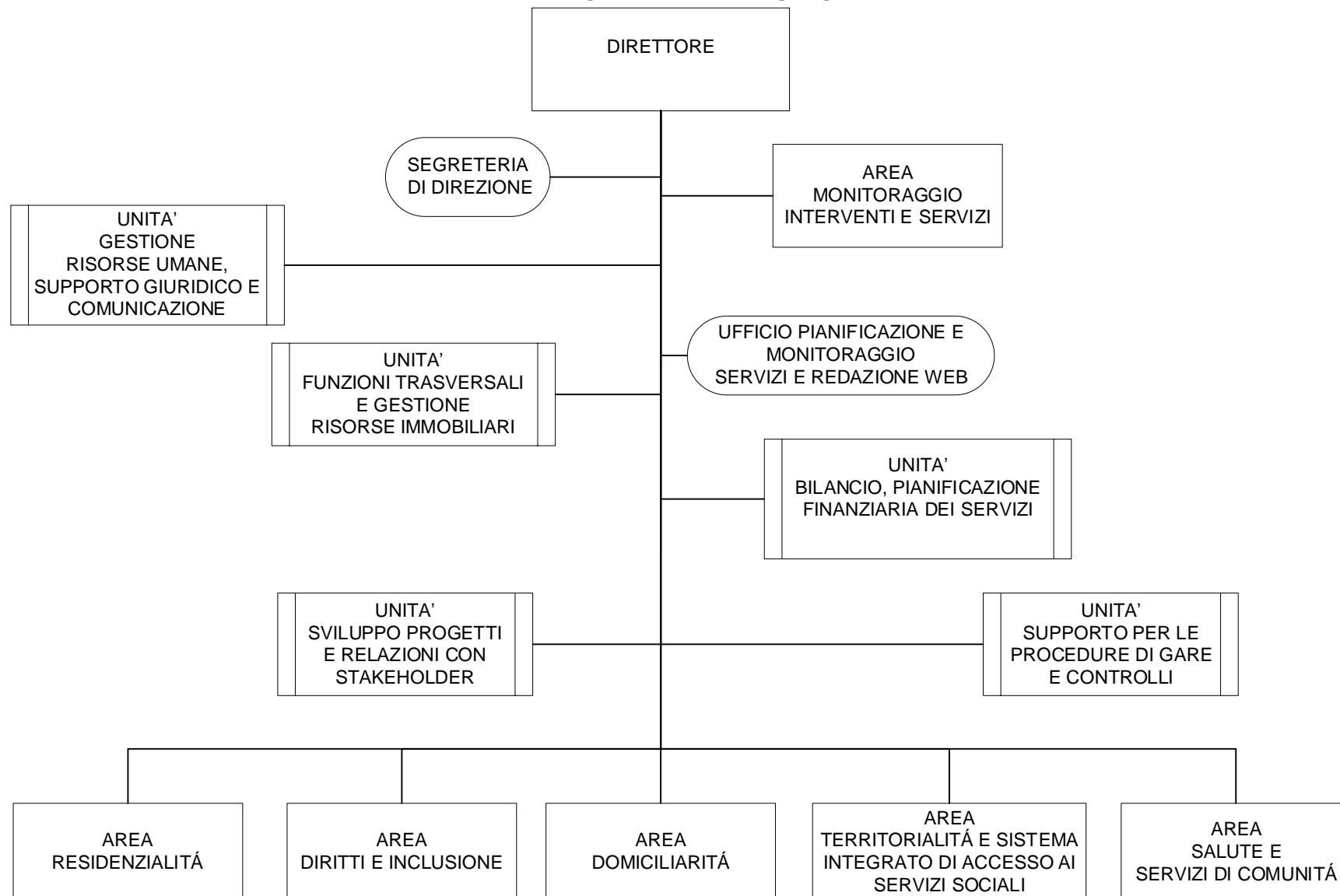


**DIREZIONE
WELFARE E SALUTE**

DIREZIONE WELFARE E SALUTE



DIREZIONE WELFARE E SALUTE

STRUTTURE ORGANIZZATIVE	COMPETENZE
AREA RESIDENZIALITÀ	<ul style="list-style-type: none"> • Definizione e coordinamento dell'offerta/filiera dei servizi residenziali del Comune di Milano rivolti a minori, nuclei con minori, Minori Stranieri Non Accompagnati (MSNA), anziani e persone con disabilità, adulti in difficoltà, anche attraverso la definizione e l'aggiornamento periodico dei sistemi di accreditamento e/o convenzionamento delle diverse strutture di offerta residenziale • Gestione amministrativo-contabile e monitoraggio della spesa derivante dai collocamenti in strutture residenziali di minori e/o nuclei con minori autorizzati dall'Area Territorialità e Sistema Integrato di accesso ai Servizi sociali previa valutazione e individuazione della struttura di accoglienza più appropriata da parte dei Servizi Sociali Professionali Territoriali (SSPT), nonché della spesa derivante dai collocamenti di MSNA - Minori Stranieri Non Accompagnati autorizzati dall'Area Diritti e Inclusione • Gestione amministrativo-contabile e monitoraggio della spesa relativa alla residenzialità anziani e persone con disabilità collocate nelle strutture residenziali disponibili a seguito di segnalazione dei Servizi Sociali Professionali Territoriali (SSPT) • Gestione, mediante affidamento a soggetti esterni delle n. 5 Residenze Sanitarie Assistenziali (RSA) e n. 5 Comunità Socio Sanitaria (CSS) di proprietà comunale • Erogazione di eventuali buoni sociali per progetti residenziali rivolti a persone con disabilità • Analisi, studio, progettazione e attuazione di strumenti e nuove modalità per l'ampliamento dell'offerta residenziale temporanea, anche in collaborazione con altre Aree della Direzione Welfare e Salute e dell'Ente • Definizione della compartecipazione degli utenti, su base ISEE, al costo dei servizi residenziali, con particolare riferimento alla residenzialità anziani e persone con disabilità • Gestione dei rapporti con altri Enti pubblici e privati (Regione Lombardia, Aziende Ospedaliere, A.T.S.S., Terzo e Quarto Settore, Autorità Giudiziaria) in riferimento agli ambiti di competenza dell'Area • Analisi, studio, progettazione e attuazione di strumenti e modalità differenti per l'ampliamento dell'offerta residenziale temporanea, in collaborazione e su proposta di altre Aree dell'Ente • Coordinamento della Cabina di Regia sulla Residenzialità Sociale Temporanea, nell'ambito del più ampio coordinamento delle politiche abitative dell'ente • Impegnative, assunzioni di spesa, gestione e controllo delle procedure di offerta residenziale per minori, minori stranieri non accompagnati e preadolescenti, anziani, persone con disabilità, anche relative ai progetti di Housing Sociale e conseguente monitoraggio delle attività e della spesa • Gestione delle pensioni, indennità e assegni relative agli ospiti collocati in servizi residenziali e relative entrate di bilancio • Gestione dei rapporti con altri Enti (Regione Lombardia, Aziende Ospedaliere, A.T.S.S., Terzo Settore, Autorità Giudiziaria, Curatori eredità giacenti...) per lo sviluppo di attività relative alle diverse unità di offerta residenziali

	<ul style="list-style-type: none"> • Aggiornamento della mappatura delle strutture residenziali utilizzate dal Comune di Milano per l'accoglienza della popolazione in stato di fragilità e reperimento nuove risorse • Procedure di definizione di sistemi di accreditamento e monitoraggio costante per tutte le unità di offerta residenziale (anziani, minori, minori stranieri non accompagnati, adulti in difficoltà, persone con disabilità) • Progettazione e assistenza tecnica/sociale, in raccordo con la Direzione Rigenerazione Urbana, rispetto a nuove convenzioni urbanistiche finalizzate alla realizzazione di nuove unità di offerta residenziale sociale • Gestione di buoni sociali per progetti residenziali riferiti a strutture non accreditate o convenzionate con il Comune di Milano • Individuazione, gestione delle risorse abitative e/o residenziali, cura dei rapporti con gli enti gestori delle strutture comunali per anziani e per persone con disabilità e gestione dei rapporti con i relativi stakeholders: comitati parenti, commissioni mensa, utenti e/o loro rappresentanti (familiari e/o figure legali di riferimento), monitoraggio interventi di manutenzione • Ideazione progettuale connessa alla partecipazione a bandi cofinanziati e successiva relativa attuazione • Monitoraggio dell'andamento delle convenzioni con soggetti esterni, dei costi delle prestazioni o servizi e delle spese conseguenti a carico dell'Amministrazione • Co-progettazione e coordinamento/monitoraggio di specifici progetti d'intesa con le altre Aree della Direzione, con altre Direzioni e con il supporto dell'Area Diritti e Inclusione • Studio ed analisi di esperienze di altre realtà, italiane ed internazionali, in materia di residenzialità • Promozione di reti di città per il confronto di esperienze e la disseminazione di best practice • Cura dei rapporti con gli stakeholders connessi alla residenzialità, con particolare riferimento alla residenzialità anziani (tra cui, comitati parenti, commissioni mensa) • Gestione della Casa Accoglienza Enzo Jannacci e progettazione nuovo partenariato con enti no profit • Elaborazione e realizzazione di progetti di <i>Housing sociale</i> con particolare riferimento a <i>Housing First housing Led</i> e microcomunità per persone adulte senza dimora, in raccordo con le Aree Residenzialità e Territorialità • Programmazione e gestione del Piano freddo • Ideazione progettuale connessa alla partecipazione a bandi cofinanziati e successiva relativa attuazione in coordinamento con la Direzione Bilancio e Partecipate • Sviluppo di sistemi di controllo volti a monitorare l'andamento delle convenzioni stipulate con i soggetti gestori di strutture residenziali relativamente agli aspetti di competenza dell'Area Residenzialità • Supporto alla progettazione e coordinamento del servizio di Pronto intervento sociale
AREA DIRITTI E INCLUSIONE	<ul style="list-style-type: none"> • Analisi dei bisogni e programmazione, d'intesa con le altre Aree della Direzione e con le Unità della Direzione, dei servizi del Welfare cittadino e delle azioni afferenti la redazione e l'aggiornamento del Piano di Zona • Programmazione, coordinamento e gestione della prima accoglienza e dei servizi connessi previsti dalla legislazione di settore per minori stranieri non accompagnati

	<ul style="list-style-type: none"> • Collocamento di MSNA - Minori Stranieri Non Accompagnati previa individuazione delle strutture di accoglienza più appropriate, monitoraggio e valutazione durata ed esiti dei progetti individuali • Coordinamento e gestione dei servizi e delle attività di accoglienza e inclusione sociale dei minori stranieri non accompagnati attraverso il sistema SIPROIMI, in collaborazione con Servizio Centrale del Ministero dell'Interno e Area Territorialità • Coordinamento e gestione dei servizi e delle attività di accoglienza e inclusione sociale dei titolari di protezione internazionale, attraverso il sistema SIPROIMI, in collaborazione con il Servizio Centrale del Ministero dell'Interno, ed in relazione agli interventi attuati nell'ambito dell'Area Territorialità e Sistema Integrato di Accesso ai Servizi Sociali • Coordinamento e gestione di attività atte a favorire il Ritorno Volontario Assistito, il ricongiungimento familiare e le azioni di ricollocazione sul territorio dell'Unione Europea, ai sensi del vigente Regolamento di Dublino, in collaborazione con istituzioni nazionali e organismi internazionali ed enti per la cooperazione allo sviluppo e in connessione con l'Area Relazioni Internazionali • Coordinamento e gestione delle attività del Centro Aiuto Stazione Centrale (CASC) • Monitoraggio e controllo del Servizio Docce Pubbliche • Sviluppo e attuazione del Piano dei senza fissa dimora, del Piano Freddo e degli interventi in attuazione delle politiche dell'Amministrazione comunale sul tema della popolazione Rom, Sinti e Caminanti • Pianificazione e gestione delle attività relative a diritti ed interventi per l'inclusione sociale (Azioni di contrasto alla violenza sulle donne ed a favore delle vittime della tratta ed azioni di promozione dei diritti sociali e di contrasto alle discriminazioni), in collaborazione con il Terzo Settore ed in raccordo con il Progetto Quartieri • Interventi e servizi di orientamento alla cittadinanza relativi al testamento di fine vita • Studio ed analisi di esperienze di altre realtà, italiane ed internazionali, in materia di residenzialità • Promozione di reti di città per il confronto di esperienze e la disseminazione di best practice • Sviluppo delle azioni di riqualificazione e inserimento lavorativo con particolare riferimento alle persone con fragilità sociale, attraverso gli interventi del Centro di Mediazione al Lavoro (CELAV) • Coordinamento e gestione di servizi e iniziative a favore delle persone ristrette nella loro libertà personale • Coordinamento e gestione dei servizi on-line e off-line di informazione, orientamento, incrocio domanda e offerta a supporto di famiglie che necessitano di servizi di assistenza familiare e di assistenti familiari in cerca di lavoro, nell'ambito del sistema WeMi • Gestione del Registro territoriale delle Assistenti Familiari previsto dalla Legge Regionale n. 15 e dei sostegni economici per l'assistenza familiare erogati dal Comune di Milano, da Regione Lombardia o da altre istituzioni • Supporto alla progettazione e coordinamento del servizio di Pronto intervento sociale
--	---

AREA SALUTE E SERVIZI DI
COMUNITÀ

- Analisi dei bisogni e programmazione, d'intesa con le altre Aree della Direzione e con le Unità della Direzione, dei servizi del Welfare cittadino e delle azioni afferenti la redazione e l'aggiornamento del Piano di Zona
- Presidio e coordinamento delle attività e delle procedure riguardanti tutele e amministrazioni di sostegno per interdetti legali, anziani e persone con disabilità, in collaborazione con l'Area Territorialità e Sistema Integrato di Accesso ai Servizi Sociali
- Partecipazione, in accordo con i soggetti competenti, alla programmazione di interventi idonei a soddisfare le esigenze sanitarie espresse dalla città e la loro integrazione con i servizi di welfare (anche in relazione a Case ed Ospedali di Comunità)
- Coordinamento e sviluppo delle attività inerenti la gestione e il rilancio della "Casa delle Associazioni e del Volontariato"
- Attuazione delle politiche di promozione, sviluppo, coordinamento e sostegno del volontariato
- Costituzione dei rapporti con il mondo del volontariato, in coordinamento con le altre Direzioni coinvolte, nonché cura delle relazioni istituzionali e gestione delle connesse attività
- Gestione e coordinamento delle squadre "Bella Milano" e delle politiche attive per favorire inserimenti con sperimentazione di sostegno all'inclusione attiva
- Coordinamento e sviluppo delle attività inerenti i Centri Socio Ricreativi Culturali, e loro integrazione con i servizi di welfare del territorio
- Attuazione degli interventi in materia di coesione sociale, anche attraverso la promozione di sinergie e collaborazioni con altri Enti e soggetti del Terzo Settore per lo sviluppo di azioni e progettazioni in tale ambito
- Coordinamento e promozione delle politiche comunali nell'ambito della Salute Mentale; coordinamento e gestione dei fondi e dei rapporti di collaborazione per la realizzazione di servizi, progetti e iniziative nell'ambito della Salute Mentale con i Dipartimenti Salute Mentale (DSM) e con enti gestori del privato sociale
- Promozione della partecipazione e co-progettazione con il Terzo e Quarto Settore attraverso il Tavolo della Salute Mentale e dei sottotavoli tematici con la partecipazione dei DSM; coordinamento e gestione della segreteria tecnica
- Definizione di progetti, con privato sociale, istituzioni socio sanitarie, aziende ospedaliere, mirati alla prevenzione del disagio psichico, all'integrazione sociale e lavorativa e al sostegno alla vita autonoma
- Gestione degli interventi nell'ambito del disagio psichico
- Programmazione e gestione di interventi e progetti nell'ambito delle dipendenze e dell'AIDS e di prevenzione dalle tossicodipendenze e reinserimento sociale
- Promozione e gestione di attività e progetti di informazione/sensibilizzazione sulla salute, corretti stili di vita, prevenzione dalle dipendenze
- Gestione progetti ex lege 285

	<ul style="list-style-type: none"> • Gestione di attività di prevenzione e di campagne informative sulle politiche sociali e sulla salute • Supporto alla progettazione e coordinamento del servizio di Pronto intervento sociale • Studio ed analisi di esperienze di altre realtà, italiane ed internazionali, in materia di welfare di comunità • Promozione di reti di città per il confronto di esperienze e la disseminazione di best practice
<p style="text-align: center;">AREA DOMICILIARITÀ</p>	<ul style="list-style-type: none"> • Analisi dei bisogni e programmazione, d'intesa con le altre Aree della Direzione e con le Unità della Direzione, dei servizi del Welfare cittadino e delle azioni afferenti la redazione e l'aggiornamento del Piano di Zona • Programmazione e gestione del sistema integrato comunale di interventi domiciliari, sulla base delle esigenze manifestate dalle altre Aree della Direzione ed in raccordo con le reti cittadine del Terzo Settore • Coordinamento funzionale ed organizzativo della filiera dei Servizi Diurni sia a gestione diretta che in convenzionamento quali: Centri Diurni (CDD), Servizi Formativi per l'Autonomia (SFA), Centri Socio-Educativi (CSE), Centri Aggregazione Disabili (CAD), Centri Diurni Minori, Centri Diurni Integrati per anziani, Laboratori di Terapia Occupazionale • Promozione della partecipazione con il Terzo settore e delle associazioni di advocacy nonché con il Coordinamento dei Genitori e dei gruppi di genitori, attraverso il Tavolo Permanente della Disabilità ed i sottotavoli tematici, nonché attraverso altri organismi costituiti per la promozione dei diritti delle persone con disabilità; coordinamento e gestione delle attività della Segreteria Tecnica • Promozione e integrazione di progetti e servizi per l'accessibilità delle persone con disabilità alle offerte di servizi della città, promuovendo l'obiettivo all'interno dell'ente -nelle sue diverse funzioni e monitorandone gli avanzamenti • Programmazione, attuazione e monitoraggio dei processi di erogazione di titoli sociali e risorse economiche a sostegno della vita autonoma e indipendente a domicilio delle persone con disabilità, per il mantenimento delle autonomie della popolazione anziana e la prevenzione di situazioni di esclusione sociale degli anziani fragili, nonché di soggetti e nuclei familiari in condizioni di disagio economico e sociale e contro le povertà (es: soggiorni di sollievo, mobilità, abbattimento barriere architettoniche e accessibilità, servizi di care giving familiari e professionali, interventi educativi e di cura della persona, contributi per il minimo vitale e misure di sostegno al reddito comunali) • Promozione e gestione i di servizi diurni per anziani, anche non più autosufficienti • Promozione, d'intesa con l'Area Territorialità e Sistema Integrato di Accesso ai Servizi Sociali, di progetti speciali e innovativi d'integrazione socio-sanitaria e avvio della sperimentazione di nuove forme di assistenza socio-sanitaria • Attuazione, in coordinamento con le istituzioni competenti, di titoli sociali e contributi economici che, pur essendo di fonte statale o regionale, comportano l'erogazione tramite gli enti locali • Coordinamento delle attività amministrative connesse al patto di riscatto sociale per il supporto ai servizi territoriali nell'attuazione dei percorsi di reinserimento lavorativo • Coordinamento e gestione delle iniziative nazionali ed Europee in tema di contrasto alla povertà

	<ul style="list-style-type: none">• Supporto alle Aree della Direzione per la progettazione e la realizzazione delle forme di compartecipazione alla spesa dei servizi da parte degli utenti• Coordinamento e supporto alle azioni svolte dalle Aree della Direzione per l'applicazione della normativa in tema di ISEE• Ideazione progettuale connessa alla partecipazione a bandi cofinanziati e successiva relativa attuazione• Coordinamento degli interventi programmati nell'ambito dello sviluppo del Piano Anticaldo-Antisolitudine• Promozione e coordinamento di servizi innovativi per la sperimentazione di una prospettiva autonoma della persona con disabilità dal nucleo familiare, d'intesa con le Aree della Direzione (es. "Durante noi, dopo di noi", "ProgettaMI", "Casa Puglie") e gestione dei rapporti contrattuali con gli enti gestori di tali servizi• Ideazione progettuale connessa alla partecipazione a bandi cofinanziati e successiva relativa attuazione, in coordinamento con la Direzione Bilancio e Partecipate• Co-progettazione e coordinamento/monitoraggio di specifici progetti del Piano Infanzia Adolescenza, d'intesa con le altre Aree della Direzione• Co-progettazione e coordinamento/monitoraggio di specifici progetti d'intesa con le altre Aree della Direzione, con altre Direzioni e con il supporto dell'Area Diritti e Inclusione• Progettazione e attuazione sviluppi del sistema informativo per i servizi socio-assistenziali, a supporto e con il supporto della Direzione Innovazione Tecnologica e Digitale e in modo integrato con le linee evolutive dei sistemi informativi aziendali• Promozione dell'integrazione del sistema informativo sociale con il sistema informativo sanitario• Progettazione, attuazione e sviluppo delle piattaforme digitali di accesso ai servizi di welfare cittadino• Studio ed analisi di esperienze di altre realtà, italiane ed internazionali, in materia di domiciliarità• Promozione di reti di città per il confronto di esperienze e la disseminazione di best practice
--	---

AREA TERRITORIALITÀ E SISTEMA
INTEGRATO DI ACCESSO AI SERVIZI
SOCIALI

- Analisi dei bisogni e programmazione, d'intesa con le altre Aree della Direzione e con le Unità della Direzione, dei servizi del Welfare cittadino e delle azioni afferenti la redazione e l'aggiornamento del Piano di Zona
- Analisi dei fabbisogni degli specifici ambiti territoriali, in rivolti a famiglie, anziani, persone con disabilità e adulti in difficoltà, e individuazione delle priorità
- Realizzazione, coordinamento e gestione del servizio sociale professionale territoriale di base e specialistico: accoglienza, valutazione, elaborazione proposta di intervento, gestione e monitoraggio prestazioni erogate, valutazione dei risultati e dei servizi offerti all'utenza
- Coordinamento con altri Enti pubblici e privati (Regione Lombardia, A.T.S.S., Autorità Giudiziaria, Centro Giustizia Minorile, Terzo Settore, Scuole) per quanto attiene le competenze dell'Area Territorialità e Sistema Integrato di Accesso ai Servizi Sociali
- Collocamento di minori e nuclei con minori, previa individuazione delle strutture di accoglienza più appropriate da parte dei Servizi Sociali Professionali Territoriali (SSPT) nell'ambito dei progetti individuali, monitoraggio e valutazione durate ed esiti dei progetti individualizzati
- Progettazione ed attuazione dell'ampliamento e integrazione della rete dell'accoglienza e dell'orientamento ai servizi sociali presenti sul territorio, a cominciare dal SSPT e WEMI, in collaborazione con il terzo settore e gli altri soggetti operanti sul territorio, e definizione delle necessarie procedure di ingaggio
- Creazione, gestione e sostegno della rete territoriale di soggetti, pubblici o privati, potenziali partner nell'individuazione delle situazioni di disagio, nel monitorare l'evoluzione dei bisogni dei e nei quartieri, nel costruire ed offrire possibili risposte alle esigenze dei cittadini. Co-progettazione, con tali soggetti, di servizi individuali e collettivi, anche in collaborazione con le altre Direzioni e con il programma Quartieri
- Individuazione, coordinamento, definizione di compiti e modalità di funzionamento dei gruppi di competenze specialistiche, trasversali alle unità di coordinamento di I e di II livello e con il coinvolgimento delle competenze specialistiche delle altre Aree della Direzione
- Realizzazione di azioni, progetti, interventi -anche a finanziamento europeo, nazionale, regionale o in forma di partenariato- finalizzati al miglioramento della qualità della vita e del benessere delle persone, per la realizzazione di progetti di residenzialità e promozione di percorsi di autonomia dell'abitare
- Collaborazione e supporto con i competenti servizi comunali per l'inserimento lavorativo delle persone, in collaborazione con le altre strutture organizzative della Direzione e con la Direzione Lavoro, Giovani e Sport
- In collaborazione con la Direzione, predisposizione ed attuazione di un piano delle sedi dei servizi territoriali di I e II livello, nell'ottica dell'integrazione con WEMI e degli altri punti di accesso e accoglienza attivi sul territorio, della massimizzazione dell'utilizzo degli spazi e della riqualificazione degli ambienti di lavoro e di accoglienza dei cittadini

- Coordinamento e gestione della rete degli spazi WEMI, con l'obiettivo di ampliare i luoghi di accesso al sistema dei servizi domiciliari, sperimentare servizi di sharing welfare, integrare ed ampliare la rete dell'accoglienza e dell'orientamento ai servizi sociali presenti sul territorio in accordo con le altre Direzioni che hanno servizi di welfare sul territorio e con il terzo settore
- Coordinamento con l'Ordine Professionale Assistenti Sociali per attività di formazione e aggiornamento degli operatori, d'intesa con l'Unità Gestione Risorse Umane, Supporto Giuridico e Comunicazione della Direzione
- Promozione di interventi in relazione ai bisogni rilevati sugli specifici ambiti territoriali, promuovendo e gestendo reti territoriali di servizi integrati con altre direzioni e istituzioni, enti del terzo e quarto settore
- Collaborazione con le Aree della Direzione e i soggetti istituzionalmente preposti, per la programmazione e la definizione dei contenuti di servizio delle Case e degli Ospedali di comunità
- Coordinamento, programmazione e gestione delle attività afferenti al Pronto Intervento Minori
- Monitoraggio delle prestazioni erogate, valutazione dei risultati e dei servizi offerti all'utenza
- Coordinamento dei servizi specialistici territoriali e centrali di tipo preventivo, di sostegno e sostitutivi della famiglia, erogati a livello territoriale su mandato dell'Autorità Giudiziaria
- Coordinamento, programmazione e gestione delle attività connesse ai servizi specialistici centrali (Servizio Affidi + Spazio Neutro + Ge.A. + Ufficio minori sottoposti a procedimenti penali + Gruppo Indagini Sociali ...)
- Gestione dei procedimenti aventi ad oggetto lo svolgimento dell'incarico di tutore dei minori su mandato dell'Autorità Giudiziaria
- Coordinamento delle attività connesse all'attuazione, per l'Amministrazione Comunale, della L. n. 285/1997
- Gestione progetti di intervento sostitutivi e/o di sostegno per minori e adulti di riferimento interessati da provvedimenti dell'Autorità Giudiziaria e/o da interventi socio-educativi
- Monitoraggio dell'utilizzo delle risorse afferenti servizi e prestazioni disponibili, d'intesa con le Aree Residenzialità, Domiciliarità e Salute e con la Direzione
- Promozione coordinamento/monitoraggio e coprogettazione di specifici progetti del Piano Infanzia Adolescenza, d'intesa con le altre Aree della Direzione
- Programmazione, coordinamento e gestione dei servizi preventivi e di sostegno a carattere sociale per minori e loro famiglie e per giovani in relazione ai processi attivati d'intesa con le altre Aree della Direzione
- Coordinamento con Osservatorio Nazionale per i Minori
- Organizzazione e gestione dei servizi di carattere sociale a supporto di eventi da cui possono derivare situazioni di emergenza abitativa per nuclei familiari fragili quali sfratti, sgomberi, ecc, in stretta integrazione con la Direzione Casa
- Ideazione progettuale connessa alla partecipazione a bandi cofinanziati e successiva relativa attuazione
- Co-progettazione e coordinamento/monitoraggio di specifici progetti d'intesa con le altre Aree della Direzione, con altre Direzioni

	<ul style="list-style-type: none">• Partecipazione alla progettazione ed attuazione di piani di intervento sociale straordinari legati a situazioni emergenziali (es Milano Aiuta; Piano Anticaldo...)• Implementazione e monitoraggio di procedure per l'accesso dei cittadini al SSPT, sulla base della logica di un punto unico di informazione ed accesso ai servizi alla persona (PUA), in collaborazione con il servizio 020202 e con l'utilizzo del CRM• Coordinamento dell'accesso ai servizi del Comune di Milano aperti ai cittadini, anche con la gestione condivisa delle agende degli operatori, individuando quelli competenti e facilitando il cittadino alla presa in carico in funzione dei bisogni espressi• Collaborazione con l'Unità competente in materia di relazioni con cittadini e stakeholder e con l'Unità Sviluppo Progetti, a supporto di tutte le unità e le Aree della Direzione, per la definizione delle modalità di comunicazione ai cittadini in materia di servizi pubblici e privati disponibili, con la progettazione anche di azioni di marketing mirato rispetto alle opportunità di accesso ai servizi e delle risorse disponibili sul territorio• Studio ed analisi di esperienze di altre realtà, italiane ed internazionali, in materia di servizi sociali territoriali• Gestione delle richieste di informazioni provenienti da soggetti esterni alla Direzione (cittadini, utenti, consiglieri comunali e di municipio, ...) e da diversi canali (020202, mail istituzionali, sistema gestione reclami), acquisizione delle informazioni dalla struttura e predisposizione delle richieste; gestione di un sistema di FAQ; gestione del tracciamento delle richieste pervenute e delle risposte fornite, per l'ambito di competenza• Supporto alla progettazione e coordinamento del servizio di Pronto intervento sociale
--	---

<p style="text-align: center;">UNITÀ SUPPORTO PER LE PROCEDURE DI GARA E CONTROLLI</p>	<ul style="list-style-type: none"> • Programmazione gare per la Direzione e relativo monitoraggio • Raccordo con la Direzione Centrale Unica Appalti in ordine alle procedure di gara per l'acquisto di beni e servizi funzionali alle attività di competenza della Direzione e alla gestione dei relativi contratti • Coordinamento presidio e controllo dei processi di acquisizione di forniture di beni e servizi della Direzione, con particolare riferimento alle procedure sotto soglia o per le quali non è prevista la supervisione della Direzione Appalti. Standardizzazione delle procedure amministrative in materia di scelta del contraente e verifica sui requisiti generali • Progettazione, implementazione, attuazione e miglioramento continuo delle procedure per il controllo di capitolati ed esecuzione dei contratti, anche mediante raccordo con Area Monitoraggio Interventi e Servizi • Controllo e perfezionamento degli atti relativi alle Aree della Direzione, in collaborazione con gli uffici di Segreteria Generale • Predisposizione e gestione delle deliberazioni di concessione di contributi afferenti la Direzione • Promozione, coordinamento e inquadramento /instradamento sul piano giuridico-amministrativo delle proposte di collaborazione con la Direzione da parte di soggetti privati o del terzo settore, nell'ambito delle rispettive politiche di Corporate Social Responsibility • Supporto e aggiornamento a favore delle Aree della Direzione in materia d'istituti e procedimenti previsti dal Codice del Terzo Settore • Predisposizione e gestione delle deliberazioni di concessione di patrocini afferenti la Direzione • Coordinamento dell'attuazione della normativa in materia di Privacy nella Direzione • Monitoraggio degli adempimenti privacy, anche mediante la predisposizione di strumenti di controllo, check list, controllo a campione
<p style="text-align: center;">UNITÀ GESTIONE RISORSE UMANE, SUPPORTO GIURIDICO E COMUNICAZIONE</p>	<ul style="list-style-type: none"> • Pianificazione e monitoraggio delle risorse umane, nonché gestione degli adempimenti connessi (trasferimenti, reperimenti esterni ed interni, mobilità e comandi, individuazione dei fabbisogni, procedimenti disciplinari, part-time, cambi di profilo professionale) e analisi organizzative della struttura della Direzione, in collaborazione con la Direzione Organizzazione e Risorse Umane • Progettazione ed implementazione, a e con il supporto delle Aree e delle Unità della Direzione, di percorsi di formazione, apprendimento e crescita professionale continui; di percorsi di mobilità interna -anche temporanea- o di altre modalità per la riduzione del rischio burn out • Amministrazione ordinaria del personale (presenze, assenze, permessistica, indennità varie, straordinari) • Attività di monitoraggio e verifica in ordine alle principali novità normative, giurisprudenziali e dottrinali di competenza e conseguente consulenza giuridico - amministrativa; gestione del contenzioso • Gestione degli adempimenti in materia di Anticorruzione in collaborazione con le Unità di staff e con le Aree della Direzione

	<ul style="list-style-type: none"> • Monitoraggio delle interrogazioni/mozioni/ordini del giorno assegnati/di competenza della Direzione e presidio sull'inoltro dei relativi riscontri, in raccordo con l'Area Servizio di Presidenza del Consiglio Comunale • Presidio della comunicazione interna e sviluppo contenuti intranet in raccordo con l'Unità Coordinamento e Presidio Progetti Trasversali della Direzione Generale
<p>UNITÀ BILANCIO, PIANIFICAZIONE FINANZIARIA DEI SERVIZI</p>	<ul style="list-style-type: none"> • Attività connesse alla predisposizione del Bilancio sociale • Programmazione economica delle risorse finanziarie e relativo monitoraggio • Supporto ai Direttori della Direzione per la gestione delle attività informatiche; analisi e gestione dei processi informativi, con particolare riferimento alla gestione e implementazione del sistema dipartimentale SISA • Supporto alle attività di controllo e di audit interno, monitoraggi e rendicontazioni • Ideazione progettuale connessa alla partecipazione a bandi cofinanziati e successiva relativa attuazione, in coordinamento con la Direzione Bilancio e Partecipate e con le Aree della Direzione • Gestione delle attività in materia di Amministrazione Trasparente • Supporto alle azioni svolte dalle Aree della Direzione per le verifiche e i controlli dei requisiti reddituali e patrimoniali degli utenti dei servizi • Supporto per le attività di programmazione e progettazione finanziaria e monitoraggio dei progetti a valere su fondi del PNRR, React EU, ed altri che finanziano l'avvio e la riqualificazione di servizi esistenti
<p>UFFICIO PIANIFICAZIONE E MONITORAGGIO SERVIZI E REDAZIONE WEB</p>	<ul style="list-style-type: none"> • Gestione dell'attività per il funzionamento dell'ufficio di Piano e per la predisposizione del Piano di Zona delle politiche sociali e suo monitoraggio • Collaborazione con le altre Direzioni che offrono servizi ai cittadini, nell'analisi dei contesti territoriali e dei bisogni dei cittadini a supporto della programmazione dei servizi nei nuovi insediamenti urbanistici • Coordinamento tra programmazione del Piano di Zona, programmazione dei servizi nei nuovi insediamenti urbanistici, Documento Unico di Programmazione e Piano degli obiettivi • Implementazione e gestione del sistema unitario di rilevazione dei fabbisogni e degli output dei servizi in raccordo con Area Monitoraggio Interventi e Servizi • Coordinamento delle attività di programmazione e monitoraggio gestionale dei progetti a valere su fondi del PNRR, React EU, ed altri che finanziano l'avvio e la riqualificazione di servizi esistenti • Mappatura e aggiornamento della mappa dei servizi della Direzione, per conto di tutta la Direzione, e pubblicazione di tali informazioni e mappe • Proposta e supporto al Direttore nella redazione del piano strategico di comunicazione della Direzione in raccordo con l'Area Comunicazione del Gabinetto del Sindaco • Coordinamento delle comunicazioni (contenuti, modalità, strumenti) per i servizi sul territorio (SSPT), anche di altre Direzioni, in merito a servizi o erogazioni della Direzione • Supporto al Direttore nello svolgimento delle attività di carattere comunicativo-relazionale connesse al sistema delle Redazioni Web per le Aree della Direzione e per i diversi canali di comunicazione (portale interno ed esterno)

	<ul style="list-style-type: none"> • Informazione sulle iniziative e sui servizi erogati dalla Direzione, nel rispetto degli indirizzi contenuti nel Piano di Comunicazione dell'Ente, in raccordo con l'Area Comunicazione del Gabinetto del Sindaco e in collaborazione con l'Ufficio Stampa
<p>UNITÀ FUNZIONI TRASVERSALI E GESTIONE RISORSE IMMOBILIARI</p>	<ul style="list-style-type: none"> • Gestione delle attività trasversali finalizzate all'efficace ed efficiente funzionamento della Direzione e delle Aree/Unità/Uffici in cui si articola, a supporto dei Direttori, in collaborazione con i responsabili delle predette strutture organizzative ed in raccordo con le Direzioni competenti: • Coordinamento delle attività inerenti alla gestione amministrativa e all'assegnazione a terzi di edifici e spazi sociali, compresi i beni immobili confiscati alla mafia • Presidio in ordine agli aspetti logistici, in raccordo con la Direzione Tecnica e Arredo Urbano ed analisi dei fabbisogni edilizi relativi alle strutture gestite • Pianificazione, in coordinamento con la Direzione competente, degli interventi di manutenzione straordinaria sugli edifici di edilizia socio-assistenziale • Espletamento degli adempimenti correlati alla sicurezza e sorveglianza sanitaria nei luoghi di lavoro • Supporto nella predisposizione ed attuazione, in collaborazione con l'Area Territorialità e Sistema Integrato di Accesso ai Servizi Sociali, di un piano delle sedi dei servizi territoriali di I e II livello, nell'ottica dell'integrazione con le Case e Ospedali di Comunità, con WEMI e degli altri punti di accesso e accoglienza attivi sul territorio; massimizzazione dell'utilizzo degli spazi e programmazione e attuazione del piano di riqualificazione degli ambienti di lavoro e di accoglienza dei cittadini • Protocollo, archivio, cura e gestione delle istanze di accesso agli atti di competenza nonché in materia di accesso civico • Coordinamento e supervisione della corrispondenza, cartacea e telematica, in entrata/uscita del Direttore, a supporto degli uffici di segreteria, e successivo smistamento alle strutture organizzative della Direzione e/o alle Direzioni competenti • Sistema di Gestione Qualità e Ambiente • Coordinamento della predisposizione ed attuazione, in collaborazione con l'Area Territorialità e Sistema Integrato di Accesso ai Servizi Sociali, di un piano delle sedi dei servizi territoriali di I e II livello, nell'ottica dell'integrazione con le case ed Ospedali di Comunità, con WEMI e degli altri punti di accesso e accoglienza attivi sul territorio • Valorizzazione degli immobili destinati al sociale, come opportunità di ampliamento delle risorse da destinarsi a progetti e servizi della Direzione, anche nell'ambito di percorsi di co-programmazione e co-progettazione • Studi di fattibilità e predisposizione di proposte progettuali di partenariato pubblico-privato per la valorizzazione di immobili per garantirne il loro miglior utilizzo e riqualificazione • Supporto al Direttore nel coordinamento interno alla Direzione, con le altre Direzioni dell'Ente e con le ATS/ASST interessate, del percorso di attuazione delle case ed ospedali di Comunità, dell'accompagnamento del processo di realizzazione e di definizione delle modalità di integrazione tra servizi sanitari e sociali

<p style="text-align: center;">AREA MONITORAGGIO INTERVENTI E SERVIZI</p>	<ul style="list-style-type: none"> • Progettazione, in raccordo con le Unità e le Aree della Direzione, delle attività e dei processi di attuazione dei controlli su forniture e contratti finalizzati alla valutazione della qualità e dell'efficacia: dal capitolato all'esecuzione dei contratti convezioni; dal monitoraggio sui risultati attesi alla qualità dei servizi ed alla elaborazione di modelli operativi di controllo • Attivazione di circoli di qualità, in collaborazione con le Unità e le Aree della Direzione nonché con rappresentanti del terzo settore e di altri soggetti istituzionali, in coerenza con la logica della co-programmazione prevista dal DM 72/2021, che inneschino processi condivisi di miglioramento continuo dell'efficacia dei servizi resi, attraverso la definizione di parametri di misurazione, di sistemi di rilevazione degli stessi, di momenti organizzativi di analisi e valutazione dei dati, fino a determinare un impatto di tali valutazioni sui sistemi di appalto, convenzionamento ed accreditamento della Direzione Welfare e Salute • Definizione ed attuazione, in collaborazione con le Aree provider dell'offerta residenziale e/o domiciliare tramite convenzioni o accreditamenti o concessioni, di protocolli per il controllo dei servizi erogati in tali ambiti, per la verifica periodica del permanere dei requisiti per il convenzionamento • Monitoraggio e controllo degli interventi e servizi gestiti da soggetti terzi tramite convenzioni e patti con il Comune, in raccordo con le Unità di Staff della Direzione • Implementazione, in accordo ed a supporto delle Unità e delle Aree della Direzione, delle attività di valutazione della qualità e dell'efficacia delle prestazioni e dei servizi erogati, direttamente o indirettamente dalla Direzione, nonché dei loro processi di erogazione, in coerenza con le normative applicate e gli obiettivi dell'Ente
<p style="text-align: center;">UNITÀ SVILUPPO PROGETTI E RELAZIONI CON STAKEHOLDER</p>	<ul style="list-style-type: none"> • Coordinamento, in accordo con l'Area Domiciliarità e le linee strategiche definite in materia di integrazione di piattaforme informatiche in ambito sociale, delle attività per lo sviluppo, la manutenzione evolutiva e la gestione della piattaforma digitale integrata wemi.comune.milano.it per la comunicazione, la scelta e l'acquisto di servizi individuali e condivisi, gratuiti e a pagamento per la cura e il benessere erogati dal Comune di Milano e da soggetti qualificati dall'amministrazione e rivolti a tutti i cittadini • Sviluppo e project management di progetti di innovazione sociale, anche in collaborazione e su impulso delle altre Aree della Direzione, di altre Direzioni dell'Amministrazione e di soggetti pubblici e privati esterni all'amministrazione • Supporto alle altre Aree ed alla Direzione nelle attività di project management per la presentazione e la gestione di progetti finanziati su call dell'Unione Europea, dello Stato, della Regione e/o di Fondazioni private: programmazione, identificazione dell'idea progettuale, formulazione della proposta tecnica e del piano finanziario, attuazione, monitoraggio e valutazione • Sviluppo network con città europee e internazionali, in raccordo con l'Area Relazioni Internazionali • Coordinamento delle attività di monitoraggio e rendicontazione di progetti, anche con finanziamento dell'Unione Europea, dello Stato e della Regione gestiti dall'Unità

	<ul style="list-style-type: none"> • Coordinamento e gestione dei servizi e delle attività per l'inclusione dei cittadini di origine straniera residenti a Milano, in collaborazione con l'Area Territorialità e Sistema Integrato di Accesso ai Servizi Sociali • Coordinamento e gestione delle attività relative al ricongiungimento familiare di cittadini stranieri nell'ambito del sistema del sistema WeMi e in collaborazione con la Direzione Educazione • Coordinamento e gestione servizi per favorire l'accesso e la partecipazione di cittadini di paesi terzi alle azioni di formazione civico linguistica promosse sul territorio, nell'ambito del sistema del sistema WeMi e in collaborazione con la Direzione Educazione • Studio ed analisi di soluzioni atte a favorire una maggiore differenziazione delle modalità di finanziamento dei Servizi • Promozione, coordinamento e inquadramento delle proposte di collaborazione con la Direzione da parte di soggetti privati o del terzo settore, nell'ambito delle rispettive politiche di Corporate Social Responsibility, in accordo con le Unità ed Aree della Direzione • Predisposizione e aggiornamento di strumenti di promozione dell'ingaggio Pubblico Privato nell'ambito delle azioni di CSR, in ottica di comunicazione e semplificazione verso l'esterno • Cura e gestione amministrativa dei rapporti di collaborazione tra Direzione e cittadini, gruppi informali, terzo e quarto settore, mondo imprenditoriale e altri enti pubblici nell'ambito dell'Avviso Welfare
<p>SEGRETERIA DI DIREZIONE</p>	<ul style="list-style-type: none"> • Supporto e collaborazione per lo svolgimento di compiti propri del Direttore • Attività connesse alla partecipazione del Direttore ai Comitati di Gestione e ad altri momenti di confronto o di governance trasversali attribuiti alla Direzione