

IL COMUNE DI MILANO A SOSTEGNO DELLE IMPRESE DURANTE LA CRISI COVID 19

Prossimità • Innovazione • Inclusione sociale



Comune di
Milano

DIREZIONE ECONOMIA URBANA E LAVORO



LE FORME DI SOSTEGNO 2012 > 2020

BANDI E CONTRIBUTI

37,6 mln

SPAZI DI INNOVAZIONE

7,2 mln

SERVIZI IN RETE

1,1 mln



BASE MILANO
IMPRESE CREATIVE E
CULTURALI



POLIHUB
STARTUP TECH



MILANO LUISS HUB
MANIFATTURA E
FORMAZIONE



FABRIQ
INNOVAZIONE
SOCIALE

3

SPAZI PER
SPIN OFF

6
5

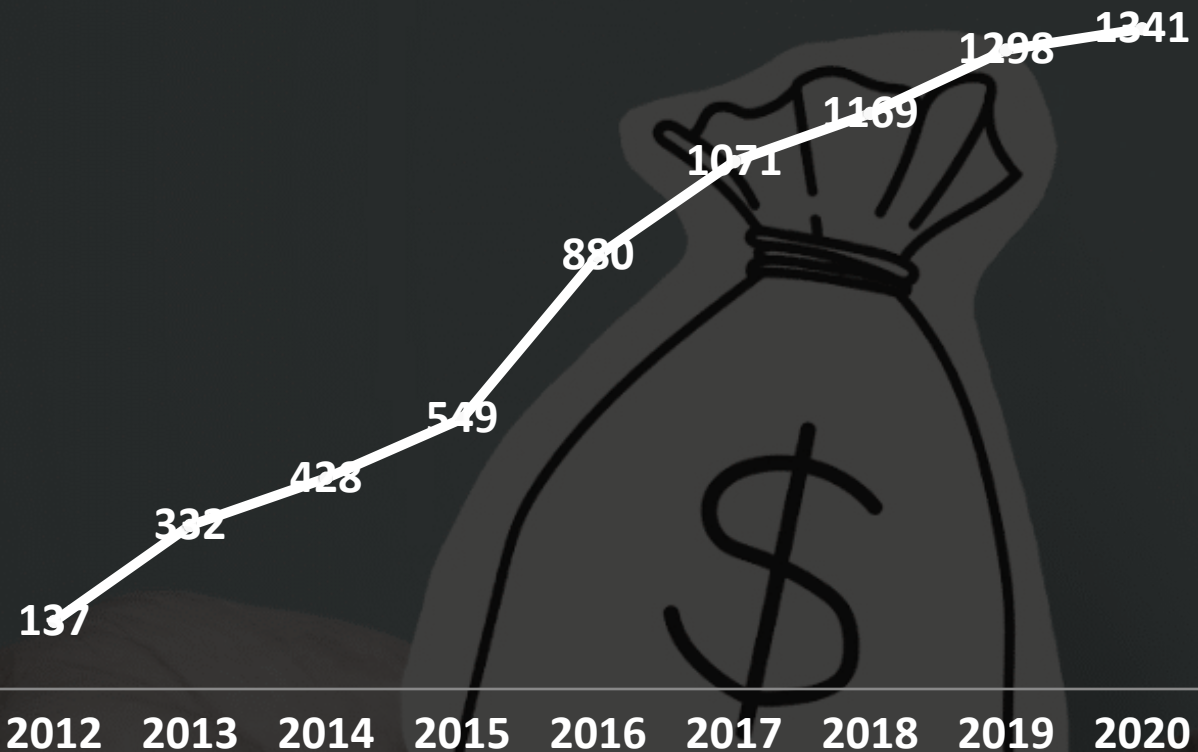
COWORKING

12

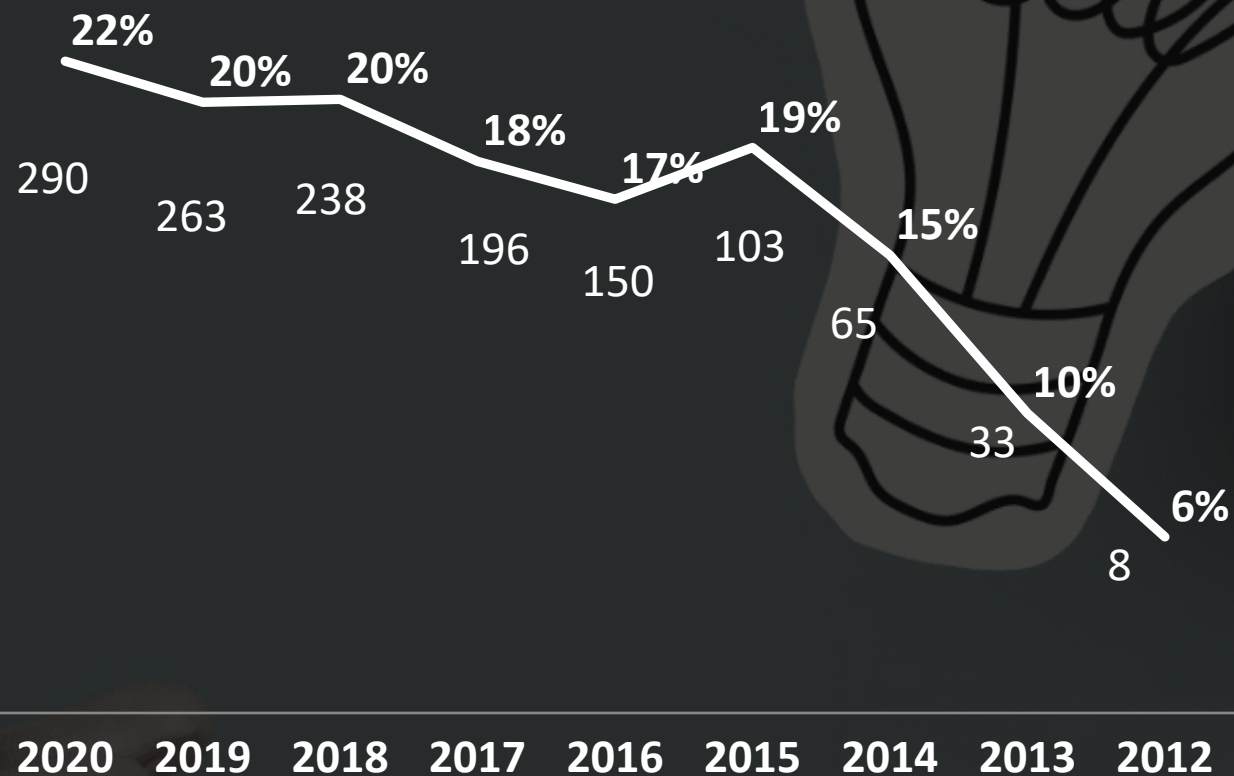
FABLAB E
MAKERSPACE

IMPREDITORIALITÀ E INNOVAZIONE 2012 > 2020

TOTALE IMPRESE SOSTENUTE



% IMPRESE INNOVATIVE



L'IMPATTO GENERATO 2012 > 2020

VALORE DELLA PRODUZIONE – Miliardi €

(riferito alle sole imprese che hanno depositato il bilancio 2019 - 536)

1,418

VALORE
PRODUZIONE

2,6 mln € media

0,3 mln € mediana

OCCUPAZIONE

(Registro Imprese, settembre 2020)

8.073

ADDETTI NEL
CdM

3.368

SOCI/SOCI
LAVORATORI
DI IMPRESE
INNOVATIVE

LA CRISI COVID 19

○ I NUMERI DELLA CRISI

- 8,5%
PIL MILANO

- 13%
EXPORT

- 3%
OCCUPAZIONE

○ STRATEGIE DI ADATTAMENTO: **CITTÀ A 15 MINUTI**

Economia di prossimità

Trasformazione digitale

Servizi a domicilio

Coworking e Near working

Logistica ultimo miglio

Produzione locale km 0


Progetti sociali nei quartieri

Startup a impatto sociale

Accesso al credito

LE RISORSE MESSE IN CAMPO



A photograph of a bakery window display. The display is filled with various breads and pastries, including loaves of bread, rolls, and pastries, arranged on shelves and in baskets. The background shows a building and trees. The image is dimmed to allow text to be overlaid.

1

SOSTEGNO ALLE IMPRESE DI PROSSIMITÀ E AI NEGOZI DI VICINATO

8,3 milioni di Euro

L. 266/97

FESR 2014 2020

Fondo Mutuo Soccorso

Settembre 2020

PROSSIMA IMPRESA + RISTORAZIONE BOVISA

Sostegno a imprese di prossimità e negozi di vicinato in periferia + imprese di ristorazione nei pressi della



PROSSIMA IMPRESA 2020

**SOSTEGNO ALLE IMPRESE DI PROSSIMITÀ
E AI NEGOZI DI VICINATO**

**FINO A 25.000 EURO A FONDO PERDUTO
+25.000 EURO A TASSO AGEVOLATO
PER CHI HA UNA VETRINA SU STRADA
NELLE PERIFERIE DI MILANO**

Luglio 2020

SOSTEGNO ALLE IMPRESE A IMPATTO SOCIALE A LORENTEGGIO

Finanziamenti fino a 100.000 € a fondo perduto per imprese profit e non profit, sia nuove che esistenti

€€€ 1.200.000 (Por Fesr Regione Lombardia)

A che punto siamo?

- 8 progetti finanziati e in partenza
- 750.000 € ancora disponibili



Ottobre 2020

CREAZIONE E STABILIZZAZIONE DI POSTI DI LAVORO

Sostegno alle micro imprese fino a 5 dipendenti con almeno 56 giorni di chiusura obbligatoria, appartenenti ai settori economici più colpiti dall'emergenza Covid-19

€€€ 5.500.000 (Fondo Mutuo Soccorso)

A che punto siamo?

- Riapertura del bando 2021
- 21 imprese finanziate
- Circa 5 mln risorse ancora disponibili



Maggio 2020

SPAZI ALL'APERTO GRATUITI PER LE ATTIVITÀ ECONOMICHE

Ampliamento gratuito delle occupazioni di suolo pubblico temporanee connesse ad attività di somministrazione di cibi e bevande e ad altre attività commerciali

A che punto siamo?

- 2.579 concessioni
- 65.000 mq occupati



Novembre 2020

BANDO M4

Sostegno ai commercianti che, a causa della presenza dei cantieri non hanno potuto usare spazi esterni per sopperire alle limitazioni del lockdown

€€€ 440.000

A che punto siamo?

- 56 imprese finanziate
- 360.500 € già assegnati



Annualità 2020

AGEVOLAZIONI FISCALI

Sconti sulla TARI – parte variabile - per le attività economiche colpite dal primo lockdown (es. cinema, teatri, alberghi, ristoranti, bar, commercio al dettaglio, botteghe artigiane etc.) per un ammontare complessivo di 10.270.000 euro.



A close-up photograph of a person's hands holding a small green seedling with soil. The background is dark and out of focus. The text is overlaid on the image.

2

INNOVAZIONE SOCIALE E
COLLABORAZIONE NEI QUARTIERI

1,55 milioni di
Euro

Pon Metro Milano

Giugno 2020

LA SCUOLA DEI QUARTIERI

Sostegno alle idee degli abitanti dei quartieri per rispondere ai bisogni sociali durante la pandemia

€€€ 1.000.000 (Pon Metro)

A che punto siamo?

- Tutte le attività spostate online
- 2 nuovi bandi pubblicati
- 108 idee candidate



WWW.LASCUOLADEIQUARTIERI.IT

Luglio 2020

CROWDFUNDING CIVICO

Sostegno a progetti sociali nei quartieri:
60% finanziamento comunale
40% microdonazioni dei cittadini.

€€€ 550.000 (Pon Metro)

A che punto siamo?

- Primi 7 progetti finanziati
- 1.200 donatori (media 50 €)
- + € 85.000 già raccolti
- 13 progetti raccoglieranno fondi nel 2021



UNIONE EUROPEA
Fondi Strutturali e di Investimento Europei

WWW.COMUNE.MILANO.IT/WEB/CROWDFUNDING-CIVICO

3

SOSTEGNO ALLE STARTUP INNOVATIVE
CHE CONTRIBUISCONO ALLA STRATEGIA

1 milione di Euro
Fondo Mutuo Soccorso

Ottobre 2020

STARTUP PER MILANO 2020

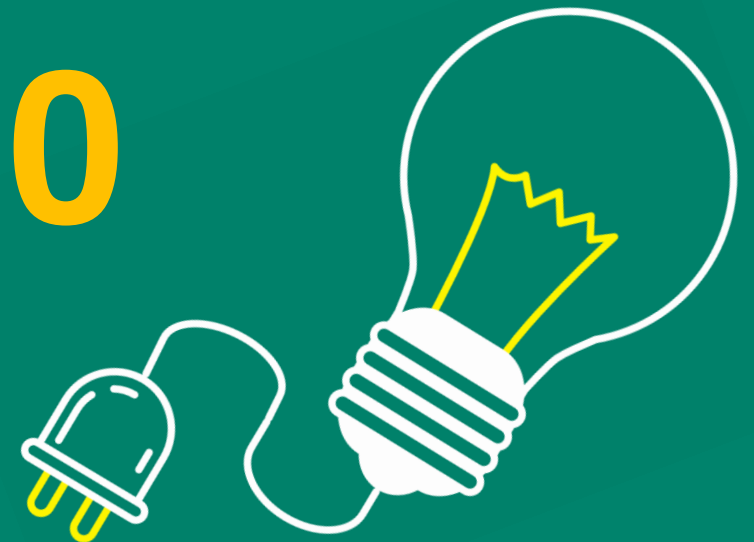
Sostegno a startup innovative milanesi – esistenti o da costituire – capaci di contribuire alla strategia di adattamento del Comune di Milano alla crisi Covid 19

€€€ 1.000.000 (Fondo Mutuo Soccorso)






A che punto siamo?

- 295 progetti candidati
- 24 progetti vincitori

STARTUP PER MILANO 2020



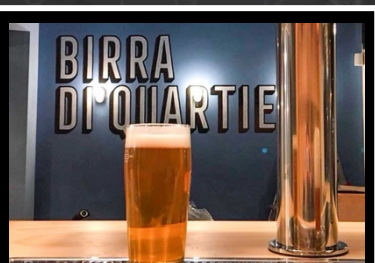
MAPPA DEGLI INTERVENTI NEI QUARTIERI

-  POR FESR LORENTEGGIO
-  CROWDFUNDING
-  PROSSIMA IMPRESA
-  SCUOLA DEI QUARTIERI
-  RISTORAZIONE IN BOVISA



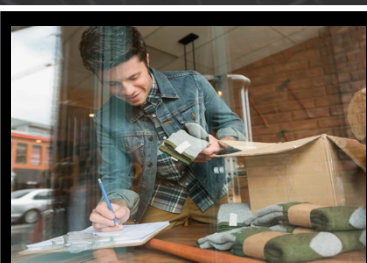
QUALCHE ESEMPIO...

FESR Lorenteggio



Birrificio artigianale
per creare lavoro

Startup Milano2020



Consegna in giornata
per i piccoli negozi

Crowdfunding Civico



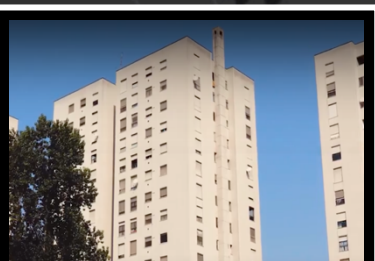
Serre per orto
sociale a Niguarda

Ristorazione Bovisa



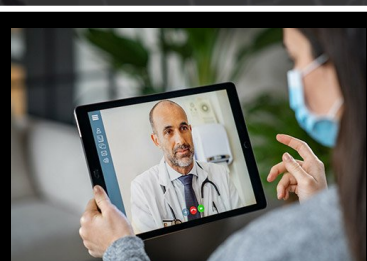
300 nuovi posti a
sedere nel quartiere

Scuola dei Quartieri



Condomini solidali e
sostenibili a Corvetto

Startup Milano2020



Telemedicina per
curare a distanza

Prossima Impresa



Macelleria con
delivery nel Mercato

Crowdfunding Civico



Centro per bambini
e famiglie a
Rogoredo

INIZIATIVE 2021

A breve

- NUOVI BANDI PER UTILIZZARE LE RISORSE NON ASSEGNATE (CIRCA 6 MLN)
- NUOVO ALBO DEI COWORKING E INIZIATIVE A SUPPORTO DEL "NEAR WORKING"
- COMPLETAMENTO PROGETTO MERCATI COMUNALI COPERTI
- AVVIO DELLE ATTIVITÀ DELLO "SMART CITY LAB"

In prospettiva

A

REALIZZARE UN PROGRAMMA UNICO PER L'ECONOMIA CIVILE NEI QUARTIERI per integrare i diversi interventi e estendere l'azione a tutte le periferie della città

B

ATTREZZARE NUOVE AREE PRODUTTIVE PER MANIFATTURA 4.0 E TECNOLOGIE SMART CITY per attrarre investimenti che creano lavoro e accorciano le filiere produttive

C

ATTIVARE IL PRIMO ACCELERATORE PER LE IMPRESE DI PROSSIMITÀ per far crescere le micro e piccole imprese di quartiere con le risorse della finanza a impatto sociale

GRAZIE



Comune di
Milano

Direzione Economia Urbana e Lavoro

progettazione.economica@comune.milano.it

La raccolta ed elaborazione delle informazioni è avvenuta ad opera del Comune di Milano nei mesi di ottobre e novembre 2020 in base ai dati disponibili nel Registro Imprese. Il trattamento dei dati non si presta a scopi statistici.