

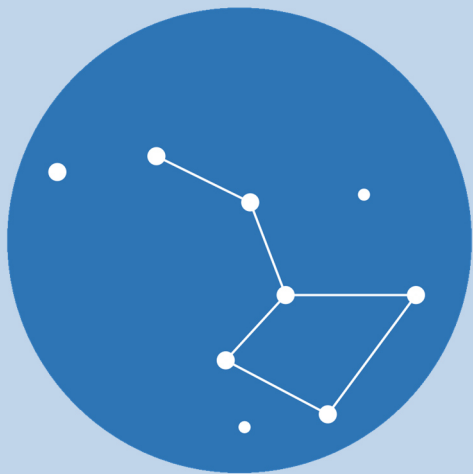
PRIMA DELL'ASSEGNAZIONE



DOPO L'ASSEGNAZIONE

SARTORIA LE SCIURE

BANDO DI ASSEGNAZIONE



COSTELLAZIONI DI QUARTIERE (Spazi di Tipo B: destinati a soggetti profit)

Bando pubblico per l'assegnazione in locazione di spazi non residenziali di proprietà comunale a soggetti imprenditoriali, per la realizzazione di nuovi servizi per il quartiere aventi finalità sociali, culturali e aggregative.

UBICAZIONE E CONTATTI

Lo spazio si colloca in Via Consolini 14,
nel Quartiere Gallaratese (Municipio 8).

<https://lesciure.wixsite.com/ilmiosito>

<https://www.facebook.com/LeSciure/>



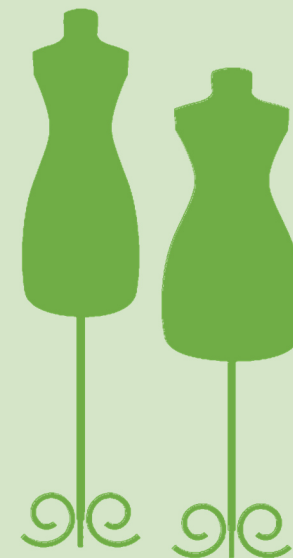
L'ASSOCIAZIONE



Le **SCIURE** sono un gruppo di donne che, reinventandosi un lavoro, danno nuova vita a abiti e tessuti usati, i quali vengono reimpiegati e riassembleati in nuovi capi e accessori.

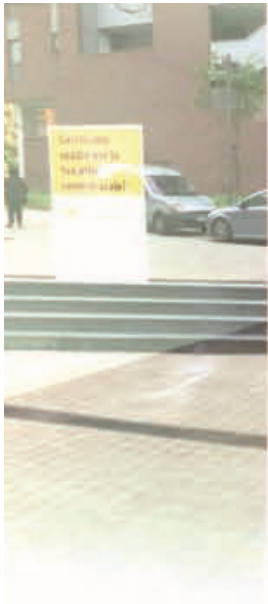


LE ATTIVITA'



- Riutilizzo creativo di abiti e tessuti;
- riparazioni sartoriali e realizzazione di abiti su misura;
- organizzazione di corsi di cucito, maglia e uncinetto.

■ LO SPAZIO PRIMA DELL'ASSEGNAZIONE



■ LO SPAZIO RECUPERATO E RIATTIVATO

