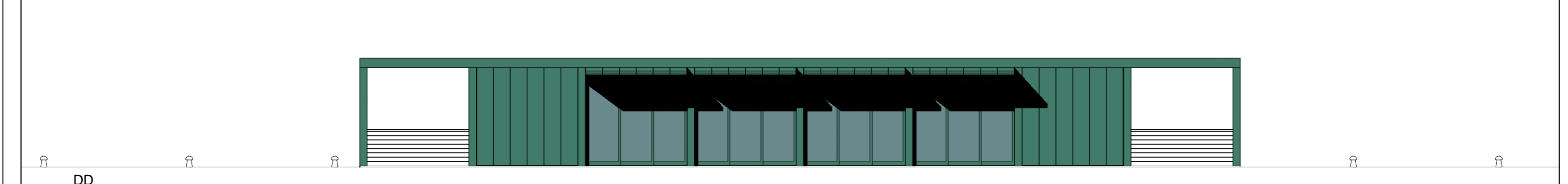
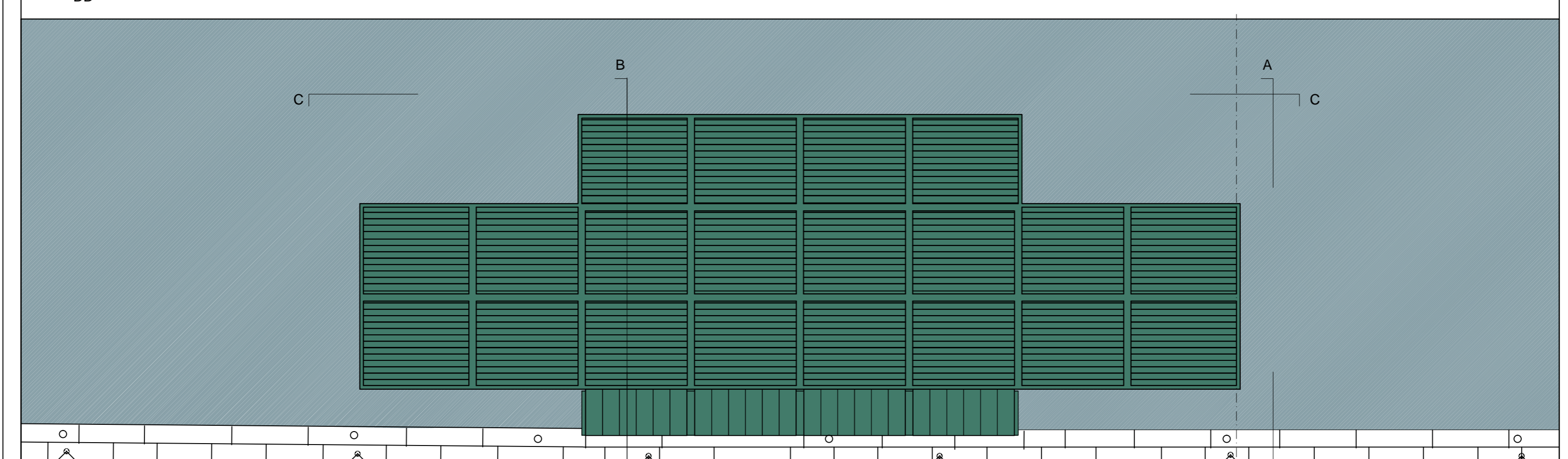


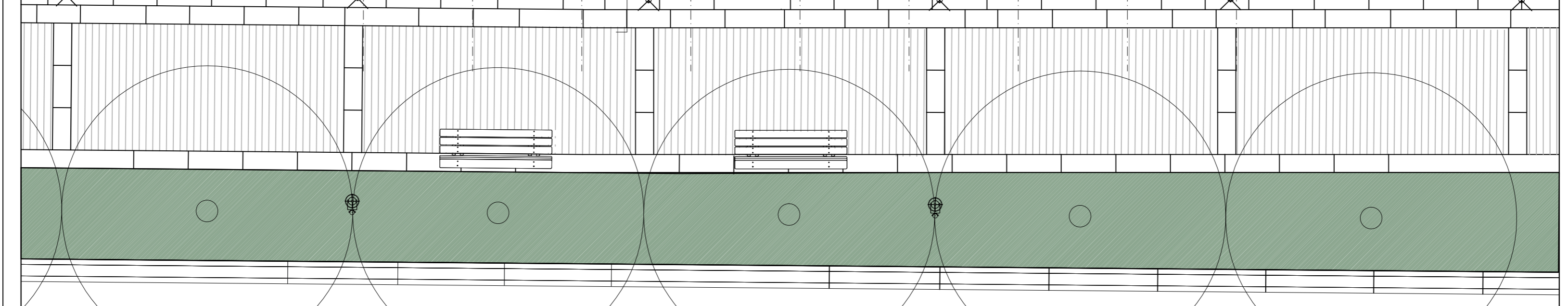
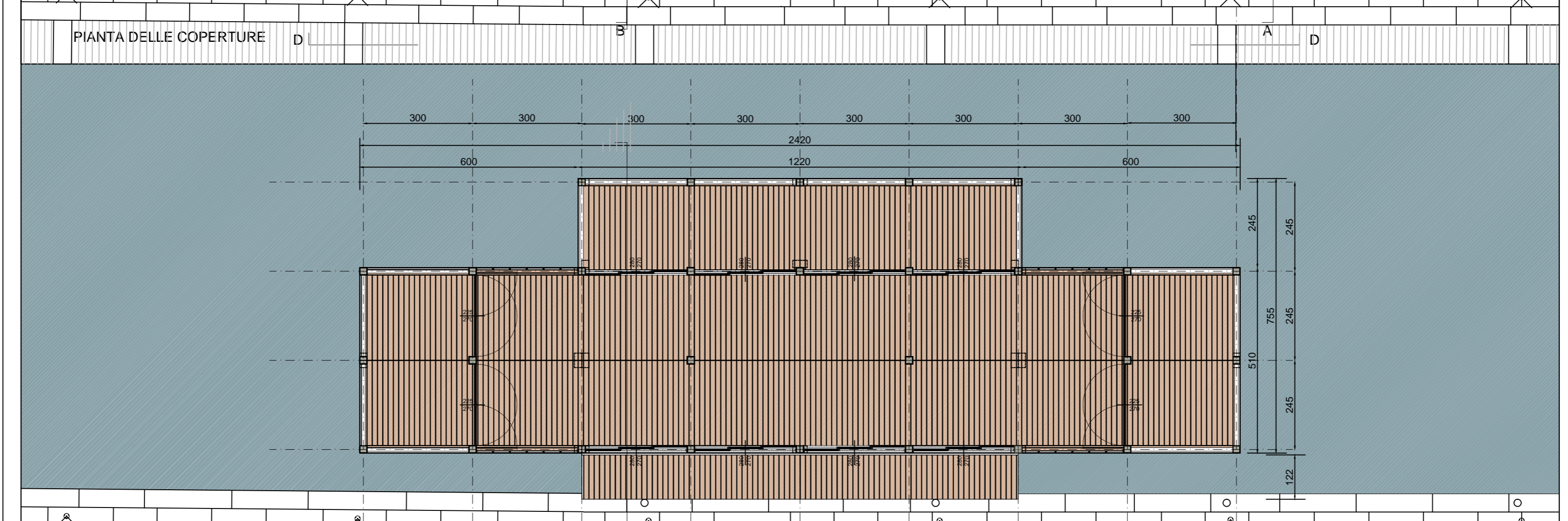
CC



DD

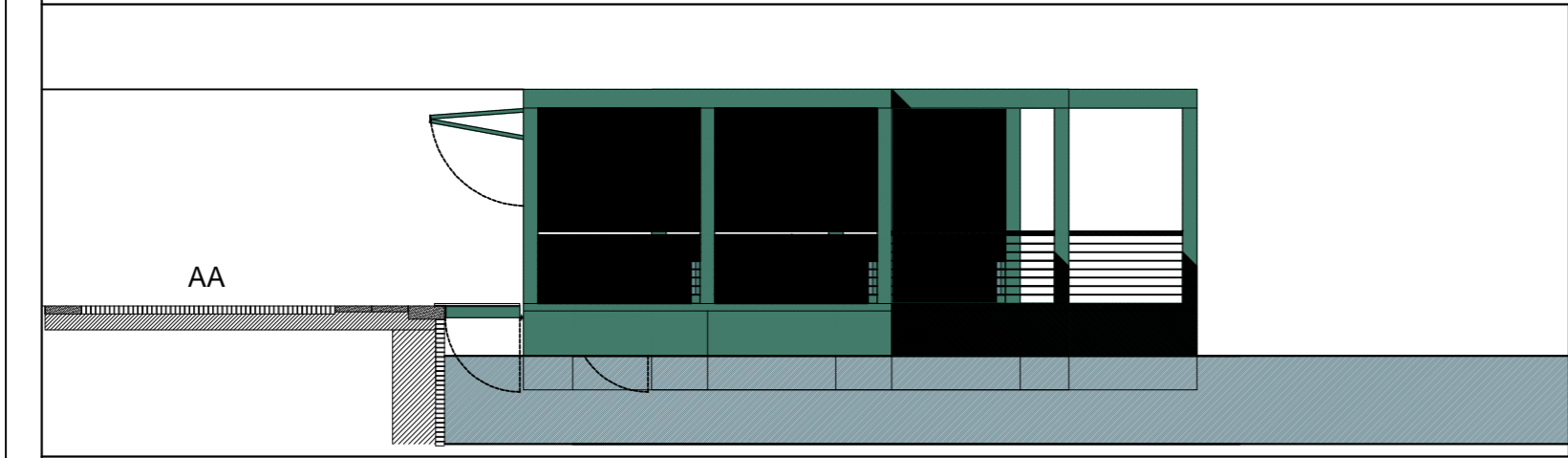


PIANTA DELLE COPERTURE

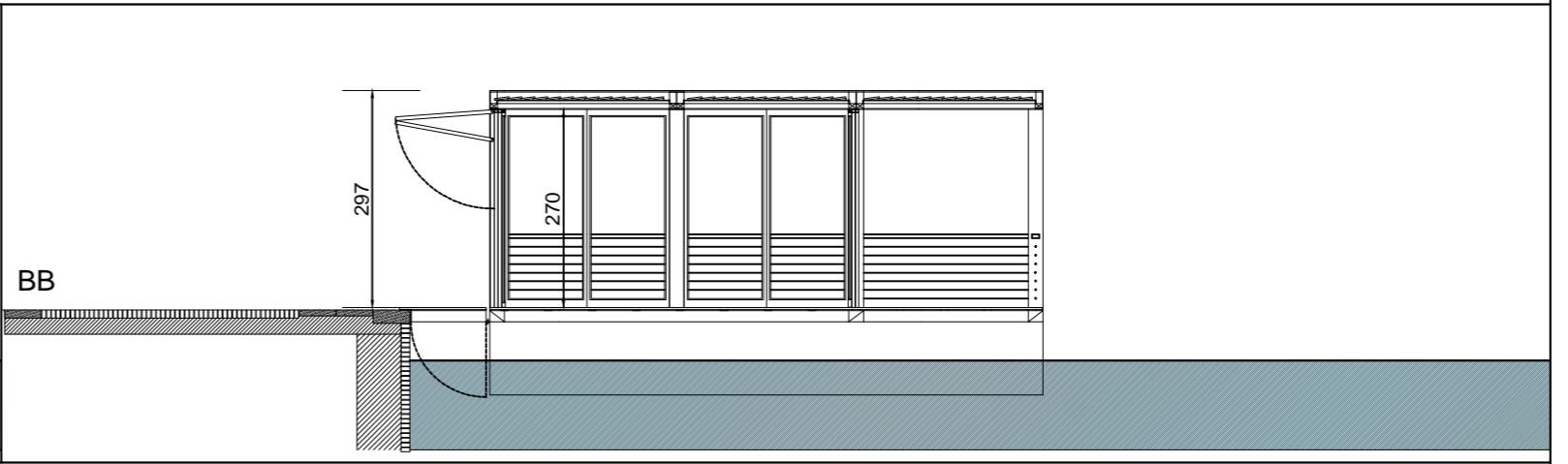


PIANTA A QUOTA DELLE BANCHINE (+114,60)

- STRUTTURA METALLICA VERNICIATA IN COLORE RAL 6000.
- INFISSI METALLICI VETRATI VERNICIATI IN COLORE RAL 6000
- PANNELLI DI TAMPONAMENTO METALLICI VERNICIATI IN COLORE RAL 6000.
- INFISSI METALLICI VETRATI IN COLORE RAL 6000 SUDDIVISI IN DUE PARTI BASCULANTI E SOVRAPPONIBILI SUPERIORMENTE.
- INFISSI METALLICI VETRATI APRIBILI A LIBRO.
- BALAUSTRINE DI PROTEZIONE COMPOSTE DA CORRIMANO IN ACCIAIO VERNICIATO E LEGNOE CAVI INTRECCIATI DI ACCIAIO INOX, FISSATI AGLI ELEMENTI VERTICALI PORTANTI
- COPERTURA COMPOSTA DA LAME ORIENTABILI IN ALLUMINIO VERNICIATE IN COLORE RAL 6000
- LE LAME DI COPERTURA, AD ASSETTO CHIUSO GARANTISCONO LA TENUTA AGLI AGENTI ATMOSFERICI
- PAVIMENTO IN DOGHE DI WPC FISSATE SU SOTTOSTRUTTURA METALLICA
- PASSERELLA MOBILE DI COLLEGAMENTO ALLA BANCHINA RIBALTABILE E INCERNIERATA ALLA STRUTTURA DEL PADIGLIONE GALLEGGIANTE.
- STRUTTURA ALTERNATIVA, TIPO CONTAINER.



AA



BB

DARSENA DI MILANO.

NUOVO PADIGLIONE GALLEGGIANTE.

PIANTE E PROSPETTI IN SCALA 1:100

MAGGIO 2017

EDOARDO GUAZZONI, PAOLO RIZZATTO, SANDRO ROSSI ARCHITETTI VIA BRAMANTE 7, VIA SAVONA 97 MILANO, CORSO PAVIA 11 VIGEVANO