



A CASA «ANCHE MIA». UNA NUOVA PROPOSTA DIDATTICO- EDUCATIVA 2023-2024



Un progetto di

A cura di

Con il contributo di

 FONDAZIONE
BOSCHI | DI STEFANO



con Irene Biolchini

Fondazione
CARIPLO 

nell'ambito del progetto culturale
"Il Museo della Porta Accanto"



A CASA «ANCHE MIA».

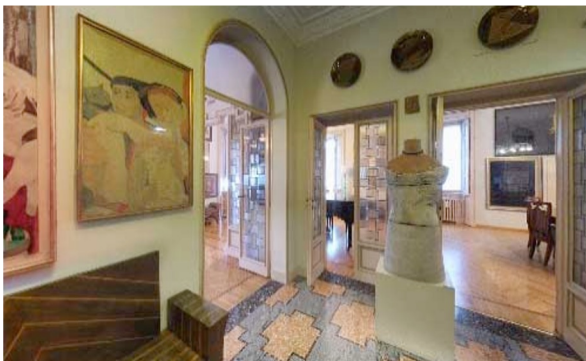
UNA NUOVA PROPOSTA DIDATTICO-EDUCATIVA 2023-2024



Casa Museo Boschi di Stefano è il luogo che ogni persona può arrivare a scoprire come casa “anche propria”. Perché la collezione che i coniugi Boschi hanno costruito nel tempo e gli spazi che hanno preparato per noi e donato alla città di Milano parlano di tutto e parlano a tutti, e a ciascuno dicono qualcosa in più anche riguardo sé stesso. Un luogo dove riflettere insieme su cosa siano l’arte e la bellezza, cosa voglia dire passione, famiglia, amicizia, su come si possa segnare la storia e il futuro, su cosa sia una casa e come possa diventare «anche mia».

Fondazione Boschi di Stefano è lieta di proporre una serie di **nuove attività** per le **scuole di ogni ordine e grado** a cura di Ambarabart, associazione specializzata nella didattica museale, con la collaborazione di Irene Biolchini, studiosa e curatrice specializzata in ceramica. I **percorsi specifici** nelle pagine a seguire sono suggeriti per un preciso livello scolastico ma possono essere rimodulati e rielaborati per essere fruiti da altri ordini di scuola o secondo le specificità del gruppo classe che l’insegnante vorrà segnalare.

I percorsi possono avere, a seconda di quanto segnalato, durata di 60, 90, 120 min. Possono essere strutturati come visita narrata e dialogica, come visita interattiva basata su un supporto da utilizzare nelle sale del museo o come visita cui segue un momento di attività laboratoriale. Per ogni età, ordine e tipologia di scuola e di classe è disponibile la **semplice visita** narrata con storia della collezione e dei suoi autori e highlights della casa. I bambini e le bambine con disabilità e i loro accompagnatori sono i benvenuti.





A CASA «ANCHE MIA». ASILO NIDO E SCUOLA DELL'INFANZIA

Un'età in cui tutto è scoperta e la curiosità muove ogni azione è il momento privilegiato per imparare a capire e a usare qualsiasi linguaggio aiutati da un ambiente in cui ogni parete parla.

IL LINGUAGGIO DEL CORPO

I bambini raccontano con il loro corpo e i loro movimenti guidati alcune delle opere di Casa Boschi di Stefano. Da questo incontro carico di novità e dalla loro prima interpretazione si svilupperà poi il racconto a cura dell'educatore didattico.

durata e tipologia: 90 min. visita interattiva

temi: espressività, animazione, forme

IL LINGUAGGIO DEI COLORI

Quanto oggi esposto della collezione dei coniugi Boschi di Stefano nella loro casa crea non solo un racconto storico, ma anche un racconto cromatico. Sala per sala conosciamo le opere a partire dal loro colore dominante, indaghiamo il suo significato, scopriamo dove e come lo conosciamo oggi.

Per cosa potremo usare tutti questi colori?

durata e tipologia: 60 min. visita narrata, 90 min. visita con laboratorio

temi: colori, emozioni





A CASA «ANCHE MIA». SCUOLA PRIMARIA

In cinque anni di elementari si cresce e si cambia, sono anni speciali, in cui si fortifica il rapporto con se stessi e con il mondo.

La collezione Boschi di Stefano nasce in un continuo rapporto tra la casa, i suoi abitanti e il suo contesto, una vera avventura di conoscenza da vivere.

LA CASA COS'È?

Il Museo dei Boschi di Stefano è una casa, un appartamento che è dentro ad un palazzo progettato da uno dei più speciali architetti di sempre: Piero Portaluppi. Esploriamo lo stabile e le stanze, cerchiamo gli elementi costanti e le differenze. Come racconteresti «grafica-mente» questo luogo?

durata e tipologia : 60 min. visita narrata, 120 min. visita con laboratorio

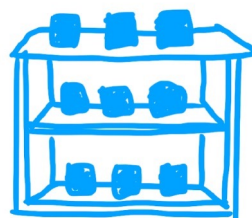
temi/materie: geografia, arte e immagine, geometria

UNA COLLEZIONE: 1+1=1000

Un'opera d'arte è una cosa bellissima, una collezione è un mondo meraviglioso. Cosa cambia tra raccogliere al parco un sasso speciale e riempirsi le mani di sassi colorati? Una collezione non è solo questione di quantità ma è un racconto di relazioni. Passeggiamo per la casa scoprendo i fili che cuciono un'opera all'altra e ciascuna ai signori Boschi. Come in un tessuto si delineerà un racconto meraviglioso. Sei pronto a scrivere il tuo?

durata e tipologia: 60 min. visita narrata, 120 min. visita con laboratorio

temi/materie: geografia, arte e immagine, matematica, italiano





A CASA «ANCHE MIA». SECONDARIA DI I GRADO

Un tempo breve, intenso, in cui si prendono decisioni importanti e cresce la responsabilità. In questo cammino può essere d'aiuto l'incontro con personaggi, con oggetti iconici o con la storia stessa, elementi che si intrecciano tra le stanze di Casa Boschi di Stefano.

NON SOLO TECNICA

Le opere presenti in Casa Boschi di Stefano spaziano dalla pittura alla scultura, dalla ceramica al disegno... Scopriamo chi, come e perché ha scelto il collage, chi ha deciso di portare avanti una più "tradizionale" pittura. Ma poi, quale pittura? Perché di pitture ce ne sono infinite. Ogni artista ha scelto coscientemente e coerentemente per sé tecnica e linguaggio. Possiamo conoscerne uno da vicino!
durata e tipologia: 60 min. visita narrata, 90 min. visita interattiva, 120 min. visita con laboratorio

temi/materie: arte, storia, italiano

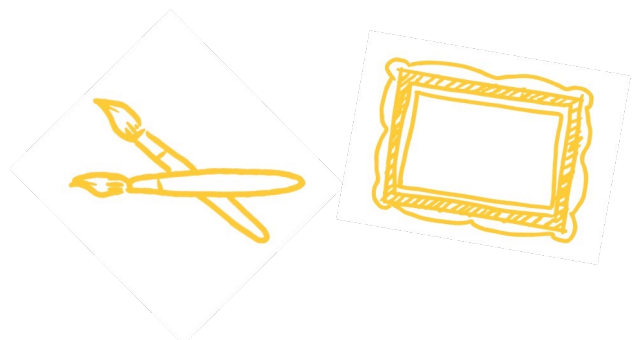
Il laboratorio è disponibile per le seguenti tecniche: pittura (Morandi), collage (Sironi), ceramica (Martini), tecnica mista (Fontana).

DENTRO E DOPO LA GUERRA

Le opere di Casa Boschi di Stefano raccontano la storia di Milano e dell'intera Italia (a volte anche di più) dagli anni Venti alla seconda metà del Novecento. Un percorso in cui i ragazzi potranno incontrare grandi protagonisti della storia del nostro paese, capire che l'arte non è un passatempo per eruditi ma un modo per parlare al mondo e del mondo. E anche collezionare arte, aprire la propria casa agli artisti può essere un gesto politico. Sarà così possibile dare una forma visibile a un mondo normalmente rinchiuso tra le pagine del manuale di storia.

durata e tipologia: 60 min. visita narrata, 90 min. visita interattiva, 120 min. visita con laboratorio

temi/materie: arte, storia, italiano





A CASA «ANCHE MIA». SECONDARIA DI II GRADO

Cinque anni lunghi, che sembrano infiniti nei momenti di fatica e che volano quando si fanno incontri interessanti come quelli che possono accadere in Casa Boschi di Stefano. Anni in cui si impara a gustare la complessità del mondo, si esce dalle semplificazioni dei bambini per iniziare a vivere con una coscienza personale.

L'ARTE LUNGA DEL SECOLO BREVE

Meno di cento anni di storia dell'arte e per raccontarla nel dettaglio servirebbero giorni e giorni. Perché l'arte nel Novecento si è legata a tripla mandata con il mondo intorno

a sé, ha raccontato le aspirazioni visionarie di inizio secolo, ha sentito il peso delle dittature, ha cercato di fuggirne in vari e rocamboleschi modi, ha messo sulla tela le sue paure e ci ha steso sopra una mano di calce per ricominciare. Una collezione "da manuale" che ci permette di conoscere grandi protagonisti della storia dell'arte italiana come Sironi, Morandi, De Chirico, Fontana, Manzoni... nella complessità del loro tempo e delle loro relazioni.

durata e tipologia: 60 min. visita narrata, 90 min. visita interattiva, 120 min. visita con laboratorio

temi/materie: arte, storia, italiano



A CASA IN MUSEO

Si può diventare collezionisti per diversi motivi, dall'investimento alla passione. E spesso è proprio una passione personale a diventare la strada per arrivare al mondo. Donare una collezione è un gesto che supera il semplice altruismo, è dare la forma definitiva a un progetto. Nel racconto della storia della casa gli studenti conosceranno il codice dei beni culturali e gli adeguamenti museografici che è stato necessario fare perché questo patrimonio fosse aperto a tutti.

durata e tipologia: 60 min. visita narrata, 90 min. visita interattiva

temi/materie: arte, storia, italiano, educazione civica





A CASA «ANCHE MIA». OSPITE? L'ARTISTA

Grazie alla preziosa curatela di Irene Biolchini ci è possibile offrire **percorsi trasversali** realizzati in collaborazione con o strutturati su indicazioni di tre artisti contemporanei *ad hoc* per Casa Boschi di Stefano.

Un modo per rimettere al centro la pratica prima della produzione, la creazione come atto di libertà è partecipazione ad una comunità. Ognuna delle esperienze proposte indaga un diverso tema e una diversa materia. Ai partecipanti verrà dato lo spazio e il tempo per confrontarsi e crescere nella condivisione.

Senza alcuna ansia verso il risultato, tutti questi laboratori sono pensati per generare esperienza e appartenenza. [Un modo per essere nella vita e nei luoghi, senza preoccuparsi di risultati, prestazioni e conferme.](#)

Anche per questa ragione, in un attento uso delle risorse, i materiali verranno messi a disposizione della comunità partecipante, usati e poi riadattati e riutilizzati nelle esperienze successive. Senza aggiungere segni e opere all'ambiente, solo abitando con la stessa intenzione creativa.

I percorsi sono proposti in collaborazione con:

[Loredana Longo](#)

[Luca Pancrazzi](#)

[Alessandro Roma](#)

Le esperienze proposte hanno una durata di mezza giornata o di una giornata intera.



A CASA «ANCHE MIA». COSTI, PRENOTAZIONI E INFORMAZIONI

Sarà possibile svolgere le attività per gruppo classe. Per classi con un numero maggiore di 23 alunni sarà necessario dividere il gruppo in più parti. I costi sotto indicati si riferiscono al singolo gruppo che partecipa all'attività educativa.

percorso didattico 60 min.	90,00 €
percorso didattico 90 min.	110,00 €
percorso didattico con laboratorio 120 min	150,00 €

I percorsi in collaborazione con gli artisti verranno quotati a seconda del numero di appuntamenti.

Il biglietto di ingresso è gratuito per le scolaresche di ogni ordine e grado. Il progetto al servizio della Casa Museo permetterà inoltre di garantire delle gratuità per le scuole che dovessero farne richiesta, fino a esaurimento delle disponibilità.

Per prenotare le attività o per richiedere informazioni è sempre possibile scrivere a edu@fondazioneboschidistefano.it, verrete ricontattati al più presto.

Per maggiori informazioni sulla casa museo
<https://www.casamuseoboschidistefano.it/>
Per maggiori informazioni sull'offerta didattica
<https://www.fondazioneboschidistefano.it/>

Un progetto di

A cura di

Con il contributo di

 FONDAZIONE
BOSCHI | DI STEFANO



con Irene Biolchini

Fondazione
CARIPLO 

nell'ambito del progetto culturale
"Il Museo della Porta Accanto"



Comune di
Milano



CASA MUSEO
BOSCHI DI STEFANO