

La mummia era poi collocata nella tomba insieme al **corredo funerario**: un gruppo di oggetti che accompagnava e proteggeva il defunto durante il suo viaggio nell'Aldilà.

5. Aiutaci a ricostruire il corredo sottostante. Associa a ciascuna definizione l'oggetto corrispondente.



A. Vasi canopi

B. Sarcofago



C. Ushabti



D. Scarabeo del cuore



E. Libro dei Morti

1. Raccolta di testi (formule magiche, incantesimi e inni accompagnati da vignette) che servivano a proteggere e guidare il defunto nel suo viaggio verso l'Aldilà.
2. Amuleto posizionato in corrispondenza del cuore che ha iscritta una formula destinata ad aiutare il defunto a superare il giudizio che egli dovrà affrontare dopo la morte.
3. Statuette, con gli attrezzi da lavoro (zappa, sacchetto di semi, etc.), che si animavano magicamente nell'Aldilà, lavorando al posto del defunto.
4. Set di 4 contenitori, destinati a contenere alcuni organi interni (polmoni, fegato, stomaco e intestini) che venivano trattati con particolari sostanze che ne garantivano la conservazione.
5. Principale componente del corredo, può essere a cassa o a forma umana; conteneva la mummia, proteggendola e aiutandola nel viaggio nell'Aldilà, tramite le raffigurazioni che facevano da guida.

Civico Museo Archeologico di Milano  
C. So Magenta 15 - 20123 Milano  
Tel. 02 88445208 - 02 88465720  
C.museoarcheologico@comune.milano.it  
www.museoarcheologicomilano.it



Visite per bambini e famiglie a cura di Aster srl  
Per informazioni e prenotazioni  
Tel. 02 20404175  
segreteria@spazioaster.it

**Aster**

Soluzioni: 2) 1-C, 2-A, 3-B, 4-F, 5-F, 6-E; 3) ankh; 4) 43; 5) 1-E, 2-D, 3-C, 4-A, 5-B.

# SOTTO IL CIELO DI NUT



CIVICO MUSEO ARCHEOLOGICO



Comune di Milano

Scheda di accompagnamento alla visita

**Benvenuto!**

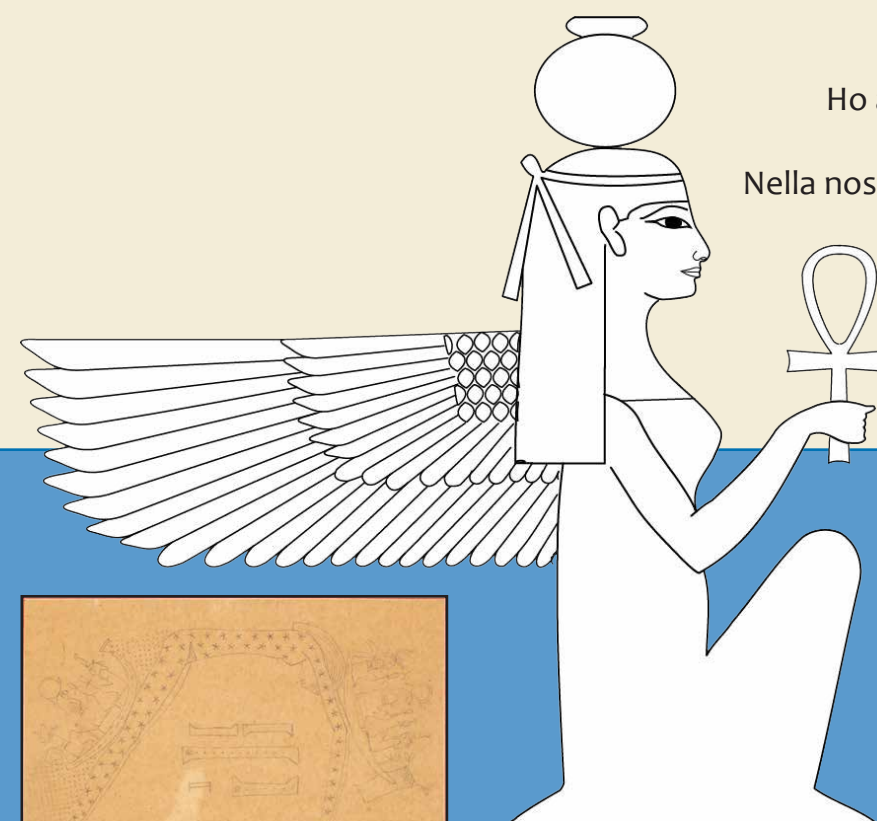
Sono **Nut**, dea del cielo. La mia storia è legata all'origine del mondo.

Sono figlia di **Shu**, dio dell'aria, e di **Tefnut**, dea del fuoco, entrambi creati dal dio solare **Atum-Ra**. Io e il mio sposo e fratello, **Geb**, che rappresenta la terra, siamo rimasti uniti fino a quando non è intervenuto mio padre Shu a sollevarmi in alto, separandomi da Geb, consentendo al sole di percorrere il cielo e scaldare la terra, facendo nascere la vita su di essa.

Ho avuto quattro figli: **Seth e Nefti; Iside e Osiride**, da loro è nato poi **Horus**. Nella nostra famiglia siamo in 9 e siamo perciò chiamati **Enneade** (i 9 dèi): la nostra storia si racconta a Eliopoli (nel Nord), ma è solo uno dei tanti miti sull'origine del mondo diffusi presso gli Egizi!



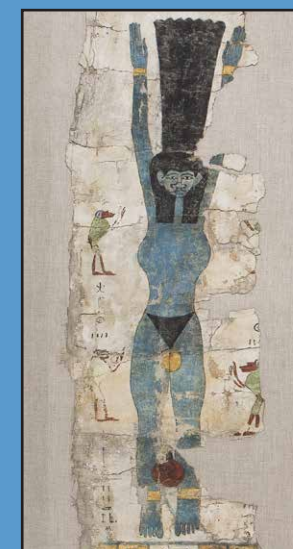
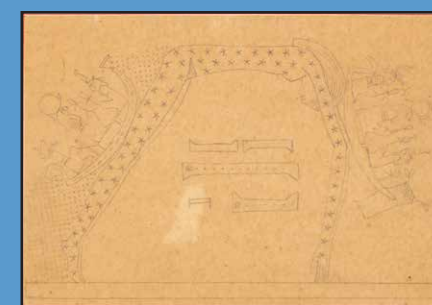
EGITTO DIVINO



Nut è presente su molti oggetti in pose diverse (curvata a ponte, inginocchiata...).

1. Guarda attentamente le opere esposte e barra con una X le immagini sottostanti, man mano che le incontri durante il percorso di visita.

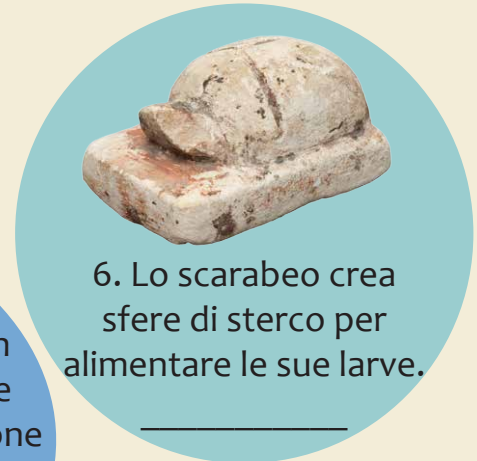
Poi colora la dea come più ti piace.





Hai notato che le divinità sono spesso rappresentate con forme in parte umane in parte animali? Questo perché gli animali sono perfetti per esprimere le caratteristiche e i poteri di una divinità. Ad esempio il leone, animale feroce, è considerato potente e per questo è associato a numerose divinità.

**2. Abbina le raffigurazioni di animali alle divinità corrispondenti. Ti diamo un suggerimento: trova gli oggetti e guarda le didascalie!**



**A.** Bastet, divinità considerata manifestazione del potente occhio solare.

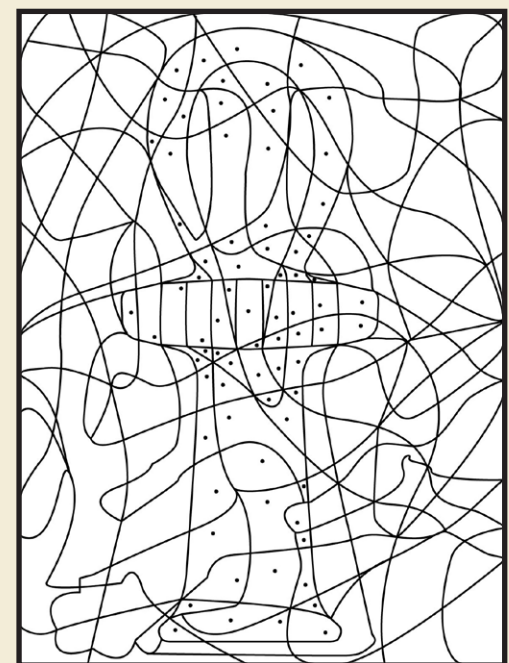
**B.** Ra, dio del Sole allo zenith (a mezzogiorno).

**C.** Thot, dio della sapienza, della luna, delle leggi e della scrittura; compare come scriba nella pesatura del cuore del defunto.

**D.** Bes, divinità protettrice della casa.

**E.** Khepri, manifestazione mattutina del dio sole (all'alba).

**F.** Sobek, dio della fertilità che favoriva le inondazioni del Nilo, ma anche portatore di pericoli e distruzione.

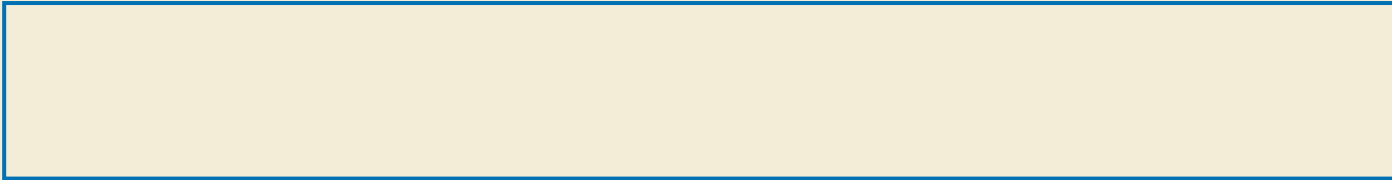


Il popolo egizio era considerato il più religioso di tutti: ogni aspetto della vita quotidiana e del viaggio dell'Aldilà richiedeva l'aiuto di una divinità. Per invocare il favore degli dèi gli Egizi erano soliti indossare amuleti, oggetti di piccole dimensioni e di varie forme, portati come gioielli con funzione protettiva e beneaugurante.

**3. Colora gli spazi con i puntini: quale amuleto si nasconde? Cercalo nelle vetrine e riporta qui il suo nome**  
.....

Usato come segno geroglifico per scrivere le parole "vita", "vivente" e "vivere", viene raffigurato in mano agli dèi e ai sovrani.

**4. Segna qui sotto con una X ogni amuleto che vedi. Vediamo quanti riesci a trovarne alla fine del tuo viaggio. Riporta il numero totale qui accanto.....**



**Osiride fu il primo sovrano d'Egitto:** ucciso e fatto a pezzi dall'invidioso fratello **Seth**, fu curato e rianimato magicamente dalla **moglie e sorella Iside**. Ritornò in vita ma come **signore del mondo dei morti**, come indica anche il suo corpo mummiforme (a forma di mummia).

Di fronte a lui si svolge il giudizio del defunto, il quale prima di poter giungere nella terra dei beati deve superare diverse prove. La più importante era rappresentata dalla **pesatura del cuore**.



Per assicurarsi la continuità della vita nell'Aldilà, gli Egizi credevano che fosse importante mantenere il corpo integro: sottoponevano così i defunti alla **mummificazione**. Il corpo veniva privato degli organi interni e accuratamente disidratato; poi era avvolto in bende di lino, tra le quali erano posti anche amuleti che lo proteggevano magicamente.