



L'ABILITÀ

Associazione Onlus

L'abilità Associazione Onlus

L'abilità sviluppa servizi e progetti innovativi per bambini con disabilità, e le loro famiglie, promuovendo il loro benessere e lavorando per la loro inclusione.



L'OFFICINA DELLE ABILITÀ

forza

educazione

speranza

cambiamento

L'OFFICINA DELLE ABILITÀ

La forza

dell' educazione

porta la speranza

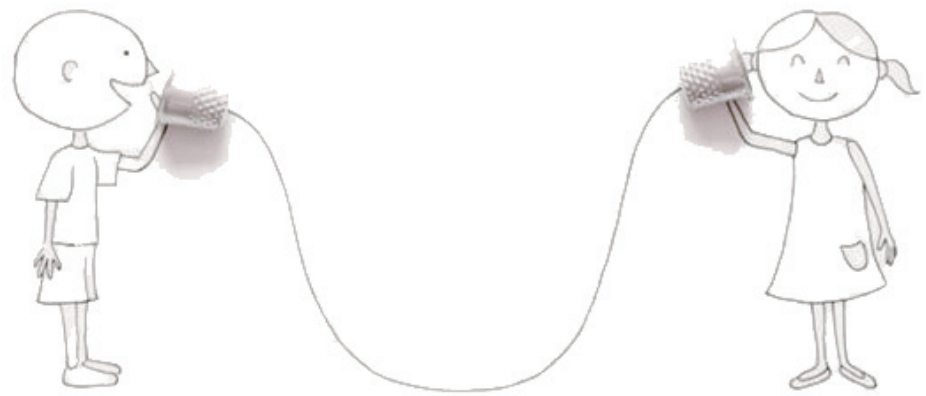
per un cambiamento

Una linea ...



come un simbolo per...

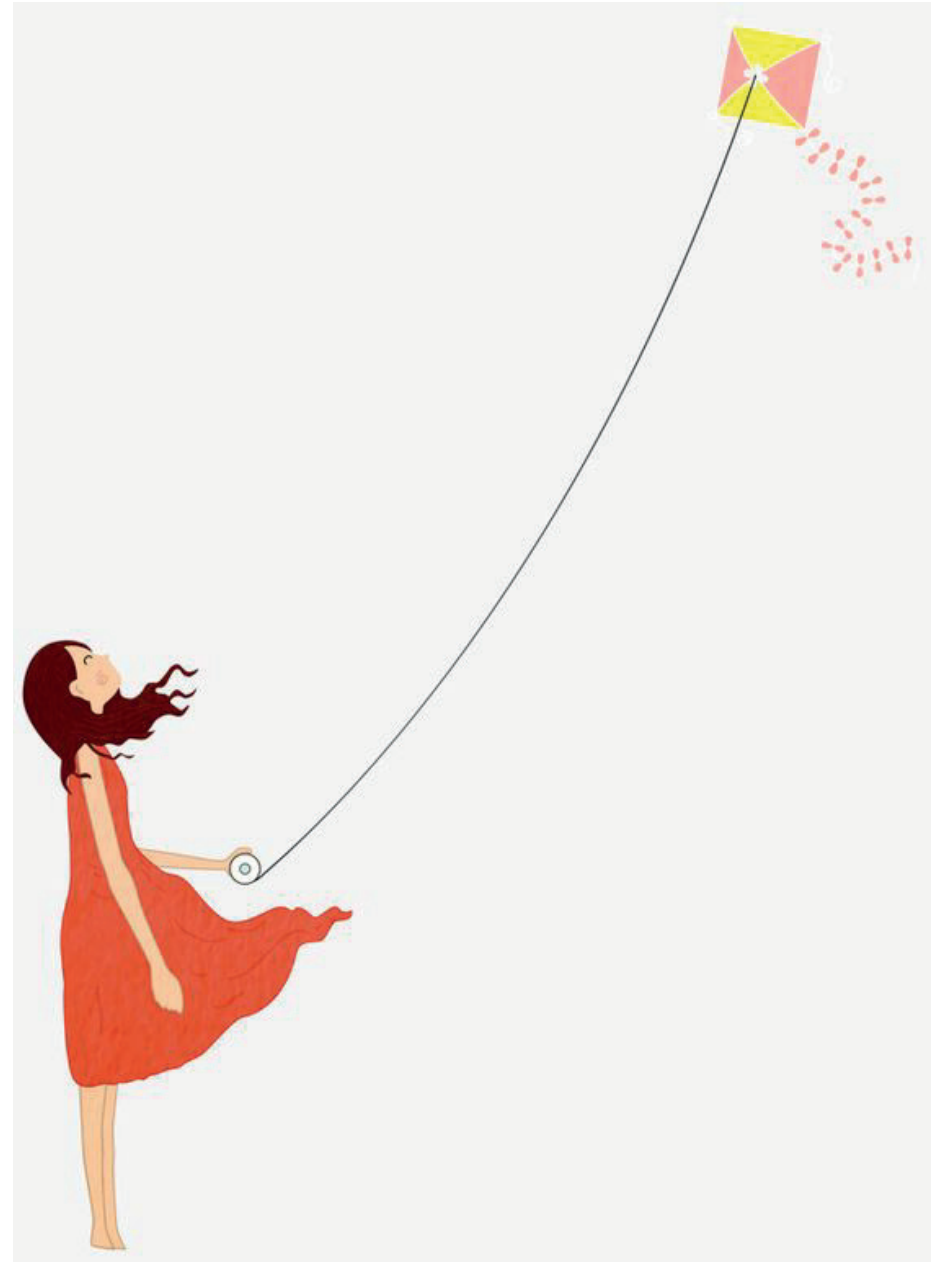
comunicare...



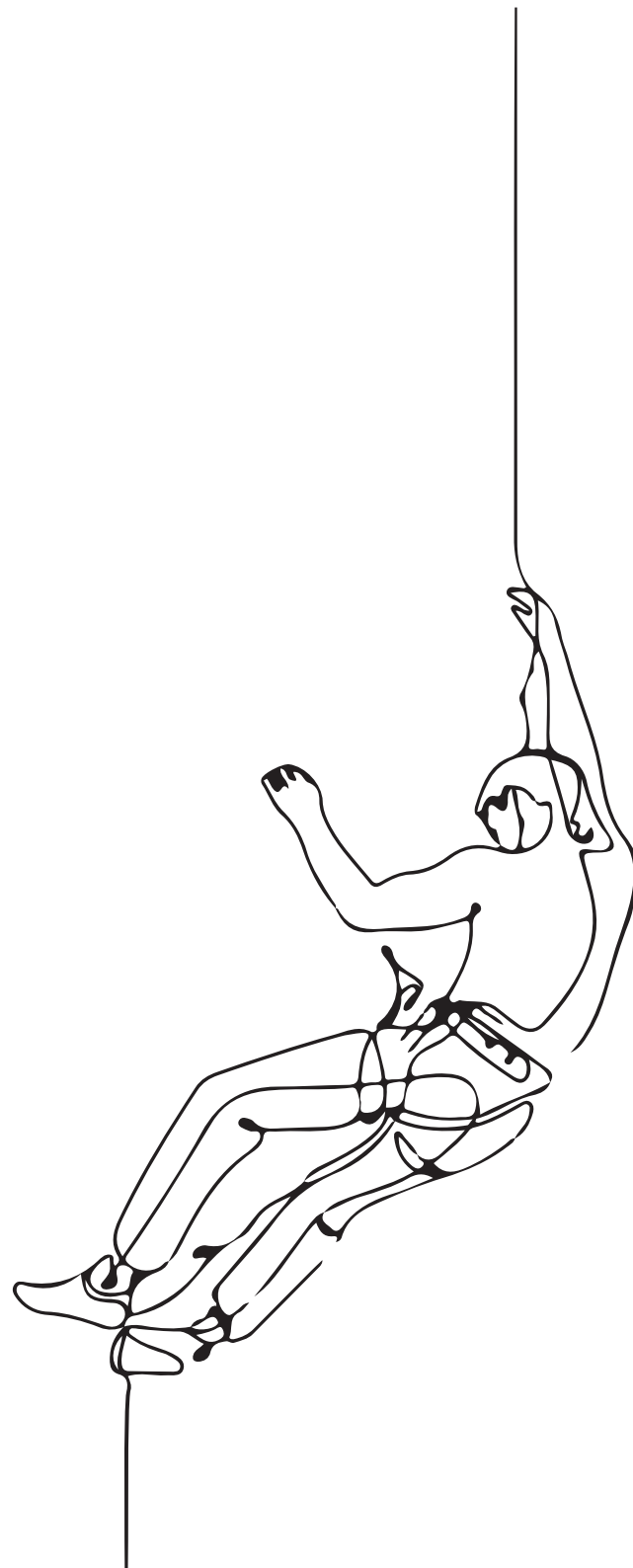
mantenere...



volare...



dipendere...



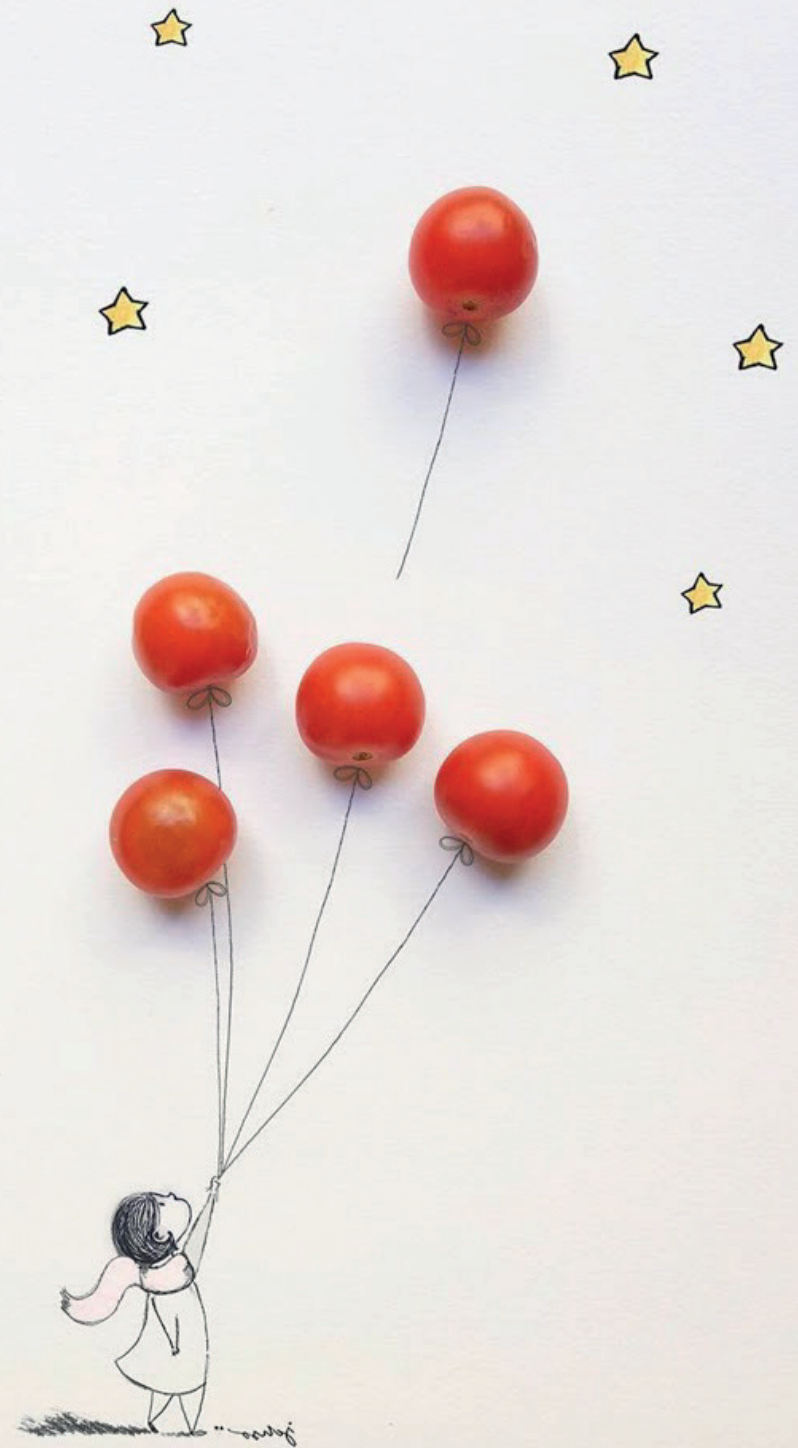
tenere...



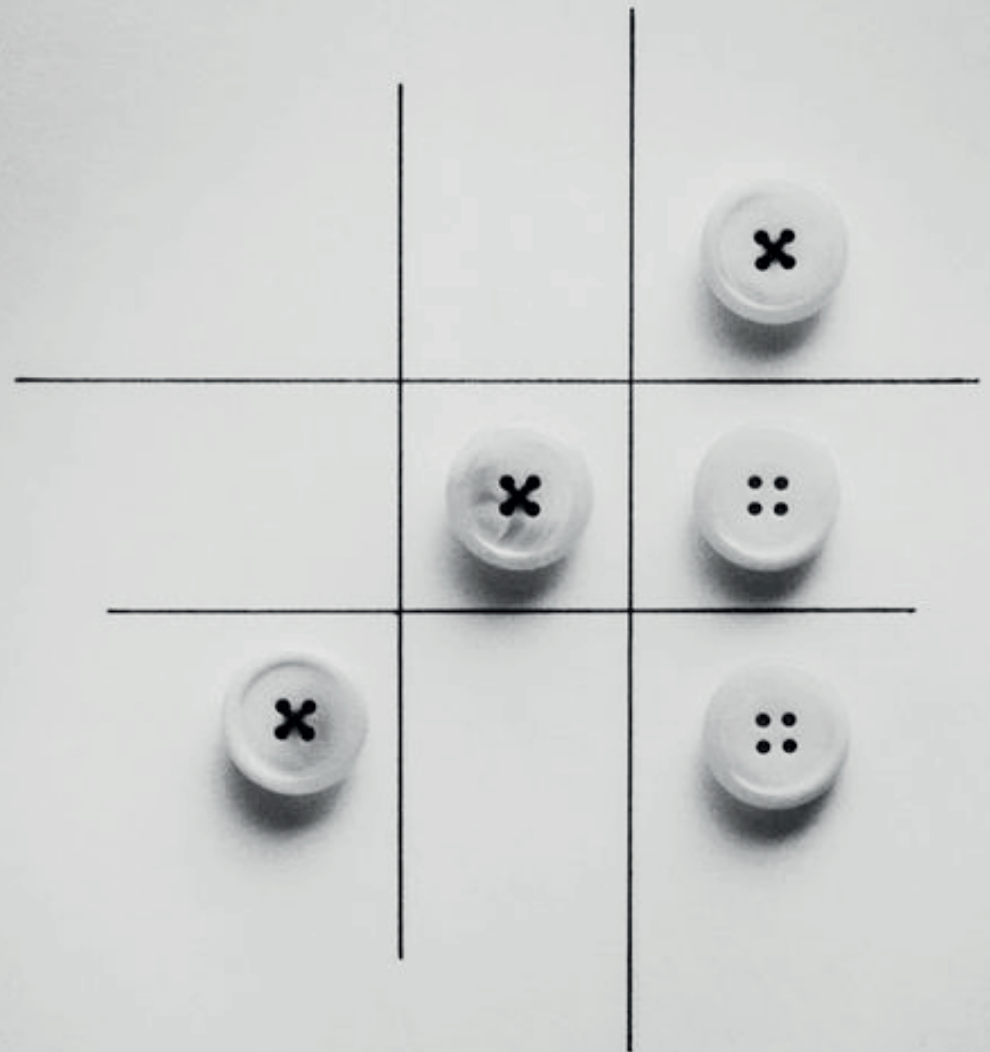
creare..



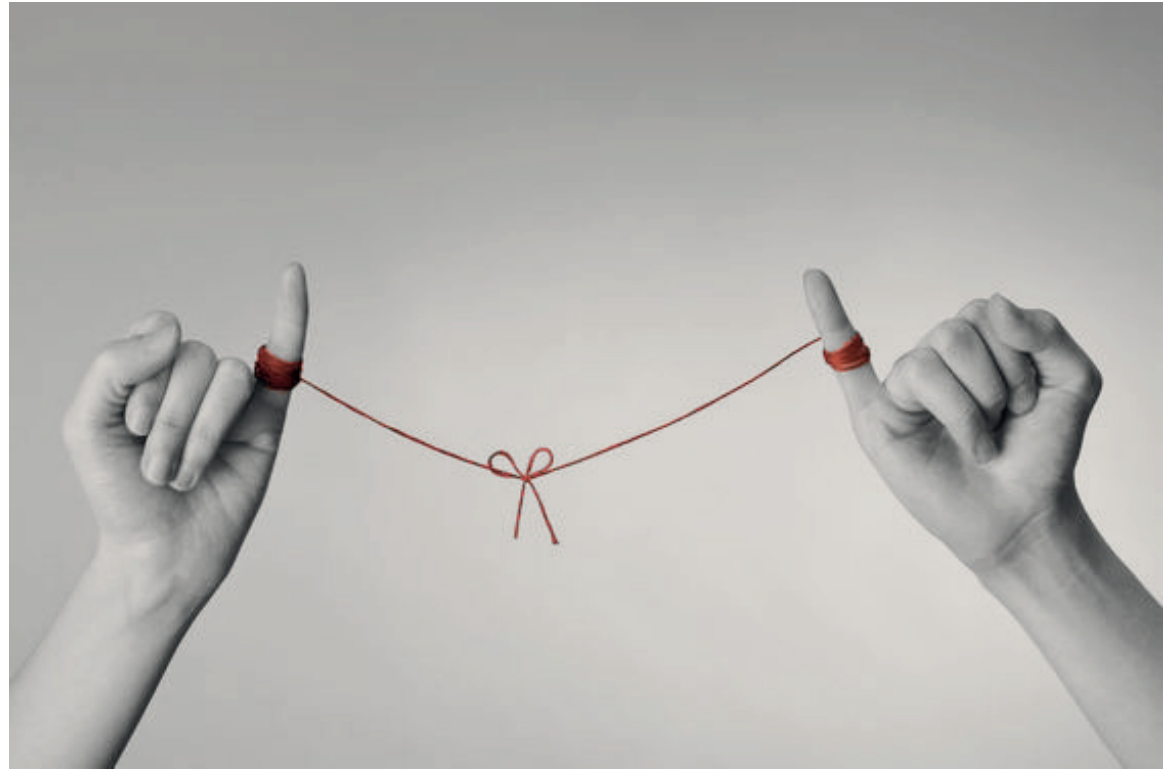
imparare...



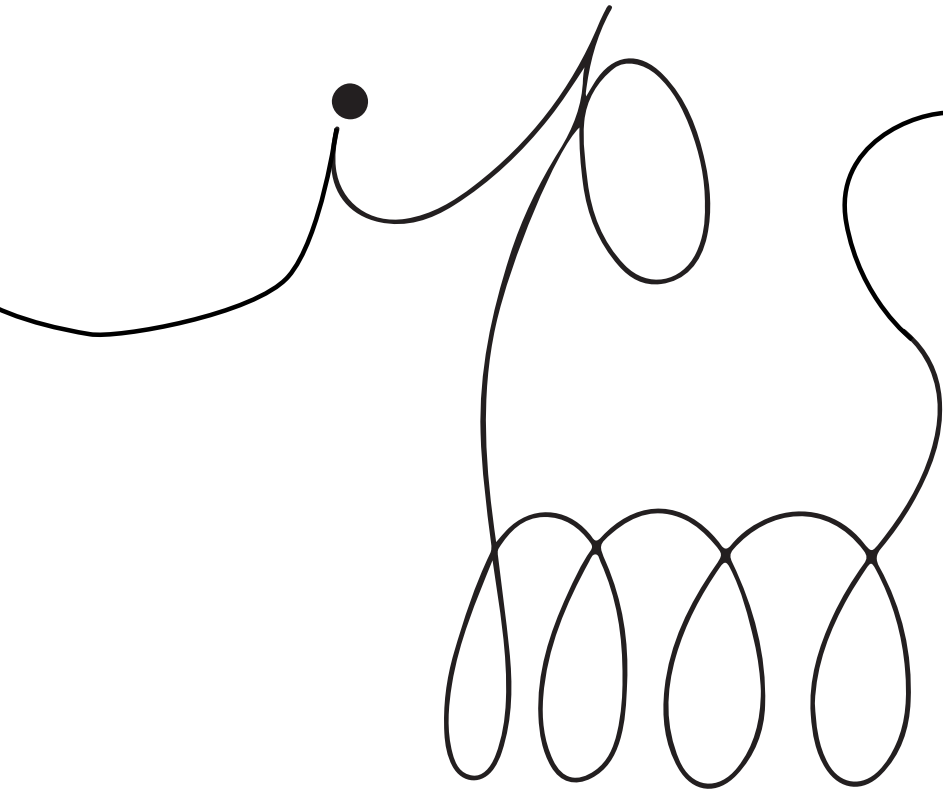
giocare



connettere...



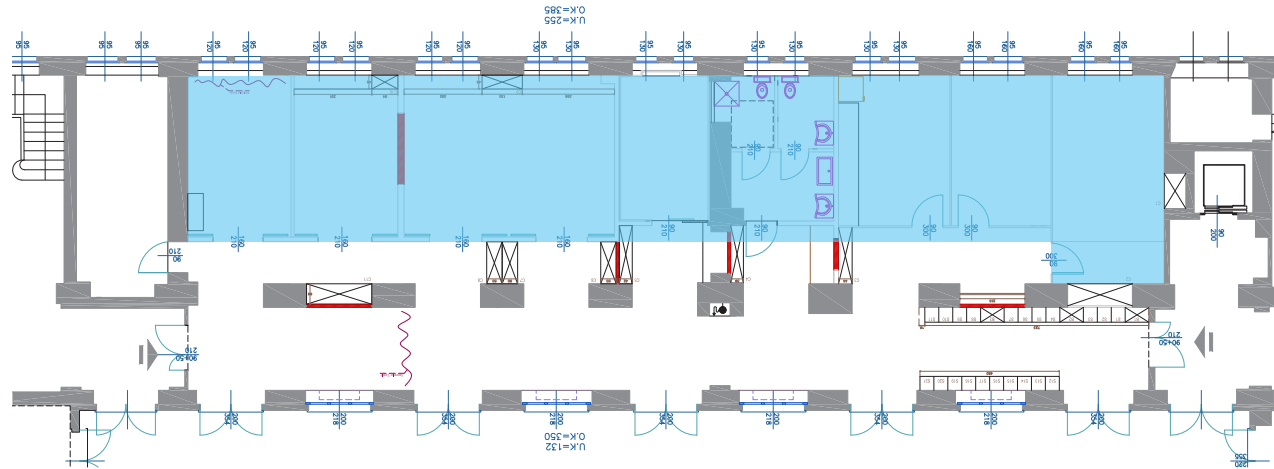
Il progetto \ La linea



Una linea che collega le cose, una linea che fa incontrare le persone. **Una linea che ti segue nei passi dell'educazione, una linea che ti porta ovunque tu voglia.**

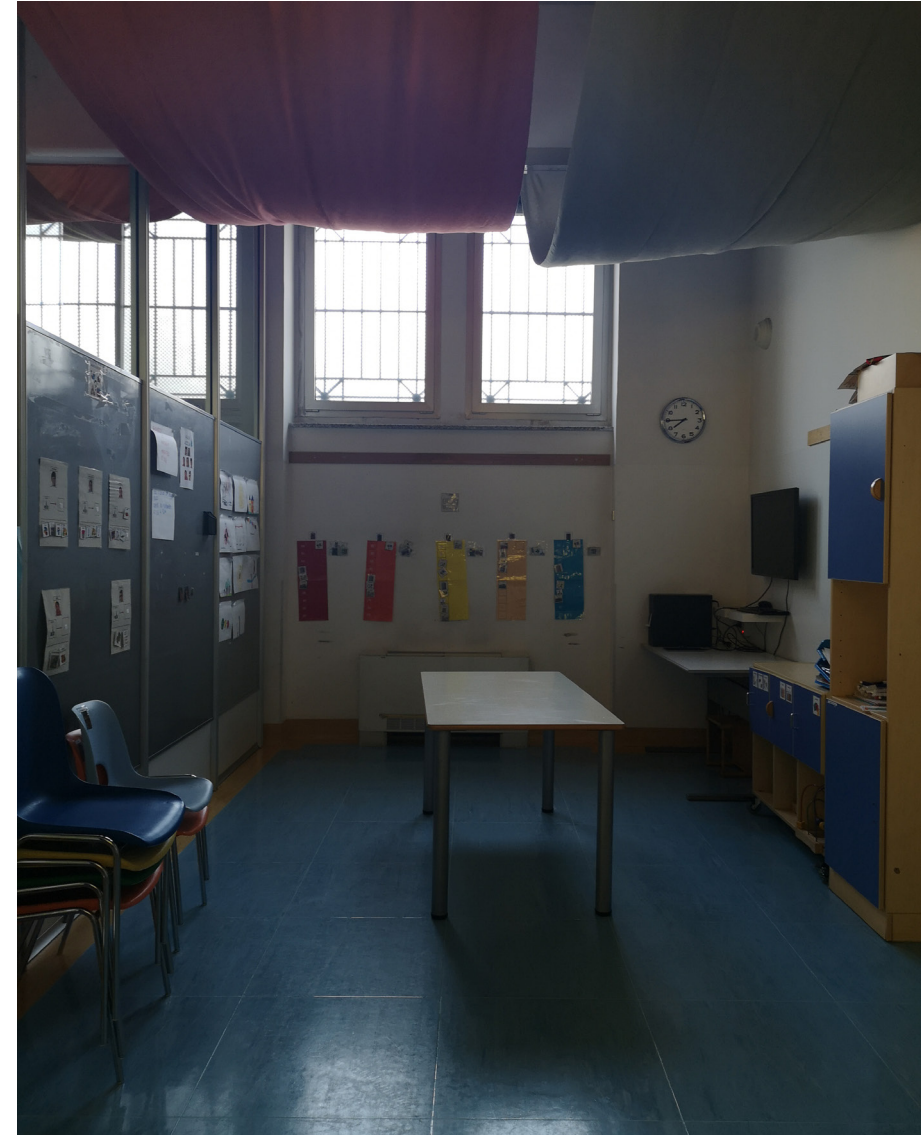
L'obiettivo è di usare la linea come **strumento per ripensare gli spazi e le funzioni in modo pratico ed emozionale**, evidenziando e sfruttando tutte le potenzialità della struttura.

Gli spazi \ **L'Officina delle abilità**

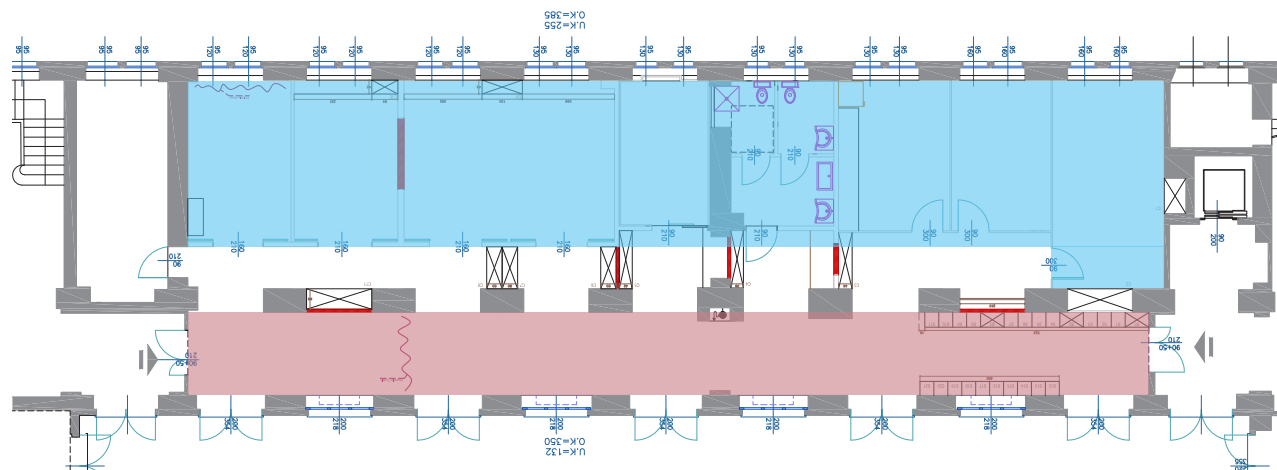


le stanze, gli uffici

Gli spazi \ **L'Officina delle abilità** le stanze, gli uffici



Gli spazi \ **L'Officina delle abilità**



le stanze, gli uffici



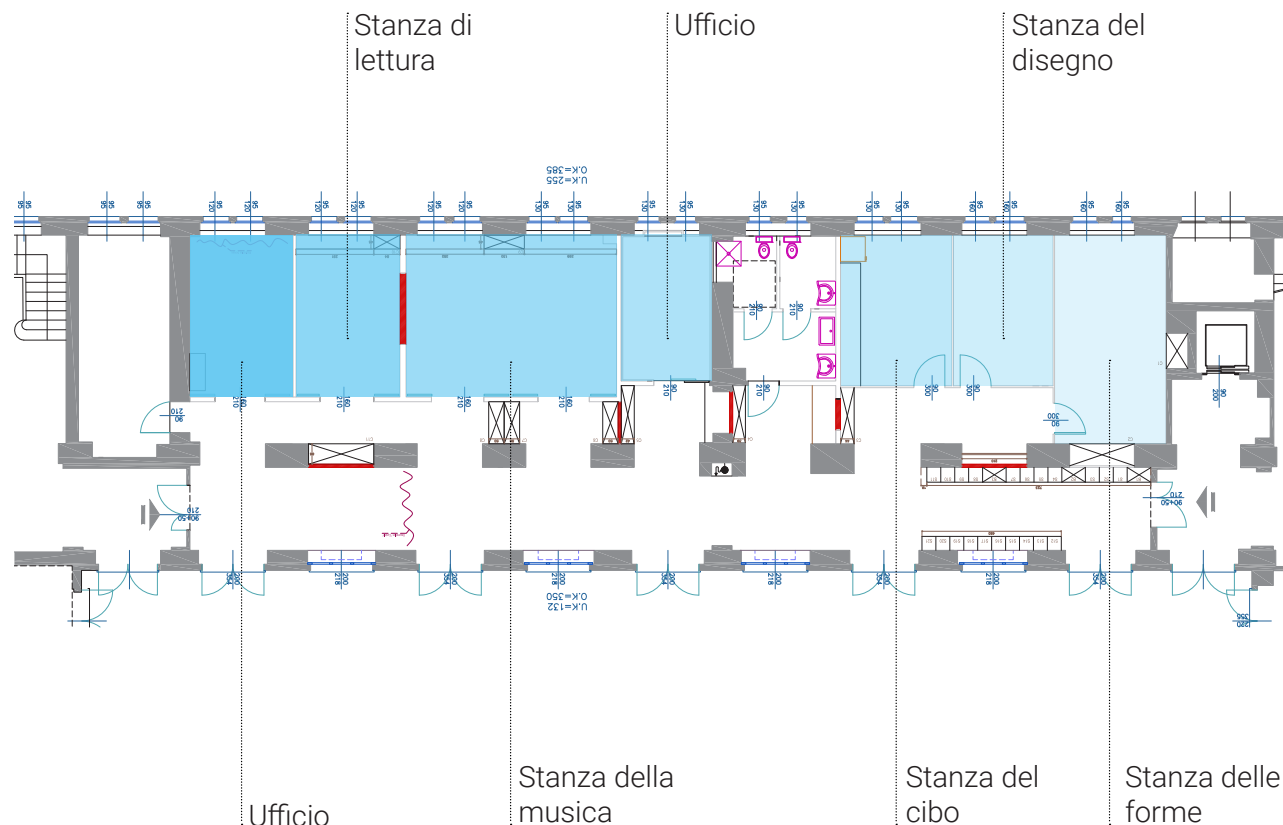
corridoio

Gli spazi \ **L'Officina delle abilità** il corridoio



Gli spazi \ L'Officina delle abilità

le stanze, gli uffici



La principale funzione delle stanze è quella di ospitare i **momenti di educazione**. Per questo sono state concepite come degli **spazi più calmi**, che aiutano la **concentrazione** dei bambini, per dare loro uno spazio stimolante e appropriato per imparare.

Qui, **la linea** accompagna i bambini nel mondo dell'apprendimento.

imparare

educare

Gli spazi \ Le stanze



imparare

educare

concentrazione

Ogni stanza ha un colore specifico per dare ai bambini il senso delle diverse **tipologie di attività educative** che si trovano all'interno di ognuna.

I colori rendono le stanze più confortevoli, e presentano **tonalità tenui, in accordo con lo studio dei giusti colori per stimolare e aiutare l'educazione e la concentrazione.**

Gli spazi \ **La stanza della musica**

prima



adesso

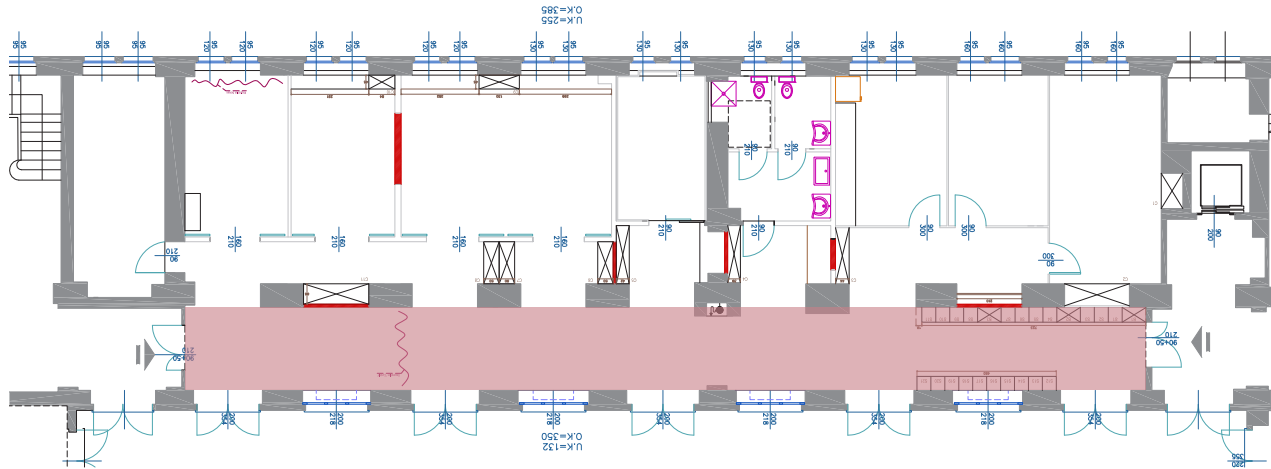
Gli spazi \ **La stanza di lettura**

prima



adesso

Gli spazi \ L'abilità il corridoio



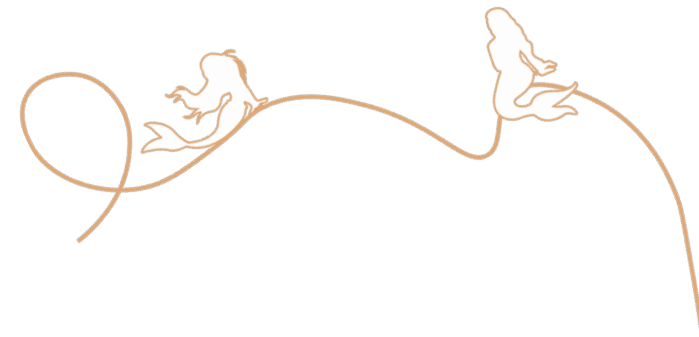
Il corridoio è l'elemento che collega ogni stanza e che permette di passare da una stanza all'altra. Essendo all'esterno delle stanze, è anche un posto dove i bambini possono giocare. Per questo motivo, esso diventa un **mondo reale ma allo stesso tempo separato dal resto, in cui liberare l'immaginazione e giocare.**

Il corridoio può **stimolare nei bambini l'immaginazione raccontando loro una storia**, che può farli sentire a loro agio e **liberi di essere chi sono.**

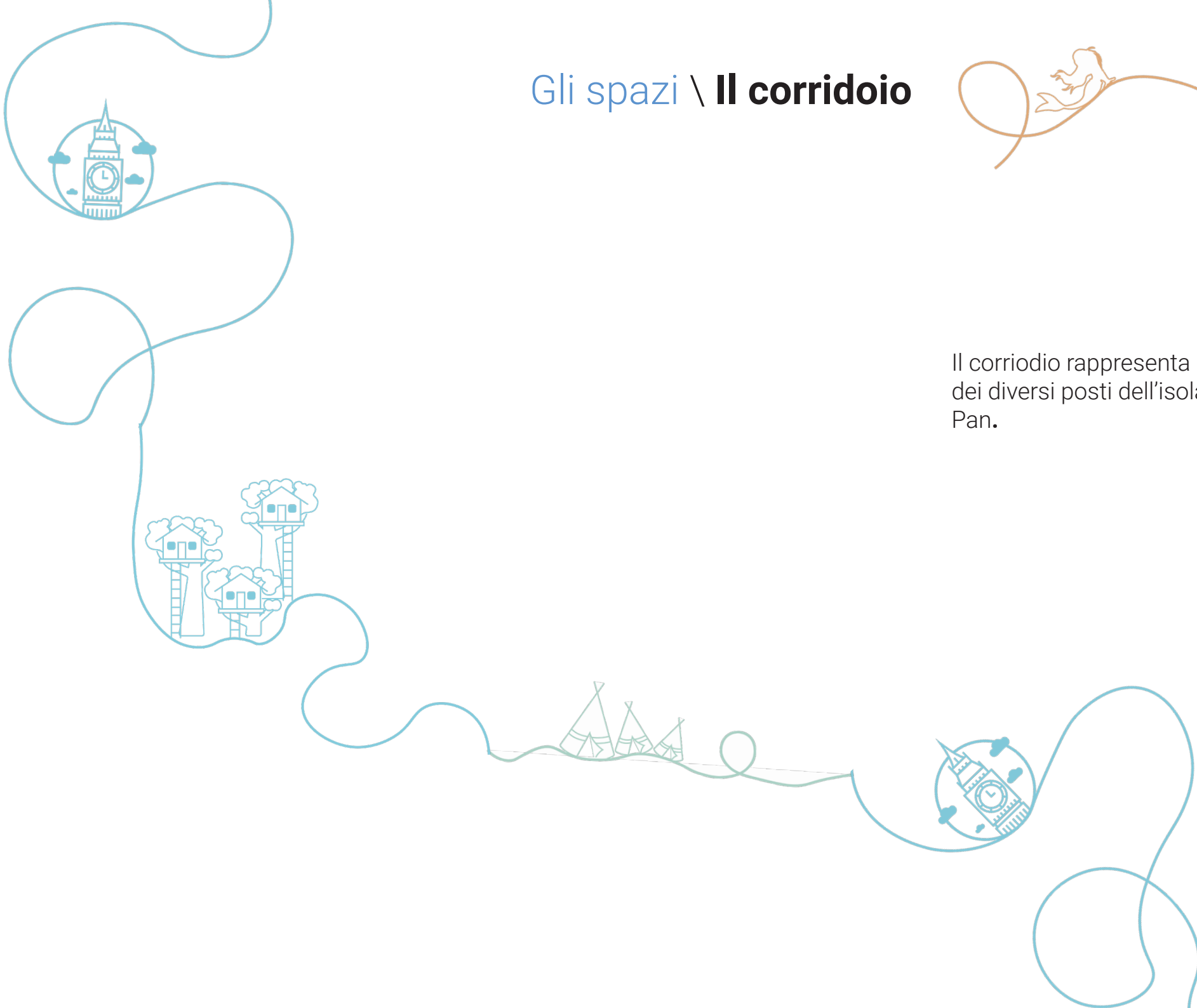
liberarsi

immaginare

Gli spazi \ **Il corridoio**



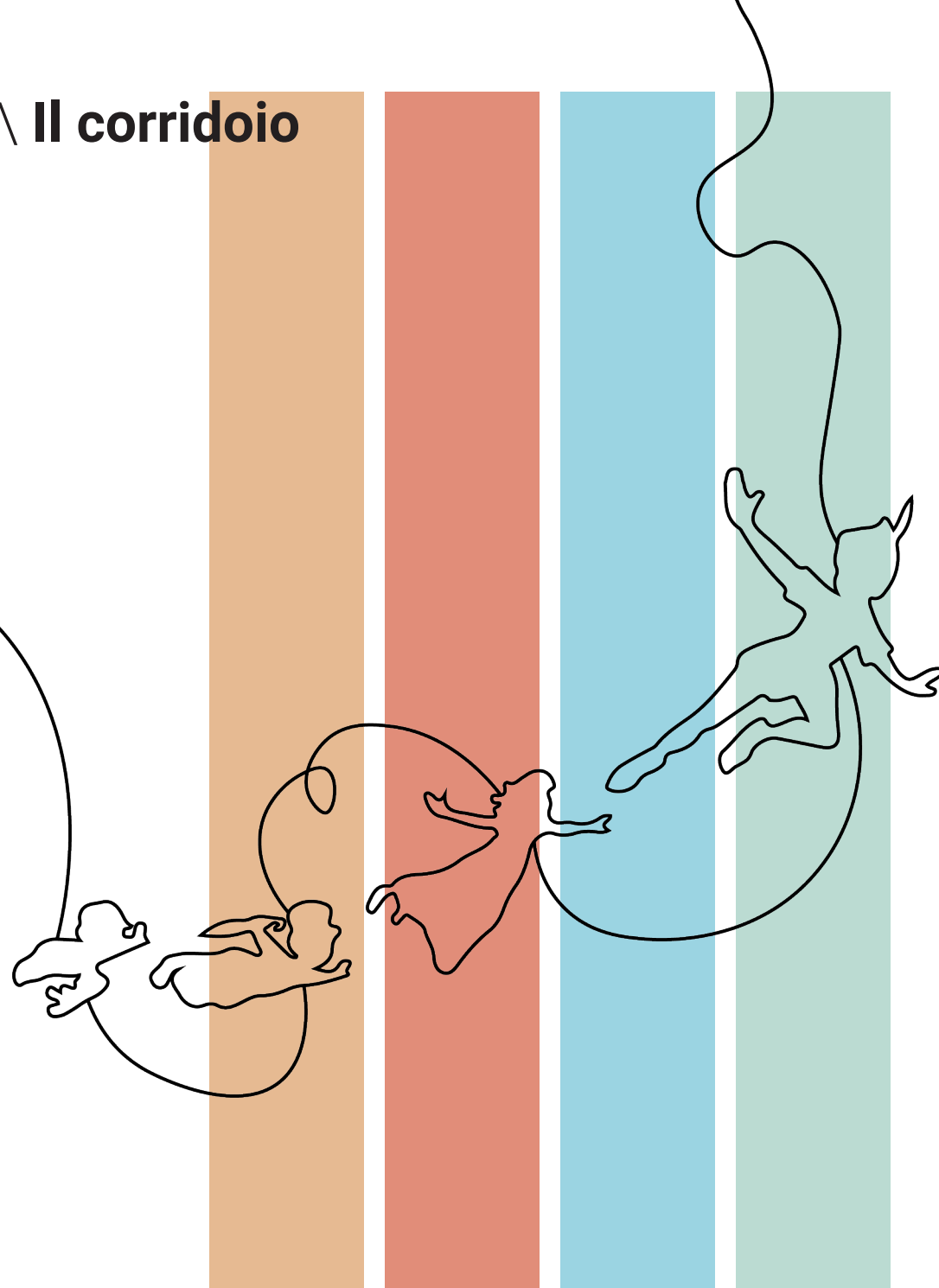
Il corridoio rappresenta la mappa
dei diversi posti dell'isola di Peter
Pan.



Gli spazi \ Il corridoio

Il corridoio ha tonalità e **colori brillanti e vivaci**, adatti a uno **spazio giocoso e vitale**, in cui i bambini possono sentirsi liberi e giocare. Lo spazio ha un ritmo basato sui pilastri della struttura esistente, enfatizzato dall'uso di colori creano una sorta di sfumatura.

I colori sono usati anche per sottolineare le **due diverse aree** alle estremità del corridoio: la zona di ingresso per i bambini e quella di attesa dei genitori.



Gli spazi \ **Il corridoio**



La linea porta i bambini in un mondo magico, stimolando la loro **immaginazione** e aiutando loro a sentirsi **liberi di giocare ed esprimersi**.

Gli spazi \ **Il corridoio**



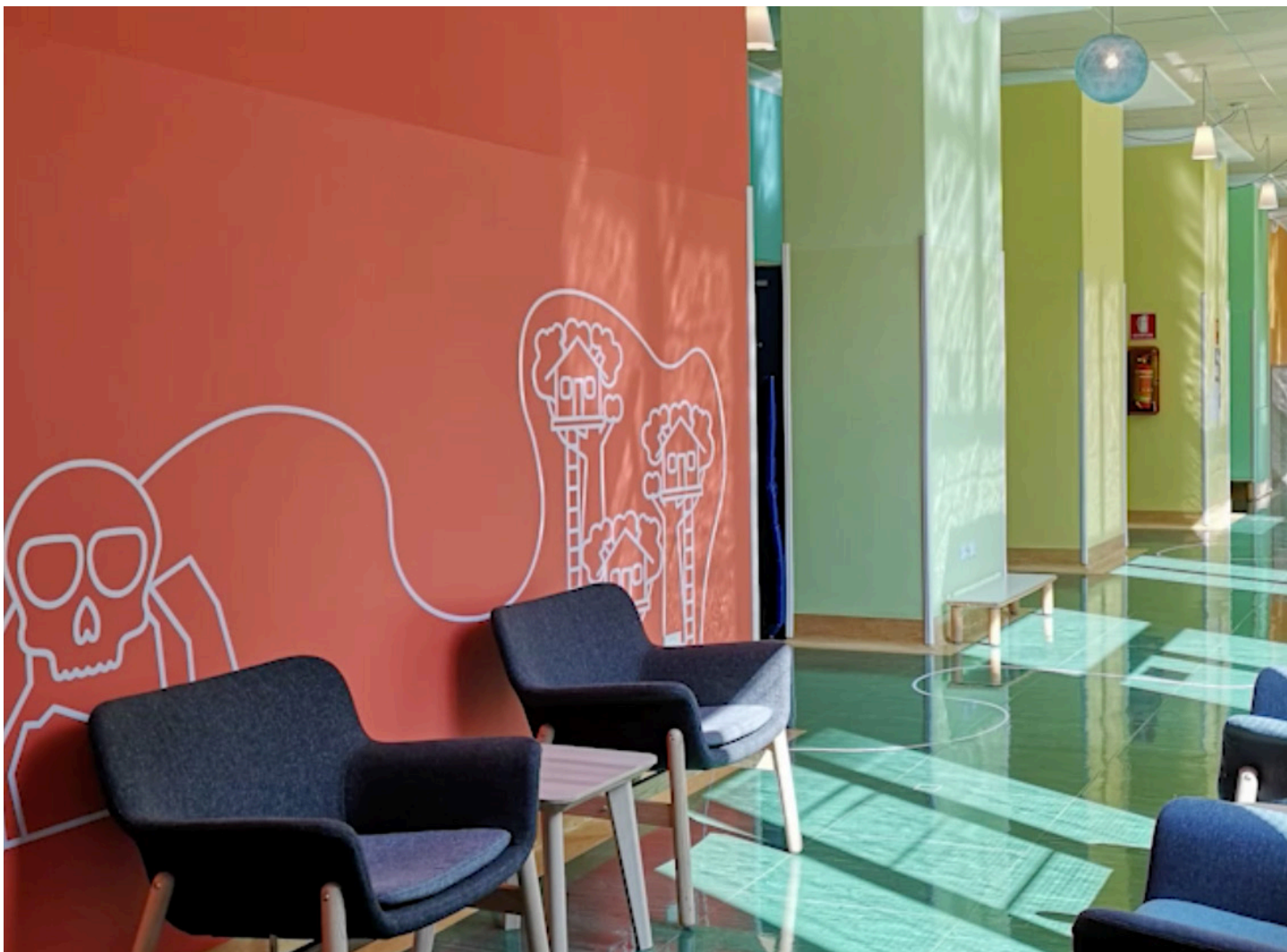
I bambini possono sentirsi **compresi** e a loro agio in un **mondo diverso**, seppur immaginario.

Gli spazi \ **Il corridoio**



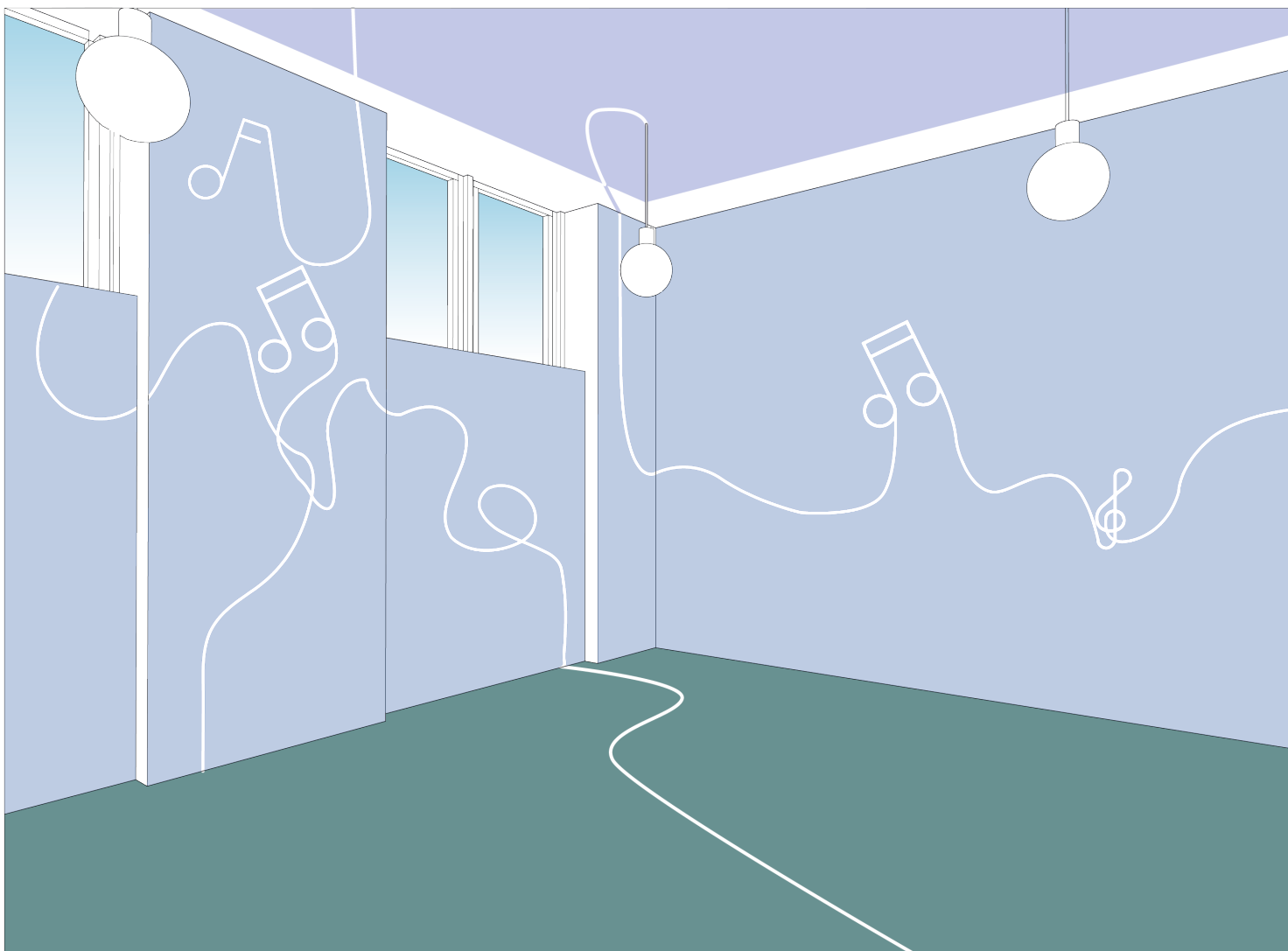
La **sfumatura** dà ai bambini un modo di **interpretare lo spazio**, offrendo loro l'opportunità di **condividere** questo momento di gioco con gli educatori e gli altri bambini.

Gli spazi \ **Il corridoio**



Il mondo immaginario di Peter Pan può essere identificato come il **centro educativo di L'Abilità**. L' Abilità è dove questa **fantasia diventa reale** e condivisa.

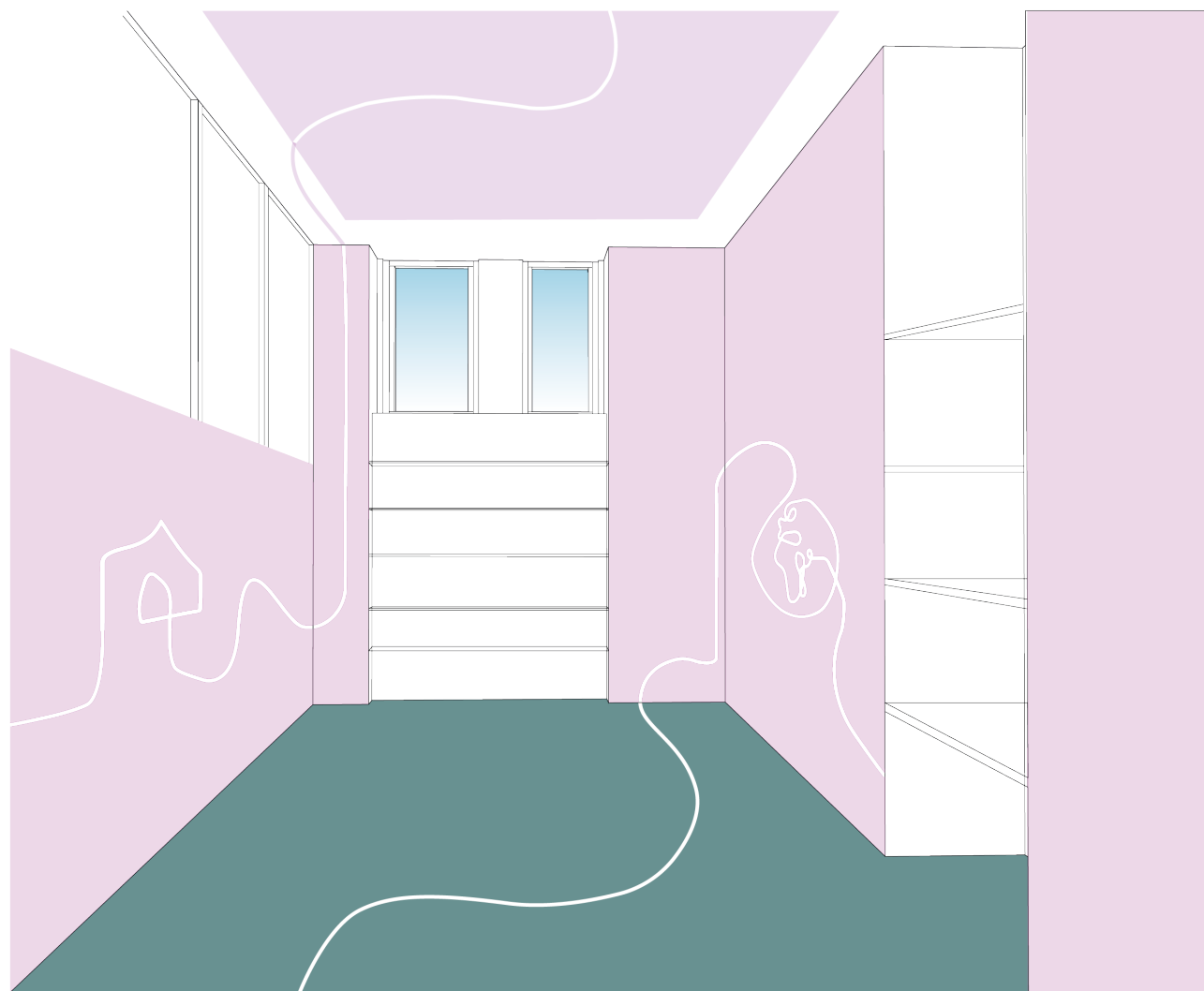
Next step \ la decorazione delle stanze



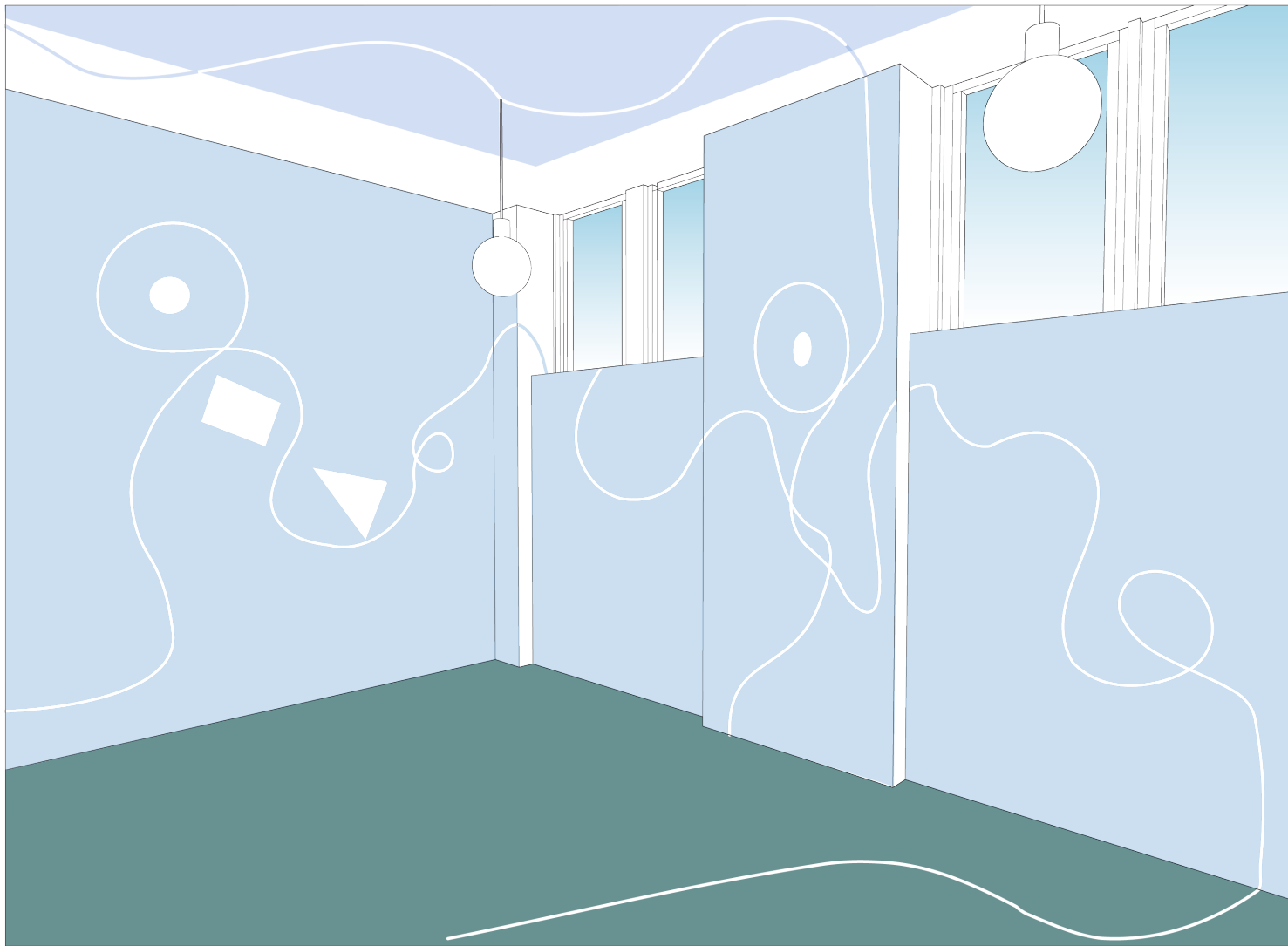
Seguendo la linea che forma uno **strumento musicale**, si scopre il mondo della musica.

Next step \ la decorazione delle stanze

La linea crea un
incontro, portando nel
mondo dell'**ascolto**.



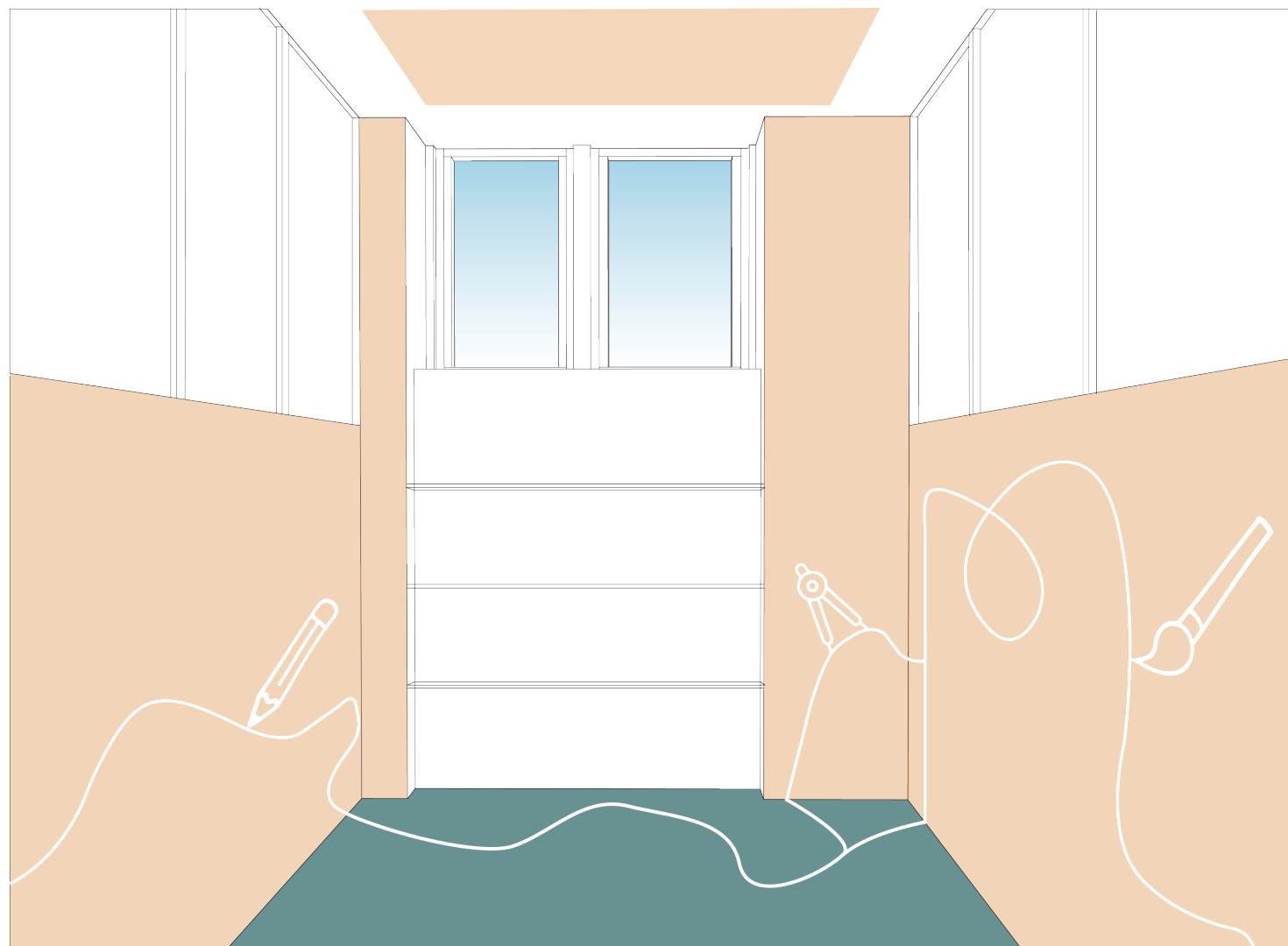
Next step \ la decorazione delle stanze



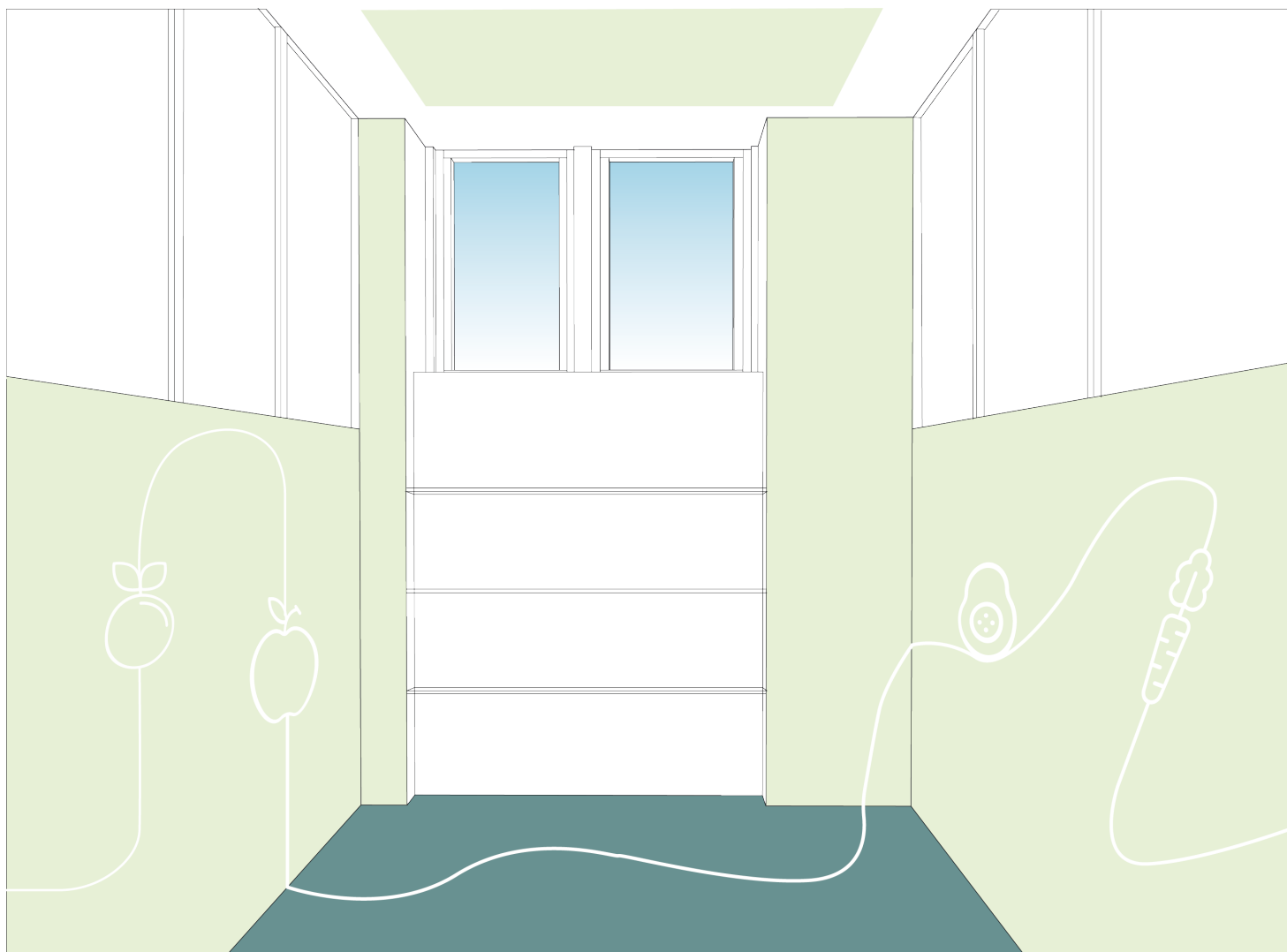
Crando una forma, la linea porta all'interno di un mondo fatto di **forme**.

Next step \ la decorazione delle stanze

La linea è il primo elemento per **disegnare** qualsiasi cosa, come il bambino potrà intuire.



Next step \ la decorazione delle stanze



Il cibo è bisogno ma anche un piacere da scoprire insieme in questa stanza.

Non è un'invenzione, è L'abilità



Non ti puoi sbagliare, è L'abilità