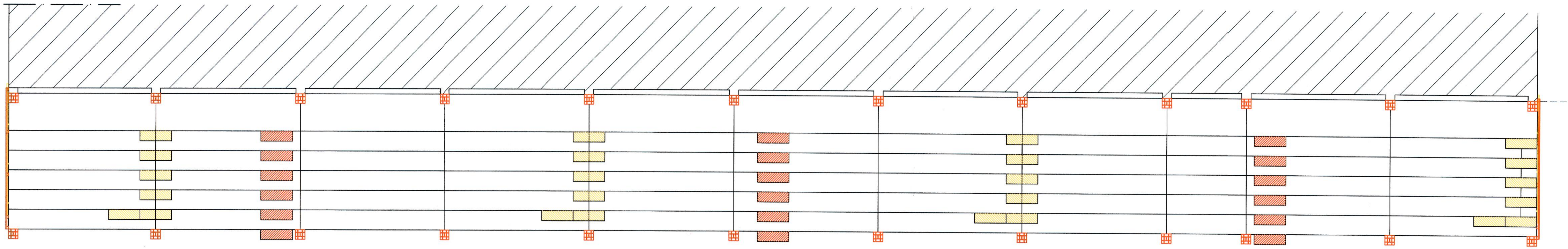
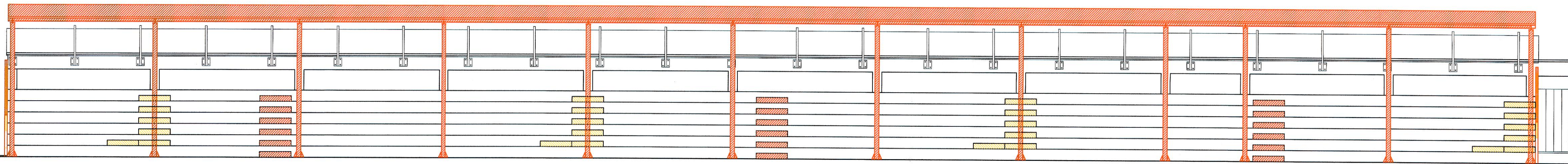


TRIBUNA A
Scala 1:100

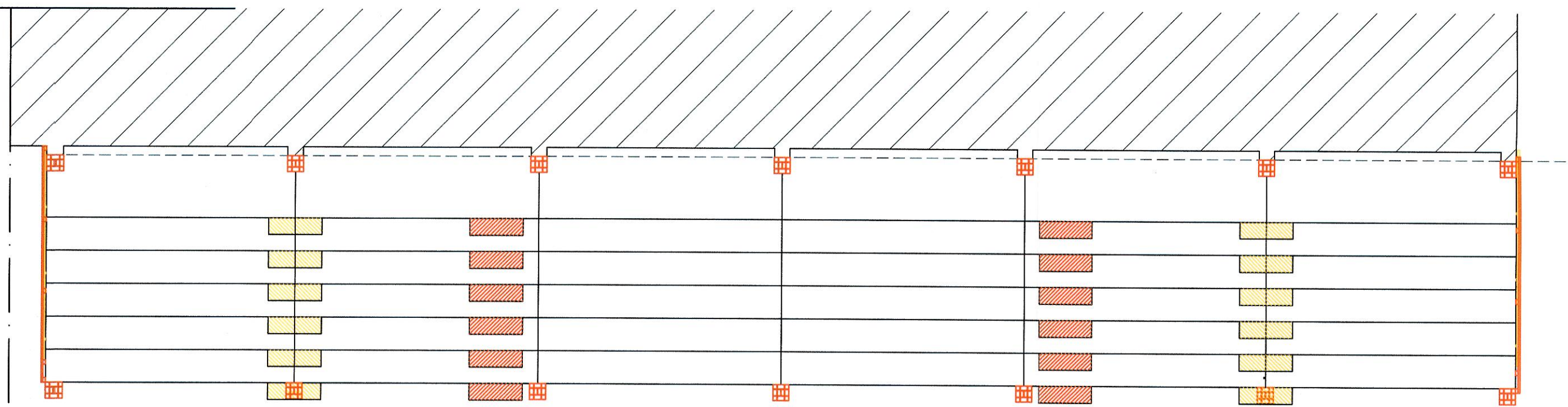


PIANTA

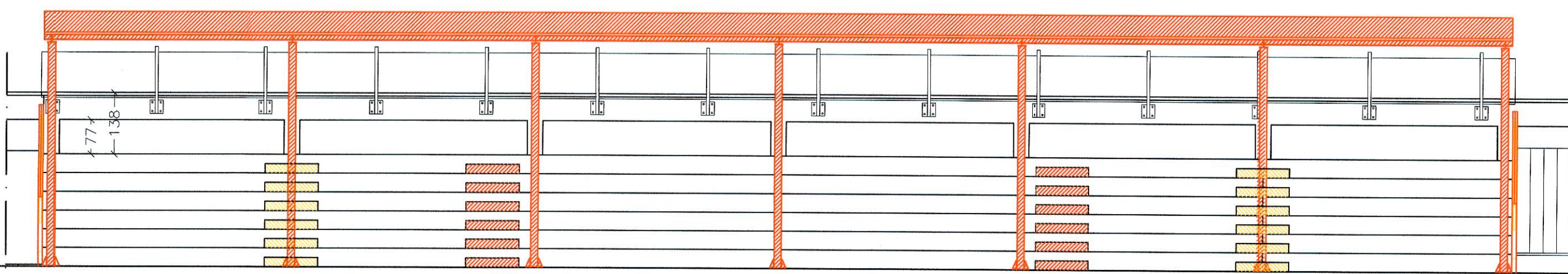


PROSPETTO

TRIBUNA B
Scala 1:100

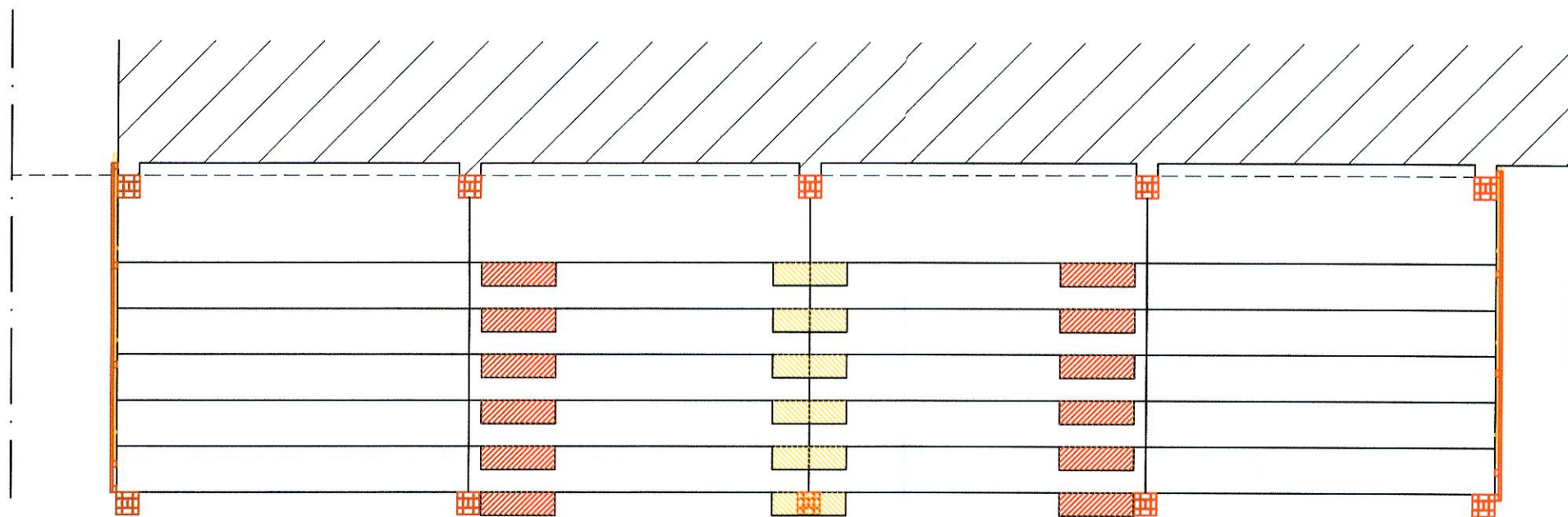


PIANTA

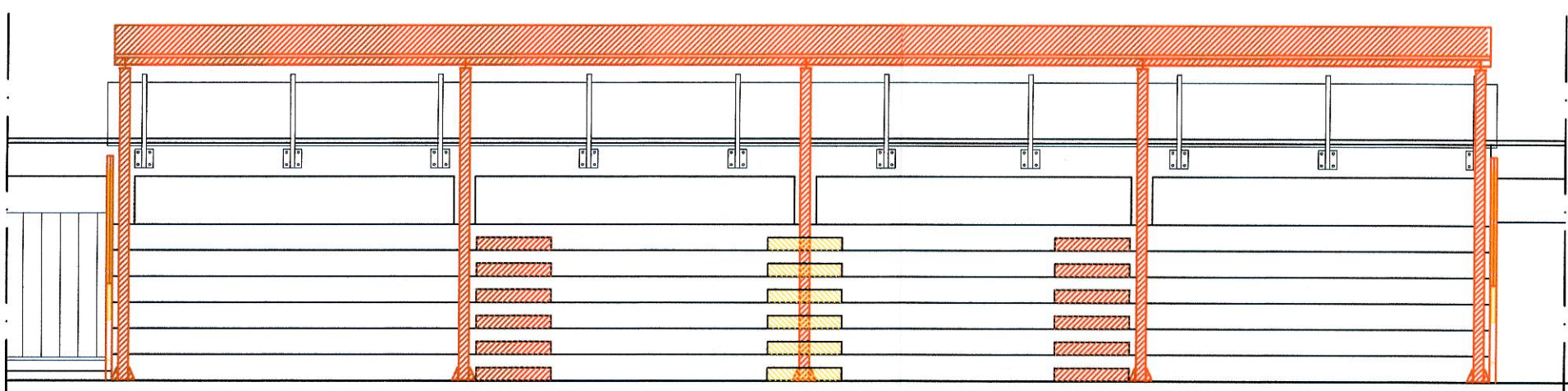


PROSPETTO

TRIBUNA C
Scala 1:100

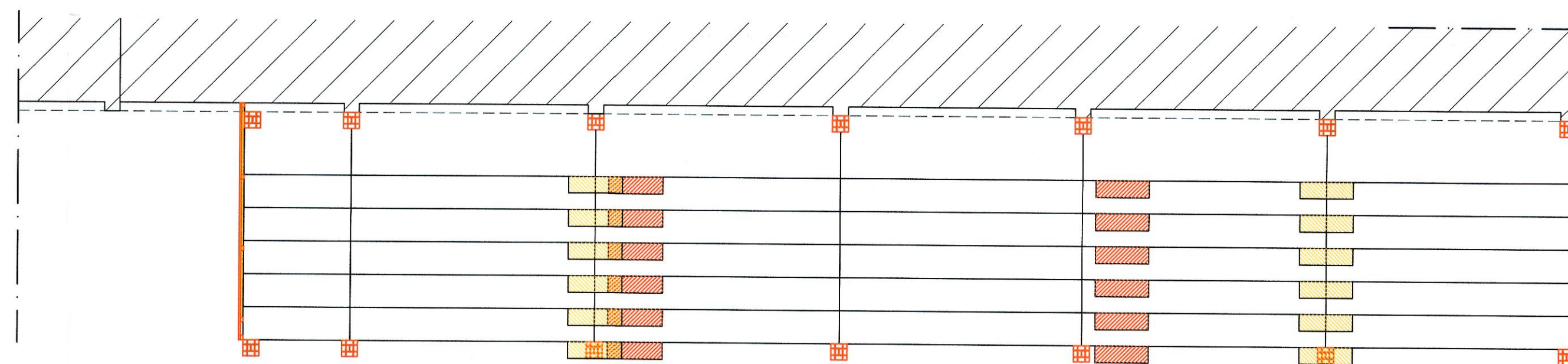


PIANTA

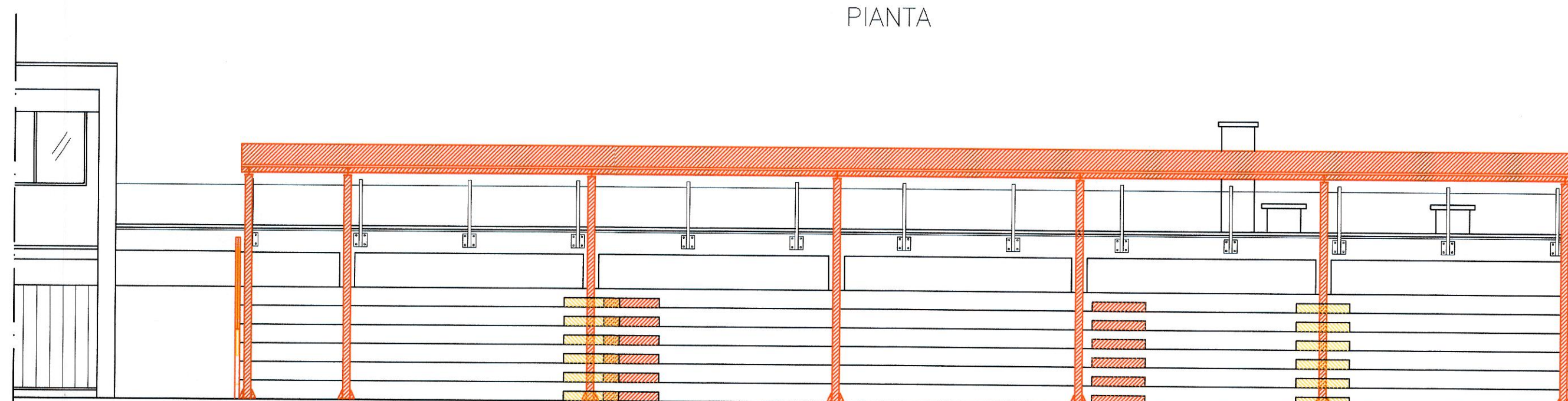


PROSPETTO

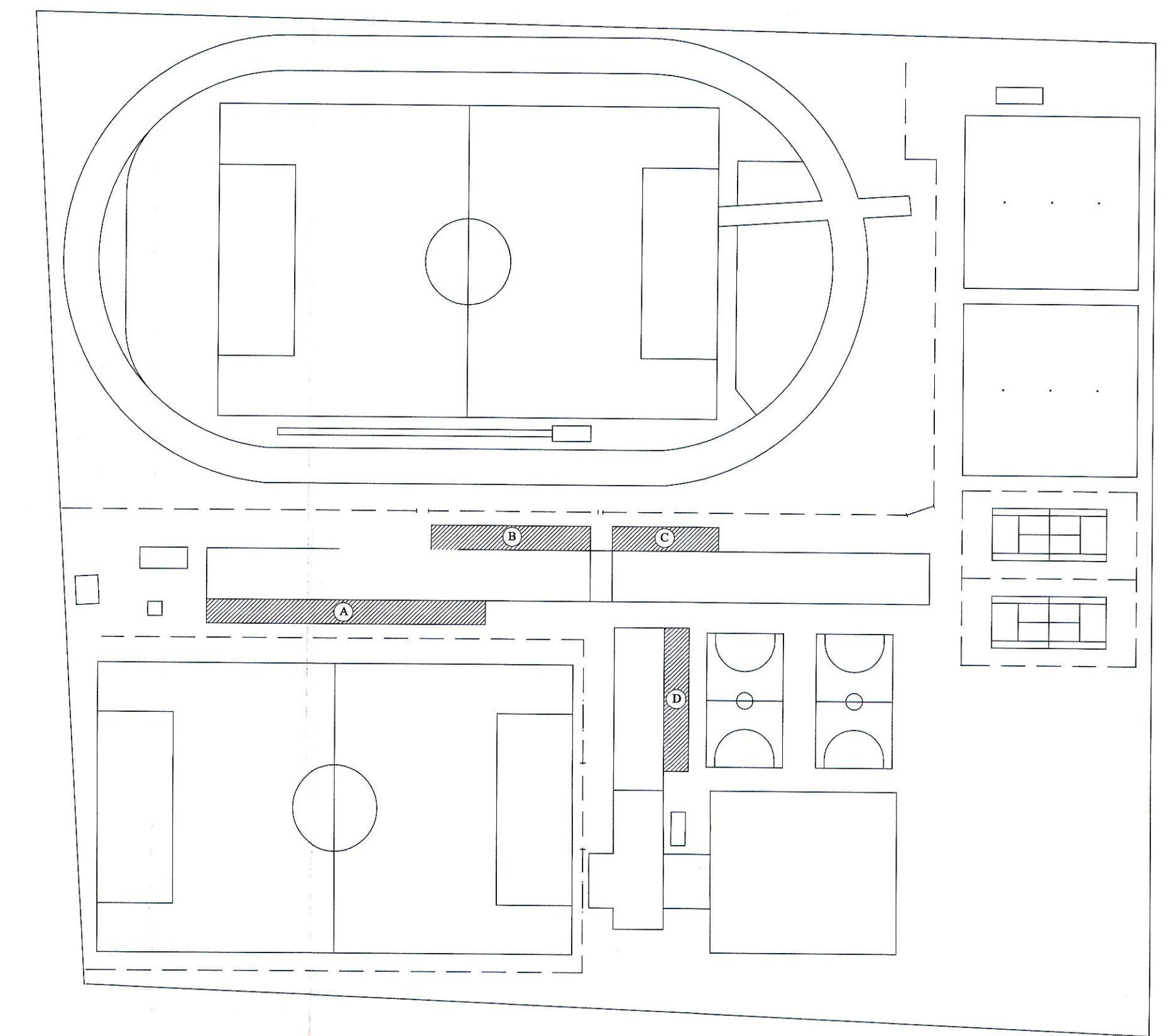
TRIBUNA D
Scala 1:100



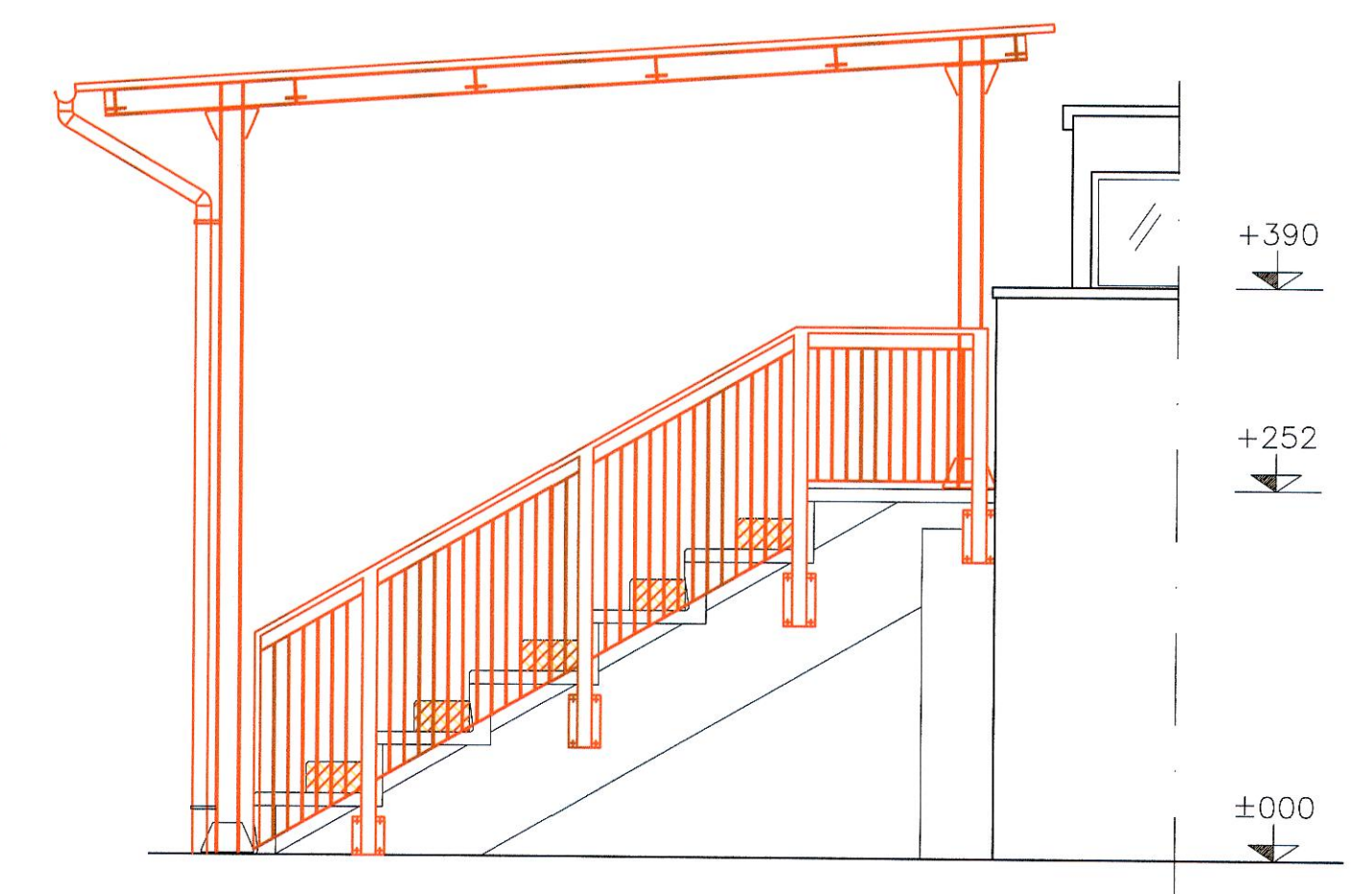
PIANTA



PROSPETTO



VISTA LATERALE TIPO
Scala 1:50



DEMOLIZIONI

COSTRUZIONI

IL PROGETTISTA
Ing. Fabio Balducci
Fabio Balducci

IL RESPONSABILE DEL PROCEDIMENTO
Arch. Silvia Volpi
Silvia Volpi

 COMUNE DI MILANO	DIREZIONE FACILITY MANAGEMENT AREA TECNICA CULTURA		
	Progetto: RIQUALIFICAZIONE DELLE STRUTTURE ADIBITE ALLA PRATICA DI DISCIPLINE SPORTIVE DEL C.S. LUIGI CARRARO PROGETTO ESECUTIVO		
Tavola: 21	Localizzazione: C.S. LUIGI CARRARO Via del Missaglia 146 - Milano	Zona: 5	
Descrizione tavola: Tribune - Pianta, Prospetto, Sezione - Stato Comparativo			
Progettista: Ing. Fabio Balducci	Periziatore: Arch. Guido Dalla Casa	Data: Luglio 2017	
Periziatore e disegnatore: Ing. Veronica Zaccari	Direttore di Settore e Responsabile del Procedimento: Arch. Silvia Volpi	Scala: 1:100-1:50	
E' vietata la riproduzione di questo documento senza la preventiva autorizzazione del Comune di Milano		Unità di disegno: ordinario	