

DATI SULLE IMPRESE SOSTENUTE DAL COMUNE DI MILANO 2012-2019



Comune di
Milano

**DIREZIONE ECONOMIA URBANA E LAVORO
UNITA' PROGETTAZIONE ECONOMICA**

- ▶ **1. MILANO 2019: LA CITTÀ DOVE SI VIVE MEGLIO**
- ▶ **2. UNO SGUARDO DI SINTESI: CONTESTO, MISURE ADOTTATE E IMPRESE SOSTENUTE**
- ▶ **3. LE NUOVE IMPRESE (2014-2019)**
- ▶ **4. UN FOCUS SULLE STARTUP E PMI INNOVATIVE *EX LEGE***
- ▶ **5. UN FOCUS SULLE IMPRESE DI PROSSIMITA'**

Milano 2019: la città dove si vive meglio



ALCUNI INDICATORI



Comune di
Milano

Milano 2019: la città dove si vive meglio

PIL MILANO
AREA METROPOLITANA
(ultimo quinquennio)

PIL ITALIA
(ultimo quinquennio)



+9,7%

+4,6%



ATTRATTIVITÀ & REPUTAZIONE

ARRIVI TURISTICI (2017)

**7,6
MLN**

IMPRESE A PROPRIETÀ ESTERA

10.700

**INVESTIMENTI GREENFIELD
(2017)**

50
VS 30
PROGETTI
DEL 2016

INVESTIMENTI DIRETTI

34,2%

1°
CITTÀ NELLA
RETE
GLOBALE

1°
NOTORIETÀ
SU GOOGLE

1°
REPUTAZIONE
SU TWITTER



SPAZI PER SPIN OFF DEL COMUNE DI MILANO (VIA GIUSTI, VIA QUARENGHI/VIA VISCONTI E VIA PEPE)

3

COWORKING

65

FABLAB

12

MILANO LUISS HUB FOR MAKERS & STUDENTS



POLIHUB – POLITECNICO DI MILANO: ICT / WEB / HIGH TECH



BASE: STURTUP CREATIVE

BASE

FABRIQ: INNOVAZIONE SOCIALE



- Agevola Credito
- Alimenta 2 Talent
- Creare Coworkers
- Coworking spazi
- Fablab spazi
- FabriQ II

- Coworking spazi
- Fablab spazi
- FabriQ III
- Contributi cantieri M4
- Amsterdam BootCamp
- Agevola credito

- Contributi cantieri M4
- Bando Prossima Impresa
- FABRIQ IV 2019
- Bando Aria

- Alimenta 2 Talent
- FabriQ I
- Tra il Dire e il Fare, imprese in periferia

- Contributi cantieri M4
- Crowdfunding Civico
- Startupper, imprese in periferia
- Startup in rete

- Contributi cantieri M4
- Metter su bottega
- FABRIQ QUARTO
- OpenAgri

- Agevola Credito
- Fare Impresa Digitale
- Creare Coworkers
- Acceleratore Impresa Ristretta
- Tira su la cler, imprese in periferia

- Agevola Credito
- Alimenta 2 Talent
- Fare Impresa Digitale
- Risorse in periferia
- Welcome Business

2012

2013

2014

2015

2016

2017

2018

2019

► RISORSE TOTALI MESSE A BANDO 2012 → 2019

13,3 mln

Nuove
imprese

11,2 mln

Cantieri
M4**

34,9
mln

3,2 mln

Imprese
consolidate

7,2 mln

Incubatori &
acceleratori*

► RISORSE PER LE IMPRESE PER ANNO

2019

3,2 mln €

2018

5,8 mln €

2017

3,8 mln €

2016

4,8 mln €

2015

1,2 mln €

2014

3,5 mln €

2013

3,3 mln €

2012

2,1 mln €



1.298

IMPRESE/PROGETTI
IMPRENDITORIALI
SOSTENUTI DALLA
DIREZIONE*

694

IMPRESE
NATE PRIMA
DEL 2014

604

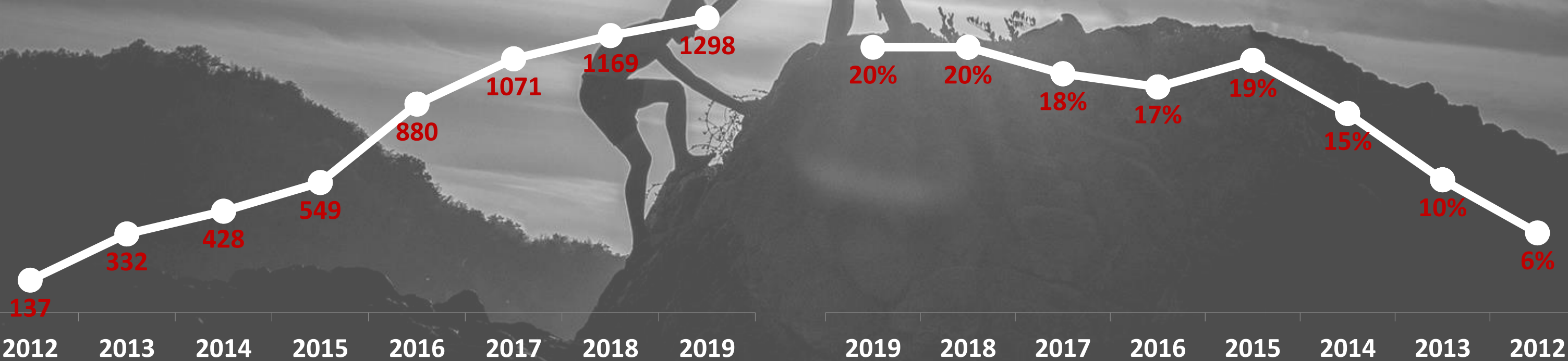
NUOVE IMPRESE/
PROGETTI
D'IMPRESA **

226

STARTUP
INNOVATIVE

NUMERO TOTALE IMPRESE SOSTENUTE
2012-2019

% IMPRESE INNOVATIVE (STARTUP&PMI) SU
TOTALE IMPRESE SOSTENUTE 2012-2019



Uno sguardo di sintesi sulle imprese sostenute

OCCUPAZIONE

(dato di stock, primo semestre 2019)

8.899

**ADDETTI
NEL CdM**

VALORE DELLA PRODUZIONE – Miliardi €

(riferito alle imprese che hanno depositato il bilancio nel 2018 e che hanno ricevuto misure di sostegno tra il 2012 e il 2017 – sottoinsieme composto di 495 imprese)

1,408

**VALORE
PRODUZIONE**

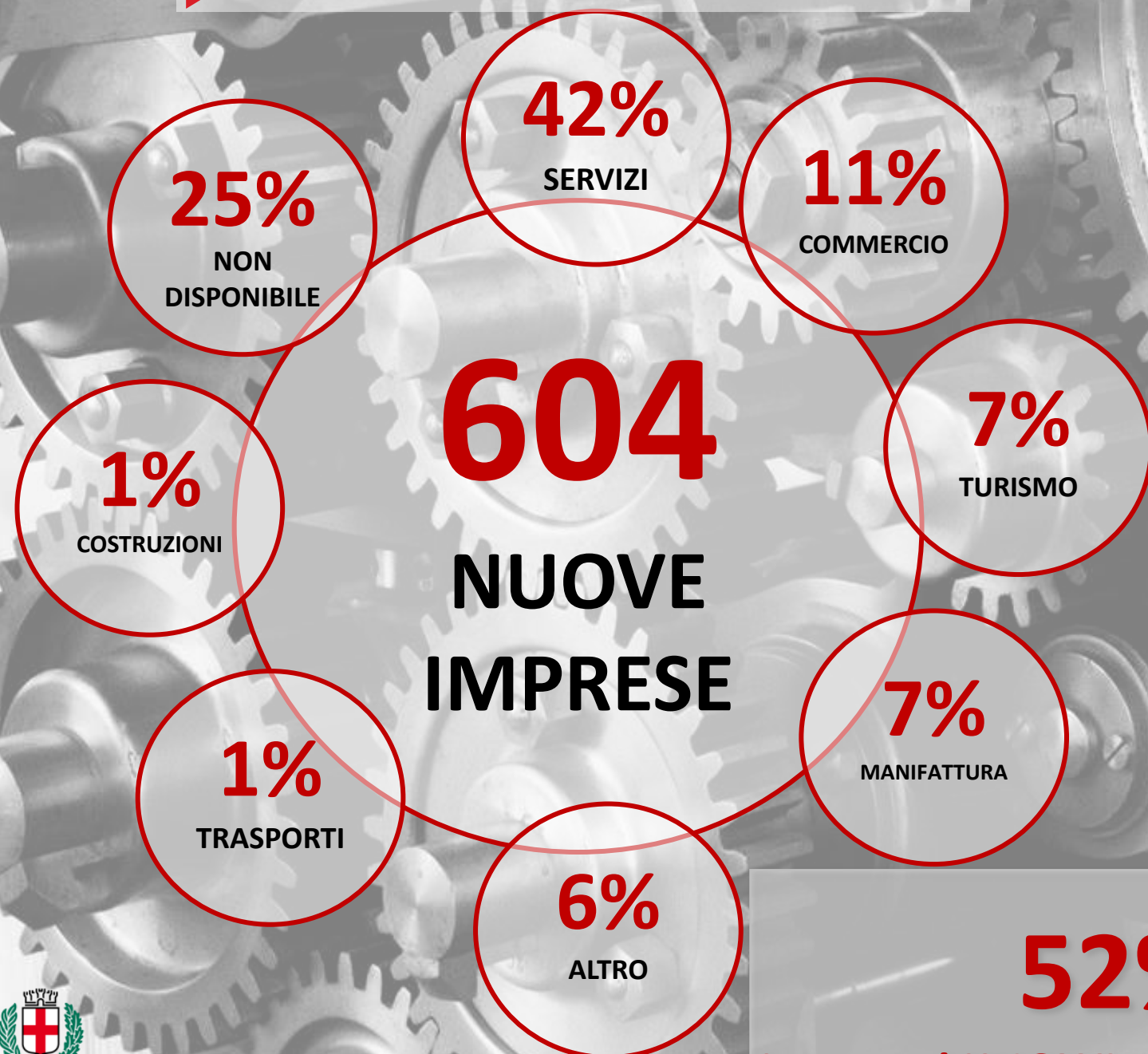
2,8 mln € media

0,4 mln € mediana



Comune di
Milano

SETTORI



OCCUPAZIONE

(dato di stock, primo semestre 2019)

1.484
ADDETTI
nel CdM

VALORE DELLA PRODUZIONE – Milioni €

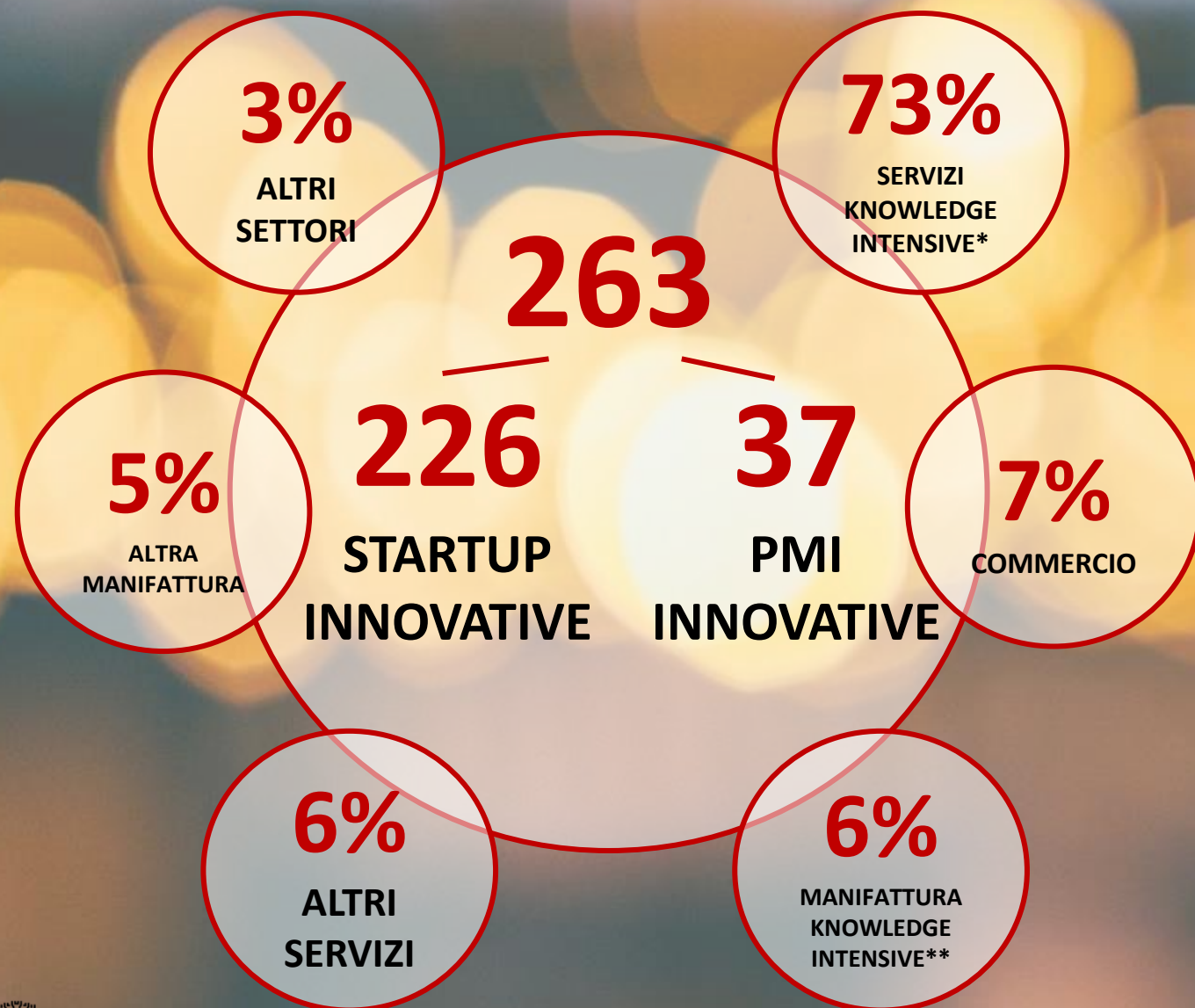
(riferito alle imprese che hanno depositato il bilancio nel 2018 e che hanno ricevuto misure di sostegno tra il 2012 e il 2017 - sottoinsieme costituito da 185 imprese)

174,8
VALORE
PRODUZIONE

945.000 € media**129.000 € mediana****52%****In settori KNOWLEDGE INTENSIVE**

Focus sulle startup e PMI INNOVATIVE *ex lege* (2012-2019)

SETTORI



OCCUPAZIONE

(dato di stock, primo semestre 2019)

655
ADDETTI
nel CdM

VALORE DELLA PRODUZIONE— Milioni €

(riferito alle imprese che hanno depositato il bilancio nel 2018 e che hanno ricevuto misure di sostegno tra il 2012 e il 2017- sottoinsieme costituito da 135 imprese)

91,9

VALORE
PRODUZIONE

680.000 € media

143.000 € mediana

* Software, consulenza, servizi di ingegneria e architettura e R&S

** Industria basata sulla scienza, macchinari e strumenti specializzati

▶ NATURA GIURIDICA

94%
SRL

263
IMPRESSE
INNOVATIVE

1%
SPA

4%
SRLS

1%
SOCIETÀ
COOPERATIVE

▶ COMPAGINE SOCIALE

(rilevazione Ottobre 2019)

2.799
SOCI/SOCI
LAVORATORI

11%
DONNE

11%
SOCIETÀ

78%
UOMINI

▶ % SOPRAVVIVENZA

4%
CESSATE

96%
ATTIVE

▶ % SOPRAVVIVENZA PER ANNO DI
COSTITUZIONE

(ultimi anni, rilevazione Ottobre 2019)

2014

94%

2015

91%

2016

98%

2017

100%

2018

100%

2019

100%

▶ LE STARTUP INNOVATIVE

10.640
Italia

2.789
Lombardia

1.982
Provincia MI

1.848
Milano
=17% Italia



▶ CLASSIFICAZIONE IMPRESE

33%

PICCOLO
IMPREDITORE

46%

ORDINARIE

16%

IMPRESSE
ARTIGIANE

390

IMPRESSE
DI PROSSIMITA'

1%

IMPRESSE
SOCIALI

12%

ND

3%

STARTUP
INNOVATIVE

▶ COMPAGINE SOCIALI

(rilevazione Ottobre 2019)

578

SOCI/SOCI
LAVORATORI

38%

DONNE

2%

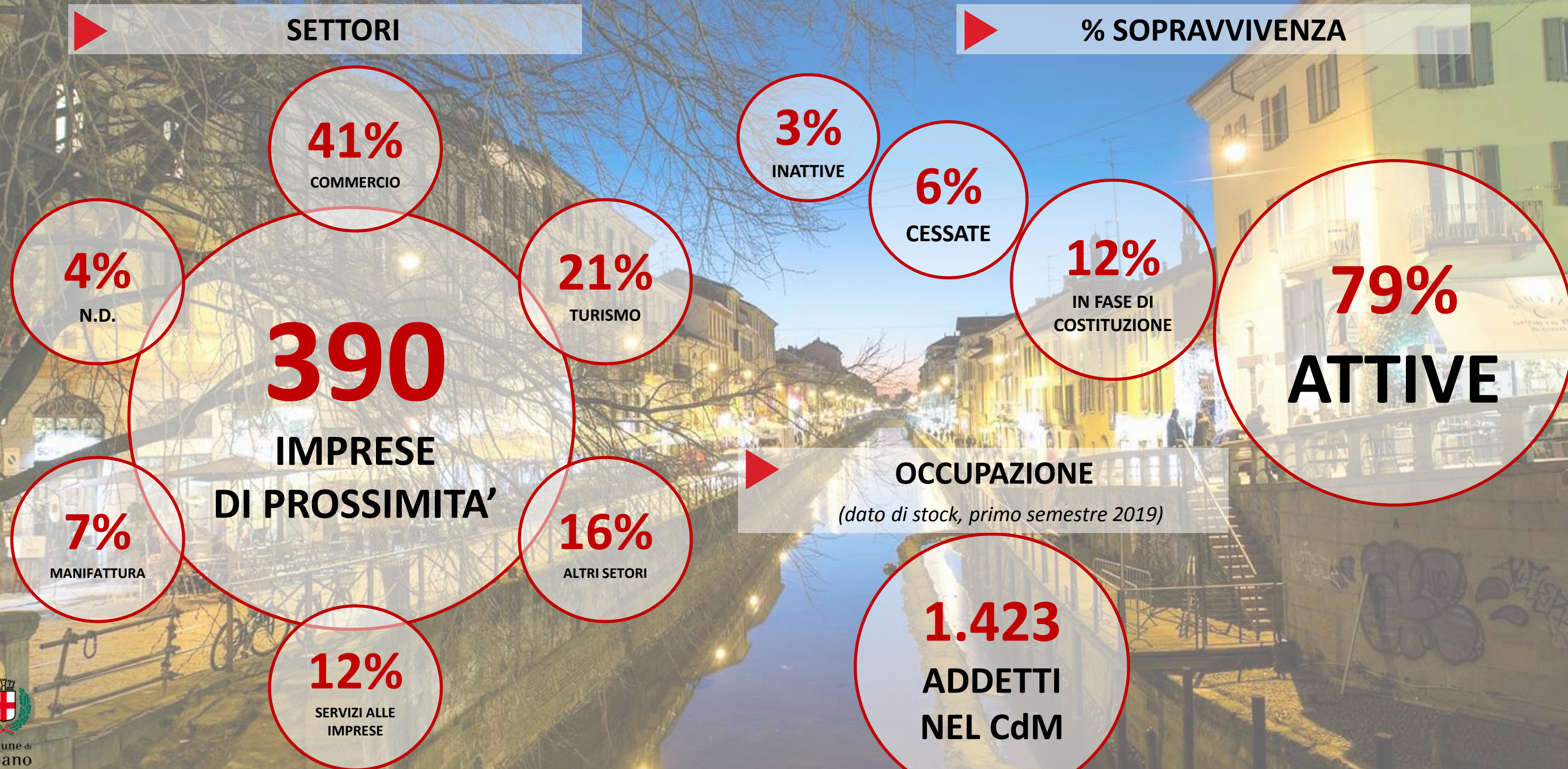
SOCIETÀ

59%

UOMINI



Un focus sulle imprese di prossimità



Grazie



Comune di
Milano

Comune di Milano

Direzione Economia Urbana e Lavoro

progettazione.economica@comune.milano.it