

Monitoraggio Area C

Sintesi risultati al 31 Dicembre 2012

Traffico e composizione del parco veicolare

<i>elaborato:</i>		RELAZIONE		<i>codifica:</i>	120450003
				<i>revisione:</i>	01
<i>data:</i>	<i>redatto:</i>	<i>verificato:</i>	<i>approvato:</i>		
10/12/2012	Davide Nuccio	Luca Tosi	Maria Berrini		

Agenzia Mobilità Ambiente e Territorio Srl

Sede Legale e Uffici: Via G. Deledda, 9/A – 20127 Milano

Telefono +39 02 8846 7298

Fax + 39 02 8846 7349

e-mail: info@amat-mi.it

Amministratore Unico

Arch. Maria Berrini

Tutti i diritti sono riservati

Tutti i diritti di riproduzione e rielaborazione anche parziale dei testi sono riservati;
l'eventuale utilizzo e pubblicazione anche di parti di testo, delle tavole o delle tabelle
dovrà prevedere la citazione della fonte.

Sommario

1. <u>PREMESSA</u>	4
2. <u>DATI GENERALI</u>	5
3. <u>CONFRONTO DEL TRAFFICO IN INGRESSO AD AREA C RISPETTO AL 2011</u>	6
COMMENTO SINTETICO	7
3.1 DISTRIBUZIONE, PER CLASSE DI AUTORIZZAZIONE, DEGLI INGRESSI AD AREA C .. ERRORE. IL SEGNALIBRO NON È DEFINITO.	
4. <u>FREQUENZA D'ACCESSO ALLA ZTL</u>	12
4.1 COMMENTO SINTETICO	12

1. PREMESSA

Il presente documento sintetizza i risultati del monitoraggio Area C al 31 Dicembre 2012.

I dati riportati sono ricavati dal sistema di varchi elettronici che controlla tutti i transiti veicolari in ingresso all'area. Per ogni targa in transito, sono ricavate dal database della motorizzazione civile le informazioni necessarie per una classificazione dei veicoli in funzione della tipologia, dell'alimentazione e della classe Euro, al fine di caratterizzare il veicolo in una delle classi definite dal provvedimento.

2. DATI GENERALI

N° giorni applicazione Area C: 196 (dal 16 gennaio al 31 Dicembre 2012).

7 giorni sospensione del provvedimento per sciopero del Trasporto Pubblico Locale.

39 giorni di sospensione da parte del Consiglio di Stato.

4 giorni di sospensione per festività natalizie.

Totale ingressi autoveicoli nei 196 giorni di applicazione Area C: **17.453.473**.

3. CONFRONTO DEL TRAFFICO IN INGRESSO AD AREA C RISPETTO AL 2011

N° settimana dall'avvio del provvedimento AREA C	Media ingressi giornalieri 2011 - Ecopass	Media ingressi giornalieri 2012 - Area C	Variazione %	Note
1^	139.542	77.109	-44,7%	
2^	139.832	80.454	-42,5%	Esclusi: 26/1/2011 e 27/1/2012 sciopero TPL
3^	129.053	82.776	-35,9%	1 e 2/2/2012 anomali per neve
4^	130.379	88.869	-31,8%	
5^	136.495	90.076	-34,0%	
6^	139.755	87.227	-37,6%	
7^	140.496	89.439	-36,3%	Escluso: 1/3/2012 sciopero TPL
8^	129.671	96.206	-25,8%	Escluso: 11/3/2011 sciopero TPL
9^	138.903	90.895	-34,6%	Esclusi: 17/3/2011 e 14/3/2012 sciopero TPL
10^	137.205	88.260	-35,7%	
11^	138.125	88.189	-36,2%	Escluso 1/4/2011 sciopero TPL
12^	136.614	89.324	-34,6%	
13^	144.281	91.016	-36,9%	Escluso: 9/4/2012 lunedì Pasqua
14^	125.731	108.028	-14,1%	Il giorno 20/4/2012, il dato è stimato per un problema al sistema Sia nel 2011 che nel 2012 si esclude il 25 aprile
15^	121.519	86.990	-28,4%	
16^	136.390	83.262	-39,0%	Escluso il 1° maggio (festivo)
17^	135.140	95.593	-29,3%	
18^	132.692	88.922	-33,0%	
19^	135.142	93.417	-30,9%	
20^	136.080	89.627	-34,1%	Escluso 2 giugno (festivo)
21^	141.954	91.653	-35,4%	
22^	132.236	89.142	-32,6%	
23^	127.636	87.808	-31,2%	Escluso 22/06/2012 sciopero TPL
24^	123.885	87.254	-29,6%	
25^	121.229	81.407	-32,8%	
26^	119.186	82.198	-31,0%	
27^	117.444	70.814	-39,7%	Escluso 20 luglio 2012 per sciopero TPL
28^	112.475	80.331	-28,6%	Escluso il 26 e 27 Luglio 2012 per sospensione provvedimento
29^	91.317	88.719	-2,8%	Sospensione Provvedimento

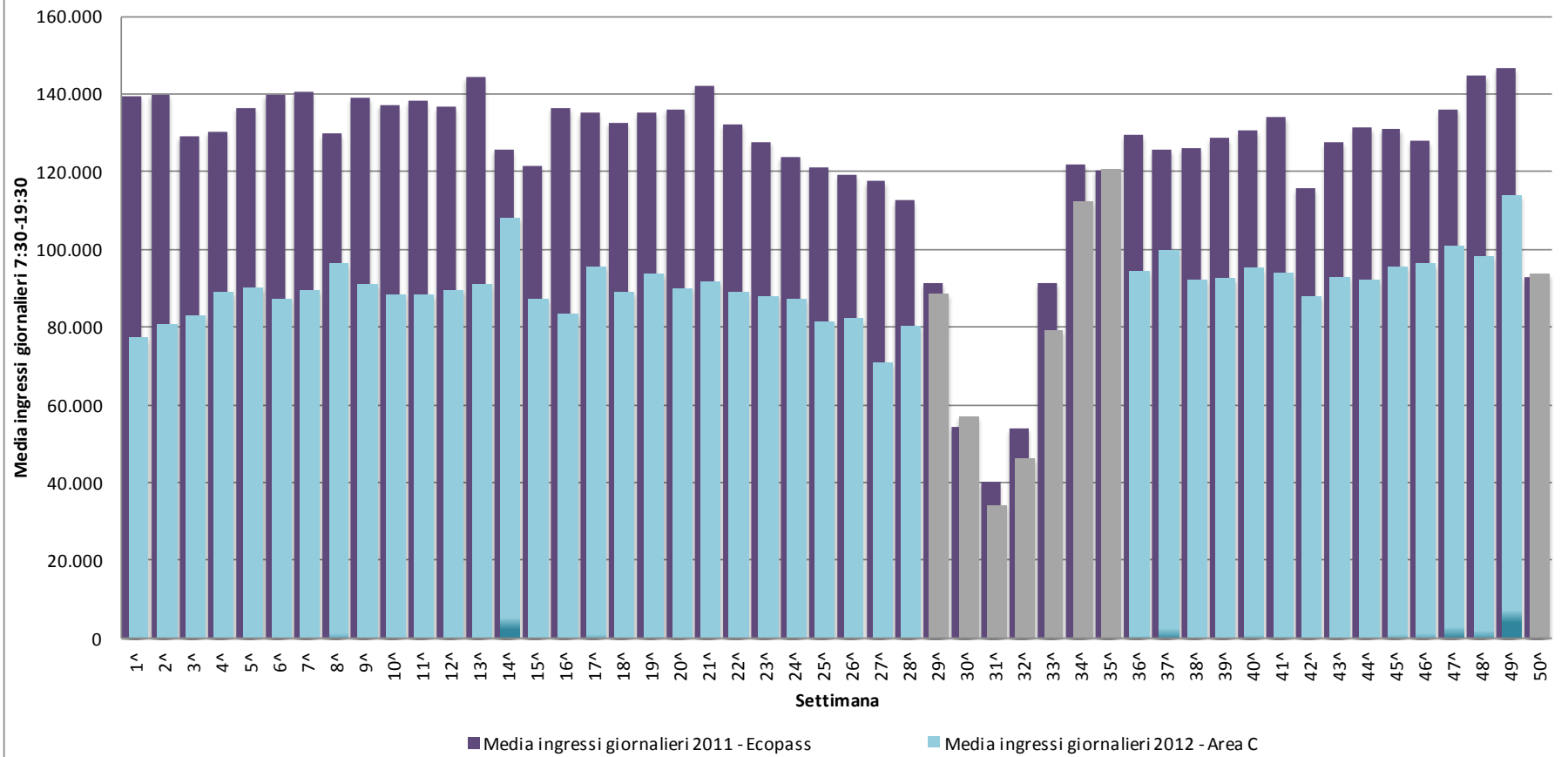
30^	54.447	56.982	4,7%	Sospensione Provvedimento
31^	40.304	34.236	-15,1%	Sospensione Provvedimento
32^	53.947	46.167	-14,4%	Sospensione Provvedimento
33^	91.422	78.941	-13,7%	Sospensione Provvedimento
34^	121.880	112.353	-7,8%	Sospensione Provvedimento
35^	120.480	120.853	0,3%	Sospensione Provvedimento
36^	129.273	94.361	-27,0%	
37^	125.518	99.791	-20,5%	
38^	125.951	92.051	-26,9%	Escluso 2 Ottobre 2012 per Sciopero TPL
39^	128.562	92.370	-28,2%	
40^	130.552	94.985	-27,2%	
41^	133.937	94.027	-29,8%	
42^	115.668	87.724	-24,2%	Ponte 1° Novembre
43^	127.425	92.901	-27,1%	
44^	131.259	92.126	-29,8%	
45^	130.917	95.514	-27,0%	
46^	127.924	96.452	-24,6%	escluso 29 Novembre 2012 per sciopero TPL
47^	136.073	100.837	-25,9%	escluso 7 Dicembre (sant'Ambrogio)
48^	144.645	98.372	-32,0%	14 Dicembre: traffico anomalo per neve
49^	146.683	113.674	-22,5%	
50^	92.914	93.463	0,6%	Sospensione Provvedimento per vacanze Natale
MEDIA INGRESSI	131.898	90.849	-31,1%	Esclusi periodi sospensione Area C

COMMENTO SINTETICO

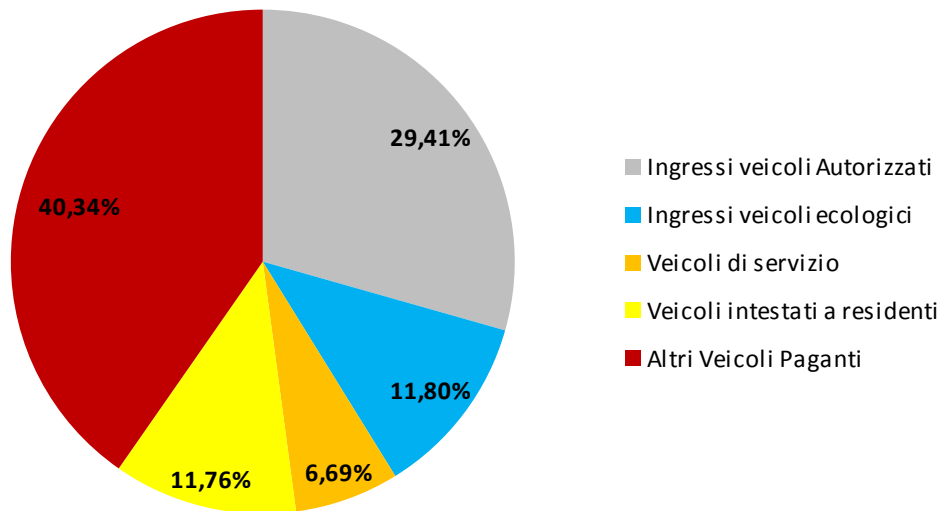
- Il calo medio del traffico in ingresso ad Area C durante il periodo di applicazione del provvedimento, rispetto al 2011, è risultato pari al 31,1%, corrispondente ad una riduzione media di circa 41.000 ingressi/giorno. Tale confronto è stato effettuato considerando le fasce diurne (07.30 – 19.30) di tutti i giorni feriali.

- Le prime 50 settimane dall'avvio della sperimentazione sono state interessate da una sospensione del provvedimento disposta dal Consiglio di Stato, e protrattasi per di 8 settimane, che definisce due periodi ben distinti:
 - una prima fase, dall'avvio de provvedimento di Area C alla sospensione dello stesso (28 settimane), caratterizzata da un calo marcato iniziale del traffico (riduzione compresa fra il 35% e il 45% rispetto al 2011) e da una successiva tendenza alla stabilizzazione con oscillazioni intorno al valor medio di riduzione dell'intero periodo del 33%;
 - una seconda fase, successiva alla riattivazione di Area C a metà settembre, con una riduzione media del traffico rispetto al 2011 del 27% e oscillazioni contenute che solo nella 48^a settimana, caratterizzata da eventi nevosi, hanno riportato la riduzione di traffico a livelli di poco superiori al 30%.
- Durante l'ultima settimana dell'anno, nel quale il provvedimento è stato sospeso per le festività di Natale, il traffico in ingresso alla ZTL, con circa 93.500 ingressi/giorno, torna ai livelli dell'anno precedente con Ecopass attivo.

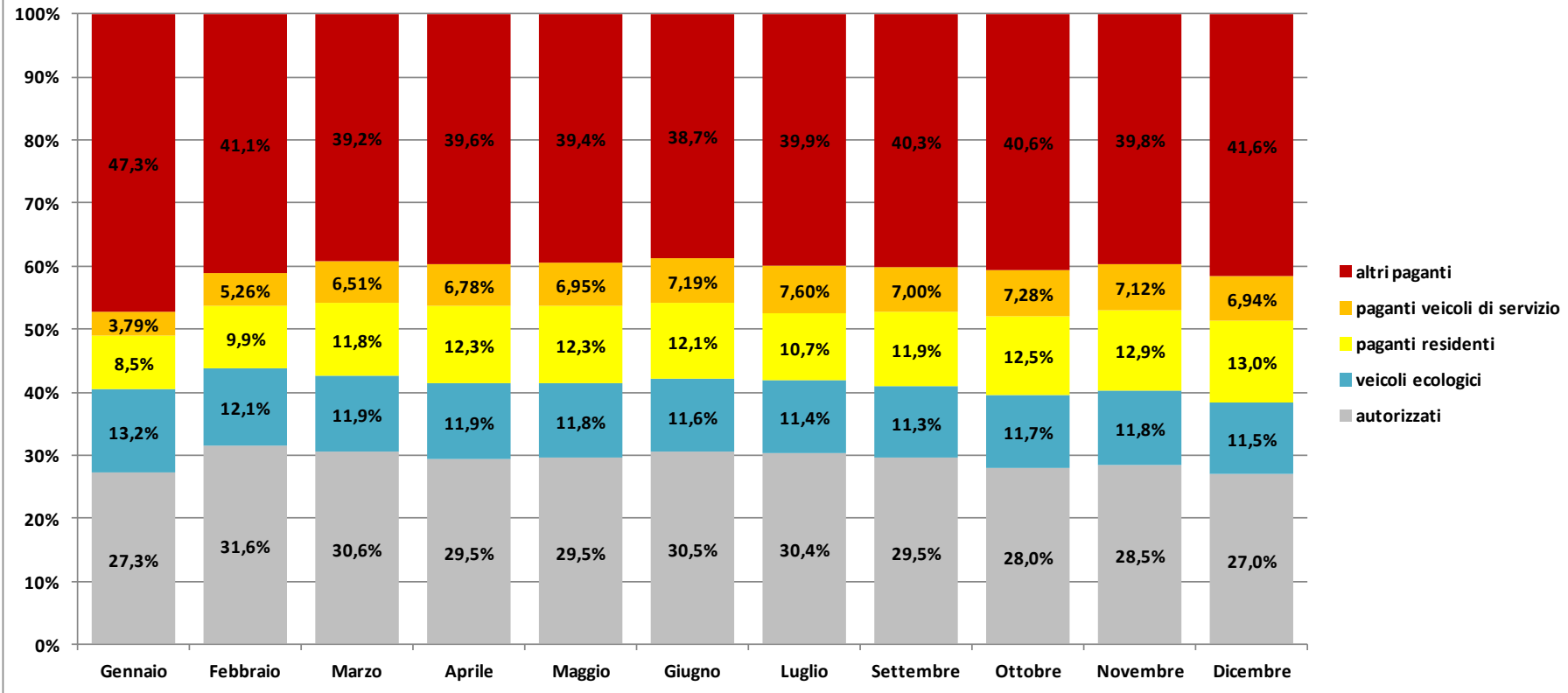
Confronto dei transiti medi giornalieri in ingresso alla ZTL tra il 2011 e il 2012



Ripartizione annuale degli ingressi ad Area C



RIPARTIZIONE MEDIA MENSILE DELLE CLASSI VEICOLARI



4. FREQUENZA D'ACCESSO ALLA ZTL

4.1 COMMENTO SINTETICO

- **Nei 196 giorni di applicazione di Area C nel 2012, sono entrati nella ZTL circa 1.017.670 veicoli differenti.**
- Mediamente, **ogni veicolo ha fatto 9,7 giorni di ingresso nella ZTL.** Tale valore medio in realtà presenta un'elevata variabilità fra le differenti classi veicolari, passano da una media di 35 giorni, per i veicoli autorizzati e per i residenti, a 28 giorni per i veicoli di servizio, 15 giorni per i veicoli ecologici non sottoposti a pagamento, per arrivare a 6 giorni per i veicoli sottoposti a tariffa intera di accesso alla ZTL.
- **Si conferma l'assoluta prevalenza di ingressi occasionali nell'area,** con il 43,5% di veicoli entrati un solo giorno, e l'81,3% dei veicoli entrati per meno del 5% dei giorni a disposizione (<10 ingressi).
- **All'estremo opposto della distribuzione, solo il 2,1% dei veicoli può essere associato a spostamenti sistematici diretti in Area C,** essendo entrato per almeno il 50% (≥ 98 gg) dei giorni di applicazione del provvedimento.
- Per quanto riguarda la categoria dei veicoli intestati a residenti, **il 70,7% dei veicoli intestati a residenti nella ZTL non ha superato i 40 ingressi gratuiti previsti dal provvedimento** (al 31 Dicembre 2012 sono stati rilasciati 35.679 permessi per residenti associati a 40.180 veicoli diversi).

Giorni di ingresso	Veicoli autorizzati		Veicoli Ecologici		Veicoli sottoposti a pagamento						Totale	
	Veicoli	%	Veicoli	%	Residenti	%	Veicoli di servizio	%	Altri paganti	%	Veicoli	%
0	-	-	-	-	2.690	7,79%	-	-	-	-	2.690	0,26%
1	9.787	18,79%	28.534	33,33%	1.062	2,98%	2.696	11,68%	399.390	48,63%	441.469	43,38%
2	4.956	9,51%	10.682	12,48%	962	2,70%	1.634	7,08%	124.861	15,20%	143.095	14,06%
3	3.161	6,07%	6.385	7,46%	904	2,53%	1.282	5,56%	64.783	7,89%	76.515	7,52%
4	2.335	4,48%	4.294	5,02%	882	2,47%	1.067	4,62%	40.825	4,97%	49.403	4,85%
5	1.897	3,64%	3.213	3,75%	925	2,59%	839	3,64%	28.124	3,42%	34.998	3,44%
6	1.494	2,87%	2.529	2,95%	839	2,35%	740	3,21%	20.666	2,52%	26.268	2,58%
7	1.313	2,52%	2.087	2,44%	829	2,32%	660	2,86%	16.182	1,97%	21.071	2,07%
8	1.180	2,27%	1.796	2,10%	781	2,19%	610	2,64%	13.068	1,59%	17.435	1,71%
9	1.024	1,97%	1.486	1,74%	716	2,01%	619	2,68%	10.721	1,31%	14.566	1,43%
10	816	1,57%	1.284	1,50%	796	2,23%	500	2,17%	8.672	1,06%	12.068	1,19%
11	753	1,45%	1.162	1,36%	732	2,05%	437	1,89%	7.702	0,94%	10.786	1,06%
12	708	1,36%	994	1,16%	738	2,07%	489	2,12%	6.568	0,80%	9.497	0,93%
13	652	1,25%	951	1,11%	676	1,89%	427	1,85%	5.777	0,70%	8.483	0,83%
14	566	1,09%	914	1,07%	628	1,76%	363	1,57%	5.105	0,62%	7.576	0,74%
15	530	1,02%	727	0,85%	611	1,71%	343	1,49%	4.326	0,53%	6.537	0,64%
16	522	1,00%	767	0,90%	605	1,70%	371	1,61%	3.978	0,48%	6.243	0,61%
17	496	0,95%	622	0,73%	541	1,52%	305	1,32%	3.489	0,42%	5.453	0,54%
18	436	0,84%	581	0,68%	569	1,59%	278	1,20%	3.032	0,37%	4.896	0,48%
19	408	0,78%	561	0,66%	535	1,50%	275	1,19%	2.923	0,36%	4.702	0,46%
20	369	0,71%	515	0,60%	537	1,51%	299	1,30%	2.678	0,33%	4.398	0,43%
21	388	0,74%	499	0,58%	442	1,24%	242	1,05%	2.350	0,29%	3.921	0,39%

Giorni di ingresso	Veicoli autorizzati		Veicoli Ecologici		Veicoli sottoposti a pagamento						Totale	
	Veicoli	%	Veicoli	%	Residenti	%	Veicoli di servizio	%	Altri paganti	%	Veicoli	%
22	383	0,74%	428	0,50%	467	1,31%	243	1,05%	2.228	0,27%	3.749	0,37%
23	312	0,60%	422	0,49%	488	1,37%	236	1,02%	1.964	0,24%	3.422	0,34%
24	338	0,65%	407	0,48%	463	1,30%	224	0,97%	1.929	0,23%	3.361	0,33%
25	316	0,61%	382	0,45%	429	1,20%	210	0,91%	1.783	0,22%	3.120	0,31%
26	263	0,50%	354	0,41%	392	1,10%	213	0,92%	1.599	0,19%	2.821	0,28%
27	283	0,54%	332	0,39%	432	1,21%	178	0,77%	1.583	0,19%	2.808	0,28%
28	266	0,51%	349	0,41%	383	1,07%	199	0,86%	1.433	0,17%	2.630	0,26%
29	268	0,51%	312	0,36%	399	1,12%	184	0,80%	1.354	0,16%	2.517	0,25%
30	283	0,54%	287	0,34%	383	1,07%	185	0,80%	1.255	0,15%	2.393	0,24%
31	233	0,45%	281	0,33%	394	1,10%	187	0,81%	1.116	0,14%	2.211	0,22%
32	257	0,49%	244	0,29%	366	1,03%	180	0,78%	1.068	0,13%	2.115	0,21%
33	282	0,54%	257	0,30%	361	1,01%	149	0,65%	1.056	0,13%	2.105	0,21%
34	260	0,50%	274	0,32%	372	1,04%	154	0,67%	1.025	0,12%	2.085	0,20%
35	199	0,38%	223	0,26%	319	0,89%	160	0,69%	947	0,12%	1.848	0,18%
36	183	0,35%	231	0,27%	357	1,00%	139	0,60%	881	0,11%	1.791	0,18%
37	193	0,37%	231	0,27%	331	0,93%	142	0,62%	869	0,11%	1.766	0,17%
38	187	0,36%	219	0,26%	301	0,84%	139	0,60%	812	0,10%	1.658	0,16%
39	183	0,35%	199	0,23%	302	0,85%	144	0,62%	761	0,09%	1.589	0,16%
40	185	0,36%	211	0,25%	297	0,83%	132	0,57%	667	0,08%	1.492	0,15%
41	175	0,34%	203	0,24%	257	0,72%	136	0,59%	685	0,08%	1.456	0,14%
42	166	0,32%	196	0,23%	251	0,70%	114	0,49%	634	0,08%	1.361	0,13%
43	163	0,31%	170	0,20%	238	0,67%	116	0,50%	628	0,08%	1.315	0,13%
44	193	0,37%	181	0,21%	227	0,64%	127	0,55%	558	0,07%	1.286	0,13%
45	173	0,33%	162	0,19%	210	0,59%	108	0,47%	555	0,07%	1.208	0,12%

Giorni di ingresso	Veicoli autorizzati		Veicoli Ecologici		Veicoli sottoposti a pagamento						Totale	
	Veicoli	%	Veicoli	%	Residenti	%	Veicoli di servizio	%	Altri paganti	%	Veicoli	%
46	165	0,32%	169	0,20%	190	0,53%	102	0,44%	528	0,06%	1.154	0,11%
47	170	0,33%	170	0,20%	180	0,50%	109	0,47%	510	0,06%	1.139	0,11%
48	155	0,30%	160	0,19%	189	0,53%	98	0,42%	439	0,05%	1.041	0,10%
49	170	0,33%	148	0,17%	177	0,50%	104	0,45%	504	0,06%	1.103	0,11%
50	145	0,28%	127	0,15%	169	0,47%	86	0,37%	445	0,05%	972	0,10%
51	130	0,25%	142	0,17%	166	0,47%	85	0,37%	419	0,05%	942	0,09%
52	145	0,28%	161	0,19%	154	0,43%	96	0,42%	401	0,05%	957	0,09%
53	146	0,28%	138	0,16%	156	0,44%	76	0,33%	446	0,05%	962	0,09%
54	120	0,23%	145	0,17%	137	0,38%	77	0,33%	368	0,04%	847	0,08%
55	128	0,25%	112	0,13%	138	0,39%	76	0,33%	367	0,04%	821	0,08%
56	119	0,23%	132	0,15%	159	0,45%	81	0,35%	345	0,04%	836	0,08%
57	120	0,23%	105	0,12%	148	0,41%	92	0,40%	364	0,04%	829	0,08%
58	110	0,21%	110	0,13%	118	0,33%	86	0,37%	338	0,04%	762	0,07%
59	97	0,19%	107	0,12%	150	0,42%	80	0,35%	301	0,04%	735	0,07%
60	125	0,24%	121	0,14%	109	0,31%	63	0,27%	310	0,04%	728	0,07%
61	133	0,26%	127	0,15%	118	0,33%	65	0,28%	281	0,03%	724	0,07%
62	132	0,25%	123	0,14%	139	0,39%	58	0,25%	286	0,03%	738	0,07%
63	110	0,21%	121	0,14%	121	0,34%	60	0,26%	283	0,03%	695	0,07%
64	109	0,21%	96	0,11%	139	0,39%	65	0,28%	249	0,03%	658	0,06%
65	99	0,19%	94	0,11%	135	0,38%	54	0,23%	263	0,03%	645	0,06%
66	113	0,22%	104	0,12%	108	0,30%	66	0,29%	267	0,03%	658	0,06%
67	109	0,21%	90	0,11%	117	0,33%	51	0,22%	235	0,03%	602	0,06%
68	107	0,21%	96	0,11%	118	0,33%	65	0,28%	255	0,03%	641	0,06%
69	99	0,19%	83	0,10%	114	0,32%	45	0,19%	215	0,03%	556	0,05%

Giorni di ingresso	Veicoli autorizzati		Veicoli Ecologici		Veicoli sottoposti a pagamento						Totale	
	Veicoli	%	Veicoli	%	Residenti	%	Veicoli di servizio	%	Altri paganti	%	Veicoli	%
70	89	0,17%	119	0,14%	112	0,31%	53	0,23%	194	0,02%	567	0,06%
71	105	0,20%	83	0,10%	115	0,32%	35	0,15%	208	0,03%	546	0,05%
72	94	0,18%	100	0,12%	100	0,28%	46	0,20%	218	0,03%	558	0,05%
73	80	0,15%	100	0,12%	120	0,34%	53	0,23%	201	0,02%	554	0,05%
74	90	0,17%	73	0,09%	97	0,27%	44	0,19%	175	0,02%	479	0,05%
75	86	0,17%	88	0,10%	93	0,26%	46	0,20%	189	0,02%	502	0,05%
76	94	0,18%	82	0,10%	85	0,24%	47	0,20%	202	0,02%	510	0,05%
77	102	0,20%	85	0,10%	93	0,26%	45	0,19%	159	0,02%	484	0,05%
78	69	0,13%	70	0,08%	91	0,26%	55	0,24%	165	0,02%	450	0,04%
79	90	0,17%	80	0,09%	83	0,23%	58	0,25%	158	0,02%	469	0,05%
80	87	0,17%	68	0,08%	105	0,29%	41	0,18%	205	0,02%	506	0,05%
81	90	0,17%	63	0,07%	83	0,23%	38	0,16%	157	0,02%	431	0,04%
82	79	0,15%	64	0,07%	87	0,24%	47	0,20%	154	0,02%	431	0,04%
83	75	0,14%	81	0,09%	85	0,24%	50	0,22%	157	0,02%	448	0,04%
84	80	0,15%	71	0,08%	74	0,21%	36	0,16%	170	0,02%	431	0,04%
85	92	0,18%	80	0,09%	81	0,23%	30	0,13%	156	0,02%	439	0,04%
86	71	0,14%	57	0,07%	77	0,22%	28	0,12%	158	0,02%	391	0,04%
87	71	0,14%	69	0,08%	87	0,24%	27	0,12%	138	0,02%	392	0,04%
88	67	0,13%	67	0,08%	90	0,25%	36	0,16%	147	0,02%	407	0,04%
89	66	0,13%	68	0,08%	74	0,21%	43	0,19%	118	0,01%	369	0,04%
90	75	0,14%	64	0,07%	77	0,22%	28	0,12%	138	0,02%	382	0,04%
91	70	0,13%	62	0,07%	68	0,19%	38	0,16%	135	0,02%	373	0,04%
92	72	0,14%	51	0,06%	69	0,19%	33	0,14%	108	0,01%	333	0,03%
93	77	0,15%	48	0,06%	54	0,15%	38	0,16%	126	0,02%	343	0,03%

Giorni di ingresso	Veicoli autorizzati		Veicoli Ecologici		Veicoli sottoposti a pagamento						Totale	
	Veicoli	%	Veicoli	%	Residenti	%	Veicoli di servizio	%	Altri paganti	%	Veicoli	%
94	71	0,14%	48	0,06%	64	0,18%	31	0,13%	106	0,01%	320	0,03%
95	84	0,16%	52	0,06%	76	0,21%	26	0,11%	122	0,01%	360	0,04%
96	62	0,12%	61	0,07%	69	0,19%	29	0,13%	82	0,01%	303	0,03%
97	66	0,13%	54	0,06%	76	0,21%	37	0,16%	107	0,01%	340	0,03%
98	74	0,14%	58	0,07%	47	0,13%	27	0,12%	103	0,01%	309	0,03%
99	72	0,14%	45	0,05%	67	0,19%	40	0,17%	108	0,01%	332	0,03%
100	66	0,13%	58	0,07%	77	0,22%	34	0,15%	100	0,01%	335	0,03%
101	64	0,12%	60	0,07%	70	0,20%	27	0,12%	86	0,01%	307	0,03%
102	67	0,13%	52	0,06%	65	0,18%	29	0,13%	99	0,01%	312	0,03%
103	64	0,12%	46	0,05%	61	0,17%	29	0,13%	81	0,01%	281	0,03%
104	79	0,15%	40	0,05%	74	0,21%	24	0,10%	98	0,01%	315	0,03%
105	76	0,15%	38	0,04%	67	0,19%	33	0,14%	78	0,01%	292	0,03%
106	74	0,14%	61	0,07%	69	0,19%	28	0,12%	109	0,01%	341	0,03%
107	75	0,14%	43	0,05%	65	0,18%	23	0,10%	97	0,01%	303	0,03%
108	58	0,11%	44	0,05%	44	0,12%	33	0,14%	96	0,01%	275	0,03%
109	62	0,12%	46	0,05%	69	0,19%	18	0,08%	82	0,01%	277	0,03%
110	65	0,12%	58	0,07%	64	0,18%	16	0,07%	96	0,01%	299	0,03%
111	54	0,10%	44	0,05%	62	0,17%	18	0,08%	79	0,01%	257	0,03%
112	60	0,12%	44	0,05%	57	0,16%	24	0,10%	85	0,01%	270	0,03%
113	64	0,12%	47	0,05%	41	0,11%	26	0,11%	87	0,01%	265	0,03%
114	69	0,13%	51	0,06%	63	0,18%	25	0,11%	86	0,01%	294	0,03%
115	75	0,14%	48	0,06%	52	0,15%	30	0,13%	83	0,01%	288	0,03%
116	59	0,11%	39	0,05%	53	0,15%	31	0,13%	74	0,01%	256	0,03%
117	48	0,09%	47	0,05%	66	0,18%	23	0,10%	72	0,01%	256	0,03%

Giorni di ingresso	Veicoli autorizzati		Veicoli Ecologici		Veicoli sottoposti a pagamento						Totale	
	Veicoli	%	Veicoli	%	Residenti	%	Veicoli di servizio	%	Altri paganti	%	Veicoli	%
118	69	0,13%	36	0,04%	44	0,12%	17	0,07%	69	0,01%	235	0,02%
119	68	0,13%	54	0,06%	40	0,11%	20	0,09%	67	0,01%	249	0,02%
120	53	0,10%	38	0,04%	37	0,10%	25	0,11%	72	0,01%	225	0,02%
121	51	0,10%	35	0,04%	37	0,10%	19	0,08%	85	0,01%	227	0,02%
122	51	0,10%	31	0,04%	58	0,16%	24	0,10%	81	0,01%	245	0,02%
123	73	0,14%	40	0,05%	47	0,13%	19	0,08%	91	0,01%	270	0,03%
124	68	0,13%	34	0,04%	41	0,11%	18	0,08%	71	0,01%	232	0,02%
125	56	0,11%	39	0,05%	60	0,17%	20	0,09%	69	0,01%	244	0,02%
126	53	0,10%	49	0,06%	48	0,13%	15	0,06%	77	0,01%	242	0,02%
127	63	0,12%	43	0,05%	48	0,13%	36	0,16%	47	0,01%	237	0,02%
128	67	0,13%	39	0,05%	47	0,13%	14	0,06%	77	0,01%	244	0,02%
129	56	0,11%	35	0,04%	40	0,11%	18	0,08%	73	0,01%	222	0,02%
130	62	0,12%	40	0,05%	50	0,14%	11	0,05%	57	0,01%	220	0,02%
131	55	0,11%	39	0,05%	57	0,16%	23	0,10%	75	0,01%	249	0,02%
132	65	0,12%	47	0,05%	49	0,14%	10	0,04%	56	0,01%	227	0,02%
133	58	0,11%	34	0,04%	36	0,10%	19	0,08%	69	0,01%	216	0,02%
134	65	0,12%	44	0,05%	52	0,15%	13	0,06%	66	0,01%	240	0,02%
135	58	0,11%	35	0,04%	37	0,10%	17	0,07%	78	0,01%	225	0,02%
136	80	0,15%	37	0,04%	33	0,09%	16	0,07%	71	0,01%	237	0,02%
137	50	0,10%	38	0,04%	42	0,12%	18	0,08%	61	0,01%	209	0,02%
138	66	0,13%	38	0,04%	59	0,17%	14	0,06%	67	0,01%	244	0,02%
139	65	0,12%	39	0,05%	38	0,11%	20	0,09%	69	0,01%	231	0,02%
140	51	0,10%	37	0,04%	40	0,11%	14	0,06%	58	0,01%	200	0,02%
141	57	0,11%	31	0,04%	41	0,11%	26	0,11%	67	0,01%	222	0,02%

Giorni di ingresso	Veicoli autorizzati		Veicoli Ecologici		Veicoli sottoposti a pagamento						Totale	
	Veicoli	%	Veicoli	%	Residenti	%	Veicoli di servizio	%	Altri paganti	%	Veicoli	%
142	60	0,12%	39	0,05%	37	0,10%	14	0,06%	63	0,01%	213	0,02%
143	38	0,07%	27	0,03%	41	0,11%	18	0,08%	69	0,01%	193	0,02%
144	62	0,12%	43	0,05%	53	0,15%	17	0,07%	72	0,01%	247	0,02%
145	46	0,09%	45	0,05%	40	0,11%	16	0,07%	52	0,01%	199	0,02%
146	60	0,12%	37	0,04%	49	0,14%	18	0,08%	68	0,01%	232	0,02%
147	67	0,13%	38	0,04%	39	0,11%	17	0,07%	64	0,01%	225	0,02%
148	57	0,11%	30	0,04%	46	0,13%	16	0,07%	49	0,01%	198	0,02%
149	65	0,12%	33	0,04%	37	0,10%	15	0,06%	62	0,01%	212	0,02%
150	64	0,12%	35	0,04%	35	0,10%	16	0,07%	61	0,01%	211	0,02%
151	75	0,14%	34	0,04%	33	0,09%	20	0,09%	60	0,01%	222	0,02%
152	67	0,13%	31	0,04%	39	0,11%	17	0,07%	63	0,01%	217	0,02%
153	66	0,13%	25	0,03%	30	0,08%	11	0,05%	63	0,01%	195	0,02%
154	64	0,12%	38	0,04%	24	0,07%	12	0,05%	55	0,01%	193	0,02%
155	63	0,12%	34	0,04%	33	0,09%	17	0,07%	52	0,01%	199	0,02%
156	76	0,15%	36	0,04%	34	0,10%	14	0,06%	57	0,01%	217	0,02%
157	78	0,15%	52	0,06%	36	0,10%	11	0,05%	51	0,01%	228	0,02%
158	78	0,15%	27	0,03%	22	0,06%	19	0,08%	58	0,01%	204	0,02%
159	68	0,13%	29	0,03%	28	0,08%	13	0,06%	72	0,01%	210	0,02%
160	69	0,13%	36	0,04%	29	0,08%	20	0,09%	56	0,01%	210	0,02%
161	79	0,15%	46	0,05%	18	0,05%	11	0,05%	48	0,01%	202	0,02%
162	73	0,14%	19	0,02%	29	0,08%	13	0,06%	47	0,01%	181	0,02%
163	78	0,15%	32	0,04%	20	0,06%	8	0,03%	45	0,01%	183	0,02%
164	79	0,15%	29	0,03%	20	0,06%	9	0,04%	47	0,01%	184	0,02%
165	64	0,12%	35	0,04%	27	0,08%	10	0,04%	51	0,01%	187	0,02%

Giorni di ingresso	Veicoli autorizzati		Veicoli Ecologici		Veicoli sottoposti a pagamento						Totale	
	Veicoli	%	Veicoli	%	Residenti	%	Veicoli di servizio	%	Altri paganti	%	Veicoli	%
166	89	0,17%	22	0,03%	28	0,08%	15	0,06%	52	0,01%	206	0,02%
167	84	0,16%	34	0,04%	19	0,05%	7	0,03%	53	0,01%	197	0,02%
168	96	0,18%	30	0,04%	14	0,04%	12	0,05%	42	0,01%	194	0,02%
169	75	0,14%	25	0,03%	20	0,06%	11	0,05%	43	0,01%	174	0,02%
170	98	0,19%	38	0,04%	21	0,06%	13	0,06%	37	0,00%	207	0,02%
171	89	0,17%	22	0,03%	21	0,06%	10	0,04%	43	0,01%	185	0,02%
172	109	0,21%	36	0,04%	20	0,06%	9	0,04%	58	0,01%	232	0,02%
173	93	0,18%	27	0,03%	10	0,03%	14	0,06%	39	0,00%	183	0,02%
174	107	0,21%	28	0,03%	12	0,03%	16	0,07%	47	0,01%	210	0,02%
175	86	0,17%	38	0,04%	12	0,03%	15	0,06%	45	0,01%	196	0,02%
176	103	0,20%	26	0,03%	16	0,04%	12	0,05%	45	0,01%	202	0,02%
177	110	0,21%	21	0,02%	8	0,02%	14	0,06%	48	0,01%	201	0,02%
178	106	0,20%	28	0,03%	10	0,03%	12	0,05%	33	0,00%	189	0,02%
179	122	0,23%	30	0,04%	6	0,02%	8	0,03%	44	0,01%	210	0,02%
180	110	0,21%	20	0,02%	10	0,03%	17	0,07%	29	0,00%	186	0,02%
181	130	0,25%	14	0,02%	6	0,02%	10	0,04%	36	0,00%	196	0,02%
182	143	0,27%	32	0,04%	11	0,03%	11	0,05%	29	0,00%	226	0,02%
183	151	0,29%	20	0,02%	10	0,03%	8	0,03%	31	0,00%	220	0,02%
184	128	0,25%	19	0,02%	9	0,03%	5	0,02%	35	0,00%	196	0,02%
185	152	0,29%	24	0,03%	13	0,04%	11	0,05%	24	0,00%	224	0,02%
186	108	0,21%	28	0,03%	7	0,02%	10	0,04%	28	0,00%	181	0,02%
187	125	0,24%	28	0,03%	2	0,01%	7	0,03%	24	0,00%	186	0,02%
188	91	0,17%	24	0,03%	8	0,02%	6	0,03%	25	0,00%	154	0,02%
189	101	0,19%	24	0,03%	4	0,01%	11	0,05%	19	0,00%	159	0,02%

Giorni di ingresso	Veicoli autorizzati		Veicoli Ecologici		Veicoli sottoposti a pagamento						Totale	
	Veicoli	%	Veicoli	%	Residenti	%	Veicoli di servizio	%	Altri paganti	%	Veicoli	%
190	77	0,15%	18	0,02%	3	0,01%	9	0,04%	15	0,00%	122	0,01%
191	72	0,14%	20	0,02%	4	0,01%	7	0,03%	9	0,00%	112	0,01%
192	45	0,09%	17	0,02%	1	0,00%	9	0,04%	12	0,00%	84	0,01%
193	32	0,06%	16	0,02%	2	0,01%	9	0,04%	18	0,00%	77	0,01%
194	14	0,03%	13	0,02%	2	0,01%	5	0,02%	8	0,00%	42	0,00%
195	11	0,02%	9	0,01%	3	0,01%	3	0,01%	6	0,00%	32	0,00%
196	4	0,01%	15	0,02%	1	0,00%	2	0,01%	7	0,00%	29	0,00%
Totale	52.087	100%	85.604	100%	35.679	100%	23.077	100%	821.223	100%	1.017.670	100%