

Monitoraggio Area C

Sintesi risultati al 30 Giugno 2014

Traffico e composizione del parco veicolare

<i>elaborato:</i>		RELAZIONE		<i>codifica:</i>	140450003
				<i>revisione:</i>	00
<i>data:</i>		<i>redatto:</i>		<i>verificato:</i>	<i>approvato:</i>
05/08/2014		Davide Nuccio		Luca Tosi	Maria Berrini

Agenzia Mobilità Ambiente e Territorio Srl

Sede Legale e Uffici: Via G. Deledda, 9/A – 20127 Milano

Telefono +39 02 8846 7298

Fax + 39 02 8846 7349

e-mail: info@amat-mi.it

Amministratore Unico

Arch. Maria Berrini

Tutti i diritti sono riservati

Tutti i diritti di riproduzione e rielaborazione anche parziale dei testi sono riservati;
l'eventuale utilizzo e pubblicazione anche di parti di testo, delle tavole o delle tabelle
dovrà prevedere la citazione della fonte.

Sommario

<u>1. PREMESSA</u>	<u>4</u>
<u>2. DATI GENERALI.....</u>	<u>5</u>
<u>3. TRAFFICO IN INGRESSO AD AREA C</u>	<u>6</u>
COMMENTO SINTETICO	6
<u>4. RIPARTIZIONE DEGLI INGRESSI IN AREA C.....</u>	<u>14</u>
COMMENTO SINTETICO	14
<u>5. INGRESSI ORARI ALLA ZTL AREA C</u>	<u>17</u>
COMMENTO SINTETICO	17
<u>6. FREQUENZA D'ACCESSO ALLA ZTL.....</u>	<u>20</u>
COMMENTO SINTETICO	20

1. PREMESSA

Il presente documento sintetizza i risultati del **monitoraggio Area C al 30 Giugno 2014**.

I dati riportati sono ricavati dal sistema di varchi elettronici che controlla tutti i transiti veicolari in ingresso all'area. Per ogni targa in transito, sono ricavate dal database della motorizzazione civile le informazioni necessarie per una classificazione dei veicoli in funzione della tipologia, dell'alimentazione e della classe Euro, al fine di caratterizzare il veicolo in una delle classi definite dal provvedimento.

2. DATI GENERALI

N° giorni applicazione Area C: 117 (dal 1 gennaio al 30 giugno 2014).

4 giorni sospensione del provvedimento per sciopero del Trasporto Pubblico Locale.

4 giorni di sospensione per festività.

4 giorni di sospensione nei primi giorni dell'anno durante le festività natalizie.

Totale ingressi autoveicoli nei 117 giorni di applicazione Area C: **11.065.067**.

3. TRAFFICO IN INGRESSO AD AREA C

COMMENTO SINTETICO

- Il traffico in ingresso ad Area C durante il primo semestre del 2014 confrontato con il primo semestre del 2013 non presenta variazioni significative. Nel dettaglio si registra un decremento medio di circa 200 ingressi/giorno (-0,2%).
- Rispetto ai dodici mesi del 2011, durante i quali era attivo il provvedimento Ecopass, il traffico registrato nelle fasce diurne dalle 07:30 alle 19:30 dei giorni feriali risulta diminuito del 28,3%, con una riduzione media di circa 37.300 ingressi/giorno.

Confronto ingressi medi giornalieri per settimana

N° settimana	2011 - Ecopass	2012 - Area C	2013 - Area C	2014 - Area C	Variazione % 2014 su 2013	Variazione % 2014 su 2011	Note
2	130.577	-	87.067	87.253	0,2%	-33,2%	Nel 2012, Area C attiva dal 16 gennaio
3	139.542	77.109	96.724	99.333	2,7%	-28,8%	
4	139.832	80.454	94.249	96.187	2,1%	-31,2%	Esclusi: 26/1/2011, 27/1/2012 e 24/1/2014 sciopero TPL
5	129.053	82.776	95.189	96.531	1,4%	-25,2%	1 e 2/2/2012 anomali per neve
6	130.379	88.869	94.682	98.707	4,3%	-24,3%	
7	136.495	90.076	86.371	98.703	14,3%	-27,7%	
8	139.755	87.227	100.009	102.056	2,0%	-27,0%	
9	140.496	89.439	96.742	95.553	-1,2%	-32,0%	Escluso: 1/3/2012 sciopero TPL
10	129.671	96.206	98.602	87.040	-11,7%	-32,9%	Escluso: 11/3/2011 e il 05/3/2014 per sciopero TPL
11	138.903	90.895	96.767	95.967	-0,8%	-30,9%	Esclusi: 17/3/2011 e 14/3/2012 sciopero TPL
12	137.205	88.260	98.071	93.976	-4,2%	-31,5%	Escluso 22/3/2013 e 19/3/2014 per sciopero TPL

Confronto ingressi medi giornalieri per settimana							
N° settimana	2011 - Ecopass	2012 - Area C	2013 - Area C	2014 - Area C	Variazione % 2014 su 2013	Variazione % 2014 su 2011	Note
13	138.125	88.189	93.521	98.191	5,0%	-28,9%	Escluso 1/4/2011 sciopero TPL
14	136.614	89.324	90.068	97.555	8,3%	-28,6%	
15	144.281	91.016	105.297	102.630	-2,5%	-28,9%	Escluso lunedì 8 Aprile 2013 per sciopero TPL
16	125.731	108.028	95.776	92.272	-3,7%	-26,6%	
17	121.519	86.990	88.030	74.542	-15,3%	-38,7%	Escluso 21/4/2014 e il 25 Aprile in tutte le annualità
18	136.390	83.262	90.141	88.366	-2,0%	-35,2%	Escluso 1° Maggio in tutte le annualità
19	135.140	95.593	100.391	96.460	-3,9%	-28,6%	
20	132.692	88.922	97.674	95.262	-2,5%	-28,2%	
21	135.142	93.417	97.338	89.161	-8,4%	-34,0%	
22	136.080	89.627	95.553	97.858	2,4%	-28,1%	Escluso 29/5/2013 e 30/05/2014 per sciopero TPL
23	141.954	91.653	93.871	95.483	1,7%	-32,7%	
24	132.236	89.142	90.023	91.091	1,2%	-31,1%	Escluso 14 Giugno 2013 per sciopero TPL

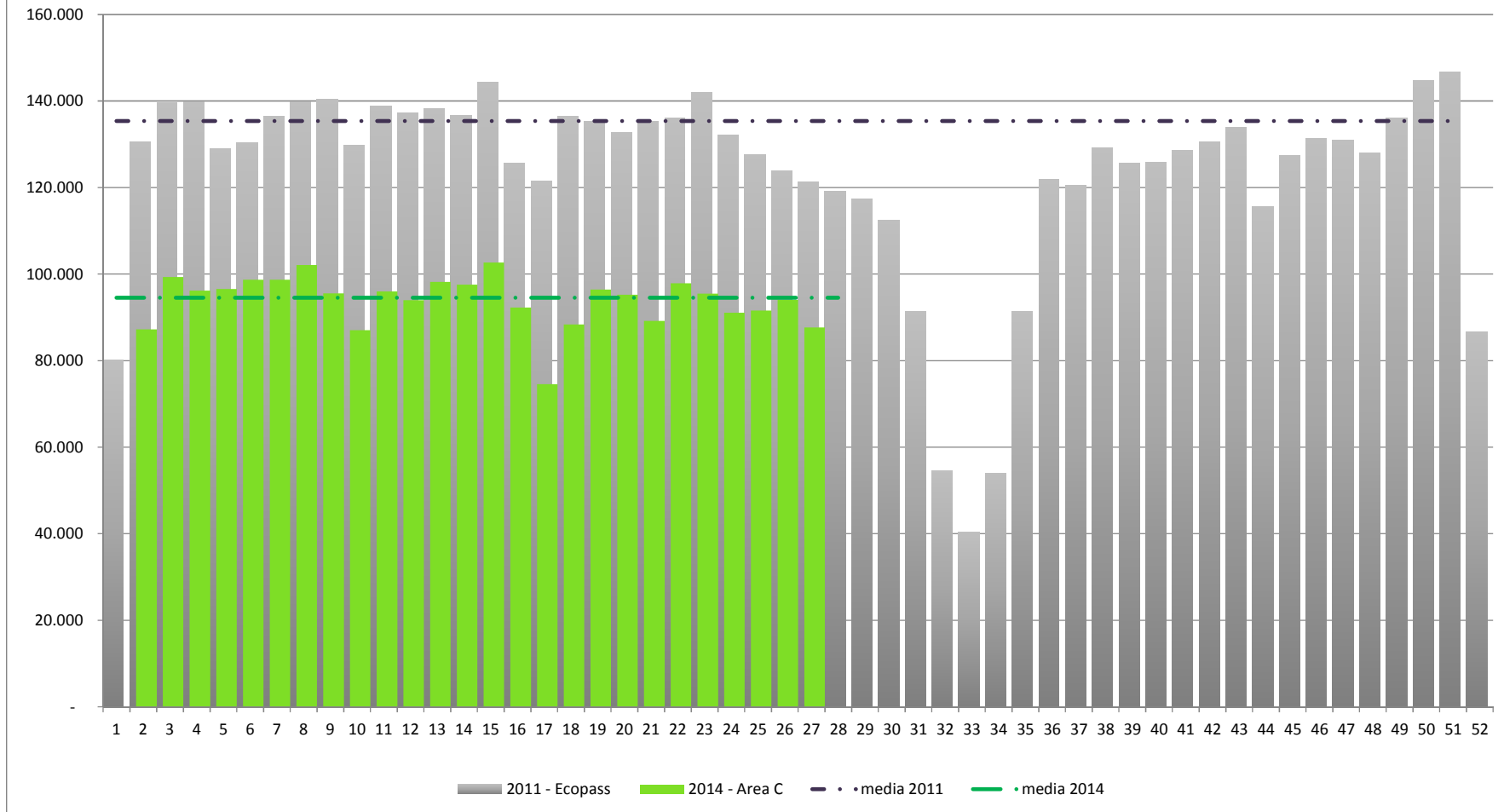
Confronto ingressi medi giornalieri per settimana							
N° settimana	2011 - Ecopass	2012 - Area C	2013 - Area C	2014 - Area C	Variazione % 2014 su 2013	Variazione % 2014 su 2011	Note
25	127.636	87.808	92.066	91.573	-0,5%	-28,3%	Escluso 22/06/2012 sciopero TPL
26	123.885	87.254	90.818	94.009	3,5%	-24,1%	
27	121.229	81.407	85.256	87.673	2,8%	-27,7%	
28	119.186	82.198	85.594				
29	117.444	70.814	83.976				
30	112.475	76.887	81.668				
31	91.317	-	74.295				Sospensione provvedimento 2012
32	54.447	-	52.914				Sospensione provvedimento 2012
33	40.304	-	-				Sospensione provvedimento
34	53.947	-	-				Sospensione provvedimento
35	91.422	-	56.475				Sospensione provvedimento 2012
36	121.880	-	78.112				Sospensione provvedimento 2012

Confronto ingressi medi giornalieri per settimana

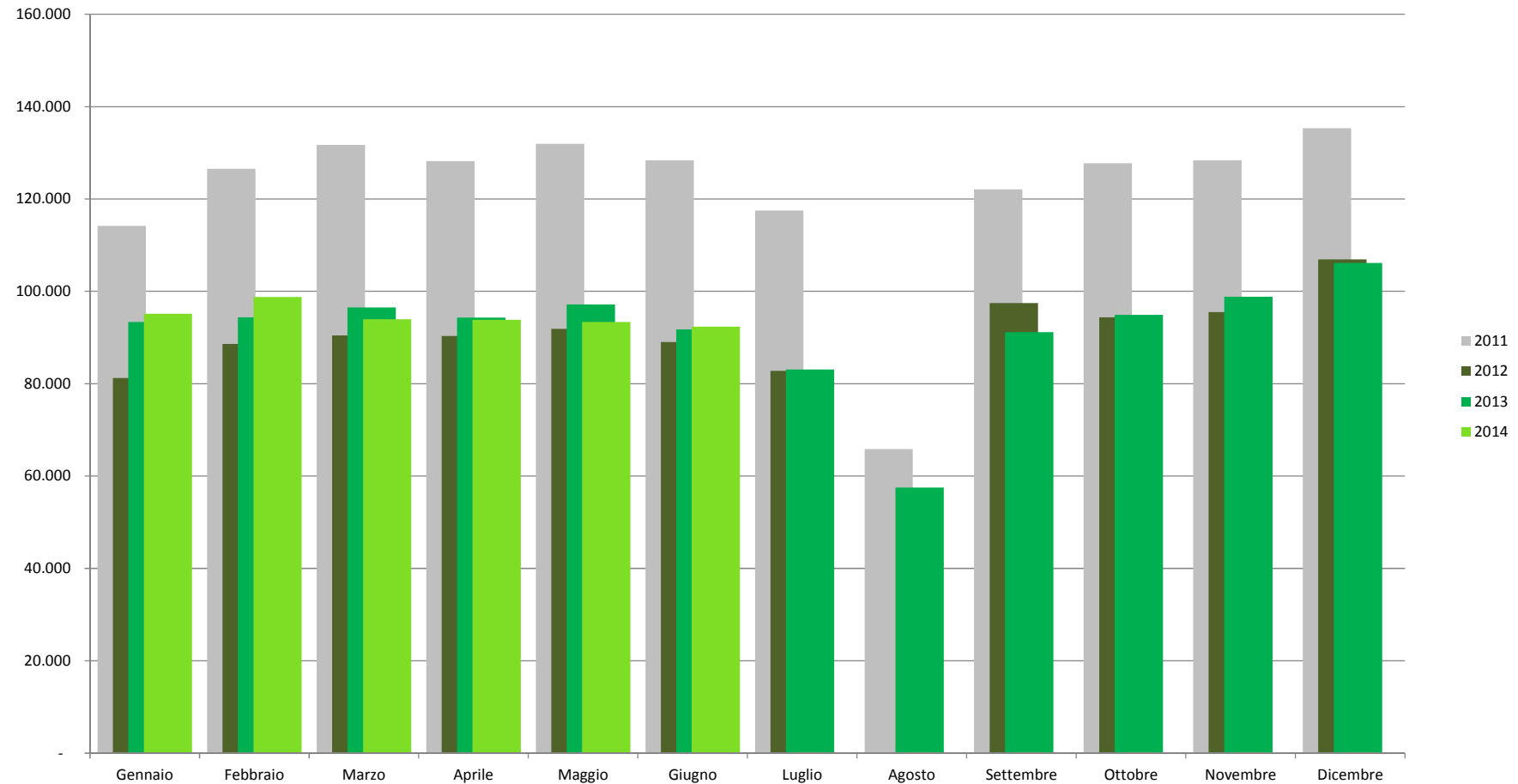
N° settimana	2011 - Ecopass	2012 - Area C	2013 - Area C	2014 - Area C	Variazione % 2014 su 2013	Variazione % 2014 su 2011	Note
37	120.480	-	89.753				Sospensione provvedimento 2012
38	129.273	94.361	99.032				
39	125.518	99.791	97.276				
40	125.951	92.051	95.455				Escluso 2 Ottobre 2012 per sciopero TPL
41	128.562	92.370	98.813				
42	130.552	94.985	95.287				Escluso 18 Ottobre 2013 per sciopero TPL
43	133.937	94.027	98.294				
44	115.668	87.724	84.511				Ponte 1° novembre
45	127.425	92.901	96.742				
46	131.259	92.126	98.238				
47	130.917	95.514	101.404				
48	127.924	96.452	99.069				Escluso 29 Novembre 2012 per sciopero TPL e

Confronto ingressi medi giornalieri per settimana							
N° settimana	2011 - Ecopass	2012 - Area C	2013 - Area C	2014 - Area C	Variazione % 2014 su 2013	Variazione % 2014 su 2011	Note
49	136.073	100.837	99.790				Escluso il 6 dicembre 2013 per sciopero TPL e Ponte di Santo Ambrogio
50	144.645	98.372	103.503				
51	146.683	113.674	115.792				Escluso il 16 dicembre 2013 per sciopero TPL
52	-	-	-				Sospensione provvedimento
Media Annuale Giorni Area C	131.898	90.849	92.266	94.573	2,5%	-28,3%	

Confronto degli ingressi medi giornalieri in Area C per settimana

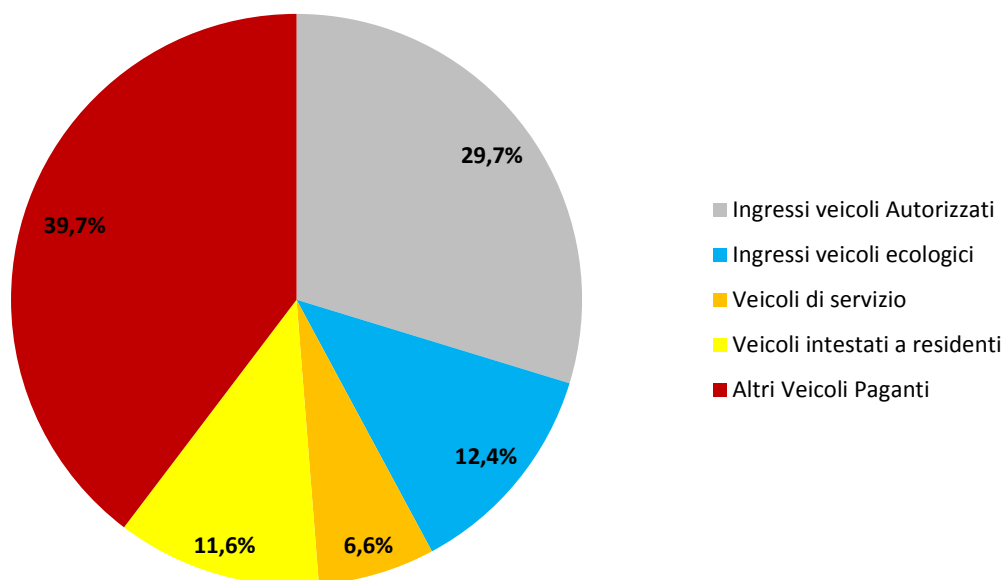


Confronto mensile della media giornaliera degli ingressi ad Area C



4. RIPARTIZIONE DEGLI INGRESSI IN AREA C

Ripartizione degli ingressi ad Area C - 2014



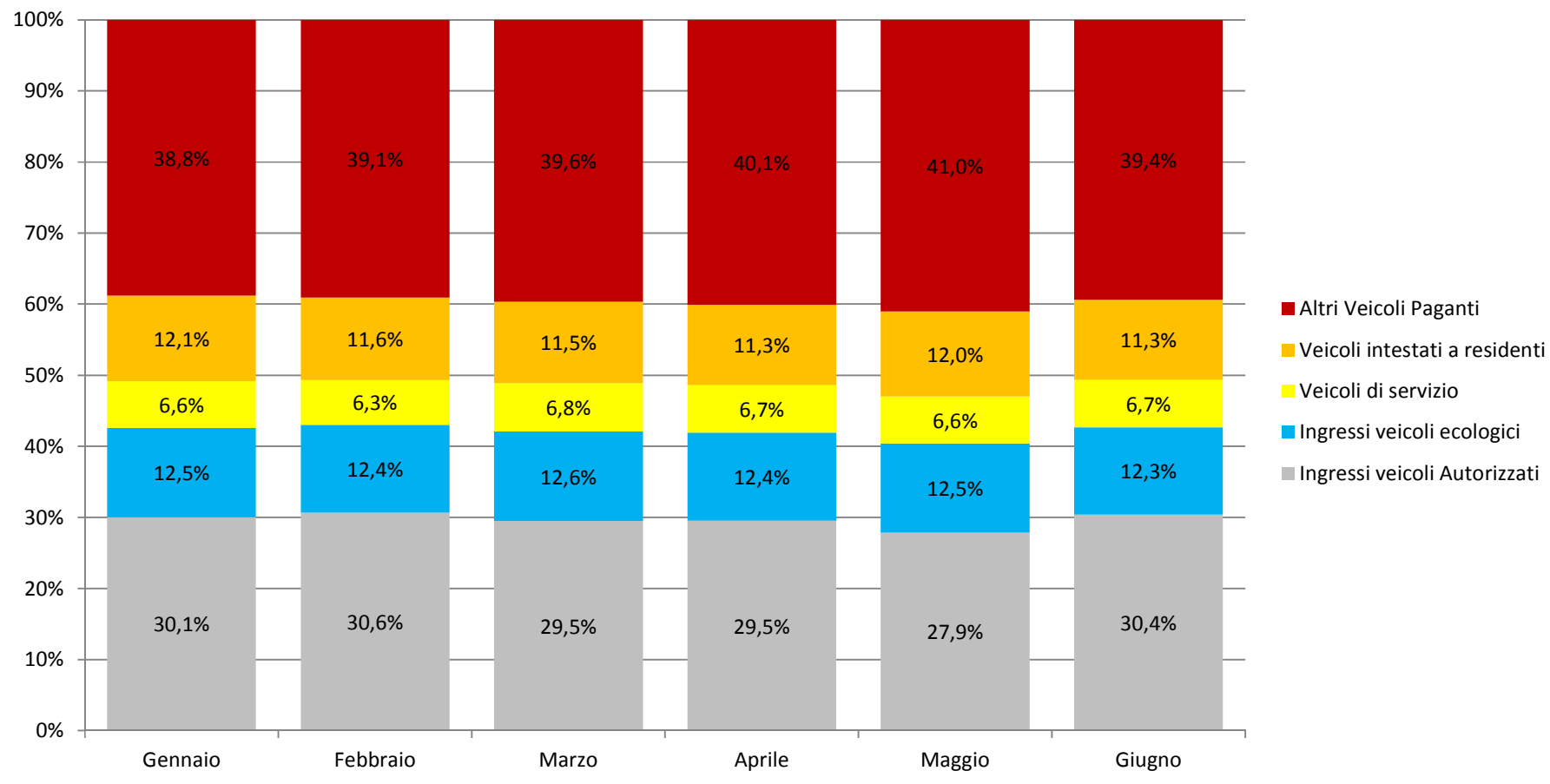
COMMENTO SINTETICO

- La ripartizione percentuale per classi veicolari degli ingressi in Area C durante i primi sei mesi del 2014 risulta leggermente diversa rispetto ai due anni precedenti. Le variazioni principali si registrano tra i veicoli autorizzati e quelli ecologici che aumentano entrambi di circa 1.000 transiti/giorno. Il relativo incremento della ripartizione percentuale si attesta rispettivamente ad un +0,5% per gli autorizzati e un +0,8% per i quei veicoli definiti ecologici.
- Fra i veicoli sottoposti a pagamento si ha la variazione speculare del -1,3% che però comporta comunque un leggero incremento degli ingressi medi giornalieri pari a circa 220 transiti/giorno. A differenza del 2013 la crescita non è interamente attribuibile al segmento dei veicoli intestati ai residenti e a quello dei veicoli commerciali, anzi, entrambe le classi presentano una lieve riduzione rispetto alla media dell'anno precedente.

Data	Ingressi veicoli Autorizzati		Ingressi veicoli ecologici		Ingressi veicoli sottoposti a pagamento				Totale complessivo
	Veicoli Commerciali, bus e veicoli speciali	Autovetture trasporto persone	Veicoli Commerciali, bus e veicoli speciali	Autovetture trasporto persone	Veicoli di servizio	Veicoli intestati a residenti	Altri veicoli Commerciali, bus e veicoli speciali	Altre autovetture trasporto persone	
Media degli ingressi giornalieri Pre-Area C	1.530	7.342	2.274	9.387	5.625	12.376	7.988	75.535	122.057
	8.872		11.661		101.524				
Suddivisione %	1,3%	6,0%	1,9%	7,7%	4,6%	10,1%	6,5%	61,9%	100%
	7,3%		9,6%		83,2%				
Media 2012 degli ingressi giornalieri ad Area C	2.383	23.820	2.746	7.340	5.953	10.478	4.468	31.436	88.624
	26.203		10.086		52.335				
Suddivisione %	2,7%	26,9%	3,1%	8,3%	6,7%	11,8%	5,0%	35,5%	100%
	29,6%		11,4%		59,1%				
Media 2013 degli ingressi giornalieri ad Area C	2.780	23.275	2.720	7.639	6.240	10.668	4.505	31.377	89.204
	26.055		10.359		52.790				
Suddivisione %	3,1%	26,1%	3,0%	8,6%	7,0%	12,0%	5,1%	35,2%	100%
	29,2%		11,6%		59,2%				
Media 1° semestre 2014 degli ingressi giornalieri ad Area C	3.181	24.050	2.754	8.629	6.062	10.600	4.603	31.745	91.625
	27.231		11.383		53.011				
Suddivisione %	3,5%	26,2%	3,0%	9,4%	6,6%	11,6%	5,0%	34,6%	100%
	29,7%		12,4%		57,9%				

**Gli ingressi medi sono calcolati tenendo conto della chiusura anticipata del provvedimento alle 18:00 durante i giovedì*

Ripartizione media mensile delle classi veicolari - 2014



5. INGRESSI ORARI ALLA ZTL AREA C

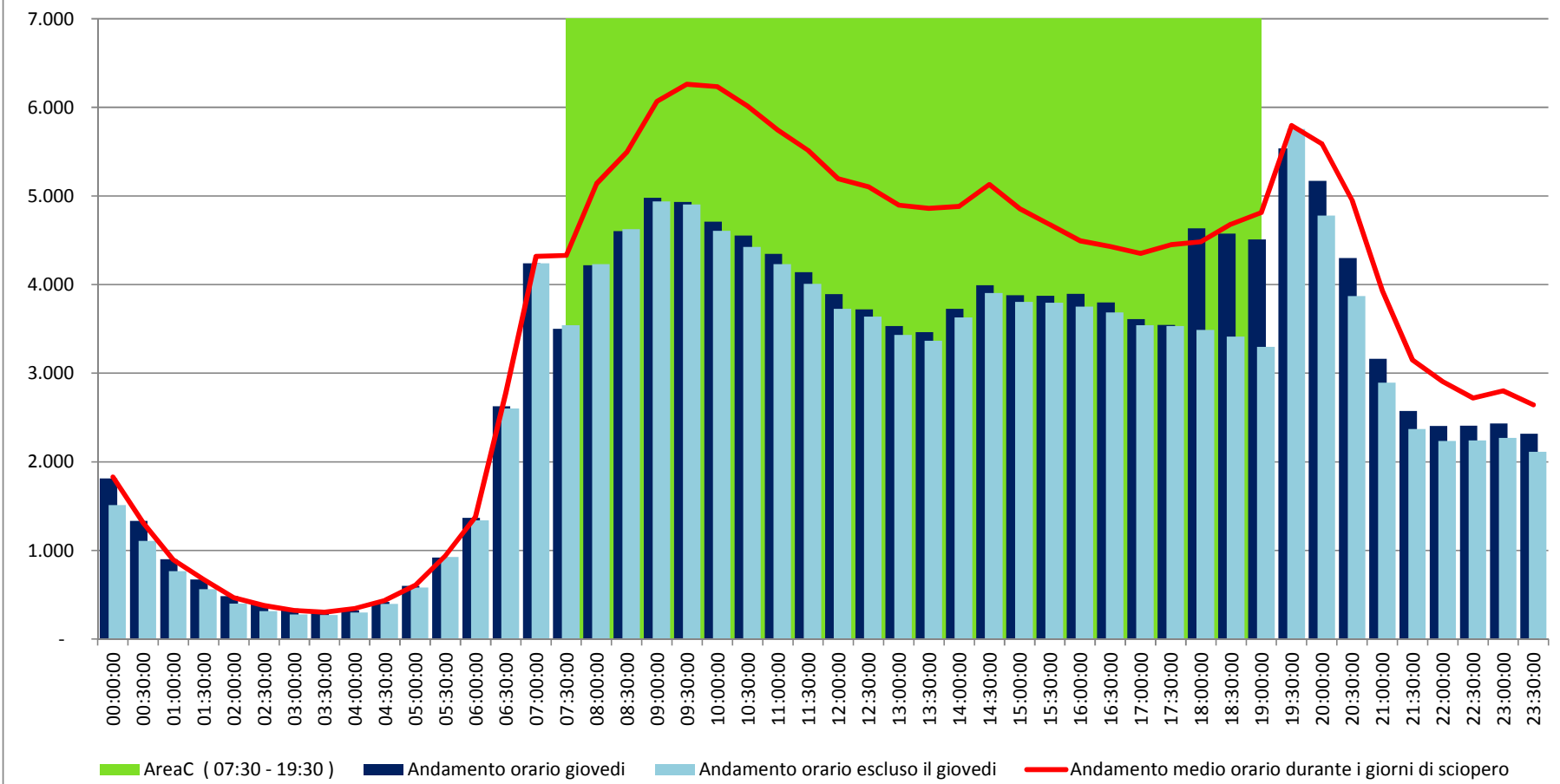
COMMENTO SINTETICO

- L'andamento orario degli ingressi in Area C durante il primo semestre del 2014 non presenta variazioni significative rispetto agli anni precedenti.
- Si conferma l'andamento della curva degli ingressi nella Cerchia dei Bastioni a seguito dell'introduzione del provvedimento Area C. Tale andamento è caratterizzato dai picchi di traffico prima delle 07:30 e soprattutto dopo le 19:30, quando si registra il maggior numero assoluto di ingressi.
- L'anticipo alle 18:00 del termine di Area C, nei giovedì feriali, determina un anticipo e smussamento del picco di traffico serale e, complessivamente, un incremento medio di circa 3.455 ingressi/giorno.

Andamento orario medio degli ingressi in Area C				
Passo orario	Giorni Area C	Escluso i Giovedì	Giovedì	Giorni di sciopero
0.00-0.30	1.572	1.510	1.813	1.830
0.30-1.00	1.154	1.108	1.333	1.312
1.00-1.30	794	766	902	894
1.30-2.00	586	563	671	674
2.00-2.30	416	399	483	466
2.30-3.00	330	315	389	378
3.00-3.30	293	279	345	322
3.30-4.00	280	273	309	304
4.00-4.30	306	301	325	344
4.30-5.00	401	397	419	437
5.00-5.30	584	580	601	604
5.30-6.00	926	928	919	939
6.00-6.30	1.346	1.341	1.369	1.380
6.30-7.00	2.607	2.602	2.626	2.775
7.00-7.30	4.241	4.241	4.241	4.318
7.30-8.00	3.534	3.542	3.501	4.332
8.00-8.30	4.228	4.230	4.219	5.138

Andamento orario medio degli ingressi in Area C				
Passo orario	Giorni Area C	Escluso i Giovedì	Giovedì	Giorni di sciopero
8.30-9.00	4.621	4.626	4.605	5.493
9.00-9.30	4.947	4.939	4.979	6.068
9.30-10.00	4.910	4.904	4.932	6.263
10.00-10.30	4.629	4.608	4.710	6.234
10.30-11.00	4.451	4.424	4.553	6.014
11.00-11.30	4.254	4.230	4.347	5.743
11.30-12.00	4.035	4.008	4.141	5.514
12.00-12.30	3.759	3.725	3.891	5.194
12.30-13.00	3.656	3.639	3.719	5.106
13.00-13.30	3.452	3.431	3.533	4.895
13.30-14.00	3.387	3.367	3.465	4.860
14.00-14.30	3.649	3.630	3.725	4.882
14.30-15.00	3.922	3.904	3.992	5.129
15.00-15.30	3.821	3.805	3.882	4.859
15.30-16.00	3.811	3.794	3.875	4.677
16.00-16.30	3.783	3.754	3.894	4.495
16.30-17.00	3.708	3.686	3.796	4.429
17.00-17.30	3.557	3.543	3.610	4.352
17.30-18.00	3.535	3.533	3.544	4.450
18.00-18.30	3.724	3.489	4.636	4.482
18.30-19.00	3.652	3.414	4.575	4.683
19.00-19.30	3.547	3.298	4.511	4.812
19.30-20.00	5.712	5.757	5.537	5.797
20.00-20.30	4.860	4.779	5.173	5.592
20.30-21.00	3.959	3.871	4.299	4.952
21.00-21.30	2.948	2.893	3.163	3.931
21.30-22.00	2.412	2.371	2.572	3.150
22.00-22.30	2.269	2.234	2.405	2.906
22.30-23.00	2.276	2.242	2.407	2.722
23.00-23.30	2.303	2.270	2.432	2.800
23.30-24.00	2.156	2.114	2.317	2.642
Totale complessivo giornaliero	139.307	137.659	145.690	173.576
Totale dalle 07:30 alle 19:30	94.573	93.524	98.638	122.106

Andamento orario degli ingressi in Area C - 2013



6. FREQUENZA D'ACCESSO ALLA ZTL

COMMENTO SINTETICO

- **Durante i 117 giorni di applicazione di Area C nel 2014, sono entrati nella ZTL circa 745.243 veicoli differenti.**
- Mediamente, ogni veicolo ha effettuato circa 7,9 giorni di ingresso nella ZTL. Come negli anni precedenti tale valore medio presenta un'elevata variabilità fra le differenti classi veicolari:
 - 24,1 giorni per i veicoli autorizzati esenti da pagamento,
 - 18,7 per i residenti,
 - 19 giorni per i veicoli di servizio,
 - 11,3 giorni per i veicoli ecologici non sottoposti a pagamento,
 - 5 giorni per i veicoli sottoposti a tariffa intera di accesso alla ZTL.
- **Si conferma l'assoluta prevalenza di ingressi occasionali** nell'area, con il 44% di veicoli entrati un solo giorno e il 74,2% dei veicoli entrati per meno del 5% dei 117 giorni (≤ 5).
- **Aumentano rispetto alle frequenze registrate gli spostamenti sistematici passando dal 1,9 del 2013 al 3,0% dei veicoli** entrati per almeno il 50% (> 58 gg) dei giorni di applicazione del provvedimento.
- **Il 95,0% dei veicoli intestati a residenti nella ZTL non ha superato i 40 ingressi gratuiti previsti dal provvedimento.** Al 30 Giugno 2014 sono stati rilasciati 38.994 permessi per residenti associati a 47.675 veicoli diversi.

Giorni di ingresso	Veicoli autorizzati		Veicoli Ecologici		Veicoli sottoposti a pagamento						Totale	
	Veicoli	%	Veicoli	%	Residenti	%	Veicoli di servizio	%	Altri paganti	%	Veicoli	%
0	-	-	-	-	8.487	21,76%	-	-	-	-	8.487	1,14%
1	9.328	19,57%	25.261	34,66%	1.852	4,75%	2.823	14,40%	281.369	49,70%	320.633	43,02%
2	4.713	9,89%	9.635	13,22%	1.556	3,99%	1.740	8,87%	87.558	15,47%	105.202	14,12%
3	2.982	6,26%	5.519	7,57%	1.408	3,61%	1.223	6,24%	44.952	7,94%	56.084	7,53%
4	2.279	4,78%	3.808	5,22%	1.279	3,28%	1.067	5,44%	28.140	4,97%	36.573	4,91%
5	1.757	3,69%	2.880	3,95%	1.217	3,12%	850	4,33%	19.297	3,41%	26.001	3,49%
6	1.380	2,90%	2.288	3,14%	1.143	2,93%	709	3,62%	14.329	2,53%	19.849	2,66%
7	1.161	2,44%	1.797	2,47%	1.068	2,74%	647	3,30%	11.105	1,96%	15.778	2,12%
8	1.031	2,16%	1.483	2,03%	1.005	2,58%	569	2,90%	8.761	1,55%	12.849	1,72%
9	921	1,93%	1.235	1,69%	893	2,29%	537	2,74%	7.128	1,26%	10.714	1,44%
10	821	1,72%	1.104	1,51%	926	2,37%	491	2,50%	6.096	1,08%	9.438	1,27%
11	695	1,46%	1.055	1,45%	894	2,29%	442	2,25%	4.963	0,88%	8.049	1,08%
12	689	1,45%	873	1,20%	803	2,06%	419	2,14%	4.274	0,75%	7.058	0,95%
13	614	1,29%	795	1,09%	773	1,98%	342	1,74%	3.700	0,65%	6.224	0,84%
14	575	1,21%	722	0,99%	740	1,90%	301	1,54%	3.152	0,56%	5.490	0,74%
15	502	1,05%	618	0,85%	647	1,66%	298	1,52%	2.846	0,50%	4.911	0,66%
16	482	1,01%	560	0,77%	597	1,53%	266	1,36%	2.553	0,45%	4.458	0,60%
17	478	1,00%	561	0,77%	586	1,50%	284	1,45%	2.202	0,39%	4.111	0,55%
18	455	0,95%	487	0,67%	551	1,41%	268	1,37%	1.962	0,35%	3.723	0,50%
19	462	0,97%	484	0,66%	504	1,29%	242	1,23%	1.819	0,32%	3.511	0,47%
20	404	0,85%	478	0,66%	446	1,14%	240	1,22%	1.633	0,29%	3.201	0,43%
21	361	0,76%	383	0,53%	450	1,15%	218	1,11%	1.563	0,28%	2.975	0,40%

Giorni di ingresso	Veicoli autorizzati		Veicoli Ecologici		Veicoli sottoposti a pagamento						Totale	
	Veicoli	%	Veicoli	%	Residenti	%	Veicoli di servizio	%	Altri paganti	%	Veicoli	%
22	301	0,63%	382	0,52%	434	1,11%	200	1,02%	1.450	0,26%	2.767	0,37%
23	323	0,68%	388	0,53%	391	1,00%	223	1,14%	1.272	0,22%	2.597	0,35%
24	296	0,62%	340	0,47%	325	0,83%	173	0,88%	1.186	0,21%	2.320	0,31%
25	296	0,62%	308	0,42%	377	0,97%	180	0,92%	1.133	0,20%	2.294	0,31%
26	293	0,61%	323	0,44%	320	0,82%	175	0,89%	1.011	0,18%	2.122	0,28%
27	282	0,59%	321	0,44%	278	0,71%	175	0,89%	941	0,17%	1.997	0,27%
28	260	0,55%	289	0,40%	304	0,78%	159	0,81%	830	0,15%	1.842	0,25%
29	248	0,52%	243	0,33%	276	0,71%	145	0,74%	803	0,14%	1.715	0,23%
30	264	0,55%	239	0,33%	241	0,62%	160	0,82%	728	0,13%	1.632	0,22%
31	265	0,56%	251	0,34%	254	0,65%	142	0,72%	705	0,12%	1.617	0,22%
32	227	0,48%	211	0,29%	240	0,62%	127	0,65%	652	0,12%	1.457	0,20%
33	246	0,52%	200	0,27%	223	0,57%	132	0,67%	677	0,12%	1.478	0,20%
34	236	0,50%	212	0,29%	223	0,57%	132	0,67%	653	0,12%	1.456	0,20%
35	236	0,50%	217	0,30%	213	0,55%	110	0,56%	589	0,10%	1.365	0,18%
36	222	0,47%	210	0,29%	191	0,49%	93	0,47%	540	0,10%	1.256	0,17%
37	235	0,49%	184	0,25%	183	0,47%	111	0,57%	513	0,09%	1.226	0,16%
38	208	0,44%	185	0,25%	190	0,49%	100	0,51%	467	0,08%	1.150	0,15%
39	244	0,51%	160	0,22%	201	0,52%	96	0,49%	426	0,08%	1.127	0,15%
40	196	0,41%	180	0,25%	173	0,44%	95	0,48%	421	0,07%	1.065	0,14%
41	231	0,48%	156	0,21%	162	0,42%	84	0,43%	386	0,07%	1.019	0,14%
42	199	0,42%	160	0,22%	169	0,43%	79	0,40%	412	0,07%	1.019	0,14%
43	186	0,39%	154	0,21%	160	0,41%	88	0,45%	358	0,06%	946	0,13%

Giorni di ingresso	Veicoli autorizzati		Veicoli Ecologici		Veicoli sottoposti a pagamento						Totale	
	Veicoli	%	Veicoli	%	Residenti	%	Veicoli di servizio	%	Altri paganti	%	Veicoli	%
44	211	0,44%	154	0,21%	164	0,42%	78	0,40%	339	0,06%	946	0,13%
45	198	0,42%	132	0,18%	144	0,37%	73	0,37%	342	0,06%	889	0,12%
46	199	0,42%	152	0,21%	124	0,32%	77	0,39%	320	0,06%	872	0,12%
47	195	0,41%	149	0,20%	143	0,37%	81	0,41%	319	0,06%	887	0,12%
48	198	0,42%	133	0,18%	160	0,41%	70	0,36%	315	0,06%	876	0,12%
49	181	0,38%	120	0,16%	155	0,40%	87	0,44%	270	0,05%	813	0,11%
50	189	0,40%	143	0,20%	127	0,33%	57	0,29%	273	0,05%	789	0,11%
51	191	0,40%	133	0,18%	141	0,36%	52	0,27%	252	0,04%	769	0,10%
52	181	0,38%	119	0,16%	145	0,37%	55	0,28%	250	0,04%	750	0,10%
53	161	0,34%	114	0,16%	128	0,33%	63	0,32%	241	0,04%	707	0,09%
54	169	0,35%	112	0,15%	127	0,33%	60	0,31%	250	0,04%	718	0,10%
55	158	0,33%	100	0,14%	97	0,25%	59	0,30%	210	0,04%	624	0,08%
56	168	0,35%	98	0,13%	130	0,33%	58	0,30%	227	0,04%	681	0,09%
57	125	0,26%	83	0,11%	125	0,32%	56	0,29%	209	0,04%	598	0,08%
58	145	0,30%	101	0,14%	116	0,30%	61	0,31%	206	0,04%	629	0,08%
59	124	0,26%	97	0,13%	107	0,27%	46	0,23%	194	0,03%	568	0,08%
60	112	0,23%	113	0,16%	107	0,27%	35	0,18%	196	0,03%	563	0,08%
61	102	0,21%	87	0,12%	105	0,27%	48	0,24%	198	0,03%	540	0,07%
62	115	0,24%	80	0,11%	88	0,23%	53	0,27%	160	0,03%	496	0,07%
63	96	0,20%	96	0,13%	98	0,25%	44	0,22%	157	0,03%	491	0,07%
64	113	0,24%	86	0,12%	99	0,25%	45	0,23%	165	0,03%	508	0,07%
65	117	0,25%	83	0,11%	76	0,19%	37	0,19%	161	0,03%	474	0,06%

Giorni di ingresso	Veicoli autorizzati		Veicoli Ecologici		Veicoli sottoposti a pagamento						Totale	
	Veicoli	%	Veicoli	%	Residenti	%	Veicoli di servizio	%	Altri paganti	%	Veicoli	%
66	87	0,18%	89	0,12%	110	0,28%	44	0,22%	139	0,02%	469	0,06%
67	107	0,22%	68	0,09%	92	0,24%	34	0,17%	164	0,03%	465	0,06%
68	117	0,25%	74	0,10%	98	0,25%	31	0,16%	162	0,03%	482	0,06%
69	104	0,22%	63	0,09%	94	0,24%	41	0,21%	147	0,03%	449	0,06%
70	116	0,24%	89	0,12%	84	0,22%	35	0,18%	140	0,02%	464	0,06%
71	95	0,20%	74	0,10%	84	0,22%	32	0,16%	123	0,02%	408	0,05%
72	103	0,22%	66	0,09%	78	0,20%	24	0,12%	129	0,02%	400	0,05%
73	96	0,20%	64	0,09%	94	0,24%	43	0,22%	134	0,02%	431	0,06%
74	111	0,23%	72	0,10%	100	0,26%	27	0,14%	146	0,03%	456	0,06%
75	105	0,22%	68	0,09%	85	0,22%	37	0,19%	121	0,02%	416	0,06%
76	111	0,23%	76	0,10%	82	0,21%	20	0,10%	118	0,02%	407	0,05%
77	106	0,22%	76	0,10%	86	0,22%	26	0,13%	129	0,02%	423	0,06%
78	106	0,22%	61	0,08%	65	0,17%	36	0,18%	144	0,03%	412	0,06%
79	102	0,21%	66	0,09%	88	0,23%	27	0,14%	154	0,03%	437	0,06%
80	99	0,21%	50	0,07%	75	0,19%	32	0,16%	119	0,02%	375	0,05%
81	115	0,24%	57	0,08%	80	0,21%	28	0,14%	143	0,03%	423	0,06%
82	100	0,21%	58	0,08%	79	0,20%	24	0,12%	141	0,02%	402	0,05%
83	110	0,23%	76	0,10%	62	0,16%	34	0,17%	130	0,02%	412	0,06%
84	117	0,25%	77	0,11%	72	0,18%	26	0,13%	111	0,02%	403	0,05%
85	108	0,23%	89	0,12%	66	0,17%	36	0,18%	140	0,02%	439	0,06%
86	125	0,26%	65	0,09%	66	0,17%	33	0,17%	120	0,02%	409	0,05%
87	117	0,25%	62	0,09%	67	0,17%	24	0,12%	118	0,02%	388	0,05%

Giorni di ingresso	Veicoli autorizzati		Veicoli Ecologici		Veicoli sottoposti a pagamento						Totale	
	Veicoli	%	Veicoli	%	Residenti	%	Veicoli di servizio	%	Altri paganti	%	Veicoli	%
88	131	0,27%	70	0,10%	67	0,17%	25	0,13%	138	0,02%	431	0,06%
89	115	0,24%	61	0,08%	72	0,18%	29	0,15%	112	0,02%	389	0,05%
90	120	0,25%	62	0,09%	49	0,13%	29	0,15%	108	0,02%	368	0,05%
91	120	0,25%	64	0,09%	67	0,17%	24	0,12%	98	0,02%	373	0,05%
92	117	0,25%	78	0,11%	61	0,16%	39	0,20%	98	0,02%	393	0,05%
93	137	0,29%	64	0,09%	55	0,14%	24	0,12%	110	0,02%	390	0,05%
94	133	0,28%	60	0,08%	55	0,14%	21	0,11%	123	0,02%	392	0,05%
95	148	0,31%	60	0,08%	56	0,14%	14	0,07%	113	0,02%	391	0,05%
96	159	0,33%	61	0,08%	53	0,14%	23	0,12%	112	0,02%	408	0,05%
97	150	0,31%	56	0,08%	49	0,13%	20	0,10%	96	0,02%	371	0,05%
98	155	0,33%	70	0,10%	50	0,13%	20	0,10%	87	0,02%	382	0,05%
99	166	0,35%	44	0,06%	39	0,10%	20	0,10%	74	0,01%	343	0,05%
100	165	0,35%	54	0,07%	42	0,11%	21	0,11%	98	0,02%	380	0,05%
101	166	0,35%	60	0,08%	43	0,11%	17	0,09%	100	0,02%	386	0,05%
102	161	0,34%	57	0,08%	28	0,07%	16	0,08%	78	0,01%	340	0,05%
103	184	0,39%	62	0,09%	49	0,13%	19	0,10%	83	0,01%	397	0,05%
104	204	0,43%	46	0,06%	28	0,07%	21	0,11%	87	0,02%	386	0,05%
105	213	0,45%	51	0,07%	34	0,09%	31	0,16%	86	0,02%	415	0,06%
106	206	0,43%	52	0,07%	35	0,09%	18	0,09%	72	0,01%	383	0,05%
107	218	0,46%	61	0,08%	26	0,07%	22	0,11%	62	0,01%	389	0,05%
108	210	0,44%	38	0,05%	27	0,07%	20	0,10%	61	0,01%	356	0,05%
109	236	0,50%	43	0,06%	26	0,07%	20	0,10%	49	0,01%	374	0,05%

Giorni di ingresso	Veicoli autorizzati		Veicoli Ecologici		Veicoli sottoposti a pagamento						Totale	
	Veicoli	%	Veicoli	%	Residenti	%	Veicoli di servizio	%	Altri paganti	%	Veicoli	%
110	172	0,36%	41	0,06%	16	0,04%	23	0,12%	53	0,01%	305	0,04%
111	158	0,33%	34	0,05%	27	0,07%	24	0,12%	47	0,01%	290	0,04%
112	118	0,25%	37	0,05%	24	0,06%	23	0,12%	45	0,01%	247	0,03%
113	94	0,20%	40	0,05%	13	0,03%	26	0,13%	47	0,01%	220	0,03%
114	52	0,11%	41	0,06%	12	0,03%	25	0,13%	33	0,01%	163	0,02%
115	46	0,10%	30	0,04%	8	0,02%	29	0,15%	27	0,00%	140	0,02%
116	18	0,04%	21	0,03%	15	0,04%	22	0,11%	19	0,00%	95	0,01%
117	-	0,00%	-	0,00%	2	0,01%	-	0,00%	-	0,00%	2	0,00%
Totale	47.661	100%	72.882	100%	38.994	100%	19.609	100%	566.097	100%	745.243	100%