

Monitoraggio Area C

Primi risultati a due mesi dall'attuazione di Area C

Traffico e composizione del parco veicolare

<i>elaborato:</i>		<i>codifica:</i>	
RELAZIONE		120010011_00.doc	
		<i>revisione:</i>	
		00	
<i>data:</i>	<i>redatto:</i>	<i>verificato:</i>	<i>approvato:</i>
27/03/2012	Davide Nuccio Luca Tosi	Luca Tosi	Luca Tosi Maria Berrini

Agenzia Mobilità Ambiente e Territorio Srl

Sede Legale e Uffici: Via G. Deledda, 9/A – 20127 Milano

Telefono +39 02 8846 7298

Fax + 39 02 8846 7349

e-mail: info@amat-mi.it

Amministratore Unico

Arch. Maria Berrini

Tutti i diritti sono riservati

Tutti i diritti di riproduzione e rielaborazione anche parziale dei testi sono riservati; l'eventuale utilizzo e pubblicazione anche di parti di testo, delle tavole o delle tabelle dovrà prevedere la citazione della fonte.

Sommario

<u>1. PREMESSA</u>	<u>4</u>
<u>2. ANDAMENTO GIORNALIERO DEGLI INGRESSI DI AUTOVEICOLI IN AREA C</u>	<u>5</u>
2.1 COMMENTO SINTETICO	6
<u>3. INDICI DI TRAFFICO A MILANO – CONFRONTO GENNAIO E FEBBRAIO 2011-2012</u>	<u>8</u>
<u>4. SUDDIVISIONE DEGLI INGRESSI PER CLASSE VEICOLARE (SITUAZIONE CONSOLIDATA ALLA 9^ SETTIMANA DI APPLICAZIONE AREA C)</u>	<u>10</u>
4.1 COMMENTO SINTETICO	10
<u>5. ANALISI INGRESSI VEICOLI AUTORIZZATI</u>	<u>12</u>
5.1 ANDAMENTO GIORNALIERO INGRESSI AUTOVEICOLI AUTORIZZATI	12
5.2 SUDDIVISIONE PER TIPO DI AUTORIZZAZIONE	13
5.3 COMMENTO SINTETICO	14
<u>6. VEICOLI SOGGETTI A PAGAMENTO</u>	<u>15</u>
6.1 COMMENTO SINTETICO	16
<u>7. ANDAMENTO ORARIO INGRESSI AUTOVEICOLI IN AREA C</u>	<u>17</u>
7.1 COMMENTO SINTETICO	17

1. PREMESSA

Il presente documento sintetizza i primi risultati del monitoraggio Area C a de mesi dall'avvio del provvedimento.

I dati riportati sono ricavati dal sistema di varchi elettronici che controlla tutti i transiti veicolari in ingresso all'area. Per ogni targa in transito, sono ricavate dal database della motorizzazione civile le informazioni necessarie per una classificazione dei veicoli in funzione della tipologia, dell'alimentazione e della classe Euro, al fine di caratterizzare il veicolo in una delle classi definite dal provvedimento.

2. ANDAMENTO GIORNALIERO DEGLI INGRESSI DI AUTOVEICOLI IN AREA C

N° giorni applicazione Area C: 42 (dal 16 gennaio al 16 marzo 2012)

3 giorni sospensione del provvedimento per sciopero

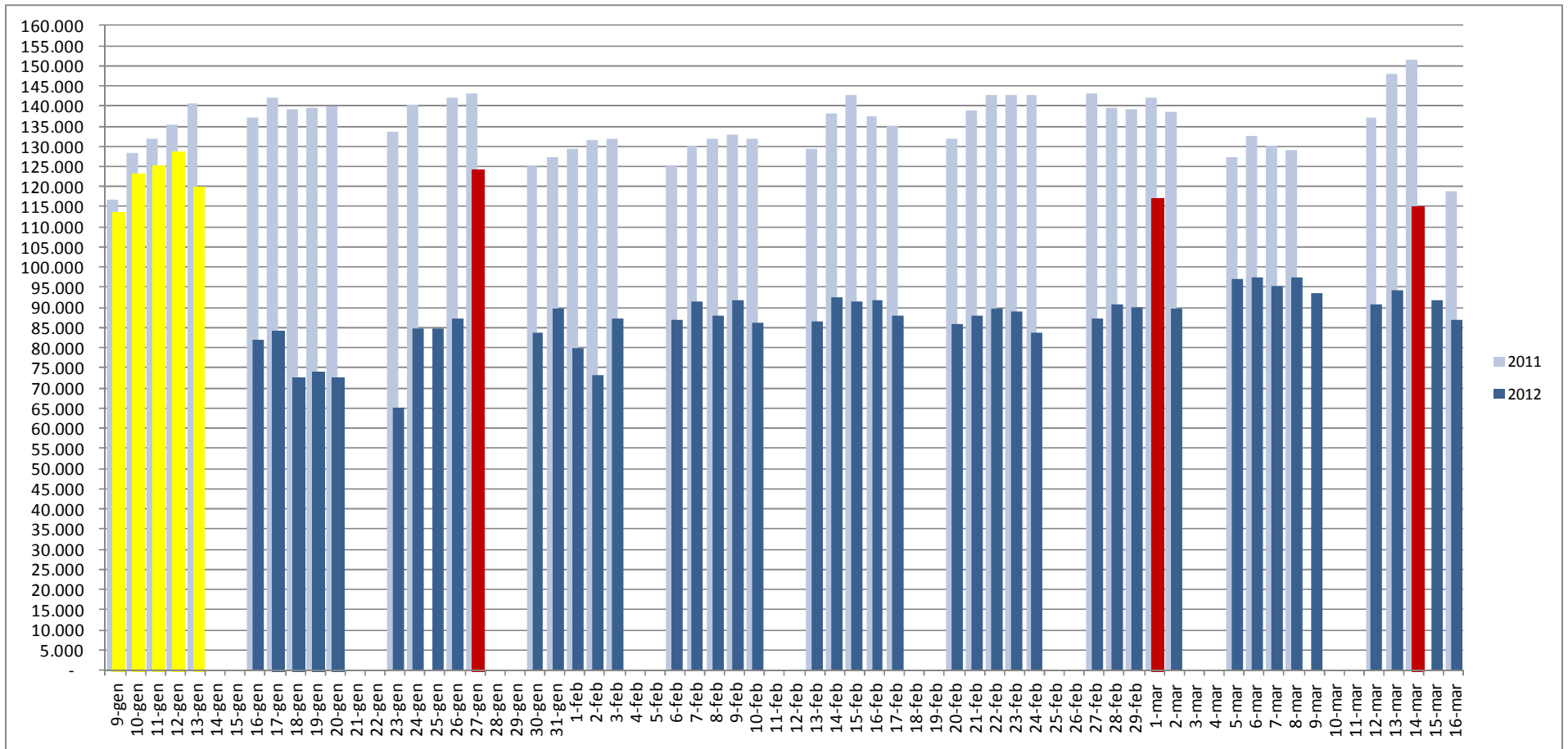
Ingressi medi giornalieri nelle prime 9 settimane di applicazione del provvedimento

n° Settimana di Provvedimento AREA C	Media ingressi giornalieri 2011 - Ecopass attivo	Media ingressi giornalieri 2012 - Area C attiva	Variazione %	Note
1°	139.542	77.109	-45%	
2°	139.832	80.454	-42%	Esclusi: 26/1/2011 e 27/1/2012 sciopero TPL
3°	129.053	82.776	-36%	1 e 2/2/2012 anomali per neve
4°	130.379	88.869	-32%	
5°	136.495	90.076	-34%	
6°	139.755	87.227	-38%	
7°	140.496	89.439	-36%	Escluso: 1/3/2012 sciopero TPL
8°	129.671	96.206	-26%	Escluso: 11/3/2011 sciopero TPL
9°	145.599	90.895	-38%	Esclusi: 17/3/2011 e 14/3/2012 sciopero TPL
Media 9 settimane	135.789	87.011	-36%	

Totale ingressi autoveicoli primi 42 giorni di applicazione Area C dal 16 gennaio al 16 marzo 2012 = **3.654.465**

2.1 COMMENTO SINTETICO

- Il calo complessivo del traffico in ingresso ad Area C, rispetto allo stesso periodo del 2011, è risultato pari al 36%, corrispondente in media a circa 49.000 ingressi/giorno in meno.
- Nelle ultime 6 settimane di applicazione del provvedimento, gli ingressi giornalieri di autoveicoli risultano mediamente compresi fra 89.000 e 91.000, con la sola eccezione dell'ottava settimana in cui il traffico ha raggiunto una media di 96.200 ingressi/giorno.



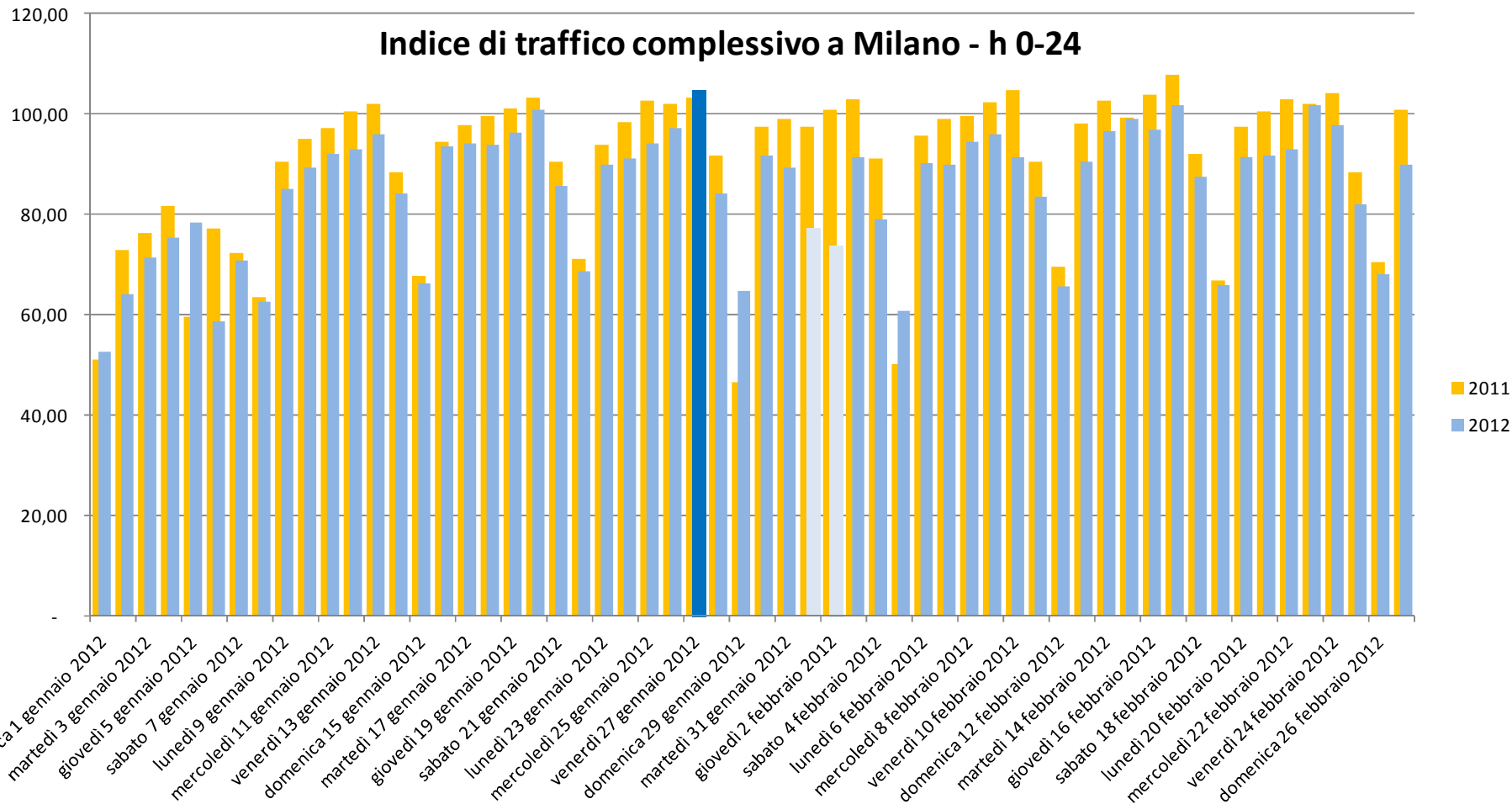
3. INDICI DI TRAFFICO A MILANO – CONFRONTO GENNAIO E FEBBRAIO 2011-2012

	2011		2012		Variazione %	
	0-24	7:30-19:30	0-24	7:30-19:30	0-24	7:30-19:30
lunedì	93,49	96,50	87,35	90,29	-6,6%	-6,4%
martedì	96,03	98,93	89,17	92,02	-7,1%	-7,0%
mercoledì	97,58	99,40	89,86	91,45	-7,9%	-8,0%
giovedì	96,52	97,05	91,62	92,36	-5,1%	-4,8%
venerdì	104,06	103,96	97,71	97,07	-6,1%	-6,6%
sabato	88,17	83,94	82,14	76,90	-6,8%	-8,4%
domenica e festivi	63,41	55,20	63,41	54,73	0,0%	-0,8%
Giorno feriale medio	97,27	98,98	90,88	92,47	-6,6%	-6,6%
Settimana media	91,32	90,71	85,89	84,97	-5,9%	-6,3%
Media complessiva	90,18	89,36	84,94	83,81	-5,8%	-6,2%

Commento sintetico

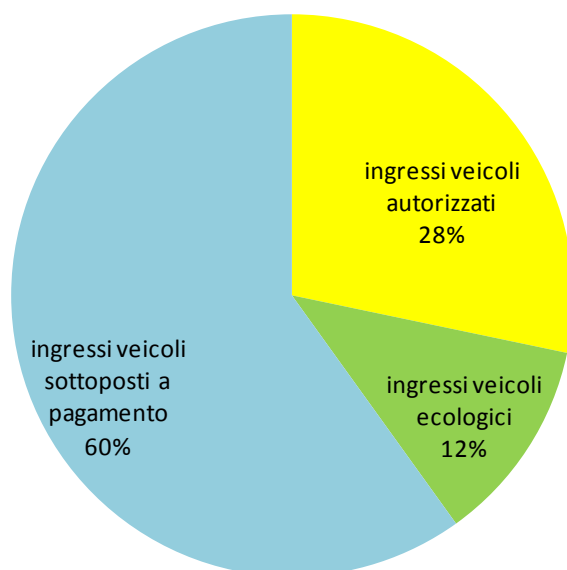
- Nel mese di gennaio e febbraio 2012, il traffico complessivo a Milano è risultato del 6% circa inferiore rispetto allo stesso periodo del 2011;
- La riduzione non sembra connessa in modo significativo al provvedimento Area C, essendo sostanzialmente analoga anche nel periodo precedente al 16 gennaio, data di avviamento del provvedimento; ciò non di meno, il calo è leggermente maggiore nella fascia oraria di applicazione di Area C (-6,2%) rispetto a quanto registrato sull'intero arco della giornata (-5,8%);
- La riduzione di traffico riguarda tutti i giorni della settimana, ad eccezione della domenica. E' da notare a tal riguardo che nel 2011 si sono registrati due provvedimenti domenicali di blocco del traffico (30 gennaio e 6 febbraio 2011), che non rendono significativa questa variazione;
- Nel periodo considerato, il solo giorno con traffico in crescita rispetto al 2011 è risultato il 27 gennaio, in coincidenza con la prima giornata 2012 di sciopero del trasporto pubblico.
- Del tutto anomalo il calo del traffico nei giorni 1 e 2 febbraio 2012, caratterizzati da precipitazioni nevose.

Indice di traffico complessivo a Milano - h 0-24



4. SUDDIVISIONE DEGLI INGRESSI PER CLASSE VEICOLARE (SITUAZIONE CONSOLIDATA ALLA 9^ SETTIMANA DI APPLICAZIONE AREA C)

9^ SETTIMANA di PROVVEDIMENTO



4.1 COMMENTO SINTETICO

- Non considerando il segmento dei veicoli autorizzati (taxi, trasporto pubblico e veicoli di pubblico interesse), nella situazione che si può considerare consolidata della 9^ settimana di applicazione del provvedimento, un autoveicolo ogni sei in ingresso ad area C appartiene al gruppo dei veicoli ecologici;
- La percentuale di veicoli ecologici è più alta fra i veicoli commerciali, dove supera il 20%, che fra le autovetture trasporto persone (15%), ed è cresciuta significativamente rispetto al periodo pre Area C, nel quale era rispettivamente del 15% e del 10%.
- Considerando il segmento dei veicoli paganti, sempre rispetto al periodo pre Area C, il numero medio giornaliero di ingressi:
 - Resta sostanzialmente invariati per i veicoli commerciali iscritti alle liste dei veicoli di servizio,
 - Cala del 14% per i residenti;
 - Cala del 34% per gli altri veicoli commerciali;
 - Cala del 56% per gli altri veicoli trasporto persone.

9° SETTIMANA di PROVVEDIMENTO

Data	ingressi veicoli autorizzati		ingressi veicoli ecologici		ingressi veicoli sottoposti a pagamento				Totale complessivo
	Veicoli Commerciali, bus e veicoli speciali	Autovetture trasporto persone	Veicoli Commerciali, bus e veicoli speciali	Autovetture trasporto persone	Veicoli di servizio	Veicoli intestati a residenti	Altri veicoli Commerciali, bus e veicoli speciali	Altre autovetture trasporto persone	
12/03/2012	2.870	23.039	2.873	8.022	5.872	10.773	5.136	32.060	90.645
13/03/2012	2.933	23.670	2.947	8.126	6.149	10.846	5.504	34.035	94.210
14/03/2012	2.794	26.294	2.832	8.827	6.545	12.529	6.192	48.870	114.883
15/03/2012	2.872	23.829	2.792	8.270	6.060	10.728	5.508	35.101	95.160
16/03/2012	2.692	21.886	2.672	7.576	5.610	10.036	5.010	31.398	86.880
Media giorni Area C	2.842	23.106	2.821	7.999	5.923	10.596	5.290	33.148	91.724
Suddivisione %	3,1%	25,2%	3,1%	8,7%	6,5%	11,6%	5,8%	36,1%	100,0%
	28,3%		11,8%		59,9%				

5. ANALISI INGRESSI VEICOLI AUTORIZZATI

5.1 ANDAMENTO GIORNALIERO INGRESSI AUTOVEICOLI AUTORIZZATI

Giorno	Veicoli	Ingressi	Note
16/01/2012	8.227	26.146	
17/01/2012	8.284	26.190	
18/01/2012	5.763	11.496	Sciopero taxi
19/01/2012	5.819	11.395	Sciopero taxi
20/01/2012	5.795	11.360	Sciopero taxi
23/01/2012	5.425	10.421	Sciopero taxi
24/01/2012	8.607	24.196	
25/01/2012	8.522	24.929	
26/01/2012	8.656	25.897	
30/01/2012	8.321	24.598	
31/01/2012	8.555	26.666	
01/02/2012	7.475	24.646	
02/02/2012	7.214	22.289	
03/02/2012	8.184	24.856	
06/02/2012	8.364	24.980	
07/02/2012	8.553	26.402	
08/02/2012	8.541	25.310	
09/02/2012	8.790	26.731	
10/02/2012	8.186	24.695	
13/02/2012	8.500	24.613	
14/02/2012	8.812	26.297	
15/02/2012	8.768	26.809	
16/02/2012	8.846	26.746	
17/02/2012	8.670	25.426	
20/02/2012	8.512	25.490	
21/02/2012	8.856	25.514	
22/02/2012	8.908	27.274	
23/02/2012	8.827	27.691	
24/02/2012	8.360	25.965	
27/02/2012	8.721	26.998	
28/02/2012	8.770	26.324	
29/02/2012	8.775	25.815	
Media ingressi/giorno	8.144	23.880	

5.2 SUDDIVISIONE PER TIPO DI AUTORIZZAZIONE

Autorizzazione	Media transiti/giorno	N. transiti/veicolo*giorno
Taxi	14.885	4,33
Invalidi	3.629	1,49
Autobus di linea ATM	1.506	4,99
Ncc fino a 9 posti	1.277	2,26
Veicoli ordinanza Forze di Polizia	842	2,18
Comune di Milano	232	2,22
Autov. uso spec. esercenti pubblico servizi	164	1,78
Veicoli privati Forze di Polizia	128	1,16
Autoveicoli trasp. specifico invalidi	106	2,46
Ospedali ed ASL	100	1,82
Car sharing	99	1,71
Veicoli ordinanza Forze Armate	97	1,72
Veicoli privati Forze Armate	87	1,23
Trasporti Speciali	73	2,05
Temporanei Giornalisti e Poligrafici	72	1,29
Autospazzatrici AMSA	59	2,44
Veicoli ordinanza Corte d'Appello	52	2,17
ASL	47	1,61
Sanitari Reperibilità ed Urgenze	42	1,82
Bike Sharing	40	4,55
Veicoli privati Corte d'Appello	36	1,19
Polizia Municipale	34	1,89
Annuali Enti Pubblici	34	1,70
Autoambulanze	33	1,95
ATM Controllo esercizio	28	4,98
Corpi Consolari	22	1,65
Veicoli privati Polizia Locale	20	1,03
Regione Lombardia	19	1,48
Autofunebri	17	1,47
Provincia di Milano	17	1,23
Gravi patologie e terapie salvavita	14	1,30
Altro	65	1,36
Totale	23.880	2,93

5.3 COMMENTO SINTETICO

- Nel mese di gennaio e febbraio 2012, il traffico in Area C riconducibile ai veicoli autorizzati è stato in media pari a quasi 24.000 ingressi al giorno (27% del traffico complessivo in Area C), generati da poco più di 8.000 veicoli differenti;
- L'andamento giornaliero risulta abbastanza costante, con la sola eccezione del periodo compreso fra il 17 e il 23 gennaio, interessato dallo sciopero dei taxi;
- I taxi costituiscono nettamente la componente maggioritaria del traffico di autorizzati in ingresso all'area, con una media di quasi 15.000 ingressi/giorno e con più di 4 ingressi per ogni taxi.

6. VEICOLI SOGGETTI A PAGAMENTO

Giorni applicazione Area C	Veicoli di servizio	Veicoli intestati a residenti	Altri veicoli trasporto cose	Altri veicoli trasporto persone	Totale veicoli soggetti a pagamento
lunedì 16 gennaio 2012	2.793	5.448	2.732	17.755	28.728
martedì 17 gennaio 2012	2.961	5.485	2.722	18.197	29.365
mercoledì 18 gennaio 2012	3.106	5.876	2.808	19.664	31.454
giovedì 19 gennaio 2012	3.150	6.047	2.850	19.995	32.042
venerdì 20 gennaio 2012	3.073	6.170	2.866	19.411	31.520
					-
					-
lunedì 23 gennaio 2012	2.889	5.641	2.526	17.638	28.694
martedì 24 gennaio 2012	3.116	5.761	2.883	18.978	30.738
mercoledì 25 gennaio 2012	3.060	5.868	2.877	18.778	30.583
giovedì 26 gennaio 2012	3.094	5.761	2.784	19.652	31.291
venerdì 27 gennaio 2012	Sciopero TPL				
					-
					-
lunedì 30 gennaio 2012	3.018	6.039	2.697	18.408	30.162
martedì 31 gennaio 2012	3.204	6.280	2.887	19.521	31.892
mercoledì 1 febbraio 2012	2.896	5.447	2.571	16.967	27.881
giovedì 2 febbraio 2012	2.661	5.171	2.346	15.506	25.684
venerdì 3 febbraio 2012	3.108	6.367	2.757	19.009	31.241
					-
lunedì 6 febbraio 2012	3.056	6.339	2.668	19.542	31.605
martedì 7 febbraio 2012	3.246	6.424	2.809	20.375	32.854
mercoledì 8 febbraio 2012	3.136	6.364	2.748	19.909	32.157
giovedì 9 febbraio 2012	3.106	6.428	2.957	20.669	33.160
venerdì 10 febbraio 2012	3.045	6.282	2.774	19.402	31.503
					-
lunedì 13 febbraio 2012	3.150	6.323	2.786	19.509	31.768
martedì 14 febbraio 2012	3.355	6.329	2.944	21.244	33.872
mercoledì 15 febbraio 2012	3.213	6.329	2.871	20.759	33.172
giovedì 16 febbraio 2012	3.194	6.294	2.974	21.095	33.557
venerdì 17 febbraio 2012	3.165	6.428	2.917	20.082	32.592
					-
lunedì 20 febbraio 2012	3.056	5.852	2.811	19.671	31.390
martedì 21 febbraio 2012	3.283	5.684	3.095	19.863	31.925
mercoledì 22 febbraio 2012	3.208	5.650	2.954	20.173	31.985
giovedì 23 febbraio 2012	3.278	5.380	3.062	19.584	31.304
venerdì 24 febbraio 2012	3.097	5.296	2.728	17.246	28.367
					-

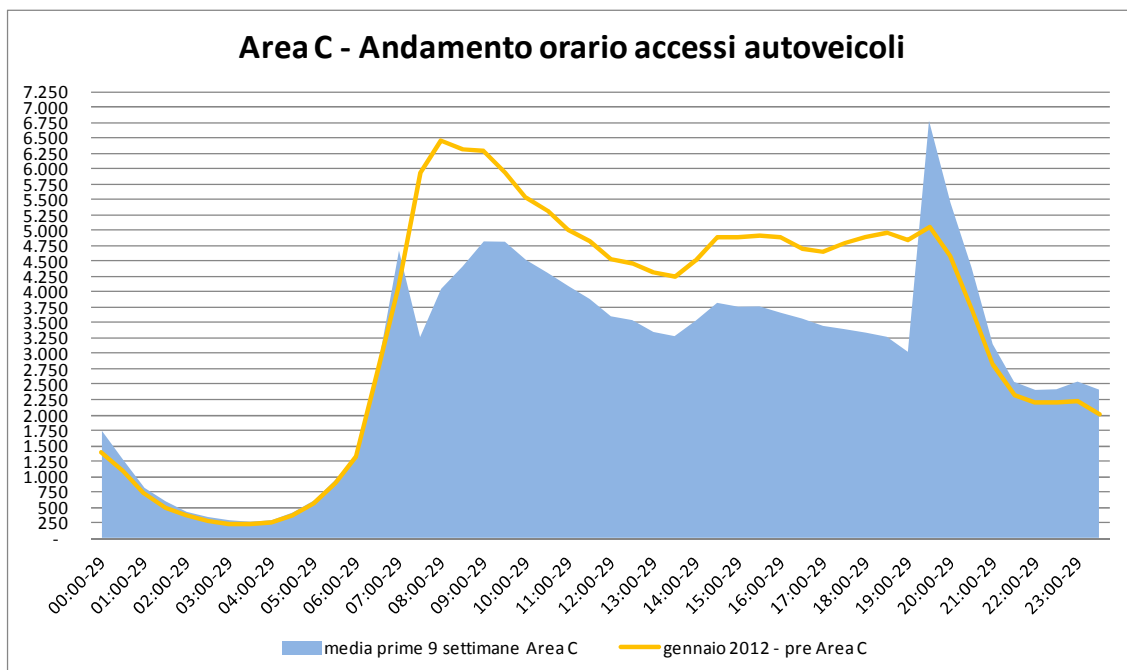
Giorni applicazione Area C	Veicoli di servizio	Veicoli intestati a residenti	Altri veicoli trasporto cose	Altri veicoli trasporto persone	Totale veicoli soggetti a pagamento
lunedì 27 febbraio 2012	3.021	5.876	2.568	17.809	29.274
martedì 28 febbraio 2012	3.261	6.151	2.820	18.764	30.996
mercoledì 29 febbraio 2012	3.340	6.124	2.859	18.929	31.252
giovedì 1 marzo 2012					-
venerdì 2 marzo 2012	3.267	6.305	2.837	19.605	32.014
					-
lunedì 5 marzo 2012	3.206	6.849	2.562	21.216	33.833
martedì 6 marzo 2012	3.382	6.543	2.977	21.091	33.993
mercoledì 7 marzo 2012	3.297	6.515	2.850	20.995	33.657
giovedì 8 marzo 2012	3.375	6.585	2.988	21.331	34.279
venerdì 9 marzo 2012	3.297	6.630	2.914	20.300	33.141
					-
lunedì 12 marzo 2012	3.157	6.401	2.849	19.513	31.920
martedì 13 marzo 2012	3.253	6.322	2.990	20.436	33.001
mercoledì 14 marzo 2012					-
giovedì 15 marzo 2012	3.305	6.389	3.052	20.994	33.740
venerdì 16 marzo 2012	3.241	6.380	3.027	19.563	32.211
Media giornaliera	3.146	6.091	2.826	19.504	31.567

6.1 COMMENTO SINTETICO

- Nei primi due mesi di applicazione di Area C, ogni giorno sono entrati nella ZTL circa 31.500 veicoli soggetti a pagamento. Nelle ultime settimane, il valore sembra assestarsi su una media di poco superiore ai 33.000 veicoli/giorno;
- Le categorie con agevolazione tariffaria (residenti e veicoli di servizio, rappresentano rispettivamente circa il 10% e il 19% dei veicoli soggetti a pagamento;

E' interessante anche notare che oltre metà dei veicoli commerciali in accesso all'area risulta essersi registrato nella lista dei veicoli di servizio.

7. ANDAMENTO ORARIO INGRESSI AUTOVEICOLI IN AREA C



7.1 COMMENTO SINTETICO

- Si conferma lo spostamento della distribuzione oraria del traffico in ingresso ad Area C già osservato nelle prime settimane;
- Confrontati con gli ingressi della settimana di gennaio 2012 pre Area C, gli ingressi medi delle prime nove settimane di applicazione del provvedimento presentano:
 - Una decrescita superiore al 40% nella prima ora di applicazione di area C, fra le 7:30 e le 8:30;
 - Valori abbastanza costanti di riduzione del traffico in ingresso (media 24%) nella fascia oraria compresa fra le 9 e le 15;
 - Un progressivo nuovo accentuarsi della decrescita fino a raggiungere nuovamente valori superiori al 40% fra le 19:00 e le 19:30;
- Si mantiene il forte picco serale di ingressi, circoscritto alla prima ora successiva ad Area C e particolarmente intenso nella prima mezz'ora, dove raggiunge valori analoghi a quelli che si registravano nella punta del mattino prima dell'entrata in vigore del provvedimento;
- Il leggero incremento del traffico in tutta la fascia serale, sembra doversi mettere in relazione più con l'andamento stagionale che con l'effetto di Area C.