



MILANO
LAVORO

15 - 17 Febbraio

Forum Economia Urbana 2024



Milano e l'economia
di prossimità



comune.milano.it



MILANO
LAVORO

Forum 2024
15 - 17 Febbraio

La parola alle imprese di prossimità

Incontro di apertura

15 febbraio 2024 – Milano Luiss Hub



comune.milano.it



Il Comune di Milano per le imprese di prossimità

Paolo Seris, Direttore Area Attività commerciali e SUAP

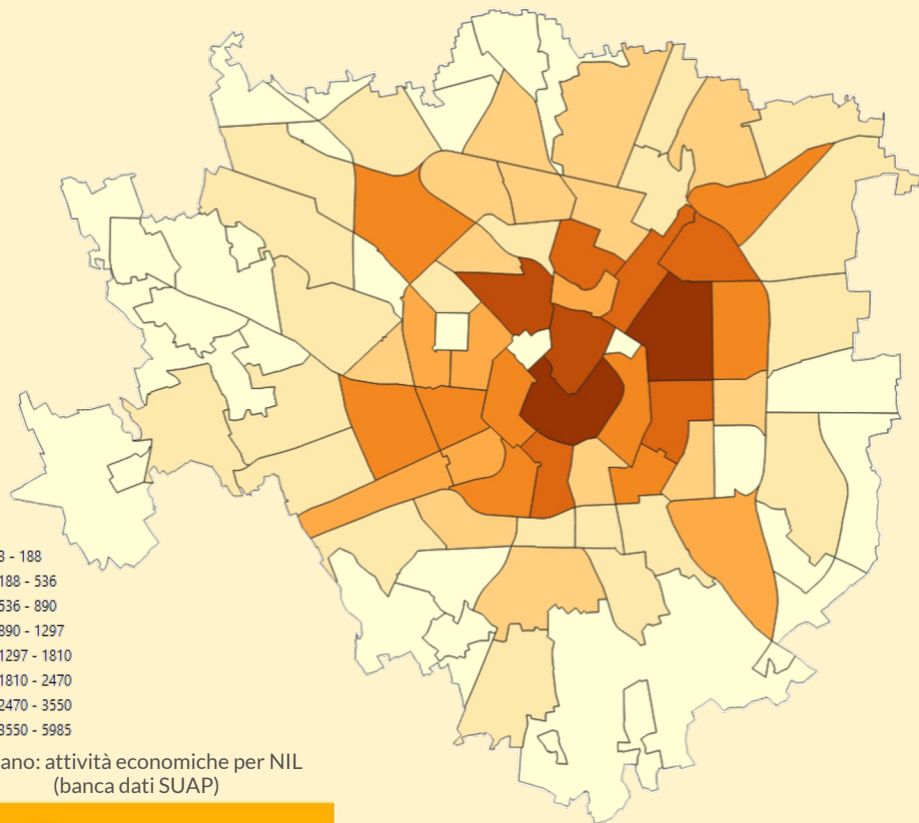
Annibale D'Elia, Direttore Economia urbana, moda e design

Economia di prossimità



MILANO
LAVORO

oltre 46.000 esercizi



COMMERCIO AL DETTAGLIO DI VICINATO

- Generi alimentari / misti (es: macellerie, pollerie, ortofrutta, minimarket)
- Generi non alimentari (es: abbigliamento e calzature, librerie, arredamenti e accessori per la casa, attrezzature informatiche, erboristerie, farmacie)

ATTIVITÀ ARTIGIANALI

- Prodotti alimentari (es: panetterie, pasticcerie, pastifici, gelaterie, gastronomie, rosticcerie, pizzerie al taglio)
- Servizi alla persona (es: parrucchieri, centri estetici)

SOMMINISTRAZIONE DI ALIMENTI E BEVANDE

- Bar e ristoranti

MERCATI COMUNALI

- 21 mercati comunali coperti
- 94 mercati comunali scoperti

Albo comunale delle Botteghe Storiche



2004 - 2024

- 501 imprese
- + 50 anni di storia
- Stesso comparto merceologico
- Stessi caratteri architettonici e decorativi
- 50% Municipio 1



Il processo di rinnovamento dei Mercati Comunali Coperti



2017 - 2024

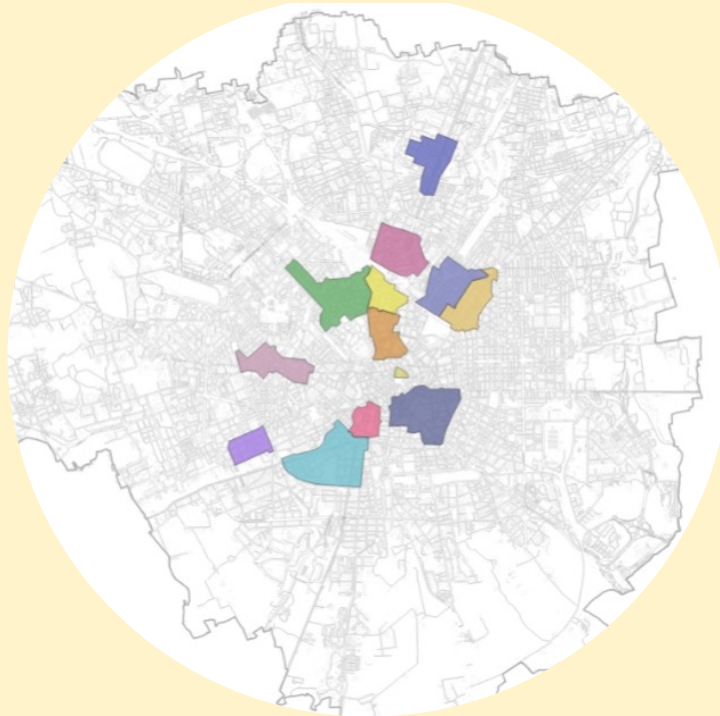
- 21 MCC
- Linee guida per il rinnovamento
- Affidamento a privati con gara
- Mix tra attività commerciali, sociali, culturali, aggregative
- 5 riqualificati
- 6 in corso



I Distretti Urbani del Commercio

2009 - 2024

- 13 DUC individuati dal CdM
- 9 riconosciuti da Regione Lombardia



Contributi economici per negozi, botteghe, servizi di quartiere

2012 - 2023

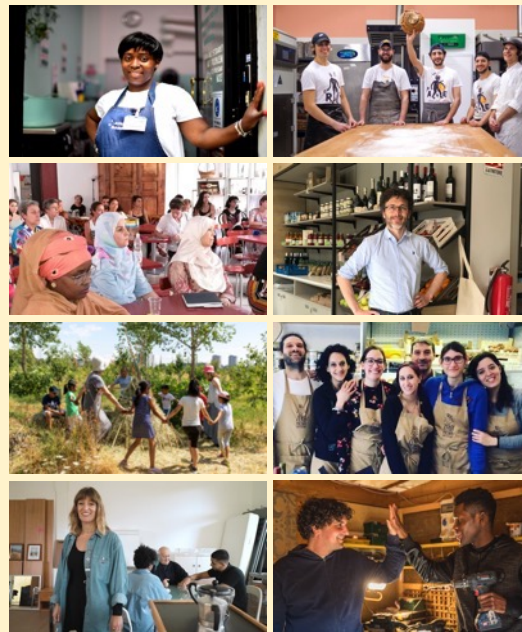
- Fondo rotativo legge 266
- Contributi a fondo perso
- Prestiti a tasso agevolato
- 731 imprese beneficiarie
- € 14 milioni
- +90% tasso di sopravvivenza



Sostegno alle realtà profit e non profit a impatto sociale nei quartieri

2019 - 2023

- Pon Metro Milano 2014 - 2020
- 130 progetti finanziati
- 📍 56 nuove realtà non profit
- 📍 35 progetti nei quartieri
- 📍 39 investimenti a impatto sociale
- € 4,25 milioni





Fare economia di prossimità oggi a Milano

La parola alle imprese



Andrea Collodi

PESCHERIA PEDOL




Mercato Comunale
Coperto Wagner



Giuseppe Zen

MACELLERIA POPOLARE E (R)ESISTENZA CASEARIA

 Mercato Comunale
Coperto Ticinese





MILANO
LAVORO

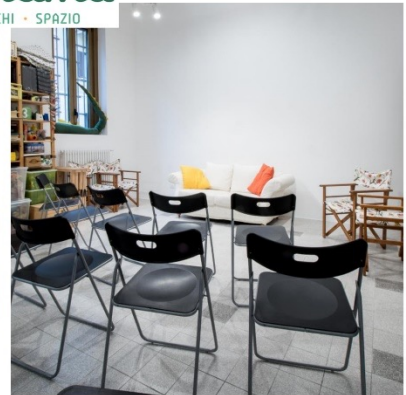
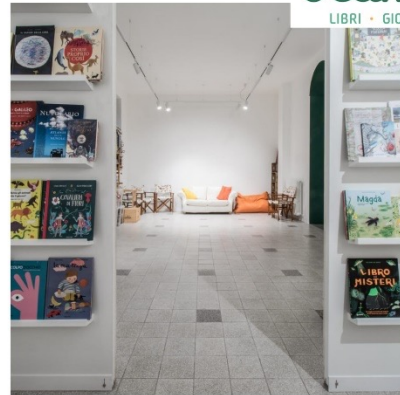
Francesca Rendano

LIBRERIA SCAMAMÙ

 Via Davanzati



Scamamù
LIBRI • GIOCHI • SPAZIO



comune.milano.it



Dario Rescalli

PROFUMERIA LORENZI

 Via Paolo Sarpi





MILANO
LAVORO

Roberta Tagliavini e Mattia Martinelli

ROBERTAEBASTA

 Via Fiori Chiari



robertaebasta®



comune.milano.it



MILANO
LAVORO

Matia Bonato

BICICLETTE ROSSIGNOLI

 Corso Garibaldi



comune.milano.it



Federica Scio

DAVIDE LONGONI
CUM PANIS

 Varie sedi





Beaudelaire N'Guessan

BEAUDELAIRE IL CALZOLAIO

 Corso Lodi





Teresa Scorza

ZEROPERCENTO

 Via Signorelli





Chiara Ceretti

SARTORIA SPAZIO 3R

 Viale Lazio





MILANO
LAVORO

Stefania Mangano

HERACLES GYMNASIUM

 Via Padova





Roberto Di Puma

FRATELLI BONVINI 1909

 Via Tagliamento





MILANO
LAVORO

15 - 17 Febbraio

Forum Economia Urbana 2024



Milano e l'economia
di prossimità



[comune.milano.it](https://www.comune.milano.it)