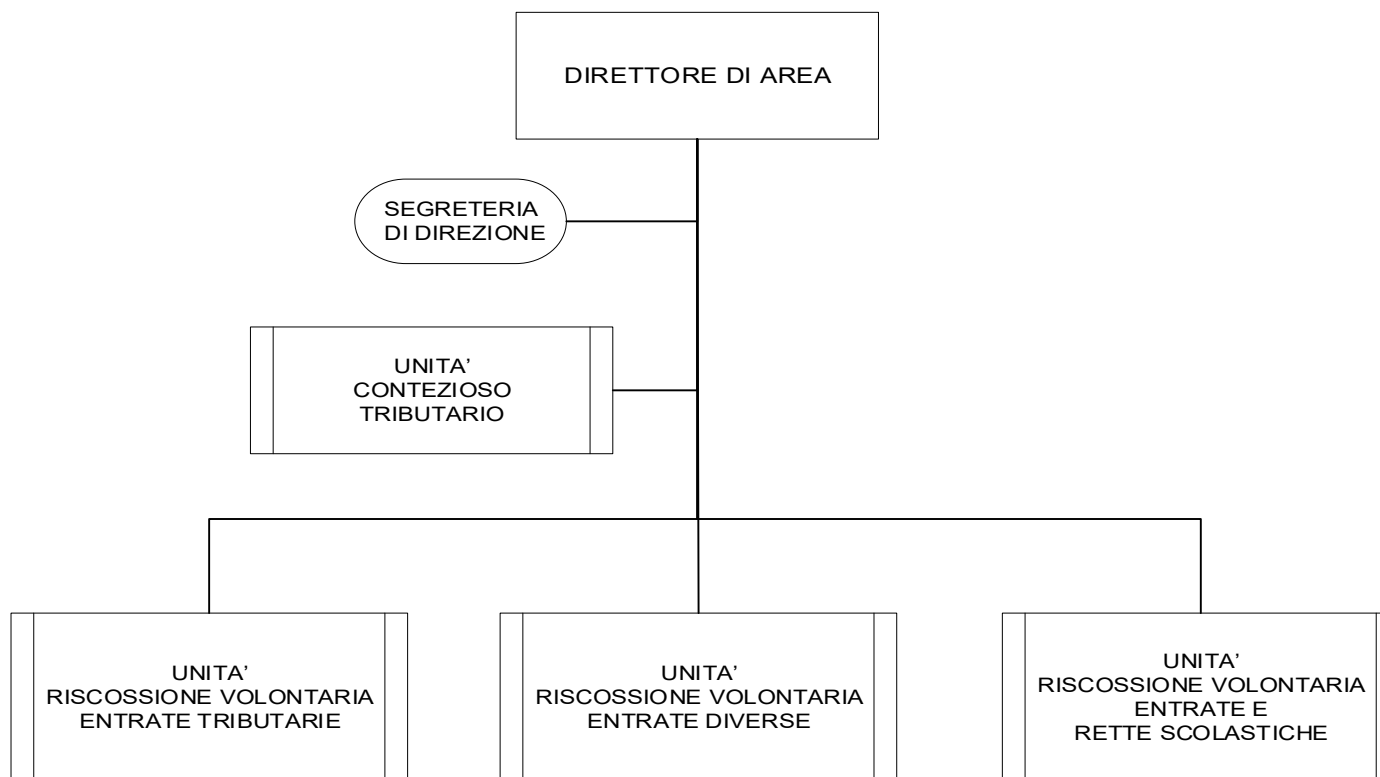


AREA INCASSI E RISCOSSIONE VOLONTARIA

AREA INCASSI E RISCOSSIONE VOLONTARIA



AREA INCASSI E RISCOSSIONE VOLONTARIA

STRUTTURE ORGANIZZATIVE	COMPETENZE
UNITÀ RISCOSSIONE VOLONTARIA ENTRATE TRIBUTARIE	<ul style="list-style-type: none"> • Gestione, presidio e monitoraggio della riscossione volontaria delle entrate di competenza (tributarie) affidate dal responsabile dell'Entrata, tramite lista di carico o altra modalità concordata con le Aree interessate, con particolare riferimento ai processi di notifica, esame situazioni debitorie ricorrenti, incassi e riconciliazione pagamenti, rimborsi, compensazioni in collaborazione con l'Unità Monitoraggio Entrate • Gestione di tutte le fasi successive della riscossione delle entrate tributarie propedeutiche alla fase coattiva (emissione avvisi di pagamento, avvisi di liquidazione per solleciti, rettifiche e conguagli anche su liste ricevute, rinotifiche, analisi deceduti e imprese cessate, etc.) in collaborazione con l'Unità Monitoraggio Entrate, fino alla definizione dei carichi da inviare alla riscossione coattiva • Gestione della riscossione degli avvisi di accertamento esecutivo per omesso, parziale o tardivo pagamento tassi rifiuti (gestione rettifiche, rinotifiche, analisi deceduti e imprese cessate) • Istruttoria delle istanze di rimborso di competenza – con eventuali compensazioni – e loro liquidazione • Collaborazione e supporto all'Unità Relazioni con i Cittadini e le Imprese per la gestione dell'attività di consulenza ai contribuenti, consulenza alle altre strutture organizzative dell'Amministrazione e alle associazioni di categoria • Collaborazione con l'Unità Contenzioso Tributario per la gestione del contenzioso per il proprio ambito di competenza • Collaborazione con le Unità Contenzioso Riscossione per la gestione delle procedure concorsuali e fallimentari • Trattazione istanze di autotutela • Gestione richieste di accesso agli atti • Monitoraggio dello stato di morosità dei contribuenti attraverso l'utilizzo di specifico sistema informativo (per le situazioni debitorie direttamente gestite) per la parte di competenza in collaborazione con l'Unità Monitoraggio Entrate • Collaborazione con la Direzione Innovazione Tecnologica e Digitale per l'analisi e la bonifica delle posizioni al fine di ottimizzare la fase di riscossione volontaria • Collaborazione con i responsabili delle Entrate per la corretta e ottimale gestione delle attività di riscossione • Gestione delle attività connesse allo sviluppo di soluzioni innovative volte sia alla semplificazione dei processi, sia all'automazione degli adempimenti di parte, sia all'erogazione di servizi interattivi e di servizi transattivi verso cittadini, enti e imprese e loro intermediari in collaborazione con la Direzione Innovazione Tecnologica e Digitale • Gestione delle attività connesse allo sviluppo e alla gestione dei processi di dematerializzazione e archiviazione sostitutive per la parte di competenza in collaborazione con le Direzioni / Aree preposte • Studi, analisi e gestione di modifiche derivanti dall'attuazione di nuove norme per la parte di competenza

UNITÀ CONTENZIOSO
TRIBUTARIO

- Gestione del contenzioso tributario per la Direzione Specialistica Incassi e Riscossioni e per la Direzione Bilancio e Partecipate, riferito a tutti i tributi locali; rappresentanza in giudizio dell'Ente nelle Commissioni tributarie di primo e secondo grado
- Analisi, presidio e gestione delle attività di sviluppo e implementazione del processo tributario telematico, al fine di accrescerne l'efficienza e la fruibilità quale ordinario strumento di gestione dell'attività contenziosa
- Coordinamento con le diverse unità della Direzione e della Direzione Bilancio e Partecipate per lo svolgimento delle attività e delle procedure per la gestione del contenzioso; esercizio diretto della difesa dell'Amministrazione in Commissione Tributaria relativo ai tributi locali (ICI, IMU, TASI, TARSU, TARES, TARI, TOSAP, INVIM, ICIAP e tributi sostitutivi...) anche in collaborazione e supporto con i singoli funzionari delle entrate
- Coordinamento con gli uffici dell'unità Polo catastale per la gestione del contenzioso relativo alle attività del Polo Catastale
- Gestione istanze interpello e delle istanze di mediazione tributaria all'interno dei reclami presentati in collaborazione con l'Unità Accertamento tributi locali e la Direzione Bilancio e Partecipate
- Supporto e collaborazione con le diverse Unità dell'Area e della Direzione Bilancio e Partecipate per la corretta definizione di casi complessi riferiti alla pluralità dei tributi e alle loro modalità applicative differenziate per anno, al fine di prevenire l'instaurarsi della fase di contenzioso
- Supporto e collaborazione con le diverse Unità della Direzione e con i responsabili delle entrate per la redazione di Regolamenti relativi a tutte le entrate
- Studio, ricerca e approfondimento normativo e giurisprudenziale a supporto delle diverse unità dell'Area e del Direttore per la corretta applicazione delle diverse fasi della riscossione delle entrate affidate
- Supporto tecnico-legale e consulenza specialistica alle diverse Unità dell'Area e della Direzione nella definizione / revisione dei form da sviluppare e pubblicare sul sito istituzionale dell'Ente, al fine di favorirne la semplificazione e fruibilità da parte dei contribuenti, nonché accrescere l'efficiamento dei processi nell'ambito delle attività di autotutela tributaria e della riscossione
- Cooperazione tecnica con gli uffici nelle analisi fenomeni di evasione e per le attività di recupero evasione
- Supporto e collaborazione con la Direzione Avvocatura e la Direzione Bilancio e Partecipate o con legali incaricati esterni per la redazione delle memorie relative al contenzioso tributario pendente in Cassazione
- Gestione e aggiornamento del Regolamento sui diritti del contribuente (Carta del Contribuente) in collaborazione con le altre Unità dell'Area e con la Direzione Bilancio e Partecipate

UNITÀ RISCOSSIONE
VOLONTARIA ENTRATE E RETTE
SCOLASTICHE

- Gestione, presidio e monitoraggio della riscossione volontaria delle entrate di competenza, con particolare riferimento ai processi di notifica, esame situazioni debitorie ricorrenti, incassi e riconciliazione pagamenti, rimborsi e compensazioni in collaborazione con l'Unità Monitoraggio Entrate
- Analisi, progettazione e attuazione graduale della gestione della riscossione volontaria delle entrate di competenza, al fine di ridurre fenomeni di morosità; supporto alle Direzioni interessate per garantire il coordinamento e l'efficacia dei processi di riscossione volontaria
- Attribuzione quote contributive per l'accesso ai servizi Nido d'Infanzia e sezioni primavera in collaborazione con la Direzione Educazione
- Programmazione, gestione e presidio della riscossione volontaria delle entrate derivanti dalle quote di contribuzione per i servizi Nidi d'Infanzia / Sezioni Primavera, in raccordo con la Direzione Educazione, gestione delle procedure finalizzate al recupero delle insolvenze, attivando tutte le fasi propedeutiche all'emissioni delle ingiunzioni e all'avvio delle fasi di riscossione coattiva
- Collaborazione con la Direzione Innovazione Tecnologica e Digitale per l'analisi e la bonifica delle posizioni al fine di ottimizzare la fase di riscossione volontaria
- Gestione e coordinamento delle attività amministrative e contabili relative a progetti o iniziative attinenti i servizi Nido d'Infanzia/ Sezioni Primavera
- Gestione rapporto con l'utenza in collaborazione con l'Unità Relazione con i Cittadini e le Imprese
- Collaborazione e supporto con l'Unità Contenzioso riscossione per la gestione del rapporto con l'utenza per problematiche relative al contenzioso avanti il giudice di Pace
- Istruttoria delle istanze di rimborso di competenza – con eventuali compensazioni – e loro liquidazione
- Monitoraggio dello stato di morosità dei contribuenti attraverso l'utilizzo di specifico sistema informativo (per le situazioni debitorie direttamente gestite) per la parte di competenza in collaborazione con l'Unità Monitoraggio Entrate
- Collaborazione con i responsabili delle Entrate per la corretta e ottimale gestione delle attività di riscossione
- Gestione delle attività connesse allo sviluppo di soluzioni innovative volte sia alla semplificazione dei processi, sia all'automazione degli adempimenti di parte, sia all'erogazione di servizi interattivi e di servizi transattivi verso cittadini, enti e imprese e loro intermediari in collaborazione con la Direzione Innovazione Tecnologica e Digitale
- Gestione delle attività connesse allo sviluppo e alla gestione dei processi di dematerializzazione e archiviazione sostitutive per la parte di competenza in collaborazione con le Direzioni / Aree preposte
- Gestione richieste di accesso agli atti

<p style="text-align: center;">UNITÀ RISCOSSIONE VOLONTARIA ENTRATE DIVERSE</p>	<ul style="list-style-type: none"> • Gestione, presidio e monitoraggio della riscossione volontaria delle entrate extratributarie affidate dal responsabile dell'Entrata, mediante lista di carico o altra modalità concordata con le Direzioni interessate, con particolare riferimento ai processi di notifica, esame situazioni debitorie ricorrenti, incassi e riconciliazione pagamenti, rimborsi e compensazioni, in collaborazione con l'Unità Monitoraggio entrate • Analisi progettazione della gestione della riscossione volontaria di tutte le Entrate diverse; supporto alle Direzioni interessate per garantire un coordinamento dell'attività di riscossione volontaria delle entrate • Gestione e monitoraggio entrate derivanti dall'emissione di provvedimenti urbanistici ed edilizi, gestione e monitoraggio del piano di rateazione in coerenza con la normativa vigente e in collaborazione con le strutture competenti della Direzione Rigenerazione Urbana • Gestione delle procedure finalizzate al recupero delle insolvenze attraverso la riscossione volontaria dei crediti, attivando, in collaborazione con l'Area Riscossione Coattiva e Sanzioni Codice della Strada, tutte le fasi propedeutiche all'emissioni delle ingiunzioni e all'avvio delle fasi di riscossione coattiva • Gestione del processo relativo alla riscossione del canone Unico Patrimoniale per le concessioni di occupazione permanenti • Collaborazione con la Direzione Innovazione Tecnologica e Digitale per l'analisi e la bonifica delle posizioni al fine di ottimizzare la fase di riscossione volontaria • Collaborazione e supporto all'Unità Relazione con i Cittadini e le Imprese per la gestione del rapporto con l'utenza per problematiche relative al processo dei pagamenti • Collaborazione e supporto con l'Unità Contenzioso Riscossione per la gestione del rapporto con l'utenza per problematiche relative al contenzioso avanti il giudice di Pace • Istruttoria delle istanze di rimborso di competenza – con eventuali compensazioni – e loro liquidazione • Monitoraggio dello stato di morosità dei contribuenti attraverso l'utilizzo di specifico sistema informativo (per le situazioni debitorie direttamente gestite) per la parte di competenza in collaborazione con l'Unità Monitoraggio Entrate • Collaborazione con i responsabili delle Entrate per la corretta e ottimale gestione delle attività di riscossione • Gestione delle attività connesse allo sviluppo di soluzioni innovative volte sia alla semplificazione dei processi, sia all'automazione degli adempimenti di parte, sia all'erogazione di servizi interattivi e di servizi transattivi verso cittadini, enti e imprese e loro intermediari in collaborazione con la Direzione Innovazione Tecnologica e Digitale • Gestione delle attività connesse allo sviluppo e alla gestione dei processi di dematerializzazione e archiviazione sostitutive per la parte di competenza in collaborazione con le Direzioni / Aree preposte • Gestione richieste di accesso agli atti
<p>SEGRETERIA DI DIREZIONE</p>	<ul style="list-style-type: none"> • Supporto e collaborazione per lo svolgimento dei compiti propri del Direttore di Area • Presidio e monitoraggio dei sistemi di CRM in collaborazione con le unità della Direzione