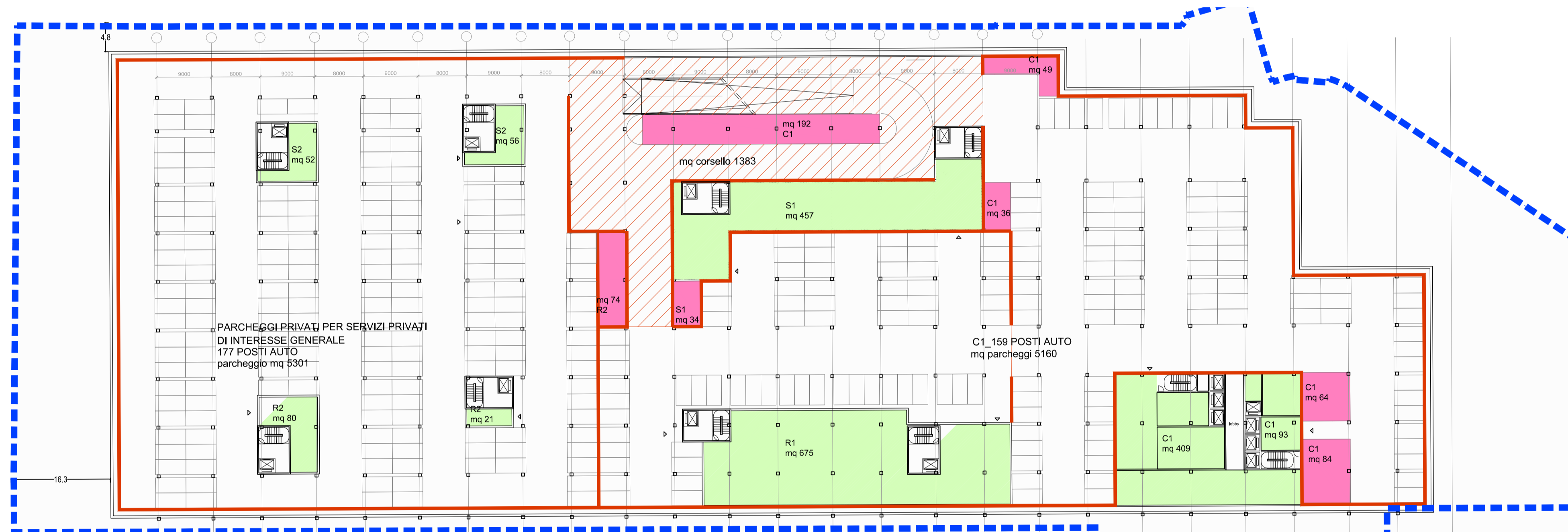
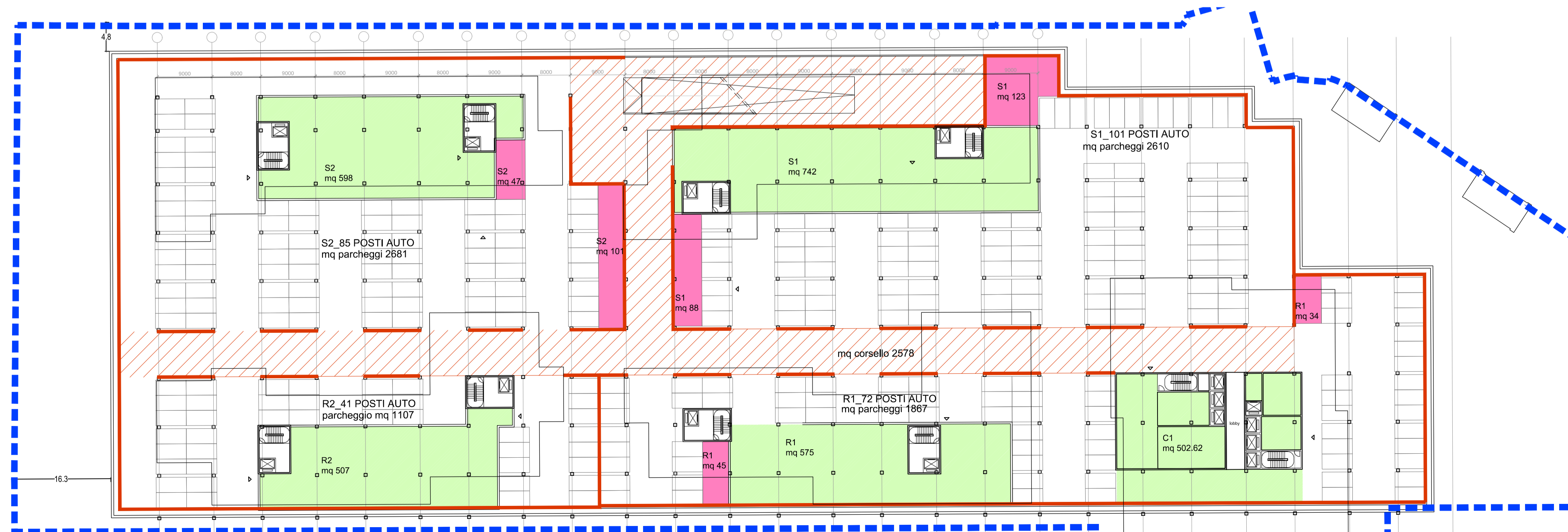


PIANTA PIANO PRIMO INTERRATO



PIANTA PIANO SECONDO INTERRATO



PIANTA PIANO TERZO INTERRATO

TOT. Sup. parcheggi biciclette	1591
TOT. n° parcheggi pertinenziali	458
TOT. n° parch. Privati per servizi privati di interesse generale	177

PARCH. PRIVATI PER SERVIZI PRIVATI DI INTERESSE GENERALE	P-1	P-2	P-3	totale	corselli e rampe	tot sup parcheggi
sup. posti bici	0	0	0	0		
n° parcheggi	0	177	0	177		
superficie parcheggi	0	5301	0	5301	1600	6901

NC1 C1	P-1	P-2	P-3	totale	corselli e rampe	tot sup parcheggi
sup. posti bici	236	425	79	661		
n° parcheggi	0	159	0	159		
superficie parcheggi	0	5160	0	5160	1901	7061

NC2 R1	P-1	P-2	P-3	TOTALE	corselli e rampe	tot sup parcheggi
sup. posti bici	123	0	79	202		
n° parcheggi	0	0	72	72		
superficie parcheggi	0	0	1867	1867	474	2341

NC3 R2	P-1	P-2	P-3	TOTALE	corselli e rampe	tot sup parcheggi
sup. posti bici	132	74	0	206		
n° parcheggi	0	0	41	41		
superficie parcheggi	0	0	1107	1107	474	1581

NC2 S1	P-1	P-2	P-3	TOTALE	corselli e rampe	tot sup parcheggi
sup. posti bici	0	34	211	245		
n° parcheggi	0	0	101	101		
superficie parcheggi	0	0	2610	2610	474	3084

NC3 S2	P-1	P-2	P-3	TOTALE	corselli e rampe	tot sup parcheggi
sup. posti bici	129	0	148	277		
n° parcheggi	0	0	85	85		
superficie parcheggi	0	0	2681	2681	474	3155

Parametro superficie/posto auto	38	mq
Parametro superficie/posto auto (verifica eliminando corsello di distribuzione L-01)	36	mq

* 5397 mq = superficie totale dei corselli di distribuzione dei tre livelli interrati

FUNZIONI	SL	SUP. A PARCHEGGIO RICHIESTE	SUP. A PARCHEGGIO REPERITE	SUP. PER POSTI BICI RICHIESTA (10% L. 122/89)	SUP. PER POSTI BICI REPERITA
UFFICI	16994	5098,2	7061	659	661
COMMERCIO	4968	1490,4			
RESIDENZA LIBERA	7673	2301,9	3922	230	408
RESIDENZA ERS	9878	2963,4	6239	296	522
TOTALE	39513	11853,9	17222	1185	1591

SERVIZI PRIVATI DI INTERESSE GENERALE	RICHIESTE DA STUDIO DI DOMANDA DI SOSTA = 175 PA	
	6901	

TOTALE SUPERFICIE A PARCHEGGIO	24123
---------------------------------------	--------------

NOTA: LA RIPARTIZIONE DELLE SL FUNZIONALI RISPETTA I MINIMI E MASSIMI PREVISTI DALL'ADP E DAL PIANO ATTUATIVO ED E' INDICATIVA. EVENTUALI VARIAZIONI POSSIBILI NON INFLUISCONO SULLA VERIFICA DEI PARCHEGGI PERTINENZIALI DOVUTI PER LEGGE

- - - - Perimetro area fondiaria
- Aree parcheggi biciclette
- Spazi per locali tecnici / depositi / cantine
- Livello -1: Spazi per servizi / depositi / locali tecnici / eventuali ulteriori parcheggi
- Corsello comune
- Pareti REI
- Porte REI corsello
- Proiezione sagoma edifici PT

COMUNE DI MILANO
PROPOSTA DEFINITIVA PIANO ATTUATIVO
"ZONA SPECIALE FARINI UNITA' VALTELLINA"

Proponente / Proprietario
Coima SGR S.p.A
Fondo "Coima Mistral Fund"
 Piazza Gae Aulenti 12 - 20154 Milano - tel. 02 29062683
 Sito web: www.coima.com

Development Manager
Coima REM S.r.l
 Piazza Gae Aulenti 12 - 20154 Milano - tel. 02 29062683
 Sito web: www.coima.com

Progettazione Masterplan
3XN
 GXN Copenhagen A/S
 Kanonbadstvej 8 - 1437 Copenhagen
 tel. +45 70262648
 sito web: 3xn.com

Progettazione Urbanistica e Coordinamento
CAPUTO PARTNERSHIP INTERNATIONAL S.r.l
 Prof. Arch. Paolo Caputo
 Viale Elvezia 18 - 20154 Milano
 tel. +39 023314560 - fax 02347067
 sito web: www.caputopartnership.it

Progettazione Paesaggistica
LAND Italia S.r.l
 Via Varese 16 - 20121 Milano
 tel. 0280691111 mail: italia@landsr.com
 sito web: www.landsr.com

Progettazione Infrastrutturale
MIC-HUB S.r.l.
 Via Pietro Custodi 16 - 20136 Milano
 tel. 0249530504 - fax 0249530509
 sito web: www.mic-hub.com

Studio legale
Studio Belvedere Inzaghi & Partners - BIP
 Piazza Duse 3 - 20122 Milano
 tel. 0276008581 - fax 0276008586
 sito web: www.studiolegalebelvedere.com

Progettazione strutturale
CEAS s.r.l.
 Viale Giustiniano 10 - 20129 Milano
 tel. 022020221 - fax 0229512533
 sito web: www.ceas.it

Ambiente
MONTANA S.P.A.
 Via Angelo Carlo Fumagalli 6 - 20143 Milano
 tel. 0254118173
 sito web: www.montanambiente.com

Cost management / Control
J&A Consultants Srl
 Via Ulrico Hoepli 3/C - 20121 Milano
 tel. 0286915041
 sito web: www.jacons.com

Studio idrogeotecnico
Studio Idrogeotecnico Srl
 Bastioni di Porta Volta 7 - 20121 Milano
 tel. 026597857 - fax 026551040
 sito web: www.studioidrogeotecnico.com

Energia e sostenibilità
Deerns Italia
 via Guglielmo Silva 36 - 20149 Milano
 tel. 0236167888 - fax 0236167801
 sito web: www.deerns.it

Fase del processo
PROPOSTA DEFINITIVA PIANO ATTUATIVO

Oggetto
PROGETTO SCHEMA PARCHEGGI INTERRATI PERTINENZIALI E DI USO PUBBLICO. VERIFICHE E DIMOSTRAZIONI

Nome File	4120-WU1-INT-002P.dwg	Scala		Codice Elaborato	3.5
Data	MAG. 2021	1:500			
rev	data	redatto	verificato	approvato	oggetto revisione
01	giugno 2023				Agg. Masterplan osservazioni Commissione per il Parcheggio del 11/05/2023