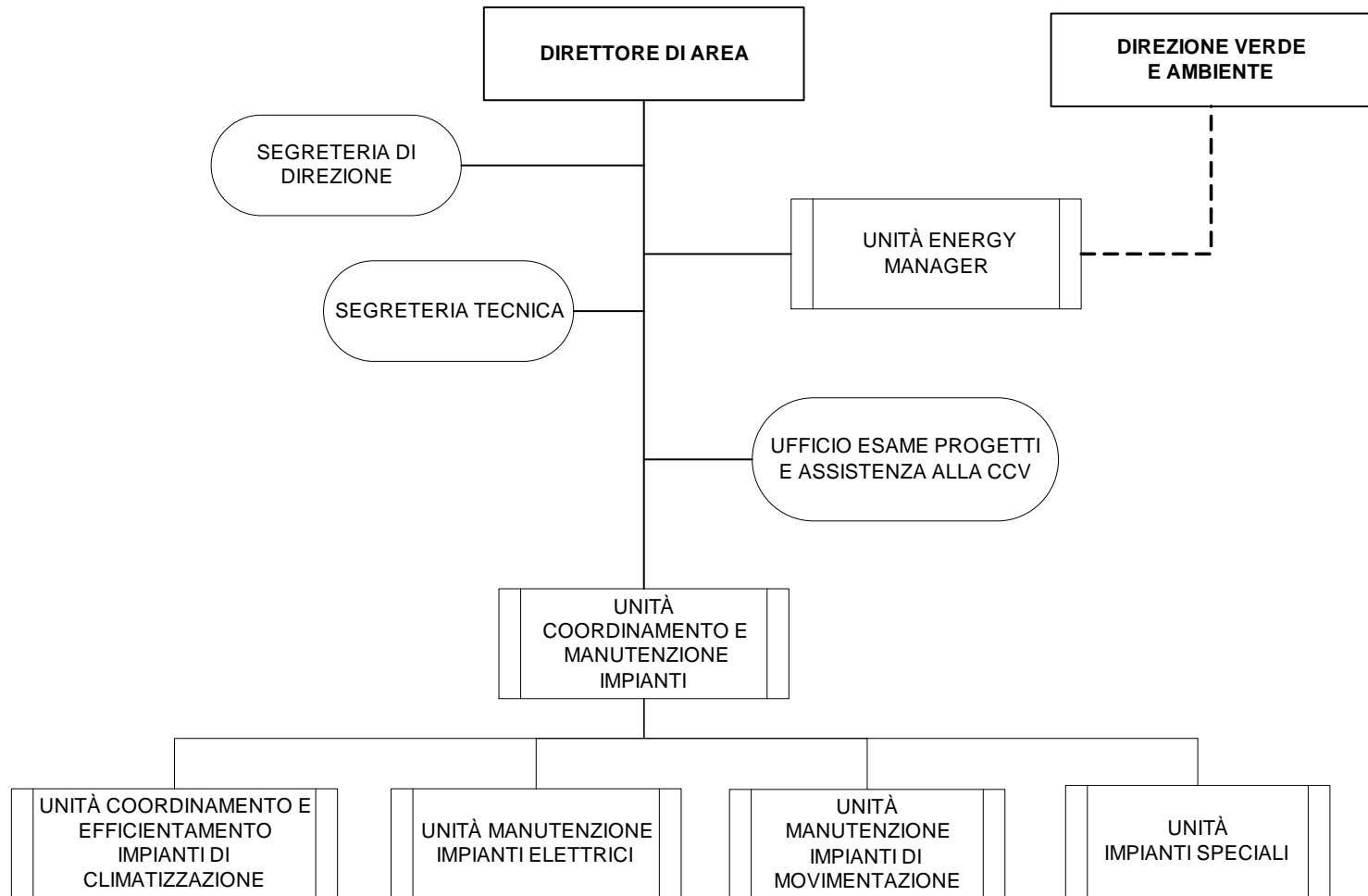


AREA GESTIONE IMPIANTI

AREA GESTIONE IMPIANTI



AREA GESTIONE IMPIANTI

STRUTTURA ORGANIZZATIVA	COMPETENZE
UNITÀ ENERGY MANAGER	<ul style="list-style-type: none"> • Pianificazione e attuazione della politica energetica dell'Ente a medio / lungo termine, anche attraverso l'eventuale predisposizione di un piano energetico per quanto concerne immobili, infrastrutture e servizi comunali a integrazione dei piani esistenti (piano urbano del traffico, il piano del verde urbano, il piano regolatore dell'illuminazione comunale, il piano della mobilità sostenibile, ecc.), in collaborazione con le strutture organizzative preposte • Definizione delle strategie ed interventi per il raggiungimento degli obiettivi volti alla conservazione e all'uso razionale dell'energia e allo sviluppo di fonti rinnovabili per il patrimonio pubblico comunale, in coordinamento con gli obiettivi e strategie dell'Area Energia e Clima della Direzione Verde e Ambiente • Sviluppo di una procedura sistematica finalizzata ad ottenere un'adeguata conoscenza del profilo di consumo energetico del patrimonio edilizio ed infrastrutturale comunale tramite la redazione ed aggiornamento delle diagnosi energetiche • Definizione di piani e progetti di efficientamento energetico degli immobili ed infrastrutture comunali e di implementazione dell'uso delle fonti rinnovabili, in coordinamento con le competenti Direzioni ed Aree tecniche • Attivazione degli strumenti finanziari disponibili e modalità di finanziamento ad hoc per l'attuazione degli interventi programmati sul patrimonio comunale, tra le quali l'accesso al conto termico e l'attivazione di un fondo per l'efficienza energetica alimentato dai risparmi conseguiti • Sviluppo di un sistema di analisi tramite indicatori specifici e/o indicatori di consumo energetico (energy performance indicator) per le utenze comunali particolarmente rilevanti • Gestione dei consumi energetici e predisposizione del bilancio energetico annuale relativo al patrimonio edilizio e alle infrastrutture comunali, in collaborazione con le competenti strutture tecniche, mediante la rilevazione dei risparmi conseguiti ovvero di eventuali aggravii di spesa, anche ai fini dell'individuazione di modalità di intervento atte a conseguire maggiori risparmi economici, energetici ed ambientali in un'ottica di sostenibilità ambientale • Raccordo con le competenti Aree tecniche per: <ul style="list-style-type: none"> - la verifica della sussistenza e della conformità legale in ordine ai progetti degli edifici pubblici comunali, della relazione tecnica sul contenimento dei consumi energetici (cosiddetta relazione tecnica di progetto ex d.lgs. 192/2005) e rilascio della richiesta attestazione - il monitoraggio dei contratti di servizio energia attivati dall'Amministrazione, in qualità di tecnico di controparte (ex All. 2, punto 4, lett. p D.lgs. n. 115/2008), anche al fine di garantire condizioni contrattuali migliorative - l'analisi dei consumi differenziati sia per vettore energetico (energia elettrica, metano, gasolio, carburanti per autotrazione) che per centro di costo (pubblica illuminazione, impianti idrici, scuole, uffici, cimiteri, semafori, parco veicoli, ecc.) - il monitoraggio degli adempimenti in merito alla manutenzione e ai controlli degli impianti termici di

	<p>proprietà comunale</p> <ul style="list-style-type: none">• Monitoraggio delle azioni svolte e consuntivazione dei risultati e dei conseguenti benefici economici, energetici ed ambientali• Comunicazione annuale al FIRE (Federazione Italiana per l'uso Razionale dell'Energia) dei consumi energetici, ai sensi delle vigenti norme in materia• Coordinamento attività di scouting e supporto alle Direzioni dell'Ente per la partecipazione a bandi e progetti, anche europei, in materia di risparmio energetico per le attività di competenza• Promozione della Green Public Procurement, anche mediante l'adozione di standard tecnici e supporto alle competenti Direzioni dell'Ente, per l'ottimizzazione delle modalità di acquisizione di beni e servizi, al fine della riduzione dell'impatto ambientale• Gestione e successivo monitoraggio delle attività di attivazione, funzionamento ed utilizzo degli impianti fotovoltaici, anche finalizzato alle tematiche fiscali e amministrative connesse alla produzione di energia
--	---

UNITÀ COORDINAMENTO E
MANUTENZIONE IMPIANTI

Impianti di competenza: Impianti degli edifici demaniali e scolastici di competenza, ad esclusione degli Uffici Giudiziari

- Rilevazione delle necessità:
 - di manutenzione straordinaria, ristrutturazione e adeguamento normativo degli impianti meccanici, termici, di condizionamento, di ventilazione/aspirazione, di riscaldamento, di depurazione e filtrazione, di cremazione, elettrici, ausiliari, di sicurezza, antincendio ed elevatori di concerto con le altre unità dell'Area, con l'Area Edilizia Culturale, con l'Area Edilizia Cimiteriale e Sport, con l'Area Edilizia Demaniale, con l'Area Tecnica Scuole e Coordinamento Tecnico Servizi alla Persona, con l'Area Edilizia Socio-Assistenziale PPP e CCV della Direzione Tecnica e Arredo Urbano e con le Direzioni Utenti
 - di trasformazione di impianti termici con impianti a basso impatto ambientale
 - di bonifica da amianto delle reti impiantistiche termiche e delle relative centrali
- Redazione di progetti preliminari, definitivi ed esecutivi per la realizzazione esclusivamente di interventi di manutenzione straordinaria negli edifici con qualsiasi destinazione d'uso in collaborazione con le altre unità dell'Area e con l'Area Edilizia Culturale, con l'Area Edilizia Cimiteriale e Sport, con l'Area Tecnica Scuole e Coordinamento Tecnico Servizi alla Persona, con l'Area Edilizia Socio-Assistenziale PPP e CCV e con l'Area Edilizia Demaniale (progetti straordinari relativi esclusivamente ad impianti, in quanto gli interventi impiantistici connessi a progetti di opere edili sono di competenza delle varie Aree tecniche in base alla destinazione d'uso dell'edificio)
- Regia unitaria e presidio delle attività di redazione di progetti preliminari e definitivi finalizzati alla realizzazione di opere manutentive, nonché sugli interventi di manutenzione straordinaria e di emergenza degli impianti
- Presidio, programmazione e coordinamento degli interventi manutentivi sugli impianti di climatizzazione
- Cura dei rapporti con le Direzioni utenti e, ove necessario, con Enti esterni per il coordinamento delle attività finalizzate alla:
 - acquisizione di pareri e approvazioni tecniche
 - rilevazione delle necessità di manutenzione ordinaria e di risanamento degli impianti degli edifici di competenza
 - gestione degli interventi di supporto tecnico qualificato richiesti per l'effettuazione di manifestazioni, spettacoli, Consigli Comunali, Commissioni, Consigli di Municipio, Servizio Elettorale
- Coordinamento delle attività svolte dal "Pronto Intervento Emergenza 24 ore su 24" per ciascun ambito di competenza
- Presidio e coordinamento delle attività finalizzate alla gestione e controllo degli impianti a servizio di edifici utilizzati dall'Ente per uffici e servizi ed attività varie (Impianti termici, di climatizzazione, elettrici antintrusione, rilevazione fumi, impianti di cremazione, ascensori, etc. ...)
- Supervisione e coordinamento delle attività svolte dall'Unità Coordinamento ed Efficientamento Impianti di Climatizzazione, dall'Unità Manutenzione Impianti Elettrici e dall'Unità Manutenzione Impianti di Movimentazione
- Gestione del Call Center per la gestione Richieste Interventi (h 24 - 365 gg anno in reperibilità) a seguito

	<p>segnalazioni guasti edili e impiantistici, ad esclusione impianti di fonia e dati, con trattazione delle richieste ed inoltro delle stesse ai tecnici/uffici competenti ed enti esterni</p> <ul style="list-style-type: none">• Svolgimento delle attività inerenti il controllo analogo sulle società <i>in house</i> per la parte di competenza, in raccordo con la Direzione Generale e la Direzione Bilancio ed Partecipate
--	--

UNITÀ COORDINAMENTO E EFFICIENTAMENTO IMPIANTI DI CLIMATIZZAZIONE

Impianti di competenza: 1) impianti di riscaldamento; 2) impianti di condizionamento; 3) gestione allacciamento impianti a Gas; 4) impianti sollevamento acque reflue (bianche e nere), pressurizzazioni; 5) impianti di trattamento acque (piscine)

- Evoluzione impiantistica finalizzata al conseguimento degli obiettivi del Piano Aria Clima
- Coordinamento della programmazione degli interventi per l'ambito di competenza relativamente alle attività svolte dagli uffici dei DEC sugli ambiti territoriali/municipali agli stessi assegnati
- Monitoraggio e controllo dei parametri contrattuali relativi al servizio integrato energia (fornitura report/grafici di monitoraggio e analisi circa le risposte temporali alle istanze di intervento, controllo della spesa complessiva etc.)
- Coordinamento dei DEC (Direttori esecuzione contratto) degli affidamenti di competenza dell'Unità con riguardo agli ambiti territoriali a ciascuno di essi assegnato
- Gestione tecnica delle attività connesse al funzionamento dei pozzi di falda
- Gestione del magazzino e delle relative scorte di materiale tecnico
- Gestione e rendicontazione del FARC dell'Area
- Gestione operativa delle attività di rilevazione delle necessità di manutenzione ordinaria e risanamento degli impianti di competenza e programmazione dei relativi interventi
- Redazione di progetti preliminari e definitivi finalizzati alla realizzazione di opere manutentive, agli interventi di manutenzione ordinaria e di emergenza degli impianti di pertinenza, attuata in gestione diretta e in appalto, in coordinamento con il Dirigente dell'Unità Coordinamento Manutenzione Impianti
- Esecuzione e controllo degli interventi manutentivi e delle forniture, anche mediante la direzione/assistenza lavori
- Esecuzione delle procedure per l'acquisizione di pareri ed approvazioni tecniche da parte di altri Settori dell'Amministrazione e di Enti esterni
- Supporto al Dirigente dell'Unità Coordinamento Manutenzione Impianti nella gestione dei rapporti con le Direzioni utenti, per l'ambito di competenza
- Gestione del Pronto intervento emergenza 24 ore su 24
- Supporto tecnico qualificato per l'effettuazione di manifestazioni, spettacoli, Consigli Comunali, Commissioni, Consigli di Municipio, Servizio Elettorale

UNITÀ MANUTENZIONE IMPIANTI ELETTRICI

Impianti di competenza: 1) impianti elettrici di tutto il patrimonio edilizio; 2) impianti allarmi edifici scolastici; 3) impianti allarmi edifici demaniali; 4) Sorveglianza edifici con istituti di vigilanza; 5) impianti antincendio estintori portatili; 6) servizio fonico; 7) servizio rilevazioni e segnalazione scolastica, orologi; 8) sorveglianza edifici comunali con telecamere fisse; 9) impianti fissi antincendio

- Gestione operativa delle attività di rilevazione delle necessità di manutenzione ordinaria e risanamento degli impianti di competenza della Direzione Tecnica e Arredo Urbano e programmazione dei relativi interventi
- Redazione di progetti preliminari e definitivi finalizzati alla realizzazione di opere manutentive, agli interventi di manutenzione ordinaria e di emergenza degli impianti di pertinenza, attuata in gestione diretta e in appalto, in coordinamento con il dirigente dell'Unità Coordinamento Manutenzione Impianti per quanto di competenza della Direzione Tecnica e Arredo Urbano
- Esecuzione e controllo degli interventi manutentivi e delle forniture, anche mediante la direzione/assistenza lavori per quanto di competenza della Direzione Tecnica e Arredo Urbano
- Gestione del servizio di sorveglianza edifici con istituti di vigilanza per quanto di competenza della Direzione Tecnica e Arredo Urbano
- Gestione del servizio fonico
- Esecuzione delle procedure per l'acquisizione di pareri ed approvazioni tecniche da parte di altre Strutture dell'Amministrazione e di Enti esterni
- Supporto al Dirigente dell'Unità Coordinamento Manutenzione Impianti nella gestione dei rapporti con le Direzioni utenti, per l'ambito di competenza
- Gestione del Pronto intervento emergenza 24 ore su 24
- Supporto tecnico qualificato per l'effettuazione di manifestazioni, spettacoli, Consigli Comunali, Commissioni, Consigli di Municipio, Servizio Elettorale

UNITÀ MANUTENZIONE IMPIANTI DI MOVIMENTAZIONE

Impianti di competenza: 1) impianti sollevamento (ascensori e montacarichi); 2) impianti monta-scale e monta-carrozze; 3) impianti di automatizzazione per tipologie diverse (cancelli, sbarre, serrande ecc.)

- Gestione operativa delle attività di rilevazione delle necessità di manutenzione ordinaria e risanamento degli impianti di competenza della Direzione Tecnica e Arredo Urbano e programmazione dei relativi interventi
- Redazione di progetti preliminari e definitivi finalizzati alla realizzazione di opere manutentive, agli interventi di manutenzione ordinaria e di emergenza degli impianti di pertinenza, attuata in gestione diretta e in appalto, in coordinamento con il dirigente dell'Unità Coordinamento Manutenzione Impianti per quanto di competenza della Direzione Tecnica e Arredo Urbano
- Esecuzione e controllo degli interventi manutentivi, anche mediante la direzione/assistenza lavori per quanto di competenza della Direzione Tecnica e Arredo Urbano

	<ul style="list-style-type: none"> • Esecuzione delle procedure per l'acquisizione di pareri ed approvazioni tecniche da parte di altre Strutture dell'Amministrazione e di Enti esterni • Supporto al Dirigente dell'Unità Coordinamento Manutenzione Impianti nella gestione dei rapporti con le Direzioni utenti, per l'ambito di competenza • Gestione del Pronto intervento emergenza 24 ore su 24 • Supporto tecnico qualificato per l'effettuazione di manifestazioni, spettacoli, Consigli Comunali, Commissioni, Consigli di Municipio, Servizio Elettorale
	<p>UNITÀ IMPIANTI SPECIALI</p> <ul style="list-style-type: none"> • Coordinamento delle attività di manutenzione ordinaria e straordinaria presso il polo di Lambrate in collaborazione con il Responsabile dell'Unità Coordinamento Manutenzione Impianti • Riqualificazione e nuove installazioni relative ai forni ed alle attrezzature presenti presso il polo Crematorio • Esecuzione e controllo degli interventi manutentivi e delle forniture per l'ambito di competenza, anche mediante la direzione/assistenza lavori, in collaborazione con le altre Unità Tecniche competenti per quanto di competenza della Direzione Tecnica e Arredo Urbano • Gestione "appalto calore" e relativi interventi manutentivi sulle C.T. e impianti di condizionamento, in collaborazione con le altre Unità Tecniche competenti • Progettazione tecnica, impiantistica ed edilizia dei nuovi impianti e dei nuovi manufatti da realizzare anche in attuazione delle evoluzioni normative al riguardo • Progettazione e gestione impianti meccanici speciali Obitorio • Rapporti con ARPA, ATS, VV.FF., altri Enti, per CPI delle centrali termiche, controllo emissione fumi e inquinanti, compresi rinnovi periodici delle autorizzazioni • Verifiche, controlli e bonifica impianti di produzione acqua calda sanitaria dalla legionella
<p>UFFICIO ESAME PROGETTI E ASSISTENZA ALLA CCV</p>	<ul style="list-style-type: none"> • Esecuzione delle procedure per l'acquisizione di pareri e approvazioni tecniche da parte delle altre Aree dell'Amministrazione e di Enti esterni (ATS, VVF ISPESL ecc.) • Partecipazione commissione comunale di vigilanza pubblico spettacolo quale membro supplente esperto in elettrotecnica • Rilascio parere tecnico sulla componente impiantistica dei progetti Consorzio Stadio Meazza • Gestione dei rapporti con le Direzioni Utenti • Coordinamento, gestione e controllo, tramite Responsabili del Procedimento interni, delle attività di progettazione affidate e soggetti esterni • Verifica della congruità dei progetti relativi a opere da eseguire a scomputo oneri di urbanizzazione o da parte di concessionari / affittuari comprensive di attività di sorveglianza delle cantierizzazioni e delle realizzazioni, ai sensi del nuovo Regolamento Edilizio • Supporto alle attività di Direzioni Lavori e/o direzioni operative, ispettori di cantiere per opere impiantistiche sia per appalti di opere che per opere a scomputo oneri

	<ul style="list-style-type: none"> • Espletamento attività relative alla certificazione energetica per edifici Comunali di nuova costruzione e/o ristrutturazione e/o manutenzione straordinaria • Gestione e controllo degli adempimenti contrattuali per il servizio di gestione e manutenzione dei SIA • Acquisizione, tenuta e aggiornamento della documentazione tecnica relativa agli edifici di proprietà dell'Amministrazione e ai relativi impianti (acquisizione documentazione, effettuazione sopralluoghi e verifiche,...): messa a disposizione della documentazione necessaria per l'effettuazione delle attività manutentive
SEGRETERIA TECNICA	<ul style="list-style-type: none"> • Gestione contratti ingegneria MM • Attività di monitoraggio scomputi oneri • Attività di monitoraggio andamento cantieri • Gestione dell'inventario dei beni mobili (CEDIM) in carico all'Area
SEGRETERIA DI DIREZIONE	<ul style="list-style-type: none"> • Supporto e collaborazione per lo svolgimento dei compiti propri del Direttore di Area