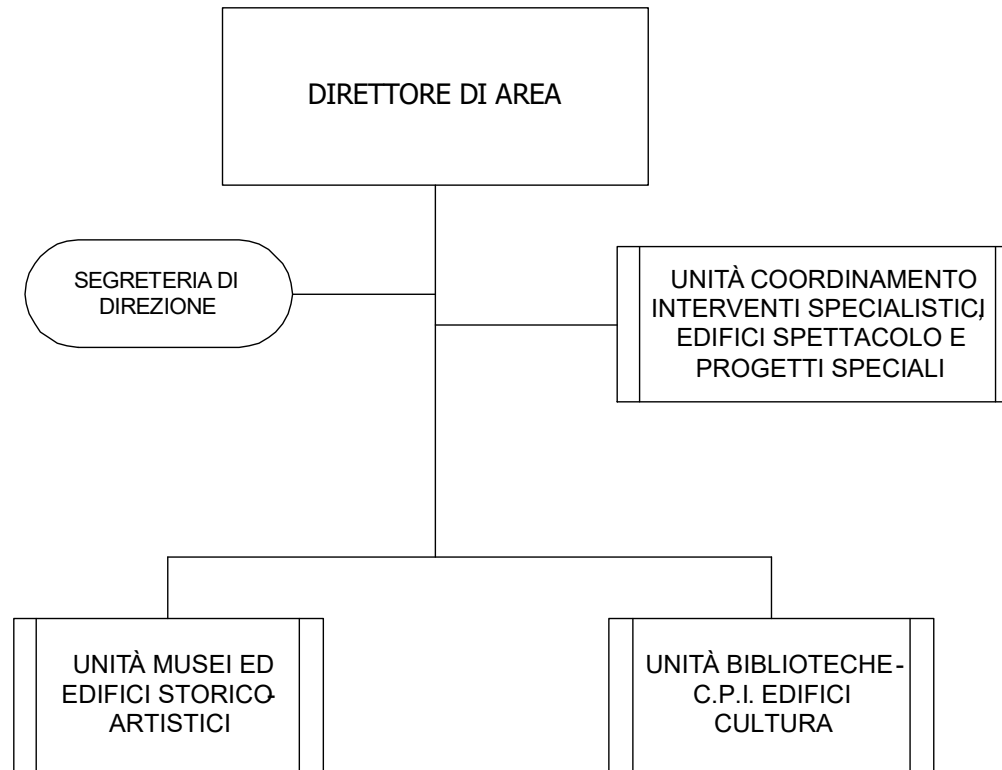


**AREA EDILIZIA
CULTURALE**

AREA EDILIZIA CULTURALE



AREA EDILIZIA CULTURALE

STRUTTURA ORGANIZZATIVA	COMPETENZE
<p style="text-align: center;">UNITÀ COORDINAMENTO INTERVENTI SPECIALISTICI, EDIFICI SPETTACOLO E PROGETTI SPECIALI</p>	<ul style="list-style-type: none"> • Presidio e coordinamento, d'intesa con il Direttore di Area, per la progettazione e realizzazione di interventi di natura specialistica (restauro, risanamento conservativo, recupero funzionale, ...) su immobili e edifici sottoposti a vincolo storico-artistico e architettonico, anche in raccordo con le altre Unità dell'Area • Supporto al Direttore di Area per la gestione dei rapporti con la <i>Soprintendenza Archeologia, Belle Arti e Paesaggio</i> con riguardo agli interventi da porre in essere su immobili e edifici sottoposti a vincolo storico-artistico e architettonico • Gestione e coordinamento della fase organizzativa degli interventi di nuove opere, manutenzione straordinaria, ristrutturazione, risanamento e adeguamento normativo antincendio delle sedi dello spettacolo • Presidio e coordinamento attività di monitoraggio dei progetti e dei lavori per gli edifici dello spettacolo. anche attraverso: <ul style="list-style-type: none"> - verifica stato di avanzamento lavori - gestione attività connesse al controllo di spesa, anche mediante rendicontazione, la redazione di bilancio dei lavori e la verifica delle risorse finanziarie affidate di concerto con l'Unità Adempimenti Amministrativi Lavori, Servizi, Forniture • Presidio e coordinamento, a diretto riporto del Direttore di Area, delle attività connesse alla pianificazione, progettazione e realizzazione di interventi afferenti <ul style="list-style-type: none"> - progetti speciali, di natura strategica e trasversale / ad alto impatto sulla città - progetti intersettoriali - concorsi di idee - progetti di concessione di spazi / edifici di proprietà comunale, anche finalizzati al recupero, alla rifunzionalizzazione e valorizzazione degli stessi, <p>operando in sinergia con le altre Aree e Direzioni dell'Ente interessate</p> • Gestione dei rapporti con Enti, Istituzioni e soggetti esterni pubblici e privati coinvolti nella realizzazione degli interventi / progetti affidati • Attività di verifica tecnica e della congruità degli interventi / progetti presentati da Concessionari dei Teatri / Fondazioni • Progettazione integrata edile e impiantistica di nuove opere, ristrutturazioni e interventi di manutenzione straordinaria degli edifici di competenza, a supporto delle esigenze delle Direzioni utenti • Coordinamento, gestione e controllo, tramite Responsabili di Procedimento interni, delle attività di progettazione / direzione lavori integrate affidate a soggetti esterni

UNITÀ MUSEI ED EDIFICI
STORICO ARTISTICI

M.O. – DATORE DI LAVORO

- Rilevazione delle necessità di M.O. delle opere civili all'interno delle strutture edilizie per la Direzione Cultura
- Gestione e coordinamento della fase progettuale e realizzativa degli interventi di M.O. edile degli edifici di competenza della Direzione Cultura
- Analisi e definizione delle esigenze e delle criticità manutentive nei luoghi di lavoro emerse nell'ambito di sopralluoghi di verifica e valutazione dei rischi effettuati dal Servizio di Prevenzione e Protezione esterno e classificazione degli interventi
- Presidio della fase progettuale e realizzativa degli interventi manutentivi finalizzati alla messa in sicurezza degli edifici aventi funzione di sedi di lavoro
- Monitoraggio attività, esecuzione sopralluoghi e verifiche tecniche ai fini di interventi di messa in sicurezza
- Verifica stato di avanzamento lavori e gestioni attività connesse alla rendicontazione / contabilità interventi

M.S.

- Gestione e coordinamento della fase organizzativa degli interventi di nuove opere, manutenzione straordinaria e adeguamento normativo delle sedi museali, di spazi culturali e monumentali, di edifici storico artistici in carico alla Direzione Cultura
- Presidio e coordinamento attività di monitoraggio dei progetti e dei lavori per gli edifici con destinazione espositiva e museale attraverso:
 - verifica stato di avanzamento lavori
 - gestione attività connesse al controllo di spesa, anche mediante rendicontazione, la redazione di bilancio dei lavori e delle risorse finanziarie affidate di concerto con l'Unità Adempimenti Amministrativi Lavori, Servizi, Forniture
 - pianificazione e coordinamento di progetti intersettoriali, concorsi, progetti di Concessionari / Fondazioni
- Progettazione integrata edile e impiantistica di nuove opere, ristrutturazioni e interventi di manutenzione straordinaria degli edifici di competenza, a supporto delle esigenze delle Direzioni utenti
- Coordinamento, gestione e controllo, tramite Responsabili di Procedimento interni, delle attività di progettazione / direzione lavori integrate affidate a soggetti esterni
- Collaborazione con l'Unità Coordinamento Interventi Specialistici, Edifici Spettacolo e Progetti Speciali per la progettazione e realizzazione di interventi di natura specialistica (restauro, risanamento conservativo, recupero funzionale, ...) su immobili e edifici sottoposti a vincolo storico-artistico e architettonico, per l'ambito di competenza
- Elaborazione di studi e ricerche nel campo del patrimonio vincolato (beni storico artistici e architettonici) in relazione alle esigenze di salvaguardia dei Beni Culturali e ai fini dello stato di conservazione del patrimonio artistico, in collaborazione con l'Unità Coordinamento Interventi Specialistici, Edifici Spettacolo e Progetti Speciali
- Verifica e controllo della congruità dei progetti presentati da parte di Concessionari / Fondazioni e attività di sorveglianza tecnica

<p>UNITÀ BIBLIOTECHE – C.P.I. EDIFICI CULTURA</p>	<ul style="list-style-type: none"> • Gestione e coordinamento della fase organizzativa degli interventi di nuove opere, manutenzione straordinaria, ristrutturazione e risanamento di edifici con destinazione a biblioteche e deposito libri • Presidio e coordinamento attività di monitoraggio dei progetti e dei lavori per gli edifici adibiti a biblioteche anche attraverso: <ul style="list-style-type: none"> - verifica stato di avanzamento lavori - gestione attività connesse al controllo di spesa, anche mediante rendicontazione, la redazione di bilancio dei lavori e la verifica delle risorse finanziarie affidate di concerto con l'Unità Adempimenti Amministrativi Lavori, Servizi, Forniture • Pianificazione e coordinamento di progetti speciali, progetti intersettoriali, concorsi, progetti di concessione • Coordinamento e attività di verifica della congruità degli interventi / progetti • Svolgimento di attività inerente al controllo analogo sulle società "in house" per la parte di competenza, in accordo con le Direzioni competenti • Coordinamento ed esecuzione interventi edili e specialistici per l'adeguamento delle sedi della Direzione Cultura nel campo della prevenzione incendi • Progettazione integrata edile e impiantistica di nuove opere, ristrutturazioni e interventi di manutenzione straordinaria degli edifici di competenza, a supporto delle esigenze delle Direzioni utenti • Coordinamento, gestione e controllo, tramite Responsabili di Procedimento interni, delle attività di progettazione / direzione lavori integrate affidate a soggetti esterni • Collaborazione con l'Unità Coordinamento Interventi Specialistici, Edifici Spettacolo e Progetti Speciali per la progettazione e realizzazione di interventi di natura specialistica (restauro, risanamento conservativo, recupero funzionale, ...) su immobili e edifici sottoposti a vincolo storico-artistico e architettonico, per l'ambito di competenza
<p>SEGRETERIA DI DIREZIONE</p>	<ul style="list-style-type: none"> • Supporto e collaborazione per lo svolgimento dei compiti propri del Direttore di Area