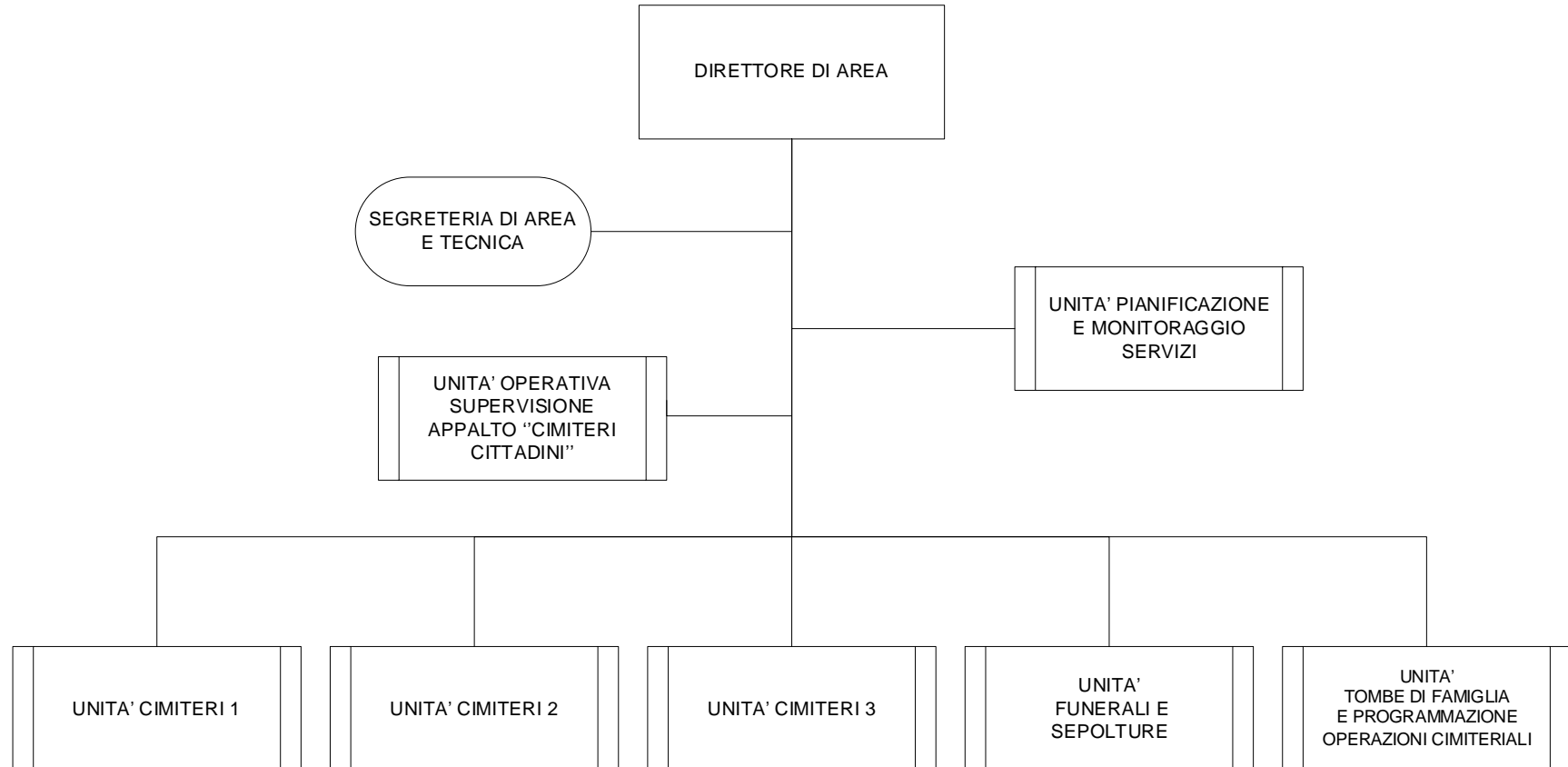


**AREA SERVIZI
FUNEBRI E CIMITERIALI**

AREA SERVIZI FUNEBRI E CIMITERIALI



AREA SERVIZI FUNEBRI E CIMITERIALI

STRUTTURE ORGANIZZATIVE	COMPETENZE
<p style="text-align: center;">UNITÀ PIANIFICAZIONE E MONITORAGGIO SERVIZI</p>	<ul style="list-style-type: none"> • Elaborazione di piani per la programmazione delle attività funebri e cimiteriali • Raccolta dei dati relativi alle sepolture e alle cremazioni anche in funzione dell'aggiornamento dei Piani cimiteriali • Coordinamento, in supporto al Direttore di Area, delle attività di analisi e istruttoria finalizzate alla determinazione e/o revisione delle tariffe da applicare all'utenza per la fornitura di beni, la concessione di manufatti e terreni e le prestazioni rese a terzi dall'Area • Gestione e monitoraggio dei reclami e delle segnalazioni dell'utenza • Aggiornamento sul portale delle pubblicazioni riguardanti l'attività dell'Area, in collaborazione con la Segreteria di Direzione • Definizione delle linee guida ed elaborazione delle disposizioni di carattere generale in merito alle modalità di organizzazione ed erogazione dei servizi, in coerenza con le strategie definite dalla Direzione • Monitoraggio dei dati economici dell'Area e analisi degli scostamenti tra introiti previsti ed effettivamente realizzati, anche al fine della predisposizione e realizzazione di piani di recupero dei crediti non riscossi, coerentemente con le linee adottate dalla Direzione Bilancio e Partecipate • Definizione dei fabbisogni per il funzionamento dell'Area • Raccordo con l'Ufficio Programmazione e Monitoraggio Risorse e con la Direzione Centrale Unica Appalti nella predisposizione dei capitolati d'appalto per l'acquisizione di beni e servizi • Definizione, in raccordo con l'Unità Operativa Supervisione Appalto "Cimiteri Cittadini", delle linee guida per il controllo qualitativo e sul rispetto delle condizioni/clausole previste da convenzioni e contratti stipulati dall'Area con i terzi, in coerenza con le strategie definite dalla Direzione • Raccordo con l'Unità Funzioni Trasversali e con l'Unità Operativa Supervisione Appalto "Cimiteri Cittadini", per la predisposizione dei report sui risultati delle attività e servizi dell'Area erogati tramite contratti e convenzioni stipulati con terzi da sottoporre a valutazione ed analisi della Direzione • Raccordo con l'Unità Funzioni Trasversali e con l'Unità Operativa Supervisione Appalto "Cimiteri Cittadini", nella gestione delle procedure di liquidazione dei contratti e convenzioni con terzi, sulla base della verifica eseguita dalle competenti Unità dell'Area della congruità/conformità delle prestazioni/forniture rese • Monitoraggio del funzionamento del Sistema informatico delle attività funebri e cimiteriali • Supporto alla Direzione dell'Area per la promozione e realizzazione di programmi e azioni diretti alla valorizzazione dei cimiteri e al miglioramento qualitativo dei servizi erogati • Predisposizione di provvedimenti deliberativi per il tributo di determinati onori a cittadini meritevoli di particolari riconoscimenti • Supporto al datore di lavoro, ai dirigenti, ai responsabili/preposti delle varie Unità in merito agli

	<p>adempimenti connessi all'applicazione della normativa in materia di prevenzione e protezione nei luoghi di lavoro (sopralluoghi, controlli e rilevazione delle necessità, verifiche interventi effettuati, tenuta dei rapporti con le altre Aree dell'Amministrazione e aziende esterne, elaborazione di proposte operative e partecipazione alla redazione del documento di valutazione dei rischi delle strutture, ...), in raccordo con l'Unità Funzioni Trasversali e con l'Unità Operativa Supervisione Appalto "Cimiteri Cittadini"</p> <ul style="list-style-type: none"> • Censimento e monitoraggio, in raccordo con l'Unità Operativa Supervisione Appalto "Cimiteri Cittadini", dello stato di manutenzione dei cimiteri, delle loro strutture, del verde, degli impianti e attrezzature connesse, a supporto delle Unità dell'Area e in collaborazione con le competenti Aree dell'Amministrazione • Gestione degli adempimenti in materia di privacy in raccordo con l'Unità Funzioni Trasversali
<p style="text-align: center;">UNITÀ OPERATIVA SUPERVISIONE APPALTO "CIMITERI CITTADINI"</p>	<ul style="list-style-type: none"> • Coordinamento e supervisione delle attività tecnico-gestionali rese dagli appaltatori nell'ambito dell'appalto in Global Service "Cimiteri Cittadini", in raccordo con il Responsabile unico del Procedimento (RUP), i Direttori dell'esecuzione del Contratto (DEC) e il Direttore dei Lavori (DL) • Programmazione di dettaglio delle diverse attività/prestazioni in capo agli appaltatori in virtù delle previsioni contrattuali dell'appalto in Global Service "Cimiteri Cittadini"; conseguenti attività di verifica e monitoraggio in ordine al rispetto dei tempi/quantità e qualità dei lavori svolti e del servizio reso, avuto riguardo alle specifiche prestazionali richieste a capitolato dall'Amministrazione • Supporto al Responsabile unico del Procedimento nell'adozione dei provvedimenti connessi all'applicazione di penali per inadempienze contrattuali • Assistenza e supporto al Responsabile unico del Procedimento nelle attività istruttorie e nella redazione dei documenti tecnici e contabili relativi all'appalto in Global Service "Cimiteri Cittadini", anche in raccordo con i Direttori dell'esecuzione del Contratto e il Direttore dei Lavori • Assistenza al Responsabile unico del Procedimento nell'istruttoria e redazione di provvedimenti di modifiche/riduzioni/sospensioni lavori e servizi programmati, in raccordo con i Direttori dell'esecuzione del Contratto e il Direttore dei Lavori • Assistenza al Responsabile unico del Procedimento nella predisposizione, in raccordo l'Unità Pianificazione e Monitoraggio Servizi, dei provvedimenti finalizzati alla liquidazione dei corrispettivi per le prestazioni rese dagli appaltatori nell'ambito dell'appalto in Global Service "Cimiteri Cittadini" • Adozione dei provvedimenti di sospensione delle attività in caso di accertato pericolo • Analisi e verifica in ordine al rispetto della normativa in materia di salute e sicurezza sul lavoro, per la parte di competenza • Coordinamento dei rapporti con ATS, Responsabile del Servizio di Prevenzione e Protezione esterno del Comune di Milano, Datore di Lavoro e Responsabili della Sicurezza delle imprese appaltatrici • Coordinamento dei rapporti con il Ministero dei Beni e delle Attività Culturali e del Turismo, per gli interventi da effettuare sui beni tutelati, ai sensi del D.Lgs. n. 42/2004, e con il Ministero della Difesa - Commissariato Generale Onoranze Caduti di Guerra

	<ul style="list-style-type: none"> • Cura dell'archiviazione e conservazione della documentazione tecnico-amministrativa afferente l'appalto in Global Service "Cimiteri Cittadini" • Assistenza e consulenza in ordine alle misure/operazioni da porre in essere al fine di preservare, dal punto di vista edile, impiantistico, floreale, ecc., il patrimonio comunale di competenza
<p style="text-align: center;">UNITÀ CIMITERI 1</p> <p style="text-align: center;">(CREMATORIO, CIMITERI DI LAMBRATE E CHIARAVALLE)</p>	<ul style="list-style-type: none"> • Censimento, monitoraggio e aggiornamento delle diverse tipologie di sepolture, in supporto all'aggiornamento del Piano Regolatore e dei Piani Particolareggiati dei cimiteri • Monitoraggio delle attività e servizi erogati nei cimiteri assegnati dal Crematorio, in raccordo con l'Unità Operativa Supervisione Appalto "Cimiteri Cittadini" e con l'Unità Pianificazione e Monitoraggio Servizi per la redazione di piani per la programmazione delle attività funebri e cimiteriali • Programmazione e gestione operativa delle attività di cremazione di salme, resti, parti anatomiche e prodotti del concepimento, indecomposti, in accordo con le Unità Cimiteri 2 e 3 • Gestione del deposito di salme, resti, parti anatomiche e prodotti del concepimento, indecomposti in attesa di cremazione • Gestione delle convenzioni per l'accesso ai servizi di cremazione di Enti e Comuni • Svolgimento dell'attività di accoglimento dei feretri • Riscossione dei corrispettivi per l'erogazione dei servizi resi dall'Unità • Collaborazione con l'Unità Pianificazione e Monitoraggio Servizi e con l'Unità Operativa Supervisione Appalto "Cimiteri Cittadini" nella predisposizione di capitolati d'appalto per l'acquisizione di beni e servizi connessi all'erogazione delle attività e servizi cimiteriali e del Crematorio • Controllo qualitativo e sul rispetto delle condizioni/clausole previste da contratti e convenzioni stipulati dall'Area o da altre Aree dell'Amministrazione con i terzi, a supporto dell'Unità Pianificazione e Monitoraggio Servizi e dell'Unità Operativa Supervisione Appalto "Cimiteri Cittadini" • Supporto all'Unità Pianificazione e Monitoraggio Servizi nell'attività di analisi per la determinazione e/o revisione delle tariffe da applicare all'utenza • Verifica della congruità/conformità delle prestazioni / forniture rese da terzi, anche al fine dell'applicazione delle eventuali penali, quale istruttoria per la liquidazione dei corrispettivi, a supporto dell'Unità Pianificazione e Monitoraggio Servizi e dell'Unità Operativa Supervisione Appalto "Cimiteri Cittadini" • Programmazione operativa e gestione di: <ul style="list-style-type: none"> - inumazioni - esumazioni ed estumulazioni - tumulazioni - conferimento di ossa e ceneri in Ossario/Cinerario Comune - deposito in camera mortuaria di salme, resti e ceneri • Gestione delle attività amministrative connesse alla conservazione e alla registrazione dei defunti • Gestione dei contatti con i concessionari o gli aventi titolo per segnalare criticità relative ai manufatti e alle tombe di famiglia in concessione, e chiedere l'esecuzione del necessario intervento risolutivo

	<ul style="list-style-type: none"> • Rilascio di autorizzazioni alla posa e traslazione di segni funebri • Controllo dello stato di manutenzione dei cimiteri, delle loro strutture, del verde, degli impianti e attrezzature connesse, in raccordo con l'Unità Operativa Supervisione Appalto "Cimiteri Cittadini" e con le Aree dell'Amministrazione preposte agli interventi • Elaborazione di proposte operative e di priorità degli interventi di manutenzione, in collaborazione con le Unità Cimiteri 2 e 3, in raccordo con l'Unità Operativa Supervisione Appalto "Cimiteri Cittadini" e con le Aree dell'Amministrazione preposte agli stessi • Gestione di attività, amministrative e tecniche, dirette alla realizzazione di programmi e azioni per la valorizzazione dei cimiteri cittadini e il miglioramento qualitativo dei servizi erogati • Coordinamento dell'attuazione del "Piano della Sicurezza" nei cimiteri gestiti • Rilevazione e segnalazione di interventi necessari all'attuazione della normativa in materia di prevenzione e protezione nei luoghi di lavoro, in raccordo con l'Unità Operativa Supervisione Appalto "Cimiteri Cittadini" • Collaborazione con l'Unità Cimiteri 2 relativamente ai compiti di coordinamento dei servizi erogati dal sistema dei cimiteri cittadini
<p style="text-align: center;">UNITÀ CIMITERI 2</p> <p>(OBITORIO, CIMITERI MAGGIORE, BAGGIO E MUGGIANO)</p>	<ul style="list-style-type: none"> • Censimento, monitoraggio e aggiornamento delle diverse tipologie di sepolture, in supporto all'aggiornamento del Piano Regolatore e dei Piani Particolareggiati dei cimiteri • Monitoraggio delle attività e servizi erogati nei cimiteri assegnati e dell'Obitorio, in raccordo con l'Unità Operativa Supervisione Appalto "Cimiteri Cittadini" e con l'Unità Pianificazione e Monitoraggio Servizi per la redazione di piani per la programmazione delle attività funebri e cimiteriali • Cura dei rapporti con Magistratura, Medicina Legale, Ospedali, ATS, Forze dell'Ordine e Consolati • Svolgimento dell'attività di accoglimento delle salme • Deposito e conservazione di salme nelle celle frigorifere, anche su disposizione dell'Autorità Giudiziaria • Recupero e gestione delle salme dalla pubblica via e dalle abitazioni private dichiarate antiigieniche • Recupero delle salme e cooperazione con la Protezione Civile nella gestione delle Grandi Emergenze • Cura dei rapporti con il LABANOF e il Commissario Straordinario del Governo per le persone scomparse nell'identificazione delle salme degli sconosciuti • Predisposizione delle salme da sottoporre ad autopsia • Riscossione dei corrispettivi per l'erogazione dei servizi resi dall'Unità • Collaborazione con l'Unità Pianificazione e Monitoraggio Servizi e con l'Unità Operativa Supervisione Appalto "Cimiteri Cittadini" nella predisposizione di capitolati d'appalto per l'acquisizione di beni e servizi connessi all'erogazione delle attività e servizi cimiteriali e dell'Obitorio • Controllo qualitativo e sul rispetto delle condizioni/clausole previste da contratti e convenzioni stipulati dall'Area o da altre Aree dell'Amministrazione con i terzi, a supporto dell'Unità Pianificazione e Monitoraggio Servizi e dell'Unità Operativa Supervisione Appalto "Cimiteri Cittadini" • Supporto all' Unità Pianificazione e Monitoraggio Servizi nell'attività di analisi per la determinazione e/o revisione delle tariffe da applicare all'utenza

- Verifica della congruità/conformità delle prestazioni / forniture rese da terzi, anche al fine dell'applicazione delle eventuali penali, quale istruttoria per la liquidazione dei corrispettivi, a supporto dell'Unità Pianificazione e Monitoraggio Servizi e dell'Unità Operativa Supervisione Appalto "Cimiteri Cittadini"
- Programmazione operativa e gestione di:
 - inumazioni
 - esumazioni ed estumulazioni
 - tumulazioni
 - conferimento di ossa e ceneri in Ossario/Cinerario Comune
 - deposito in camera mortuaria di salme, resti e ceneri
- Gestione delle attività amministrative connesse alla conservazione e alla registrazione dei defunti
- Gestione dei contatti con i concessionari o gli aventi titolo per segnalare criticità relative ai manufatti e alle tombe di famiglia in concessione, e chiedere l'esecuzione del necessario intervento risolutivo
- Rilascio di autorizzazioni alla posa e traslazione di segni funebri
- Coordinamento delle Unità Cimiteri 1 e 3 in relazione ai servizi erogati dal sistema dei cimiteri cittadini e in particolare:
 - verifica e controllo delle procedure operative adottate in ciascun cimitero
 - azioni di miglioramento qualitativo, di standardizzazione e semplificazione delle procedure
 - gestione razionale delle risorse umane e strumentali a livello di sistema
 - predisposizione e attuazione di piani di lavoro in relazione a specifiche necessità o per l'esecuzione di particolari obiettivi e/o progetti dell'Amministrazione
 - pianificazione organizzativa delle attività dei cimiteri che incidono sulla funzionalità del crematorio
- Controllo dello stato di manutenzione dei cimiteri, delle loro strutture, del verde, degli impianti e attrezzature connesse, in raccordo con l'Unità Operativa Supervisione Appalto "Cimiteri Cittadini" e con le Aree dell'Amministrazione preposte agli interventi
- Elaborazione di proposte operative e di priorità degli interventi di manutenzione, in collaborazione con le Unità Cimiteri 1 e 3, in raccordo con l'Unità Operativa Supervisione Appalto "Cimiteri Cittadini" e con le Aree dell'Amministrazione preposte agli stessi
- Gestione di attività, amministrative e tecniche, dirette alla realizzazione di programmi e azioni per la valorizzazione dei cimiteri cittadini e il miglioramento qualitativo dei servizi erogati
- Coordinamento dell'attuazione del "Piano della Sicurezza" nei cimiteri gestiti
- Rilevazione e segnalazione di interventi necessari all'attuazione della normativa in materia di prevenzione e protezione nei luoghi di lavoro, in raccordo con l'Unità Operativa Supervisione Appalto "Cimiteri Cittadini"

UNITÀ CIMITERI 3

(CIMITERI MONUMENTALE,
BRUZZANO E GRECO – SACRARIO
DEI CADUTI E CRIPTA DI GORLA)

- Censimento, monitoraggio e aggiornamento delle diverse tipologie di sepolture, in supporto all'aggiornamento del Piano Regolatore e dei Piani Particolareggiati dei cimiteri
- Monitoraggio delle attività e servizi erogati nei cimiteri assegnati, in collaborazione con l'Unità Operativa Supervisione Appalto "Cimiteri Cittadini" e con l'Unità Pianificazione e Monitoraggio Servizi per la redazione di piani per la programmazione delle attività funebri e cimiteriali
- Vigilanza e presidio per la cura e la fruizione del Sacrario ai Caduti e la Cripta di Gorla
- Riscossione dei corrispettivi per l'erogazione dei servizi resi dall'Unità
- Collaborazione con l'Unità Pianificazione e Monitoraggio Servizi e con l'Unità Operativa Supervisione Appalto "Cimiteri Cittadini" nella predisposizione di capitolati d'appalto per l'acquisizione di beni e servizi connessi all'erogazione delle attività e servizi cimiteriali
- Controllo qualitativo e sul rispetto delle condizioni/clausole previste da contratti e convenzioni stipulati dall'Area o da altre Aree dell'Amministrazione con i terzi, a supporto dell'Unità Pianificazione e Monitoraggio Servizi e dell'Unità Operativa Supervisione Appalto "Cimiteri Cittadini"
- Supporto all'Unità Pianificazione e Monitoraggio Servizi nell'attività di analisi per la determinazione e/o revisione delle tariffe da applicare all'utenza
- Verifica della congruità/conformità delle prestazioni / forniture rese da terzi, anche al fine dell'applicazione delle eventuali penali, quale istruttoria per la liquidazione dei corrispettivi, a supporto dell'Unità Pianificazione e Monitoraggio Servizi e dell'Unità Operativa Supervisione Appalto "Cimiteri Cittadini"
- Programmazione operativa e gestione di:
 - inumazioni
 - esumazioni ed estumulazioni
 - tumulazioni
 - conferimento di ossa e ceneri in Ossario/Cinerario Comune
 - deposito in camera mortuaria di salme, resti e ceneri
- Gestione delle attività amministrative connesse alla conservazione e alla registrazione dei defunti
- Gestione dei contatti con i concessionari o gli aventi titolo per segnalare criticità relative ai manufatti e alle tombe di famiglia in concessione, e chiedere l'esecuzione del necessario intervento risolutivo
- Rilascio di autorizzazioni alla posa e traslazione di segni funebri
- Controllo dello stato di manutenzione dei cimiteri, delle loro strutture, del verde, degli impianti e attrezzature connesse, in raccordo con l'Unità Operativa Supervisione Appalto "Cimiteri Cittadini" e con le Aree dell'Amministrazione preposte agli interventi
- Elaborazione di proposte operative e di priorità degli interventi di manutenzione, in collaborazione con le Unità Cimiteri 1 e 2, in raccordo con l'Unità Operativa Supervisione Appalto "Cimiteri Cittadini" e con le Aree dell'Amministrazione preposte agli stessi
- Gestione di attività, amministrative e tecniche, dirette alla realizzazione di programmi e azioni per la valorizzazione dei cimiteri cittadini e il miglioramento qualitativo dei servizi erogati

	<ul style="list-style-type: none"> • Coordinamento dell'attuazione del "Piano della Sicurezza" nei cimiteri gestiti • Rilevazione e segnalazione di interventi necessari all'attuazione della normativa in materia di prevenzione e protezione nei luoghi di lavoro, in raccordo con l'Unità Operativa Supervisione Appalto "Cimiteri Cittadini" • Collaborazione con l'Unità Cimiteri 2 relativamente ai compiti di coordinamento dei servizi erogati dal sistema dei cimiteri cittadini
<p>UNITÀ FUNERALI E SEPOLTURE</p>	<ul style="list-style-type: none"> • Riscossione dei corrispettivi per l'erogazione dei servizi resi dall'Unità • Ricezione denunce di decesso in abitazione, stesura dei conseguenti atti di morte nei Registri dello Stato Civile ed emissione dei permessi di seppellimento • Ricezione denunce di decesso in strutture di ricovero ed ospedali ed emissione dei permessi di seppellimento • Collaborazione con l'Unità Pianificazione e Monitoraggio Servizi nella predisposizione di capitolati d'appalto per l'acquisizione di beni e servizi connessi all'erogazione delle attività e servizi resi • Controllo qualitativo e sul rispetto delle condizioni/clausole previste nei contratti e nelle convenzioni gestite dall'Unità e trasmissione dei dati di monitoraggio all'Unità Pianificazione e Monitoraggio Servizi • Verifica della congruità/conformità delle prestazioni / forniture rese da terzi, anche al fine dell'applicazione delle eventuali penali, quale istruttoria per la liquidazione dei corrispettivi, con trasmissione dei relativi esiti all'Unità Pianificazione e Monitoraggio Servizi • Programmazione operativa, organizzazione e gestione dei trasporti funebri e delle attività amministrative connesse • Gestione delle convenzioni con le imprese di onoranze funebri • Rilascio di concessioni per colombari e cellette • Rilascio delle autorizzazioni alla cremazione di defunti • Rilascio di autorizzazioni per l'affidamento e la dispersione delle ceneri • Istruttoria di pratiche di decadenza, rinuncia e revoca delle concessioni di colombari e cellette per l'adozione dei relativi provvedimenti • Gestione delle attività amministrative per l'esecuzione dei programmi di esumazione ordinaria • Gestione delle attività amministrative per il rinnovo di concessione di colombari e cellette • Gestione delle attività amministrative per l'esecuzione dei programmi di estumulazione ordinaria di defunti da colombari e cellette scaduti e non rinnovati • Gestione delle pratiche di tumulazione e di estumulazione richieste dai cittadini, relative a colombari e cellette, in collaborazione con le Unità Cimiteri 1, 2 e 3 per gli aspetti operativi • Gestione delle attività per la consultazione delle pratiche trattate dall'Unità • Gestione delle pratiche di esumazione straordinaria • Supporto all'Unità Pianificazione e Monitoraggio Servizi nell'attività di analisi per la determinazione e/o revisione delle tariffe da applicare all'utenza e per la previsione e monitoraggio delle entrate correlate • Gestione delle attività dirette alla realizzazione di programmi e azioni per il miglioramento qualitativo dei

	<p>servizi erogati</p> <ul style="list-style-type: none"> • Rilevazione e segnalazione di interventi necessari all'attuazione della normativa in materia di prevenzione e protezione nei luoghi di lavoro.
<p>UNITÀ TOMBE DI FAMIGLIA E PROGRAMMAZIONE OPERAZIONI CIMITERIALI</p>	<ul style="list-style-type: none"> • Riscossione dei corrispettivi per l'erogazione dei servizi resi dall'Unità • Collaborazione con l'Unità Pianificazione e Monitoraggio Servizi nella predisposizione di capitolati d'appalto per l'acquisizione dei beni e servizi connessi all'erogazione delle attività e dei servizi resi • Verifica della congruità/conformità delle prestazioni / forniture rese da terzi, anche al fine dell'applicazione delle eventuali penali, quale istruttoria per la liquidazione dei corrispettivi, con trasmissione dei relativi esiti all'Unità Pianificazione e Monitoraggio Servizi • Predisposizione e definizione delle convenzioni relative ai reparti speciali • Programmazione operativa, organizzazione e gestione dei trasporti funebri e delle attività amministrative connesse, a seguito di estumulazione da tombe di famiglia • Gestione delle attività per l'accreditamento delle imprese esercenti l'attività funebre e tenuta del relativo registro • Gestione delle attività per l'accreditamento delle imprese che operano all'interno dei cimiteri • Gestione dell'archivio centrale dell'Area e delle attività propedeutiche ed operative necessarie per lo spostamento e l'archiviazione delle pratiche presso la Cittadella degli Archivi • Gestione delle attività per la consultazione delle pratiche relative a tombe di famiglia archiviate presso l'archivio centrale per motivi di studio, ricerca o duplicazione di documenti necessari per il completamento di pratiche amministrative • Rilascio delle autorizzazioni alla cremazione di defunti per tumulazione o a seguito di estumulazione da tombe di famiglia • Rilascio di autorizzazioni per l'affidamento e la dispersione delle ceneri a seguito di estumulazione da tombe di famiglia • Programmazione delle esumazioni ordinarie in collaborazione con le Unità Cimiteri 1, 2 e 3 e con l'Unità Funerali e Sepolture, e conseguenti attività di pubblicizzazione • Pubblicizzazione delle attività di conferimento in ossario comune dei resti ossei in deposito a seguito di esumazioni ordinarie • Programmazione dei rinnovi dei manufatti scaduti (cellette e colombari) con relativa pubblicizzazione • Programmazione delle estumulazioni ordinarie dei manufatti scaduti (cellette e colombari) e non rinnovati di concerto con l'Unità Funerali e Sepolture e conseguenti attività di pubblicizzazione • Gestione delle attività propedeutiche alle operazioni cimiteriali di estumulazione ordinaria da cellette e colombari, nonché a quelle di messa in disponibilità di reparti di cellette e colombari di nuova realizzazione o di parte di essi di concerto con l'Unità Funerali e Sepolture e con le Unità Cimiteriali interessate • Programmazione operativa, definizione dei fabbisogni annuali e progettazione dei campi destinati alla realizzazione di tombe di famiglia, in funzione della domanda di tali manufatti

	<ul style="list-style-type: none"> • Gestione dei contratti di concessione di aree per la realizzazione di sepolture di famiglia • Gestione aggiornamento e pubblicazione dell'elenco delle domande per l'assegnazione di aree per la realizzazione di tombe di famiglia • Istruttoria per la stipulazione di contratti di concessione di aree per la realizzazione di tombe di famiglia e per l'assegnazione di sepolture già esistenti • Gestione delle richieste di realizzazione di tombinature e monumenti su sepolture novantanovenali e perpetue • Emanazione di ingiunzioni per il riordino di tombe di famiglia, a seguito di segnalazione delle Unità Cimiteri 1, 2 e 3 • Ricognizione delle sepolture di famiglia in condizioni di abbandono e programmazione delle attività per la loro valorizzazione mediante nuove concessioni assegnate con procedura ad evidenza pubblica o mediante graduatoria • Istruttoria di pratiche di decadenza, rinuncia e revoca delle concessioni di tombe di famiglia e gestione delle procedure per la loro nuova assegnazione attraverso la stima del valore di manufatti necessario alla definizione del corrispettivo delle nuove concessioni • Gestione dei contratti di concessione per la riassegnazione delle sepolture di famiglia di cui l'Amministrazione è rientrata nella disponibilità • Gestione delle pratiche di tumulazione e di estumulazione richieste dai cittadini relative alle tombe di famiglie in collaborazione con le Unità Cimiteri 1, 2 e 3 per gli aspetti operativi • Supporto all'Unità Pianificazione e Monitoraggio Servizi nell'attività di analisi per la determinazione e/o revisione delle tariffe da applicare all'utenza e per la previsione e monitoraggio delle entrate correlate • Gestione delle attività dirette alla realizzazione di programmi e azioni per il miglioramento qualitativo dei servizi erogati • Rilevazione e segnalazione di interventi necessari all'attuazione della normativa in materia di prevenzione e protezione nei luoghi di lavoro.
<p style="text-align: center;">SEGRETERIA DI AREA E TECNICA</p>	<ul style="list-style-type: none"> • Supporto e collaborazione per lo svolgimento di compiti propri del Direttore di Area • Aggiornamento del Portale del Comune di Milano, relativamente alle attività funebri e cimiteriali gestite • Supporto al Direttore nelle funzioni di coordinamento dell'Area