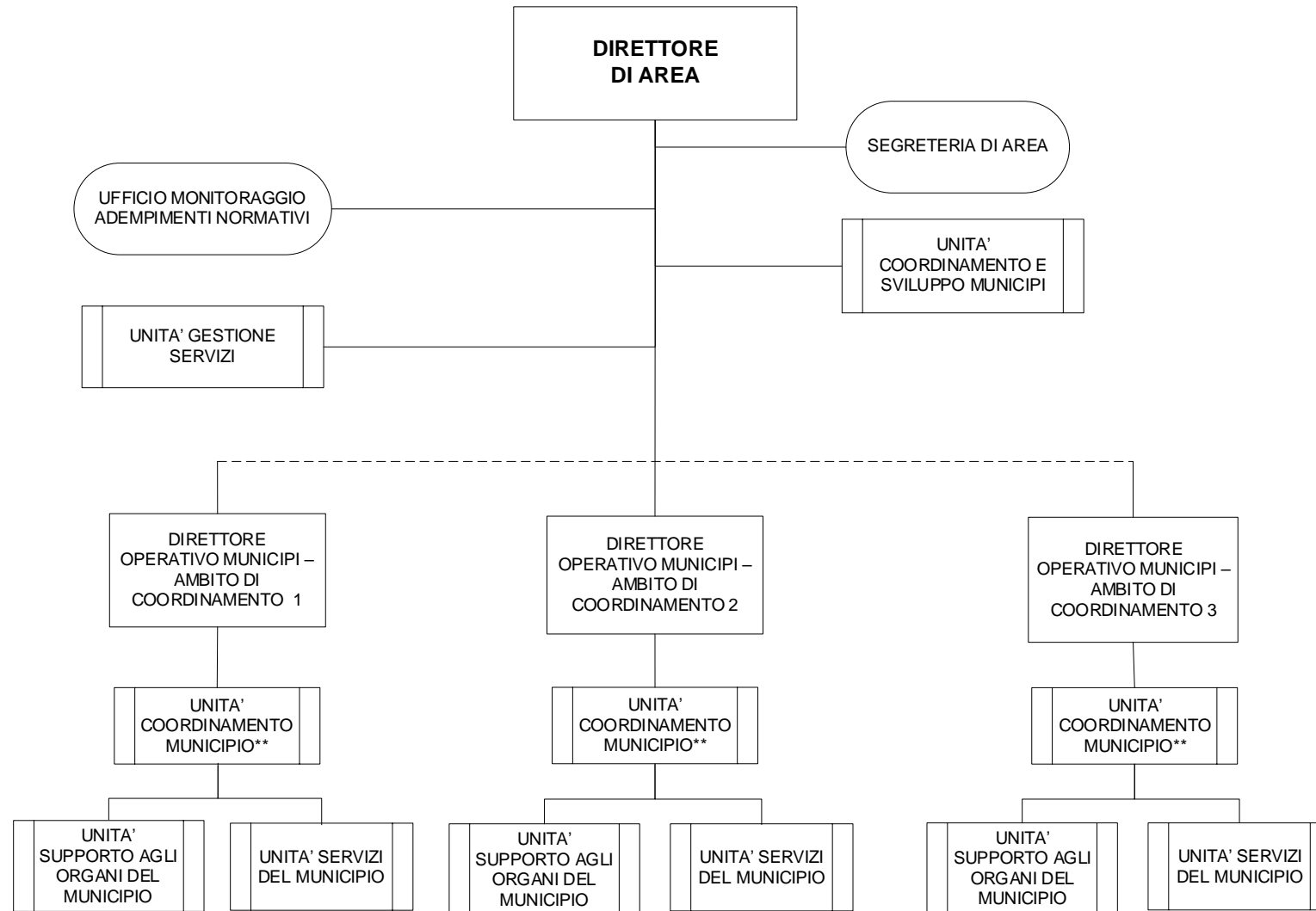


AREA
MUNICIPI

AREA MUNICIPI



**** tante filiere quanti sono i Municipi rientranti nell'ambito di coordinamento**

AREA MUNICIPI

STRUTTURE ORGANIZZATIVE	COMPETENZE
UNITÀ COORDINAMENTO E SVILUPPO MUNICIPI	<ul style="list-style-type: none"> ● Studio e progettazione delle linee di implementazione e di ulteriore sviluppo del modello di decentramento municipale, anche mediante l'analisi e il confronto con le realtà territoriali nazionali/internazionali che vedono l'attuazione del modello di decentramento nei Municipi, a supporto del Direttore della Direzione Servizi Civici e Municipi e del Direttore dell'Area Municipi ● Supporto all'Osservatorio sulle Municipalità, in particolare per le attività di monitoraggio delle funzioni svolte dai Municipi e per l'individuazione delle funzioni da attivare sulla base di quanto previsto dallo Statuto comunale e dal Regolamento dei Municipi, anche mediante benchmark sulle <i>best practice</i> esistenti nei diversi Municipi e a livello cittadino ● Supporto alla Conferenza Permanente dei Presidenti di Municipio nell'esercizio delle relative funzioni ● Individuazione e definizione di strumenti/processi volti all'omogeneizzazione dei servizi/funzioni attribuite e gestite dai Municipi, a supporto del Direttore della Direzione Servizi Civici e Municipi e del Direttore dell'Area Municipi, anche mediante l'elaborazione di proposte finalizzate all'aggiornamento, anche in termini di innovazione e semplificazione, dei Regolamenti e delle procedure amministrative di competenza dell'Area Municipi ● Supporto metodologico ai Direttori operativi e alle Unità coordinamento Municipio nelle fasi di avvio e messa a regime delle nuove funzioni/servizi attribuiti ai Municipi ● Supporto alle Unità coordinamento Municipio per la raccolta e omogeneizzazione delle informazioni relative ai servizi da gestire ● Gestione dei rapporti con le Direzioni comunali competenti per gli ambiti di competenza dell'Unità ● Coordinamento e gestione di tavoli di lavoro operativi con le Unità coordinamento Municipio per gli ambiti di competenza, a supporto del Direttore dell'Area Municipi e dei Direttori operativi ● Elaborazione, in raccordo con le Unità coordinamento Municipio, degli strumenti gestionali, amministrativi, organizzativi ed operativi necessari per lo svolgimento delle funzioni gestite dai Municipi, a supporto del Direttore dell'Area Municipi e dei Direttori operativi ● Supporto alle Unità coordinamento Municipio, per la parte di competenza, nel monitoraggio dei relativi processi operativi ● Gestione delle attività amministrative a supporto delle iniziative, dei servizi e Centri Territoriali, assegnati ai Municipi, per la parte di competenza, in raccordo con le Unità coordinamento Municipio ● Sviluppo, per la parte di competenza e in accordo con le altre Strutture organizzative competenti, di strumenti informatici adeguati a supportare le esigenze informative ed informatiche connesse allo sviluppo dei Municipi

	<ul style="list-style-type: none"> ● Promozione di attività volte allo sviluppo della rete di servizi decentrati sul territorio in coerenza con i bisogni rilevati, per la parte di competenza, in raccordo con le Unità coordinamento Municipio ● Promozione dei processi di partecipazione dei cittadini alla "vita delle Municipalità", per la parte di competenza, in coordinamento con le altre Strutture organizzative dell'Area ● Supporto al Direttore nello svolgimento delle attività dell'Area di carattere comunicativo-relazionale connesse al sistema delle Redazioni Webin, in accordo con le Strutture organizzative competenti e coordinamento delle medesime attività in capo ai Municipi, in raccordo con i Direttori operativi e le Unità Coordinamento Municipio ● Predisposizione, gestione e monitoraggio dei sistemi di pianificazione e programmazione strategica dell'Ente per la parte di competenza e monitoraggio della realizzazione del Piano degli obiettivi annuali assegnati all'Area, in raccordo con lo Staff della Direzione Servizi Civici e Municipi
<p style="text-align: center;">UNITÀ GESTIONE SERVIZI</p>	<ul style="list-style-type: none"> ● Gestione delle attività, dei servizi e dei contratti a valenza trasversale sui Municipi, in raccordo con i Direttori operativi e le Unità coordinamento Municipio ● Gestione delle attività amministrative a supporto delle iniziative, dei Servizi e Centri Territoriali, assegnati ai Municipi, per la parte di competenza, in raccordo con le Unità coordinamento Municipio ● Gestione dei rapporti con le Direzioni comunali per gli ambiti di competenza dell'Unità ● Monitoraggio ed implementazione delle metodologie/procedure relative alla fornitura dei servizi indispensabili e centralizzati, in un'ottica di continuo miglioramento dei parametri di standardizzazione, in raccordo con le altre Unità dell'Area ● Coordinamento e/o gestione di progetti di interesse Municipale relativi alle funzioni di competenza dei Municipi, in raccordo con i Direttori operativi e le Unità coordinamento Municipio ● Supporto alle Unità coordinamento Municipio, per la parte di competenza, nel monitoraggio dei relativi processi operativi ● Gestione degli applicativi delle Strutture del decentramento municipale, in raccordo con le Unità coordinamento Municipio ● Sviluppo, per la parte di competenza e in accordo con le altre Strutture organizzative competenti, di strumenti informatici adeguati a supportare le specifiche esigenze informative ed informatiche connesse allo sviluppo dei Municipi ● Supporto alle Unità Gestione Servizi dei Municipi all'erogazione dei contributi di solidarietà e alle relative procedure ● Promozione di attività volte allo sviluppo della rete di servizi decentrati sul territorio in coerenza con i bisogni rilevati, per la parte di competenza, in raccordo con i Direttori operativi e con le Unità coordinamento Municipio ● Promozione dei processi di partecipazione dei cittadini alla "vita delle Municipalità", per la parte di competenza, in raccordo con le altre Strutture organizzative dell'Area ● Coordinamento e gestione di tavoli di lavoro operativi con le Unità coordinamento Municipio per gli

	<p>ambiti di competenza, a supporto del Direttore dell'Area Municipi e dei Direttori operativi</p> <ul style="list-style-type: none"> ● Supporto al Direttore d'Area e ai Direttori operativi in ordine agli aspetti logistici
<p>UFFICIO MONITORAGGIO ADEMPIMENTI NORMATIVI</p>	<ul style="list-style-type: none"> ● Gestione e monitoraggio degli adempimenti Amministrazione trasparente dell'Area Municipi, ivi compresa la parte afferente agli Organi politici dei Municipi in raccordo con l'Unità Funzioni Trasversali della Direzione Servizi Civici e Municipi ● Gestione e monitoraggio degli adempimenti Anticorruzione dell'Area Municipi in raccordo con l'Unità Funzioni Trasversali della Direzione Servizi Civici e Municipi ● Coordinamento dell'attività di protocollazione della corrispondenza in entrata ed in uscita di pertinenza dei singoli Municipi ● Gestione degli adempimenti in materia di privacy, con particolare attenzione agli adempimenti connessi all'eventuale trasferimento di dati verso paesi terzi o organizzazioni internazionali identificati nell'ambito dei progetti UE dell'Area Municipi ● Monitoraggio delle interrogazioni/mozioni/ordini del giorno assegnati/di competenza e presidio sull'inoltro dei relativi riscontri, in raccordo con l'Area Servizio di Presidenza del Consiglio Comunale e l'Unità Funzioni Trasversali della Direzione Servizi Civici e Municipi ● Supporto al datore di lavoro, ai dirigenti e ai preposti dell'Area in merito agli adempimenti connessi all'applicazione della normativa in materia di prevenzione e protezione nei luoghi di lavoro (sopralluoghi, controlli e rilevazione delle necessità, verifiche interventi effettuati, tenuta dei rapporti con le altre Aree dell'Amministrazione e aziende esterne,) in raccordo con l'Unità Funzioni Trasversali
<p>UNITÀ COORDINAMENTO MUNICIPIO 1 - 9</p>	<ul style="list-style-type: none"> ● Coordinamento delle attività afferenti l'Unità Supporto agli Organi del Municipio e l'Unità Servizi del Municipio ● Supporto al Direttore operativo nei seguenti ambiti: <ul style="list-style-type: none"> ○ verifiche delle attività istruttorie finalizzate al rilascio di pareri tecnici e di legittimità sugli atti da sottoporre all'approvazione delle Giunte e dei Consigli municipali e all'adozione delle determinazioni dirigenziali ○ approfondimenti connessi ai profili di legittimità nella predisposizione degli atti da sottoporre all'approvazione delle Giunte e dei Consigli municipali ○ iniziative del Municipio di particolare rilevanza, con riferimento agli aspetti giuridico-legali ○ sviluppo e applicazione degli strumenti gestionali, amministrativi, organizzativi ed operativi, preordinati all'efficace ed efficiente conduzione delle attività / interventi curati afferenti al Municipio, in collaborazione con l'Unità Coordinamento e Sviluppo ○ cura dei rapporti, anche istituzionali, con gli interlocutori interni ed esterni (Organi del Municipio, Strutture del livello amministrativo centrale, Associazioni, Istituzioni. Cortei dei Conti, Ministeri, Regioni, Prefettura) ○ gestione delle attività trasversali finalizzate all'efficace ed efficiente funzionamento del Municipio

	<p>in collaborazione con le altre Strutture organizzative dell'Area</p> <ul style="list-style-type: none"> ● Gestione delle attività del Municipio di carattere comunicativo-relazionale connesse al sistema delle Redazioni Webin, in accordo con le Strutture organizzative competenti e l'Area Municipi ● Sviluppo delle attività di ascolto del territorio finalizzate alla rilevazione dei bisogni e all'individuazione di priorità di intervento, in raccordo con le altre Strutture organizzative dell'Area ● Coordinamento delle attività finalizzate alla pianificazione / programmazione, in raccordo con le Direzioni comunali competenti, degli interventi manutentivi su edifici di edilizia scolastica e socio – assistenziale, nonché sul verde pubblico, in supporto al Direttore operativo ● Raccordo, in supporto al Direttore operativo, con le Aree comunali competenti rispetto alle esigenze manutentive di strutture e infrastrutture (edilizia comunale, viabilità, verde pubblico, campi gioco, ...) per il conseguente intervento da parte di queste ultime ● Collaborazione con l'Avvocatura comunale nella gestione dei contenziosi di competenza del Municipio
<p>UNITÀ SUPPORTO AGLI ORGANI DEL MUNICIPIO 1 – 9</p>	<ul style="list-style-type: none"> ● Supporto e assistenza per le attività istituzionali degli Organi politici di Municipio e per l'elaborazione di linee di indirizzo per la programmazione/pianificazione a livello centrale, in raccordo con le Strutture organizzative dell'Area interessate ed in coerenza con i bisogni rilevati ● Realizzazione delle attività dirette alla partecipazione dei cittadini e delle realtà territoriali alla vita dei Quartieri, secondo la programmazione degli Organi politici del Municipio, in raccordo con le altre Strutture organizzative comunali ● Monitoraggio del territorio in funzione delle esigenze dei Quartieri, per l'attivazione degli interventi urgenti necessari e l'elaborazione, da parte degli Organi politici del Municipio, delle azioni prioritarie da sottoporre al livello amministrativo centrale, a supporto dell'Unità coordinamento Municipio ● Rilevazione dei fabbisogni abitativi in raccordo con le Strutture comunali interessate ● Rilevazione delle esigenze manutentive di strutture e infrastrutture (edilizia comunale, viabilità, verde pubblico, campi gioco, ...) per il conseguente intervento delle Direzioni comunali competenti, a supporto dell'Unità coordinamento Municipio ● Supporto all'Unità coordinamento Municipio per la programmazione degli interventi di manutenzione ordinaria del verde pubblico municipale, con il coordinamento della Direzione responsabile della gestione del contratto di global service; controllo dello stato di attuazione della programmazione ● Supporto all'Unità coordinamento Municipio per la programmazione a livello municipale, in coordinamento con la Direzione competente, degli interventi di manutenzione straordinaria del verde pubblico, in coerenza con gli indirizzi espressi dagli Organi politici dei Municipi e sulla base dei budget preventivamente individuati dalla Direzione comunale competente; controllo dello stato di attuazione della programmazione ● Supporto all'Unità coordinamento Municipio per la rilevazione, a livello municipale, delle esigenze e conseguente programmazione degli interventi di manutenzione ordinaria su edifici di edilizia

	<p>scolastica e socio – assistenziale, in coordinamento funzionale con la Direzione comunale responsabile della gestione dei relativi contratti; controllo dello stato di attuazione della programmazione</p> <ul style="list-style-type: none"> ● Attività propedeutiche alla pianificazione e programmazione a livello municipale degli interventi di manutenzione straordinaria su edifici di edilizia scolastica e socio – assistenziale, in coerenza con gli indirizzi degli Organi politici del Municipio e in raccordo con le Direzioni competenti, a supporto dell'Unità coordinamento Municipio ● Gestione delle attività per la predisposizione delle deliberazioni di Consiglio e di Giunta municipale ● Gestione dell'attività istruttoria finalizzata al rilascio dei pareri tecnici e di legittimità da parte del dirigente sulle proposte di deliberazione di Consiglio e di Giunta municipale ● Programmazione di iniziative sul territorio municipale a carattere sportivo, culturale, ludico ricreativo (...) e gestione delle attività conseguenti, in raccordo con le altre Strutture organizzative competenti ● Gestione dei procedimenti finalizzati al riconoscimento di contributi o altro sostegno (su iniziative/eventi, diritto allo studio, cosap...), con particolare riguardo all'approvazione dei provvedimenti deliberativi ● Supporto alla gestione delle attività di comunicazione afferenti l'Unità di competenza
<p style="text-align: center;">UNITÀ SERVIZI DEL MUNICIPIO 1 - 9</p>	<ul style="list-style-type: none"> ● Gestione delle attività, dei servizi e dei Centri Territoriali attribuiti ai Municipi ● Gestione e monitoraggio degli interventi di manutenzione ordinaria del verde pubblico municipale, con il coordinamento della Direzione responsabile della gestione del contratto di global service e in raccordo con l'Unità coordinamento Municipio ● Monitoraggio, in coordinamento con la Direzione competente e in raccordo con l'Unità coordinamento Municipio, degli interventi di manutenzione straordinaria del verde pubblico, in coerenza con gli indirizzi espressi dagli Organi politici del Municipio e sulla base dei budget preventivamente individuati dalla Direzione comunale competente ● Monitoraggio degli interventi di manutenzione ordinaria su edifici di edilizia scolastica e socio – assistenziale, in coordinamento funzionale con la Direzione responsabile della gestione dei relativi contratti, in raccordo con l'Unità coordinamento Municipio ● Realizzazione delle attività amministrative, tecniche, organizzative ed operative, atte a sviluppare la rete dei servizi territoriali, anche in raccordo con le Strutture organizzative centrali e municipali interessate ● Gestione di sportelli decentrati sul territorio per l'erogazione dei servizi previsti dal Regolamento dei Municipi

	<ul style="list-style-type: none"> ● Realizzazione e gestione del contratto di iniziative sul territorio municipale a carattere sportivo, culturale, ludico ricreativo (...), in raccordo con le altre Strutture dell'Area interessate ● Gestione dei processi operativi e delle procedure relativi ad attestazione idoneità alloggiative, pratiche edilizie, gestione e monitoraggio degli interventi di piccola manutenzione ordinaria su edifici di edilizia comunale assegnati al Municipio, ISEE (...) ● Gestione dei procedimenti finalizzati al riconoscimento di contributi o altro sostegno (su iniziative/eventi, diritto allo studio, cosap...), con particolare riguardo allo loro erogazione ● Monitoraggio della qualità dei servizi offerti dall'Amministrazione nel territorio municipale, in raccordo con l'Unità coordinamento Municipio ● Gestione delle procedure per la concessione di sedi e spazi municipali ● Gestione delle attività, in raccordo con le Strutture organizzative interessate, per favorire il decentramento di servizi al cittadino a livello municipale, in coerenza con le linee programmatiche di mandato e gli obiettivi di breve, medio e lungo periodo ● Supporto alla gestione delle attività di comunicazione afferenti l'Unità di competenza ● Gestione di tutte le attività necessarie a fornire informazioni al pubblico, nonché la gestione dei reclami
<p>SEGRETERIA DI AREA</p>	<ul style="list-style-type: none"> ● Supporto e collaborazione per lo svolgimento di compiti propri del Direttore