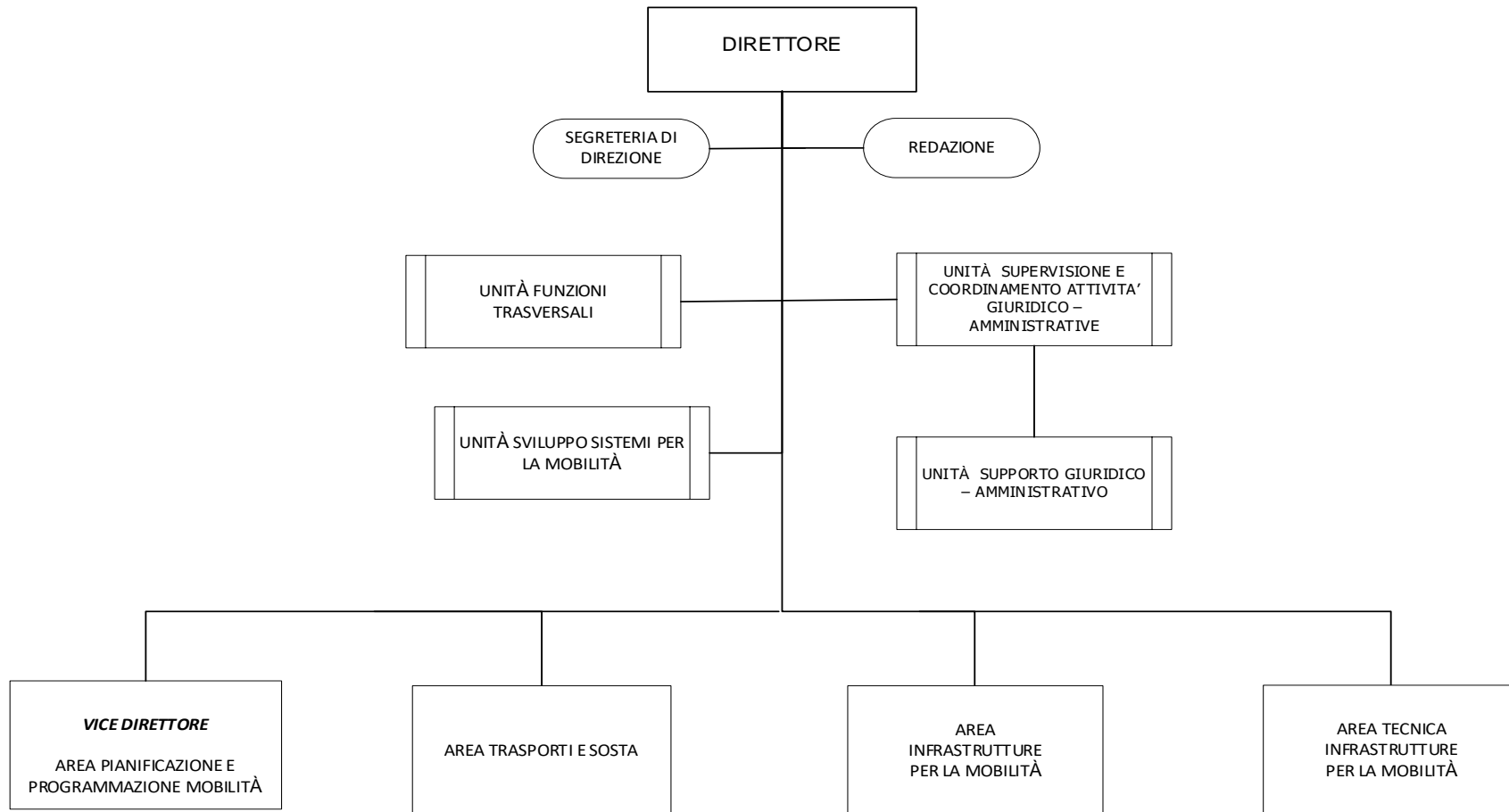


DIREZIONE MOBILITÀ E TRASPORTI

DIREZIONE MOBILITÀ E TRASPORTI



DIREZIONE MOBILITÀ E TRASPORTI

STRUTTURE ORGANIZZATIVE	COMPETENZE
AREA TRASPORTI E SOSTA	<ul style="list-style-type: none">• Monitoraggio e coordinamento nuovi contributi pubblici e privati a finanziamento delle infrastrutture, dei progetti e dei lavori afferenti alla Direzione in collaborazione con le strutture organizzative competenti• Gestione contabile dei cofinanziamenti e contributi statali sulle opere pubbliche legate alle infrastrutture di trasporto, in collaborazione con le strutture organizzative competenti• Gestione dei rapporti, dei contratti e dei Piani Economico finanziari con le società incaricate della progettazione e della realizzazione di infrastrutture di trasporto per gli aspetti economico-finanziari• Predisposizione e gestione del programma Triennale dei Servizi di Trasporto Pubblico Locale: predisposizione di atti e provvedimenti amministrativi in collaborazione con l'unità Supervisione, Supporto Giuridico-Amministrativo e Contenzioso• Gestione e Monitoraggio dei contratti e controllo qualità del servizio erogato da gestore di TPL e servizi complementari e connessi• Gestione delle procedure di affidamento e gestione contratti dei servizi di TPL, servizi complementari e connessi (car sharing e bike sharing), nonché delle attività e affidamenti correlati al contratto, in collaborazione con l'Unità Supervisione, Supporto Giuridico-Amministrativo e Contenzioso• Gestione delle attività relative al servizio delle autopubbliche• Gestione della Zona a Traffico Limitato "AREA C"• Gestione dell'ufficio dedicato ad Area C, dei reclami e delle procedure e degli adempimenti legati alla tariffa di accesso alla ZTL• Gestione delle Zone a Traffico Limitato• Rilascio dei pass per le ZTL e gestione delle attività conseguenti (autotutele in collaborazione con la Direzione Sicurezza Urbana)• Gestione dell'ufficio di front office dedicato alle ZTL semplici e complesse, dei reclami e delle procedure e degli adempimenti legati alla tariffa di accesso

<p>UNITÀ SUPERVISIONE E COORDINAMENTO ATTIVITA' GIURIDICO-AMMINISTRATIVE</p>	<ul style="list-style-type: none"> • Presidio delle attività di pianificazione e gestione del Bilancio della Direzione, in raccordo con le Aree della medesima • Presidio e coordinamento delle attività amministrative connesse all'affidamento degli incarichi di progettazione e realizzazione di interventi relativi alle infrastrutture del trasporto, della mobilità (atti di affidamento, provvedimenti di approvazione dei progetti, liquidazioni, applicazione penali ...) • Supervisione delle attività giuridico - amministrative correlate agli interventi curati dalle Aree della Direzione, anche mediante il supporto ai Direttori per la predisposizione di atti e provvedimenti di competenza • Sviluppo ed esame del contenzioso per gli ambiti di competenza della Direzione, anche in collaborazione con l'Avvocatura Comunale • Raccordo con la Direzione Centrale Unica Appalti, esecuzione delle procedure di gara per l'acquisto di beni e servizi funzionali alle attività di competenza della Direzione e supporto alle Aree della Direzione per la stipula e gestione dei relativi contratti • Coordinamento e gestione degli atti amministrativi connessi agli affidamenti a MM S.p.A. di attività e servizi di supporto tecnico-amministrativo • Attività di monitoraggio, studio e interpretazione in ordine alle principali novità normative, giurisprudenziali e dottrinali per l'ambito di interesse e conseguente consulenza giuridico-amministrativa al Direttore e alle Aree della Direzione • Monitoraggio delle interrogazioni/mozioni/ordini del giorno assegnati/di competenza della Direzione e presidio sull'inoltro dei relativi riscontri, in raccordo con l'Area Servizio di Presidenza del Consiglio Comunale • Coordinamento delle attività di formazione e monitoraggio del PTOPP, in collaborazione con Direzione Tecnica e del PBA in collaborazione con CUA • Coordinamento delle attività della Direzione in relazione al Piano Triennale di Prevenzione della Corruzione e della Trasparenza, in raccordo con le Unità della Direzione • Supervisione e coordinamento delle attività afferenti l'Unità Supporto Giuridico - Amministrativo
<p>UNITÀ SUPPORTO GIURIDICO – AMMINISTRATIVO</p>	<ul style="list-style-type: none"> • Supporto al Dirigente dell'Unità per la/lo <ul style="list-style-type: none"> ○ gestione delle attività amministrative connesse all'affidamento degli incarichi di progettazione e realizzazione di interventi relativi alle infrastrutture del trasporto, della mobilità (atti di affidamento, provvedimenti di approvazione dei progetti, liquidazioni, applicazione penali ...) ○ sviluppo ed esame del contenzioso per gli ambiti di competenza della Direzione, anche in collaborazione con l'Avvocatura Comunale ○ predisposizione di atti e provvedimenti amministrativi correlati agli interventi curati dalle Aree della Direzione

	<ul style="list-style-type: none">○ gestione degli atti amministrativi connessi agli affidamenti a MM S.p.A. di attività e servizi di supporto tecnico-amministrativo● Studio e interpretazione della normativa di interesse; consulenza e supporto giuridico-legale al Direttore e alle Aree della Direzione● Raccordo con la Direzione Centrale Unica Appalti in ordine alle procedure di gara per l'acquisto di beni e servizi funzionali alle attività di competenza della Direzione e alla gestione dei relativi contratti● Monitoraggio delle interrogazioni/mozioni/ordini del giorno assegnati/di competenza della Direzione e presidio sull'inoltro dei relativi riscontri, in raccordo con l'Area Servizio di Presidenza del Consiglio Comunale
--	--

UNITÀ SVILUPPO SISTEMI PER LA
MOBILITÀ

- Project management, in coordinamento con le altre Direzioni dell'Ente coinvolte, di:
 - Progettazione e sviluppo dei sistemi di gestione degli accessi alle ZTL semplici e complesse (AREA C e LEZ) e alle aree pedonali di nuova istituzione;
 - Progettazione e sviluppo sistemi e servizi per la dematerializzazione per permessi di accesso e sosta dei veicoli nel territorio Comunale.
 - controllo KPI dei contratti sottoscritti con le società incaricate di erogare servizi in merito alla gestione dei sistemi di pagamento e di controllo degli accessi in ZTL Cerchia dei Bastioni – "Area C" e "LEZ" e delle convenzioni sottoscritte con gli ENTI in merito alla condivisione di dati.
- Definizione degli adempimenti tecnico-amministrativi e procedurali connessi alle ZTL complesse e ai processi di dematerializzazione dei permessi di accesso e sosta sul territorio di Milano, ai fini della relativa attuazione da parte delle competenti strutture organizzative della Direzione
- Supporto al Direttore nelle attività/interventi/progetti finalizzati all'ottimizzazione ed efficace coordinamento dei processi di innovazione nell'ambito di nuovi sistemi e servizi per la mobilità
- Supporto al Direttore e ai Direttori di Area nelle attività di analisi tecnica e definizione perimetro degli asset e delle reti per l'elaborazione di un piano operativo per la costituzione di un nuovo gestore delle reti di infrastruttura tecnologica del Comune di Milano
- Raccordo con il Gabinetto del Sindaco e con la Direzione Bilancio e Partecipate per la parte di competenza nel reperimento di mezzi finanziari da Enti pubblici e dall'U.E. per sviluppo di progetti d'interesse; monitoraggio dei bandi per la partecipazione a progetti internazionali comunitari o nazionali
- Gestione e monitoraggio delle fasi realizzative dei progetti co-finanziati
- Monitoraggio e controllo dello stato di avanzamento dei progetti e dei lavori afferenti alla Direzione, realizzati dall'Amministrazione o da soggetti esterni in raccordo con le strutture organizzative competenti
- Analisi e project management di progetti per la mobilità

AREA PIANIFICAZIONE E
PROGRAMMAZIONE MOBILITÀ

- Pianificazione delle iniziative per la riduzione e la fluidificazione del traffico
- Pianificazione della mobilità, della viabilità, della sosta, dei trasporti e del traffico (Piano Urbano della Mobilità, Piano Generale del Traffico Urbano e piani particolareggiati, Programma Triennale del Servizio di Trasporto Pubblico Locale, Programma Urbano Parcheggi, Piano della sosta regolamentata e a pagamento, programmazione delle aree di sosta carico e scarico, pianificazione della rete semaforica, pianificazione piste ciclabili e del sistema di bike sharing, zone a traffico limitato, ...) in collaborazione con le strutture organizzative competenti
- Pianificazione delle grandi infrastrutture viabilistiche con il supporto delle strutture organizzative competenti
- Pianificazione e redazione di studi viabilistici in collaborazione con la Direzione Sicurezza Urbana
- Partecipazione alla programmazione delle grandi infrastrutture viabilistiche e delle altre infrastrutture, manufatti o impianti o installazioni di qualsiasi genere che abbiano impatto sulla mobilità o viabilità
- Progettazione di corsie e piste ciclabili in segnaletica e realizzate con modalità innovative
- Pianificazione, gestione tecnica e amministrativa del sistema di Bike Sharing a flusso libero
- Pianificazione e supporto tecnico allo sviluppo dei sistemi di micromobilità in Sharing, in collaborazione con l'Area Trasporti e Sosta
- Disciplina di orari, percorsi e modalità per la distribuzione delle merci
- Adozione di ordinanze viabilistiche
- Pianificazione degli interventi sulla sicurezza stradale
- Progettazione di nuovi sistemi di regolazione e controllo automatico e telematico della circolazione; progettazione del posizionamento della segnaletica e gestione dei sistemi automatizzati di controllo e gestione del traffico (Centrale del Traffico) in collaborazione con la Direzione Sicurezza Urbana
- Gestione tecnico – amministrativa dei sistemi di videosorveglianza preposti al controllo per la sicurezza del territorio e partecipazione ai tavoli di regia e di coordinamento relativamente a progetti trasversali per l'implementazione di sistemi di videosorveglianza per il controllo del territorio
- Progettazione e gestione dei sistemi di controllo di ZTL, aree pedonali, corsie riservate
- Gestione dei dati di mobilità rilevati dai sistemi periferici finalizzati all'informazione all'utenza
- Pianificazione e programmazione di progetti di car sharing elettrico in sinergia con progetti di innovazione tecnologica
- Pianificazione di isole ambientali ed ambiti a pedonalità privilegiata in relazione a poli attrattivi quali scuole e luoghi ad elevata frequentazione pedonale
- Pianificazione e programmazione di progetti di sponsorizzazione per lo sviluppo di mobilità sostenibile
- Pianificazione e programmazione di sistemi di ricarica elettrica su aree pubbliche e private

- Presidio e coordinamento delle attività connesse alla realizzazione dei progetti e degli interventi collegati alla "ciclabilità" urbana
- Gestione amministrativa delle convenzioni relative agli impianti semaforici
- Partecipazione allo studio e predisposizione planimetrie per la segnaletica orizzontale e verticale
- Redazione delle risposte ad esposti/segnalazioni dei cittadini, formulazione memorie per l'Autorità Giudiziaria relativamente agli argomenti di competenza
- Proposizione e progettazione della segnaletica orizzontale e verticale e predisposizione delle relative planimetrie
- Gestione archivio cartografico
- Partecipazione con i settori tecnici di competenza per formulazione del parere viabilistico
- Partecipazione, con le Direzioni competenti, allo studio e all'analisi di soluzioni viabilistiche, con particolare riferimento agli aspetti giuridici e normativi anche relative a progetti di riqualificazione e/o riassetto del territorio
- Rilascio di pareri viabilistici relativamente ad insediamenti di medie strutture di vendita, edicole, chioschi, ecc. nonché relativamente ad installazioni pubblicitarie e non
- Partecipazione alla progettazione per la disciplina dello spazio pubblico in termini viabilistici (disciplina della sosta regolamentata, impianti ed installazioni), con particolare riferimento agli aspetti giuridici e normativi
- Analisi, studio ed elaborazione dei dati relativi all'incidentalità sul territorio, individuazione degli interventi, delle azioni di comunicazione e dei provvedimenti viabilistici atti a ridurre la sinistrosità
- Coordinamento dei lavori stradali
- Progettazione di nuovi sistemi di regolazione e controllo automatico e telematico della circolazione
- Raccordo con il Direttore nella programmazione dell'adeguamento al Codice della Strada degli impianti esistenti
- Proposizione e progettazione funzionale degli impianti semaforici
- Redazione delle risposte ad esposti/segnalazioni dei cittadini, formulazione memorie per l'Autorità Giudiziaria relativamente agli argomenti di competenza
- Programmazione e gestione degli interventi viabilistici funzionali a lavori stradali
- Rilascio di autorizzazioni per la chiusura di strade per lavori di pubblica utilità e per l'esecuzione di lavori in orario notturno (in deroga all'art. 101 del Regolamento di Polizia Urbana)
- Gestione amministrativa delle convenzioni relative all'illuminazione pubblica, con il supporto dell'Area Tecnica Infrastrutture per la Mobilità e/o della Direzione Sicurezza Urbana per l'esame dei progetti e la verifica delle fasi realizzative
- Verifica della congruità dei progetti e degli interventi di competenza eseguiti da terzi anche a scomputo degli oneri di urbanizzazione

	<ul style="list-style-type: none"> ● Esame e verifica delle attività progettuali e realizzative relative agli interventi inerenti l'illuminazione pubblica
<p>AREA INFRASTRUTTURE PER LA MOBILITA'</p>	<ul style="list-style-type: none"> ● Gestione dei rapporti e dei contratti con le società incaricate di studi di fattibilità e progetti preliminari finalizzati alla formazione dei programmi della Direzione ● Gestione dei rapporti e dei contratti con le società incaricate della progettazione e della realizzazione di infrastrutture per il trasporto pubblico con il supporto delle unità organizzative di staff della Direzione e della Tecnica per gli aspetti tecnici ● Svolgimento delle attività inerenti il controllo analogo sulle società in house per la parte di competenza, in raccordo con la Direzione Bilancio e Partecipate ● Programmazione della realizzazione delle infrastrutture di trasporto, loro cantierizzazione e coordinamento degli interventi con il sistema della mobilità cittadina ● Coordinamento e monitoraggio delle attività connesse alla progettazione e realizzazione del prolungamento delle linee metropolitane (linee M1, M4 e M5?) ● Coordinamento attività presentazione proposte e progetti connessi ai fondi straordinari <i>recovery-fund</i> ● Coordinamento delle attività di progettazione preliminare, definitiva ed esecutiva delle sistemazioni superficiali di infrastrutture redatta da società partecipate e controllate e/o professionisti esterni ● Gestione dei rapporti con le strutture organizzative competenti nella realizzazione delle infrastrutture di trasporto pubblico e parcheggi di interscambio ● Definizione dei principi e delle linee guida inerenti la disciplina di indirizzamento ai parcheggi ed elaborazione dei relativi piani e programmi in collaborazione con le altre strutture della Direzione competenti ● Gestione di tutte le attività e gli adempimenti di carattere tecnico relativi al programma parcheggi ● Valutazione di congruità economica dei progetti, in collaborazione con la Direzione competente ● Coordinamento e monitoraggio delle attività finalizzate alla realizzazione di parcheggi in funzione della legittimità dell'azione amministrativa e relativa gestione ● Espressione pareri tecnici nell'ambito delle conferenze di servizi connesse a opere di urbanizzazione che prevedono la realizzazione di parcheggi pubblici ● Esame e valutazione delle richieste di coordinamento sottoservizi con riferimento alle aree in cui è prevista la realizzazione di parcheggi ● Gestione dei rapporti con i soggetti gestori relativamente ai parcheggi a rotazione e ai parcheggi d'interscambio ● Proposta di riesame PUP per localizzazioni che presentano particolari criticità ● Aggiornamento del contenuto tecnico degli strumenti convenzionali ● Gestione delle attività e degli adempimenti di carattere amministrativo relativi all'attuazione del programma parcheggi (atti propedeutici alle gare, definizione, in accordo con le strutture

	<p>organizzative competenti degli schemi di contratto / convenzione, attività amministrative di supporto per le fasi successive alle gare, ...)</p> <ul style="list-style-type: none"> ● Gestione delle convenzioni a opere concluse, verifica rispetto obblighi
<p style="text-align: center;">AREA TECNICA INFRASTRUTTURE PER LA MOBILITA'</p>	<ul style="list-style-type: none"> ● Programmazione degli interventi di nuove opere, ristrutturazioni, manutenzione straordinaria di opere e infrastrutture viabilistiche, in collaborazione con il Responsabile del Programma delle Opere Pubbliche, ai fini dell'inserimento nel relativo Piano ● Sviluppo ed elaborazione di progetti viabilistici correlati alla pianificazione generale e particolareggiata ● Coordinamento e presidio delle attività di progettazione di opere e infrastrutture stradali (strade, marciapiedi, manufatti di scavalco e sottopassi, tombature, ...) e relative opere d'arte ● Realizzazione degli interventi di manutenzione ordinaria e straordinaria delle opere stradali e dei ponti ● Coordinamento delle attività di rilevazione delle necessità di manutenzione ordinaria e straordinaria della rete stradale e della segnaletica e programmazione annuale degli interventi di progettazione e realizzazione ● Esame e rilascio di pareri alle strutture organizzative richiedenti relativamente alle richieste di occupazione di suolo pubblico per la posa e la manutenzione di servizi tecnici in suolo/sottosuolo e per ponteggi e cesate ● Gestione polifore e tunnel tecnologici ● Pianificazione, redazione ed aggiornamento del PUGSS, in raccordo con le Direzioni e le Aree di riferimento dell'Amministrazione, anche attraverso il Sistema Informativo Territoriale e gli altri strumenti di pianificazione urbanistica generale ● Supporto alle Aree nell'integrazione dei sistemi informativi territoriali mediante utilizzo di tecnologia GIS in relazione all'attività di competenza ● Supporto e collaborazione per la gestione delle attività tecniche della Direzione e delle Aree che la compongono ● Verifica dei requisiti di sicurezza, di regolarità, dell'idoneità del percorso, dell'ubicazione delle fermate delle linee del trasporto su gomma ● Vigilanza sulla regolarità dell'esercizio del trasporto pubblico mediante l'espletamento delle prescritte verifiche e prove funzionali ● Gestione dell'attività istruttoria concernente gli impianti fissi, gli ascensori, le scale mobili e le interferenze (attraversamenti e parallelismi tra gli impianti fissi e i gasdotti, acquedotti, fognature, elettrodotti, linee telefoniche) ed emanazione degli atti autorizzativi ● Progettazione di interventi strutturati sulla ciclabilità con modifiche all'assetto generale del territorio

	<ul style="list-style-type: none"> ● Realizzazione interventi in segnaletica, utili alla sicurezza della circolazione, inerenti la ciclabilità e l'“urbanistica tattica” secondo programmi predefiniti
UNITA' FUNZIONI TRASVERSALI	<ul style="list-style-type: none"> ● Gestione delle attività trasversali finalizzate all'efficace ed efficiente funzionamento della Direzione e delle Aree/Unità/Uffici in cui si articola, a supporto dei Direttori, in collaborazione con i responsabili delle predette strutture organizzative ed in raccordo con le Direzioni competenti: <ul style="list-style-type: none"> ● Amministrazione del personale (presenze, assenze, permessistica, mobilità, ...) e organizzazione ● Privacy ● Sistema di Gestione Qualità e Ambiente ● Pianificazione, Bilancio, Controlli e Piano degli Obiettivi, in raccordo con le Aree della Direzione ● Dotazioni informatiche e relativa implementazione ● ● Presidio in ordine agli aspetti logistici, in raccordo con la Direzione Demanio e Patrimonio ed analisi dei fabbisogni edilizi relativi alle strutture gestite ● Espletamento degli adempimenti correlati alla sicurezza e sorveglianza sanitaria nei luoghi di lavoro ● Protocollo, archivio e cura e gestione delle istanze di accesso civico di competenza ● Controllo e perfezionamento degli atti relativi alle Aree della Direzione ● Coordinamento e supervisione della corrispondenza, cartacea e telematica, in entrata/uscita del Direttore, a supporto degli uffici di segreteria, e successivo smistamento alle strutture organizzative della Direzione e/o alle Direzioni competenti ● Monitoraggi e rendicontazioni ● Attività connesse alla partecipazione del Direttore ai Comitati di Gestione ● Predisposizione e gestione delle deliberazioni di Giunta Comunale di concessione di patrocinio comunale di competenza della Direzione e delle Aree che la compongono ● Coordinamento delle attività amministrative connesse alla gestione del contratto con AMAT
SEGRETERIA DI DIREZIONE	<ul style="list-style-type: none"> ● Supporto e collaborazione per lo svolgimento di compiti propri del Direttore
REDAZIONE	<ul style="list-style-type: none"> ● Supporto al Direttore nello svolgimento delle attività di carattere comunicativo-relazionale connesse al sistema delle Redazioni Web