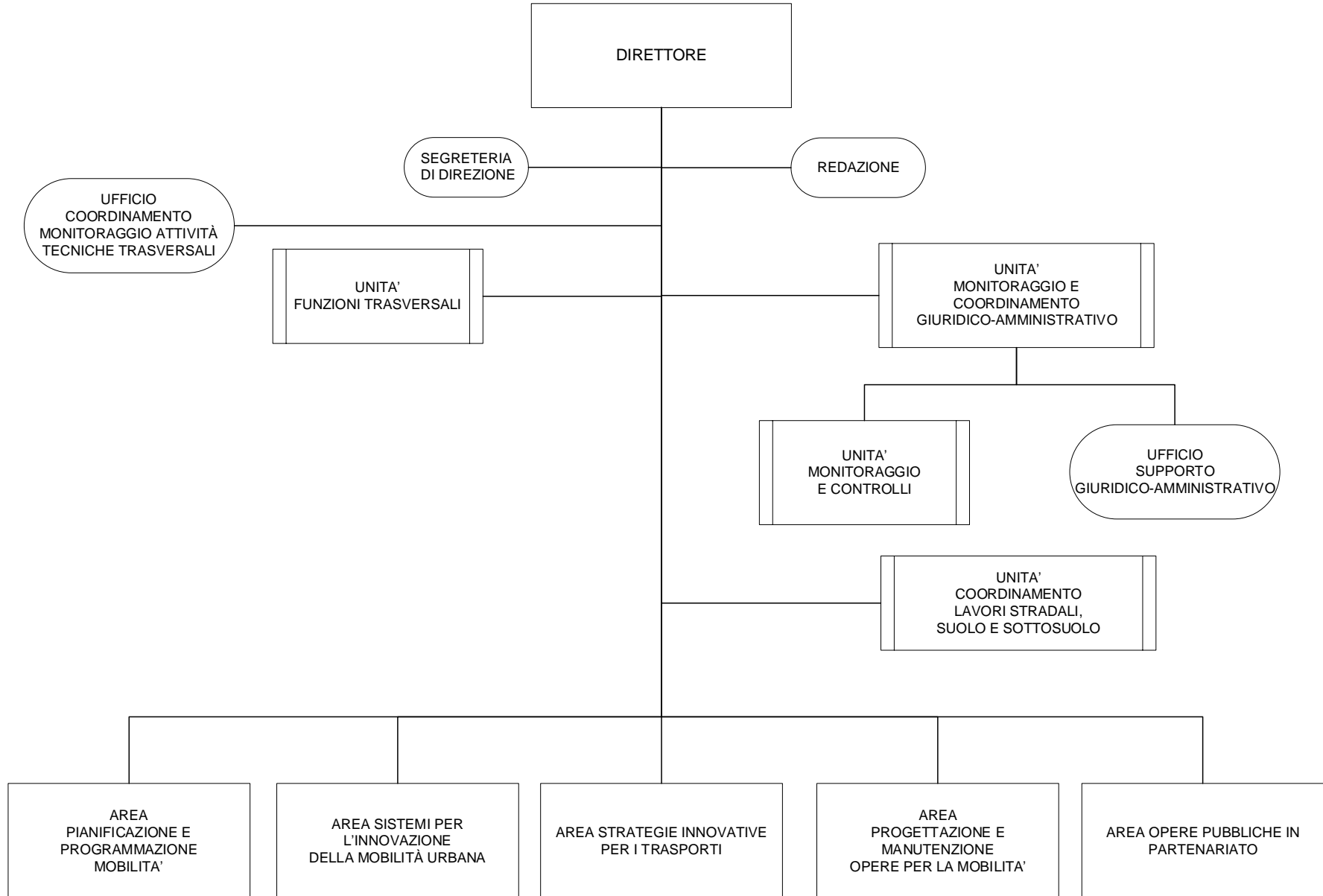


**DIREZIONE MOBILITÀ**

# DIREZIONE MOBILITÀ



## DIREZIONE MOBILITÀ

STRUTTURE ORGANIZZATIVE	COMPETENZE
<p style="text-align: center;">AREA STRATEGIE INNOVATIVE PER I TRASPORTI</p>	<ul style="list-style-type: none"> <li>• Presidio, coordinamento e gestione delle attività legate alla realizzazione di progetti finanziati nell'ambito del <i>Piano Nazionale di Ripresa e Resilienza</i> e controllo sullo stato di avanzamento degli interventi / progetti finanziati, con particolare riguardo ai seguenti:             <ul style="list-style-type: none"> <li>◦ progetto "MaaS4Italy - Mobility as a Service"</li> <li>◦ progetto "Full Electric (Flotta elettrica Bus PNRR e depositi)"</li> <li>◦ progetti inerenti le infrastrutture del TPL e il materiale rotabile</li> </ul> </li> <li>• Gestione e coordinamento rapporti con società partecipate e soggetti esterni su progetti strategici in materia di trasporto pubblico e in sharing (Regione, ANSFISA, Agenzia di Bacino, Assosharing...)</li> <li>• Presidio, coordinamento e monitoraggio dei sistemi di trasporto e delle relative infrastrutture</li> <li>• Analisi, progettazione, pianificazione e coordinamento di progetti innovativi del sistema dei trasporti, con particolare riguardo ai progetti di incentivazione di mobilità sostenibile che coinvolgano il trasporto pubblico e la mobilità in sharing, nonché progetti di innovazione digitale in materia di mobilità integrata (es MAAS), accordi interistituzionali finalizzati alla realizzazione di progetti speciali, strategici e innovativi relativi alla mobilità pubblica e in sharing</li> <li>• Programmazione, sviluppo e coordinamento di interventi con cofinanziamenti e contributi statali inerenti programmi di mobilità sostenibile in materia di trasporto pubblico e in sharing e investimenti sulle infrastrutture di trasporto (Accordi con MIMS, interventi strategici PNRR, REACT EU ecc.), in collaborazione con le strutture organizzative competenti e con i gestori del servizio</li> <li>• Collaborazione alla predisposizione e gestione del programma di Bacino con la competente Agenzia del Bacino di trasporto pubblico locale di Milano Monza e Brianza Lodi e Pavia</li> <li>• Gestione e Monitoraggio dei contratti di servizio e controllo qualità del servizio erogato dal gestore di TPL</li> <li>• Gestione delle procedure di affidamento e gestione contratti dei servizi di TPL, nonché delle attività e affidamenti correlati al contratto, in collaborazione con l'Ufficio Supporto Giuridico-Amministrativo</li> <li>• Coordinamento delle attività di sharing mobility</li> <li>• Gestione tecnica e amministrativa di tutte le attività di sharing "station based" e a "flusso libero", nonché delle attività di sharing della micromobilità elettrica</li> <li>• Gestione dei contributi pubblici e privati a finanziamento delle infrastrutture di competenza in collaborazione con le strutture organizzative competenti</li> <li>• Gestione dei rapporti, dei contratti e dei Piani Economico finanziari con le società incaricate della progettazione e della realizzazione di infrastrutture, di ammodernamenti e manutenzioni straordinarie di</li> </ul>

	<p>competenza per gli aspetti economico-finanziari in collaborazione con le strutture organizzative competenti</p> <ul style="list-style-type: none"><li>• Verifica dei requisiti di sicurezza, di regolarità, dell'idoneità del percorso, dell'ubicazione delle fermate delle linee del trasporto su gomma</li><li>• Vigilanza sulla regolarità dell'esercizio del trasporto pubblico mediante l'espletamento delle prescritte verifiche e prove funzionali</li><li>• Gestione dell'attività istruttoria concernente gli impianti fissi, gli ascensori, le scale mobili e le interferenze (attraversamenti e parallelismi tra gli impianti fissi e i gasdotti, acquedotti, fognature, elettrodotti, linee telefoniche) ed emanazione degli atti autorizzativi</li><li>• Pianificazione e gestione contratto della sosta</li><li>• Gestione dei rapporti con i concessionari e loro aventi causa relativamente ai parcheggi a rotazione e residenziali realizzati a seguito di specifici bandi o in project financing o discendenti da convenzioni urbanistiche</li><li>• Definizione dei principi e delle linee guida inerenti la disciplina di indirizzamento ai parcheggi ed elaborazione dei relativi piani e programmi in collaborazione con le altre strutture della Direzione competenti</li><li>• Supervisione e coordinamento di tutte le attività e gli adempimenti di carattere tecnico relativi al programma parcheggi</li><li>• Valutazione di congruità economica dei progetti, in collaborazione con la Direzione competente</li><li>• Coordinamento e monitoraggio delle attività finalizzate alla realizzazione di parcheggi in funzione della legittimità dell'azione amministrativa e relativa gestione</li><li>• Espressione pareri tecnici nell'ambito delle conferenze di servizi connesse a opere di urbanizzazione che prevedono la realizzazione di parcheggi pubblici</li><li>• Esame e valutazione delle richieste di coordinamento sottoservizi con riferimento alle aree in cui è prevista la realizzazione di parcheggi</li><li>• Cura dei rapporti con i soggetti gestori relativamente ai parcheggi a rotazione e ai parcheggi d'interscambio</li><li>• Presidio delle attività e degli adempimenti di carattere amministrativo relativi all'attuazione del programma parcheggi</li><li>• Pianificazione e regolamentazione del sistema autopubbliche (servizio taxi, noleggio, ecc...)</li></ul>
--	---

UNITÀ MONITORAGGIO E  
COORDINAMENTO GIURIDICO -  
AMMINISTRATIVO

- Monitoraggio nuovi contributi pubblici e privati a finanziamento delle infrastrutture, dei progetti e dei lavori afferenti alla Direzione in collaborazione con le strutture organizzative competenti
- Monitoraggio della gestione contabile dei cofinanziamenti e contributi statali sulle opere pubbliche legate alle infrastrutture di trasporto, ammodernamenti e manutenzioni straordinarie in collaborazione con le strutture organizzative competenti
- Monitoraggio e coordinamento dei nuovi contributi pubblici e privati, a finanziamento delle infrastrutture, dei progetti e dei lavori afferenti alla Direzione in collaborazione con le strutture competenti
- Gestione contabile dei cofinanziamenti e contributi pubblici (accertamenti, impegni e richieste erogazioni) sulle opere pubbliche (lavori e forniture) legate alle infrastrutture di trasporto (Accordi con MIMS, interventi strategici PNRR, REACT EU ecc.), in collaborazione con le strutture organizzative competenti, con i gestori del servizio di trasporto pubblico
- Presidio delle attività di pianificazione del Bilancio della Direzione (con particolare riferimento alle previsioni di Bilancio e successive variazioni), in raccordo con le Aree della medesima ed agli altri strumenti di programmazione adottati (PBABS, PTO)
- Unità referente per Anticorruzione e Trasparenza e coordinamento delle attività della Direzione in relazione al Piano Triennale di Prevenzione della Corruzione e della Trasparenza, in raccordo con le Unità della Direzione
- Supervisione e coordinamento delle attività afferenti all'Ufficio Supporto Giuridico – Amministrativo e all'Unità Monitoraggio e Controlli

Con il supporto dell'Unità Monitoraggio e Controlli:

- monitoraggio e rendicontazione in merito agli adempimenti del Piano Triennale di Prevenzione della Corruzione e della Trasparenza, in raccordo con le Aree ed Unità della Direzione e proposte di miglioramento
- Supervisione degli accessi agli atti e degli accessi civici generalizzati di competenza della Direzione
- Coordinamento delle attività di formazione e monitoraggio del PBA in collaborazione con la Direzione Centrale Unica Appalti
- Coordinamento, programmazione e monitoraggio degli affidamenti a MM S.p.A.
- Supporto alle Aree nella gestione delle attività amministrative connesse degli incarichi di progettazione e realizzazione di interventi relativi alle infrastrutture di competenza delle Aree della Direzione (atti di affidamento, provvedimenti di approvazione dei progetti, liquidazioni, applicazione penali ...)
- Supporto alle Aree nella gestione degli atti amministrativi connessi agli affidamenti a MM S.p.A. di attività e servizi di supporto tecnico-amministrativo
- Monitoraggio delle interrogazioni/mozioni/ordini del giorno assegnati/di competenza della Direzione e presidio sull'inoltro dei relativi riscontri, in raccordo con l'Area Servizio di Presidenza del Consiglio Comunale

	<p>Con l'Ufficio Supporto Giuridico-Amministrativo:</p> <ul style="list-style-type: none"> <li>• Supervisione delle attività di predisposizione degli atti amministrativi connessi all'affidamento di incarichi relativi alle competenze delle Aree della Direzione</li> <li>• Supervisione delle attività giuridico - amministrative correlate agli interventi curati dalle Aree della Direzione, anche mediante il supporto ai Direttori per la predisposizione di atti e provvedimenti di competenza</li> <li>• Sviluppo ed esame del contenzioso per gli ambiti di competenza della Direzione, anche in collaborazione con l'Avvocatura Comunale</li> <li>• Attività di monitoraggio, studio e interpretazione in ordine alle principali novità normative, giurisprudenziali e dottrinali per l'ambito di interesse e conseguente consulenza giuridico amministrativa al Direttore e alle Aree della Direzione</li> <li>• Redazione delle risposte ad esposti/segnalazioni dei cittadini, formulazione memorie per l'Autorità Giudiziaria in collaborazione con le Aree della direzione relativamente agli argomenti di competenza</li> </ul>
<p>UNITÀ MONITORAGGIO E CONTROLLI</p>	<p>Supporto al Dirigente dell'Unità per:</p> <ul style="list-style-type: none"> <li>• Monitoraggio supporto alle Aree e rendicontazione in merito agli adempimenti del Piano Triennale di Prevenzione della Corruzione e della Trasparenza, in raccordo con le Unità della Direzione e proposte di miglioramento</li> <li>• Assistenza e presidio alle Aree per le attività di formazione e monitoraggio del PBA in collaborazione con la Direzione Centrale Unica Appalti</li> <li>• Supporto alle Aree nella gestione delle attività amministrative connesse degli incarichi di progettazione e realizzazione di interventi relativi alle infrastrutture di competenza delle Aree della Direzione (atti di affidamento, provvedimenti di approvazione dei progetti ecc.)</li> <li>• Supporto alle Aree nella gestione degli atti amministrativi connessi agli affidamenti a MM S.p.A. di attività e servizi di supporto tecnico-amministrativo</li> <li>• Coordinamento e monitoraggio degli accessi agli atti e accessi civici generalizzati di competenza della Direzione</li> <li>• Supporto giuridico e di analisi alle Aree della Direzione in relazione agli accessi agli atti, accessi civici e accessi dei Consiglieri Comunali</li> <li>• Monitoraggio delle interrogazioni/mozioni/ordini del giorno assegnati/di competenza della Direzione e presidio sull'inoltro dei relativi riscontri, in raccordo con l'Area Servizio di Presidenza del Consiglio Comunale</li> <li>• Monitoraggio e rendicontazione accessi al Direttore di Direzione</li> <li>• Predisposizione delle relazioni previste dal PIAO in materia di accesso, trasparenza ed anticorruzione</li> </ul>

<p style="text-align: center;">UFFICIO SUPPORTO GIURIDICO – AMMINISTRATIVO</p>	<p>Supporto al Dirigente dell'Unità per la:</p> <ul style="list-style-type: none"> <li>- predisposizione di atti e provvedimenti amministrativi correlati agli interventi curati dalle Aree della Direzione</li> <li>- attività di predisposizione degli atti amministrativi connessi all'affidamento di incarichi relativi alle competenze delle Aree della Direzione</li> <li>• Studio e interpretazione della normativa di interesse; consulenza e supporto giuridico-legale al Direttore e alle Aree della Direzione</li> <li>• Redazione delle risposte ad esposti/segnalazioni dei cittadini, formulazione memorie per l'Autorità Giudiziaria in collaborazione con le Aree della Direzione relativamente agli argomenti di competenza</li> <li>• Sviluppo ed esame del contenzioso per gli ambiti di competenza della Direzione, anche in collaborazione con l'Avvocatura Comunale</li> <li>• Studio e interpretazione della normativa di interesse; consulenza e supporto giuridico-legale al Direttore e alle Aree della Direzione</li> <li>• Attività connesse alla partecipazione del Direttore ai Comitati di Gestione</li> <li>• Supporto alla partecipazione a gruppi di lavoro, audizioni e coordinamenti relativi alle modifiche normative al codice della strada proposte dai ministeri competenti</li> </ul>
<p style="text-align: center;">AREA SISTEMI PER L'INNOVAZIONE DELLA MOBILITÀ URBANA</p>	<ul style="list-style-type: none"> <li>• Coordinamento e controllo, inclusa la gestione delle procedure amministrative connesse all'avvio, attuazione e conclusione del progetto "<i>Living lab Milano - Cooperative, connected and automated mobility</i>" finanziato nel Piano Nazionale di Ripresa e Resilienza - Missione 1 - Componente 1 - Asse 1 - sub-investimento 1.4.6. "<i>Mobility as a Service for Italy</i>"</li> <li>• Analisi, progettazione, pianificazione e coordinamento di attività / interventi / progetti finalizzati: <ul style="list-style-type: none"> <li>○ a testare tecnologie e servizi innovativi per supportare la transizione della mobilità urbana sostenibile e intelligente</li> <li>○ all'ottimizzazione ed efficace coordinamento dei processi di innovazione dei servizi per la mobilità</li> <li>○ ad implementare ed evolvere i sistemi di gestione degli accessi e di controllo della circolazione nelle ZTL complesse (Area B e Area C)</li> </ul> </li> <li>• Cura dei rapporti con Regione, Università, Centri di Ricerca e Organismi nazionali e internazionali, Laboratori ed Enti diversi per iniziative congiunte, con particolare riferimento allo sviluppo sistemi per l'innovazione e la trasformazione della mobilità urbana</li> <li>• Pianificazione di iniziative di disseminazione e divulgazione dei Progetti di mobilità urbana sostenibile e intelligente</li> <li>• Presidio, per gli aspetti tecnici amministrativi, delle convenzioni relative agli impianti semaforici e all'illuminazione pubblica e dei contratti di manutenzione dei sistemi di videosorveglianza preposti al controllo per la sicurezza del territorio e partecipazione ai tavoli di regia e di coordinamento relativamente a progetti trasversali per l'implementazione di sistemi di videosorveglianza per il controllo del territorio, in raccordo con Direzione Sicurezza Urbana e la Direzione Innovazione Tecnologica e Digitale</li> </ul>

- Gestione di bandi per la concessione di contributi per favorire l'aggiornamento del parco veicolare circolante
- Promozione e sostegno a progetti di innovazione tecnologica e mobilità urbana intelligente, anche mediante il coordinamento delle attività connesse alla progettazione e alla candidatura nell'ambito di bandi pubblici e/o programmi regionali, nazionali ed europei e gestione delle conseguenti procedure amministrative
- Progettazione di nuovi sistemi di regolazione e controllo automatico e telematico della circolazione; progettazione del posizionamento della segnaletica e gestione dei sistemi automatizzati di controllo e gestione del traffico (Centrale del Traffico)
- Promozione di interventi infrastrutturali e tecnologici volti a garantire la sicurezza del traffico urbano, l'efficientamento della logistica e il tempestivo intervento pubblico in caso di emergenza
- Regolazione dei rapporti con le Società incaricate della manutenzione e gestione dei sistemi, delle tecnologie e degli impianti costituenti la Centrale di Controllo del Traffico, inclusa la gestione amministrativa dei relativi contratti
- Supervisione e coordinamento delle attività connesse alla progettazione di:
  - nuovi sistemi di regolazione e controllo automatico e telematico della circolazione;
  - posizionamento della segnaletica e gestione dei sistemi automatizzati di controllo e gestione del traffico (Centrale del Traffico)
  - degli impianti semaforici, anche con riguardo alla programmazione dell'adeguamento al Codice della Strada degli impianti semaforici esistenti
  - dei sistemi di controllo di ZTL, aree pedonali, corsie riservate
- Verifica della congruità dei progetti e degli interventi di competenza eseguiti da terzi anche a scampo degli oneri di urbanizzazione inerenti alle tecnologie gestite
- Esame e verifica delle attività progettuali e realizzative relative agli interventi inerenti all'illuminazione pubblica
- Gestione del rilascio del CUDE (Contrassegno Unificato Disabili Europeo) e della permessistica connessa
- Gestione delle Zone a Traffico Limitato complesse ("AREA C" e "AREA B")
- Gestione dell'ufficio dedicato alle Zone a Traffico Limitato comprese quelle complesse, dei reclami e delle procedure e degli adempimenti legati alla tariffazione di accesso
- Rilascio dei pass per le ZTL e gestione delle attività conseguenti (autotutele in collaborazione con la Direzione Sicurezza Urbana)



AREA PIANIFICAZIONE E  
PROGRAMMAZIONE MOBILITÀ

- Pianificazione delle iniziative per la riduzione e la fluidificazione del traffico
- Pianificazione della mobilità, della viabilità, della sosta, dei trasporti e del traffico (Piano Urbano della Mobilità, Piano Generale del Traffico Urbano e piani particolareggiati, Programma Triennale del Servizio di Trasporto Pubblico Locale, Programma Urbano Parcheggi, Piano della sosta regolamentata e a pagamento, programmazione delle aree di sosta carico e scarico, , pianificazione piste ciclabili e del sistema di bike sharing, zone a traffico limitato, ...) in collaborazione con le strutture organizzative competenti
- Pianificazione di tempi e orari della città relativamente alle politiche per la mobilità
- Pianificazione delle grandi infrastrutture viabilistiche e di trasporto con il supporto delle strutture organizzative competenti
- Pianificazione e redazione di studi viabilistici
- Partecipazione alla programmazione delle grandi infrastrutture viabilistiche e delle altre infrastrutture, manufatti o impianti o installazioni di qualsiasi genere che abbiano impatto sulla mobilità o viabilità
- Progettazione di corsie e piste ciclabili in segnaletica
- Pianificazione e supporto tecnico allo sviluppo della Sharing Mobility, in collaborazione con l'Area competente
- Disciplina di orari, percorsi e modalità per la distribuzione delle merci
- Adozione di ordinanze viabilistiche
- Progettazione della segnaletica orizzontale e verticale e predisposizione delle relative planimetrie
- Gestione archivio cartografico
- Pianificazione degli interventi sulla sicurezza stradale
- Pianificazione di isole ambientali ed ambiti a pedonalità privilegiata in relazione a poli attrattivi quali scuole e luoghi ad elevata frequentazione pedonale
- Pianificazione e programmazione di progetti di sponsorizzazione per lo sviluppo di mobilità sostenibile
- Pianificazione e programmazione di sistemi di ricarica elettrica su aree pubbliche e private
- Presidio e coordinamento delle attività connesse alla realizzazione dei progetti e degli interventi collegati alla "ciclabilità" urbana
- Partecipazione con i settori tecnici di competenza per formulazione dei pareri viabilistici
- Partecipazione, con le Direzioni competenti, allo studio e all'analisi di soluzioni viabilistiche, con particolare riferimento agli aspetti giuridici e normativi anche relative a progetti di riqualificazione e/o riassetto del territorio
- Rilascio di pareri viabilistici relativamente ad insediamenti di medie strutture di vendita, edicole, chioschi, ecc. nonché relativamente ad installazioni pubblicitarie e non
- Partecipazione alla progettazione per la disciplina dello spazio pubblico in termini viabilistici (disciplina della sosta regolamentata, impianti ed installazioni), con particolare riferimento agli aspetti giuridici e normativi

	<ul style="list-style-type: none"> <li>Analisi, studio ed elaborazione dei dati relativi all'incidentalità sul territorio, individuazione degli interventi, delle azioni di comunicazione e dei provvedimenti viabilistici atti a ridurre la sinistrosità</li> </ul>
<p>UFFICIO COORDINAMENTO MONITORAGGIO ATTIVITÀ TECNICHE TRASVERSALI</p>	<ul style="list-style-type: none"> <li>Collaborazione con le altre Direzioni dell'Ente per i temi legati alla sostenibilità della mobilità, per la promozione e lo sviluppo di programmazione negoziata con altri Enti (Accordi di Programma, Accordi Quadro di Sostenibilità Territoriale, etc. ...)</li> <li>Attività di coordinamento istruttorio con riguardo: <ul style="list-style-type: none"> <li>alla partecipazione alle Segreterie Tecniche dei procedimenti di programmazione negoziata che coinvolgono temi di mobilità</li> <li>alla partecipazione a procedure di VIA, PAUR, VAS, etc. ... che coinvolgono temi di mobilità</li> <li>per la formazione di pareri trasversali di Direzione resi in Conferenza di servizi</li> </ul> </li> <li>Attività di monitoraggio delle azioni e dei procedimenti tecnici delle Aree e Unità della Direzione</li> <li>Coordinamento delle attività di formazione e monitoraggio del PTOPP, in collaborazione con Direzione Tecnica</li> <li>Assistenza e presidio alle Aree per le attività di formazione e monitoraggio del PTOPP, in collaborazione con Direzione Tecnica</li> </ul>
<p>AREA PROGETTAZIONE E MANUTENZIONE OPERE PER LA MOBILITÀ</p>	<ul style="list-style-type: none"> <li>Programmazione di opere o servizi di competenza dell'Area, in collaborazione con il Responsabile del Programma delle Opere Pubbliche, ai fini dell'inserimento nel relativo Programma Triennale delle Opere Pubbliche e del Programma Biennale di Beni e Servizi</li> <li>Sviluppo ed elaborazione di progetti viabilistici correlati alla pianificazione generale e particolareggiata</li> <li>Presidio della realizzazione di opere pubbliche di competenza dell'Area, realizzate mediante appalti propri o da soggetti esterni al Comune, in collaborazione con le strutture organizzative competenti, utili alla presa in carico delle opere</li> <li>Progettazione/realizzazione degli interventi di manutenzione straordinaria delle opere stradali e suoi manufatti (ponti, barriere stradali, sottopassi, ecc.); presidio contrattuale delle attività di manutenzione ordinaria delle infrastrutture stradali, affidate a terzi</li> <li>Coordinamento delle attività di rilevazione delle necessità di manutenzione straordinaria della rete stradale e della segnaletica e programmazione annuale degli interventi di progettazione e realizzazione, anche rispetto all'analisi delle manutenzioni ordinarie governate da terzi e delle rilevazioni di degrado affidate</li> <li>Supporto e collaborazione per la gestione delle attività tecniche della Direzione e delle Aree che la compongono</li> <li>Progettazione di interventi strutturati sulla ciclabilità con modifiche all'assetto generale del territorio</li> <li>Realizzazione interventi in segnaletica utili alla sicurezza della circolazione, inerenti la ciclabilità secondo programmi predefiniti</li> </ul>
<p>AREA OPERE PUBBLICHE IN PARTENARIATO</p>	<ul style="list-style-type: none"> <li>Coordinamento e presidio dell'attività di valutazione dei progetti rispetto agli aspetti geometrici, compositivi e materici delle infrastrutture stradali</li> </ul>

	<ul style="list-style-type: none"> <li>• Implementazione e presidio del “punto unico di accesso” delle proposte di valorizzazione degli spazi pubblici con opere su suolo pubblico a modifica delle geometrie stradali, realizzati da soggetti terzi e raccordo con le altre Direzioni coinvolte</li> <li>• Coordinamento e presidio delle attività correlate alla fase progettuale e realizzativa di opere pubbliche o di modifica dello spazio pubblico con intervento sulle geometrie stradali realizzate da Soggetti diversi all'Amministrazione Comunale, e partecipazione alle relative attività di valorizzazione di spazio pubblico e sponsorizzazioni</li> <li>• Monitoraggio dei cantieri/contratti di competenza e coordinamento delle relative attività di reportistica</li> <li>• Supporto tecnico nella revisione di strumenti di pianificazione interna ed esterna all'Amministrazione</li> <li>• Supporto e collaborazione per la gestione delle attività tecniche della Direzione e delle Aree che la compongono</li> </ul>
<p>UNITÀ COORDINAMENTO LAVORI STRADALI, SUOLO E SOTTOSUOLO</p>	<ul style="list-style-type: none"> <li>• Esame e rilascio di pareri alle strutture organizzative richiedenti relativamente alle richieste di occupazione di suolo pubblico per la posa e la manutenzione di servizi tecnici in suolo/sottosuolo, finalizzati anche alle attività di coordinamento dei lavori e per la posa di cesate e ponteggi</li> <li>• Esame dei progetti e rilascio di pareri utili in coordinamento con le competenti Aree e Unità della Direzione, riguardanti servizi a rete nel sottosuolo</li> <li>• Valutazione programmazione annuale degli interventi sulle reti dei sottoservizi nel sottosuolo ed individuazione possibili interferenze con altre opere programmate, supporto alle competenti Aree e Unità della Direzione nella risoluzione di tali interferenze nella programmazione generale</li> <li>• Coordinamento/rapporti con Enti Gestori Sottoservizi per indagini volte alla verifica dell'esistenza delle opere di urbanizzazione in sottosuolo</li> <li>• Gestione e coordinamento di polifore e tunnel tecnologici</li> <li>• Pianificazione, redazione e aggiornamento del PUGSS in coordinamento con le Direzioni e le Aree di riferimento dell'Amministrazione coinvolte, anche attraverso il Sistema Informativo Territoriale e gli altri strumenti di pianificazione urbanistica generale</li> <li>• Supporto alle Aree ed Unità della Direzione nell'integrazione dei Sistemi Informativi Territoriali mediante l'utilizzo di tecnologia GIS, anche in relazione all'attività di competenza</li> <li>• Consegna e riconsegna delle aree pubbliche ad operatori privati ed Enti terzi pre e post manomissione/occupazione di suolo, in coordinamento con gli interventi di competenza di altre Aree ed Unità della Direzione</li> <li>• Coordinamento dei lavori stradali in collaborazione con i competenti uffici della Direzione Sicurezza Urbana</li> <li>• Gestione dei rapporti con gli Enti gestori di sottoservizi per il governo della programmazione delle cantierizzazioni di interventi di manutenzione e sviluppo delle reti</li> <li>• Collaborazione con la Direzione Rigenerazione Urbana per il governo della programmazione delle cantierizzazioni delle opere di urbanizzazione</li> </ul>

- |  |  |
|--|--|
|  | <ul style="list-style-type: none"><li>• Coordinamento delle attività correlate alla realizzazione delle opere sullo spazio pubblico, in raccordo con le Direzioni / Aree interessate</li><li>• Gestione delle interferenze di lavori stradali in collaborazione con Direzione Innovazione Tecnologica e Digitale</li></ul> |
|--|--|

UNITÀ FUNZIONI TRASVERSALI	<ul style="list-style-type: none"> <li>• Gestione delle attività trasversali finalizzate all'efficace ed efficiente funzionamento della Direzione e delle Aree/Unità/Uffici in cui si articola, a supporto dei Direttori, in collaborazione con i responsabili delle predette strutture organizzative ed in raccordo con le Direzioni competenti: <ul style="list-style-type: none"> <li>○ Presidio delle attività di gestione del Bilancio della Direzione, in raccordo con le Aree della medesima</li> <li>○ Amministrazione del personale (presenze, assenze, permessistica, mobilità, ...) e organizzazione **</li> <li>○ Privacy</li> <li>○ Sistema di Gestione Qualità e Ambiente **</li> <li>○ Controlli e Piano degli Obiettivi, in raccordo con le Aree della Direzione</li> <li>○ Dotazioni informatiche e relativa implementazione **</li> <li>○ Presidio in ordine agli aspetti logistici, in raccordo con la Direzione Demanio e Patrimonio ed analisi dei fabbisogni edilizi relativi alle strutture gestite **</li> <li>○ Espletamento degli adempimenti correlati alla sicurezza e sorveglianza sanitaria nei luoghi di lavoro **</li> <li>○ Protocollo, archivio e cura e gestione delle istanze di accesso civico di competenza **</li> <li>○ Predisposizione e gestione delle deliberazioni di Giunta Comunale di concessione di patrocinio comunale di competenza della Direzione e delle Aree che la compongono **</li> <li>○ Controllo e perfezionamento degli atti relativi alle Aree della Direzione</li> <li>○ Coordinamento e supervisione della corrispondenza, cartacea e telematica, in entrata/uscita del Direttore, a supporto degli uffici di segreteria, e successivo smistamento alle strutture organizzative della Direzione e/o alle Direzioni competenti</li> <li>○ Monitoraggi e rendicontazioni</li> <li>○ Coordinamento delle attività amministrative connesse alla gestione del contratto con AMAT **</li> </ul> </li> </ul>
SEGRETERIA DI DIREZIONE	<ul style="list-style-type: none"> <li>• Supporto e collaborazione per lo svolgimento di compiti propri del Direttore</li> </ul>
REDAZIONE	<ul style="list-style-type: none"> <li>• Supporto al Direttore nello svolgimento delle attività di carattere comunicativo-relazionale connesse al sistema delle Redazioni Web</li> </ul>

\*\* Le funzioni segnalate sono svolte anche per conto della Direzione Specialistica Infrastrutture del Territorio