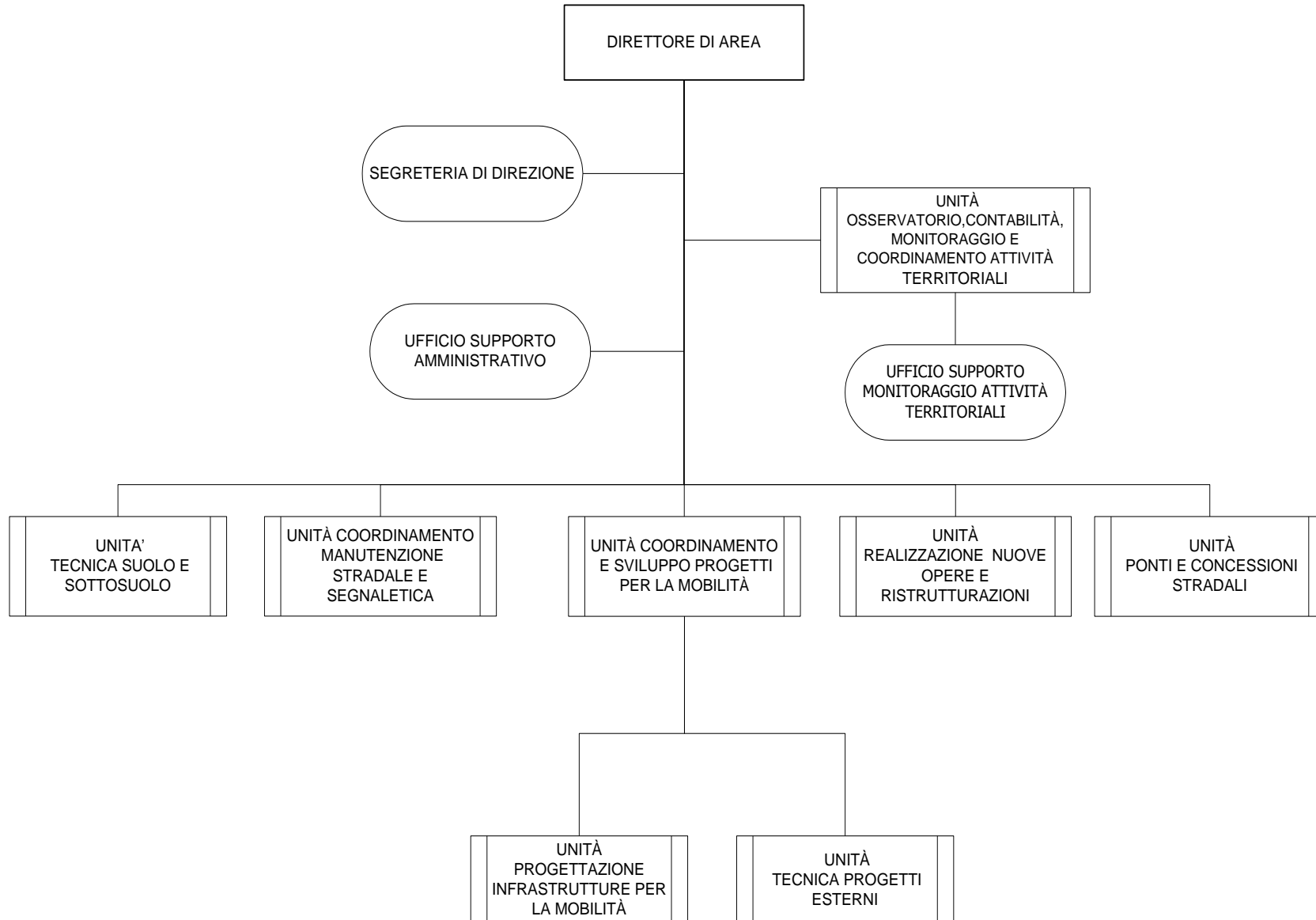


AREA TECNICA  
INFRASTRUTTURE PER LA MOBILITÀ

# AREA TECNICA INFRASTRUTTURE PER LA MOBILITÀ



## AREA TECNICA INFRASTRUTTURE PER LA MOBILITÀ

STRUTTURE ORGANIZZATIVE	COMPETENZE
<p style="text-align: center;">UNITÀ COORDINAMENTO E SVILUPPO PROGETTI PER LA MOBILITÀ</p>	<ul style="list-style-type: none"> <li>• Programmazione degli interventi di nuove opere, ristrutturazioni, manutenzione straordinaria di opere e infrastrutture, in collaborazione con il Responsabile del Programma delle Opere Pubbliche, ai fini dell'inserimento nel relativo piano</li> <li>• Coordinamento e presidio delle attività di progettazione di             <ul style="list-style-type: none"> <li>– opere, infrastrutture stradali e relative opere d'arte, nonché rilascio dei pareri di competenza</li> <li>– infrastrutture del trasporto pubblico e per la mobilità e di interventi di manutenzione riguardanti opere d'arte (ponti, gallerie, opere di sostegno), eseguiti dall'Area in forma diretta o mediante commesse esterne</li> <li>– opere di urbanizzazione a scomputo oneri riguardanti infrastrutture stradali e relative opere d'arte</li> <li>– interventi di manutenzione ordinaria e straordinaria delle opere stradali e dei ponti</li> </ul> </li> <li>• Sviluppo ed elaborazione di progetti viabilistici correlati alla pianificazione generale e particolareggiata</li> <li>• Esame tecnico, controllo, coordinamento tecnico – amministrativo dei progetti redatti da soggetti esterni all'A.C.</li> <li>• Esame e sviluppo dei contenuti tecnici specifici nell'ambito della revisione di strumenti di pianificazione interna ed esterna all'A.C. (P.G.T., Regolamento Edilizio, Regolamento del Verde, Abaco dell'Arredo Urbano, PTC)</li> <li>• Collaborazione con le competenti Aree della Direzione Urbanistica ai fini della verifica e valutazione economica di progetti infrastrutturali, ambiti pedonali, propedeutici alla verifica di fattibilità delle opere infrastrutturali da parte di privati o della stessa A.C.</li> <li>• Supervisione delle attività delle Unità Progettazione Infrastrutture per la Mobilità e Unità Tecnica Progetti Esterni</li> </ul>

<p style="text-align: center;">UNITÀ PROGETTAZIONE INFRASTRUTTURE PER LA MOBILITÀ</p>	<ul style="list-style-type: none"> <li>• Supporto al dirigente di Unità per la programmazione degli interventi di nuove opere, ristrutturazioni, manutenzione straordinaria di opere e infrastrutture</li> <li>• Elaborazione di progetti viabilistici correlati alla pianificazione generale e particolareggiata</li> <li>• Progettazione di opere e infrastrutture stradali (strade, marciapiedi, tombinature, ...) e relative opere d'arte e rilascio pareri di competenza</li> <li>• Progettazione degli interventi di manutenzione ordinaria e straordinaria delle opere stradali</li> <li>• Supporto tecnico nella fase di progettazione di infrastrutture del trasporto pubblico</li> <li>• Gestione della fase progettuale di infrastrutture per la mobilità (redazione elaborati grafici, contabili, validazione progetti, ecc.), eseguiti dall'Area in forma diretta o mediante commesse esterne</li> </ul>
<p style="text-align: center;">UNITÀ TECNICA PROGETTI ESTERNI</p>	<ul style="list-style-type: none"> <li>• Controllo, coordinamento tecnico – amministrativo all'interno dell'Area e della Direzione ai fini della relativa presa in carico, gestione e manutenzione da parte dell'Area di progetti redatti da soggetti esterni all'A.C. (Operatori privati, ecc.), relativi ad opere infrastrutturali (viabilità, ciclabilità), piazze ed ambiti pedonali in aree pubbliche ed asservite, generate da strumenti urbanistici (Piani Urbanistici strategici, Permessi convenzionati, PII, PRU, PP, PL, ecc.),</li> <li>• Supporto tecnico al Dirigente di Unità nell'esame e nella rielaborazione di contenuti tecnici specifici nell'ambito della revisione di strumenti di pianificazione interna ed esterna all'A.C. (P.G.T., Regolamento Edilizio, Regolamento del Verde, Abaco dell'Arredo Urbano, PTC)</li> <li>• Supporto tecnico al dirigente di Unità per la verifica e valutazione economica di progetti infrastrutturali, ambiti pedonali, propedeutici alla verifica di fattibilità delle opere infrastrutturali da parte di privati o della stessa A.C.</li> <li>• Supporto e collaborazione per la gestione delle attività tecniche della Direzione e delle Aree che la compongono</li> <li>• Verifica dei requisiti di sicurezza, di regolarità, dell'idoneità del percorso, dell'ubicazione delle fermate delle linee del trasporto su gomma</li> <li>• Vigilanza sulla regolarità dell'esercizio del trasporto pubblico mediante l'espletamento delle prescritte verifiche e prove funzionali</li> <li>• Gestione dell'attività istruttoria concernente gli impianti fissi, gli ascensori, le scale mobili e le interferenze (attraversamenti e parallelismi tra gli impianti fissi e i gasdotti, acquedotti, fognature, elettrodotti, linee telefoniche) ed emanazione degli atti autorizzativi</li> </ul>

<p>UNITÀ REALIZZAZIONE NUOVE OPERE E RISTRUTTURAZIONI</p>	<ul style="list-style-type: none"> <li>• Realizzazione di opere e infrastrutture stradali (strade, marciapiedi, tombinature, ...) e relative opere d'arte</li> <li>• Realizzazione degli interventi di manutenzione ordinaria e straordinaria delle opere stradali</li> <li>• Supporto tecnico nella fase di realizzazione di infrastrutture del trasporto pubblico</li> <li>• Gestione e coordinamento della fase realizzativa di infrastrutture per la mobilità (direzione lavori, collaudi, gestione delle riserve ecc.), eseguiti dall'Area in forma diretta o mediante commesse esterne</li> <li>• Attività di sorveglianza per la realizzazione di opere di urbanizzazione a scomputo oneri riguardanti opere e infrastrutture stradali e relative opere d'arte per l'ambito di competenza</li> <li>• Monitoraggio delle attività e produzione di reportistica di controllo relativa ai cantieri</li> <li>• Gestione delle istanze e dei reclami relativi ai cantieri</li> </ul>
<p>UNITÀ PONTI E CONCESSIONI STRADALI</p>	<ul style="list-style-type: none"> <li>• Progettazione e realizzazione di opere e infrastrutture stradali quali ponti, manufatti di scavalcamento, sottopassi e relative opere d'arte, nonché rilascio pareri di competenza</li> <li>• Progettazione e realizzazione degli interventi di manutenzione ordinaria e straordinaria delle opere stradali quali ponti, manufatti di scavalcamento, sottopassi, e relative opere d'arte</li> <li>• Gestione della fase progettuale e realizzativa di interventi di manutenzione riguardanti opere d'arte (ponti, gallerie, opere di sostegno), eseguiti dall'Area in forma diretta o mediante commesse esterne</li> <li>• Rilascio pareri tecnici per la progettazione di opere di urbanizzazione a scomputo oneri riguardanti infrastrutture stradali quali manufatti di scavalcamento e sottopassi e relative opere d'arte</li> <li>• Raccolta dati per monitoraggio ponti ed elaborazione dati</li> </ul>
<p>UNITÀ COORDINAMENTO MANUTENZIONE STRADALE E SEGNALETICA</p> <p>1° REPARTO STRADE 2° REPARTO STRADE 3° REPARTO STRADE 4° REPARTO STRADE</p>	<ul style="list-style-type: none"> <li>• Coordinamento delle attività di rilevazione delle necessità di manutenzione ordinaria e straordinaria della rete stradale e della segnaletica e programmazione annuale degli interventi di progettazione e realizzazione</li> <li>• Progettazione e realizzazione degli interventi relativi alla manutenzione ordinaria e straordinaria programmata della rete stradale</li> <li>• Gestione delle istanze e dei reclami relativi a anomalie su manti stradali e marciapiedi (sistema "Ambrogio", casella istituzionale T INFRA Reclami, segnalazioni su portale, cartacee)</li> <li>• Realizzazione dei passi carrai richiesti da soggetti privati</li> <li>• Esame di congruità dei progetti di urbanizzazione finalizzato all'individuazione degli oneri oggetto di scomputo</li> <li>• Realizzazione e manutenzione della segnaletica stradale e conseguente attuazione delle ordinanze viabilistiche disposte dall'Area Pianificazione e Programmazione Mobilità</li> <li>• Realizzazione delle infrastrutture quali dissuasori, barriere scolastiche, <i>guard rail</i> e <i>new jersey</i></li> <li>• Manutenzione della rete di smaltimento delle acque meteoriche</li> <li>• Interventi mirati all'abbattimento di barriere architettoniche su suolo pubblico</li> </ul>

UNITÀ TECNICA  
SUOLO E SOTTOSUOLO

- Esame e rilascio di pareri alle strutture organizzative richiedenti relativamente alle richieste di occupazione di suolo pubblico per la posa e la manutenzione di servizi tecnici in suolo/sottosuolo, finalizzati anche alle attività di coordinamento dei lavori e per la posa di cesate e ponteggi
- Esame dei progetti, predisposti da Enti esterni, da privati e da Aree dell'Amministrazione relativi a botole e intercapedini, alla posa di chioschi, edicole, impianti di carburante ed emissione di pareri tecnici
- Effettuazione di indagini per la verifica dell'esistenza delle opere di urbanizzazione primaria in corrispondenza di nuovi insediamenti
- Rilascio pareri relativi agli interventi sulla rete semaforica e l'illuminazione pubblica, per la parte di competenza
- Gestione polifore e tunnel tecnologici
- Pianificazione, redazione e aggiornamento del PUGSS in raccordo con le Direzioni e le Aree di riferimento dell'Amministrazione, anche attraverso il Sistema Informativo Territoriale e gli altri strumenti di pianificazione urbanistica generale
- Supporto alle Aree nell'integrazione dei Sistemi Informativi Territoriali mediante l'utilizzo di tecnologia GIS, in relazione all'attività di competenza
- Consegna e riconsegna delle aree ad operatori privati ed Enti terzi a seguito di manomissione di suolo pubblico

UNITÀ OSSERVATORIO, CONTABILITÀ,  
MONITORAGGIO E COORDINAMENTO  
ATTIVITÀ TERRITORIALI

- Supporto tecnico al Dirigente dell'Area nella predisposizione del Programma Triennale delle Opere Pubbliche e inserimento/aggiornamento del Programma nell'Applicativo Regionale
- Predisposizione nell'ambito delle Opere Pubbliche di pertinenza dell'Area delle nomine relative a Responsabile del Procedimento, Progettisti, C.S.P./C.S.E., Collaudatori, Direttori Lavori, Direttori Operativi, Ispettori di Cantiere
- Collaborazione con i Progettisti nella redazione di progetti di fattibilità tecnica-economica
- Esecuzione degli adempimenti richiesti dalla normativa vigente in materia di Lavori Pubblici nei confronti dell'Osservatorio e dell'Autorità di Vigilanza dei Lavori Pubblici (ora ANAC)
- Emissione di tutti i certificati di esecuzione lavori sul sito ANAC richiesti dalle imprese per gli appalti di competenza dell'Area
- Supporto tecnico ai Progettisti nella redazione dei progetti definitivi/esecutivi ritenuti prioritari dall'Amministrazione
- Controllo e revisione contabile degli appalti di Lavori Pubblici di competenza dell'Area
- Predisposizione dell'iter amministrativo di gestione degli appalti dell'Area (atti, verbali, determine, rapporti per proposte di liquidazione, SAL, fatture, ecc.)
- Supporto tecnico ai Direttori dei Lavori nella redazione di perizie suppletive e di variante, nonché adozione dei correlati provvedimenti di approvazione e cura delle conseguenti obbligazioni di pubblicazione
- Supervisione delle attività dell'Ufficio Supporto Monitoraggio Attività Territoriali

UFFICIO SUPPORTO MONITORAGGIO ATTIVITÀ TERRITORIALI

- Verifica/istruttoria liquidazione professionisti esterni che operano nell'ambito degli appalti di competenza dell'Area
- Istruttoria, calcolo e liquidazione dell'incentivo ex Merloni di tutti gli appalti di competenza dell'Area
- Predisposizione delle procedure interne dell'Area per il coordinamento e il monitoraggio delle attività svolte dai vari servizi con diretta ricaduta sul territorio
- Raccolta dei dati degli appalti dell'Area con relativo inserimento nell'applicativo dell'A.C. per le attività previste dalla legislazione vigente con conseguente monitoraggio e previsione di spesa
- Verifica e monitoraggio dello stato di avanzamento delle attività dell'Area e raccolta dei dati per l'elaborazione di report in collaborazione con la Direzione Tecnica
- Attività di supporto alle diverse Unità per la verifica dei fabbisogni dei singoli uffici
- Predisposizioni procedure inerenti alla gestione dei cantieri relativamente al d. lsg. 81/08 e relativi piani di sicurezza

<p style="text-align: center;">UFFICIO SUPPORTO AMMINISTRATIVO</p>	<ul style="list-style-type: none"> <li>• Supporto amministrativo al Dirigente dell'Area e alle Unità allo stesso afferenti</li> <li>• Gestione dell'attività di assegnazione della corrispondenza in entrata/uscita per l'Area e Unità afferenti</li> <li>• Archivio Segnaletica a supporto all'Unità Coordinamento Manutenzione Stradale e Segnaletica</li> <li>• Gestione archivio documenti</li> <li>• Coordinamento e assegnazione alle Unità, secondo competenza, delle istanze e dei reclami attraverso le caselle di posta elettronica e gli strumenti istituzionali (portale del comune di Milano)</li> </ul>
<p style="text-align: center;">SEGRETERIA DI DIREZIONE</p>	<ul style="list-style-type: none"> <li>• Supporto e collaborazione per lo svolgimento dei compiti propri del Direttore di Area</li> </ul>