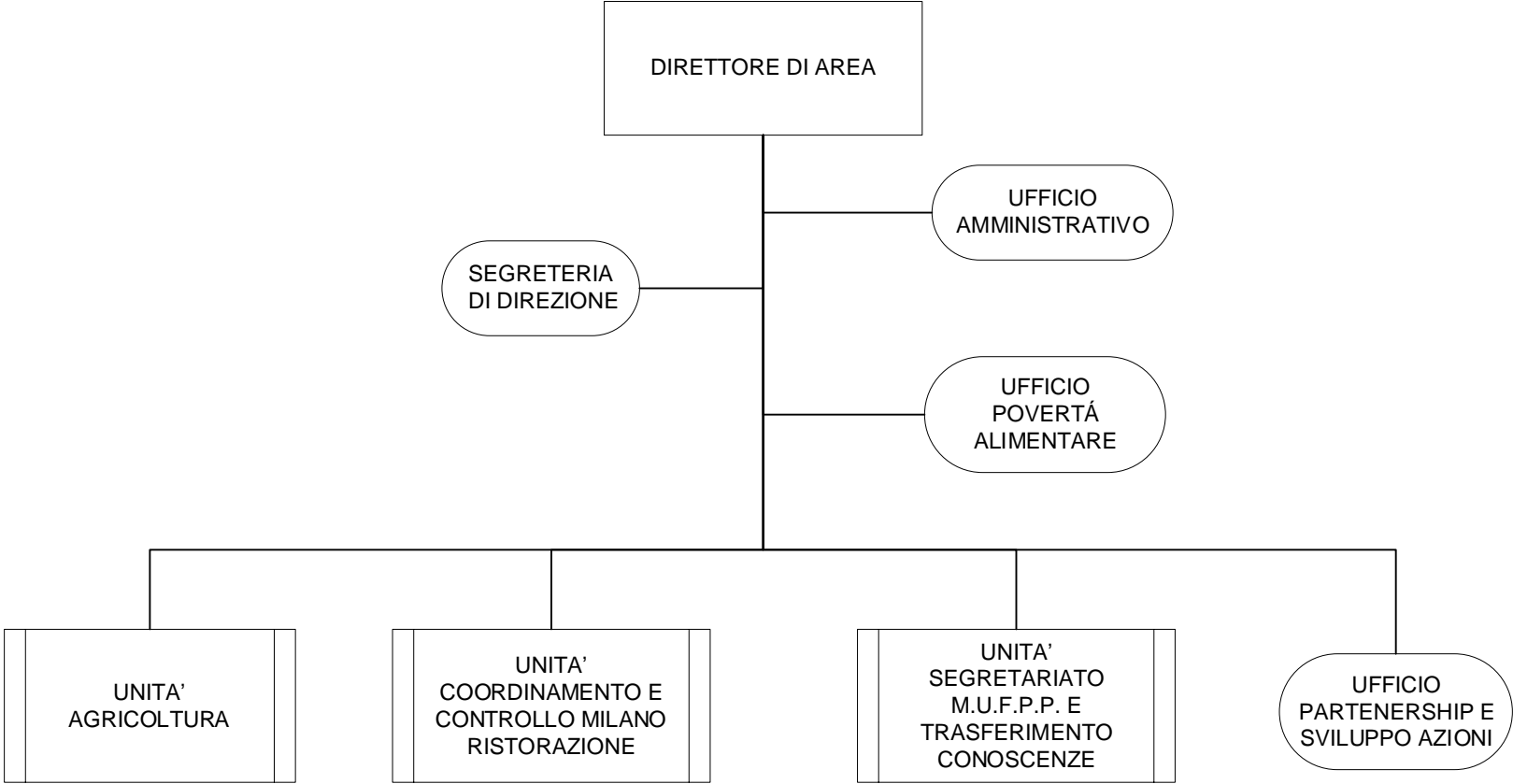


AREA  
FOOD POLICY

# AREA FOOD POLICY



## AREA FOOD POLICY

STRUTTURA ORGANIZZATIVA	COMPETENZE
<p style="text-align: center;">UFFICIO PARTNERSHIP E SVILUPPO AZIONI</p>	<ul style="list-style-type: none"> <li>• Monitoraggio e coordinamento del protocollo per lo sviluppo della food policy, in sinergia con Fondazione Cariplo</li> <li>• Promozione delle azioni di coinvolgimento degli stakeholders pubblici e privati nell'attuazione della Food Policy</li> <li>• Monitoraggio e coordinamento dei progetti attuativi della Food Policy di Milano</li> <li>• Monitoraggio, per le parti di competenza, del progetto Foody 2025 per il nuovo Mercato Ortofrutticolo, in sinergia con la Direzione Bilancio e Partecipate</li> <li>• Rapporti con le società pubbliche del Comune di Milano per sviluppare azioni attuative della Food Policy</li> <li>• Definizione dei contenuti e organizzazione degli eventi di presentazione delle azioni di Food Policy (comunità di pratica, focus group, workshop, incontri) tesi al coinvolgimento degli stakeholder</li> <li>• Organizzazione a Milano di eventi connessi alla Food Policy di rilievo per la città, in collaborazione con Fondazione Cariplo e i partner già coinvolti nelle azioni di food policy</li> <li>• Gestione delle attività di comunicazione in sinergia con le relative strutture dei partner e con l'Area Comunicazione</li> <li>• Gestione dei processi di promozione del coinvolgimento delle aziende interessate a sviluppare processi di CSR verso le politiche del Comune di Milano in sinergia con l'Ambito e con le Direzioni competenti</li> <li>• Gestione delle attività trasversali finalizzate all'efficace ed efficiente funzionamento dell'Area e delle Unità/Uffici in cui si articola, in collaborazione con i responsabili delle strutture organizzative a supporto del Direttore d'Area</li> <li>• Progettazione e implementazione delle attività di project management</li> </ul>

<p>UNITÀ SEGRETARIATO MUFPP E TRASFERIMENTO CONOSCENZE</p>	<ul style="list-style-type: none"> <li>• Promozione e progettazione di interventi finalizzati allo sviluppo di food policy nelle città aderenti al Milan Urban Food Policy Pact attraverso la gestione del Segretariato MUFPP</li> <li>• Sviluppo coordinato delle attività connesse al Milan Urban Food Policy Pact (MUFPP), con particolare riguardo a: <ul style="list-style-type: none"> <li>○ condivisione e scambio di buone pratiche in collaborazione con le reti di città partner del MUFPP (Eurocities, C40, ICLEI, ANCI, Rete Città Sane)</li> <li>○ coordinamento delle attività volte alla realizzazione dei Milan Pact Awards (MPA) in sinergia con Fondazione Cariplo</li> <li>○ supporto all'organizzazione dei Global Forum MUFPP ospitato ogni biennio da una delle città firmatarie</li> <li>○ monitoraggio dei webinar e forum regionali ospitato annualmente dalle città firmatarie nelle 6 regioni MUFPP</li> <li>○ mantenimento della presidenza del MUFPP in capo al Sindaco di Milano</li> </ul> </li> <li>• Definizione dei contenuti e organizzazione degli incontri internazionali del Sindaco e della Vicesindaco sugli ambiti del cibo, predisponendo i dossier preparatori, in sinergia con l'Area Relazioni Internazionali</li> <li>• Sviluppo di partnership internazionali con attori rilevanti per il MUFPP e per la Food Policy di Milano</li> <li>• Presentazione di proposte progettuali per finanziatori europei o altri possibili donatori dedicate allo sviluppo di food policy e del MUFPP</li> <li>• Promozione e gestione delle relazioni con le Città firmatarie del Patto, in raccordo con l'Area Relazioni Internazionali</li> <li>• Cura delle attività di supporto organizzativo al MUFPP Steering Committee</li> <li>• Promozione dello scambio con le città italiane e lombarde per l'analisi sulla normativa nazionale e regionale coerente con le food policy</li> <li>• Cura della presidenza dell'Eurocities Working Group Food attraverso lo scambio tra le città europee, la promozione della Food Policy di Milano come buona pratica europea e lo sviluppo di azioni di advocacy verso la Commissione Europea (DG RTD, JRC, AGRI, DEVCO, SANTE, EMPL)</li> <li>• Attuazione del progetto europeo IURC sulle food policy in Asia Pacifico, in sinergia con l'Area Relazioni Internazionali</li> <li>• Attuazione del progetto europeo Food Trails, in sinergia con Milano Ristorazione e con l'Unità Affari Europei e con le altre unità all'interno dell'Area</li> <li>• Attuazione del progetto europeo School Food 4 Change, in sinergia con Milano Ristorazione e con l'Unità Affari Europei e con le altre unità all'interno dell'Area</li> <li>• Supporto alle società partecipate mediante attività di consulenza specialistica per la predisposizione di progetti</li> </ul>
--	--

	<ul style="list-style-type: none"> <li>• Supporto alle università ed Enti del Terzo Settore milanesi mediante attività di consulenza specialistica per la predisposizione di progetti</li> <li>• Supporto alle progettazioni congiunte tra le diverse Direzioni del Comune relativamente a interventi implementabili nell'ambito di interesse</li> <li>• Supporto all'Area ed alla Direzione, in raccordo con le altre Aree per gli ambiti di rispettiva competenza, con riferimento all'individuazione di opportunità di finanziamento tramite bandi locali, nazionali ed europei e nella definizione di progetti in relazione ai fondi assegnati; conseguente predisposizione progettuale, successivo monitoraggio e rendicontazione, in raccordo con i referenti delle predette Aree</li> <li>• Collaborazione con la Direzione e con le Aree alla stessa afferenti, per i temi di rispettiva competenza, nella programmazione, d'intesa con gli stakeholder e con le altre istituzioni coinvolte, delle azioni afferenti alla pianificazione progettuale strategica, con attenzione allo sviluppo di progettazioni innovative</li> </ul>
<p>UNITÀ COORDINAMENTO E CONTROLLO MILANO RISTORAZIONE</p>	<ul style="list-style-type: none"> <li>• Gestione, monitoraggio e controllo del contratto di servizio con Milano Ristorazione S.p.A.</li> <li>• Revisione del Contratto di Servizio di Milano Ristorazione S.p.A.</li> <li>• Monitoraggio e controllo della qualità e corretta esecuzione del servizio prestato da Milano Ristorazione S.p.A. (qualità del pasto, qualità del servizio di somministrazione dei pasti con particolare riferimento alle diete speciali ed al sistema di autocontrollo e HACCP, qualità dell'ambiente in cui vengono consumati i pasti, caratteristiche organolettiche degli alimenti, corretta organizzazione del servizio e presidio della filiera alimentare)</li> <li>• Gestione e monitoraggio dei disservizi</li> <li>• Programmazione, gestione e monitoraggio delle visite ispettive presso i refettori, locali di rigoverno, centri cotture e deposito derrate in uso a Milano Ristorazione S.p.A.</li> <li>• Gestione interventi urgenti (diete errate e presunte intossicazioni)</li> <li>• Monitoraggio del processo "qualità del servizio di ristorazione" per il mantenimento della certificazione UNI EN ISO 9001. 2015</li> <li>• Monitoraggio delle problematiche gestionali derivanti dall'applicazione di norme, in raccordo con la Società e con i competenti Enti</li> <li>• Gestione dei rapporti con tutti i soggetti coinvolti nel processo di ristorazione (ATS, strutture scolastiche comunali e statali, Commissioni Mensa, ecc.)</li> <li>• Gestione dei reclami e degli interventi connessi alla qualità dei servizi per la corretta applicazione del sistema delle rette verso gli utenti in raccordo con Milano Ristorazione S.p.A.</li> <li>• Progettazione e sviluppo di soluzioni pilota per l'innalzamento della fascia di gratuità anche in attuazione delle misure della EU Child Guarantee e tramite il reperimento di finanziamenti comunitari stabili (EFS+)</li> <li>• Programmazione gestione e monitoraggio per il servizio refezione scolastica delle fasi del procedimento di spesa (previsione, impegno e liquidazione) comprese le attività relative al procedimento di rimborsi per pagamenti non dovuti</li> </ul>

	<ul style="list-style-type: none"> <li>• Monitoraggio e controllo delle azioni a carico di Milano Ristorazione da porre in essere per il recupero delle insolvenze dell'anno in corso (solleciti, documento informatico e certificazione, rimborso insolvenze)</li> <li>• Gestione dell'istruttoria per la valutazione, da parte del Direttore di Area o della Commissione appositamente istituita, delle istanze di revisione delle quote contributive in corso d'anno e dei rapporti con l'utenza per le problematiche riferite alle istanze presentate</li> <li>• Programmazione, gestione e monitoraggio delle attività di attuazione del Regolamento delle Commissioni Mensa Cittadina e della Rappresentanza Cittadina delle Commissioni Mensa; gestione dei rapporti con RCCM e con i Referenti dei Municipi in ordine al monitoraggio del servizio della ristorazione scolastica</li> <li>• Eventuale gestione delle attività di affidamento del servizio della refezione scolastica, nonché delle attività strumentali affidate al gestore del servizio della refezione scolastica, gestione del relativo contratto di servizio, in coordinamento, relativamente agli affidamenti a favore dell'Ente partecipato, con la Direzione Bilancio e Partecipate</li> <li>• Analisi e monitoraggio dei dati relativi alle attività dell'Unità e predisposizione dei relativi report</li> <li>• Redazione della parte tecnica degli atti amministrativi di competenza dell'Unità, in collaborazione con l'Ufficio Funzioni Trasversali per la predisposizione degli atti finali</li> <li>• Adempimenti privacy per quanto di competenza</li> </ul>
<p style="text-align: center;">UNITÀ AGRICOLTURA</p>	<ul style="list-style-type: none"> <li>• Promozione di iniziative per la valorizzazione delle imprese agricole; modifica e gestione dei relativi contratti</li> <li>• Programmazione e gestione di iniziative di promozione e diffusione dell'agricoltura e dei sistemi rurali</li> <li>• Gestione dei contratti e delle forme di affittanza agraria</li> <li>• Controlli sulle attività agricole, in collaborazione con la Direzione Economia Urbana</li> <li>• Progettazione e sviluppo del Distretto Agricolo Milanese e sinergie con gli altri distretti attivi nel Parco Sud</li> <li>• Gestione attività di sostegno, mediante la concessione di patrocini e/o contributi, di iniziative realizzate da soggetti esterni per la promozione e valorizzazione dell'agricoltura</li> <li>• Ideazione progettuale connessa alla partecipazione a bandi cofinanziati a successiva relativa attuazione, in coordinamento con la Direzione Bilancio e Partecipate</li> <li>• Definizione e implementazione, in collaborazione le altre strutture organizzative a vario titolo coinvolte, del Piano d'Azione costituito da macroazioni, azioni e attività (in corso o in previsione) concorrenti al raggiungimento degli obiettivi di sviluppo dell'accordo quadro Territoriale (AQST) "Milano Metropoli Rurale", nonché dei piani urbanistici del verde sovra comunale; Monitoraggio delle azioni e attività messe in atto</li> <li>• Attuazione del progetto europeo Next Agri, in sinergia con l'Unità Affari Europei</li> </ul>

<p style="text-align: center;">UFFICIO POVERTÀ ALIMENTARE</p>	<ul style="list-style-type: none"> <li>• Sviluppo e promozione del Dispositivo Aiuto Alimentare per la distribuzione di aiuti e buoni spesa per le famiglie in stato di bisogno, in sinergia con il terzo settore e la Direzione Politiche Sociali</li> <li>• Miglioramento dei sistemi di distribuzione degli aiuti alimentari afferenti al FEAD (EFS+) e delle forme di sostegno alimentare previste dall'EU Child Guarantee, anche relativamente alle rette per le mense scolastiche</li> <li>• Progettazione e sviluppo di sistemi di acquisto collettivo tra le mense e i market solidali al fine di efficientare</li> <li>• Progettazione e sviluppo di sistemi di logistica centralizzata tra gli operatori del terzo settore</li> <li>• Monitoraggio, sostegno e sviluppo di sinergie tra le attività del terzo settore per il contrasto della povertà alimentare</li> <li>• Sviluppo di azioni di advocacy comune verso le istituzioni regionali (Legge per il Diritto al Cibo) e nazionali (Piani d'azione EU Child Guarantee, FEAD, EFS+, Fondo Povertà, Reddito di Cittadinanza) al fine di integrare le misure di welfare locale</li> <li>• Monitoraggio della diffusione del fenomeno della povertà alimentare nei diversi quartieri NIL di Milano attraverso la sinergia con le diverse direzioni dell'Ambito Servizi alla Persona</li> <li>• Sviluppo e attuazione di modelli di prevenzione, riduzione dello spreco alimentare e redistribuzione delle eccedenze edibili con gli Hub di Quartiere contro lo spreco alimentare, anche attraverso l'attuazione dell'Earthshot Prize</li> <li>• Promozione e monitoraggio delle donazioni di eccedenza dai servizi alimentari gestiti e connessi al Comune di Milano (mense scolastiche, mercati comunali scoperti e coperti, mercato generale, eventi e criteri green)</li> </ul>
<p style="text-align: center;">UFFICIO AMMINISTRATIVO</p>	<ul style="list-style-type: none"> <li>• Supporto al Direttore di Area nella gestione degli adempimenti previsti nel Programma Triennale per la Trasparenza e l'Integrità e nel Piano di Prevenzione della Corruzione</li> <li>• Gestione del diritto di accesso agli atti</li> <li>• Supporto al Direttore di Area nelle azioni di programmazione, predisposizione e monitoraggio degli obiettivi</li> <li>• Programmazione economica delle risorse finanziarie dell'Area e relativo monitoraggio</li> <li>• Gestione sistema di controllo di monitoraggio andamento dei costi/spese dell'Area</li> <li>• Gestione del FARC assegnato all'Area</li> <li>• Gestione e monitoraggio delle attività connesse alla Privacy</li> <li>• Supporto al monitoraggio delle azioni in collaborazione con le unità della Direzione e dell'Ambito</li> <li>• Supporto al Direttore nello svolgimento delle attività di carattere comunicativo-relazionale</li> <li>• Coordinamento e supervisione della corrispondenza, in entrata/uscita del Direttore di Area, a supporto degli uffici di segreteria, e successivo smistamento alle strutture organizzative della Direzione e/o alle Direzioni competenti</li> <li>• Monitoraggi e rendicontazioni</li> </ul>
<p style="text-align: center;">SEGRETERIA DI DIREZIONE</p>	<ul style="list-style-type: none"> <li>• Supporto e collaborazione per lo svolgimento dei compiti propri del Direttore di Area</li> </ul>