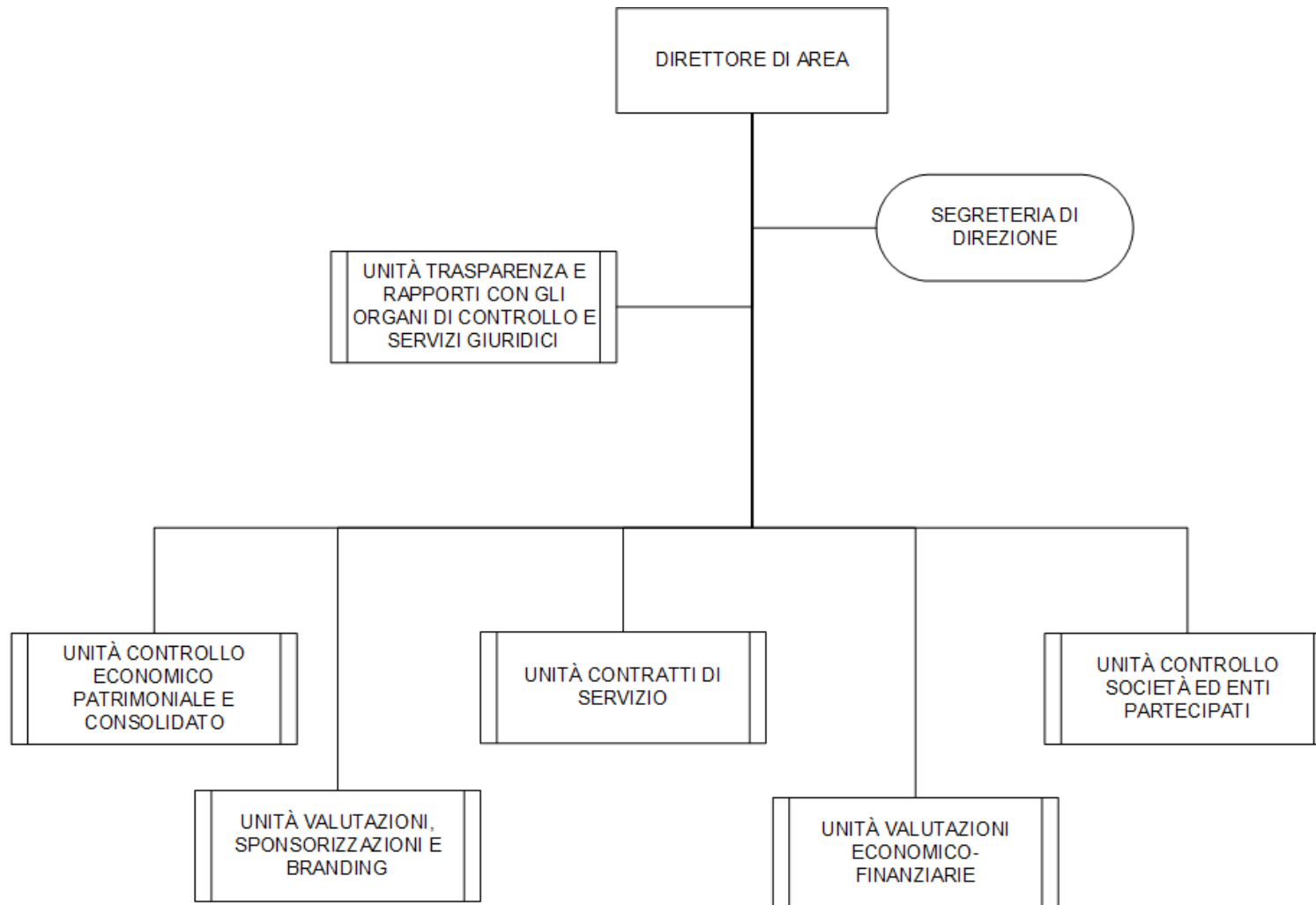


**AREA VALUTAZIONI, CONTROLLO E GESTIONE  
ECONOMICA PARTECIPATE**

## AREA VALUTAZIONI, CONTROLLO E GESTIONE ECONOMICA PARTECIPATE



## AREA VALUTAZIONI, CONTROLLO E GESTIONE ECONOMICA PARTECIPATE

STRUTTURA ORGANIZZATIVA	COMPETENZE
UNITÀ VALUTAZIONI ECONOMICO-FINANZIARIE	<ul style="list-style-type: none"> <li>• Studio, ricerca e analisi finalizzate alla valutazione delle condizioni di maggiore convenienza economica a supporto delle Direzioni per decisioni di "make or buy", di esternalizzazioni e di iniziative di partenariato pubblico-privato</li> <li>• Ricostruzione di conti economico-finanziari e patrimoniali, elaborazione di business plan, su richiesta della Direzione Generale e delle Direzioni, per la valutazione della sostenibilità finanziaria a supporto di specifiche decisioni gestionali in contesti di elevata complessità</li> <li>• Valutazioni economiche relative a opere realizzate a seguito di convenzioni con operatori privati anche nell'ambito di contenziosi</li> <li>• Valutazioni economiche nell'ambito dei servizi convenzionati in esito a procedure urbanistiche</li> <li>• Studio, ricerca e analisi diretti all'elaborazione di Piani Economico Finanziari (PEF) volti a stimare valori economici da porre a base di gara (es. canoni, durata, etc.)</li> <li>• Verifica e supporto alla analisi e valutazione dei PEF oggetto di riequilibrio (compreso PEF M4 e M5) in relazione ad opere realizzate anche in Project Financing</li> <li>• Verifica dei PEF presentati dai concessionari per rinnovi delle durate delle concessioni d'uso</li> <li>• Valutazione analitica dei PEF, presentati dai soggetti operanti nell'ambito sociale, sportivo e culturale, per il rilascio di fideiussioni (ex art. 207 TUEL) e per l'accesso a fondi di garanzia istituiti dal Comune, in collaborazione con le strutture organizzative coinvolte</li> <li>• Validazione del piano economico – finanziario relativo alla gestione del servizio integrato dei rifiuti</li> <li>• Supporto allo svolgimento delle attività connesse all'acquisizione dei finanziamenti in collaborazione con le strutture organizzative coinvolte</li> <li>• Supporto alla Direzione Specialistica Autorità di Gestione e Monitoraggio Piani e alle Direzioni dell'Ente per la valorizzazione economica di progetti / interventi in PPP, sponsorizzazioni, nuove concessioni, riequilibrio di concessioni esistenti, ...</li> </ul>
UNITÀ VALUTAZIONI, SPONSORIZZAZIONI E BRANDING	<ul style="list-style-type: none"> <li>• Supporto al Direttore dell'Area e alle Direzioni di Linea nelle analisi e valutazione economico finanziarie, anche attraverso la partecipazione a gare ad evidenza pubblica in cui sono previste valutazioni di piani economico finanziari, Business Plan...</li> <li>• Analisi e valutazione delle diverse iniziative legate alle sponsorizzazioni realizzate dai soggetti privati</li> <li>• Conoscenza metodologica e applicazione dell'algoritmo di calcolo adottato dall'amministrazione, utile a determinare i ritorni di immagine potenziali e i valori economici delle sponsorizzazioni</li> <li>• Supporto al Direttore dell'Area e alle Direzioni di Linea nelle valutazioni preliminari e nelle attività di analisi relative ai potenziali valori economici legati alle sponsorizzazioni, Naming Rights, Branding e ai conseguenti ritorni di immagine</li> <li>• Supporto al Direttore dell'Area nelle valutazioni preliminari e delle attività di analisi dei potenziali ritorni di immagine per eventi particolarmente impattanti o di particolare rilevanza per la città (quali evento del Natale, Fiera del Mobile... etc) in coordinamento con la DS Autorizzazioni e Concessioni SUAP</li> <li>• Valutazione analitica delle proposte pervenute da parte di operatori privati circa le proposte di</li> </ul>

	<p>sponsorizzazioni per eventi impattanti o di particolare rilevanza, da congruire anche ai fini della messa a bando con procedura ad evidenza pubblica</p> <ul style="list-style-type: none"> <li>• Supporto al Direttore dell'Area nella gestione del Gruppo di Lavoro per l'aggiornamento e la ridefinizione del Canone Unico Patrimoniale, attraverso la partecipazione attiva alle riunioni di confronto con le diverse Direzioni e aree dell'Ente facenti parte del gruppo di lavoro e con gli stakeholder tra cui le associazioni di categoria coinvolte nell'applicazione del Canone unico</li> <li>• Supporto al Direttore di Area, e in coordinamento con Direzione Generale e le Strutture di supporto alle funzioni del Sindaco, nella definizione degli obiettivi da assegnare agli Enti partecipati, in particolar modo alle società in house, con riferimento alle diverse fattispecie societarie ed al diverso grado di controllo dell'Ente</li> <li>• Monitoraggio, in coordinamento con Direzione Generale e le Strutture di supporto alle funzioni del Sindaco, degli obiettivi assegnati agli Enti partecipati, in particolar modo alle società in house, con riferimento alle diverse fattispecie societarie ed al diverso grado di controllo dell'Ente</li> <li>• Supporto al Direttore dell'Area per l'ottimizzazione dei flussi di dati intercompany ai fini della predisposizione del Bilancio Consolidato</li> <li>• Interfaccia strategica, di concerto con l'Unità Controllo Economico Patrimoniale e con la Direzione Innovazione Tecnologica e Digitale, per l'effettuazione dei data cleaning finalizzati alla produzione del bilancio consolidato dell'Ente</li> <li>• Supporto al Direttore dell'Area per l'analisi e l'aggiornamento di un sistema digitalizzato per la gestione delle partecipate e delle attività legate alla trasparenza</li> </ul>
<p style="text-align: center;">UNITÀ CONTROLLO ECONOMICO PATRIMONIALE E CONSOLIDATO</p>	<ul style="list-style-type: none"> <li>• Gestione sistemi di controllo economico analitico collegati allo sviluppo della contabilità economico direzionale ai fini del supporto alle decisioni</li> <li>• Tenuta e implementazione del libro cespiti e registrazioni contabili in collaborazione con le altre Direzioni</li> <li>• Gestione contabile e monitoraggio delle risorse economico patrimoniali ai fini della redazione del Conto Economico e del Conto del Patrimonio</li> <li>• Sviluppo e gestione di un sistema di rilevazione patrimoniale per l'Ente</li> <li>• Implementazione e gestione della banca dati relativa alla contabilità patrimoniale</li> <li>• Attività di raccordo della Contabilità Economico Patrimoniale con il sistema di Contabilità Finanziaria</li> <li>• Stesura del bilancio consolidato con il coinvolgimento delle società partecipate e con il supporto delle competenti strutture organizzative della Direzione</li> <li>• Rilevazione degli elementi utili alla verifica e al controllo degli obiettivi di finanza pubblica, con il supporto delle competenti strutture organizzative della Direzione</li> <li>• Supporto nell'elaborazione di procedure di controllo interno su tematiche economico finanziarie riguardanti l'area di consolidamento</li> <li>• Supporto al Direttore nello svolgimento delle attività inerenti al controllo analogo sulle società in house, nelle forme previste del controllo amministrativo / strategico, del controllo di gestione e del controllo economico - finanziario</li> <li>• Supporto alle Direzioni per la gestione dei rapporti economico finanziari con gli organismi partecipati ai fini della rendicontazione finanziaria, economica e patrimoniale</li> <li>• Raccordo delle informazioni contabili con riferimento a impegni e accertamenti in parte corrente e in conto capitale aventi a oggetto rapporti con gli organismi partecipati, con il supporto delle competenti strutture</li> </ul>

	<p>organizzative della Direzione</p> <ul style="list-style-type: none"> <li>• Attività di circolarizzazione e di verifica partite debitorie e creditorie verso gli organismi partecipati, con il supporto delle competenti strutture organizzative della Direzione</li> <li>• Elaborazione degli indicatori economico-finanziari a supporto delle attività di controllo e monitoraggio degli organismi partecipati con riferimento ad eventuali riflessi sul bilancio comunale</li> </ul>
<p>UNITÀ TRASPARENZA E RAPPORTI CON GLI ORGANI DI CONTROLLO E SERVIZI GIURIDICI</p>	<ul style="list-style-type: none"> <li>• Valutazioni economiche delle proposte di nuova realizzazione di servizi e attrezzature private di uso pubblico o di interesse pubblico o generale ai sensi dell'art.4 delle Norme di attuazione del Piano dei servizi, nelle iniziative di trasformazione urbanistica ed edilizia</li> <li>• Gestione dell'archivio informatico e cartaceo per la conservazione e catalogazione della documentazione e per lo svolgimento delle verifiche periodiche, con operazioni di scarto e di riordino della documentazione conservata</li> <li>• Supporto tecnico-specialistico alla Direzione Generale e alle Strutture di supporto alle funzioni del Sindaco, in attuazione degli indirizzi definiti, delle attività volte a garantire la trasparenza e la legalità dell'azione amministrativa svolta dagli Enti Partecipati</li> <li>• Gestione, in raccordo con Direzione Generale e le Strutture di supporto alle funzioni del Sindaco, delle pubblicazioni e delle comunicazioni obbligatorie, ai sensi della normativa vigente, afferenti Società ed Enti partecipati, anche con riferimento alle operazioni di governance straordinaria</li> <li>• Gestione dello Sportello Amministrazione Aperta, in coordinamento con Direzione Generale e le Strutture di supporto alle funzioni del Sindaco</li> <li>• Gestione delle istanze di accesso agli atti dei cittadini e dell'accesso civico generalizzato, nonché delle istanze ed interrogazioni Consiglieri anche con riferimento all'attività svolta dalle Società e dagli Enti partecipati</li> <li>• Presidio delle novità normative e giurisprudenziali in materia di Società ed Enti partecipati e relativa divulgazione alle Unità dell'Area, nonché alle Società ed Enti partecipati</li> <li>• Supporto alla Direzione, in collaborazione con le altre Unità dell'Area, nella gestione dei rapporti con le Società ed Enti Partecipati per l'attività di circolarizzazione di informazioni e di supporto giuridico, al fine di garantire uniforme applicazione delle normative vigenti e promuovere azioni omogenee del Gruppo Comune di Milano</li> <li>• Gestione di tutti i dati relativi a Società ed Enti partecipati, richiesti dagli Organismi di controllo interni ed esterni al Comune</li> <li>• Gestione, in raccordo con Direzione Generale e le Strutture di supporto alle funzioni del Sindaco, dei rapporti con gli Organi interni (Revisori dei Conti) ed esterni all'Ente (a titolo esemplificativo Ministero delle Finanze, Corte dei Conti, ANAC, Autorità Garante della Concorrenza e del Mercato, società di rating) afferenti le società ed Enti partecipati, nonché gestione delle conseguenti pubblicazioni e comunicazioni obbligatorie, ai sensi della normativa vigente, anche con riferimento alle operazioni di governance straordinaria</li> <li>• Collaborazione con l'Avvocatura Comunale nello sviluppo ed esame del contenzioso all'Area e alle Società ed Enti partecipati, in coordinamento con le altre Unità dell'Area e con Direzione Generale e le Strutture di supporto alle funzioni del Sindaco</li> <li>• Supporto al Direttore, in coordinamento con le altre Unità dell'Area e Direzione Generale e le Strutture di supporto alle funzioni del Sindaco: <ul style="list-style-type: none"> <li>- nella attuazione delle regole di corporate governance e nello sviluppo, presidio e monitoraggio di progetti strategici che interessano le Società partecipate o gli Enti partecipati</li> </ul> </li> </ul>

	<ul style="list-style-type: none"> <li>- nella predisposizione del Documento Unico di Programmazione</li> <li>• Supporto alla Direzione Bilancio e Partecipate nella tenuta dei rapporti con le Società Partecipate per la gestione di tutti i dati relativi a società ed Enti partecipati, richiesti dagli organismi di controllo interni ed esterni al Comune</li> <li>• Supporto tecnico-specialistico a Direzione Generale e alle Strutture di supporto alle funzioni del Sindaco nella verifica periodica sull'assetto complessivo delle società partecipate dal Comune</li> <li>• Coordinamento, in collaborazione con la Direzione Generale, della Relazione di Ricognizione Periodica dei Servizi Pubblici locali (Artt 30 C.2 DLGS 201_2022)</li> </ul>
<p style="text-align: center;">UNITÀ CONTROLLO SOCIETÀ ED ENTI PARTECIPATI</p>	<ul style="list-style-type: none"> <li>• Definizione, in collaborazione con le Direzioni di Linea e l'Unità Contratti di Servizio, e in coordinamento con la Direzione Generale: <ul style="list-style-type: none"> <li>- delle linee di indirizzo per la redazione dei contratti di servizio regolanti i rapporti tra Amministrazione comunale ed Enti partecipati, affidatari della gestione dei servizi pubblici/attività strumentali</li> <li>- dei sistemi di misurazione delle performance, con particolare riferimento alle Società affidatarie di servizi pubblici/strumentali, secondo principi di gradualità in relazione alla tipologia della Società/Ente ed al grado di partecipazione detenuta dal Comune di Milano in tali Organi</li> <li>- delle attività/interventi/progetti finalizzati all'ottimizzazione ed efficacie coordinamento dei processi di gestione dei contratti di servizio in una logica di massima omogeneità nell'applicazione di atti/processi/procedure di gestione degli stessi da parte delle diverse Direzioni dell'Ente</li> <li>- di best practice volte ad una migliore e più sistematica organizzazione e gestione dei rapporti con Società/Enti Partecipati, affidatari della gestione dei servizi pubblici/attività strumentali in un'ottica di ottimizzazione dei processi</li> </ul> </li> <li>• Supporto al Direttore Generale nello svolgimento delle attività inerenti al controllo analogo sulle società <i>in house</i>, nelle forme previste del controllo amministrativo/strategico, del controllo di gestione e del controllo economico – finanziario</li> <li>• Elaborazione di Relazioni di sintesi delle attività svolte dalle Società partecipate, con particolare riferimento alle performance economico-finanziarie, nel rispetto dei vincoli di finanza pubblica</li> <li>• Definizione, in contraddittorio con le Società interessate e le Direzioni di linea, ed in collaborazione con l'Unità Contratti di Servizio, degli obiettivi da assegnare agli Enti Partecipati, in relazione alla tipologia di società ed al "livello" di partecipazione detenuta dal Comune di Milano conseguente monitoraggio e controllo attraverso la definizione di procedure relative a: <ul style="list-style-type: none"> <li>- verifica dei rendiconti gestionali di periodo, dei bilanci di esercizio in ottica di impatto su variabili rilevanti per la Società/Ente</li> <li>- analisi, in collaborazione e contraddittorio con le Società partecipate, in ordine alla definizione delle motivazioni degli scostamenti ed all'eventuale riprogettazione di obiettivi di base a breve periodo, in collaborazione con l'Unità Contratti di Servizio</li> </ul> </li> <li>• Analisi, a supporto di Direzione Generale e delle Strutture di supporto alle funzioni del Sindaco, dei bilanci societari, dei Piani strategici ed industriali, dei business plan e dei budget degli Enti Partecipati, in collaborazione con le altre Unità dell'Area, in relazione alla tipologia di società e al "livello" di partecipazione detenuto dal Comune di Milano in tali Enti, anche con riferimento alle operazioni straordinarie; riclassificazione, analisi, situazioni gestionali e organizzative e relativa reportistica</li> </ul>

	<ul style="list-style-type: none"> <li>• Analisi dei flussi finanziari delle Società ed Enti Partecipati in situazioni di monitoraggio</li> <li>• Supporto alla Direzione nella gestione dei rapporti economico-finanziari con le Società Partecipate ed Enti vari e dei conseguenti rapporti di debito/credito di capitale (finanziamenti – adempimenti vari) in collaborazione con le altre Unità dell'Area</li> <li>• Elaborazione valutazione ed istruttorie su aspetti e criticità specifiche poste all'ordine del giorno di Assemblee societarie. Supporto, analisi e proposte di definizione alla Direzione, in collaborazione con Direzione Generale e le Strutture di supporto alle funzioni del Sindaco</li> <li>• Analisi, controllo e monitoraggio dell'andamento economico-finanziario con particolare riguardo alla verifica dei risultati economico/finanziari, attraverso l'analisi dei principali indicatori finanziari ed economici, nonché dei programmi di valutazione del rischio aziendale predisposti dalle Società partecipate e relazioni di sintesi a supporto degli Organi di Governo</li> <li>• Supporto al Direttore, in coordinamento con le altre Unità dell'Area e Direzione Generale e le Strutture di supporto alle funzioni del Sindaco, nell'attuazione delle regole di corporate governance e nello sviluppo, presidio e monitoraggio di progetti strategici che interessano le Società partecipate o gli Enti partecipati; valutazione degli impatti organizzativo-gestionali conseguenti</li> <li>• Supporto tecnico-specialistico a Direzione Generale e alle Strutture di supporto alle funzioni del Sindaco relativamente allo svolgimento, in coerenza con gli indirizzi definiti, delle attività e degli adempimenti connessi ad operazioni societarie straordinarie (costituzione ed acquisto nuove partecipazioni, alienazione partecipazioni, fusioni, liquidazioni ecc.)</li> <li>• Studio, analisi e valutazione degli impatti, anche organizzativo-gestionali, derivanti dall'applicazione della normativa in materia di società ed Enti partecipati</li> <li>• Gestione delle informazioni necessarie per le agenzie di rating, in coordinamento con la Direzione</li> </ul>
<p style="text-align: center;">UNITÀ CONTRATTI DI SERVIZIO</p>	<ul style="list-style-type: none"> <li>• Supporto giuridico/amministrativo alle Direzioni di Linea nella procedura di predisposizione, revisione, attuazione dei contratti di servizio</li> <li>• Definizione, in contraddittorio con le Società interessate e le Direzioni di Linea, ed in collaborazione con l'Unità Controllo Società ed Enti Partecipati, degli obiettivi da assegnare agli Enti partecipati, in relazione alla tipologia di società ed al "livello" di partecipazione detenuta dal Comune di Milano; conseguente monitoraggio e controllo attraverso la definizione di procedure relative a: <ul style="list-style-type: none"> <li>- verifica dei rendiconti gestionali di periodo, dei bilanci di esercizio in ottica di impatto su variabili rilevanti per la Società/Ente</li> <li>- analisi, in collaborazione e contraddittorio con le Società partecipate, in ordine alla definizione delle motivazioni degli scostamenti ed all'eventuale riprogettazione di obiettivi di base a breve periodo, in collaborazione con l'Unità Controllo Società ed Enti Partecipati</li> </ul> </li> <li>• Valutazione e verifica dello stato di attuazione dei contratti di servizio, in coordinamento con le Direzioni di Linea, delle Società in house providing al fine di individuare possibili azioni correttive e migliorative</li> <li>• Verifica e controllo delle Carte dei servizi sviluppate dalle Società ed Enti partecipati in raccordo con le Direzioni di linea interessate</li> <li>• Supporto al Direttore Generale nello svolgimento delle attività inerenti al controllo analogo sulle Società in house nelle forme previste dal controllo amministrativo/strategico, del controllo di gestione e del controllo economico-finanziario</li> </ul>

	<ul style="list-style-type: none"> <li>• Supporto al Direttore, in coordinamento con le altre Unità dell'Area e con Direzione Generale e le Strutture di supporto alle funzioni del Sindaco</li> <li>• Attuazione, in coerenza con gli indirizzi definiti, delle strategie di sviluppo e valorizzazione degli Enti Partecipati dal Comune di Milano, nonché coordinamento e controllo delle performance societarie</li> <li>• Con riguardo ai finanziamenti PNRR e derivanti da altre fonti, concessi per il tramite del Comune di Milano alle società partecipate, verifica della correttezza dei requisiti e delle procedure di spesa in coerenza con le procedure di erogazione e di monitoraggio</li> </ul>
<p>SEGRETERIA DI DIREZIONE</p>	<ul style="list-style-type: none"> <li>• Supporto e collaborazione per lo svolgimento dei compiti propri del Direttore di Area</li> <li>• Supporto al Direttore, in coordinamento con le altre Unità dell'Area e con Direzione Generale e le Strutture di supporto alle funzioni del Sindaco, nell'attuazione delle regole di corporate governance e nello sviluppo, presidio e monitoraggio di progetti strategici che interessano le Società partecipate o gli Enti partecipati valutazione degli impatti organizzativo-gestionali conseguenti</li> </ul>