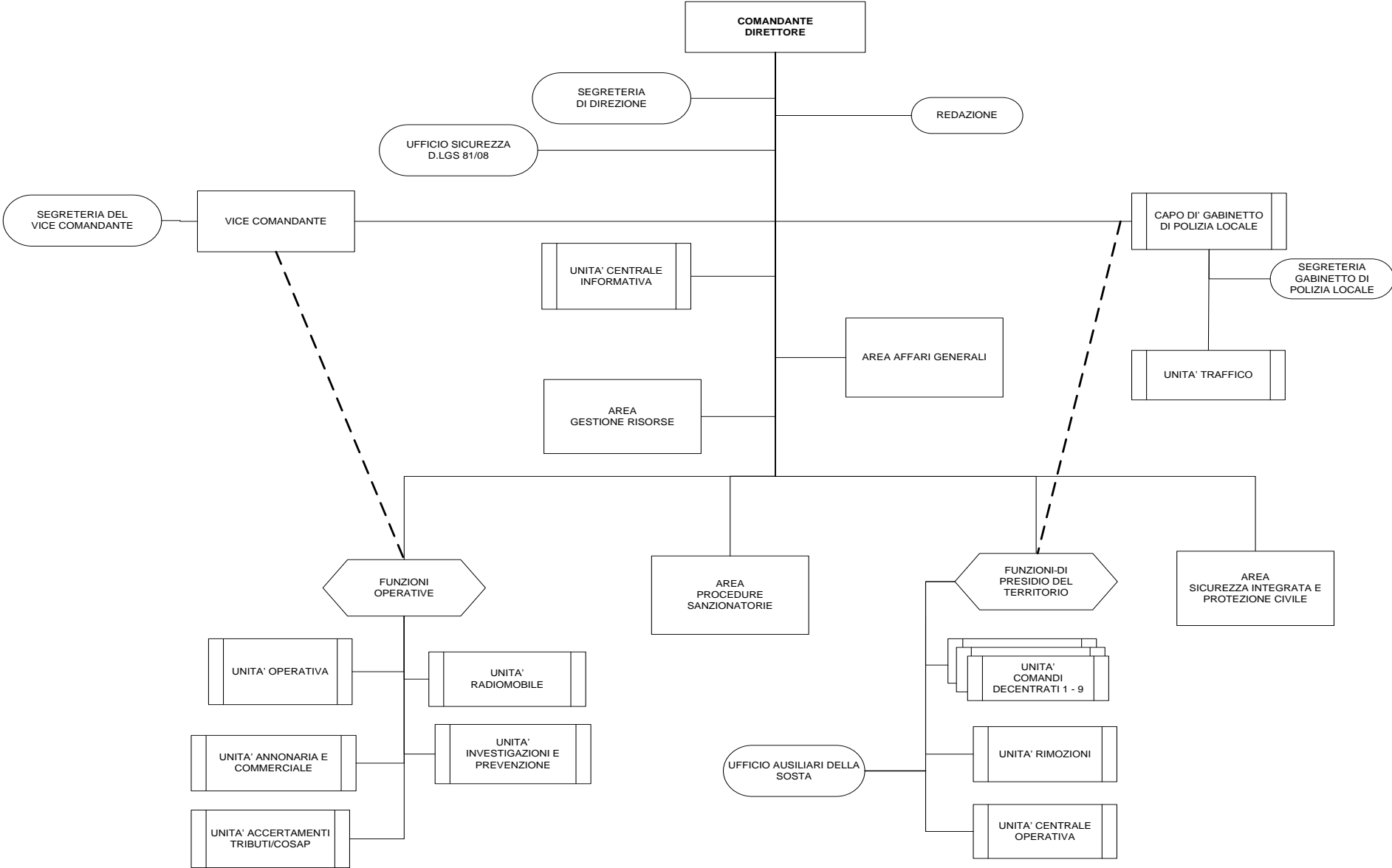


**DIREZIONE  
SICUREZZA URBANA**

# DIREZIONE SICUREZZA URBANA



## DIREZIONE SICUREZZA URBANA

STRUTTURE ORGANIZZATIVE	COMPETENZE
<p>GABINETTO DI POLIZIA LOCALE</p> <p>Include:</p> <ul style="list-style-type: none"> <li>• UFFICIO MANIFESTAZIONI</li> <li>• UFFICIO INTEGRATO SICUREZZA STRADALE</li> <li>• PALAZZO MARINO</li> <li>• UFFICIO SUPPORTO PROGETTO VIGILI DI QUARTIERE</li> <li>• UFFICIO PIANIFICAZIONI OPERATIVE</li> </ul>	<ul style="list-style-type: none"> <li>• Supporto e collaborazione per lo svolgimento di compiti propri del Comandante coadiuvando quest'ultimo nell'esercizio delle funzioni assegnategli da Leggi e Regolamenti, mantenendo i rapporti con i vari soggetti interni ed esterni al Comune e partecipando alle varie riunioni organizzative ed operative</li> <li>• Acquisizione, elaborazione e circolazione delle informazioni riguardanti le attività operative della Direzione e di interesse della medesima</li> <li>• Coordinamento in ordine alla programmazione, pianificazione e gestione delle attività di Polizia Locale in relazione allo svolgimento di manifestazioni ed eventi che interessano la città nonché dei piani operativi di carattere generale e speciale anche a supporto dei Corpi di Polizia Locale di altri Comuni e/o in coordinamento con le Forze di Polizia</li> <li>• Coordinamento degli uffici: Manifestazioni, Integrato Sicurezza Stradale, Palazzo Marino, Supporto Progetto Vigili di Quartiere, Pianificazioni Operative</li> <li>• Coordinamento delle attività di collegamento tra il Comandante, le Aree, le Unità e gli Uffici della Direzione</li> <li>• Regia di tutti i servizi operativi esterni</li> <li>• Supporto al Comandante, nella definizione e predisposizione delle linee strategiche utili al raggiungimento degli obiettivi fissati dall'Amministrazione Comunale</li> <li>• Gestione delle attività di comunicazione del Corpo della Polizia Locale di Milano per l'ambito di competenza, svolte in collaborazione con l'Ufficio Stampa del Sindaco</li> <li>• Realizzazione di prodotti editoriali specialistici multimediali riferiti alle attività della Polizia Locale</li> <li>• Coordinamento e supporto ai Comandi decentrati di P.L. nello svolgimento delle attività inerenti la sicurezza stradale sul proprio territorio</li> <li>• Analisi, studio ed elaborazione dei dati relativi all'incidentalità sul territorio, individuazione degli interventi, delle azioni di comunicazione e dei provvedimenti viabilistici atti a ridurre la sinistrosità da proporre alle Direzioni competenti per la relativa attuazione</li> <li>• Partecipazione allo studio e predisposizione di planimetrie per la gestione ed il coordinamento degli eventi per l'ambito di competenza</li> <li>• Raccordo con le competenti Direzioni ai fini della formulazione del parere viabilistico e di sicurezza stradale anche nell'ambito di progetti di riqualificazione e/o riassetto del territorio, con particolare riferimento agli aspetti giuridici e normativi, compresa la partecipazione alle Conferenze Intersettoriali di Servizio in cui è richiesto l'apporto della Polizia Locale</li> <li>• Redazione delle risposte ad esposti/segnalazioni dei cittadini, formulazione di memorie per l'autorità giudiziaria relativamente agli argomenti di competenza inerenti la sicurezza e la circolazione stradale</li> <li>• Coordinamento delle attività afferenti il rilascio dei pareri viabilistici di competenza dei Comandi decentrati di Polizia Locale</li> </ul>

STRUTTURE ORGANIZZATIVE	COMPETENZE
	<ul style="list-style-type: none"> <li>• Partecipazione, su richiesta o delega del Comandante, alle riunioni organizzative e operative di Aree, Unità, Uffici, nonché di quelle con Enti ed uffici decentrati del Governo</li> <li>• Coordinamento, per conto del Comando, delle manifestazioni ufficiali del Corpo e della rappresentanza del Corpo a eventi, fiere, manifestazioni civili, militari e religiose di valenza nazionale ed internazionale</li> <li>• Raccordo con l'Area Sportello Unico degli Eventi, con le Direzioni competenti e con i Municipi per le attività tecnico-gestionali connesse all'organizzazione e realizzazione degli eventi cittadini di carattere politico, religioso, culturale, sportivo e ludico</li> <li>• Partecipazione ai Comitati Inter-assessorili con funzioni di supporto in ordine alla realizzazione di eventi sul territorio comunale con localizzazioni previste in particolari ambiti storico-commerciali della città</li> <li>• Raccordo con le competenti Direzioni/strutture organizzative dell'Ente con riguardo alle attività organizzativo-gestionali connesse alla realizzazione di riprese cinematografiche sul territorio cittadino</li> <li>• Gestione e coordinamento delle attività di presidio e sorveglianza della Sede comunale di Palazzo Marino</li> <li>• Gestione dei servizi di Polizia Locale in occasione delle sedute del Consiglio Comunale</li> <li>• Collaborazione con l'Ufficio Centrale Informativo nella gestione operativa delle segnalazioni/reclami e nell'aggiornamento della mappa del rischio</li> <li>• Supporto, a livello tecnico e operativo, al Comandante e ai commissari capo responsabili dei Comandi territoriali in ordine al servizio dei Vigili di Quartiere</li> <li>• Elaborazione ed analisi dei dati relativi alle attività operative dei Vigili di Quartiere, trasmessi dai Comandi Decentrati</li> <li>• Partecipazione alla progettazione della formazione dei Vigili di Quartiere, in raccordo e a supporto della Scuola del Corpo</li> <li>• Progettazione e gestione del sito web dedicato ai Vigili di Quartiere</li> <li>• Sperimentazione di nuove tecnologie di supporto alle attività dei Vigili di Quartiere</li> <li>• Gestione delle attività afferenti il Sistema Informativo della Cognizione Penale (Portale delle notizie di reato)</li> <li>• Gestione e coordinamento dei servizi mirati in regime straordinario su eventi</li> <li>• Pianificazione e gestione del "servizio" in occasione di manifestazioni, presidi, cortei, nonché di grandi eventi che richiedano la creazione di dispositivi operativi specifici, compresa la preparazione di mappe cartacee riportanti i percorsi delle manifestazioni ed il relativo inserimento nel programma GRI AVI dei relativi percorsi in correlazione con il Gabinetto della Polizia Locale</li> <li>• Predisposizioni dei dispositivi di gestione degli eventi</li> </ul>
UNITÀ TRAFFICO	<ul style="list-style-type: none"> <li>• Partecipazione alla Progettazione di sistemi di regolazione e controllo automatico e telematico della circolazione, <input checked="" type="checkbox"/> anche mediante l'espletamento di attività di analisi e di studio</li> <li>• Partecipazione ai progetti di adeguamento alla normativa degli impianti esistenti, in raccordo con la Direzione Mobilità, Ambiente ed Energia <input checked="" type="checkbox"/></li> <li>• Progettazione e proposizione degli impianti semaforici <input checked="" type="checkbox"/></li> <li>• Trattazione di esposti/segnalazioni dei cittadini, formulazione di memorie per l'Autorità Giudiziaria</li> </ul>

STRUTTURE ORGANIZZATIVE	COMPETENZE
	<p>relativamente agli argomenti di competenza <input checked="" type="checkbox"/></p> <ul style="list-style-type: none"> <li>• Progettazione della segnaletica orizzontale e verticale e predisposizione delle relative planimetrie <input checked="" type="checkbox"/></li> <li>• Gestione dell'archivio cartografico e preparazione dei piani cartografici in occasione di manifestazioni e grandi eventi <input checked="" type="checkbox"/></li> <li>• Formulazione di pareri viabilistici e predisposizione ordinanze definitive e temporanee <input checked="" type="checkbox"/></li> <li>• Partecipazione, con le Direzioni competenti, allo studio e all'analisi di soluzioni viabilistiche, non esclusi progetti di riqualificazione e/o riassetto del territorio <input checked="" type="checkbox"/></li> <li>• Partecipazione alla progettazione della disciplina dello spazio pubblico (in riferimento particolare ad impianti ed installazioni) <input checked="" type="checkbox"/></li> <li>• Rilascio di pareri viabilistici relativi ad insediamenti di medie strutture di vendita, edicole, chioschi, ecc. nonché installazioni pubblicitarie e non, di concerto e in coordinamento con le zone di PL decentrate <input checked="" type="checkbox"/></li> <li>• Coordinamento degli uffici lavori stradali dei comandi decentrati e degli Enti e Direzioni preposti alla realizzazione delle opere</li> </ul>
UNITÀ CENTRALE INFORMATIVA	<ul style="list-style-type: none"> <li>• Svolgimento di attività informativa sul territorio (acquisizione di informazioni riferite alle problematiche esistenti sul territorio nelle materie di competenza della Polizia Locale)</li> <li>• Raccolta, analisi, gestione e divulgazione dei dati statistici riferiti alle attività operative della Polizia Locale</li> <li>• Gestione delle segnalazioni e delle richieste di intervento indirizzate al Comando, provenienti da Autorità, Istituzioni e da cittadini (raccolta esposti/segnalazioni, analisi, elaborazione di format di risposta, individuazione degli interventi operativi finalizzati alla risoluzione delle problematiche evidenziate)</li> <li>• Elaborazione di dispositivi operativi per uniformare e razionalizzare le attività esterne e le procedure delle Unità</li> <li>• Effettuazione di interventi operativi mirati riferiti a particolari problematiche segnalate da cittadini o individuate d'ufficio, che richiedano lo svolgimento di una preventiva attività d'indagine</li> <li>• Inserimento segnalazioni e dati rilevanti riferiti, mappa delle criticità e analisi dei relativi dati, individuazione delle linee d'azione necessarie alla soluzione delle criticità risultanti, predisposizione delle conseguenti disposizioni operative per le Unità territoriali e specialistiche</li> <li>• Svolgimento di attività di indagine di polizia giudiziaria assegnata dal Comandante</li> <li>• Gestione accesso immagini videosorveglianza</li> </ul>
UFFICIO SICUREZZA D.LGS 81/08	<ul style="list-style-type: none"> <li>• Gestione degli interventi presupposti all'adempimento delle disposizioni previste dalle leggi in materia di sicurezza e sorveglianza sanitaria sui luoghi di lavoro</li> </ul>
AREA PROCEDURE SANZIONATORIE	<ul style="list-style-type: none"> <li>• Gestione delle procedure sanzionatorie relative al codice della Strada ed alle violazioni di leggi</li> <li>• Gestione delle procedure sanzionatorie relative a regolamenti, ad eccezione di quelle riferite al Regolamento sulla pubblicità e di quelle riferite all'art. 20 lettera "A" del Regolamento per l'applicazione del canone per l'occupazione di spazi ed aree pubbliche</li> </ul>

STRUTTURE ORGANIZZATIVE	COMPETENZE
	<ul style="list-style-type: none"> <li>• Gestione del contenzioso (ricorsi amministrativi e rappresentanza legale innanzi al Giudice di Pace) in materia di sanzioni amministrative</li> <li>• Gestione delle notifiche dei verbali</li> <li>• Gestione delle attività connesse all'emissione delle cartelle esattoriali</li> <li>• Accertamento e gestione delle violazioni rilevate attraverso telecamere</li> </ul>

\*

STRUTTURE ORGANIZZATIVE	COMPETENZE
<p>AREA AFFARI GENERALI</p>	<ul style="list-style-type: none"> <li>• Analisi del fabbisogno edilizio, di beni e servizi per la Direzione Sicurezza Urbana, in materia di strumenti di difesa, veicoli, vestiario, strumentazioni informatiche; predisposizione capitolati tecnici nelle procedure di gare espletate in tali ambiti</li> <li>• Gestione del parco veicoli della Polizia Locale (autovetture, moto, biciclette, veicoli speciali) e del personale degli autisti per servizi speciali</li> <li>• Gestione, in raccordo con la Direzione competente, del sistema di radiocomunicazioni, nell'ambito del sistema informatico di gestione della Centrale Operativa; assegnazione e manutenzione degli apparati radio</li> <li>• Gestione e manutenzione di software specifici della Polizia Locale e supporto di carattere informatico alle sedi decentrate, anche in collaborazione con la Direzione Sistemi Informativi e Agenda Digitale</li> <li>• Individuazione di tecnologie idonee a migliorare l'efficienza delle attività operative e di gestione della sicurezza nell'ambito delle competenze della Polizia Locale, anche in collaborazione con la Direzione Sistemi Informativi e Agenda Digitale</li> <li>• Coordinamento e gestione delle attività connesse all'espletamento delle gare per l'acquisizione di beni e servizi della Direzione per importi sotto soglia comunitaria; predisposizione dei connessi provvedimenti tecnico-amministrativi</li> <li>• Predisposizione ordini e contratti</li> <li>• Raccordo con la Direzione Centrale Unica Appalti in ordine alle procedure di gara per l'acquisto di beni e servizi funzionali alle attività di competenza della Direzione</li> <li>• Supporto al Comandante per la predisposizione del Bilancio annuale e pluriennale, del P.E.G. e coordinamento delle attività di natura contabile della Polizia Locale e di tutta la Direzione</li> <li>• Supporto al Comandante per la predisposizione del DUP e del Piano degli Obiettivi; coordinamento e gestione del monitoraggio e rendicontazione degli obiettivi, predisposizione della programmazione di 2° livello</li> <li>• Gestione del bilancio e del F.a.R.C. della Polizia Locale e coordinamento dei F.a.R.C. delle altre Unità della Direzione</li> <li>• Gestione attività istruttorie amministrative relative alla predisposizione di deliberazioni di Giunta, determinazioni dirigenziali, convenzioni con altri Enti, ecc., per la Polizia Locale</li> <li>• Programmazione e coordinamento degli acquisti per la Direzione, gestione degli aspetti amministrativi e contabili preliminari all'espletamento degli acquisti della Polizia Locale.</li> <li>• Gestione dei contratti afferenti la Direzione, ivi compresa la gestione degli adempimenti normativi di pubblicazioni</li> </ul>

<b>STRUTTURE ORGANIZZATIVE</b>	<b>COMPETENZE</b>
	<p>e comunicazioni all'albo pretorio, all'Autorità di Vigilanza dei contratti pubblici e all'Osservatorio Regionale</p> <ul style="list-style-type: none"><li>• Gestione delle procedure di liquidazione delle fatture relative a contratti riguardanti la Polizia Locale</li><li>• Gestione amministrativa e contabile dei progetti finanziati da altri Enti (Stato, Regione, ecc.) e successiva rendicontazione</li><li>• Gestione contabile degli incarichi professionali e consulenze e coordinamento degli adempimenti di pubblicazione</li><li>• Pianificazione, gestione e monitoraggio dei progetti e delle iniziative sui temi della promozione del dialogo interreligioso nell'ambito della delega assessorile "Rapporti con le comunità religiose"</li></ul>

STRUTTURE ORGANIZZATIVE	COMPETENZE
AREA GESTIONE RISORSE	<ul style="list-style-type: none"> <li>• Supporto alla Direzione nell'esame di tematiche di interesse giuridico/amministrativo</li> <li>• Gestione delle problematiche relative all'attuazione di disposizioni normative, predisposizione di circolari e comunicati interni</li> <li>• Organizzazione corsi ed esami per il conseguimento della patente di servizio per autoveicoli e motoveicoli</li> <li>• Gestione ed amministrazione del personale</li> <li>• Coordinamento e supervisione dell'utilizzo da parte delle Unità della Direzione del nuovo programma gestionale del personale</li> <li>• Gestione amministrativa del nucleo ispettivo (legge 662/96, art. 1 comma 62)</li> <li>• Analisi, Pianificazione, monitoraggio dei servizi ordinari "diurni di sabato e festivi, serali e notturni" degli agenti e degli ufficiali</li> <li>• Reperimento personale per i servizi "straordinari mirati" e per i Progetti incentivati</li> <li>• Analisi del fabbisogno, assegnazione e monitoraggio delle prestazioni lavorative rese in regime straordinario</li> <li>• Analisi, predisposizione e gestione piani di rinforzo ai Comandi decentrati per servizi particolari anche ricorrenti (eventi fieristici, gare podistiche, concerti, manifestazioni varie etc.) e per i servizi presso lo stadio Meazza</li> <li>• Supporto al Comandante nell'attività sindacale e nella definizione di soluzioni organizzative relative alla struttura della Polizia Locale</li> <li>• Gestione stragiudiziale del contenzioso nelle materie di competenza dell'Area e predisposizione deduzioni all'Avvocatura Comunale per la fase giudiziale</li> <li>• Partecipazione in udienza avanti il Giudice del lavoro anche con ruolo di parte, con l'assistenza dell'Avvocatura Comunale</li> <li>• Gestione delle procedure per il rilascio e la revoca del decreto di P.S. e gestione dell'Armeria</li> <li>• Verifiche di fattibilità relative a nuovi progetti riguardanti l'impiego del personale della Polizia Locale, in collaborazione con altri enti (Comuni, Regione, ASL, ATM, AMSA, Associazioni Varie)</li> <li>• Supporto al Comandante nella gestione dei rapporti con la Procura della Repubblica presso il Tribunale, con la Procura Generale della Repubblica e con il Tribunale per i minori, in ordine al personale distaccato ed aggregato presso le medesime Autorità, nonché gestione amministrativa e coordinamento del personale medesimo</li> <li>• Gestione centralizzata del diritto di accesso agli atti, dell'accesso civico e dell'archivio della Direzione Sicurezza Urbana</li> <li>• Gestione delle attività di competenza della Direzione in materia di Privacy e di trattamento dei dati personali</li> <li>• Approfondimento ed analisi delle procedure, di tematiche giuridiche di interesse per le attività della Polizia Locale al fine di predisporre circolari, disposizioni operative e manuali per l'aggiornamento e la formazione teorico-pratica del personale.</li> <li>• Programmazione e gestione dei corsi di qualificazione, formazione e aggiornamento rivolti a tutti gli appartenenti al Corpo, agli Ausiliari della sosta, Ausiliari del Traffico, Volontari, nonché al personale operante nell'ambito della protezione civile</li> <li>• Pianificazione e gestione attività di educazione stradale</li> <li>• Gestione della banda musicale del Corpo di Polizia Locale</li> </ul>



STRUTTURE ORGANIZZATIVE	COMPETENZE
	<ul style="list-style-type: none"> <li>• Gestione ufficio attività sportive</li> <li>• Organizzazione dei corsi ed esami per il conseguimento della patente di servizio per autoveicoli e motoveicoli</li> <li>• Gestione delle attività di competenza della Direzione in materia di amministrazione trasparente, anticorruzione, antiriciclaggio</li> <li>• Referente del sistema di gestione della qualità</li> <li>• Analisi dei processi amministrativi della Direzione, individuazione delle "best-practices" ed elaborazione di proposte volte ad uniformare e semplificare le procedure</li> </ul>
<p style="text-align: center;">AREA SICUREZZA INTEGRATA E PROTEZIONE CIVILE</p>	<ul style="list-style-type: none"> <li>• Programmazione e gestione di piani di intervento coordinati con l'attività della Polizia Locale per la sicurezza del cittadino (videosorveglianza**, misure per la sicurezza dei commercianti, ...)</li> <li>• Gestione e aggiornamento della mappa delle zone a rischio della città</li> <li>• Progettazione e realizzazione di iniziative per assicurare adeguate forme di controllo e di prevenzione (presidi sul territorio, sicurezza nei parchi, ...), in coordinamento con l'attività della Polizia Locale</li> <li>• Gestione e coordinamento di procedimenti amministrativi in materia di igiene e sicurezza in edifici e immobili; emanazione di ordinanze (messa a norma impianti a gas, ripristino idonee condizioni igienico sanitarie in alloggi e/o luoghi di vita, ...); esecuzione d'ufficio di interventi di pulizia e sgombero, in caso di inottemperanza da parte degli interessati</li> <li>• Gestione delle attività per l'attivazione e per la diffusione della "Mediazione Sociale e Penale"</li> <li>• Attuazione delle politiche per la sicurezza</li> <li>• Organizzazione e partecipazione alle sedute e alle attività di sopralluogo della Commissione Comunale di Vigilanza Locali di Pubblico Spettacolo</li> <li>• Gestione delle attività di raccordo con la Commissione Provinciale di Vigilanza Locali di Pubblico Spettacolo</li> <li>• Gestione delle attività amministrative connesse alle decisioni della Commissione Comunale di Vigilanza e della Commissione Provinciale di Vigilanza e rilascio dei provvedimenti di agibilità</li> <li>• Esame preliminare dei progetti ed eventuale richiesta di integrazione della documentazione presentata, al fine del rilascio dell'autorizzazione di competenza in ambito di locali di pubblico spettacolo</li> <li>• Supporto al Comandante e al Sindaco nelle attività legate alla prevenzione ed alla gestione delle emergenze</li> <li>• Redazione dei documenti di pianificazione delle emergenze del Comune, in collaborazione con le figure professionali competenti in materia</li> <li>• Supporto nella Redazione del Piano Comunale di Protezione Civile e nel relativo aggiornamento</li> <li>• Definizione di un piano di comunicazione relativo alle emergenze</li> <li>• Gestione degli interventi di protezione civile; gestione emergenza sociale, in collaborazione con la Direzione Politiche Sociali, e gestione emergenze integrate</li> <li>• Sviluppo di un nuovo concetto di protezione del cittadino, coerente con le necessità emergenti di Città Metropolitana, con un'integrazione tra i settori "Security" e "Safety"</li> <li>• Attivazione e gestione del Centro Operativo Comunale (COC) per eventi di carattere eccezionale, svolgendo funzione di ROC (Responsabile Operativo Comunale)</li> </ul>

STRUTTURE ORGANIZZATIVE	COMPETENZE
	<ul style="list-style-type: none"> <li>• Pianificazione e gestione delle attività ed interventi di competenza in occasione di grandi eventi in sinergia con la Polizia Locale**</li> <li>• Redazione e gestione dei piani specifici di area, in collaborazione con Centrale Operativa, Protezione Civile, il Sise, le strutture organizzative tecniche comunali, Anagrafe</li> <li>• Partecipazione alle attività del PCA (Posto di Comando Avanzato) in rappresentanza dell'Amministrazione</li> <li>• Analisi, redazione ed aggiornamento dei Piani di Emergenza specifici in raccordo con l'Unità Centrale Operativa della Polizia Locale**</li> <li>• Coordinamento con il ROC (Responsabile Operativo Comunale) per eventi neve/alluvioni di carattere eccezionale</li> <li>• Supervisione dei lavori di implementazione delle sale operative di via Drago e gestione del Centro di Sicurezza Urbana</li> <li>• Utilizzo e sviluppo del sistema di coordinamento ICS (Incident Command System), anche attraverso specifiche esercitazioni</li> <li>• Gestione dei rapporti con le Autorità di Pubblica Sicurezza (Prefettura, Questura, Polizia, Carabinieri, ...), con le strutture d'emergenza (VV. FF., 112, Protezione Civile, ...) per la stesura di specifici protocolli d'intesa per le materie di competenza dell'Area ed in sinergia con la Polizia Locale**</li> <li>• Supporto tecnico al Comandante in tema di Difesa Civile, con particolare riferimento a: <ul style="list-style-type: none"> <li>- analisi dei rischi e relativa gestione, pianificazione a livello prefettizio nel Comitato Provinciale di Difesa Civile;</li> <li>- definizione tecnico scientifica delle politiche di difesa civile;</li> <li>- definizione di un piano di formazione per gli operatori di sala operativa con riguardo alla gestione di emergenze di tipo NBCR e relativi indici di sospetto</li> </ul> </li> <li>• Gestione, formazione e coordinamento delle attività delle Guardie Ecologiche Volontarie</li> <li>• Progettazione, sviluppo e gestione piani con Anci e Regione Lombardia in ambito di Protezione Civile e sicurezza integrata</li> </ul>
<p style="text-align: center;">SEGRETERIA VICE COMANDANTE</p>	<ul style="list-style-type: none"> <li>• Supporto e collaborazione per lo svolgimento dei compiti propri del Vice Comandante</li> </ul>
<p style="text-align: center;">SEGRETERIA DI DIREZIONE</p>	<ul style="list-style-type: none"> <li>• Supporto e collaborazione per lo svolgimento dei compiti propri del Comandante/Direttore</li> </ul>
<p style="text-align: center;">SEGRETERIA GABINETTO DI POLIZIA LOCALE</p>	<ul style="list-style-type: none"> <li>• Supporto e collaborazione per lo svolgimento dei compiti propri del Capo di Gabinetto</li> </ul>

\*\*Le attività segnalate sono pianificate, organizzate e realizzate in sinergia con le attività operative delle Unità specificate nelle Funzioni di Polizia

### FUNZIONI DI PRESIDIO DEL TERRITORIO

STRUTTURE ORGANIZZATIVE	COMPETENZE
<p>UNITÀ COMANDI DECENTRATI 1 - 9</p>	<ul style="list-style-type: none"> <li>• Gestione dei servizi relativi a manifestazioni organizzate sul territorio di competenza, in raccordo con le Aree coinvolte</li> <li>• Presidio e controllo del territorio in relazione alla corretta applicazione della normativa e al verificarsi di eventi critici, in materia di occupazione suolo pubblico, lavori stradali, ambiente, ecologia, edilizia, trasporto pubblico, problemi del territorio e manifestazioni, con il supporto operativo dell'Unità Operativa e dell'Unità Specialistica Investigazioni e Prevenzione, anche su indicazione delle Direzioni interessate</li> <li>• Gestione dell'attività di Polizia Giudiziaria: comunicazione di notizie di reato all'Autorità Giudiziaria, effettuazione di indagini delegate dall'Autorità Giudiziaria, effettuazione di arresti, fermi ed accompagnamenti per l'identificazione personale, con conseguente attivazione dell'UCAF</li> <li>• Gestione dei servizi di viabilità e di presidio alle intersezioni</li> <li>• Gestione del servizio scuole (servizi di viabilità e di presidio presso le scuole elementari)</li> <li>• Gestione dell'attività connessa all'infortunistica stradale: rilevamento incidenti stradali e verbalizzazione delle relative infrazioni al Codice della Strada</li> <li>• Gestione degli interventi di prevenzione ed accertamento delle infrazioni al Codice della Strada e ai Regolamenti Comunali: verbalizzazione e notifica, gestione degli eventuali reclami ed esposti della parte interessata</li> <li>• Effettuazione di attività di prevenzione e di accertamento di attività illecite amministrative e penali</li> <li>• Gestione delle procedure per il rilascio ed il rinnovo dei permessi per la sosta di particolari categorie (turnisti, operatori svolgenti attività mattutine, etc.)</li> <li>• Programmazione, coordinamento e gestione operativa del servizio dei Vigili di quartiere</li> <li>• Analisi e raccolta dei dati dell'attività dei vigili di quartiere ed elaborazione di proposte di miglioramento del servizio Vigili di quartiere anche in collaborazione con l'Unità Gabinetto di Polizia Locale</li> <li>• Coordinamento con le Unità Specialistiche per la realizzazione di interventi congiunti sui territori di competenza.</li> <li>• Effettuazione di attività di aggiornamento del personale avvalendosi anche della Scuola del Corpo o di altre Unità Specialistiche</li> <li>• Pianificazione di interventi coordinati dei vigili di quartiere in sinergia con le Guardie Ecologiche Volontarie (GEV) e gli Accertatori-Ispettori (ex-ausiliari della sosta)</li> <li>• Collaborazione con l'Unità Centrale Informativa per la gestione operativa delle segnalazioni/reclami e per l'aggiornamento della mappa del rischio</li> <li>• Gestione delle attività di relazione con il pubblico e con i Municipi, Enti, Istituzioni, Associazioni, ecc, presenti sul territorio</li> </ul>

STRUTTURE ORGANIZZATIVE	COMPETENZE
	<ul style="list-style-type: none"> <li>• Gestione degli esposti presentati dai cittadini e da altri soggetti istituzionali in relazione alle attività del Comando Decentrato</li> <li>• Gestione dell'attività di vigilanza nel territorio di competenza (in particolare nei parchi cittadini e all'esterno delle scuole) allo scopo di prevenire e reprimere fenomeni di criminalità diffusa, in sinergia con l'Unità Radiomobile anche mediante l'impiego delle unità cinofile</li> </ul>
<p style="text-align: center;">UNITÀ CENTRALE OPERATIVA</p>	<ul style="list-style-type: none"> <li>• Gestione in tempo reale delle attività esterne di Polizia Locale e degli ausili</li> <li>• Gestione dei centralini telefonici e del centralino emergenze e coordinamento delle postazioni radio esistenti presso i Comandi decentrati</li> <li>• Gestione in tempo reale, attraverso i canali radio, delle segnalazioni e richieste di intervento ricevute, mediante l'assegnazione degli interventi ai servizi direttamente coordinati, per la relativa evasione</li> <li>• Supervisione e coordinamento di tutti i servizi esterni (auto e moto-montati, postazioni fisse, servizi appiedati mobili e a bordo di cicli)</li> <li>• Gestione delle interrogazioni alle banche dati a supporto dell'attività operativa esterna (MCTC, ANIA, ANCITEL, PRA, SDI, ecc.)</li> <li>• Gestione dei servizi di informazione viabilistiche: luce verde e Isoradio</li> <li>• Attivazione e collaborazione con tutte le Aree dell'Amministrazione interessate e con i servizi tecnici competenti, in materia di pronto intervento</li> <li>• Collaborazione e coordinamento con le altre Forze dell'Ordine, Polizie locali, 112 e 115, per la gestione di eventi o emergenze</li> <li>• Coordinamento dei servizi stradali e dei servizi d'ordine in occasione di manifestazioni esterne</li> <li>• Gestione degli archivi informatici degli interventi</li> <li>• Gestione servizi d'emergenza e coordinamento piani d'emergenza</li> <li>• Pianificazione e gestione attività specifiche sul territorio, di carattere extra-ordinario, anche soggette ad autorizzazione da parte del Comandante, ed invio delle relative comunicazioni alle varie Forze dell'Ordine</li> <li>• Gestione canale radio dedicato per operazioni di Polizia Giudiziaria</li> <li>• Supporto agli operatori radio per emergenze ed operazioni critiche sul territorio, che avvengono durante il normale servizio</li> <li>• Analisi e successiva trasmissione all'Unità Centrale Informativa delle segnalazioni, che non rivestendo carattere di urgenza, sono destinate ad essere svolte dai Comandi decentrati</li> <li>• Gestione e coordinamento dei servizi mirati in regime straordinario su eventi</li> <li>• Gestione degli aspetti operativi ed amministrativi relativi ai trattamenti sanitari obbligatori: predisposizione ed attuazione delle relative ordinanze sindacali e gestione dei servizi per l'accompagnamento coatto del paziente presso la struttura sanitaria</li> <li>• Monitoraggio del territorio attraverso postazioni video</li> <li>• Gestione delle attività connesse al funzionamento degli impianti antintrusione delle strutture pubbliche comunali</li> <li>• Gestione delle procedure per l'invio del personale delle Società di Sicurezza e per l'eventuale intervento diretto</li> </ul>

<b>STRUTTURE ORGANIZZATIVE</b>	<b>COMPETENZE</b>
	<p>da parte della Polizia locale</p> <ul style="list-style-type: none"> <li>• Acquisizione ed aggiornamento, con cadenza annuale, dei codici di accesso e dei profili dei responsabili delle strutture allarmate</li> <li>• Pianificazione e gestione dei calendari di attivazione e disattivazione degli impianti di allarme</li> <li>• Monitoraggio e gestione del Sistema di Videosorveglianza Cittadina (segnalazioni guasti con sistema Remedy e colonnine SOS, modifica preset delle telecamere e delle pensiline Atm, gestione delle richieste di acquisizione immagini da parte delle Forze dell'Ordine), in raccordo con l'Area Sicurezza Integrata e Protezione Civile</li> <li>• Controllo e monitoraggio delle telecamere dei Cimiteri comunali</li> <li>• Inserimento Piani di Emergenza nel sistema di gestione GRI AVI (Sistema Informatico in uso alla Centrale operativa)</li> </ul>
UFFICIO AUSILIARI DELLA SOSTA	<ul style="list-style-type: none"> <li>• Coordinamento delle attività degli Ausiliari del Traffico/della Sosta in sinergia ad Atm</li> <li>• Rilevazione ed analisi delle problematiche connesse alla sosta dei veicoli in aree critiche della città</li> <li>• Gestione operativa del contratto di servizio con Atm riferito agli Ausiliari</li> <li>• Trattazione dei ricorsi al Prefetto ed al Giudice di Pace per le sanzioni elevate dagli Ausiliari</li> <li>• Predisposizione di corsi di formazione ed aggiornamento per gli Ausiliari</li> </ul>
UNITÀ RIMOZIONI	<ul style="list-style-type: none"> <li>• Gestione amministrativa del contratto di concessione del servizio di rimozione e custodia dei veicoli a 2 o più ruote rimossi ai sensi del C.d.S., nonché dei veicoli di provenienza furtiva</li> <li>• Gestione amministrativa del contratto in concessione del servizio di ripristino delle condizioni compromesse dal verificarsi di sinistri stradali e dall'abbandono dei veicoli con e senza targa sul territorio comunale</li> <li>• Gestione del call center e delle procedure relative alla rimozione e restituzione dei veicoli rimossi</li> <li>• Gestione sportello pagamento sanzioni amministrative e ingiunzioni pecuniarie conseguenti ad accertamenti della P.L.</li> <li>• Gestione delle procedure per l'alienazione o rottamazione dei veicoli confiscati o non ritirati dagli aventi diritto</li> <li>• Gestione delle procedure per la rimozione e lo smaltimento dei veicoli in stato di abbandono, nonché di quelle relative al recupero delle spese sostenute dall'Amministrazione</li> <li>• Gestione operativa ed amministrativa del servizio notturno di accertamento delle infrazioni al Codice della Strada in ausilio all'AMSA (servizio pulizia notturna delle strade denominato MILANO-PULITA)</li> <li>• Gestione procedure SIVES (Sistema Informatico Veicoli Sequestrati)</li> </ul>
<b>FUNZIONI OPERATIVE</b>	
UNITÀ RADIOMOBILE	<ul style="list-style-type: none"> <li>• Gestione dei servizi operativi in correlazione con il Vice Comandante e il Capo di Gabinetto della Polizia Locale</li> <li>• Gestione dell'attività di polizia stradale</li> <li>• Gestione del pronto intervento, anche rispetto ad emergenze sul territorio, in sinergia con la Protezione Civile</li> <li>• Controllo, prevenzione e repressione delle infrazioni relative all'attività di taxi e autonoleggio con conducenti</li> <li>• Partecipazione in concorso con i Comandi decentrati all'attività di vigilanza nei parchi cittadini, all'esterno delle scuole e nell'intero territorio cittadino, allo scopo di prevenire e reprimere fenomeni di criminalità diffusa, anche</li> </ul>

STRUTTURE ORGANIZZATIVE	COMPETENZE
	<p>mediante l'impiego delle unità cinofile</p> <ul style="list-style-type: none"> <li>• Gestione procedura sanzionatoria, infortunistica e di polizia giudiziaria per tutto il personale (ad eccezione di quello dei Comandi decentrati e dell'Unità Annonaria e Commerciale)</li> <li>• Attività di controllo del servizio pubblico di piazza e di noleggio con conducente (artt. 85 – 86 C.d.S)</li> <li>• Gestione apparecchiature rilevazione velocità e strumentazioni tecnologiche in genere (telemetri, etilometri, macchine digitali ecc.)</li> <li>• Gestione e mantenimento del Laboratorio fotografico</li> <li>• Elaborazione planimetrie per incidenti stradali per tutta la Polizia Locale</li> <li>• Gestione delle attività demandate in relazione al contenzioso penale nei giudizi avanti il Giudice di Pace</li> <li>• Concorso nella gestione delle attività contenziose sanzionatoria avanti il Giudice di pace e al Prefetto</li> <li>• Gestione dei posti di polizia in n. 7 ospedali cittadini</li> <li>• Gestione dei servizi e delle attività del GRUPPO SOMMOZZATORI</li> <li>• Gestione ufficio FALSI DOCUMENTALI</li> <li>• Gestione ufficio VEICOLI CONTRAFFATTI</li> <li>• Gestione ufficio INTERVENTI SPECIALI (indagini omissioni di soccorso)</li> <li>• Gestione ufficio rilievi foto dattiloscopici</li> <li>• Gestione ufficio centrale arresti e fermi con operatività sulle 24 ore (UCAF)</li> <li>• Accertamenti di polizia scientifica su veicoli e reperti oggetto di sequestro penale (<u>INVESTIGAZIONI SCIENTIFICHE</u>)</li> <li>• Programmazione e gestione delle unità cinofile in ordine all'effettuazioni di interventi di prevenzione e controllo (contrasto stupefacenti) in sinergia con le altre Unità della Polizia Locale (NUCLEO CINOFILI)</li> <li>• Cooperazione con la scuola del corpo in relazione alla predisposizione di manuali per l'aggiornamento e la formazione teorico-pratica del personale</li> </ul>
<p style="text-align: center;">UNITÀ OPERATIVA</p>	<p>Gestione e coordinamento delle attività/interventi dei seguenti Nuclei Specialistici in correlazione con il Vice Comandante e il Gabinetto della Polizia Locale:</p> <ul style="list-style-type: none"> <li>❖ <u>TUTELA TRASPORTO PUBBLICO</u> Gestione attività a tutela del trasporto pubblico anche con riferimento all'aspetto della sicurezza stradale e dell'utenza. Ausilio personale Atm e MM</li> <li>❖ <u>PROBLEMI DEL TERRITORIO E ANTIDEGRADO</u> Presidio del territorio e controllo dei campi nomadi regolari ed irregolari e delle aree dismesse. Interventi di allontanamento in relazione a piccoli insediamenti ed occupazioni abusive che generano degrado</li> <li>❖ <u>ANTIABUSIVISMO</u> Svolgimento di attività operativa di contrasto al fenomeno dell'abusivismo commerciale e della vendita di merce contraffatta anche nell'ambito di protocolli anticontraffazione sottoscritti dall'Ente.</li> <li>❖ <u>REATI PREDATORI</u> Svolgimento di attività di contrasto e repressione dei reati "predatori" e del furto velocipedi</li> </ul>

STRUTTURE ORGANIZZATIVE	COMPETENZE
	<ul style="list-style-type: none"> <li>❖ <u>CONTRASTO STUPEFACENTI</u> Svolgimento di attività di contrasto e repressione dello spaccio di stupefacenti</li> <li>❖ <u>DEMANIO E PATRIMONIO</u> Sgomberi programmati ed in flagranza di reato con protocollo Prefettura di immobili MM occupati. Recupero alloggi MM di persone decedute o con decreto di decadenza. Verifiche alloggi per assegnazioni alloggi popolari</li> <li>❖ <u>REATI IMMOBILIARI</u> Svolgimento di attività di contrasto e prevenzione dei reati immobiliari con particolare riferimento alle violazioni in materia di favoreggiamento e sfruttamento dell'immigrazione clandestina</li> </ul> <ul style="list-style-type: none"> <li>• Supporto operativo specialistico ai Comandi Decentrati 1-9 nel presidio e controllo della corretta applicazione della normativa e del verificarsi di eventi critici su tematiche di competenza</li> </ul>
<p style="text-align: center;">UNITÀ INVESTIGAZIONI E PREVENZIONE</p>	<p>Gestione e coordinamento delle attività/interventi dei seguenti Nuclei Specialistici:</p> <ul style="list-style-type: none"> <li>❖ <u>CENTRALE DI POLIZIA GIUDIZIARIA</u> Attività di PG nelle materie specialistiche di competenza Svolgimento di attività di indagine delegata dalla A.G. Effettuazione di operazioni di Polizia Giudiziaria con i conseguenti eventuali arresti, fermi, accompagnamenti per l'identificazione</li> <li>❖ <u>TUTELA DECORO URBANO (CONTRASTO WRITERS)</u> Svolgimento di attività informativa-investigativa finalizzata alla tutela del decoro urbano e al contrasto del fenomeno del "writing"</li> <li>❖ <u>EDILIZIA ED URBANISTICA</u> Gestione dell'attività di polizia locale in materia urbanistica ed edilizia. Controllo cantieri e supporto uffici di Polizia Amministrativa Comandi Decentrati 1-9 in materia edilizia</li> <li>❖ <u>TUTELA DONNE E MINORI</u> Attività investigativa d'iniziativa e su delega dell'Autorità Giudiziaria in materia di reati contro le fasce deboli. Pronto intervento e sostegno alle vittime di violenza (donne e minori) ed eventuale accompagnamento ed attivazione presso le strutture preposte</li> <li>❖ <u>PREVENZIONE INFORTUNI E CONTRASTO "LAVORO NERO"</u> Gestione delle attività di controllo dei cantieri edili per la prevenzione degli infortuni sul lavoro e per la repressione del cosiddetto "lavoro nero"</li> <li>❖ <u>TUTELA ECOLOGIA ED ANIMALI</u> Gestione delle attività di polizia Locale in materia di tutela degli animali e di ecologia (Regolamenti Comunali). Attività di contrasto e repressione di fenomeni di abbandono di rifiuti con particolare riferimento all'amianto a seguito di segnalazioni delle guardie ecologiche volontarie (GEV) che il nucleo supporta operativamente.</li> <li>❖ <u>TUTELA AMBIENTE</u></li> </ul>

STRUTTURE ORGANIZZATIVE	COMPETENZE
	<p>Gestione delle attività di controllo presso ditte ed aziende in relazione al rispetto della normativa ambientale. Svolgimento di attività di indagine di iniziativa o su delega in ordine ai reati previsti dal Testo Unico ambientale con riferimento al suolo, alle acque ed all'aria.</p> <ul style="list-style-type: none"> <li>❖ <u>ANALISI INVESTIGATIVE</u> Svolgimento di attività di analisi relativamente a persone e società, interrogazione ed analisi di nache dati a supporto dell'attività investigativa.</li> <li>❖ <u>NUCLEO CRIMINI INFORMATICI E TELEMATICI</u> Gestione attività di analisi scientifica dei supporti supporti informatici e telematici e di attività investigativa in materia di reati informatici e commessi a mezzo web (es. commercializzazione merce contraffatta)</li> <li>❖ <u>UFFICIO COORDINAMENTO INVESTIGATIVO</u> Supporto al responsabile dell'Unità nella gestione dell'attività trasversale di ccordinamento e nella predisposizione di verbali (perquisizioni, fermi, etc.) dei diversi Nuclei della stessa.</li> <li>❖ <u>NUCLEO ORDINI EUROPEI DI INDAGINE E ROGATORIE</u> Svolgimento di attività delegate dalla Procura della Repubblica sulla base di deleghe delle Autorità Giudiziarie estere (ordini europei d'indagine)</li> </ul> <ul style="list-style-type: none"> <li>• Supporto specialistico ai Comandi Decentrati 1-9 nel presidio e controllo della corretta applicazione della normativa e del verificarsi di eventi critici su tematiche di competenza</li> </ul>
<p>UNITÀ ANNONARIA E COMMERCIALE</p>	<ul style="list-style-type: none"> <li>• Svolgimento dell'attività di controllo, in correlazione con il Vice Comandante e il Capo di Gabinetto della Polizia Locale, relativa a: <ul style="list-style-type: none"> <li>○ rispetto della normativa vigente per gli operatori dei mercati settimanali scoperti e del posteggio assegnato;</li> <li>○ commercio itinerante e chioschi di vendita fissi;</li> <li>○ esercizi commerciali e pubblici esercizi, compresi gli atti autorizzativi, gli accertamenti inerenti la sorvegliabilità dei locali, l'esposizione dei prezzi e gli orari di chiusura, vendite straordinarie (vendite di liquidazione, promozionali, di fine stagione e sottocosto);</li> <li>○ rivendite di prodotti editoriali in punti esclusivi (edicole in chiosco su area pubblica o rivendite in negozio) e punti non esclusivi (negli ospedali, case di cure e presso tutti gli esercizi specializzati in vendite di altro genere);</li> <li>○ phone center, ivi compreso il possesso della licenza del questore;</li> <li>○ estetisti, parrucchieri;</li> <li>○ attività artigianali di produzione e vendita di generi alimentari, falegnamerie ed in genere di produzione di prodotti non alimentari;</li> <li>○ agenzie immobiliari, agenzie pubbliche d'affari, agenzie funebri, agenti rappresentanti in commercio, attività di vendita e depositi di articoli pirotecnici ed agenzie di viaggio;</li> <li>○ osservanza disposizioni T.U.L.P.S. e relativo regolamento di esecuzione;</li> <li>○ frodi alimentari, esercizi di panificazione e mense;</li> <li>○ locali notturni e spettacoli, comprese le relative autorizzazioni;</li> <li>○ aziende alberghiere (alberghi, motel, villaggi alberghi, centri benessere, alberghi diffusi), attività ricettive</li> </ul> </li> </ul>



STRUTTURE ORGANIZZATIVE	COMPETENZE
	<p>non alberghiere (case per ferie, ostelli per la gioventù, esercizi di affittacamere, bed e breakfast), in particolare per le autorizzazioni, la situazione igienica, la situazione dei locali e la registrazione delle persone;</p> <ul style="list-style-type: none"> <li>○ autorimesse e distributori di carburante;</li> <li>○ parchi di divertimento e spettacolo viaggiante;</li> <li>○ tutela del consumatore e delle norme attinenti la sicurezza alimentare, nonché accertamento dei reati relativi, compresa la verifica della corretta etichettatura degli alimenti e dei prodotti in generale, nonché controllo della legittima apposizione della marcatura CE;</li> <li>○ contraffazione e pirateria musicale, ivi compresa la gestione dell'attività d'indagine;</li> <li>○ gestione delle procedure relative a sequestri e dissequestri di merci;</li> <li>○ attività repressiva nei confronti degli ambulanti abusivi nei mercati settimanali scoperti e nelle aree pubbliche;</li> <li>○ attività coordinate con ATS con Progetto Mangia Sicuro a Milano</li> </ul> <ul style="list-style-type: none"> <li>● Verifica dell'applicazione dei regolamenti comunali, ivi compreso il Regolamento Locale d'Igiene ed accertamento delle relative violazioni</li> <li>● Attività coordinata con la Polizia di Stato e con i VVF per interventi delegati dall'Autorità Giudiziaria presso circoli privati e locali di pubblico spettacolo</li> <li>● Attività d'indagine delegata dall'Autorità Giudiziaria per reati connessi al commercio, alle frodi alimentari e alla tutela del consumatore</li> <li>● Collaborazione con l'Area Attività Produttive e Commercio nei procedimenti amministrativi relativi alle attività commerciali ed artigianali, ivi compresa la gestione della notifica e dell'esecuzione dei provvedimenti amministrativi concernenti la chiusura coattiva e la sospensione delle attività</li> </ul>
<p>UNITA' ACCERTAMENTI TRIBUTI E COSAP</p>	<ul style="list-style-type: none"> <li>● Supporto ai Comandi Decentrati nelle attività di controllo amministrativo svolte con riguardo all'occupazione di suolo pubblico, anche mediante l'utilizzo della piattaforma digitale O.S.A.P.I.</li> <li>● Gestione di interventi di competenza in materia di occupazione suolo pubblico, anche su richiesta delle Direzioni/strutture organizzative dell'Ente competenti al rilascio di concessioni/autorizzazioni in tale ambito</li> <li>● Gestione e coordinamento delle attività dei Comandi Decentrati e delle Unità Specialistiche svolte nell'ambito di interventi afferenti l'occupazione di suolo pubblico</li> <li>● Supporto specialistico ai Comandi Decentrati 1-9 nel presidio e controllo della corretta applicazione della normativa in materia di occupazione suolo pubblico</li> <li>● Gestione e coordinamento, anche su richiesta delle competenti Direzioni dell'Ente, delle attività di competenza in materia di controllo sul pagamento dei tributi locali (C.O.S.A.P. - I.C.P. ecc.)</li> <li>● Predisposizione di segnalazioni qualificate ai competenti Enti/Istituzioni (Agenzia delle Entrate, G.d.F, etc.) in ordine all'elusione di Tributi Locali e Nazionali con riguardo all'occupazione di suolo pubblico</li> <li>● Gestione degli accertamenti in materia di lotta all'elusione ed evasione delle imposte di carattere locale e degli accertamenti funzionali all'invio di segnalazioni qualificate all'Agenzia delle Entrate in caso di presunta evasione ed elusione di tributi statali, in raccordo con la Direzione Specialistica Incassi e Riscossione</li> <li>● Effettuazione di accertamenti amministrativi, anche su richiesta delle Direzioni dell'Ente e/o da Enti Esterni</li> </ul>
<p>REDAZIONE</p>	<ul style="list-style-type: none"> <li>● Supporto al Direttore nello svolgimento delle attività di carattere comunicativo-relazionale connesse al sistema</li> </ul>

<b>STRUTTURE ORGANIZZATIVE</b>	<b>COMPETENZE</b>
	delle Redazioni Web