

LO SPAZIO DI OPEN CASELLO: linee guida

QUANDO

Dal lunedì alla domenica dalle 10 a 00.00 – secondo disponibilità dello spazio.

**Possiamo concordare puntuali deroghe oltre la mezzanotte, soprattutto nei fine settimana.*

I progetti espositivi che non impattano le attività del casello possono restare nello spazio temporaneamente.

CAPIENZA

Rispettare la capienza complessiva dello spazio interno: 25 persone. La prima sala a destra deve essere chiusa al pubblico durante gli eventi.

Per la stagione estiva, attiveremo dei permessi temporanei che ci permetteranno di usufruire della piazza tattica, per un limite di partecipanti fino a 99 persone.

MODALITÀ

- L'evento deve essere programmato con almeno 30 giorni di anticipo rispetto alla data di svolgimento;
- Una volta concordato l'evento, il soggetto dovrà firmare una manleva legata all'uso degli spazi e delle attrezzature prese in prestito.

UTILIZZO DELLO SPAZIO

- Lasciare lo spazio come lo si è trovato; effettuare pulizie al termine delle attività (i materiali per le pulizie sono già presenti nello spazio);
- Smaltire rifiuti nei bidoni presenti nello spazio (portare via eventuale vetro);
- Consegnare le chiavi nell'apposito locker che si trova attaccata all'inferriata della finestra, alla destra della porta di ingresso.
- Richiedere parere ed approvazione allestimenti e attrezzature se non già presenti nello spazio;

- Gli allestimenti, in particolar modo quelli più complessi, andranno concordati.
- All'interno degli spazi è vietato fumare;
- Sono vietate attività puramente commerciali e propaganda elettorale e politica;
- Qualora la proposta sia un format ripetuto nel tempo, ci riserviamo di fare una programmazione trimestrale ai fini di valutare in corso d'opera l'andamento del progetto e lasciare spazio ad altre proposte.

LICENZA PUBBLICO SPETTACOLO

- Attività che **richiedono obbligo di richiesta di pubblico spettacolo**: eventi comunicati esternamente come mostre, proiezioni, dj set e concerti. La licenza è a carico di BASE Milano, partner di progetto di Open Casello. La richiesta deve essere inoltrata 30 giorni prima dell'evento (20 giorni per la validazione del progetto);
- Attività che **non richiedono** obbligo di richiesta di pubblico spettacolo: workshop, talk, riunioni, presentazioni di libri e progetti (v.b. anche le mostre fotografiche possono essere presentate come **restituzioni di progetti**).

ALTRE PERMISSISTICHE

- Nel caso di **presentazione di libri, non è ammissibile la vendita degli stessi** a meno che l'associazione/gruppo costituito non disponga della scia di vendita;
- Non è possibile **somministrare né vendere alcol** (a meno che non si disponga di adeguata scia di vendita); è possibile l'auto somministrazione di bevande e alimenti solo se confezionati.
- Come funziona la **SIAE: ogni qualvolta si fa utilizzo di musica è necessario richiedere il permesso SIAE, concordandolo e anticipandolo a BASE 15 giorni prima.**
La regola non vale in caso di improvvisazioni musicali / jam / musica a filo diffusione o musica generata con AI.

TECNICA GIÀ PRESENTE AL CASELLO

- Proiettore epon eb 2165w + telo proiezione + cavo hdmi;
- 2x microfoni a cavo (shure prologue 24L + shure PG48) entrambi testati e funzionanti;
- 2x cavi xlr;
- Casse Yamaha Stagepass 400BT;
- 30 Sedie;
- Spazio Zero di Delta, una struttura per poter appendere materiale visuale.

VARIE ED EVENTUALI

- **Connessione internet:** all'interno dello spazio è presente il free wifi del Comune di Milano, la cui potenza è limitata, lo stesso vale per alcune reti private. È consigliato fare sempre un test se si vuole usare la rete free wi-fi per organizzare un evento.

FAQ – FORSE LA RISPOSTA GIA' CE L'ABBIAMO

- **Posso proporre un dj set?**
Purtroppo, il Casello non è uno spazio molto grande, quindi non è possibile organizzare djset o eventi di pubblico spettacolo, a meno che non si tratti di un evento su invito e senza pubblicazione sui social. Se invece il djset è l'esito di un workshop o di un laboratorio, si può fare, ma è sempre meglio confrontarsi prima con lo staff del Casello. :)
- **Sono un'organizzazione già attiva con i miei eventi, il budget copre anche i costi per l'organizzazione (tempo dedicato al progetto, organizzazione, permessi lavorativi)?**
Il budget a disposizione per il progetto è finalizzato a coprire eventuali costi di un progetto, non di generare margine. Se non sei alle prime armi, riconosciamo quanto sia importante dare il giusto valore, anche

economico, al tuo lavoro. Il progetto di Open Casello è dedicato a chi è alle prime armi o chi è pro, ma vuole sperimentare con formati e contenuti diversi in uno spazio safe e con il supporto di un team esperto.

- **Posso somministrare cibo e alcol?**

E' possibile l'autosomministrazione, non è possibile vendere cibo e bevande. Se vuoi offrire un rinfresco durante un evento, possiamo accordarci per un piccolo rimborso spese.

- **Lo spazio può essere allestito in qualche modo?**

Sì, previa approvazione con il team di Casello e purchè non sia impattante o pericoloso in termini di sicurezza. Per qualsiasi tipo di allestimento o materiale, anche tecnico fai richiesta al team di Open Casello/BASE Milano, non sia mai che nei nostri magazzini abbiamo già qualcosa che possa fare al caso vostro.

- **Non ho un pubblico di riferimento, posso contare su un pubblico di Open Casello?**

Non possiamo garantire un pubblico alle diverse iniziative. Il palinsesto complessivo verrà diffuso sui vari canali istituzionali e esposto nello spazio, ma sarà necessario che ogni proponente pubblicizzi la propria attività, seguendo le linee guida di comunicazione del Comune di Milano giovani.

FOTO



Foto 1. Vista frontale di Open Casello e della piazza tattica

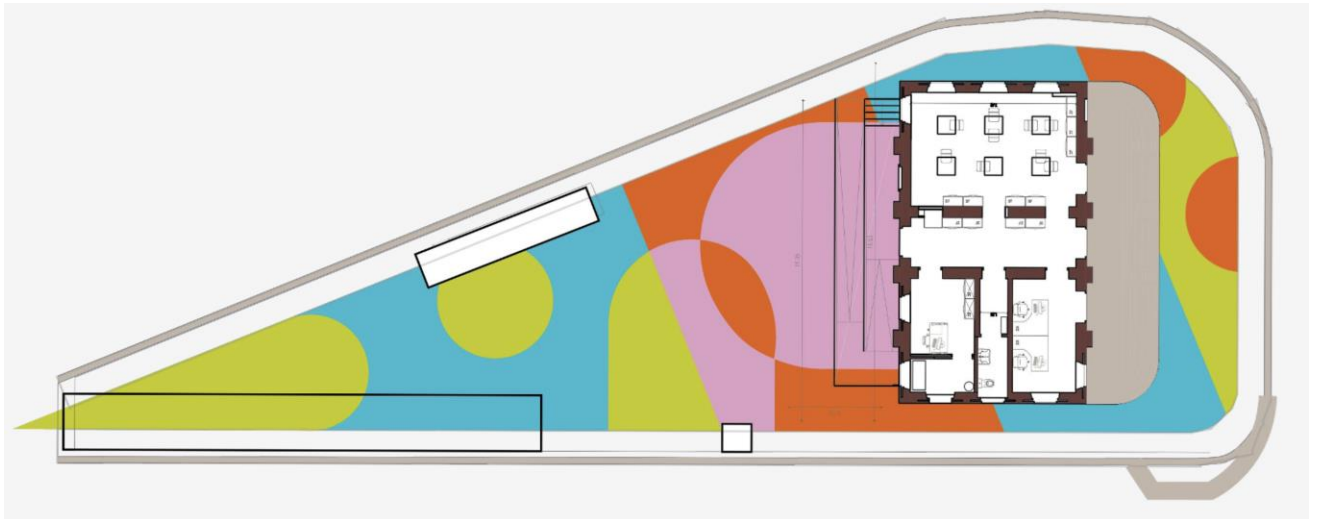


Foto 2. Planimetria degli spazi interni ed esterni



Foto 3. Salone