

IMMAGINIAMO INSIEME IL FUTURO DELLA PISCINA ARGELATI

Un percorso di raccolta di idee e
stimoli utili ad indirizzare il concorso
di progettazione



Comune di
Milano

10 marzo 2026

18:30 - 20:00

3° incontro pubblico

NUOVA
ARGELATI

Prende il via il percorso pubblico di ascolto e coinvolgimento **“Immaginiamo insieme il futuro della Piscina Argelati”**, pensato per raccogliere idee e spunti dalla cittadinanza utili ad indirizzare il Documento di Indirizzo alla Progettazione (DIP) e il futuro concorso di progettazione del Centro Argelati.

QUATTRO APPUNTAMENTI IN PRESENZA

Tra febbraio e marzo 2026, il percorso prevede diverse modalità di coinvolgimento della cittadinanza. Due di queste modalità sono **3 incontri pubblici tematici e 1 sopralluogo in struttura**.

1° Incontro

24 Febbraio 2026
Ore 18:30-20:00

EMIT Feltrinelli

PISCINA ARGELATI: VERSO IL CENTRO BALNEARE (E OLTRE)

La copertura dell'impianto consentirà di utilizzare le vasche anche oltre il periodo estivo. Che tipo di attività e utilizzi vogliamo prevedere?

Comune di Milano

NUOVA ARGELATI

2° Incontro

3 Marzo 2026
Ore 18:30-20:00

EMIT Feltrinelli

NON SONO (SOLO) UNA PISCINA

La ristrutturazione permetterà di creare spazi in cui inserire nuove funzioni sociali e culturali. Quali attività hanno più senso per il quartiere? In che modalità e orari possiamo prevederle?

Comune di Milano

NUOVA ARGELATI

3° incontro

10 Marzo 2026
Ore 18:30-20:00

BASE Milano

UNA PISCINA AL CENTRO DEL QUARTIERE

Il cantiere dell'Argelati avrà un impatto anche sugli spazi esterni alla piscina. In che modo possiamo trasformarli in uno spazio pubblico più utile al quartiere?

Comune di Milano

NUOVA ARGELATI

Open day

14 Marzo 2026
Ore 10:00-13:00

Piscina Argelati
Via Giovanni Segantini 6

OPEN DAY

Una mattinata di apertura della Piscina Argelati per scoprire dal vivo la struttura.

IN ARGELATI

Comune di Milano

NUOVA ARGELATI

COME PUOI PARTECIPARE

Modalità di coinvolgimento

ONLINE

QUESTIONARIO
ONLINE

Un **questionario digitale** con alcune domande chiave per raccogliere bisogni, aspettative e idee.

CONTRIBUTI
STRUTTURATI

Un **canale email** dedicato per inviare contributi strutturati (dossier, documento)

IN PRESENZA

INTERVISTE E
FOCUS GROUP

Momenti di **confronto individuali** per far emergere punti di vista, esigenze e specificità.

INCONTRI
PUBBLICI

Momenti di **confronto collettivi** in cui ragionare insieme su possibili immaginari, usi e funzioni.

BOX CARTACEO
IDEE

Un box di **raccolta di domande e proposte durante gli incontri pubblici.**

ARGELATI
OPEN DAY

Una **mattinata di apertura della struttura**, a numero limitato, con visita e sopralluogo partecipato.

LA TUA IDEA PER L'ARGELATI

Avete tutti ricevuto un foglio per scrivere le vostre idee e pensieri sulla Piscina Argelati. Potete scriverci, disegnare o esprimervi liberamente.

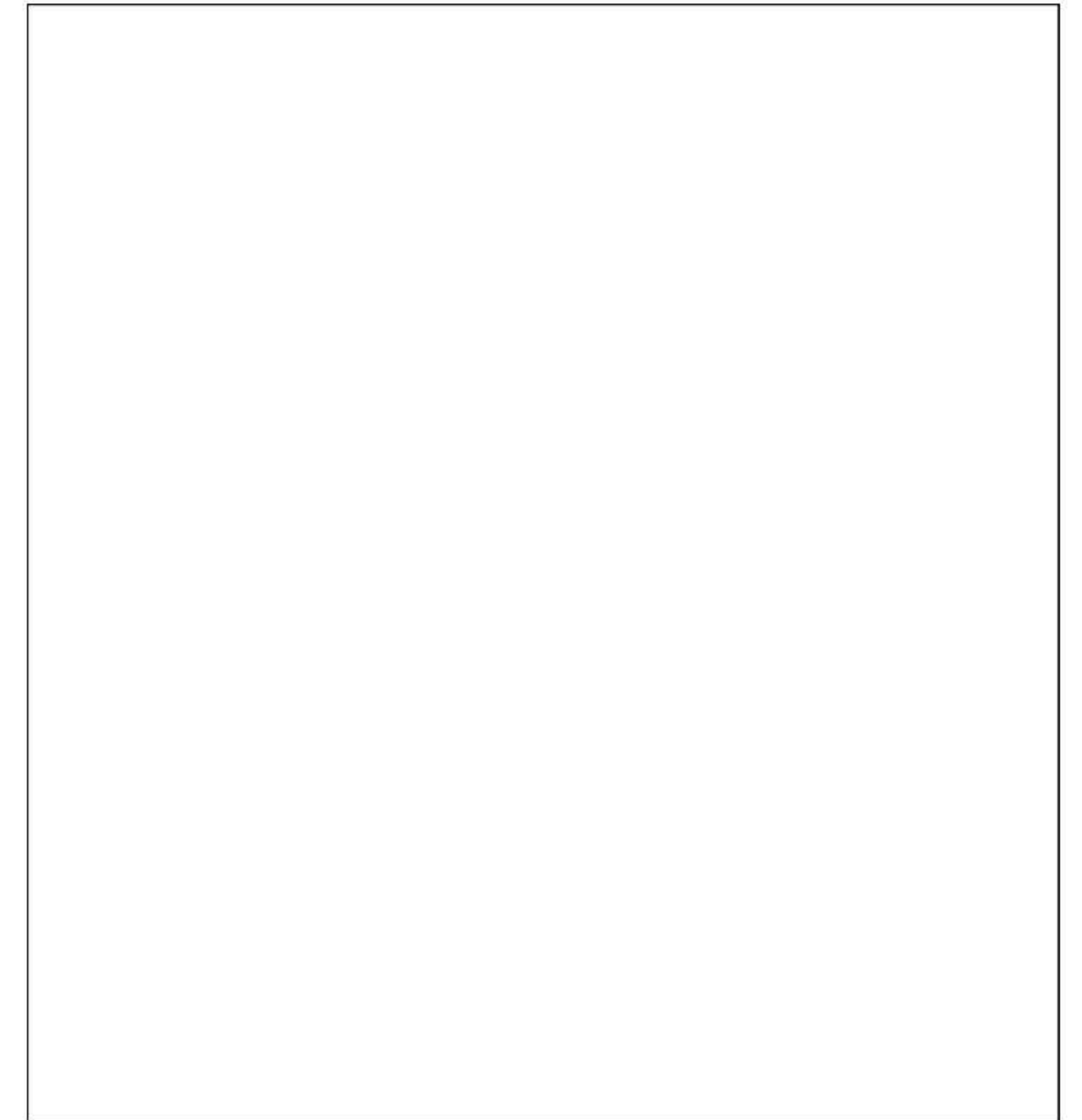
Li raccoglieremo all'uscita:
troverete un contenitore dove lasciarli.

IMMAGINIAMO INSIEME
IL FUTURO DELLA PISCINA ARGEALTI

NUOVA
ARGELATI

LA TUA IDEA PER L'ARGELATI

Questo spazio è per te: scrivi, disegna, esprimiti liberamente qui sotto.



NOME E COGNOME

EMAIL

IL PROGRAMMA DI OGGI

- 1 Panoramica sul contesto e sugli scenari di intervento
- 2 Un punto sul percorso: dove siamo e come proseguiamo
- 3 Immaginiamo insieme: focus dell'incontro e assemblea
- 4 Prossimi appuntamenti

PANDORAMA E SCENARI

UNA STORIA LUNGA 110 ANNI

La storia di Piscina Argelati

Piscina Argelati è il primo centro balneare pubblico all'aperto di Milano (1915), ri-progettato tra gli anni Cinquanta e Sessanta dall'architetto Arrigo Arrighetti, con vasche all'aperto, solarium e spazi verdi, consolidandosi come "spiaggia urbana" della città, soprattutto del quartiere Ticinese.

CHE COSA È SUCCESSO NEGLI ULTIMI ANNI?

Negli ultimi 60 anni la sua condizione strutturale, impiantistica e funzionale è stata soggetta a progressivo deterioramento, portando alla **chiusura definitiva nel settembre 2022**.

È così venuto a mancare un presidio pubblico di aggregazione dell'area, che ha portato a un vuoto urbano e comunitario.

Negli ultimi anni **la popolazione si è più volte mobilitata**, con obiettivo di chiedere una riapertura pubblica e inclusiva del sito.

CHE COSA SUCCUDE OGGI A PISCINA ARGELATI?

In risposta alle richieste della cittadinanza, il Comune di Milano ha deciso di riaprire l'impianto natatorio riqualficandolo attraverso **un investimento di natura esclusivamente pubblica** (28 milioni di euro in conto capitale). Questa scelta promuove l'impegno dell'amministrazione a restituire l'impianto alla collettività.

Affinché la nuova vocazione, usi e funzioni del sito siano davvero in linea con le esigenze del territorio in cui si trova, il Comune ha deciso di affiancare alla progettazione un **percorso di coinvolgimento** di stakeholder e cittadinanza per individuare idee e input su usi, funzioni e modelli di gestione dell'area.

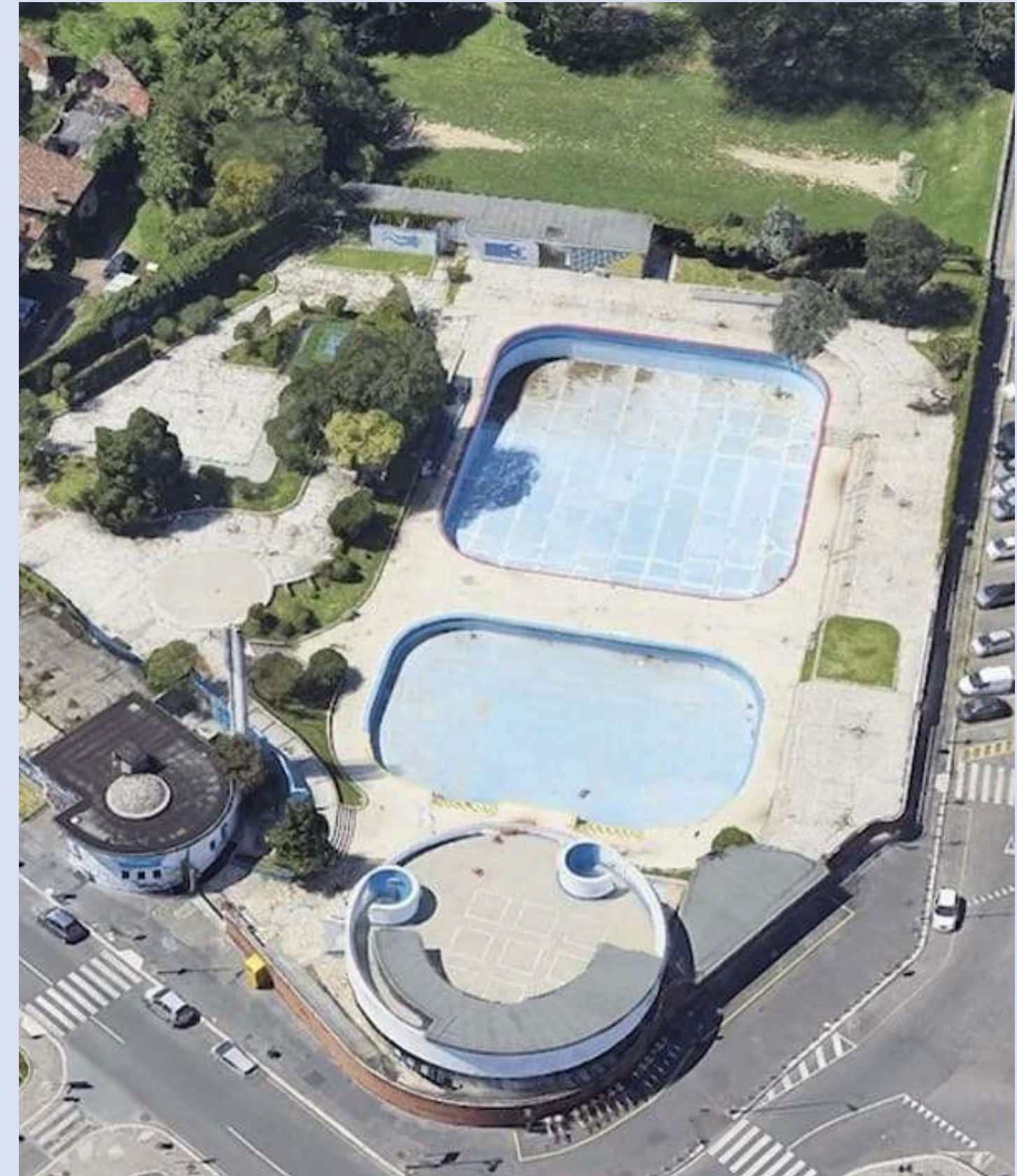


Fig. 1 - Piscina Argelati @Google Earth

UN'ARCHITETTURA UNICA

Il progetto di Arrigo Arrighetti

La Piscina Argelati è situata in un isolato delimitato a est da via Segantini, a nord da Piazza Arcole, a sud dalla Cascina Magolfa e dal Parco Segantini, e a ovest da via Argelati. La struttura si distingue, esternamente, per la sua forma a **disco**, che si erge sopra il muro di cinta, creando un effetto visivo armonioso e distintivo.

Progettata con l'obiettivo di essere un impianto dedicato al **tempo libero e allo svago**, la piscina non ha mai avuto carattere agonistico. La sua architettura riflette il **linguaggio organico e sinuoso** dell'architetto Arrigo Arrighetti, che ha scelto di lavorare con le curve sia in pianta che in alzato, applicando questa morbidezza anche agli spazi esterni e oltre le vasche. Le **tre vasche** principali sono state progettate per diversi usi: una per i nuotatori esperti, con una profondità di 2,60 m, una per i principianti e una per i bambini, con una profondità di 30 cm.

L'impianto era dotato di **edifici di servizio**, tra cui il bar, i servizi igienici, gli spogliatoi e le docce. Un elemento distintivo della struttura è il solarium coperto, accessibile tramite una scala a chiocciola.

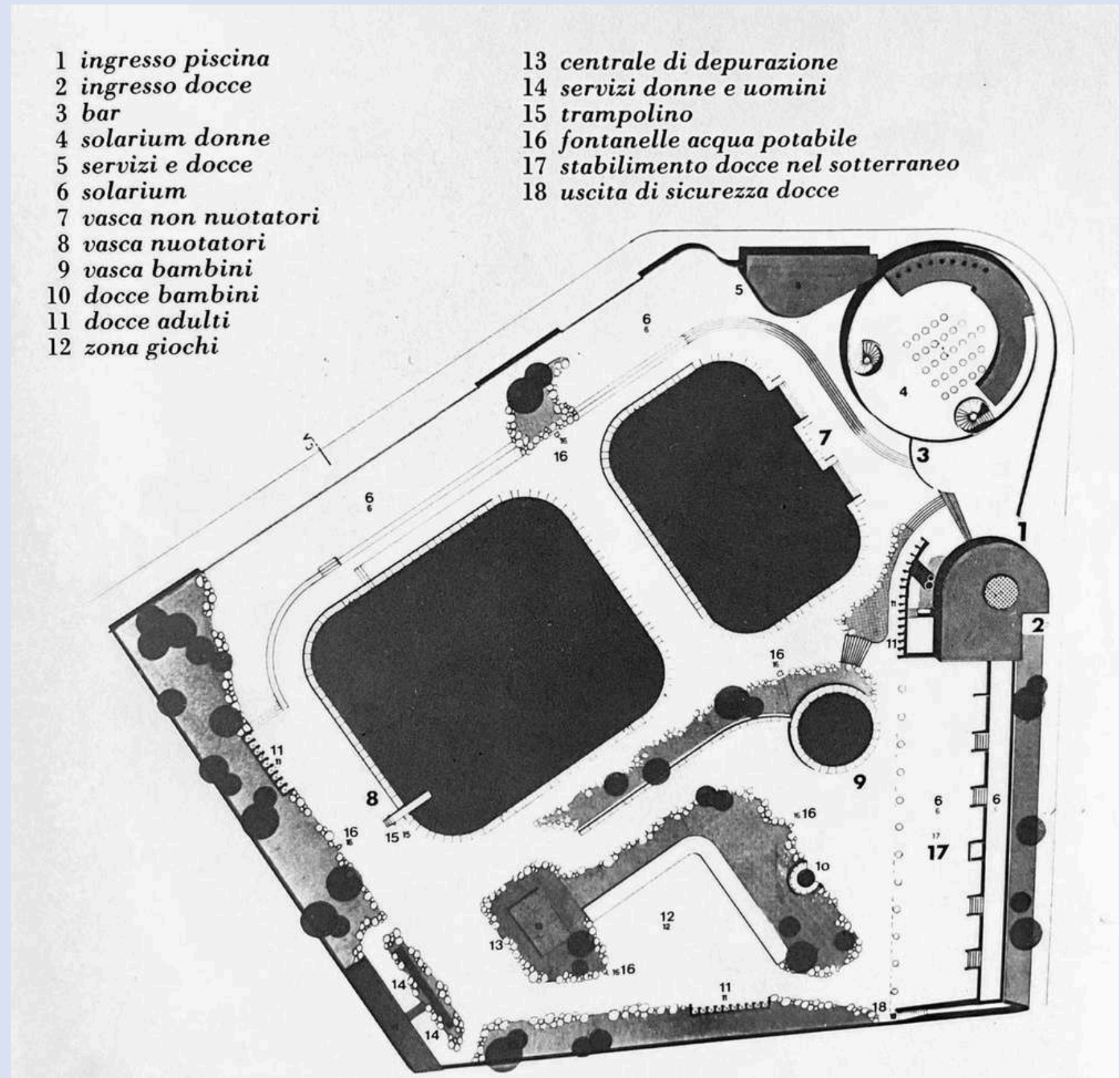


Fig. 3 - Planimetria di Piscina Argelati disegnata dall'architetto Arrigo Arrighetti

COSA PREVEDE IL PROGETTO

Ipotesi di intervento

1

**UN INVESTIMENTO
PUBBLICO:
28 MILIONI DI EURO**

L'investimento che l'Amministrazione pubblica ha previsto per la riqualificazione della Piscina Argelati ammonta ad una cifra pari a 28 milioni di euro, per lavori di risanamento conservativo, copertura vasche, spostamento roggia dell'impianto e sistemazione dello spazio pubblico esterno.

2

**UNA COPERTURA
APRIBILE PER USARE LA
PISCINA TUTTO L'ANNO**

L'ipotesi progettuale prevede una struttura di copertura mobile e apribile sulle vasche, che permetterà di utilizzare l'impianto non solo d'estate ma durante tutto l'anno, senza perdere la vocazione balneare estiva e garantendo una gestione economica più sostenibile nel lungo periodo.

COSA PREVEDE IL PROGETTO

Ipotesi di intervento

3

FUNZIONI SOCIALI E CULTURALI PER IL QUARTIERE

Accanto all'offerta natatoria, il progetto prevede l'integrazione di funzioni e servizi a carattere sociale, per fare dell'Argelati un presidio attivo e accessibile tutto l'anno.

4

UN NUOVO SPAZIO PUBBLICO ANTISTANTE LA PISCINA

L'area antistante la struttura, oggi occupata da Piazza Arcole e un parcheggio scoperto, diventa occasione per creare uno spazio pubblico di qualità, migliorando la fruibilità e la connessione con il quartiere.

QUALI SONO I TEMPI DEL PROGETTO

I tempi indicativi del progetto sul futuro di Piscina Argelati

Il progetto di riqualificazione della Piscina Argelati si svilupperà secondo più fasi:



DOVE SIAMO NEL PERCORSO

QUATTRO APPUNTAMENTI IN PRESENZA

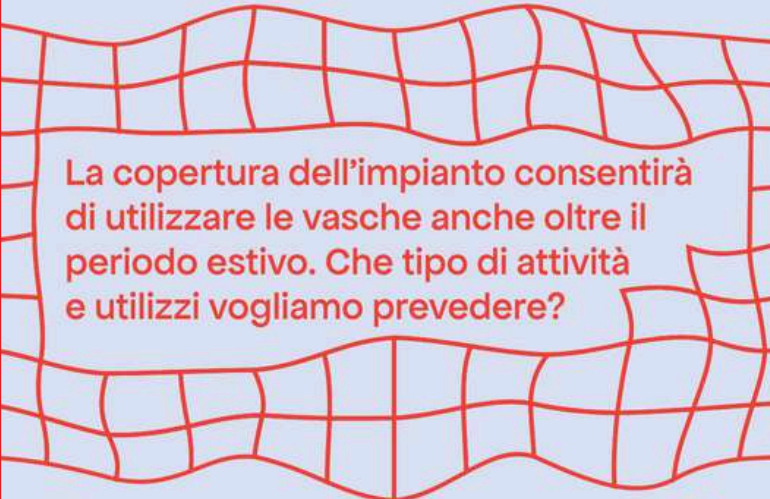
Tra febbraio e marzo 2026, il percorso prevede diverse modalità di coinvolgimento della cittadinanza. Due di queste modalità sono **3 incontri pubblici tematici e 1 sopralluogo in struttura**.

1° Incontro

24 Febbraio 2026
Ore 18:30-20:00

EMIT Feltrinelli

PISCINA ARGELATI: VERSO IL CENTRO BALNEARE (E OLTRE)



La copertura dell'impianto consentirà di utilizzare le vasche anche oltre il periodo estivo. Che tipo di attività e utilizzi vogliamo prevedere?

Comune di Milano

NUOVA ARGELATI

2° Incontro

3 Marzo 2026
Ore 18:30-20:00

EMIT Feltrinelli

NON SONO (SOLO) UNA PISCINA

La ristrutturazione permetterà di creare spazi in cui inserire nuove funzioni sociali e culturali. Quali attività hanno più senso per il quartiere? In che modalità e orari possiamo prevederle?

Comune di Milano


NUOVA ARGELATI

3° incontro

10 Marzo 2026
Ore 18:30-20:00

BASE Milano

UNA PISCINA AL CENTRO DEL QUARTIERE



Il cantiere dell'Argelati avrà un impatto anche sugli spazi esterni alla piscina. In che modo possiamo trasformarli in uno spazio pubblico più utile al quartiere?

Comune di Milano

NUOVA ARGELATI

Open day

14 Marzo 2026
Ore 10:00-13:00

Piscina Argelati
Via Giovanni Segantini 6

OPEN DAY

Una mattinata di apertura della Piscina Argelati per scoprire dal vivo la struttura.

IN ARGELATI

Comune di Milano

NUOVA ARGELATI

PISCINA ARGELATI: VERSO IL CENTRO BALNEARE (E OLTRE)

La copertura dell'impianto consentirà di utilizzare le vasche anche oltre il periodo estivo. Che tipo di attività e utilizzi vogliamo prevedere?



NUOVA
ARGELATI

1° INCONTRO PUBBLICO: TEMI CHIAVE

Il 24 febbraio si è tenuto il primo incontro pubblico, "Piscina Argelati: verso il centro balneare (e oltre)". Sono emersi quattro temi centrali per il futuro della Piscina:

Mantenere (e valorizzare) la funzione natatoria:

Non perdere il nuoto come attività centrale offerta dall'impianto, ma anzi arricchirla come spazio di supporto al quartiere e come luogo in cui inserire delle forme di educazione e apprendimento.

Accessibilità economica e sociale:

Un luogo pubblico con prezzi accessibili. Un presidio che serve a chi non ha alternative: famiglie, anziani, chi non può andare fuori Milano durante il periodo estivo. Ma anche un rifugio climatico nei periodi caldi.

Polifunzionalità delle vasche coperte:

Integrare al principale uso natatorio della piscina attività legate all'avvicinamento all'acqua e al benessere fisico e mentale (per esempio, una palestra e degli spazi dedicati al relax).

Valorizzazione degli spazi accessori alle vasche:

Ripensare il verde intorno alle vasche (e quindi le aree ombreggiate) e il solarium come spazi fruibili, non solo accessori alle vasche, e come luoghi di aggregazione e relax a se stanti.



3 Marzo 2026
Ore 18:30-20:00

EMIT Feltrinelli

NON SONO

(SOLO) UNA

PISCINA

La ristrutturazione permetterà di creare spazi in cui inserire nuove funzioni sociali e culturali. Quali attività hanno più senso per il quartiere? In che modalità e orari possiamo prevederle?



NUOVA
ARGELATI

2° INCONTRO PUBBLICO: TEMI CHIAVE

Il 3 marzo si è tenuto il secondo incontro pubblico, “Non sono (solo) una piscina”. Sono emersi quattro temi centrali per il futuro della Piscina:

Terzo luogo per l'inclusione sociale

Creare uno spazio aggregativo dove persone con background diversi possano incontrarsi senza obbligo di consumo. Creare opportunità di mobilità sociale attraverso attività culturali e sociali.

Valorizzare attori sociali sul territorio

Creare degli spazi di valorizzazione e aggregazione per le numerosi associazioni culturali e sociali già presenti nell'intorno della struttura o nel Municipio.

Avere uno sguardo d'attenzione sui giovani

Costruzione di un nuovo polo o presidio per le fasce più giovani, potenziando il polo balneare con una dimensione educativa.

Accessibilità della struttura

Garantire la massima accessibilità alla Piscina Argelati, lavorando sugli aspetti fisici e sull'eliminazione di barriere sociali e culturali per farne un luogo aperto a tutta la città.



DI COSA PARLIAMO OGGI

In che modo possiamo re-immaginare lo spazio pubblico antistante Piscina Argelati?

Questo terzo incontro si concentra sullo **spazio pubblico antistante la Piscina Argelati**: oggi un parcheggio e Piazza Arcole, domani un'occasione per creare uno spazio pubblico di qualità per il quartiere.

L'obiettivo è di raccogliere i vostri input e le vostre idee per rafforzare il valore di questa futura infrastruttura sportiva e sociale, pensandola in un sistema più ampio e integrato. Come possiamo ripensare questo spazio pubblico?

Per rispondere a questa domanda guida, partiremo da una visione più ampia sul quartiere in cui si inserisce la Piscina Argelati, per poi concentrarci sullo spazio immediatamente antistante.

10 Marzo 2026
Ore 18:30-20:00

Sala BASE Milano

UNA TRASFORMAZIONE CHE FA BENE AL QUARTIERE



Il cantiere dell'Argelati avrà un impatto anche sugli spazi esterni alla piscina. In che modo possiamo trasformarli in uno spazio pubblico più utile al quartiere?

Comune di Milano

NUOVA ARGELATI

IMMAGINIAMO INSIEME

IL FORMAT DI OGGI: PARTIAMO DA QUALCHE SPUNTO

Avete tutti ricevuto un foglio con due domande aperte sul futuro dello spazio pubblico intorno alla piscina. Per ragionare meglio sul tema e attivare la vostra immaginazione, seguiremo questo percorso:

→ **Ascoltiamo insieme**

alcuni relatori presenteranno spunti, progetti e visioni per il quartiere.

→ **Immaginiamo**

rispondete alla domanda sul foglio che avete ricevuto

→ **Condividiamo**

raccogliamo le vostre idee tramite Mentimeter

L'obiettivo è attivare l'immaginazione e ragionare insieme sul futuro dello spazio pubblico intorno a Piscina Argelati.

IMMAGINIAMO INSIEME IL FUTURO DELLA PISCINA ARGELATI **10.03.26**

OBIETTIVO:
Raccogliere idee, spunti, input da parte della cittadinanza sul futuro della Piscina Argelati.

MODALITÀ:
Appunta le tue idee e condividile con il tuo vicino.

NOME E COGNOME

EMAIL

1. La riqualificazione della piscina può essere un primo tassello per connettere diversi spazi del quartiere: quali percorsi mancano oggi? e come vorresti attraversarli?

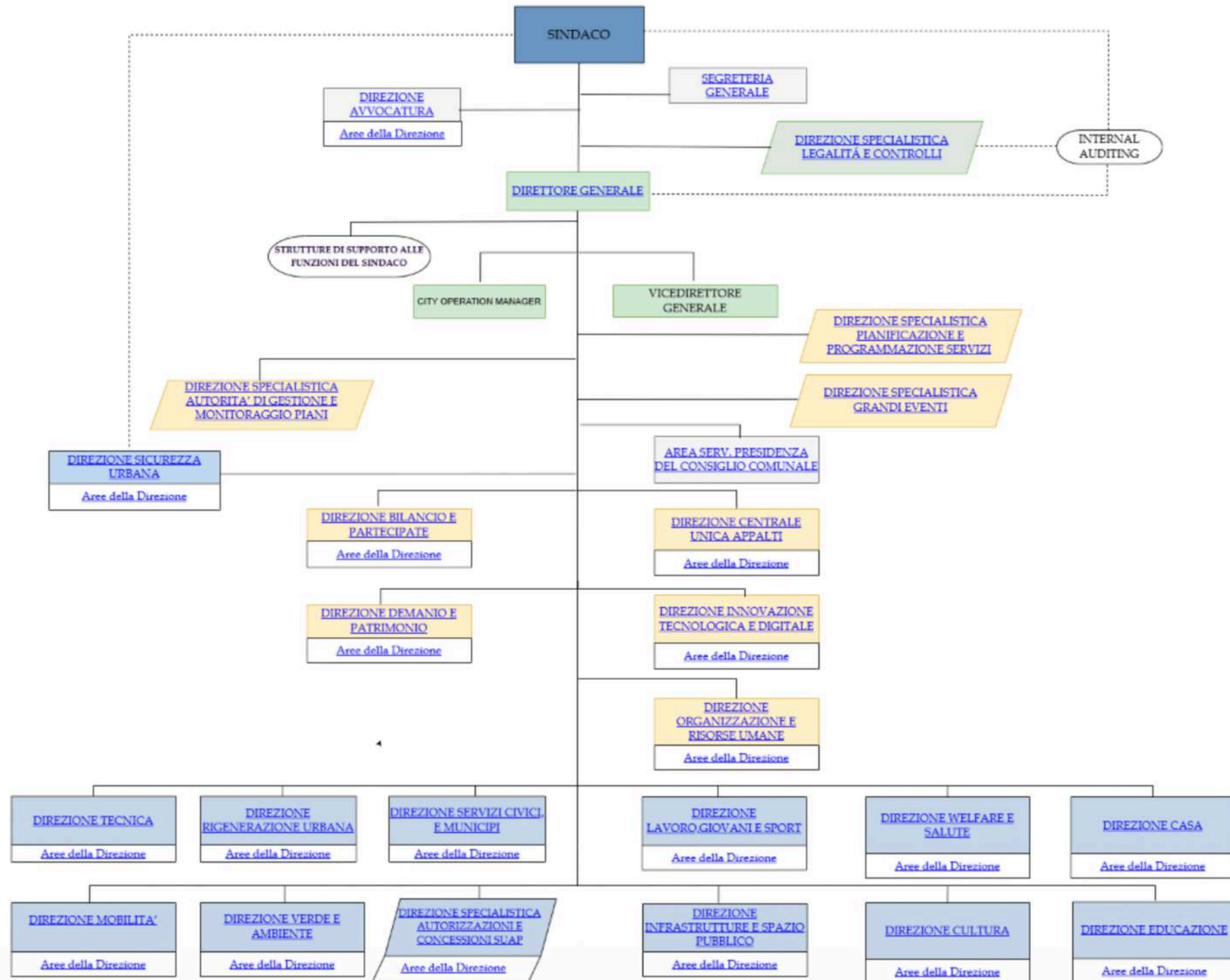
2. Immaginati di attraversare o sostare nello spazio antistante la piscina: cosa vorresti poter fare? e cosa potrebbe essere migliorato?

NUOVA ARGELATI

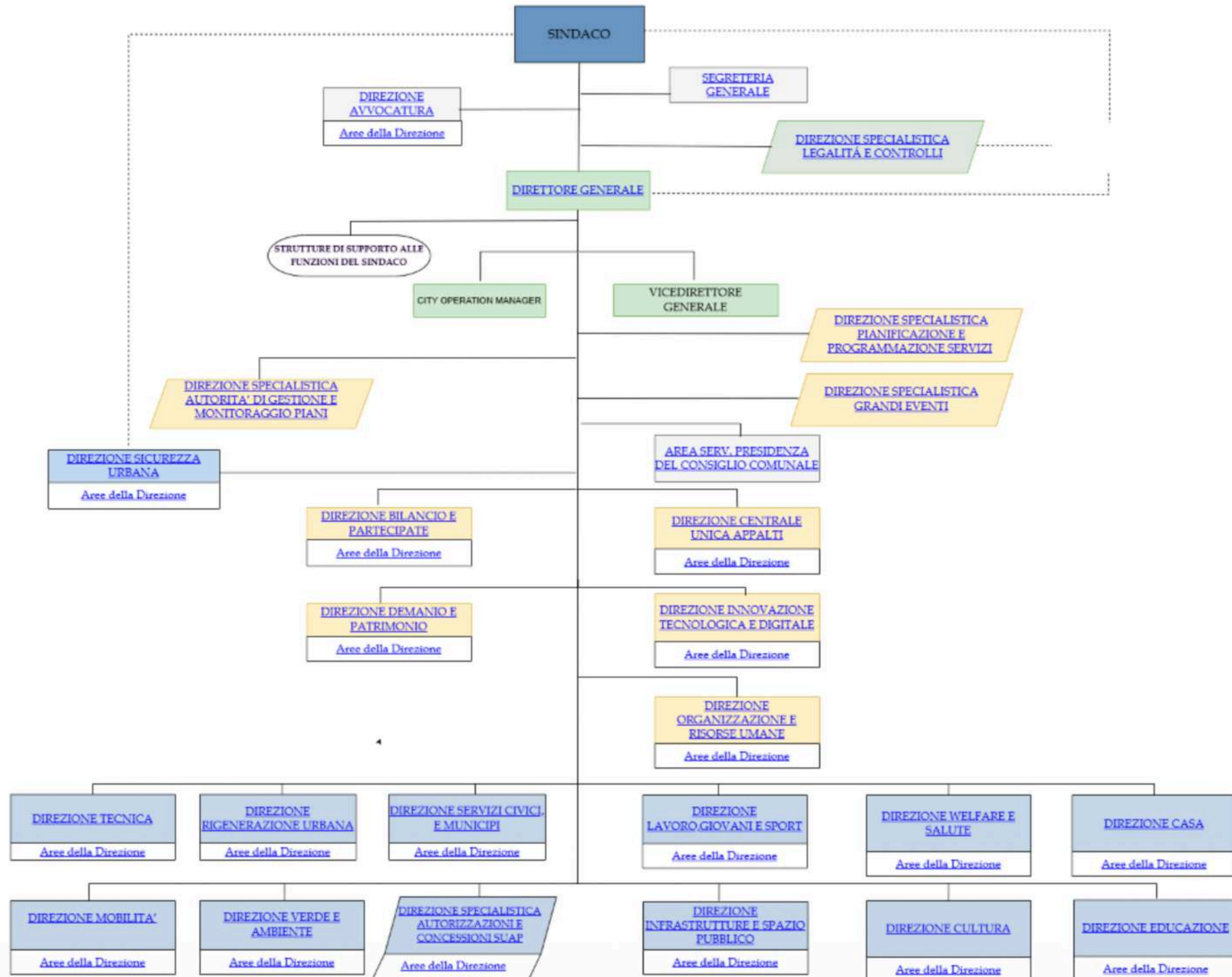
A decorative graphic consisting of a light blue grid of lines that wavy and undulate across the top and bottom of the page. The grid is composed of approximately 10 columns and 10 rows of squares, with the lines curving and bending to create a sense of movement and depth.

— MARCO MAZZEI
Comune di Milano

L'ORGANIGRAMMA DEL COMUNE DI MILANO



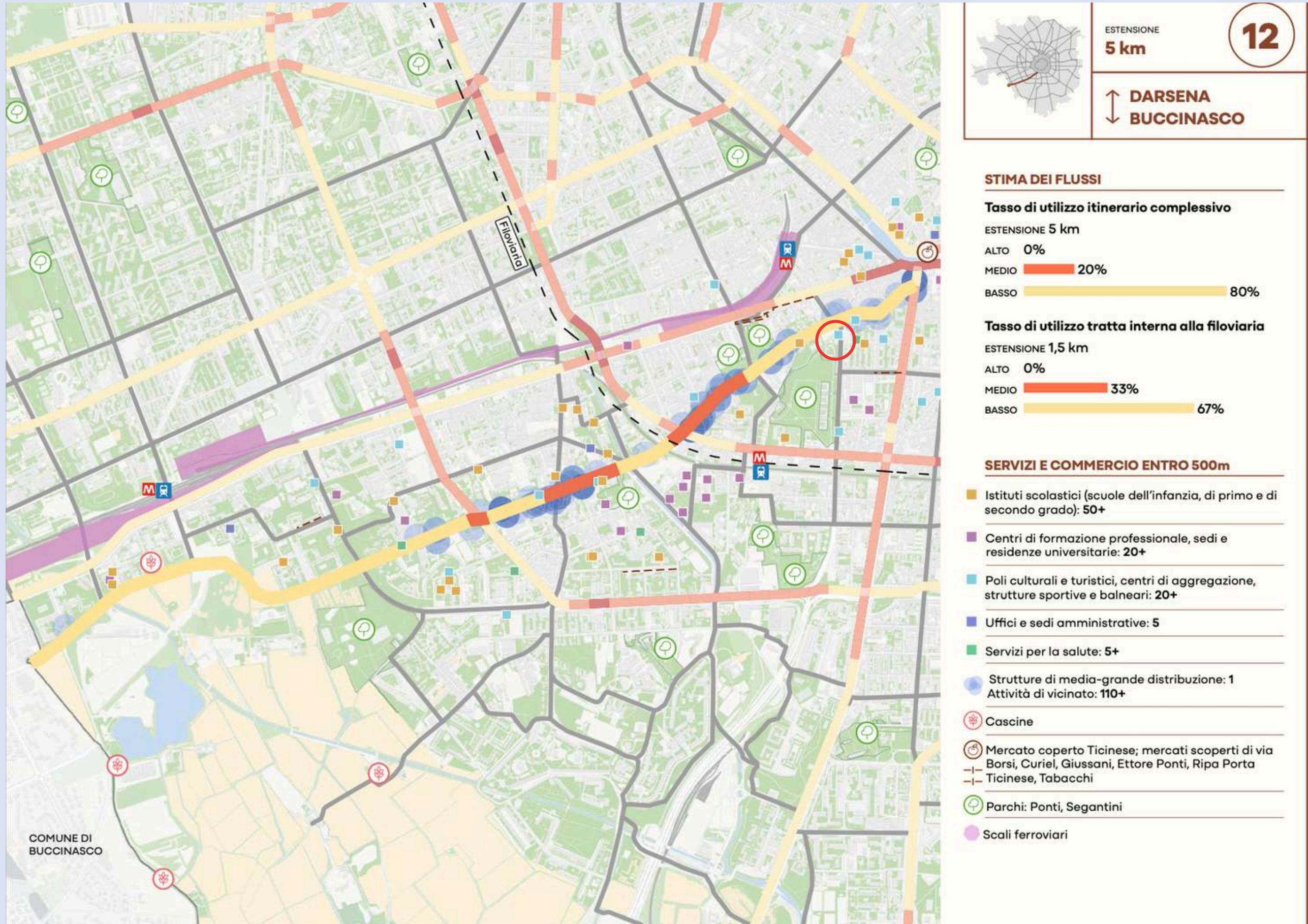
CHI SI OCCUPA DI SPAZIO PUBBLICO



CHI NON SI OCCUPA DI SPAZIO

INTERNAL
AUDITING

VISIONI: RETE DEGLI ITINERARI CICLABILI

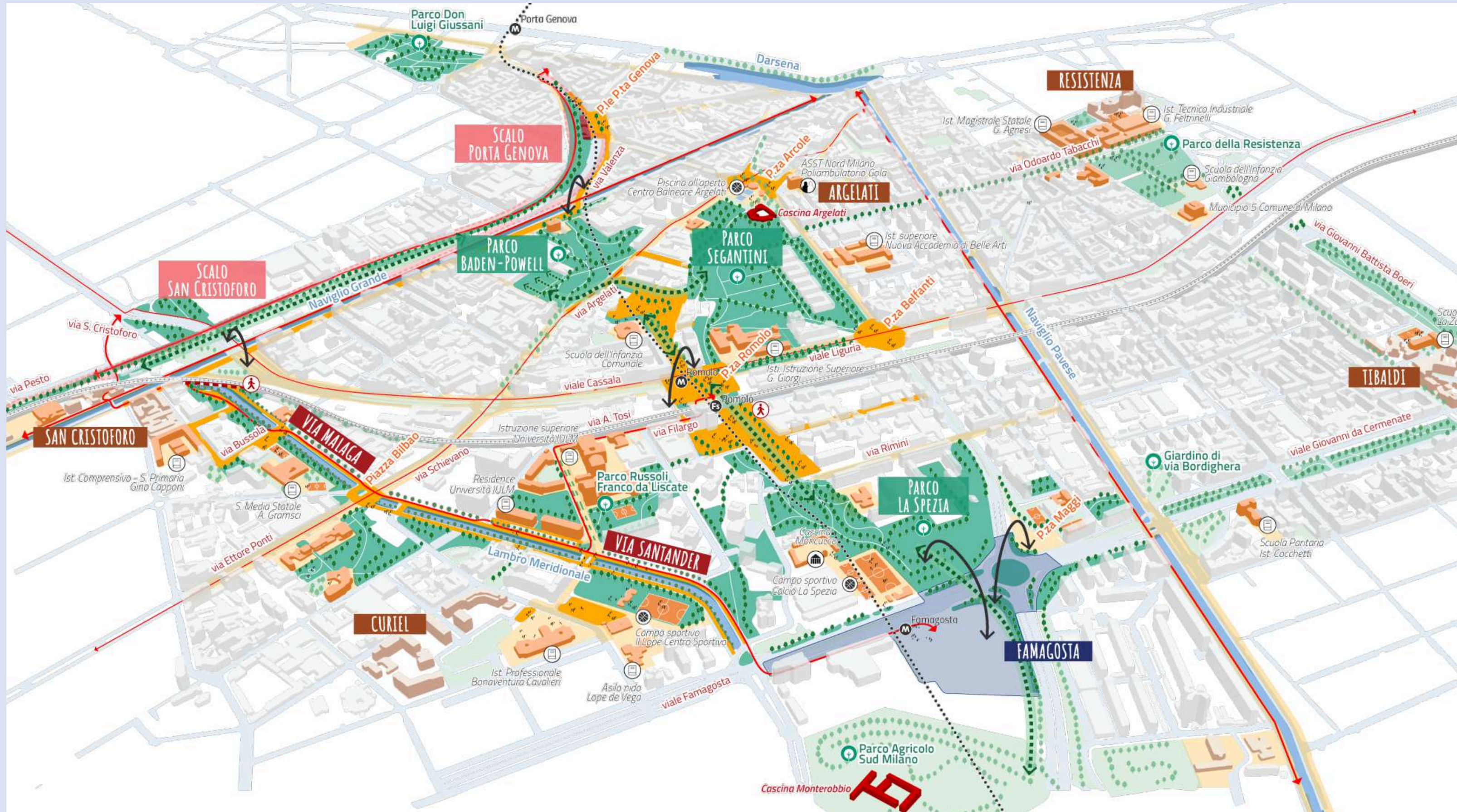


La mappa proviene da “möves - linee guida per la mobilità attiva”, il documento di indirizzo su pedonalità e ciclabilità adottato lo scorso anno dal Comune di Milano.

A decorative graphic consisting of a light blue grid of lines that wavy and undulate across the top and bottom of the page. The grid is composed of approximately 10 columns and 10 rows of squares, with the lines curving and bending to create a sense of movement and depth.

— MATTEO MOTTI
Comune di Milano

ATLANTE DEI QUARTIERI: PROGETTO BANDIERA



PRIMA DOMANDA

1.

**LA RIQUALIFICAZIONE DELLA PISCINA PUÒ
ESSERE UN PRIMO TASSELLO PER CONNETTERE
DIVERSI SPAZI DEL QUARTIERE.**

**QUALI PERCORSI MANCANO OGGI?
COME VORRESTI ATTRAVERSARLI?**

Prenditi un momento per scrivere la tua risposta sul foglio.

ORA REGISTRA LA TUA RISPOSTA



Scannerizza il QR code!

Oppure vai sul sito:

www.menti.com

Inserisci il codice:

6896 3853




— DEMETRIO SCOPELLITI
AMAT



Spazio pubblico

come bene comune

MA COS'È SPAZIO PUBBLICO?



“Gli spazi pubblici sono i luoghi in cui avviene la vita. Non sono semplicemente spazi vuoti tra gli edifici, ma arene per l’interazione umana, dove le persone possono incontrarsi, parlare, sostare e muoversi.”

Jan Gehl, *Life Between Buildings*



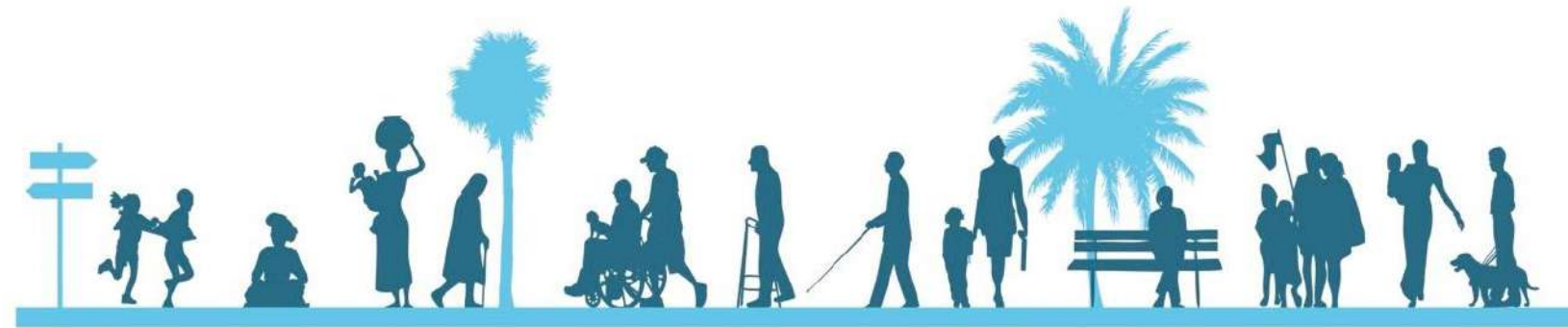
“Le strade e i marciapiedi costituiscono i più importanti luoghi pubblici di una città e i suoi organi più vitali.”

Jane Jacobs

[STRADE PER TUTT*]

Dare la priorità alle persone

Progettare spazi che mettono le persone al primo posto



1. Pedoni



2. Ciclisti e utenti del trasporto pubblico



3. Persone che svolgono attività commerciali e forniscono servizi



4. Persone che utilizzano veicoli a motore personale

Pensate a voi stessi in termini di relazioni

Se considerate la città come un genitore, un nonno o un bambino, darete la priorità a ciò che conta davvero per il benessere delle persone.

Ankita Chachra



[PERCHE' PARTIRE DAI BAMBINI]



I bambini sono il 15% della popolazione, ma il 100% del futuro

E. Veliaj, Mayor of Tirana

via Cadore – prima



via Cadore – dopo

[PERCHE' PARTIRE DAI BAMBINI]

'Se riusciremo a creare una città a misura di bambino, avremo una città che funziona per tutti'

Progettare le città a misura di bambino porta alla creazione di ambienti urbani che beneficino tutt*, favorendo inclusività e senso di comunità

LO SPAZIO PUBBLICO E LA PISCINA ARGELATI

LO SPAZIO INTORNO ALLA PISCINA OGGI



PORTA GENOVA

DARSENA

NAVIGLIO GRANDE

Via Paoli

Via Argelati

PIAZZA ARCOLE

PARCHEGGIO

Via Magolfa

Via Argelati

PISCINA ARGELATI

Via Gola

Via Segantini

CASCINA MAGOLFA

PARCO SEGANTINI

PIAZZA ARCOLE OGGI

Uno spazio per ?



PARCHEGGIO

ROTATORIA

VIA FILIPPO ARGELATI

Uno spazio per ?

PISCINA ARGELATI.
MURO STORICO

PARCHEGGI

STRADA

Piazza Arcole

VIA SEGANTINI

Uno spazio per ?

CARLO FINO ALLA FINE

CONTRO LA PRIVATIZZAZIONE
OCCUPARE E...

INGRESSO
DELLA PISCINA

STRADA

Via Segantini

PARCHEGGIO

Via Magolfa

**ESISTE UNA RICETTA PER
PROGETTARE LO SPAZIO
PUBBLICO DELLA PISCINA?**

UNA RICETTA PER LO SPAZIO PUBBLICO DELLA PISCINA



Mobilità sostenibile

con particolare attenzione alla mobilità attiva e all'inclusione e sicurezza degli utenti più vulnerabili.



Ecosistema urbano e qualità del paesaggio urbano

con riferimento alla cura del verde e dell'arredo, alla sostenibilità dei materiali e delle finiture, al miglioramento del micro-clima urbano, alla riduzione dell'inquinamento atmosferico e acustico, dell'impronta di carbonio e del consumo di suolo permeabile



Inclusione e attivazione sociale

per lo sviluppo e valorizzazione delle identità locali e delle specificità ambientali, economiche e sociali dei quartieri.

Una ricetta per lo spazio pubblico della piscina

MOBILITÀ SOSTENIBILE



Nuovi spazi pedonali

Belloveso, Milano prima



Belloveso, Milano dopo



Potenziamento connessioni ciclo-pedonali

New Road, Brighton, UK, Landscape Project with Gehl Architects. Credits: © Gehl Architects



Accessibilità al TPL

Ricetta per lo spazio pubblico della piscina

ECOSISTEMA URBANO E QUALITÀ DEL PAESAGGIO URBANO



Depavimentazione e nuove aree verdi



Piantumazione e ombreggiamento

Novartis headquarters, Basel, Svizzera, PWP Landscape Architecture



Biodiversità e didattica



Acqua come gioco e mitigazione ambientale



Pavimentazione e arredo coerenti con il contesto

Largo Augusto, Milano

San Babila, Milano

Ricetta per lo spazio pubblico della piscina

INCLUSIONE E ATTIVAZIONE DELLO SPAZIO PUBBLICO



Co-progettazione



Sport



Fitness



Gioco per bambini

Viale Argonne, Milano

A vibrant public square in Barcelona, Spain, designed by Leku Studio. The space is filled with people of various ages engaged in activities. In the foreground, a skateboarder is captured in motion, blurred as they glide across the pavement. To the right, a person on a scooter is also blurred, moving through the square. The central area is dominated by several concrete tables and benches, where people are sitting and playing board games. A man in a white tank top and a woman in a black top are playing on a table to the left. To the right, a man in a white shirt and a woman are playing on another table. The ground is decorated with large, colorful geometric patterns in yellow, orange, and blue. In the background, there are wooden planters with greenery, a large white sphere, and a building with a modern facade. The overall atmosphere is lively and community-oriented.

Gioco per tutte le età

Superblock of Sant Antoni a Barcellona, Spagna, Leku Studio.



Arte - installazioni

Cinema all'aperto via Bernardino de Conti, Milano

An aerial photograph of a courtyard. At the top is a large, multi-story red brick building with many windows. Below it is a green lawn. In the center is a paved area with a colorful playground featuring various geometric shapes and patterns in red, yellow, blue, and green. People are scattered throughout the courtyard. At the bottom is a stone wall and a paved walkway.

Le strade sono *spazio pubblico*.
Lo spazio pubblico è per le *persone*.

Le persone costruiscono *comunità*.

Le comunità fanno *cambiamento*.

Demetrio Scopelliti

SECONDA DOMANDA

2.

IMMAGINA DI ATTRAVERSARE O SOSTARE NELLO SPAZIO ANTISTANTE LA PISCINA.

**COSA VORRESTI POTER FARE?
COSA POTREBBE ESSERE MIGLIORATO?**

Prenditi un momento per scrivere la tua risposta sul foglio.

ORA REGISTRA LA TUA RISPOSTA



Scannerizza il QR code!

Oppure vai sul sito:

www.menti.com

Inserisci il codice:

6896 3853

SPAZIO APERTO PER DOMANDE,
OSSERVAZIONI E CONTRIBUTI

PRENOTATI ALZANDO LA MANO!

PROSSIMI APPUNTAMENTI

OPEN DAY

Il prossimo appuntamento

14 Marzo 2026
Ore 10:00-13:00

Piscina Argelati
Via Giovanni Segantini 6

OPEN DAY

Una mattinata di apertura
della Piscina Argelati per
scoprire dal vivo la struttura.

**IN
ARGELATI**



Comune di
Milano

**NUOVA
ARGELATI**

Open Day in Argelati

14 marzo, 10:00 – 13:00, Piscina Argelati

ALTRE MODALITÀ DI COINVOLGIMENTO APERTE

- Abbiamo aperto un **questionario a tutta la cittadinanza** per raccogliere indicazioni su bisogni, priorità e usi desiderati. Scannerizza il QR code per compilarlo!
- Sei ancora in tempo per inviare i tuoi contributi scritti a : **nuova.Argelati@comune.milano.it**
- Per rimanere aggiornato sul percorso, visita la pagina dedicata nella sezione **Iniziative e Incontri** del sito del Comune di Milano.

