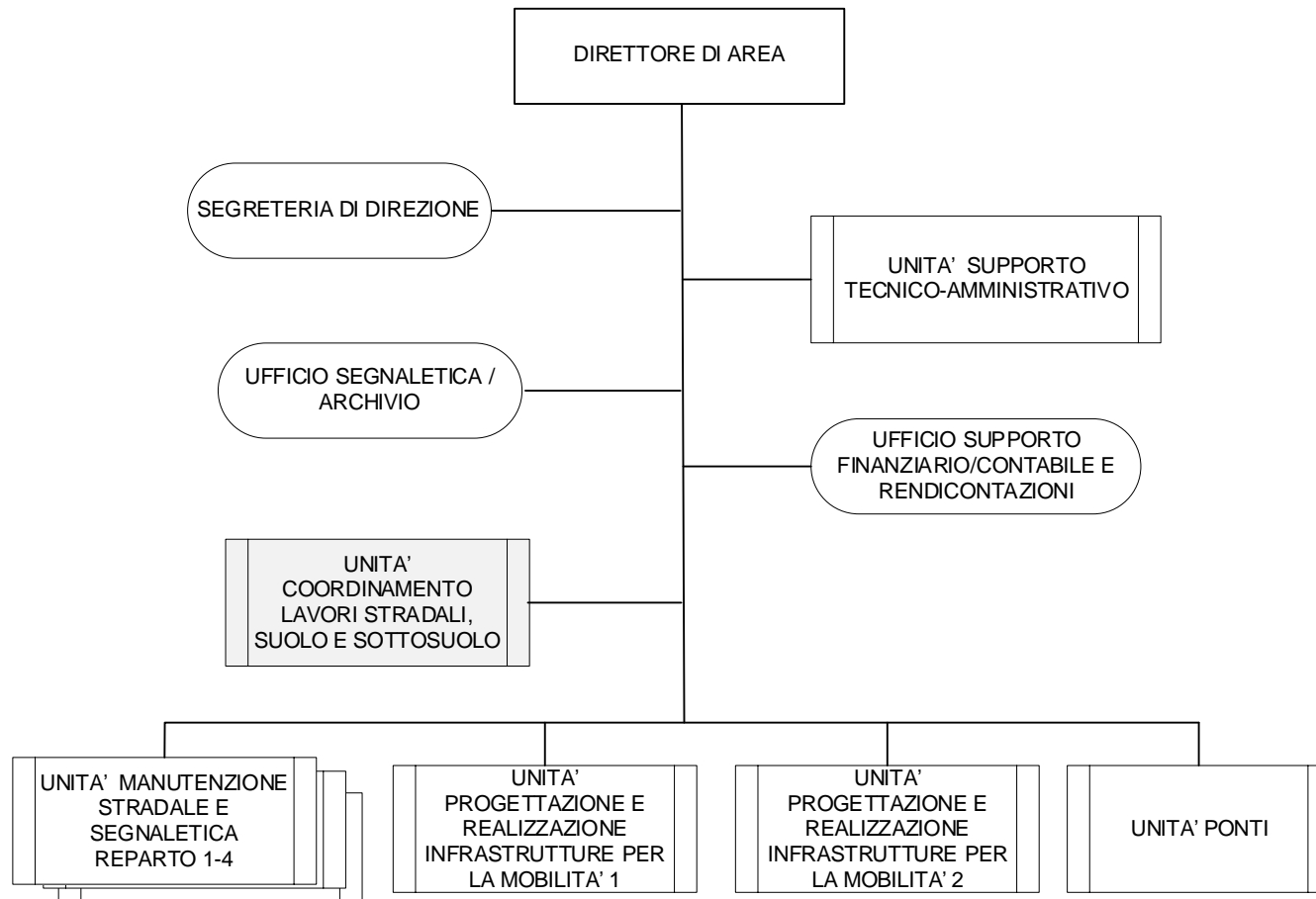


AREA REALIZZAZIONE OPERE STRADALI,
CICLABILI E SOTTOSUOLO

AREA REALIZZAZIONE OPERE STRADALI, CICLABILI E SOTTOSUOLO



AREA REALIZZAZIONE OPERE STRADALI, CICLABILI E SOTTOSUOLO

STRUTTURE ORGANIZZATIVE	COMPETENZE
<p>UNITÀ SUPPORTO TECNICO- AMMINISTRATIVO</p>	<ul style="list-style-type: none"> • Supporto tecnico al Direttore d'Area nella predisposizione del Programma Triennale delle Opere Pubbliche e collaborazione con i progettisti per la redazione di progetti da inserirvi; inserimento/aggiornamento del Programma nell'Applicativo Regionale • Monitoraggio e coordinamento delle attività di realizzazione e produzione di reportistica di controllo relativa ai cantieri/contratti progettati/realizzati dall'Area • Predisposizione, nell'ambito delle Opere Pubbliche di pertinenza dell'Area, delle nomine relative a Responsabile Unico del Progetto, Progettisti, C.S.P./C.S.E., Collaudatori, Direttori Lavori, Direttori Operativi, Ispettori di Cantiere • Esecuzione degli adempimenti richiesti dalla normativa vigente in materia di Lavori Pubblici nei confronti dell'Osservatorio e dell'ANAC per appalti/opere di competenza dell'Area • Emissione della documentazione richiesta dalle Imprese per i lavori eseguiti di competenza dell'Area • Supporto ai Progettisti nella redazione di documenti contrattuali dei progetti ritenuti prioritari dall'Amministrazione • Supporto nella predisposizione dell'iter amministrativo di gestione degli appalti di competenza dell'Area (atti, verbali, determinazioni, liquidazioni, ecc.) • Supporto ai RUP/DL nella redazione/valutazione/pubblicazione di atti tecnico-amministrativi correlati all'esecuzione dei lavori, anche al fine di rendere omogenee tali attività all'interno dell'Area • Coordinamento dei modelli anticorruzione e supporto tecnico al Direttore d'Area per il caricamento dei dati nell'applicativo • Supporto al Direttore d'Area per la redazione dei capitolati tecnico-amministrativi del futuro <i>Global Service</i> per le attività manutentive • Supporto al Direttore d'Area nella gestione del rapporto contrattuale con MM S.p.A. con riferimento alle fognature, caditoie, tombini e bocche di lupo • Supervisione delle attività dell'Ufficio Supporto Finanziario/contabile e Rendicontazioni <p>UFFICIO SUPPORTO FINANZIARIO/CONTABILE E RENDICONTAZIONI</p> <ul style="list-style-type: none"> • Verifica/istruttoria della fase di liquidazione della spesa relativa ai professionisti esterni che operano nell'ambito degli appalti di competenza dell'Area

	<ul style="list-style-type: none"> • Istruttoria, calcolo e liquidazione dell'incentivo per le Funzioni Tecniche di tutti gli appalti di competenza dell'Area • Controllo contabile degli appalti di lavori pubblici di competenza dell'Area • Raccolta dei dati degli appalti dell'Area con relativo inserimento nell'applicativo dell'A.C. per le attività previste dalla legislazione vigente, con conseguente monitoraggio e previsione di spesa • Raccolta dei dati riferiti ad attività svolte dall'Area per l'elaborazione di report utili alla comunicazione • Svolgimento delle funzioni di referente dell'Area per le pubblicazioni in materia di Trasparenza • Supporto al Direttore dell'Area per la gestione contabile dei dati di Bilancio, in raccordo con l'Unità Monitoraggio e Coordinamento Personale, Acquisti e Bilancio
<p style="text-align: center;">UFFICIO SEGNALETICA/ARCHIVIO</p>	<ul style="list-style-type: none"> • Archiviazione e monitoraggio dell'aggiornamento della piattaforma informatica di gestione Ordinanze e Atti diversi, relativi all'esecuzione delle opere di segnaletica stradale • Servizio di stampa in grande formato utile all'attuazione delle Ordinanze o altri atti da parte delle Unità dell'Area
<p style="text-align: center;">UNITÀ COORDINAMENTO LAVORI STRADALI, SUOLO E SOTTOSUOLO</p>	<ul style="list-style-type: none"> • Esame e rilascio di pareri alle strutture organizzative relativamente alle richieste di occupazione di suolo pubblico per la posa e la manutenzione di servizi tecnici in suolo/sottosuolo, finalizzati anche alle attività di coordinamento dei lavori e per la posa di cesate e ponteggi • Esame dei progetti e rilascio di pareri utili in raccordo e a supporto delle Direzioni/Strutture Organizzative competenti, riguardanti servizi a rete nel sottosuolo • Valutazione della programmazione annuale degli interventi sulle reti dei sottoservizi nel sottosuolo ed individuazione delle possibili interferenze con altre opere programmate; supporto alle competenti Direzioni/Strutture Organizzative competenti nella risoluzione di tali interferenze nella programmazione generale • Coordinamento dei rapporti con gli Enti Gestori di Sottoservizi per il governo della programmazione delle cantierizzazioni di interventi di manutenzione e sviluppo delle reti e per le indagini volte alla verifica dell'esistenza di opere di urbanizzazione in sottosuolo • Gestione e coordinamento di polifore e tunnel tecnologici • Pianificazione, redazione e aggiornamento del PUGSS in coordinamento con le Direzioni/Strutture Organizzative competenti/coinvolte, anche attraverso il Sistema Informativo Territoriale e gli altri strumenti di pianificazione urbanistica generale • Supporto alle Aree ed Unità della Direzione nell'integrazione dei Sistemi Informativi Territoriali mediante l'utilizzo di tecnologia GIS, anche in relazione all'attività di competenza • Consegna e riconsegna delle aree pubbliche ad operatori privati ed Enti terzi pre e post manomissione/occupazione di suolo, in relazione agli interventi di competenza delle diverse Strutture Organizzative interessate/coinvolte

	<ul style="list-style-type: none"> • Coordinamento dei lavori stradali in collaborazione/coordinamento con i competenti uffici della Direzione Sicurezza Urbana • Collaborazione con la Direzione Rigenerazione Urbana per il governo della programmazione delle cantierizzazioni delle opere di urbanizzazione • Coordinamento delle attività correlate alla realizzazione delle opere sullo spazio pubblico, in raccordo con le Direzioni / Aree interessate • Gestione delle interferenze di lavori stradali in collaborazione con la Direzione Innovazione Tecnologica e Digitale
<p style="text-align: center;">UNITÀ MANUTENZIONE STRADALE E SEGNALETICA REPARTO 1-4</p>	<ul style="list-style-type: none"> • Coordinamento delle attività di rilevazione del fabbisogno manutentivo straordinario della rete stradale e della segnaletica e programmazione annuale degli interventi di progettazione e realizzazione, anche con il supporto del catasto strade (redazione da parte di MM S.p.A.) • Supporto al Direttore d'Area per garantire la continuità delle attività svolte da MM S.p.A. (manutenzioni ordinarie, ricognizione del degrado e catasto strade) e la redazione dei capitolati prestazionali del futuro <i>Global Service</i> per le attività manutentive • Progettazione e realizzazione degli interventi relativi alla manutenzione straordinaria programmata della rete stradale e in generale dello spazio pubblico di competenza d'Area • Monitoraggio delle attività e produzione di documentazione utile ai report di controllo relativi ai cantieri • Supporto all'Area Opere Pubbliche in Partenariato, Parcheggi e Arredo Urbano per la sorveglianza sulla realizzazione delle opere pubbliche realizzate da Soggetti diversi dall'A.C. • Supporto all'Area Opere Pubbliche in Partenariato, Parcheggi e Arredo Urbano nelle attività di consegna/riconsegna delle aree • Realizzazione e manutenzione della segnaletica stradale e conseguente attuazione delle ordinanze viabilistiche disposte dall'Area Pianificazione e Programmazione Mobilità della Direzione Mobilità • Installazioni sul territorio di elementi quali dissuasori, barriere scolastiche ed elementi di protezione della viabilità • Interventi mirati all'abbattimento di barriere architettoniche su suolo pubblico • Collaborazione con le altre Unità dell'Area rispetto alla definizione / individuazione degli elementi che concorrono all'efficienza e alla qualità delle pavimentazioni e dello spazio pubblico in generale • Realizzazione interventi in segnaletica, utili alla sicurezza della circolazione e alla ciclabilità secondo i programmi predefiniti • Gestione del flusso informativo su quanto realizzato, utile al monitoraggio delle attività sul territorio • Gestione/controllo delle attività di manutenzione ordinaria effettuate dal Soggetto esterno all'A.C

<p style="text-align: center;">UNITÀ PROGETTAZIONE E REALIZZAZIONE INFRASTRUTTURE PER LA MOBILITÀ 1</p>	<ul style="list-style-type: none"> • Supporto al Direttore d'Area per la programmazione degli interventi di nuove opere, ristrutturazioni, manutenzione straordinaria di opere e infrastrutture • Sviluppo ed elaborazione di progetti viabilistici correlati alla pianificazione generale e particolareggiata • Progettazione e realizzazione di opere e infrastrutture stradali e relative opere d'arte • Gestione e coordinamento della fase realizzativa delle opere (direzione lavori, collaudi, gestione delle riserve ecc.), eseguiti dall'Area in forma diretta o mediante commesse esterne • Progettazione degli interventi di manutenzione straordinaria delle opere stradali • Monitoraggio delle attività e produzione di documentazione utile ai report di controllo relativi ai cantieri • Supporto tecnico nella fase di progettazione coordinata con altre Aree ai fini della realizzazione di infrastrutture per la mobilità • Gestione della fase progettuale e realizzativa di infrastrutture per la mobilità (redazione progetti, elaborati grafici, contabili, validazione progetti, ecc.), eseguiti dall'Area in forma diretta o mediante commesse esterne • Supporto all'Area Opere Pubbliche in Partenariato, Parcheggi e Arredo Urbano, in coordinamento con l'Unità Ponti, per la valutazione della congruità economica e per i pareri relativi ad opere d'arte stradali e a barriere di sicurezza nelle opere a scomputo o realizzate da soggetti diversi dall'A.C., di carattere prettamente ingegneristico (per es. opere di scavalco e interrate) • Supporto per la redazione elenco prezzi di competenza dell'Area e aggiornamento delle specifiche tecniche delle lavorazioni inserite in Elenco • Progettazione di interventi strutturati sulla ciclabilità con modifiche all'assetto generale del territorio • Supporto al Direttore d'Area per la definizione degli indirizzi progettuali di opere strutturali (ponti, sottopassi, passerelle ciclopedonali) realizzate dall'Area mediante commesse esterne (MM, società terze)
<p style="text-align: center;">UNITÀ PROGETTAZIONE E REALIZZAZIONE INFRASTRUTTURE PER LA MOBILITÀ 2</p>	<ul style="list-style-type: none"> • Supporto al Direttore d'Area per la programmazione degli interventi di nuove opere, ristrutturazioni, manutenzione straordinaria di opere e infrastrutture • Sviluppo ed elaborazione di progetti viabilistici correlati alla pianificazione generale e particolareggiata • Progettazione e realizzazione di opere e infrastrutture stradali e relative opere d'arte • Gestione e coordinamento della fase realizzativa delle opere (direzione lavori, collaudi, gestione delle riserve ecc.), eseguiti dall'Area in forma diretta o mediante commesse esterne • Progettazione degli interventi di manutenzione straordinaria delle opere stradali • Monitoraggio delle attività e produzione della documentazione utile ai report di controllo relativi ai cantieri • Supporto tecnico nella fase di progettazione coordinata con altre Aree ai fini della realizzazione di

	<p>infrastrutture per la mobilità</p> <ul style="list-style-type: none"> • Gestione della fase progettuale e realizzativa di infrastrutture per la mobilità (redazione progetti, elaborati grafici, contabili, validazione progetti, ecc.), eseguiti dall'Area in forma diretta o mediante commesse esterne • Definizione e aggiornamento delle linee guida per la progettazione e realizzazione di passi carrai • Valutazione e rilascio pareri per le concessioni di accessi dalla rete stradale a Soggetti diversi dall'A.C. (per esempio: distributori carburanti, passi carrabili di accesso a fabbricati e ad aree private o pubbliche concesse in uso a terzi) • Valutazione rilascio pareri d'Area per acquisizione di strade private al patrimonio comunale • Coordinamento pareri d'Area destinati all'Unità Coordinamento Lavori Stradali Suolo e Sottosuolo per la programmazione dei lavori dei gestori dei sottoservizi • Supporto al Direttore d'Area per la pianificazione degli interventi finalizzati all'abbattimento delle barriere architettoniche sulla base degli indirizzi del PEBA, nell'ambito degli interventi eseguiti dall'Area in forma diretta o mediante commesse esterne (MM, Amat, società terze)
<p>UNITÀ PONTI</p>	<ul style="list-style-type: none"> • Progettazione e realizzazione di opere e infrastrutture stradali quali ponti, manufatti di scavalco, sottopassi e relative opere d'arte, nonché rilascio pareri di competenza • Progettazione e realizzazione degli interventi di manutenzione straordinaria delle opere stradali quali ponti, manufatti di scavalco, sottopassi, e relative opere d'arte • Gestione e coordinamento della fase ricognitiva, progettuale e realizzativa di interventi di manutenzione riguardanti opere d'arte (ponti, gallerie, opere di sostegno), eseguiti dall'Area mediante appalti o commesse esterne • Monitoraggio delle attività e produzione di documentazione utile ai report di controllo relativi ai cantieri • Coordinamento delle attività di rilevazione del fabbisogno manutentivo dei manufatti di competenza dell'Unità e programmazione annuale degli interventi di progettazione e realizzazione, anche con il supporto del catasto strade • Supporto al Direttore d'Area per garantire la continuità delle attività svolte da MM S.p.A. (manutenzioni ordinarie, ricognizione del degrado e catasto strade) e la redazione dei capitolati prestazionali del futuro <i>Global Service</i> per le attività manutentive • Supporto all'Area Opere Pubbliche in Partenariato, Parcheggi e Arredo Urbano in coordinamento con le Unità Progettazione e Realizzazione 1 e 2 per la valutazione della congruità e per i pareri relativi ad opere d'arte stradali e a barriere di sicurezza nelle opere realizzate da soggetti diversi dall'A.C., di carattere prettamente ingegneristico (per es. opere di scavalco e interrato) • Supporto all'Area Opere Pubbliche in Partenariato, Parcheggi e Arredo Urbano per la sorveglianza

	<p>sulla realizzazione delle opere pubbliche realizzate da Soggetti diversi dall'A.C.</p> <ul style="list-style-type: none">• Raccolta dati per monitoraggio ponti ed elaborazione dati <p>Gestione/controllo delle attività di manutenzione ordinaria effettuata dal Soggetto esterno all'A.C.</p>
SEGRETERIA DI DIREZIONE	<ul style="list-style-type: none">• Supporto e collaborazione per lo svolgimento delle attività di segreteria della Direzione d'Area