

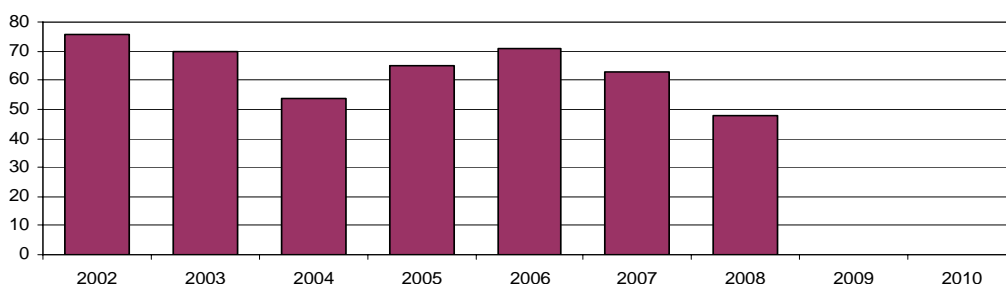
INDICATORI INQUINAMENTO ATMOSFERICO RILEVATE DALLE STAZIONI ARPA LOMBARDIA A MILANO

PERIODO: dal **1-gen** al **30-apr**

PM10 - Medie annue

| Data | 2002 | 2003 | 2004 | 2005 | 2006 | 2007 | 2008 |
|---------------------|-----------|-----------|-----------|-----------|-----------|-----------|-----------|
| p.le Abbiategrasso | - | - | - | - | - | - | - |
| via Juvara | 79 | 74 | 55 | 73 | 76 | 68 | - |
| via Pascal | - | - | - | - | - | - | 53 |
| viale Liguria | - | - | - | - | - | - | - |
| viale Marche | - | - | - | - | - | - | - |
| Parco Lambro | - | - | - | - | - | - | - |
| Verziere | 78 | 68 | 56 | 61 | 69 | 61 | 47 |
| p.le Zavattari | - | - | - | - | - | - | - |
| MEDIA URBANA | 78 | 71 | 55 | 67 | 73 | 64 | 49 |

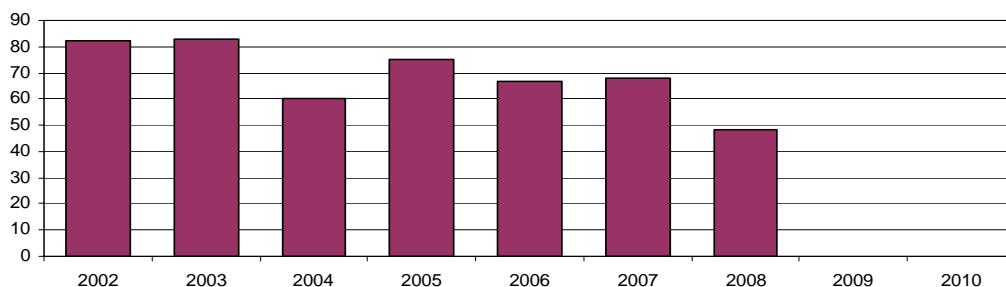
Concentrazione media di PM10 [$\mu\text{g}/\text{m}^3$] a Milano al 30 aprile



PM10 - Superamenti della soglia di **50** $\mu\text{g}/\text{m}^3$

| Data | 2002 | 2003 | 2004 | 2005 | 2006 | 2007 | 2008 |
|-----------------------|-----------|-----------|-----------|-----------|-----------|-----------|-----------|
| p.le Abbiategrasso | - | - | - | - | - | - | - |
| via Juvara | 82 | 81 | 60 | 75 | 66 | 68 | - |
| via Pascal | - | - | - | - | - | - | 48 |
| viale Liguria | - | - | - | - | - | - | - |
| viale Marche | - | - | - | - | - | - | - |
| Parco Lambro | - | - | - | - | - | - | - |
| Verziere | 82 | 77 | 60 | 65 | 67 | 68 | 34 |
| p.le Zavattari | - | - | - | - | - | - | - |
| MASSIMA URBANA | 82 | 81 | 60 | 75 | 67 | 68 | 48 |

Numero di giorni di superamento a Milano della soglia di $50 \mu\text{g}/\text{m}^3$ per la concentrazione media giornaliera di PM10 al 30 aprile



NOTA

Le informazioni qui riportate si riferiscono ai dati rilevati dalle stazioni della rete di monitoraggio della qualità dell'aria gestite dall'ARPA Lombardia. I dati del 2007 e del 2008, tuttavia, sono da considerare provvisori in quanto devono ancora essere validati in via definitiva da ARPA stessa.

Inoltre nel corso del 2007 è stata chiusa definitivamente la stazione di via Juvara e aperta, in sostituzione, quella di via Pascal. Questo comporta qualche difficoltà di interpretazione delle serie storiche dei dati misurati di PM10

A partire dal 18/04/08 ARPA ha reso disponibili giornalmente i dati delle concentrazioni medie giornaliere di PM10 nella stazione di via Senato (nuovo monitor), ma il n. di dati disponibili (13 dati su 30 giorni) non risulta sufficiente per includere tale stazione nelle statistiche mensili di aprile.